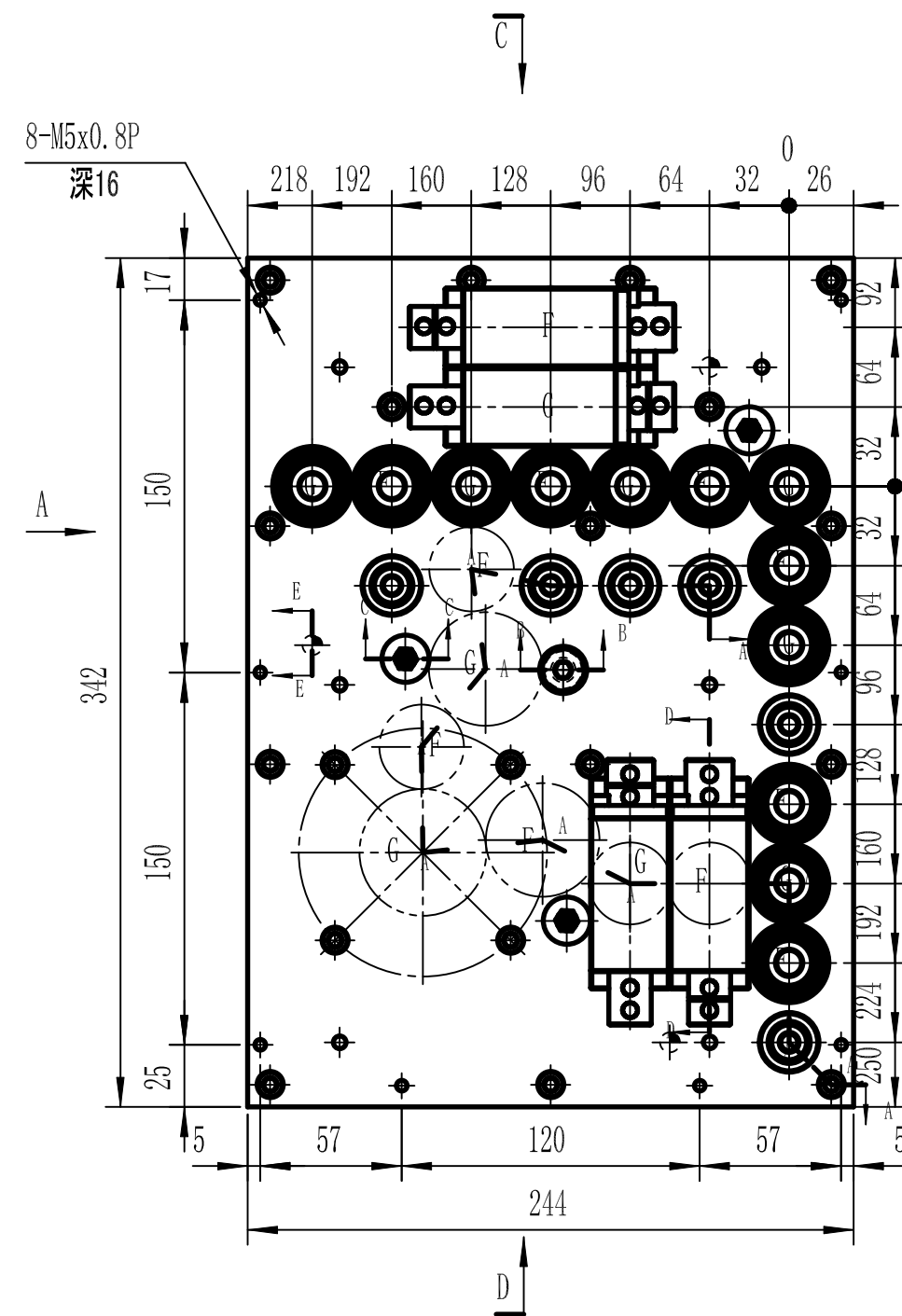
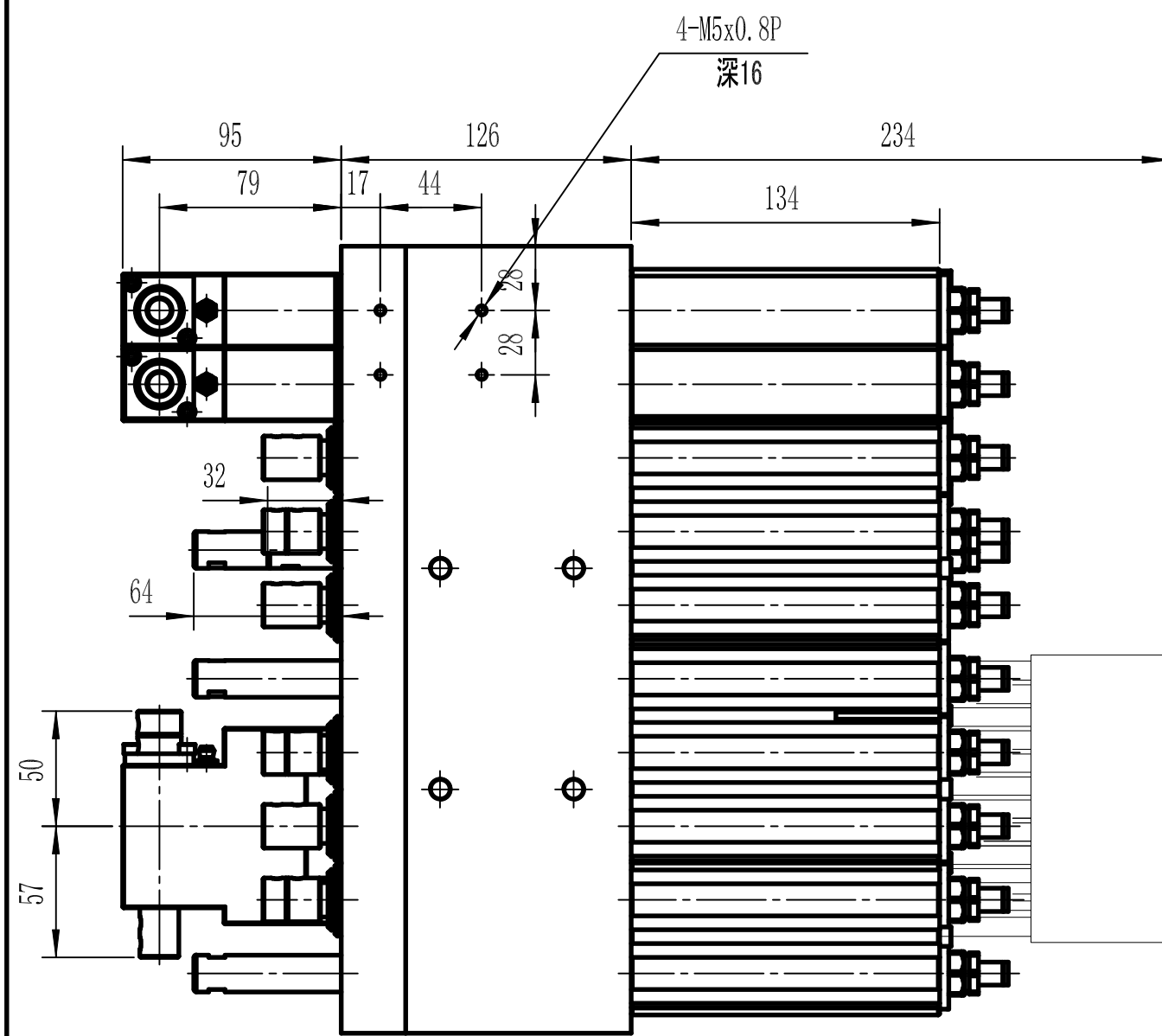


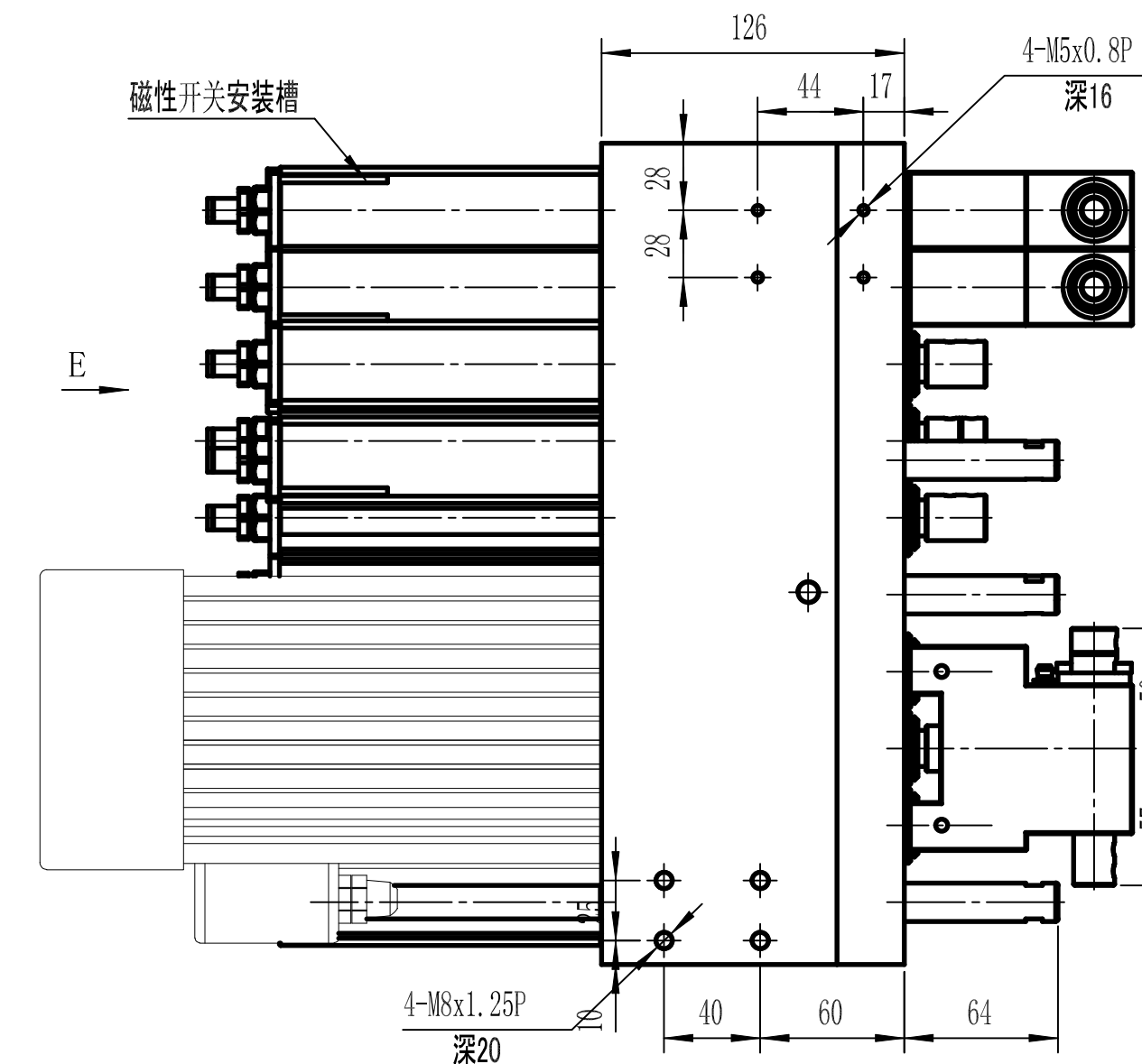
I006-XZD

B向视图

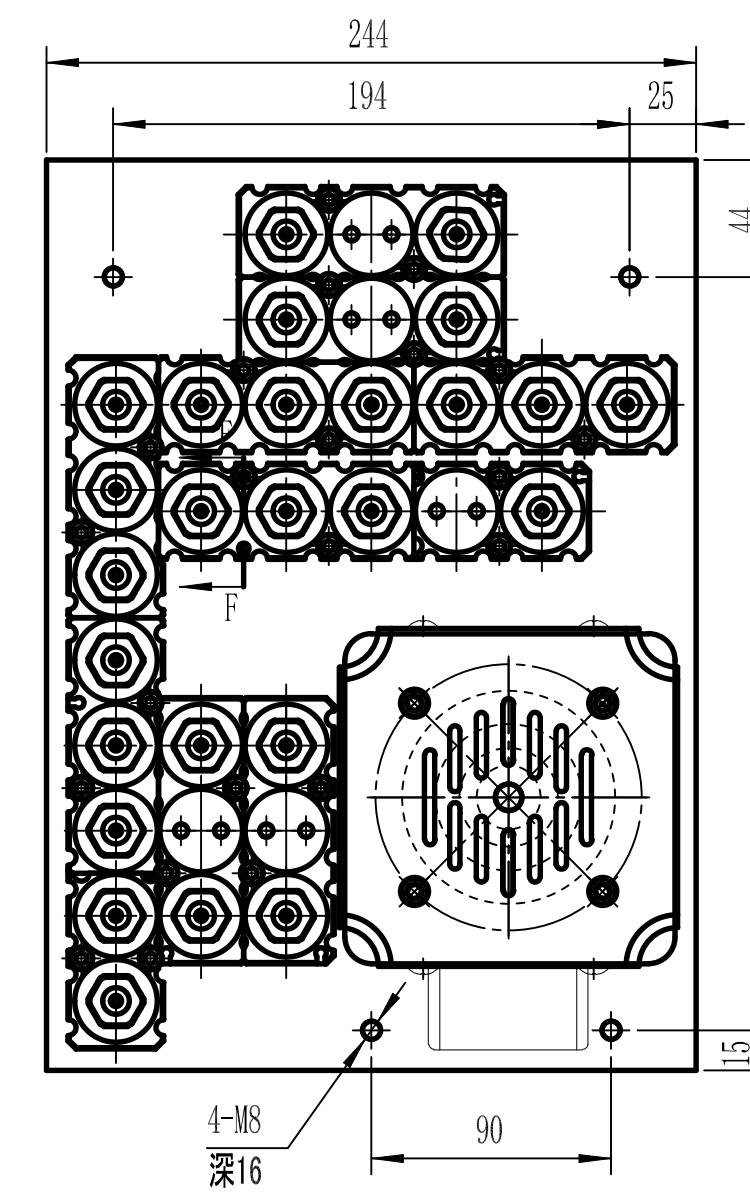


C向视图

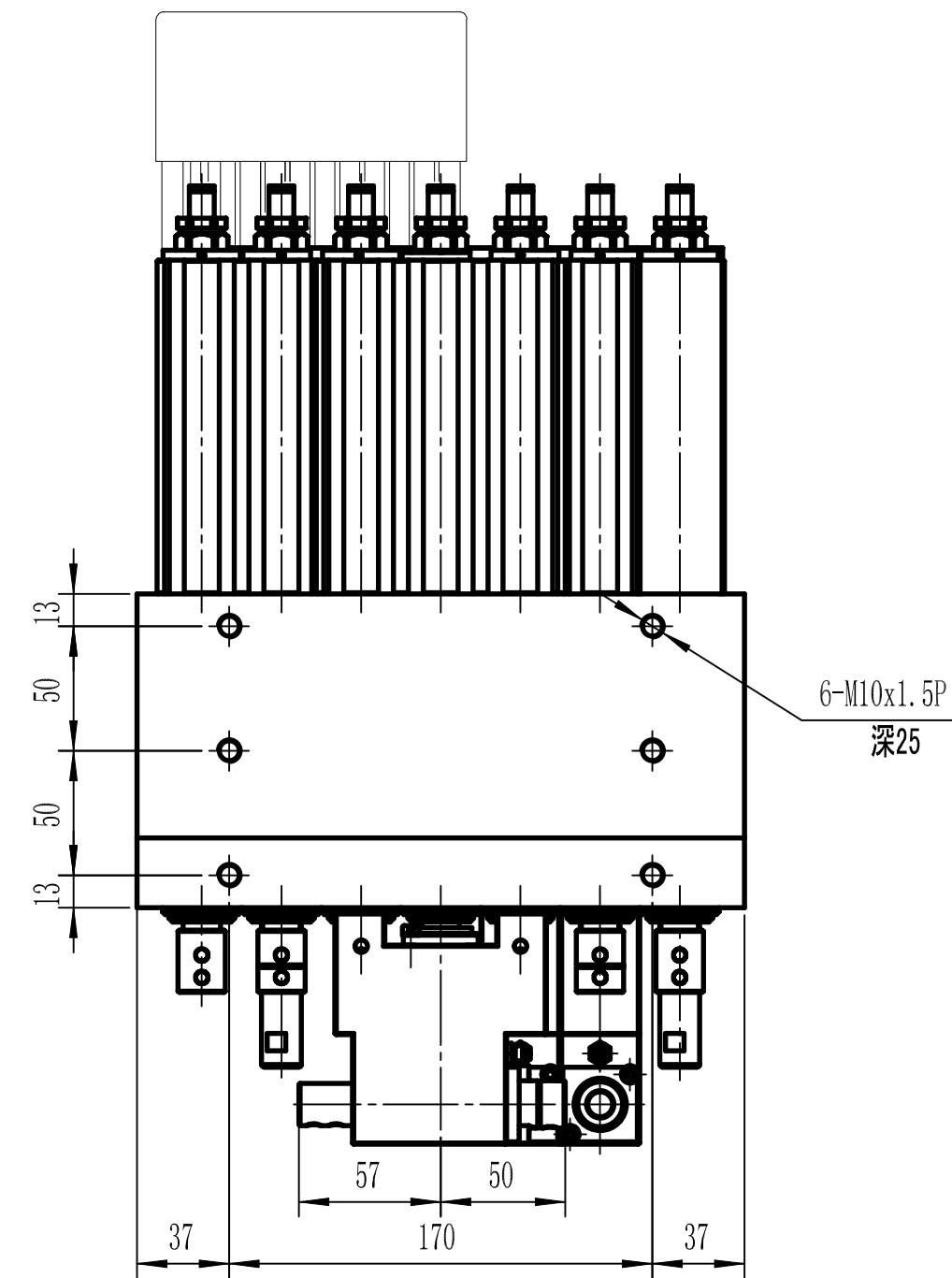
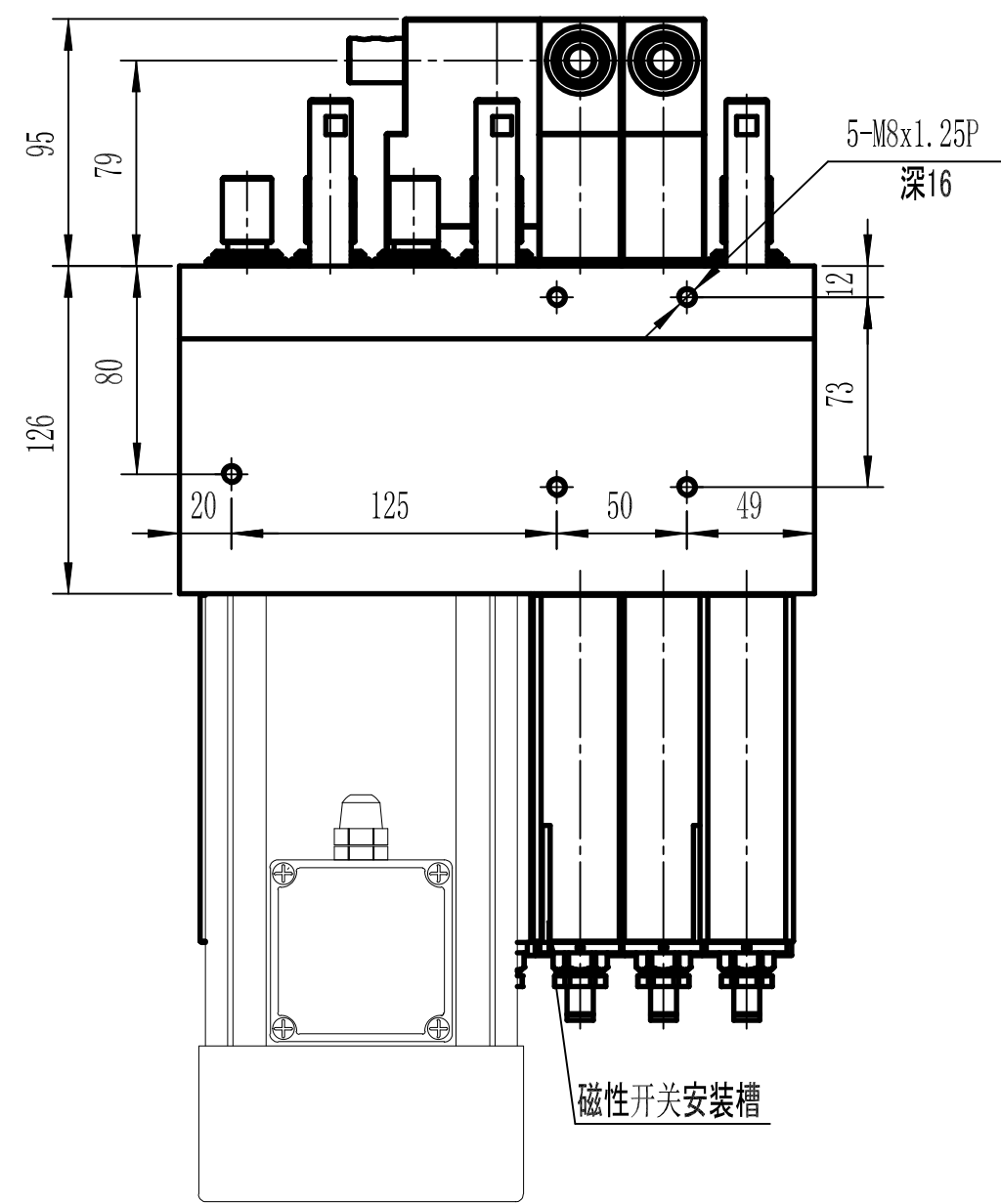
A向视图



E向视图



D向视图



动力头参数		电机参数	
垂直轴转速	4500rpm	电机额定功率	3HP 2.2KW
水平轴转速	4500rpm	电机额定电压	220/380V
气缸行程	68mm	电机额定频率	50/60Hz
气缸推力	>6.5kgf/缸	电机额定转速	2800/3400rpm
齿轮润滑	每80个工作小时注入适量润滑脂(每轴以0.3克计算)		
润滑脂型号	(指定润滑脂)克鲁勃ISOFLLEX TOPAS L 32N		
钻头把柄直径	φ10		
重量	kg		

注:电机接线请接正转,切勿反转。带刻线轴为反转,无刻线轴为正转。请正确安装钻头。

借(通)用  
件 登 记  
旧底图总号  
底图总号  
签 字  
日 期  
档案员 日 期

						外形图			CNC-V12H4R	
标记	处数	分区	更改文件号	签名	年、月、日					
设计				标准化					1:5	
审核										
工艺				批准				共 1 张	第 1 张	DZX-9001