

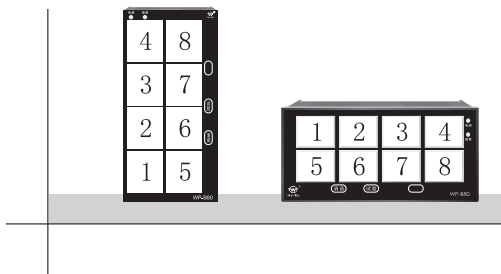


本产品已通过CE认证

八路闪光报警控制仪

使用手册

OPERATING MANUAL



CNAS C001-Q
CNAS C001-E
CNAS C001-S

福建上润精密仪器有限公司
FU JIAN WIDE PLUS PRECISION INSTRUMENTS CO.,LTD

NO:S109130716

以我们多年的开发生产及系统成套经验,为客户提供及推荐各种有效而可靠的测量方法、仪器仪表、传感器、执行机构及配套方案。我们一直专致于自动化控制并率先推出了多种国内领先的产品:

- 智能数字显示仪表
- 智能数显电力仪表
- 无纸记录仪
- 安全栅及转换器
- 智能压力、差压变送器
- 物位仪表
- 流量仪表
- 高效节能产品
- 自动化工程成套系统
- 其他测量仪表

目 录

一、概述	1
二、仪表按键功能说明	1
三、技术参数	1
四、仪表外形及开孔尺寸	2
五、接线图	2
六、闭合、断开报警信号切换跳线图	3

特别说明

1. 在正常情况下，仪表不需要特别维护，请注意防潮，防尘。
2. 因产品质量引起的故障，在出厂三个月内可更换或退货，在出厂18个月内实行免费保修，在18个月后实行有偿服务，终身维修。
3. 公司保留产品改进升级和接线更改的权利，若发现说明书与产品上的接线图不符，以产品所附的接线图为准。

一、概述

八路闪光报警控制仪：采用先进的微处理器进行智能控制，可与本公司各种控制仪表或其它接点式检测控制仪表配套使用。

可同时检测八路输入信号，输入与主机全部采用光电隔离。

报警输入信号有三种：接点式开路报警、接点式闭路报警、电平信号。报警输出方式：闪光报警、音响报警、继电器触点常开常闭输出报警。

采用高亮度LED平面发光管，分别显示各路当前状态。当生产过程中的参数超越设定控制值时，报警仪将发出音响和闪光报警，同时输出报警信号。

二、仪表按键功能说明

消音—用于消音

试验—用于自检

复位键—用于仪表重新复位自检。

在仪表设有远程消音、自检功能端子接线如下：

1. 短接⑯⑰接线端，仪表实现自检功能（参见接线图）。
2. 短接⑰⑱接线端，仪表实现消音功能（参见接线图）。
3. 仪表自检时无消音功能。
4. 蜂鸣器，继电器输出为八路共用。
5. 仪表正常工作时，有一路或多路报警，所对应的平面发光管闪亮，蜂鸣器及继电器工作，此时按消音键，蜂鸣器及继电器停止工作，发光管常亮，直到报警信号解除。

三、技术参数

输入信号：	开关量	触点信号（ON/OFF）
	电平	根据用户要求设计
输出信号：	开关量输出	继电器控制输出
		触点容量AC 220V/5A；DC24V/5A （阻性负载）
特 性：	输入通道	八路
	显示方式	平面发光管各通道运行状态显示 发光二极管工作状态显示
	报警方式	音响报警 220V/8W电铃（用户自备） 蜂鸣器（仪表内自带） 闪光报警当前报警通道闪烁
	消音、试验测试	面板自备消音、试验按钮，用户自备外接 消音、试验测试按钮

使用环境： 环境温度 0~50℃
 相对湿度 ≤85% 避免强腐蚀性气体
 供电电压 AC(90~265)V
 DC24V ± 2V
功 耗 ≤5W
重 量： 240g

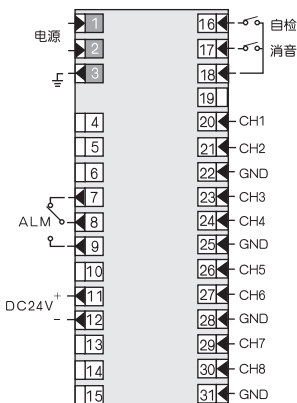
四、仪表外形及开孔尺寸



注：平面发光管上的数字对应于各路输入信号。

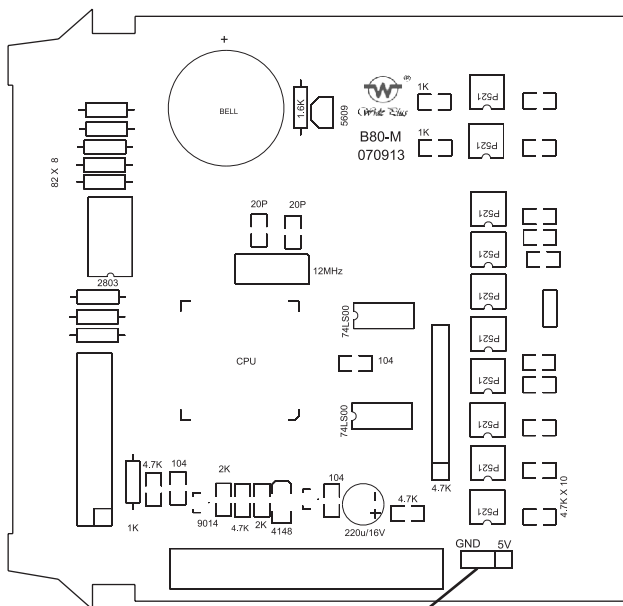
外形尺寸：80 × 160 × 140mm 外形尺寸：160 × 80 × 140mm
 开孔尺寸：152^{+0.7}₋₀ × 76^{+0.7}₋₀mm 开孔尺寸：152^{+0.7}₋₀ × 76^{+0.7}₋₀mm

五、接线图



仪表输入端共地。本接线图仅作参考，实际以随机接线图为准。

六、闭合、断开报警信号切换跳线图



(主板元件面)

	开路报警信号	闭合报警信号
短路环状态		

注：仪表出厂时，输入信号设置为接点式闭合报警。

八路闪光报警控制仪型谱表

型 号								说 明
WP-	□	□	□□	-□	-□	-□	-□	
外形特征	B							平面发光管模式显示
	BS							平面发光管竖式显示
外形尺寸		8						160×80mm
控制作用			03					常开常闭继电器触点闪光报警输出
通讯方式				0				无通讯接口
输入类型				A				接点式闭路报警
				B				接点式开路报警
				C				电平信号报警（注明高低电平范围）
馈电输出				P				DC24V馈电输出（无馈电输出可省略）
供电方式					T			AC(90~265)V
					W			DC24V
发光管 颜色分配							1	八个发光管为红色
							2	八个发光管为绿色
							3	上面四个为红色,下面四个为绿色



福建上润精密仪器有限公司

福建省福州市马尾科技园区兴业西路16号

Tel: +86-591-88023300 +86-591-88023311

Fax: +86-591-83969222 +86-591-83969444

技术服务热线: 400-887-6339 800-858-1566

E-mail: info@wideplus.com <http://www.wideplus.com>