

精密  
智造  
世界  
物联  
感知  
未来

# 上润企业

WIDE PLUS



福建上润精密仪器有限公司  
WIDE PLUS PRECISION INSTRUMENTS CO., LTD

- 地址: 福建省福州市马尾高新区兴业西路16号
- Tel: +86-591-88023300 88023311
- Fax: +86-591-83969222 83969444
- E-mail: info@wideplus.com
- http://www.wideplus.com



工业自动化



智慧水务



精密机械加工



工厂自动化



手表机芯



DEVELOPMENT

企业发展历程

# 辉煌三十载

精密  
智造  
世界  
物联  
感知  
未来

2020

涉足医疗器械领域。

2017

全面启动智慧水务项目——30万台智能水表于福州市的商用部署；成功研发制造高精度非球产品生产装备，属国内可量产首台套。

2016

开展城市智慧水务项目，并逐步向海外市场拓展；完成贵州天眼500米直径（19300根）支架的高精密制造。

2015

与华为合作NB-IoT窄带物联网技术落地。

2012

开启仪表管阀件项目研发制造，产品品质达到世界先进水平。

2011

启动物联网项目研究，致力于提供物联网整体解决方案。

2010

作为福建省重点项目的上润二期工程暨高精度智能制造项目陆续投产。

2009

母公司于香港主板成功上市。

2003

开始规模化生产中高端工业自动化仪表、系统成套。

1991

福建上润成立，开展运用高精度机电一体化技术研发工业自动化仪表及全塑型石英表机芯项目；上润企业着力贡献于航空航天、军工行业，在西昌、酒泉、太原等发射基地大量运用；“神舟”项目弹道导弹以及国内外卫星的成功发射做出贡献。



关于我们

# About Us<sup>+</sup>



## 01 企业概况 Company Profile

公司座落于国家五大物联网产业基地之一——福州马尾经济技术开发区内，公司创建于1991年，注册资金8亿多人民币，厂房面积12.5万平方米，拥有员工1000多人，其中拥有180人的专业研发团队、150人的专业技师团队、100人的工程技术团队、9大技术服务中心、300多家代理商。拥有专利技术近200项，主持并参与制、修订62项国际/国家/行业标准。



## 02 产业布局 Industrial Distribution

公司专业提供物联网传感产品及服务，核心产品主要涉及工业物联网领域的压力、流量、温度、液位、光电等参数传感器及仪表管阀件、微执行器的研发生产制造；城市智慧水务产品及整体解决方案；高精度工厂自动化生产线的研发制造以及高精度机械加工业务。所生产的产品广泛应用于航空航天、石油、化工、冶金、采矿、电子、电力、制药、食品、医疗卫生、农业、燃气、市政工程、污水处理等领域。



精密智造世界  
物联感知未来

## 03 发展目标 Development Goals

公司凭借数十年产业积淀，积累了材料科学、自动控制技术、精密机械、模具技术、仪表技术、应用软件、光学系统设计等多学科技术，以及优秀的管理、销售、技术团队，立志将公司打造成为物联网综合解决方案提供商，建立集物联网、云服务、大数据、传感器智能制造等共同发展的互联网信息化业务平台。

# 企业架构 Architecture



## 完善的管理体系

公司拥有完善的内部管理体系，严格遵循公司治理与商业道德标准，通过严格的管理制度规范企业高效运转，在生产和管理各个环节切实贯彻各类国际、国内和行业标准，通过了ISO9001:2008质量管理体系、ISO4001:2004环境管理体系、OHSAS18001:2007职业健康安全管理体系三标合一认证，持续改进并不断提高质量管理水平。



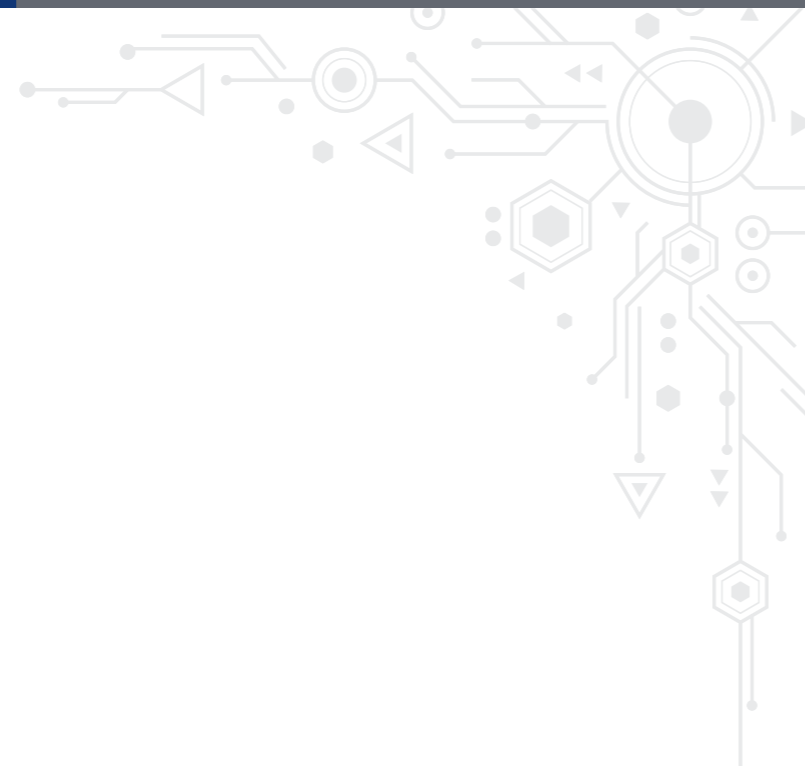
## 科学的生产管理模式

公司采用MES生产管理系统，从制造数据管理、计划排程管理、生产调度管理、库存管理、质量管理、人力资源管理、设备管理、工具工装管理、采购管理、成本管理、生产过程控制等管理模块，为企业打造一个扎实、可靠、全面、可行的制造协同管理平台，从而提升了生产管理效率，保障产品品质一致性。

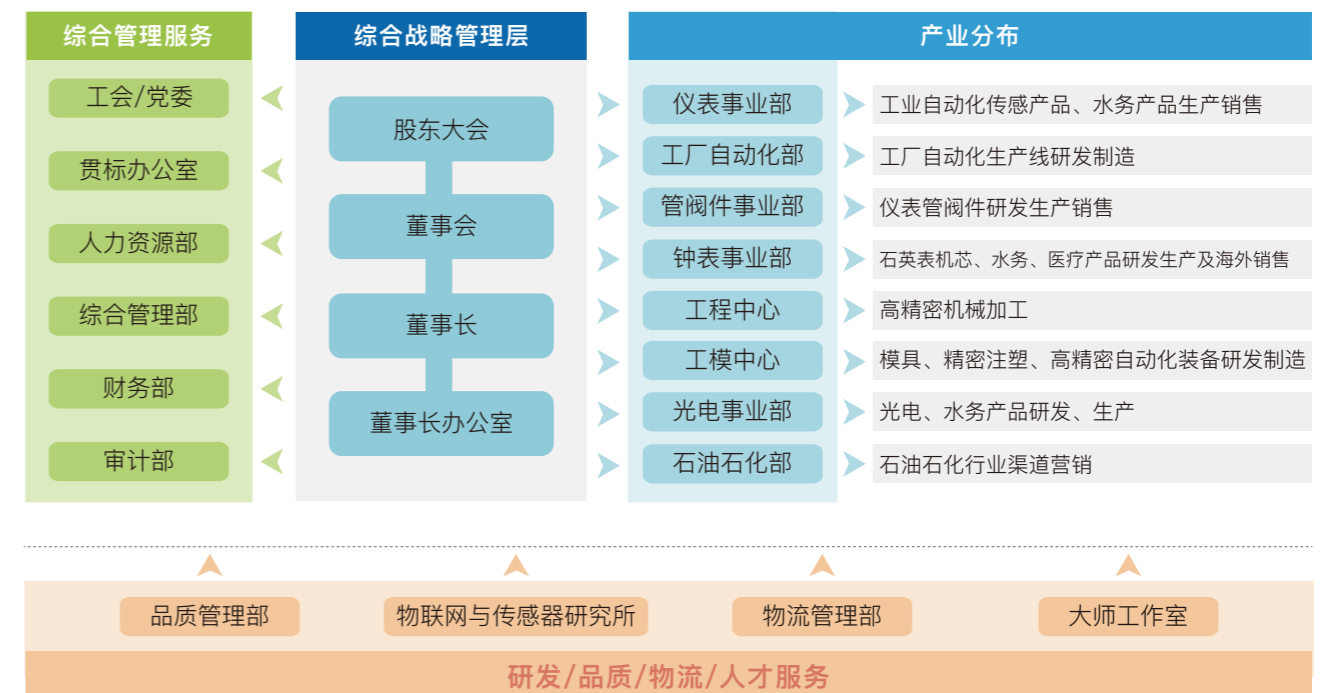


## 严格的品质管理制度

上润公司坚持品质管理与品质技术创新，为有效开发优良供应商，确保供应商提供符合产品技术、品质、供应、成本方面要求的原材料，对供应商实施严格把关，定期对供应商进行绩效评审，从源头保障产品质量。



## 搭建高效的管理体系







••••  
**技术能力**  
**TECHNOLOGY**

**独具匠心 锐意进取**

我们拥有强大的自主研发创新能力，紧抓时代脉络，开疆扩土，用强大的科技硬实力打造行业先锋。

**1 研发中心**

设立物联网与传感器研究所，致力研发创造高品质、高技术含量的双优产品以及物联网平台，通过上润测试中心进行长期可靠性、稳定性的实验测试。

**2 多学科技术人才**

经过数十年的技术经验积累，上润集聚了一批多门类、多学科、专业的研发队伍，涉及材料科学、自动控制技术、精密机械、模具技术、仪表技术、应用软件、光学系统设计、信息通讯技术、无线电技术等领域，努力为客户提供一流的产品整体解决方案。

**3 大师工作室**

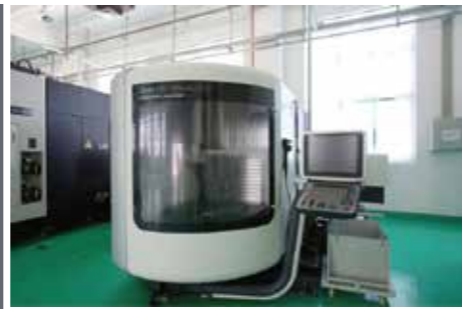
国家授予“林玉登国家级大师工作室”，拥有数十名高、中级技师，致力于培养高精密机械制造领域高技能人才。

**4 多方位协作**

公司与天津大学、华南理工大学、大连理工学院、中山大学、航天科技集团、航天科工集团、总装备部设计研究总院、上海工业自动化仪表研究院等国内著名大学和院所建立全方位、深层次的技术协作，快速高效地推动公司产业创新发展。



← 3/5轴联动车铣复合机 →



← CNC五轴加工中心



SMT自动贴片机



光学球面研磨机



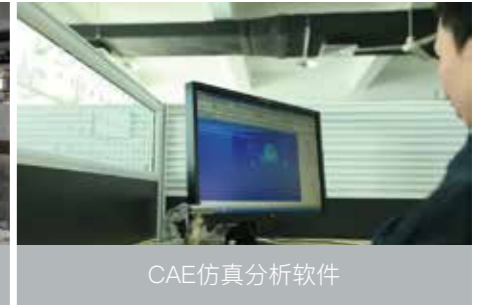
内外圆万能磨床



压力校验生产线



水表自动化生产线



CAE仿真分析软件

# ..... 制造能力 ..... Manufacturing Capacity

公司超前部署,引进大量国际最尖端的生产、检测设备和软件,并自主研发设计制造全自动化生产线,为保证产品品质、稳定性、一致性提供坚实保障。

公司长期坚持以高精度的机电一体化制造技术为基础,不论是精密加工设备,还是精密加工工艺已形成了一整套完整的高精密制造技术系统,机械制造技术加工精度达到500纳米,装备加工精度达到100纳米。



数控车床



慢走丝线切割机



多工位数控车床自动生产线



精密注塑机



高低温补偿箱



自动焊接生产线



产品组装生产线之一



原材料仓库



流量标定站



# ..... 服务能力 ..... Service Capacity

我们不仅向客户提供高质量产品，还提供“以顾客为中心”的综合性优质服务以及整体解决方案。

☎ 800-858-1566 (固话)  
📱 400-887-6339  
全天候为您提供技术服务



## 客户服务网络覆盖

我们设立了遍布全国30多个省、市、自治区的代理/经销商及技术服务网络，为客户提供从前期咨询到生产、安装调试、售后技术服务等全方位一站式服务。



上润自动化微信公众平台



## 公众平台在线服务

搭建“上润自动化”微信公众平台，方便用户使用手机随时随地了解上润动态、产品信息以及提供手机在线咨询服务的。

# 项目成果 & 荣誉

## Project Results & Honor

### 项目成果

- 基于NB-IoT的产品产业化与应用推广（中国制造2025）项目承接单位
- 高精度硅压力传感器技术与产业化开发获得国家科技部863项目立项
- 高端仪表阀门及管接件关键技术研发及产业化获得福建省科技重大专项
- WIA-PA网络片上系统获得新一代宽带无线移动通信网国家科技重大专项 — 03专项
- 海岸带深水探测关键技术合作研究获得国际科技合作与交流专项
- 智能远传水表2018年获得亚洲国际创新发明大奖金奖
- 水产集约化养殖精准测控关键技术与装备获得国家科学技术进步二等奖
- 连续多年蝉联中国工业压力传感器Top10榜单

### 产品应用

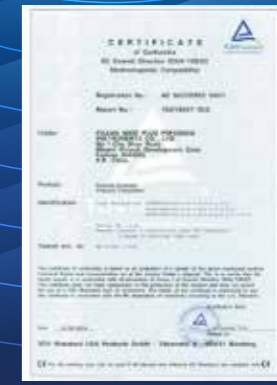
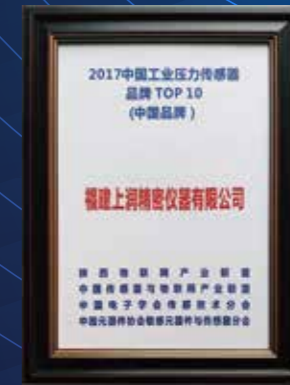
- 公司产品在西昌、酒泉、太原等发射基地大量运用，为我国“神舟”项目弹道导弹以及国内外卫星的成功发射做出贡献
- 智能压力 / 差压变送器、电磁流量计、仪表阀门及管接件、温度变送器产品获得中国石油、中国石化一类物资供应商资格

### 专利标准

- 先后主持、参与了62项国际、国家、行业标准的制修订工作
- 公司拥有发明专利、实用新型专利、外观设计专利等近200项专利技术

### 资质荣誉

获得众多荣誉资质：高新技术企业、外商投资先进技术企业、创新型企业、国家重点新产品、钟表行业前三强企业、博士后创新实践基地、福建著名商标、核能行业协会理事会联系会员单位、华能国际电力有限公司会员单位、ISO质量、环境、职业健康安全一体化管理体系认证、欧盟CE认证、TUV认证、ATEX认证、GOST-R认证、GOST-K认证...





# GENERAL SITUATION

产业分布

工业自动化整体解决方案



高精度自动化生产线



石英表机芯



智慧水务整体解决方案



高精度机械加工



## 360系列高精度智能压力/差压变送器

# 工业自动化

采用MEMS单晶硅高精度压力传感器

响应速度快、稳定性高

测量精度最高可达0.05%FS

量程比最大可达100:1

采用双过载保护技术

过载能力强,单向压力可达10MPa

最大静压可达40MPa

提供标准HART总线通讯模式

完善的自诊断及远程通讯功能

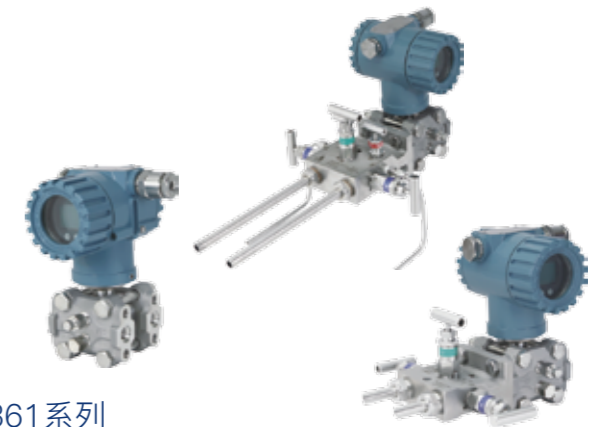
带背光高亮度的液晶显示器

可360°旋转的就地显示屏幕

方便的就地清零功能

方便的就地零点、满点设置调校功能

方便的就地电流回路校验功能



361系列



362系列



363系列





## 智能温度变送器

功耗低、抗干扰能力高

HART通讯功能

具备短路断路检测功能及显示诊断信息

带LCD液晶显示，可灵活显示当前值和量程百分比

带三个按键操作，可灵活设置仪表参数

可旋转的显示面板

可选择全切换的输入分度

高精度0.1级

可选无线通讯方式：NB-IoT、ZIGBEE



## 电磁流量计

节能效果明显（测量管内无阻流及活动部件）

安装要求低，具备良好的耐腐蚀性和耐磨性

防爆方式：隔爆

测量精度： $\pm 0.2\%$ 、 $\pm 0.5\%$

防护等级：IP67、IP68

压力等级：4.0MPa、1.6MPa、1.0MPa

温度范围： $-40^{\circ}\text{C} \sim +160^{\circ}\text{C}$

通讯方式：RS485、RS232、HART

可选无线通讯方式：NB-IoT、ZIGBEE、GPRS



## 仪表阀组及管配件

卡套管



卡套管接头



活接头



活管嘴



通用针阀



帽式针阀



压力表阀



排放阀



独特的双卡套管接技术

316不锈钢耐腐蚀表面硬化处理

高温高压密封结构设计

产品标准：主要为ASME B16系列标准、MSS SP-99、API598

结构材料：材质标准主要有ASTM A479、ASTM A276、ASTM A182……

安全系数4:1

零泄漏，可反复拆装 $\geq 30$ 次

旋塞阀



多用途球阀



仪表阀组



耳轴球阀



通用球阀



气源球阀



工艺接口阀



法兰截止阀





# 智慧水务整体解决方案

## 基于NB-IoT窄带物联网远程抄表、管网漏损治理

节省城市水务运维成本，减少漏水损失

通过在城市供水管网安装无线智能远传水表、压力传感器、流量传感器、液位传感器等各类无线监测终端实时感知城市供排水系统的运行状态，将采集到的数据传输到云平台，改善人工抄表的历史问题，并将海量水务信息进行及时分析与处理，并做出相应的处理结果辅助决策建议，以更加精细和动态的方式管理水务系统的整个生产、管理和服务流程，从而解决城市管网漏损率居高不下的问题，提高政务管理与民生服务。



- 传感器—采用工业级高精度MEMS传感器压力、温度、流量、液位、分析传感器等电路——低功耗技术设计
- 电池供电——锂电池无需外接电源，大大节约安装时间和布线成本
- 无线通讯技术——低功耗、广覆盖、海量连接主要采用NB-IoT传输技术,预留诸如WiFi, LoRa, eMTC等常见通讯模式接口



## 工厂自动化 整体解决方案

公司具有十数年自动化生产线、成套系统集成工程经验积累，沉淀了大量技术基础，同时培养了一批具有丰富经验的研发队伍，为客户量身定制可靠的工厂自动化整体解决方案。同时，我们在不断整合资源，在技术上始终保持先进水平，并把这些技术积极应用于客户，为客户提供更快、更好的支持与服务。目前已为用户成功研发定制高精密光电产品装备系列、机芯自动化装配线、水表自动化装配线、电池粉末烧结全自动生产线、半导体集成电路和电子器件封测设备等不同应用场所的自动化生产线。

立足根本  
持续创新



机芯自动化装配线



水表自动化装配线



高精密光电产品装备系列



电池粉末烧结  
全自动生产线

部分应用案例



# 高精密机械加工

我们提供专业的加工服务

公司专业为用户提供精密金属零部件加工、精密塑料零件的注塑加工、精密五金零件的冲压加工等非标零部件加工服务、精密塑胶 / 五金模具设计制造服务，公司长期坚持以高精密的机电一体化制造技术为基础，不论是精密加工设备，还是精密加工工艺已形成了一整套完整的高精密制造技术系统，机械制造技术加工精度达到 500 纳米，装备加工精度达到 100 纳米，并创造出一门“多重坐标交互定位”的高精密制造工艺学学科。

公司不仅拥有数十名高中级技师，同时培养了一大批熟练操作机床和质量控制的职工队伍；并投资达 10 亿元人民币，引进瑞士、德国、美国、日本等国家进口的各种高精密加工设备 200 余台、精密注塑机近百台、精密高速冲床 20 余台及一系列完整的检测仪器和检测设备，借助全球领先生产设备，结合先进的生产管理模式、技术能力服务于各大企业。是福建省内加工品种最齐全，加工范围较广的中大型加工生产企业。



精密机械加工



精密模具设计



精密冲压加工



精密注塑加工



精密检测服务

## 部分加工部件展示





# 石英表机芯



P68



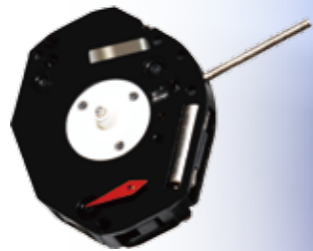
CH31



P69M



P79M



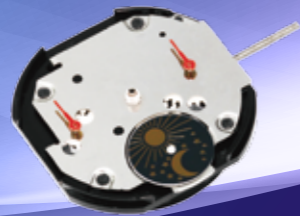
P25



P1015



P69L



P89B



P89A

## WP-T01非接触式红外额温计

- 一秒测温
- 测量距离：1~3cm
- 人体模式/表温模式一键切换
- 三个级别三色体温报警
- 记忆组数：50组
- 根据肤色不同，可设定温度偏移值

## WP-S01快捷红外体温探测器

- 非接触式体温测量，不接触人体皮肤
- 测量范围：体温模式：28℃~42℃  
表温模式：0~99.9℃
- 测量精度：±0.3℃（实验室环境）
- 显示分辨率：0.1℃
- 最佳测温距离：1cm~5cm

## 智能数显仪表

- 智能数字显示仪表
- 智能调节仪表
- 智能操作器
- 智能流量积算仪表
- 无纸记录仪
- 安全栅及转换器

其他产品

精密智造世界：  
物联感知未来

奋勇前行 共筑辉煌

WWW.WIDEPLUS.COM

