



瑞典艾力塔(北京)仪器仪表有限公司
ELETTA(BEIJING)INSTRUMENTS CO.,LTD

地址: 北京市经济技术开发区西环南路18号C415室

邮编: 100176

电话: 010-67189590 010-51570200

传真: 010-67181620 010-51570199

网址: www.eletta.cn



扫描二维码, 访问ELETTA



瑞典艾力塔(北京)仪器仪表有限公司
ELETTA(BEIJING)INSTRUMENTS CO.,LTD

艾力塔（北京）仪器仪表有限公司

资质证书



北京公司董事长



艾力塔北京



瑞典驻华大使



瑞典驻华公使

瑞典ELETTA（艾力塔）集团是国际著名企业。1947年创立于瑞典首都斯德歌尔摩。

近70年，液体/气体测量仪表的理论研究和实践成果，奠定了其以独创性专利技术，精密的制造工艺和高质量材质，在同行业中处于领先地位。

产品广泛应用于工业和科研领域及众多知名企业的生产线和装备：能源电力、钢铁冶金、有色金属，电子工业，电器控制，水利工程，船舶设备，铁路机车，隧道工程，矿山机械，热处理设备，制浆造纸、医疗设备，环保装备，食品饮料，生物制药，石油化工、高能物理、通用机械制造……等行业。艾力塔产品全球及中国市场用户广泛，众多中外著名企业与艾力塔长期合作。

质量第一，用户为本，全面服务的企业文化，培植了ELETTA数十年全球优良的市场信誉。

艾力塔取得：ISO9001认证;ISO14001认证;AAA企业认证；压力设备标准PED认证；CE认证；满足低压电器标准要求等国际标准规范认证，投入式液位仪具有挪威船籍认证。

商标“ELETTA”在全球（含中国）注册认证。

瑞典艾力塔集团在全球数十个国家设有办事机构。

艾力塔（北京）仪器仪表有限公司2007年成立。系瑞典艾力塔集团唯一海外全资子公司，负责大中华区域（大陆、香港、澳门、台湾）全部事务。



一体化孔板流量监控器 Flow Meter



产品应用

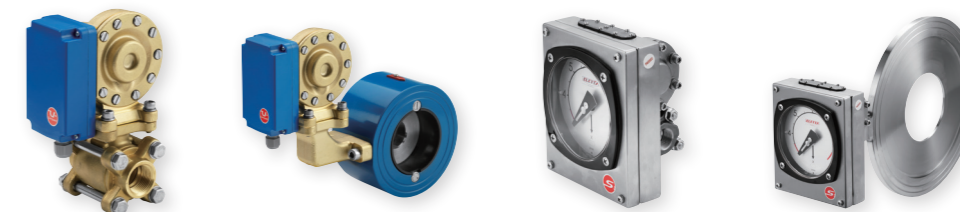
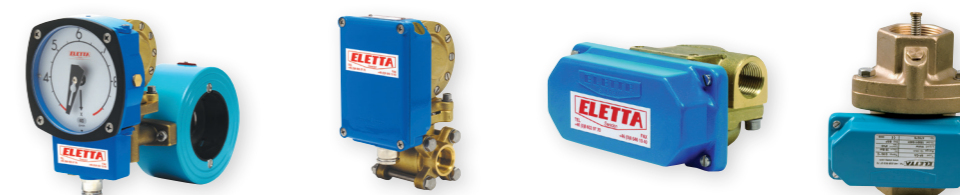
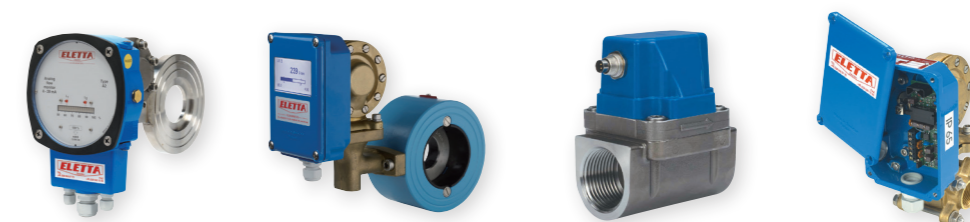
- 工业自动化生产过程中液体/气体等流体介质流量监控
- 设备应用
如调速器、调压站、稀油站、电磁搅拌器、球磨机、压缩机、齿轮箱、工业淬火机床、热感应加热炉、水/油路循环系统，工业泵冷却系统等。

概述

ELETTA一体化差压孔板式流量计根据流体力学差压原理 $Q (l/min) = k \sqrt{\Delta P}$ 作为测量理论依据。液体/气体介质在管道内流动态的瞬时随机量化值,通过仪表处理以模拟量或,开关量的输出方式,显示瞬时流量的动态变化值。差压变送器+取压装置+节流装置的整体结构设计,精密制造的机械部件与信号传输的微电子部件有机结合,实现了结构/功能一体化。

特点/功能

- 最小测量的压差值为20mbar
- 量程比宽: 1:2; 1:5; 1:10
- 测量精度 $\pm 1\% \sim 5\%$ F.S
- 适用压力: 1.6Mpa/2.5Mpa/5.0 Mpa
- 适用介质: 气体, 液体
- 抗电磁干扰能力强。
- 易安装、免维护、使用寿命长
- 一体化设计、互换性强、体积小
- 适应于恶劣工况条件下使用。
- 模块化组合结构



挡板式流量监控器

测量原理

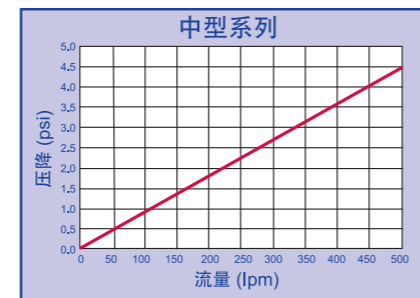
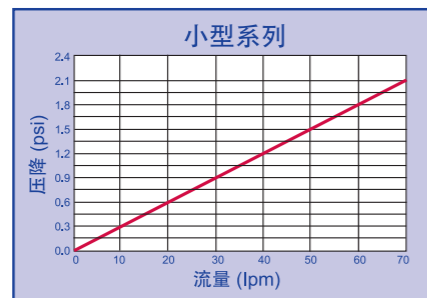
流量开关体内装有一个在半球型空腔内作偏心旋转的弹簧阀片(叶片)。在叶片和半球型空腔之间形成一个可变面积节流孔。使流量和叶片位移之间形成一种线性关系。叶片对指针及可调节凸轮进行间接操控，而凸轮在流量达到任何选定的流量设置时触发微型开关。可同时提供两个开关，以实现高流量和低流量(或“低-低”)之间的切换。

技术特点

- 机械挡板式工作原理，性能可靠，使用寿命长
- 测量精度： $\pm 3 \sim 5\%$ F.S
- 机械指针式，可就地显示
- 4 ~ 20mA模拟量输出功能；SPDT微动开关报警
- 多种工艺管道连接材质可供选择
- 最大承压20Mpa
- 管径尺寸：DN8 ~ DN300
- 防护等级：IP65(Nema 4)
- 可在运行状态下进行调试。
- 可以用不同单位表示刻度（例如：升/分钟）
- 水平或垂直管道安装。
- 可选用经ATEX认证防爆配件。

各种应用

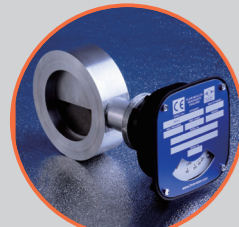
水(清洁水或污水)	石油基油类	溶剂	去矿化水
合成油类	油漆	去离子	冷却剂
腐蚀性液体	空气和气体		



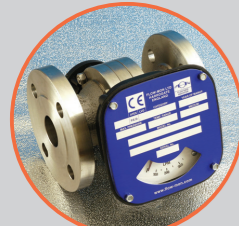
小型螺纹安装型



中型螺纹安装型



对夹法兰安装型



中型法兰安装型



大型法兰安装型

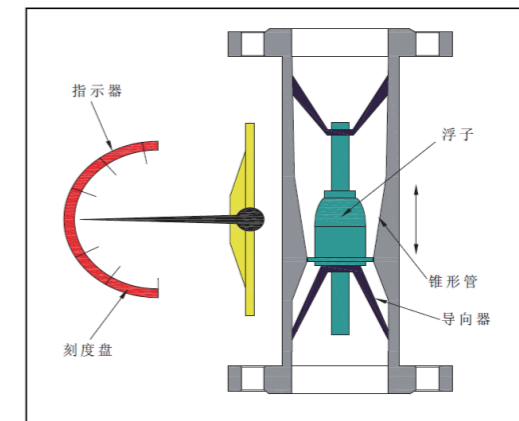
金属浮子流量计

概述

EB56系列金属管浮子流量计如图1-1，图1-2所示，用于测量流经封闭管道中流体（液体、气体和蒸汽）的瞬时流量和累积流量的一种流量仪表，它可以就地指示和远传信号输出。

EB56系列金属管浮子流量计，利用流体的动力作用，使浮子在垂直安装的测量管中顺流向上移动。浮子的位移量与流量的大小成比例，通过磁传动系统，以非接触方式，将浮子位移量传给指示器直接指示流量的大小。也可以配流量PCB板，输出二线制（4-20）mA信号、HART协议通讯，低流量和高流量报警。

工作原理



机械式指示器：图1-1 图1-2

- 不锈钢冲压成型，表面抛光，卫生型。
- 机械指针现场流量指示，结构轻巧，美观。
- 隔爆就地流量指示器、报警开关组合可选。

数字式指示器：图2-1 图2-2 图2-3

- 模块化设计，本安+隔爆型安全功能，二线制（4-20）mA/HART。
- 报警开关优化组合，可选择性强。

典型应用：

石油、化工、冶金、电力、食品、制药、造纸等行业的液体、气体、蒸汽介质的流量与过程控制。



图1-1



图1-2



图2-1



图2-2



图2-3

电磁流量计

绪言

EB59电磁流量计应用法拉第电磁感应定律。导电性液体流过测量管时，感应电压信号通过安装在其径向方向上的两个电极检出，并传入转换器经过转换最终输出数字信号。EB59电磁流量计用于测量封闭管道中导电液体和浆液的体积流量。如自来水、污水、泥浆、纸浆、各种酸、碱、盐溶液、食品浆液等。适用于石油、化工、电力、矿冶、给排水、轻工、食品等部门。

EB59系列流量计具有以下优点:

- 电磁流量计的变送器结构简单，没有可调部件，也没有任何阻碍流体的节流部件，无压损，直管段要求较低；
- 测量不受被测介质的温度、粘度、密度以及电导率（在一定范围内）的影响，只与被测介质的平均流速成正比，而与流动状态无关；被测介质电导率大于5us/cm
- 电磁流量计无机械惯性，反应灵敏，可以测量瞬时脉动流量，而且线性好；
- 电磁流量计采用先进的三电极设计理念，提供更加精确的测量结果；
- 公称通径 DN15~DN2000，衬里和电极有多种选择；
- 大口径测量可选插入式电磁流量计
- 可应用于相应的防爆场所Exd IIC T6。
- 引进技术智能转换器能实现0~10mA DC、4~20mA DC电流输出、5000Hz 频率输出；RS485,RS232通讯，Modbus、HART协议，显示窗口为带背光的两行显示，可同时显示瞬时流量、累积流量、流速和百分比流量等；参数设定采用菜单提示，编程可靠、操作简单，同时具有报警功能、数字贮存和自检功能。



液体涡轮和气体涡街流量计

液体涡轮流量计

概述

艾力塔液体涡轮流量计具有结构简单、轻巧、精度高、重复性好、反应灵敏，安装简便等特点的新一代涡轮流量计，适合测量水、柴油、甲醇等无杂质无强烈腐蚀性的液体，被广泛应用于石油、化工、冶金、科研等领域。



产品特点

- 高精度：±0.5%R，特殊可定制±0.2%R
- 重复性好，由于具有良好的重复性，如经常校准或在线校准可得到极高的准确度。
- 输出脉冲频率信号：适用于总量计量及与计算机连接，无零点漂移，抗干扰能力强。
- 可获得很高的频率信号，信号分辨率强
- 宽量程比，中大口径可达1:20，小口径为1:10
- 结构紧凑轻巧，安装维护方便，最小可做DN10,最大可做DN200
- 适合高压测量：夹装型最高承压PN42MPa,螺纹连接可达PN6.3MPa
- 可制成插入型，适用于大口径测量，价格低，可不断流取出，安装便捷。

气体涡街流量计

概述

艾力塔涡街流量计适用于测量饱和蒸汽、过热蒸汽、压缩空气等中高流速气体，广泛应用于石油、化工、电力、动力供热等行业。



产品特点

- 无可动部件，长期稳定，结构简单，便于安装与维护
- 精度高：液体精度为±1%，气体为±1.5%
- 量程比宽，最高可达1:20
- 采用抗干扰电路和抗振动传感器表头，具有一定抗环境振动特性
- 采用超低功耗单片微机技术，1节3V，10AH锂电池可使用5年以上
- 采用EEPROM对累积流量进行断电保护，保护时间大于10年
- 特殊的散热设计，更适用于测量高温气体，避免表头内产生冷凝水
- 适用口径DN15~DN300,可选法兰型、夹装型安装方式
- 对于测量气体可选用带温压补偿功能的变送器表头
- 多种输出方式及通讯方式：脉冲、频率、4~20mA模拟信号，HART通讯，485通讯协议

艾力塔第三代便携式污泥监视器

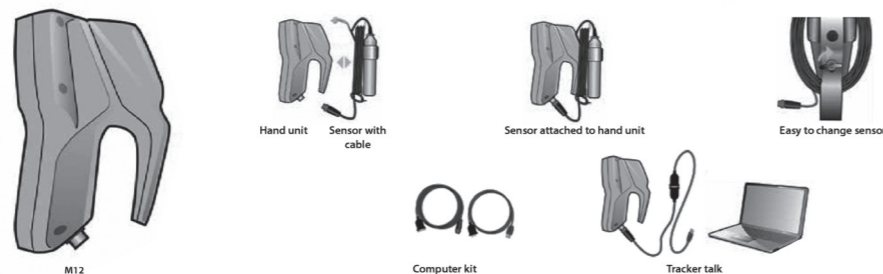
艾力塔第三代便携式污泥监视器用于监测水厂和污水厂以及其它工厂中的澄清池、浓缩池、曝气池中污泥浓度的便携式分析仪表。可接驳艾力塔各类水质分析传感器，如：溶解氧传感器，悬浮颗粒浓度SS传感器，污泥浓度传感器，便于现场巡检人员携带和测量使用。手操器内的数据可通过USB接口与电脑PC连接与传输，便于数据的储存。



溶解氧传感器 污泥浓度传感器 悬浮颗粒浓度传感器

主要技术规格

测量参数	污泥层、污泥浓度、溶解氧含量
量程SS	0-20000mg/l(ppm)
显示器	LCD液晶背光显示, 128*64分辨率
语言	瑞典语, 英语, 德语, 法语
日志记录	250组数据记录
报警信号提示	声音或振动提示报警数值
传感器温度范围	0~50℃
手操器温度范围	-10~50℃
按键	8个隔膜按键
电缆材质	PUR 屏蔽
电缆长度	4m,8m,12m,20m
电缆接口	M12
手操器重量	500g
电池	4*AA (1.5V)
电池 (连续工作状态下)	最高可达100小时
电池 (整体寿命)	大约2-3年
手操器外形尺寸	130*105*200mm
手操器外壳防护等级	IP65

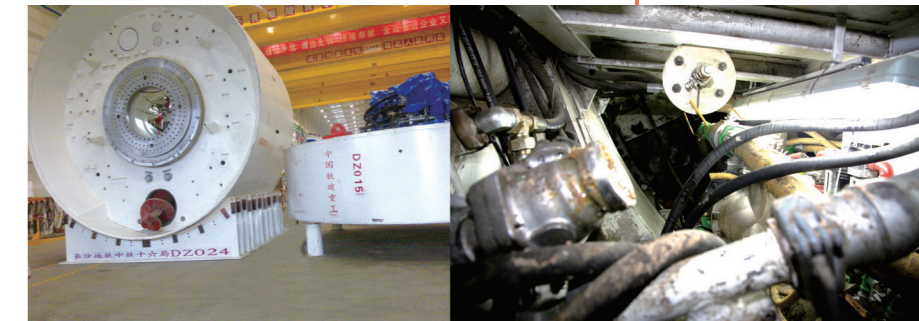
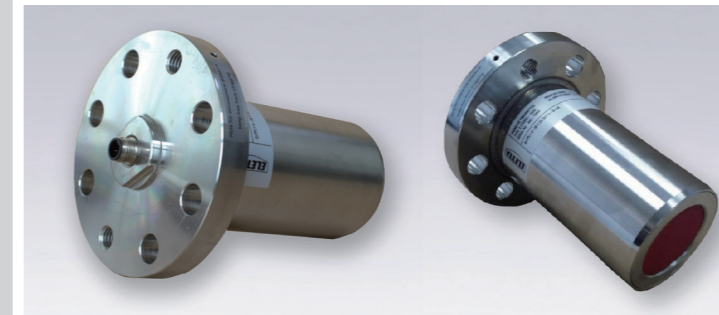


土压传感器及泥水传感器

土压传感器 — 工程盾构机设备上的特殊应用

- 瑞典专利设计制造
- 特殊材质的膜片，精密制造、先进工艺
- 长期稳定、可靠、耐用
- 耐震动、冲击、耐腐蚀、全不锈钢材质，防堵塞结构设计
- 安装简单，测量元件直接接触被测介质，无需另加附件
- 适用于多种地层结构：湿土，土石混合，碎石，泥水混合等
- 主要技术指标：
 - 输出信号：4-20mA; MODBUS
 - 精度：±0.5%F.S
 - 长期稳定性：≤0.08%F.S

隧道、地下通道工程设备最佳选择，国际领先技术



磁翻板液位变送指示器

概述

EB86液位计适用于开放或压力容器内的液位测量。基于它的特殊设计，这种仪表特别适用于在有浸蚀性的、有害的或易燃性介质和恶劣的环境下使用。

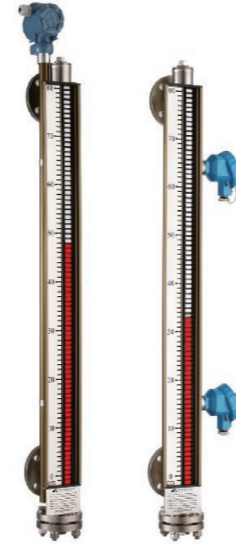
现场液位指示不需要电源。这种仪表还可选择性地同时或分别安装电远传系统和限位开关。

测量原理

这种仪表的测量原理是旁通管道式液体测量原理。测量管作为容器的一个旁通容器与其相连，这样测量管内的各种条件与容器内的一样。浮子内安装永久磁铁系统，将测量值通过磁耦合传递到指示器上。指示器上安装线性刻度条，当液位变化时，浮子内磁铁系统带动磁翻板或浮子指示容器内相应的液位值。

特点

- 结构简单，坚固。先进的技术，新颖的设计
- 抗压，指示部分和测量部分密封隔离
- 适合于恶劣的操作条件和环境条件
- 对密度 $\geq 0.5\text{kg/l}$ 的液体 / 液化气具有可靠功能
- 大型刻度条，便于读数
- 具有 PTFE 衬里或硬塑料等不同类型
- 压力：标准型 $\geq 4.0\text{MPa}$ 的压力，中压型：6.3MPa，高压型：10.0MPa，16.0-42.0MPa
- 温度：标准型 $\leq 120^\circ\text{C}$ ，中温型 $\leq 220^\circ\text{C}$ ，高温型 $\leq 450^\circ\text{C}$
- 可进行密度差 $\geq 0.1\text{kg/l}$ 的两种液体介质之间的界面测量
- 指示器可更换，增加限位开关（1-4个）和远传系统
- 远传电流输出：4-20mA (HART)
- 可在危险区域使用



磁浮球液位开关和浮球液位计

EB87 系列磁性浮球液位开关

产品特点

- 不需要外部电源，输出触点为无源；
- 使用寿命长、运行稳定可靠、安装简单、几乎无须维护；
- 不受被测介质物理和化学状态的影响。如：介质的导电率、介电常数、泡沫、压力、温度、蒸发、沸腾、气泡的影响；
- 选用相应的材料可应用于各种密度 $\geq 0.5\text{g/cm}^3$ 的恶劣介质环境；
- 可进行两种不同密度介质的界面检测；
- 适用范围宽。压力从真空~PN160（特殊可达PN320），温度从 $-40 \sim +150^\circ\text{C}$ ；
- 同一台液位开关可配置多达8个检测点，独立输出开关信号；
- 防爆设计，适合爆炸性环境使用；
- 提供特殊应用设计。

产品适用对象

EB87 系列磁性浮球液位开关选用不同的材质能用于几乎所有强、弱耐腐蚀性介质和非腐蚀性介质。适用于如：石油、化工、冶金、天然气、发电厂、机械、船舶、污水处理、制药、食品、酒业等场合的液位位置检测。



EB88磁性浮球液位计

产品特点

- 结构简单、稳定可靠、重复性好；
- 不受被测介质物理和化学状态的影响。如：导电率、介电常数、泡沫、压力、温度、蒸发、沸腾、气泡的影响；
- 选用不同材料，能用于各种强弱腐蚀、易燃易爆、毒性、强放射性、污浊的介质环境；
- 液面测量或两种不同密度介质的界面测量；
- 防爆结构设计，适合爆炸性环境使用。
- 二线制4-20mA 电流输出，可带0.56"LED 数码显示，便于夜间远距离观测。

产品适用对象

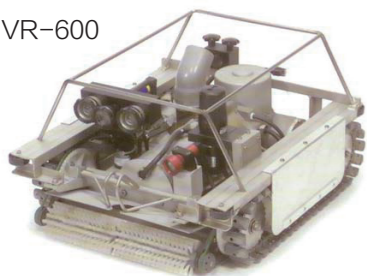
EB88 系列磁性液位计（传感器）广泛用于石油、化工、油田、医药、食品等行业中各类贮液罐、贮槽、贮液池、反应罐、发酵罐内液体、油品、强弱酸碱溶液等高低压力容器内，与304、316L、1Cr18Ni9Ti、0Cr18Ni9、304+PTFE、00Cr17Ni14Mo2、PP 等材质相容的介质液面、两种不同介质界面测量、传送与显示。



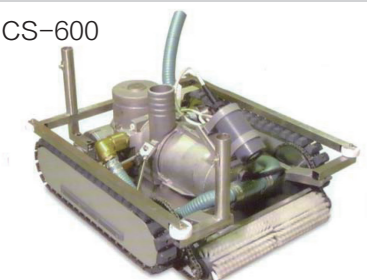
水下清洁机

传统的清洁方式意味着必须将水塔或饮用水贮水池排空，然后进行手工清洁，或者派潜水员下水作业。无论哪种方式，贮水池都要离线，从而对主供水系统产生极大的麻烦。排空贮水池需要耗费大量时间，而手工清洁工作也需要大量的人工；派潜水员下水清洁潜在着污染水的风险。我们开发设计的水下清洁机能够高效地完成清洁工作而无需关闭贮水池或派人下水。

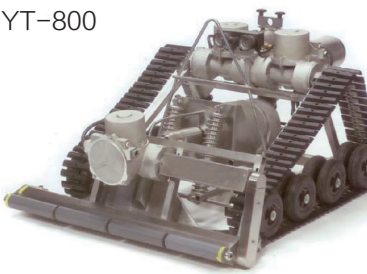
VR-600



CS-600



YT-800



VR-600 贮水池及水塔清洁

- 通过遥控进行操作，配备有旋转刷和一台大功率泵，能够清除沉淀物并将其全部排放到指定地点，如污水管、贮留池或卡车，不会引起贮水池混浊。
- 配备有光源和摄像机，通过参考监视器上的实时视频，用一个操纵杆控制设备的工作。
- 具有高度的机动性，它体积小，能够进入大多数人孔（VR-600的宽度小于600mm）。
- 可选配CAMLOCK软管接头，方便排污管与出口的快速连接。
- 还可选配漂浮电缆/排污软管支架，方便运输和操作。

CS-600 贮水池及水塔清洁

CS-600是一套用来清洁污水处理厂的贮留池或其它含有粒径达15mm 的颗粒的类似水池。它可以完全潜入水池，在水池不停工的情况下进行清洁。机载的摄像机可帮助操作员引导设备并清楚地看到清洁过程。前方的旋转刷将沉淀物脱离并将其送到泵的入口。CS-600的泵功率强大，能够应付大量的泥沙等。特殊设计的带PVC衬垫材料的轮轨系统保证设备在沉淀物中行动自如。CS-600可以用电缆控制盒或无线遥控方式进行操作。经过改进的新型水下摄像机系统将摄像机与光源分离，提高了系统的可靠性和维护的简易性。新的摄像机的安装方式保证用户能够方便地调整摄像机的角度。

YT-800 滤沙池大型水池清洁

YT-800是一套电动遥控潜水机器人，能清洁大型水下表面，如慢滤沙池的底部。使用YT-800处理成本更低，不会干扰水处理过程。YT-800功率强大的泵和宽大的管口，使其能够在较短的时间内清洁较大的区域。沉淀物由泵通过软管输送到指定地点。YT-800由一个人即可轻松操作。YT-800只有电机，而没有危害到滤沙池的化学物质或有害油类。

YT-800还可以用来清除水下表面大量的沉积物。

YT-800可配装固定的水下摄像机，方便远程操作。

典型案例

艾力塔为用户提供完善的冷却水循环及去离子水控制工艺。结构布局、设备选用、自动化仪表控制，制造工艺均追求最佳和创新。产品出口全球市场。广泛应用于医药、科研等新兴领域。



水分布系统



去离子水冷系统



去离子水冷系统

典型案例

**工业：电力(火电站)**

应用: 磨煤机润滑油系统

介质: 油

技术优势:

- 就地显示, 直读
- 机械无源仪表
- 控制油泵的开启

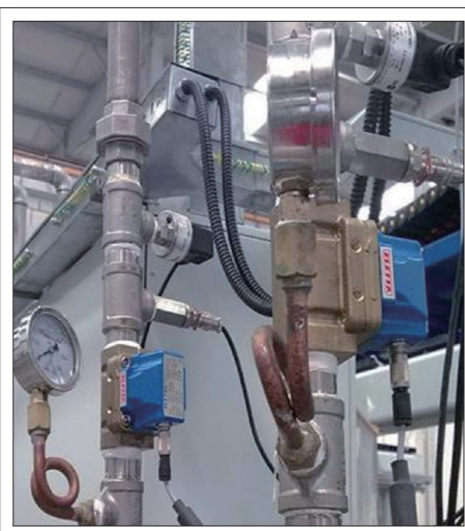
**工业：电子行业**

应用: 纯水冷却系统装置

介质: 去离子水

技术优势:

- 就地显示, 直读
- 不锈钢管道材质
- 断流保护

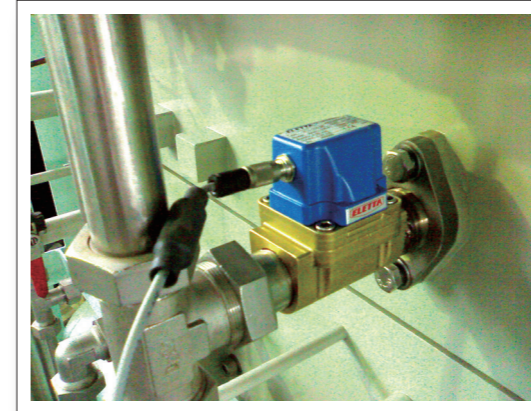
**工业：机械设备配套**

应用: 淬火机床设备

介质: 淬火液

技术优势:

- 体积小
- 标准模拟信号输出
- 精度高

**铁路机车设备配套**

应用: 制动系统控制

介质: 压缩空气

技术优势:

- 体积小
- 高精度
- 带温压补偿功能
- 标准信号输出或RS485通讯
- 通过欧盟机车抗震标准测试

**工业:冶金(钢厂)**

应用: VOD炉循环冷却系统

介质: 水

技术优势:

- 就地显示, 直读
- 机械无源仪表
- 断水保护

**电力(水电站)**

介质: 水

技术优势:

- LCD液晶显示
- 模拟信号输出
- 高低位继电器报警

典型案例



工业:电力(水电站)

应用: 变压器水冷循环系统

介质: 变压器油

技术优势:

- 就地显示,直读
- 标准模拟信号输出
- 控制油泵的开启及进油量的控制



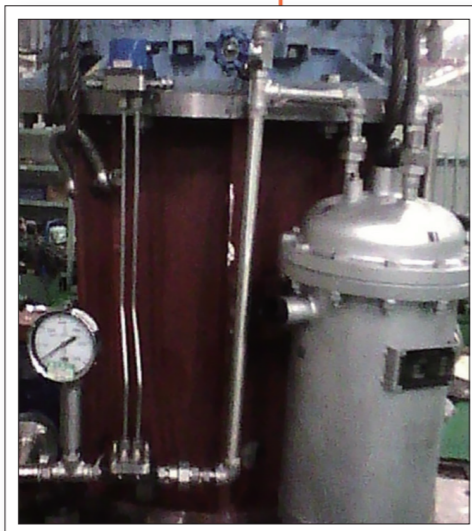
工业:

应用: 稀油润滑系统

介质: 润滑油

技术优势:

- LCD液晶显示,直读
- 多种输出方式
- 高/低位报警,控制油泵的开启和油量的控制与监测
- 抗电磁干扰



工业: 机械设备配套

应用: 水泵设备

介质: 工业水

技术优势:

- 体积小巧
- 标准模拟信号输出
- 耐高压50bar
- 分体安装适合高温环境
- 精度高

应用实例

一、高能物理: (科研单位)

- 1、中国科学院高能物理研究所
- 2、台湾国家同步辐射研究中心
- 3、南京电子14所
- 4、欧洲CERN研究中心
- 5、航空101所
- 6、华中科技大学
- 7、中国原子能科学研究院

二、水电站:

- 1、长江三峡水电站工程
- 2、广州蓄能水电站
- 3、福建棉花滩水电站
- 4、广东飞来峡水电站
- 5、湖北王甫州电厂
- 6、潘家口水电站
- 7、重庆沙坪坝水电站
- 8、琅琊山抽水蓄能电站
- 9、山西西龙池抽水蓄能电站
- 10、广东惠蓄抽水蓄能电站
- 11、江苏沙河抽水蓄能电站
- 12、湖南南津渡电厂
- 13、云南小湾抽水蓄能电站
- 14、功果桥水电站
- 15、响水涧抽水蓄能电站
- 16、官地抽水蓄能电站
- 17、糯扎渡抽水蓄能电站
- 18、阿海水电站
- 19、锦屏水电站
- 20、青海盐湖水电站
- 21、云南梨园水电站
- 22、广东清远抽水蓄能电站
- 23、龙开口水电站
- 24、北京十三陵抽水蓄能电站
- 25、江苏溧阳抽水蓄能电站
- 26、海南琼中抽水蓄能电站
- 27、西藏多布水电站
- 28、云南苗尾水电站
- 29、蒲石河抽水蓄能电站

三、火电站

- 1、天津大港电厂(60万千瓦)
- 2、四川江油电厂(60万千瓦)
- 3、四川绵竹电厂(60万千瓦)
- 4、内蒙古蒙自泰电厂(60万千瓦)
- 5、河北唐山电厂(30万千瓦)
- 6、青海西宁桥头电厂(30万千瓦)
- 7、温州沙湾电厂(30万千瓦)
- 8、重庆洛黄电厂
- 9、青海桥头电厂
- 10、湖南大源渡电厂
- 11、福建永安火电厂
- 12、温州燃机热电厂
- 13、江阴利港电厂
- 14、浙江浙能镇海燃气热电厂
- 15、九江电厂二期
- 16、哥伦比亚G3电厂
- 17、巴基斯坦古杜747兆瓦联合循环发电厂
- 18、海南海南发电有限公司海口电厂

四、核工业

- 1、大亚湾核电站
- 2、岭澳核电站
- 3、防城港核电站
- 4、阳江核电站
- 5、宁德核电站
- 6、福州福清核电站
- 7、海南昌江核电站
- 8、广东陆丰核电站
- 9、红沿河核电站
- 10、田湾核电站

- 11、中国核工业理化研究院
- 12、中国原子能科学研究院
- 13、清华大学核能研究院

五、钢铁行业及有色金属

- 1、上海宝钢
- 2、武汉钢铁公司
- 3、广东珠江钢铁公司
- 4、广东韶关钢铁公司
- 5、四川攀枝花钢铁公司
- 6、山西太原钢铁公司
- 7、乌鲁木齐八一钢厂
- 8、安徽马鞍山钢铁公司
- 9、河北邯郸钢铁公司
- 10、河南安阳钢铁厂
- 11、昆明钢铁公司
- 12、内蒙古包头钢铁公司
- 13、辽宁鞍山钢铁公司
- 14、辽宁本溪钢铁公司
- 15、江苏江阴澄钢铁
- 16、贵州贵钢/水钢
- 17、张家港沙钢
- 18、湖南涟钢
- 19、宜兴钢铁公司
- 20、天津大无缝钢管公司
- 21、天津钢铁公司
- 22、济南钢铁公司
- 23、泊头大化钢铁厂
- 24、台湾中华钢铁公司
- 25、张家港(韩国)浦项制铁
- 26、梅山钢厂
- 27、首钢京唐钢铁
- 28、河北沧州中铁
- 30、上海武钢特种钢
- 31、湖南湘钢
- 32、抚顺特种钢
- 33、通化钢铁公司
- 34、鞍山鞍钢
- 35、山东宏达钢铁
- 36、重庆钢铁
- 37、南钢中厚板卷厂
- 38、湖南涟源钢铁
- 39、张家港联丰钢铁
- 40、湖南冷水江
- 41、东北特钢

.....
以上钢铁公司为国有或地方大型企业,其他未一一列入。

有色金属

- 1、山西铝业
- 2、青铜峡铝业
- 3、金昌镍业
- 4、广西金源镍业
- 5、江西铜业
- 6、云南锡业
- 7、甘肃白银
- 8、湖北大冶
- 9、包头铝业
- 10、青海桥头铝业
- 11、矿业研究总院

六、轻工业:

造纸:

- 1、山东日照纸业(100万吨级)
- 2、广西凤凰纸业(100万吨级)
- 3、江苏镇江纸业(100万吨级)
- 4、广东东莞玖龙纸业(100万吨级)
- 5、江西晨鸣纸业(60万吨级)
- 6、浙江景兴纸业(30万吨项目)
- 7、宁夏美利纸业
- 8、河南濮阳龙丰造纸厂

- 9、无锡荣成纸业
- 10、宁夏美利纸业
- 11、山东晨鸣纸业
- 12、山东博汇纸业
- 13、江苏镇江纸业
- 14、湖南岳阳纸业
- 15、山东太阳纸业
- 16、广西百色劲达新纸业
- 17、河南新乡信雅纸业
- 18、河南瑞丰纸业
- 19、浙江景兴纸业(30万吨项目)
- 20、湛江晨鸣纸业
- 21、山东临清清河纸业
- 22、日照亚太森博

.....
100万吨级是中国目前最大规模企业,其他10万吨--30万吨级,未列入。

其他:

- 1、吉林森工
- 2、湛江粤海人造板制造厂
- 3、九州人造板厂
- 4、上海绿洲人造板厂

玻璃制造:

- 1、上海茵泰客玻璃
- 2、上海耀华玻璃制造
- 3、南京弓箭玻璃器皿有限公司
- 4、江苏(太仓/常熟)皮尔金顿玻璃制造

七、汽车制造业:

- 1、上海大众汽车制造
- 2、湖北襄樊二汽
- 3、上海汇众汽车
- 4、通用汽车
- 5、上海米其林轮胎
- 6、法雷奥南京汽车部件制造
- 7、广州本田汽车制造

八、石油化工:

- 1、上海高桥石化总公司(上海炼油厂)
- 2、广州宝洁化学公司
- 3、德国巴斯夫化学公司上海分公司
- 4、辽宁抚顺石化
- 5、兰州化工
- 6、张家港化工
- 7、齐鲁石化

九、机械制造企业:

- 1、SEW工业减速机
- 2、EFD感应设备
- 3、爱协林工业炉
- 4、丹佛斯DANFOSS
- 5、苏州振吴电炉
- 6、ABP感应设备
- 7、艾伯纳工业炉
- 8、SAET感应设备
- 9、天津天丰中高频感应淬火设备
- 10、上海恒精感应设备
- 11、上海应达工业炉
- 12、南京贝奇尔机械
- 13、比利时IBA粒子回旋加速器
- 14、瑞典Scanditronix加速器
- 15、阿特拉斯科普克矿山机械
- 16、山东潍柴动力
- 17、法力机械
- 18、FLENDER减速机
- 19、南京润克机械
- 20、中福马人造板设备
- 21、凯络文换热器
- 22、中国一重
- 23、美卓造纸设备
- 24、中冶迈克液压
- 25、洛阳中信重工

- 26、南京南瑞集团自动控制
- 27、ABB(西安,上海,中山)
- 28、SIEMENS自动化控制
- 29、上海米其林轮胎
- 30、银川电气配套
- 31、油威力液压
- 32、太原重工
- 33、中国二重
- 34、东方汽轮机
- 35、启东润滑设备
- 36、太原矿山机械
- 37、中国重型机械研究所
- 38、沈鼓集团
- 39、湖南湘电长沙水泵
- 40、湖南湘电长沙水泵
- 41、蓝星化工
- 42、中车电力机车
- 43、台湾复盛
- 44、维美德造纸设备
- 45、中国铁建重工集团
- 46、郑州中铁装备
- 47、厦门厦工重型机械
- 48、济南中铁重工轨道交通
- 49、北京电力修造总厂
- 50、中国电建集团上海能源装备
- 51、四川川润液压润滑
- 52、东方电气集团
- 53、上海阿波罗机械制造
- 54、福伊特集团
- 55、天津阿尔斯通集团
- 56、上海电气集团
- 57、哈尔滨电机厂
- 58、安德里茨中国有限公司
- 59、达涅利冶金工业设备
- 60、江苏永升空调

十、水泥

- 1、北京水泥厂
- 2、重庆拉法基水泥有限公司
- 3、广东广信青洲水泥厂
- 4、安徽芜湖水泥厂
- 5、广东珠江水泥厂
- 6、台湾水泥厂
- 7、安徽徐州海螺水泥厂
- 8、珠江水泥厂
- 9、铜陵上峰水泥厂

十一、国防军工

- 1、电子十四所
- 2、北方设计院
- 3、防化兵研究院
- 4、航天试验技术研究所

十二、医疗器械:

- 1、上海福新电子科技有限公司
- 2、广州南方医院

十三、环保&水处理

- 1、普拉克环保系统
- 2、威立雅水务集团
- 3、高碑店污水处理厂
- 4、齐鲁石化

说明:

- 1) 以上资料来源于ELETTA的供货记录;
- 2) 排名不分先后顺序
- 3) 尚有不足未一一列入