



正本



HJB06013

检测报告

报告编号

HJB06013

项目名称

山东国瓷功能材料股份有限公司（一厂）
年度检测项目

检测类别

有组织废气、废水

委托单位

山东国瓷功能材料股份有限公司

山东汉诚检测技术有限公司

(加盖检验检测专用章)

2021年07月07日

公 司 声 明

一、本检测报告仅对委托样品或本次检测负责。若客户送样，报告结果仅对来样负责。

二、检验检测报告无我公司“检验检测专用章”、“检验检测专用章”骑缝章无效。

三、检验检测报告无编制人、审核人、批准人签字无效。

四、未经本公司书面批准，任何机构和个人不得以任何形式部分复制检验检测报告。报告复印件未加盖我公司“检验检测专用章”鲜章无效。

五、对本检验检测报告若有异议，应于收到报告之日起 15 日内向山东汉诚检测技术有限公司提出，逾期不予受理。

六、不可重复性试验不进行复检。

地址：青岛市李沧区四流北路 33 号 5/6 层

邮编：266041

电话：0532-80921977

传真：0532-80921977

山东汉诚检测技术有限公司

检测报告

报告编号: HJB06013

第1页 共28页

委托单位	山东国瓷功能材料股份有限公司	通讯地址	/
联系人	张峥	联系电话	15266048211
项目编号	HJB06013	样品来源	<input checked="" type="checkbox"/> 采样 <input type="checkbox"/> 来样
采样地点	山东国瓷功能材料股份有限公司 (一厂)	采样人	徐凌岳、纪志照、任冠南、郭家辰、肖恩羽、齐波
采样日期	2021.06.22-06.24	检测日期	2021.06.22-07.02
检测项目	有组织废气: 氮氧化物、二氧化硫、氮氧化物、林格曼黑度; 废水: pH、化学需氧量、氨氮、总磷、总氮、悬浮物、动植物油		
主要检测 仪器设备	设备编号	设备名称	设备型号
	HC/YQ463	自动烟尘(气)测试仪	3012H
	HC/YQ385	自动烟尘(气)测试仪	3012H
	HC/YQ462	自动烟尘(气)测试仪	3012H
	HC/YQ226	林格曼烟气黑度图	HM-LG30
	HC/YQ010	紫外可见分光光度计	TU-1810S (PC)
	HC/YQ023	恒温恒湿称重系统	BTPM-MWS1
	HC/YQ024	电子天平(恒温恒湿称重系统)	ME55
	HC/YQ016	电子天平0.1mg	ME104E
	HC/YQ083	电热鼓风恒温干燥箱	101A-1
	HC/YQ012	红外分光测油仪	OIL460
	HC/YQ260	手提式灭菌器24L	DSX-24L
	HC-C1-50-001	碱式滴定管	50mL
判定依据	/		
检验结论	本次检测结果符合相关标准要求。		
解释与说明	/		
备注	/		

编制: 于琳
时间: 2021年07月07日

审核: 唐竄竄
时间: 2021年07月07日

批准: Jmm
时间: 2021年07月07日

山东汉诚检测技术有限公司



山东汉诚检测技术有限公司

检测报告

报告编号: HJB06013

第2页 共28页

一、有组织废气检测

表 1-1 DA022 105 喷雾干燥排气筒检测结果

检测点位	DA022 105 喷雾干燥排气筒出口			
检测日期	2021.06.23			
处理设施	布袋除尘			
排气筒高度	15m	烟道截面积	0.0314m ²	
标干流量 (m ³ /h)	600	619	636	
颗粒物	样品编号	SHJB06013-G034	SHJB06013-G035	SHJB06013-G036
	排放浓度 (mg/m ³)	3.5	5.2	4.4
	排放速率 (kg/h)	2.10×10 ⁻³	3.22×10 ⁻³	2.80×10 ⁻³
备注	/			

表 1-2 DA023 106 喷雾干燥排气筒检测结果

检测点位	DA023 106 喷雾干燥排气筒出口			
检测日期	2021.06.23			
处理设施	布袋除尘			
排气筒高度	15m	烟道截面积	0.0314m ²	
标干流量 (m ³ /h)	649	650	647	
颗粒物	样品编号	SHJB06013-G037	SHJB06013-G038	SHJB06013-G039
	排放浓度 (mg/m ³)	4.0	4.5	5.5
	排放速率 (kg/h)	2.60×10 ⁻³	2.92×10 ⁻³	3.56×10 ⁻³
备注	/			

山东汉诚检测技术有限公司

检测 报 告

报告编号: HJB06013

第 3 页 共 28 页

表 1-3 DA024 107 喷雾干燥排气筒检测结果

检测点位		DA024 107 喷雾干燥排气筒出口		
检测日期		2021.06.23		
处理设施		布袋除尘		
排气筒高度		15m	烟道截面积	0.0314m ²
标干流量 (m ³ /h)		569	576	568
颗粒物	样品编号	SHJB06013-G040	SHJB06013-G041	SHJB06013-G042
	排放浓度 (mg/m ³)	4.3	4.7	5.1
	排放速率 (kg/h)	2.45×10 ⁻³	2.71×10 ⁻³	2.90×10 ⁻³
备注	/			

表 1-4 DA025 108 喷雾干燥排气筒检测结果

检测点位		DA025 108 喷雾干燥排气筒出口		
检测日期		2021.06.23		
处理设施		布袋除尘		
排气筒高度		15m	烟道截面积	0.0314m ²
标干流量 (m ³ /h)		619	644	624
颗粒物	样品编号	SHJB06013-G043	SHJB06013-G044	SHJB06013-G045
	排放浓度 (mg/m ³)	4.3	3.6	4.0
	排放速率 (kg/h)	2.66×10 ⁻³	2.32×10 ⁻³	2.50×10 ⁻³
备注	/			

山东汉诚检测技术有限公司

检测 报 告

报告编号: HJB06013

第4页 共28页

表 1-5 DA026 1#2#煅烧炉排气筒检测结果

检测点位		DA026 1#2#煅烧炉排气筒出口		
检测日期		2021.06.23		
处理设施		布袋除尘		
排气筒高度		15m	烟道截面积	0.0707m ²
标干流量 (m ³ /h)		1216	1277	1207
颗粒物	样品编号	SHJB06013-G046	SHJB06013-G047	SHJB06013-G048
	排放浓度 (mg/m ³)	5.4	3.5	5.1
	排放速率 (kg/h)	6.57×10^{-3}	4.47×10^{-3}	6.16×10^{-3}
备注		/		

表 1-6 DA027 5#煅烧炉排气筒检测结果

检测点位		DA027 5#煅烧炉排气筒出口		
检测日期		2021.06.23		
处理设施		布袋除尘		
排气筒高度		15m	烟道截面积	0.0314m ²
标干流量 (m ³ /h)		492	509	526
颗粒物	样品编号	SHJB06013-G049	SHJB06013-G050	SHJB06013-G051
	排放浓度 (mg/m ³)	5.3	5.4	5.9
	排放速率 (kg/h)	2.61×10^{-3}	2.75×10^{-3}	3.10×10^{-3}
备注		/		

山东汉诚检测技术有限公司

检测 报 告

报告编号: HJB06013

第 5 页 共 28 页

表 1-7 DA002 8#热风炉排气筒检测结果

检测点位		DA002 8#热风炉排气筒出口		
检测日期		2021.06.23		
排气筒高度		15m	烟道截面积	0.0314m ²
标干流量 (m ³ /h)		583	562	558
氧含量 (%)		5.8	5.7	5.6
颗粒物	样品编号	SHJB06013-G004	SHJB06013-G005	SHJB06013-G006
	排放浓度 (mg/m ³)	4.1	4.4	4.2
	折算浓度 (mg/m ³)	3.2	3.5	3.3
	排放速率 (kg/h)	2.39×10^{-3}	2.47×10^{-3}	2.34×10^{-3}
二氧化硫	排放浓度 (mg/m ³)	5	4	5
	折算浓度 (mg/m ³)	4	3	4
	排放速率 (kg/h)	2.92×10^{-3}	2.25×10^{-3}	2.79×10^{-3}
氮氧化物	排放浓度 (mg/m ³)	31	31	32
	折算浓度 (mg/m ³)	24	24	25
	排放速率 (kg/h)	0.018	0.017	0.018
林格曼黑度		<1		
备注	执行基准氧含量 9%。			

山东汉诚检测技术有限公司

检测 报 告

报告编号: HJB06013

第 6 页 共 28 页

表 1-8 DA001 7#热风炉排气筒检测结果

检测点位		DA001 7#热风炉排气筒出口		
检测日期		2021.06.23		
排气筒高度		15m	烟道截面积	0.0314m ²
标干流量 (m ³ /h)		519	557	603
氧含量 (%)		6.1	6.1	6.2
颗粒物	样品编号	SHJB06013-G001	SHJB06013-G002	SHJB06013-G003
	排放浓度 (mg/m ³)	4.5	3.8	5.0
	折算浓度 (mg/m ³)	3.6	3.1	4.1
	排放速率 (kg/h)	2.34×10^{-3}	2.12×10^{-3}	3.02×10^{-3}
二氧化硫	排放浓度 (mg/m ³)	4	4	6
	折算浓度 (mg/m ³)	3	3	5
	排放速率 (kg/h)	2.08×10^{-3}	2.23×10^{-3}	3.62×10^{-3}
氮氧化物	排放浓度 (mg/m ³)	35	37	42
	折算浓度 (mg/m ³)	28	30	34
	排放速率 (kg/h)	0.018	0.021	0.025
林格曼黑度		<1		
备注	执行基准氧含量 9%。			

山东汉诚检测技术有限公司

检测 报 告

报告编号: HJB06013

第 7 页 共 28 页

表 1-9 DA003 9#热风炉排气筒检测结果

检测点位		DA003 9#热风炉排气筒出口		
检测日期		2021.06.23		
排气筒高度		15m	烟道截面积	0.0314m ²
标干流量 (m ³ /h)		500	508	507
氧含量 (%)		6.1	6.0	6.0
颗粒物	样品编号	SHJB06013-G007	SHJB06013-G008	SHJB06013-G009
	排放浓度 (mg/m ³)	4.4	5.6	4.3
	折算浓度 (mg/m ³)	3.5	4.5	3.4
	排放速率 (kg/h)	2.20×10^{-3}	2.84×10^{-3}	2.18×10^{-3}
二氧化硫	排放浓度 (mg/m ³)	6	6	5
	折算浓度 (mg/m ³)	5	5	4
	排放速率 (kg/h)	3.00×10^{-3}	3.05×10^{-3}	2.54×10^{-3}
氮氧化物	排放浓度 (mg/m ³)	39	37	38
	折算浓度 (mg/m ³)	31	30	30
	排放速率 (kg/h)	0.020	0.019	0.019
林格曼黑度		<1		
备注	执行基准氧含量 9%。			

山东汉诚检测技术有限公司

检 测 报 告

报告编号: HJB06013

第 8 页 共 28 页

表 1-10 DA004 10#热风炉排气筒检测结果

检测点位		DA004 10#热风炉排气筒出口		
检测日期		2021.06.23		
排气筒高度		15m	烟道截面积	0.0314m ²
标干流量 (m ³ /h)		512	517	519
氧含量 (%)		5.4	5.6	5.6
颗粒物	样品编号	SHJB06013-G010	SHJB06013-G011	SHJB06013-G012
	排放浓度 (mg/m ³)	4.4	3.4	4.6
	折算浓度 (mg/m ³)	3.4	2.6	3.6
	排放速率 (kg/h)	2.25×10^{-3}	1.76×10^{-3}	2.39×10^{-3}
二氧化硫	排放浓度 (mg/m ³)	5	6	4
	折算浓度 (mg/m ³)	4	5	3
	排放速率 (kg/h)	2.56×10^{-3}	3.10×10^{-3}	2.08×10^{-3}
氮氧化物	排放浓度 (mg/m ³)	42	40	45
	折算浓度 (mg/m ³)	32	31	35
	排放速率 (kg/h)	0.022	0.021	0.023
林格曼黑度		<1		
备注	执行基准氧含量 9%。			

山东汉诚检测技术有限公司

检测 报 告

报告编号: HJB06013

第 9 页 共 28 页

表 1-11 DA005 11#热风炉排气筒检测结果

检测点位	DA005 11#热风炉排气筒出口			
检测日期	2021.06.23			
排气筒高度	15m	烟道截面积	0.0314m ²	
标干流量 (m ³ /h)	526	524	527	
氧含量 (%)	5.9	5.8	5.9	
颗粒物	样品编号	SHJB06013-G013	SHJB06013-G014	SHJB06013-G015
	排放浓度 (mg/m ³)	4.4	5.1	3.6
	折算浓度 (mg/m ³)	3.5	4.0	2.9
	排放速率 (kg/h)	2.31×10^{-3}	2.67×10^{-3}	1.90×10^{-3}
二氧化硫	排放浓度 (mg/m ³)	5	4	3
	折算浓度 (mg/m ³)	4	3	<3
	排放速率 (kg/h)	2.63×10^{-3}	2.10×10^{-3}	1.58×10^{-3}
氮氧化物	排放浓度 (mg/m ³)	39	40	34
	折算浓度 (mg/m ³)	31	32	27
	排放速率 (kg/h)	0.021	0.021	0.018
林格曼黑度		<1		
备注	执行基准氧含量 9%。			

山东汉诚检测技术有限公司

检测 报 告

报告编号: HJB06013

第 10 页 共 28 页

表 1-12 DA019 102 喷雾干燥排气筒检测结果

检测点位		DA019 102 喷雾干燥排气筒出口		
检测日期		2021.06.23		
处理设施		布袋除尘		
排气筒高度		15m	烟道截面积	0.0314m ²
标干流量 (m ³ /h)		577	643	619
颗粒物	样品编号	SHJB06013-G016	SHJB06013-G017	SHJB06013-G018
	排放浓度 (mg/m ³)	5.6	4.0	5.3
	排放速率 (kg/h)	3.23×10 ⁻³	2.57×10 ⁻³	3.28×10 ⁻³
备注		/		

表 1-13 DA020 103 喷雾干燥排气筒检测结果

检测点位		DA020 103 喷雾干燥排气筒出口		
检测日期		2021.06.23		
处理设施		布袋除尘		
排气筒高度		15m	烟道截面积	0.0314m ²
标干流量 (m ³ /h)		693	676	671
颗粒物	样品编号	SHJB06013-G019	SHJB06013-G020	SHJB06013-G021
	排放浓度 (mg/m ³)	3.6	5.6	5.7
	排放速率 (kg/h)	2.49×10 ⁻³	3.79×10 ⁻³	3.82×10 ⁻³
备注		/		

山东汉诚检测技术有限公司

检测 报 告

报告编号: HJB06013

第 11 页 共 28 页

表 1-14 DA021 104 喷雾干燥排气筒检测结果

检测点位		DA021 104 喷雾干燥排气筒出口		
检测日期		2021.06.23		
处理设施		布袋除尘		
排气筒高度		15m	烟道截面积	0.0314m ²
标干流量 (m ³ /h)		725	708	703
颗粒物	样品编号	SHJB06013-G022	SHJB06013-G023	SHJB06013-G024
	排放浓度 (mg/m ³)	4.8	5.8	5.1
	排放速率 (kg/h)	3.48×10 ⁻³	4.11×10 ⁻³	3.59×10 ⁻³
备注		/		

表 1-15 DA018 11#喷雾干燥排气筒检测结果

检测点位		DA018 11#喷雾干燥排气筒出口		
检测日期		2021.06.23		
处理设施		布袋除尘		
排气筒高度		15m	烟道截面积	0.1257m ²
标干流量 (m ³ /h)		2634	2744	2636
颗粒物	样品编号	SHJB06013-G028	SHJB06013-G029	SHJB06013-G030
	排放浓度 (mg/m ³)	5.2	4.4	3.9
	排放速率 (kg/h)	0.014	0.012	0.010
备注		/		

山东汉诚检测技术有限公司

检测 报 告

报告编号: HJB06013

第 12 页 共 28 页

表 1-16 DA011 107 热风炉排气筒检测结果

检测点位	DA011 107 热风炉排气筒出口			
检测日期	2021.06.23			
排气筒高度	15m	烟道截面积	0.0314m ²	
标干流量 (m ³ /h)	962	1014	976	
氧含量 (%)	11.7	12.7	12.5	
颗粒物	样品编号	SHJB06013-G025	SHJB06013-G026	SHJB06013-G027
	排放浓度 (mg/m ³)	5.5	5.3	4.3
	折算浓度 (mg/m ³)	7.1	7.7	6.1
	排放速率 (kg/h)	5.29×10 ⁻³	5.37×10 ⁻³	4.20×10 ⁻³
二氧化硫	排放浓度 (mg/m ³)	6	<3	3
	折算浓度 (mg/m ³)	8	<4	4
	排放速率 (kg/h)	5.77×10 ⁻³	1.52×10 ⁻³	2.93×10 ⁻³
氮氧化物	排放浓度 (mg/m ³)	26	23	25
	折算浓度 (mg/m ³)	34	33	35
	排放速率 (kg/h)	0.025	0.023	0.024
林格曼黑度		<1		
备注	执行基准氧含量 9%。			

山东汉诚检测技术有限公司

检测 报 告

报告编号: HJB06013

第 13页 共 28 页

表 1-17 DA017 10#喷雾干燥排气筒检测结果

检测点位		DA017 10#喷雾干燥排气筒出口		
检测日期		2021.06.23		
处理设施		布袋除尘		
排气筒高度		15m	烟道截面积	0.1257m ²
标干流量 (m ³ /h)		2370	2503	2404
颗粒物	样品编号	SHJB06013-G031	SHJB06013-G032	SHJB06013-G033
	排放浓度 (mg/m ³)	6.0	4.1	4.2
	排放速率 (kg/h)	0.014	0.010	0.010
备注	/			

表 1-18 DA014 7#喷雾干燥排气筒检测结果

检测点位		DA014 7#喷雾干燥排气筒出口		
检测日期		2021.06.24		
处理设施		布袋除尘		
排气筒高度		15m	烟道截面积	0.1257m ²
标干流量 (m ³ /h)		3093	3237	3180
颗粒物	样品编号	SHJB06013-G058	SHJB06013-G059	SHJB06013-G060
	排放浓度 (mg/m ³)	4.0	3.7	5.4
	排放速率 (kg/h)	0.012	0.012	0.017
备注	/			

山东汉诚检测技术有限公司

检测 报 告

报告编号: HJB06013

第 14 页 共 28 页

表 1-19 DA012 108 热风炉排气筒检测结果

检测点位		DA012 108 热风炉排气筒出口		
检测日期		2021.06.24		
排气筒高度		15m	烟道截面积	0.0314m ²
标干流量 (m ³ /h)		808	867	872
氧含量 (%)		16.0	15.8	15.7
颗粒物	样品编号	SHJB06013-G052	SHJB06013-G053	SHJB06013-G054
	排放浓度 (mg/m ³)	3.8	3.9	3.7
	折算浓度 (mg/m ³)	9.1	9.0	8.4
	排放速率 (kg/h)	3.07×10 ⁻³	3.38×10 ⁻³	3.23×10 ⁻³
二氧化硫	排放浓度 (mg/m ³)	<3	3	<3
	折算浓度 (mg/m ³)	<7	7	<7
	排放速率 (kg/h)	1.21×10 ⁻³	2.60×10 ⁻³	1.31×10 ⁻³
氮氧化物	排放浓度 (mg/m ³)	15	15	18
	折算浓度 (mg/m ³)	36	35	41
	排放速率 (kg/h)	0.012	0.013	0.016
林格曼黑度		<1		
备注	执行基准氧含量 9%。			

山东汉诚检测技术有限公司

检测 报 告

报告编号: HJB06013

第 15 页 共 28 页

表 1-20 DA013 1#2#3#4#导热油炉排气筒检测结果

检测点位		DA013 1#2#3#4#导热油炉排气筒出口		
检测日期		2021.06.24		
排气筒高度		15m	烟道截面积	0.0079m ²
标干流量 (m ³ /h)		306	320	323
氧含量 (%)		9.2	8.5	7.2
颗粒物	样品编号	SHJB06013-G055	SHJB06013-G056	SHJB06013-G057
	排放浓度 (mg/m ³)	5.5	4.8	5.5
	折算浓度 (mg/m ³)	8.2	6.7	7.0
	排放速率 (kg/h)	1.68×10^{-3}	1.54×10^{-3}	1.78×10^{-3}
二氧化硫	排放浓度 (mg/m ³)	3	<3	<3
	折算浓度 (mg/m ³)	4	<4	<4
	排放速率 (kg/h)	9.18×10^{-4}	4.80×10^{-4}	4.84×10^{-4}
氮氧化物	排放浓度 (mg/m ³)	23	27	29
	折算浓度 (mg/m ³)	34	38	37
	排放速率 (kg/h)	7.04×10^{-3}	8.64×10^{-3}	9.37×10^{-3}
林格曼黑度		<1		
备注	执行基准氧含量 3.5%。			

山东汉诚检测技术有限公司

检测 报 告

报告编号: HJB06013

第 16页 共 28 页

表 1-21 DA015 8#喷雾干燥排气筒检测结果

检测点位		DA015 8#喷雾干燥排气筒出口		
检测日期		2021.06.24		
处理设施		布袋除尘		
排气筒高度		15m	烟道截面积	0.1257m ²
标干流量 (m ³ /h)		2712	2643	2842
颗粒物	样品编号	SHJB06013-G061	SHJB06013-G062	SHJB06013-G063
	排放浓度 (mg/m ³)	5.2	4.2	5.0
	排放速率 (kg/h)	0.014	0.011	0.014
备注		/		

表 1-22 DA016 9#喷雾干燥排气筒检测结果

检测点位		DA016 9#喷雾干燥排气筒出口		
检测日期		2021.06.24		
处理设施		布袋除尘		
排气筒高度		15m	烟道截面积	0.1257m ²
标干流量 (m ³ /h)		3375	3578	3514
颗粒物	样品编号	SHJB06013-G064	SHJB06013-G065	SHJB06013-G066
	排放浓度 (mg/m ³)	4.1	4.6	4.0
	排放速率 (kg/h)	0.014	0.016	0.014
备注		/		

山东汉诚检测技术有限公司

检测报告

报告编号: HJB06013

第 17 页 共 28 页

表 1-23 DA006 102 热风炉排气筒检测结果

检测点位		DA006 102 热风炉排气筒出口		
检测日期		2021.06.24		
排气筒高度		15m	烟道截面积	0.0314m ²
标干流量 (m ³ /h)		488	500	509
氧含量 (%)		5.6	5.4	5.5
颗粒物	样品编号	SHJB06013-G067	SHJB06013-G068	SHJB06013-G069
	排放浓度 (mg/m ³)	4.5	4.4	4.9
	折算浓度 (mg/m ³)	3.5	3.4	3.8
	排放速率 (kg/h)	2.20×10 ⁻³	2.20×10 ⁻³	2.49×10 ⁻³
二氧化硫	排放浓度 (mg/m ³)	3	<3	<3
	折算浓度 (mg/m ³)	<3	<3	<3
	排放速率 (kg/h)	1.46×10 ⁻³	7.50×10 ⁻⁴	7.64×10 ⁻⁴
氮氧化物	排放浓度 (mg/m ³)	34	31	32
	折算浓度 (mg/m ³)	26	24	25
	排放速率 (kg/h)	0.017	0.016	0.016
林格曼黑度		<1		
备注	执行基准氧含量 9%。			

山东汉诚检测技术有限公司

检测 报 告

报告编号: HJB06013

第 18 页 共 28 页

表 1-24 DA007 103 热风炉排气筒检测结果

检测点位		DA007 103 热风炉排气筒出口		
检测日期		2021.06.24		
排气筒高度		15m	烟道截面积	0.0314m ²
标干流量 (m ³ /h)		520	521	521
氧含量 (%)		5.3	5.3	5.2
颗粒物	样品编号	SHJB06013-G070	SHJB06013-G071	SHJB06013-G072
	排放浓度 (mg/m ³)	5.4	4.2	5.9
	折算浓度 (mg/m ³)	4.1	3.2	4.5
	排放速率 (kg/h)	2.81×10^{-3}	2.19×10^{-3}	3.07×10^{-3}
二氧化硫	排放浓度 (mg/m ³)	3	4	3
	折算浓度 (mg/m ³)	<3	3	<3
	排放速率 (kg/h)	1.56×10^{-3}	2.08×10^{-3}	1.56×10^{-3}
氮氧化物	排放浓度 (mg/m ³)	35	34	36
	折算浓度 (mg/m ³)	27	26	27
	排放速率 (kg/h)	0.018	0.018	0.019
林格曼黑度		<1		
备注	执行基准氧含量 9%。			

山东汉诚检测技术有限公司

检测报告

报告编号: HJB06013

第 19 页 共 28 页

表 1-25 DA008 104 热风炉排气筒检测结果

检测点位		DA008 104 热风炉排气筒出口		
检测日期		2021.06.24		
排气筒高度		15m	烟道截面积	0.0314m ²
标干流量 (m ³ /h)		559	570	575
氧含量 (%)		5.9	5.8	5.8
颗粒物	样品编号	SHJB06013-G073	SHJB06013-G074	SHJB06013-G075
	排放浓度 (mg/m ³)	5.5	5.3	5.8
	折算浓度 (mg/m ³)	4.4	4.2	4.6
	排放速率 (kg/h)	3.07×10^{-3}	3.02×10^{-3}	3.34×10^{-3}
二氧化硫	排放浓度 (mg/m ³)	3	4	5
	折算浓度 (mg/m ³)	<3	3	4
	排放速率 (kg/h)	1.68×10^{-3}	2.28×10^{-3}	2.88×10^{-3}
氮氧化物	排放浓度 (mg/m ³)	40	36	37
	折算浓度 (mg/m ³)	32	28	29
	排放速率 (kg/h)	0.022	0.021	0.021
林格曼黑度		<1		
备注	执行基准氧含量 9%。			

山东汉诚检测技术有限公司

检测报告

报告编号: HJB06013

第 20 页 共 28 页

表 1-26 DA009 105 热风炉排气筒检测结果

检测点位		DA009 105 热风炉排气筒出口		
检测日期		2021.06.24		
排气筒高度		15m	烟道截面积	0.0314m ²
标干流量 (m ³ /h)		554	576	604
氧含量 (%)		5.5	5.6	5.5
颗粒物	样品编号	SHJB06013-G076	SHJB06013-G077	SHJB06013-G078
	排放浓度 (mg/m ³)	5.6	5.5	4.3
	折算浓度 (mg/m ³)	4.3	4.3	3.3
	排放速率 (kg/h)	3.10×10^{-3}	3.17×10^{-3}	2.60×10^{-3}
二氧化硫	排放浓度 (mg/m ³)	4	5	3
	折算浓度 (mg/m ³)	3	4	<3
	排放速率 (kg/h)	2.22×10^{-3}	2.88×10^{-3}	1.81×10^{-3}
氮氧化物	排放浓度 (mg/m ³)	40	39	36
	折算浓度 (mg/m ³)	31	30	28
	排放速率 (kg/h)	0.022	0.022	0.022
林格曼黑度		<1		
备注	执行基准氧含量 9%。			

山东汉诚检测技术有限公司

检测报告

报告编号: HJB06013

第 21 页 共 28 页

表 1-27 DA010 106 热风炉排气筒检测结果

检测点位		DA010 106 热风炉排气筒出口		
检测日期		2021.06.24		
排气筒高度		15m	烟道截面积	0.0314m ²
标干流量 (m ³ /h)		651	672	695
氧含量 (%)		5.8	5.7	5.7
颗粒物	样品编号	SHJB06013-G079	SHJB06013-G080	SHJB06013-G081
	排放浓度 (mg/m ³)	4.6	4.2	5.7
	折算浓度 (mg/m ³)	3.6	3.3	4.5
	排放速率 (kg/h)	2.99×10 ⁻³	2.82×10 ⁻³	3.96×10 ⁻³
二氧化硫	排放浓度 (mg/m ³)	4	4	5
	折算浓度 (mg/m ³)	3	3	4
	排放速率 (kg/h)	2.60×10 ⁻³	2.69×10 ⁻³	3.48×10 ⁻³
氮氧化物	排放浓度 (mg/m ³)	32	36	37
	折算浓度 (mg/m ³)	25	28	29
	排放速率 (kg/h)	0.021	0.024	0.026
林格曼黑度		<1		
备注	执行基准氧含量 9%。			

山东汉诚检测技术有限公司

检测 报 告

报告编号: HJB06013

第 22 页 共 28 页

表 1-28 DA029 6#煅烧炉排气筒检测结果

检测点位		DA029 6#煅烧炉排气筒出口		
处理设施		布袋除尘		
检测日期		2021.06.24		
排气筒高度		15m	烟道截面积	0.0314m ²
标干流量 (m ³ /h)		513	527	533
颗粒物	样品编号	SHJB06013-G085	SHJB06013-G086	SHJB06013-G087
	排放浓度 (mg/m ³)	5.5	6.0	4.1
	排放速率 (kg/h)	2.82×10 ⁻³	3.16×10 ⁻³	2.19×10 ⁻³
备注		/		

表 1-29 DA028 3#煅烧炉排气筒检测结果

检测点位		DA028 3#煅烧炉排气筒出口		
处理设施		布袋除尘		
检测日期		2021.06.24		
排气筒高度		15m	烟道截面积	0.0314m ²
标干流量 (m ³ /h)		523	537	549
颗粒物	样品编号	SHJB06013-G082	SHJB06013-G083	SHJB06013-G084
	排放浓度 (mg/m ³)	5.5	5.2	5.5
	排放速率 (kg/h)	2.88×10 ⁻³	2.79×10 ⁻³	3.02×10 ⁻³
备注		/		

山东汉诚检测技术有限公司

检测 报 告

报告编号: HJB06013

第 23 页 共 28 页

三、废水检测

检测点位	DW001 一厂总排口			
检测日期	2021.06.22	检测结果		
样品状态		无色无味无浮油	无色无味无浮油	无色无味无浮油
样品编号		SHJB06013 -W001	SHJB06013 -W002	SHJB06013 -W003
检测指标	单位	第一次	第二次	第三次
pH	无量纲	7.24	7.32	7.29
化学需氧量	mg/L	56	67	58
氨氮	mg/L	2.24	2.11	2.18
总氮	mg/L	4.06	4.89	4.42
总磷	mg/L	0.17	0.16	0.14
悬浮物	mg/L	11	13	10
动植物油	mg/L	0.15	0.09	0.17

三、分析方法及检出限

检测项目	分析方法	检出限
颗粒物	HJ 836-2017 固定污染源废气 低浓度颗粒物的测定 重量法	1.0 mg/m ³
二氧化硫	HJ 57-2017 固定污染源废气 二氧化硫的测定 定电位电解法	3 mg/m ³
氮氧化物	HJ 693-2014 固定污染源废气 氮氧化物的测定 定电位电解法	3 mg/m ³
林格曼黑度	HJ/T 398-2007 固定污染源排放烟气黑度的测定 林格曼烟气黑度图法	/
pH	水和废水监测分析方法第三篇第一章/六(二) 便携式 pH 计《水和废水监测分析方法》(第四版增补版) 国家环境保护总局(2002年)	/
化学需氧量	HJ 828-2017 水质 化学需氧量的测定 重铬酸盐法	4 mg/L
氨氮	HJ 535-2009 水质 氨氮的测定 纳氏试剂分光光度法	0.025 mg/L
总氮	HJ 636-2012 水质 总氮的测定 碱性过硫酸钾消解紫外分光光度法	0.05 mg/L
总磷	GB/T 11893-1989 水质 总磷的测定 钼酸铵分光光度法	0.01 mg/L

山东汉诚检测技术有限公司

检测报告

报告编号: HJB06013

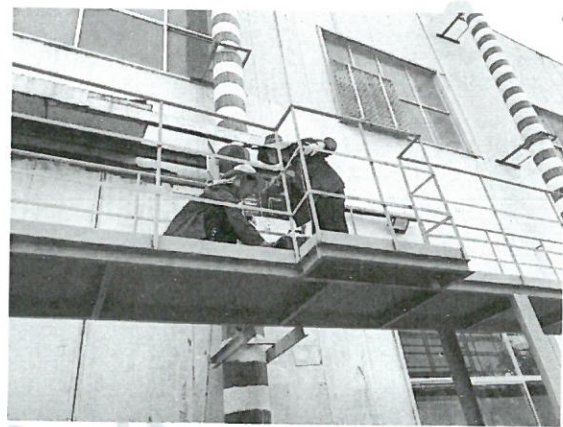
第 24 页 共 28 页

检测项目	分析方法	检出限
悬浮物	GB/T 11901-1989 水质 悬浮物的测定 重量法	/
动植物油	HJ 637-2018 水质石油类和动植物的测定红外分光光度法	0.06 mg/L

四、附图



DA001 检测照片



DA002 检测照片



DA003 检测照片



DA004 检测照片

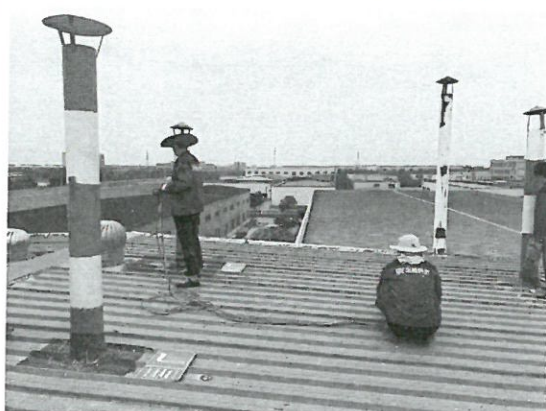
山东汉诚检测技术有限公司 检测报告

报告编号: HJB06013

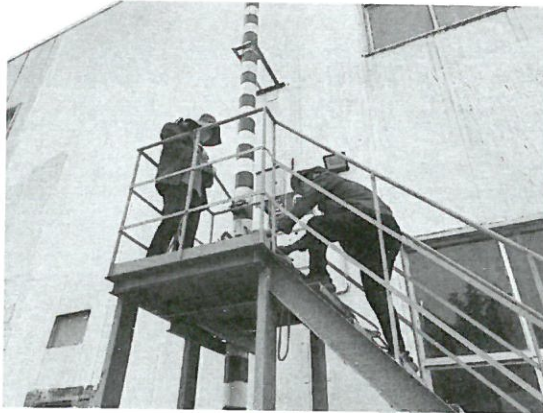
第 25 页 共 28 页



DA005 检测照片



DA006 检测照片



DA007 检测照片



DA008 检测照片



DA009 检测照片



DA010 检测照片

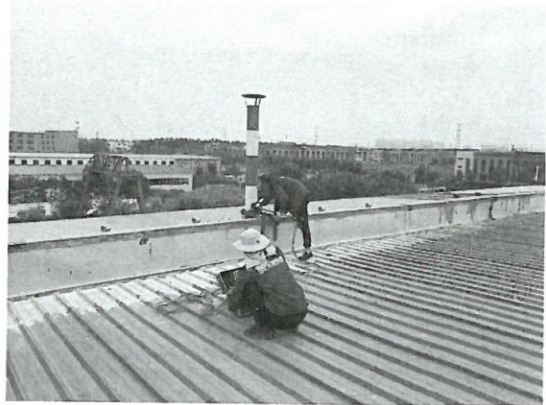
山东汉诚检测技术有限公司 检测报告

报告编号: HJB06013

第 26 页 共 28 页



DA011 检测照片



DA012 检测照片



DA014 检测照片



DA015 检测照片



DA016 检测照片



DA017 检测照片

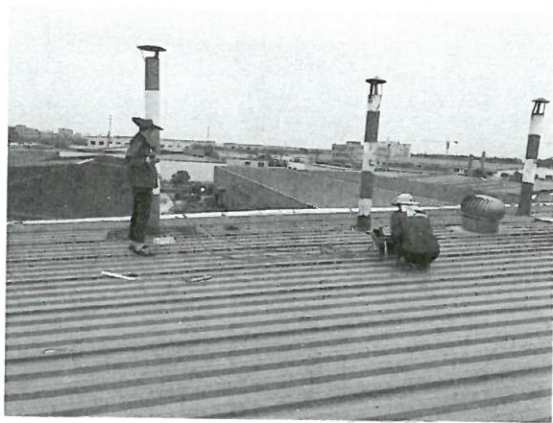
山东汉诚检测技术有限公司 检测报告

报告编号: HJB06013

第 27 页 共 28 页



DA018 检测照片



DA019 检测照片



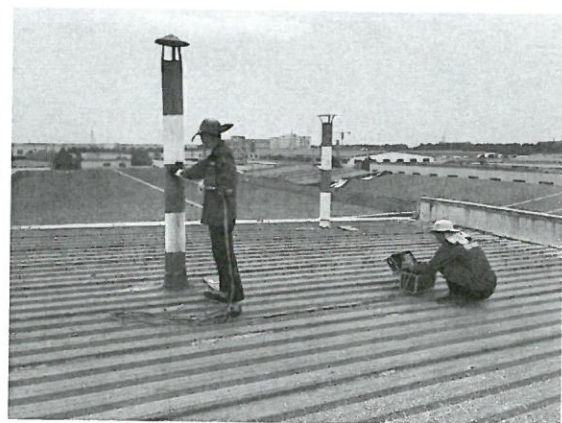
DA020 检测照片



DA021 检测照片



DA022 检测照片



DA023 检测照片

山东汉诚检测技术有限公司 检测报告

报告编号: HJB06013

第 28 页 共 28 页



DA024 检测照片



DA025 检测照片



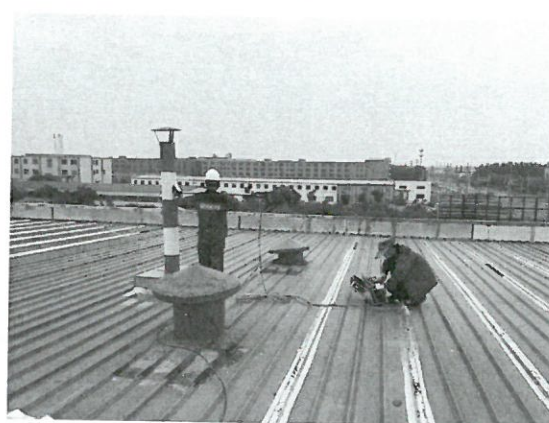
DA026 检测照片



DA027 检测照片



DA028 检测照片



DA029 检测照片

*****报告结束*****