

# 让每个生命 都能获得更精准的诊疗

We are making every life  
more accurately diagnosed and treated

2024 产品目录



IVD

 **Leading Med**  
立顶医疗 | 让每个生命都能获得更精准的诊疗

**南京立顶医疗科技有限公司**  
Nanjing Leading Medical Technology Co.,Ltd.

# ABOUT US

## 关于我们

让每个生命  
都能获得更精准的诊疗



# COMPANY PROFILE

## 公司简介

南京立顶医疗科技有限公司成立于2019年,是一家定位为品牌客户提供集原料和试剂于一体的整体解决方案服务商,产品类别涵盖了高端抗原、抗体、酶、纳米微球和多病种套餐OEM试剂,并能根据客户需求定向提供原料/试剂开发、委托生产、委托注册等综合性服务。

立顶医疗总面积约20000m<sup>2</sup>,其中GMP厂房达3000m<sup>2</sup>,并配备经认证的P2实验室。公司同时拥有ISO 9001和TüV 13485的双认证。研发团队的硕博比例超过60%,在行业内经验超过十年的人员占比高达80%。

立顶医疗基于试剂开发的核心能力,布局生化免疫、特定蛋白、POCT层析、ELISA等技术平台,围绕试剂开发衍生出上游原料及下游产品生产服务,产品线和技术路线有序延展,构建出响应集采需求的产品矩阵。

试剂开发带来了原料需求和痛点的清晰认识,立顶医疗建立起从核心原料到试剂工艺开发的整体解决方案,既满足客户控本的需求,又能配合客户定向开发特定原料和试剂盒。



# Enterprise Qualification

## 企业资质



# Partners

## 创新科研合作伙伴



# CONTENTS

## 目录

---

<b>抗原/抗体</b>	1
糖尿病系列	1
胃功能系列	1
感染系列	1
心血管系列	1
血脂系列	2
肝功能	2
肾功能系列	2
风湿	2
其他	2
<b>微球</b>	3
白色乳胶微球	3
红色乳胶微球	3
时间分辨荧光微球	3
<b>糖化血红蛋白质控品</b>	4
<b>生化试剂</b>	4
感染系列	4
血糖系列	4
心血管系列	5
肾功能系列	5
肝功能系列	5
风湿系列	5
血脂系列	5
心肌损伤系列	5
<b>层析试剂</b>	6
<b>酶联免疫试剂</b>	6

# Antigens and Antibodies

## 抗原/抗体

项目名称	产品名称	货号	类型	应用	备注
<b>■ 糖尿病系列</b>					
HbA1c	鼠抗人HbA1c单克隆抗体05	LD-mAb-HbA1c-05	抗体	胶乳比浊	
	羊抗鼠HbA1c多克隆抗体04	LD-gpAb-HbA1c-04	抗体	胶乳比浊	
	HbA1c单抗寡聚体06	LD-mAb-HbA1c-06	抗体	胶乳比浊	
	糖化血红蛋白高值	LD-Ag-HbA1c-04	校准质控原料/线性物质		天然蛋白
	糖化血红蛋白低值	LD-Ag-HbA1c-03	校准质控原料/线性物质		天然蛋白
ADP	脂联素	LD-Ag-ADP	校准质控原料		重组蛋白
	鼠抗人ADP单克隆抗体04	LD-mAb-ADP-04	抗体	胶乳比浊	
<b>■ 胃功能系列</b>					
PG I/II	胃蛋白酶原I	LD-Ag-PGI	校准质控原料		重组蛋白
	鼠抗人PGI单克隆抗体01	LD-mAb-PGI-01	抗体	胶乳比浊	
	鼠抗人PGI单克隆抗体02	LD-mAb-PGI-02	抗体	胶乳比浊	
	胃蛋白酶原II	LD-Ag-PGII	校准质控原料		重组蛋白
	鼠抗人PGII单克隆抗体01	LD-mAb-PGII-01	抗体	胶乳比浊	
	鼠抗人PGII单克隆抗体02	LD-mAb-PGII-02	抗体	胶乳比浊	
<b>■ 感染系列</b>					
HBP	肝素结合蛋白-02	LD-Ag-HBP-02	校准质控原料		重组蛋白
	鼠抗人HBP单克隆抗体03	LD-mAb-HBP-03	抗体	胶乳比浊	
	鼠抗人HBP单克隆抗体05	LD-mAb-HBP-05	抗体	胶乳比浊	
SAA	血清淀粉样蛋白A-02	LD-Ag-SAA-02	校准质控原料		重组蛋白
	鼠抗人SAA单克隆抗体01	LD-mAb-SAA-01	抗体	层析/发光	
	鼠抗人SAA单克隆抗体02	LD-mAb-SAA-02	抗体	层析/发光	
	鼠抗人SAA单克隆抗体03	LD-mAb-SAA-03	抗体	胶乳比浊	
	鼠抗人SAA单克隆抗体04	LD-mAb-SAA-04	抗体	胶乳比浊	
	羊抗人SAA多克隆抗体01	LD-gpAb-SAA-01	抗体	胶乳比浊	
PCT	降钙素原	LD-Ag-PCT	校准质控原料		重组蛋白
CRP	C反应蛋白	LD-Ag-CRP	校准质控原料		天然蛋白
<b>■ 心血管系列</b>					
DD	D-二聚体	LD-Ag-DD	校准质控原料		天然蛋白
	鼠抗人D-Dimer单克隆抗体01	LD-mAb-DD-01	抗体	胶乳比浊/发光	
	鼠抗人D-Dimer单克隆抗体04	LD-mAb-DD-04	抗体	胶乳比浊/发光	
FDP	纤维蛋白(原)降解产物	LD-Ag-FDP	校准质控原料		天然蛋白
	鼠抗人FDP单克隆抗体01	LD-mAb-FDP-01	抗体	胶乳比浊/发光	
	鼠抗人FDP单克隆抗体02	LD-mAb-FDP-02	抗体	胶乳比浊/发光	

项目名称	产品名称	货号	类型	应用	备注
Lp-pLA2	脂蛋白相关磷脂酶A2-02	LD-Ag-Lp-PLA2-02	校准质控原料		重组蛋白
	鼠抗人Lp-PLA2单克隆抗体01	LD-mAb-Lp-PLA2-01	抗体	胶乳比浊	
	鼠抗人Lp-PLA2单克隆抗体02	LD-mAb-Lp-PLA2-02	抗体	胶乳比浊	
<b>■ 血脂系列</b>					
Lp(a)	脂蛋白a	LD-Ag-Lpa	校准质控原料		天然蛋白
	羊抗人Lpa多克隆抗体01	LD-gpAb-Lpa-01	抗体	胶乳比浊	
ApoA1	人载脂蛋白A1	LD-Ag-ApoA1	校准质控原料		天然蛋白
	载脂蛋白A1 抗血清	LD-As-ApoA1	抗血清	免疫比浊	
ApoA2	载脂蛋白A2 抗血清	LD-As-ApoA2	抗血清	免疫比浊	天然蛋白
ApoB	人载脂蛋白B	LD-Ag-ApoB	校准质控原料		
	载脂蛋白B 抗血清	LD-As-ApoB	抗血清	免疫比浊	
<b>■ 肝功能</b>					
PA	前白蛋白抗血清	LD-AS-PA	抗血清	免疫比浊	
	前白蛋白	LD-Ag-PA	校准质控原料		重组蛋白
<b>■ 肾功能系列</b>					
CysC	羊抗人CysC多克隆抗体	LD-gpAb-CysC	抗体	胶乳比浊	
	胱抑素C	LD-Ag-CysC	校准质控原料		重组蛋白
RBP	羊抗人RBP多克隆抗体	LD-gpAb-RBP	抗体	胶乳比浊	
	视黄醇结合蛋白	LD-Ag-RBP	校准质控原料		天然蛋白
C1q	补体C1q	LD-Ag-C1q	校准质控原料		天然蛋白
<b>■ 风湿</b>					
ASO	SLO蛋白	LD-Pn-SLO	标记原料	胶乳比浊	重组蛋白
	ASO校准质控原料	LD-Ag-ASO	校准质控原料		
RF	类风湿因子	LD-Pn-RF	校准质控原料		
	人IgG	LD-Ab-RF	标记原料	胶乳比浊	
<b>■ 其他</b>					
TB	LAM抗原01	LD-Ag-LAM	标记/划线	免疫层析	脂多糖
ACE	血管紧张素转化酶	LD-En-ACE	校准质控原料		天然蛋白



# Latex Beads

## 微球

产品名称	货号	英文简称	表面基团	羧基含量(mmol/g)	粒径	固含量%	应用项目	备注
------	----	------	------	--------------	----	------	------	----

### ■ 白色乳胶微球

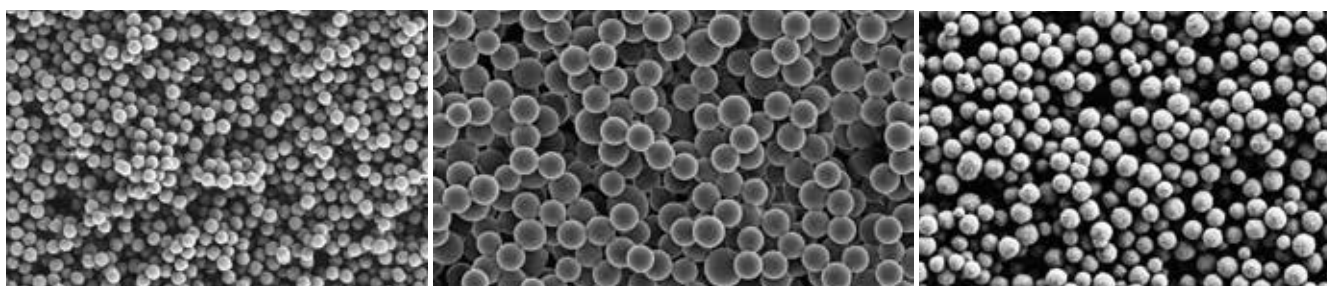
物理吸附微球	LD-Latex-P140	P140	/		(135-150) nm	10%	HbA1c	
	LD-pLATEX-130	Latex 130	/		130 nm	10%	HbA1c	
化学共价偶联微球	LD102030	PL60	COOH	0.30-0.35	(55-65) nm	5%	SAA	
	LD102031	PL70	COOH	0.26-0.36	(70-85) nm	5%	CRP	
	LD102019	PL80	COOH	0.28-0.36	(75-85) nm	5%		
	LD102028	PL90	COOH	0.25-0.30	(83-98) nm	5%	RBP	
	LD102010	PL100	COOH	0.25-0.30	(96-110) nm	5%	RBP、mAlb	
	LD102029	PL120	COOH	0.12-0.16	(115-135) nm	10%	LP (a)、Cysc	
	LD102012	PL150CL	COOH	0.12-0.16	(148-160) nm	10%	ASO	
	LD102032	PL150CH	COOH	0.14-0.19	(138-150) nm	10%	SAA	
	LD102023	PL180	COOH	0.12-0.16	(175-185) nm	10%		
	LD102025	PL220	COOH	0.11-0.15	(215-235) nm	10%	D-Dimer	
	LD102015	PL300	COOH	0.08-0.12	(305-320) nm	10%	D-Dimer	

### ■ 红色乳胶微球

	LD202002	Red-Latex300	COOH		(295-305) nm	4%	甲乙流、HP	
--	----------	--------------	------	--	--------------	----	--------	--

### ■ 时间分辨荧光微球

	LD302024	Eu-Latex100	COOH		(95-105) nm	1%		激发波长360nm; 发射波长615nm
	LD302016	Eu-Latex180	COOH		(175-185) nm	1%		
	LD302017	Eu-Latex280	COOH		(275-285) nm	1%		





# Control For HbA1c

## 糖化血红蛋白质控品

产品名称	规格	糖化血红蛋白浓度 (NGSP单位)	HGB值	货号	应用平台
HbA1c质控品1	0.5mL/瓶	5.5-6.5%	120-140g/L	LD-QC-HbA1c-7	荧光层析法、硼酸亲和色谱法、HPLC、胶乳免疫比浊法
HbA1c质控品2	0.5mL/瓶	10-12%			

# Biochemical reagents

## 生化试剂

产品名称	货号	试剂比例	样本类型	校准质控状态	方法学	应用平台	备注
<b>■ 感染系列</b>							
肝素结合蛋白 (HBP)	LD-HBP-03	R1:R2=4:1	枸橼酸钠抗凝血浆	液体	胶乳增强免疫比浊法	生化	
	LD-SAA-01	R1:R2=4:1	血清、血浆	液体	胶乳增强免疫比浊法	生化/特蛋	
血清淀粉样蛋白A (SAA)	LD-SAA-02	R1:R2=3:1	血清、血浆	液体	胶乳增强免疫比浊法	生化/特蛋	
	LD-SAA-06	R1:R2=5:1	血清、血浆	液体	胶乳增强免疫比浊法	生化/特蛋	
C反应蛋白 (CRP)	LD-CRP-02	R1:R2=1:1	血清、血浆	液体	胶乳增强免疫比浊法	生化	全量程版本
	LD-CRP-S02	R1:R2=5:1	血清、血浆、全血	液体	胶乳增强免疫比浊法	特蛋	
<b>■ 血糖系列</b>							
糖化血红蛋白 (HbA1c)	LD-HbA1c-02	R1:R2=3:1	全血、红细胞	干粉	胶乳增强免疫比浊法	生化/特蛋	单多抗版
	LD-HbA1c-05	R1:R2=3:1	全血、红细胞	干粉	胶乳增强免疫比浊法	生化/特蛋	单抗版
糖化白蛋白 (GA)	LD-GA-01	R1:R2=4:1	血清	干粉	酶法	生化	
白蛋白 (Alb)	LD-Alb-01	单试剂	血清	干粉	溴甲酚绿法	生化	
脂联素 (ADP)	LD-ADP-02	R1:R2=4:1	血清、血浆	液体	胶乳增强免疫比浊法	生化	
	LD-ADP-03	R1:R2=3:1	血清、血浆	液体	胶乳增强免疫比浊法	生化	

产品名称	货号	试剂比例	样本类型	校准质控状态	方法学	应用平台	备注
------	----	------	------	--------	-----	------	----

### ■ 心血管系列

D-二聚体 (D-Dimer)	LD-DD-03	R1:R2=3:1	枸橼酸钠抗凝血浆	液体/干粉	胶乳增强免疫比浊法	生化	
	LD-DD-02	R1:R2=4:1	枸橼酸钠抗凝血浆	液体/干粉	胶乳增强免疫比浊法	生化	
	LD-DD-09	R1:R2=1:1	枸橼酸钠抗凝血浆	干粉	胶乳增强免疫比浊法	生化/血凝	双试剂
	LD-DD-10	Buf:Sup:Reg:Dil=72:20:66:15	枸橼酸钠抗凝血浆	干粉	胶乳增强免疫比浊法	sysmex血凝仪	
脂蛋白相关磷脂酶A2 (Lp-PLA2)	LD-Lp-PLA2-01	R1:R2=3:1	血清	液体	胶乳增强免疫比浊法	生化/特蛋	
	LD-Lp-PLA2-02	R1:R2=4:1	血清	液体	胶乳增强免疫比浊法	生化/特蛋	

### ■ 肾功能系列

胱抑素C (CysC)	LD-CysC-03	R1:R2=4:1	血清	液体	胶乳增强免疫比浊法	生化	
视黄醇结合蛋白 (RBP)	LD-RBP-01	R1:R2=3:1	血清	液体	胶乳增强免疫比浊法	生化	
尿微量白蛋白 (mAlb)	LD-mAlb-01	R1:R2=4:1	尿液	液体	免疫比浊法	生化/特蛋	
	LD-mAlb-02	R1:R2=4:1	尿液	液体	胶乳增强免疫比浊法	生化/特蛋	
肌酐 (Cr)	LD-CR-01		血清、尿液	朗道	酶法	生化/特蛋	

### ■ 肝功能系列

IV型胶原蛋白 (COL-IV)	LD-COL-IV-02	R1:R2=3:1	血清	液体	胶乳增强免疫比浊法	生化	
	LD-COL-IV-03	R1:R2=3:1	血清	液体	胶乳增强免疫比浊法	生化	
前白蛋白(PA)	LD-PA-01	R1:R2=3:1	血清	液体	免疫比浊法	生化	

### ■ 风湿系列

抗链球菌溶血素O (ASO)	LD-ASO-01	R1:R2=4:1	血清	干粉	胶乳增强免疫比浊法	生化	
类风湿因子 (RF)	LD-RF-01	R1:R2=4:1	血清	干粉	胶乳增强免疫比浊法	生化	

### ■ 血脂系列

载脂蛋白A1 (ApoA1)	LD-ApoA1-01	R1:R2=3:1	血清	干粉	免疫比浊法	生化	
载脂蛋白B (ApoB)	LD-APOB-01	R1:R2=3:1	血清	干粉	免疫比浊法	生化	
载脂蛋白E (ApoE)	LD-APOE-01	R1:R2=3:1	血清	干粉	免疫比浊法	生化	
脂蛋白a (Lp (a) )	LD-Lpa-01	R1:R2=4:1	血清	液体	胶乳增强免疫比浊法	生化	

### ■ 心肌损伤系列

肌酸激酶同工酶(CKMB)	LD-CKMB-01	R1:R2=3:1	血清	干粉	胶乳增强免疫比浊法	生化	
---------------	------------	-----------	----	----	-----------	----	--



# Lateral Flow Immunoassay

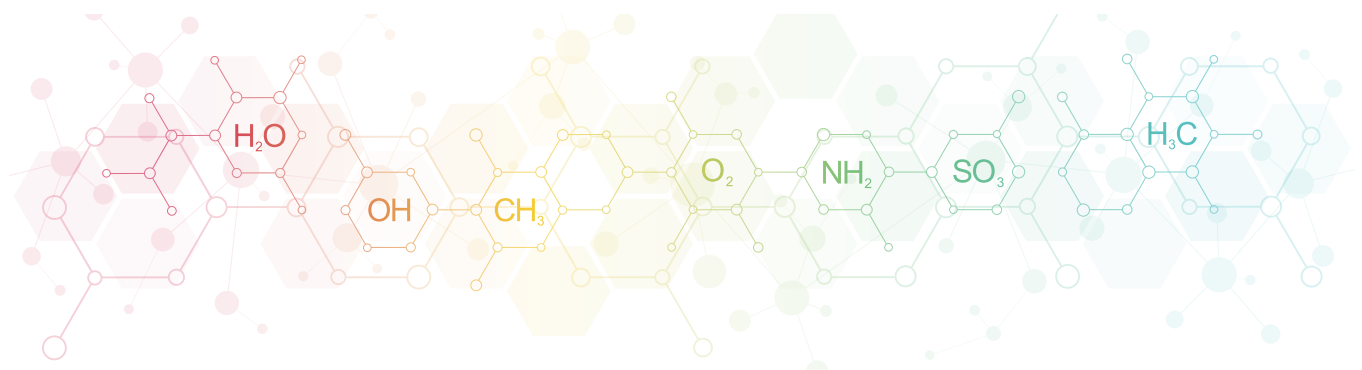
## 层析试剂

项目名称	产品名称	货号
DD	D-二聚体测定大板（荧光免疫层析法）	LD04003
HbA1c	糖化血红蛋白检测大板（荧光免疫层析法）	LD04001
VD	25-羟维生素D3检测大板（荧光免疫层析法）	LD04005
TSH	甲状腺激素检测大板（荧光免疫层析法）	LD04008
HP	幽门螺杆菌抗原检测大板（胶体金免疫层析法）	LD04002
FluA/B	甲乙流抗原检测大板（乳胶免疫层析法）	LD04006
RSV	呼吸道合胞病毒抗原检测大板（乳胶免疫层析法）	LD04007

# Enzyme-linked Immunosorbent Assay

## 酶联免疫试剂

简称	产品名称	货号
MPO	髓过氧化物酶测定试剂盒（酶联免疫吸附法）	LD-MPO-01






立顶医疗



立顶快讯

## 南京立顶医疗科技有限公司

Nanjing Leading Medical Technology Co.,Ltd.

 400 0066 825

 [www.leadingmed.cn](http://www.leadingmed.cn)

 [marketing@leading-med.com](mailto:marketing@leading-med.com)

 南京市栖霞区红枫科技园A2栋二层

南京市栖霞区生命科技创新园C6栋

徐州市经开区东湖医药产业园4号楼