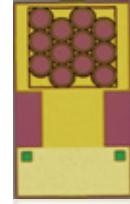


EB-VCSEL-LR-30-0905-06-001



	单位 Unit	最小值 Min	典型值 Typ	最大值 Max
光学性能 /Optical				
中心波长 (Center Wavelength)	nm	899	905	911
输出功率 (Output Power)	W	26	30	/
远场发散角 (Far Field Divergence Angle)	°	/	20	22
光谱宽度 (Spectral Width (FWHM))	nm	/	1.5	1.7
电学性能 /Electrical				
光电转换效率 (Power Conversion Efficiency)	%	18	20	/
斜率效率 (Slope Efficiency)	W/A	4.6	5	/
阈值电流 (Threshold Current)	A	/	0.1	0.2
工作电流 (Operating Current)	A	5	6	7
工作电压 (Operating Voltage)	V	/	24.5	27
几何尺寸 /Geometric Size				
发光点数量 (Emitter Number)	#		12	
发光点排列方式 (Emitter Arrangement)	#		密排 / Dense	
阵列尺寸 (Array Size)	μm^2		415*245	
其他 /Others				
环保属性 (Environmental Attributes)	#		RoHS2.0	
测试温度 (Test Temperature)	°C		25	

产品特点 / Product Features



应用领域 / Application

