

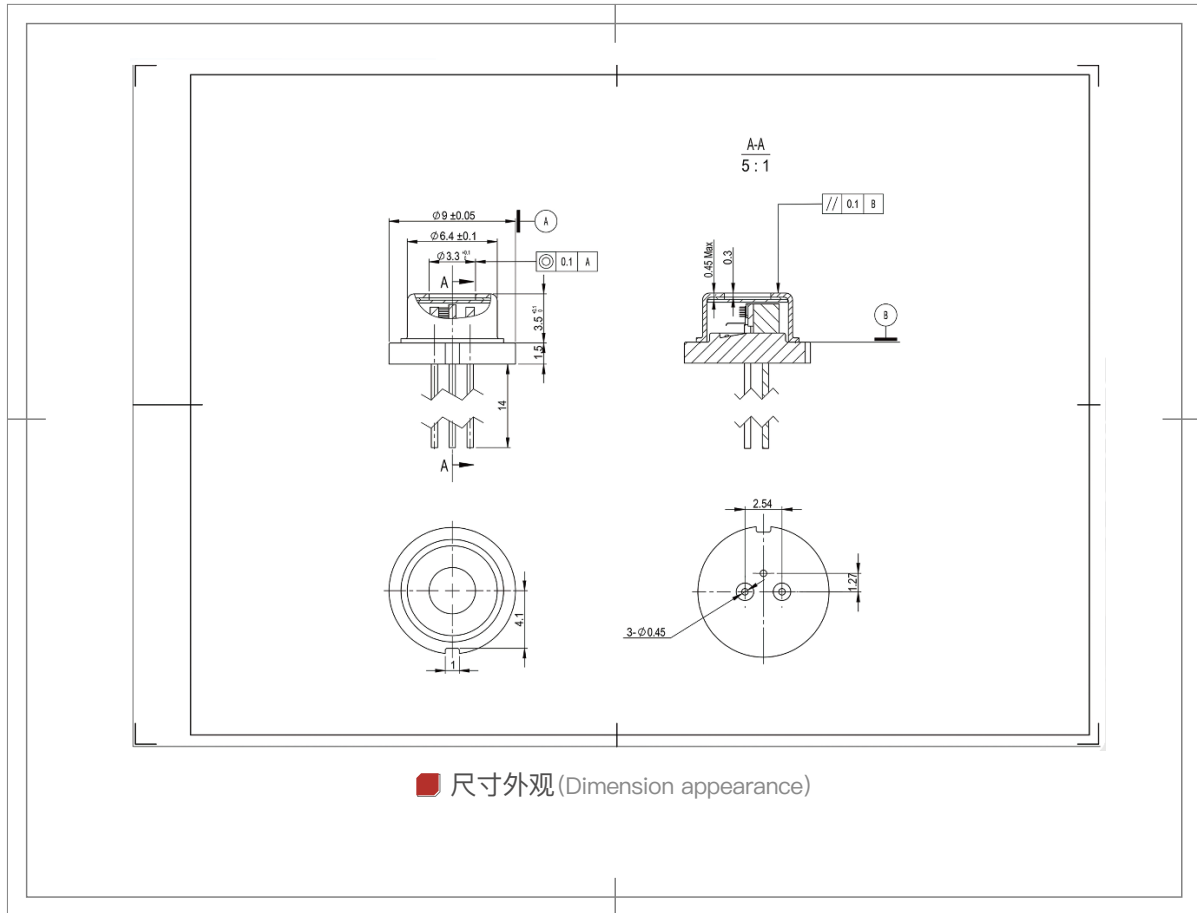
# EB-TO9-1.0-830-10



	单位 Unit	最小值 Min	典型值 Typ	最大值 Max
<b>光学性能 /Optical</b>				
中心波长 /Center Wavelength	nm	820	830	840
中心波长偏差 /Wavelength Tolerance	nm		±10	
输出功率 /Output Power	W		1.0	
光谱宽度 /Spectral Width (FWHM)	nm		3.0	4.0
波长温度系数 /Wavelength Temperature Coefficient	nm/°C		0.3	
<b>电学性能 /Electrical</b>				
光电转换效率 /Power Conversion Efficiency	%	36	42	
斜率效率 /Slope Efficiency	W/A	1.05	1.1	
阈值电流 /Threshold Current	A		0.38	0.45
工作电流 /Operating Current	A		1.28	1.40
工作电压 /Operating Voltage	V		1.8	2.2
<b>热学性能 /Thermal</b>				
工作温度 /Operating Temperature	°C	0	25	40
存储温度 /Storage Temperature	°C		-20~70	


## 备注 /Remarks

- 规格型号命名规则：EB (长光华芯缩写) – TO9 (封装形式是 TO9) – 1.0 (连续输出功率是 1W) – 0830 (中心波长是 830nm) – 10 (中心波长偏差是 ±10nm)
- 以上测试温度为 25 度
- 避免在结露环境下存储和使用, 超过规定温度工作会影响寿命
- 超过正常功率范围使用会缩短使用寿命



**产品特点 / Product Features**

 **高同轴度**  
High Alignment

 **高功率**  
High Power

 **生物医学**  
Biomedical

 **散热性佳**  
Excellent Heat Exchange

 **内置监测光二极管**  
Built-in Monitor Photodiode

**应用领域 / Application Area**



苏州长光华芯光电技术股份有限公司 SUZHOU EVERBRIGHT PHOTONICS CO., LTD  
江苏省苏州市高新区科技城漓江路56号 No.56, Lijiang Road, SND, Suzhou, China  
www.everbrightphotonics.com Sales@everbrightphotonics.com +86-512-66896988

声明：长光华芯为客户提供卓越的产品和优质的服务。我们可能更改规格和产品描述，届时将不另行通知。如需详细信息，请联系长光华芯销售代表。  
Notice: Everbright keep improving its products to provide our customers with outstanding quality and reliability. We may change the specification and product description without notice at any time. For complete details, please contact Everbright sales representative.

