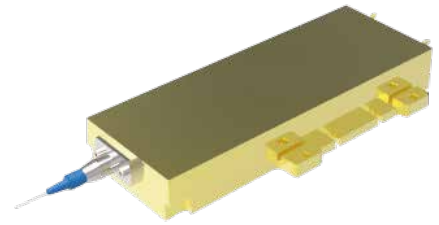


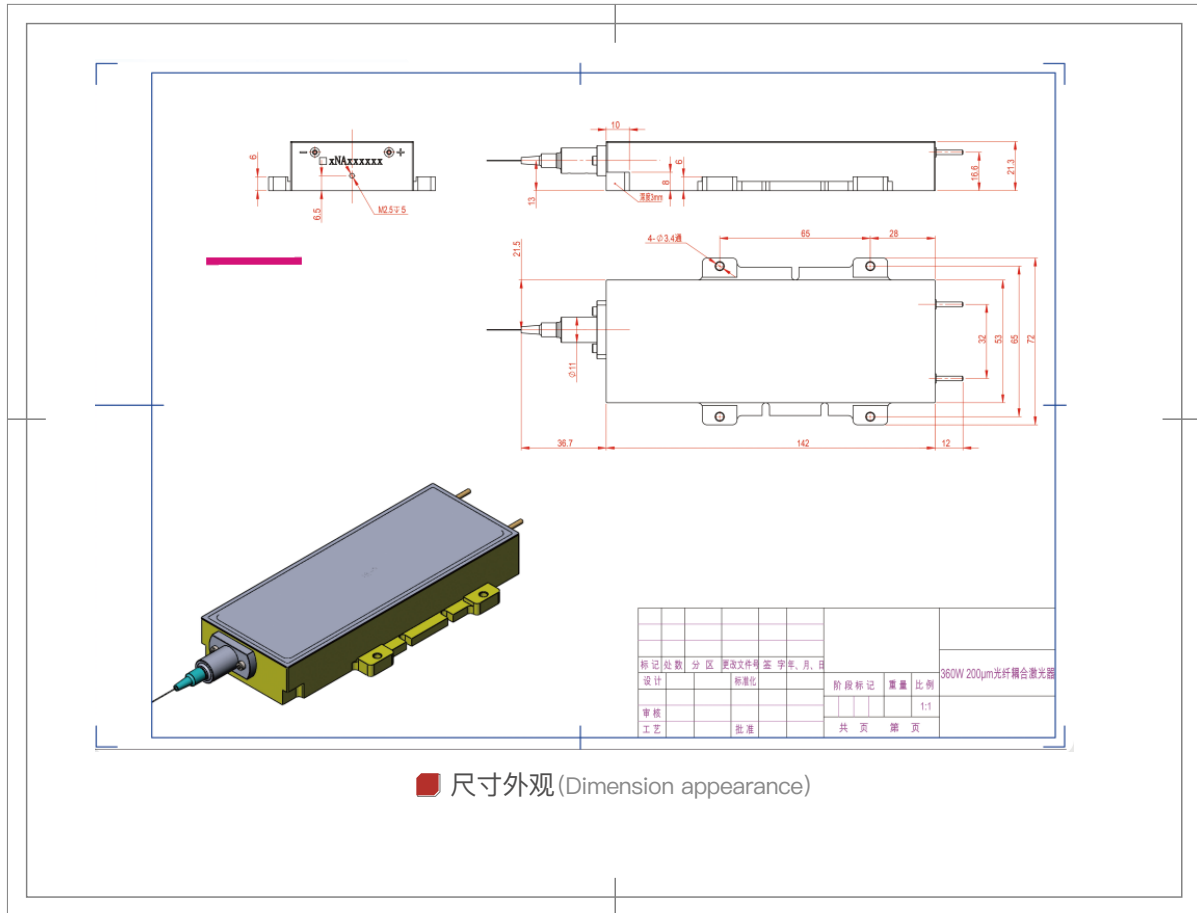
# EB-FCP-380-200-0915-10



	单位 Unit	最小值 Min	典型值 Typ	最大值 Max
<b>光学性能 /Optical</b>				
中心波长 @lop/Center Wavelength@lop	nm		915	
中心波长偏差 /Wavelength Tolerance	nm		±10	
输出功率 /Output Power	W	380		
光谱宽度 (FWHM)/Spectral Width (FWHM)	nm		5	6
光纤数值孔径 /Numerical Aperture	-		0.16	
光纤芯径 /Fiber Core	um	197	200	203
光纤接头 /Fiber Connector	-		Pigtail	
光纤长度 /Fiber Length	m		2	
<b>电学性能 /Optical</b>				
光电转换效率 /Power Conversion Efficiency	%	52	55	
阈值电流 /Threshold Current	A		1.2	
工作电流 /Operating Current	A		25	25.0
工作电压 /Operating Voltage	V		31	32
<b>热学性能 /Thermal</b>				
工作温度 /Operating Temperature	°C		0~30	
存储温度 /Storage Temperature	°C		-40~65	
波长温度系数 /Wavelength Temperature Coefficient	nm / °C		0.3	
<b>其他 /Others</b>				
防反射波长范围 /Anti Reflection Wavelength Range	nm		1040~1200	
防反射效率 /Reflection Efficiency	dB		30	
焊接温度 /Soldering Temperature	°C		260 (10 sec)	

## 备注 /Remarks

- 规格型号命名规则：EB (长光华芯缩写) – FCP (光纤耦合模块缩写) – 380 (输出功率是 380W) – 200 (光纤芯径为 200μm) – 915 (中心波长是 915nm) – 10 (中心波长偏差是 ±10nm)
- 以上测试温度为 25 度
- 避免在结露环境下存储和使用, 超过规定温度工作会影响寿命
- 超过正常功率范围使用会缩短使用寿命



**应用领域 / Application Area**



中高功率工业光纤激光器泵浦  
Medium / High power industrial fiber laser pumping

**产品特点 / Product Features**



高功率  
High Power



高可靠性, 长寿命  
High reliability, Long lifetime



小数值孔径  
Small Numerical Aperture



苏州长光华芯光电技术股份有限公司  
江苏省苏州市高新区科技城漓江路56号  
+86-512-66896988

www.everbrightphotonics.com  
Sales@everbrightphotonics.com



声明: 长光华芯为客户提供卓越的产品和优质的服务。我们可能更改规格和产品描述, 届时将不另行通知。如需详细信息, 请联系长光华芯销售代表。