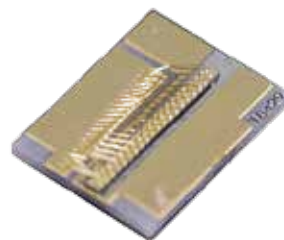


EB-COS-035-0976-03-038



	单位 Unit	最小值 Min	典型值 Typ	最大值 Max
--	---------	---------	---------	---------

光学性能 /Optical

中心波长 /Center Wavelength	nm	973	976	979
中心波长偏差 /Wavelength Tolerance	nm		±3	
输出功率 /Output Power	W	32.5	34	
工作模式 /Operating Mode	#		CW	
快轴发散角 (半高全宽) /Fast-axis Divergence	Deg		52	60
慢轴发散角 (半高全宽) /Slow-axis Divergence	Deg		10	12
光谱宽度 /Spectral Width (FWHM)	nm		4	5
波长温度系数 /Wavelength Temperature Coefficient	nm/°C		0.33	
偏振 /TE Polarization	%	96	97	

电学性能 /Electrical

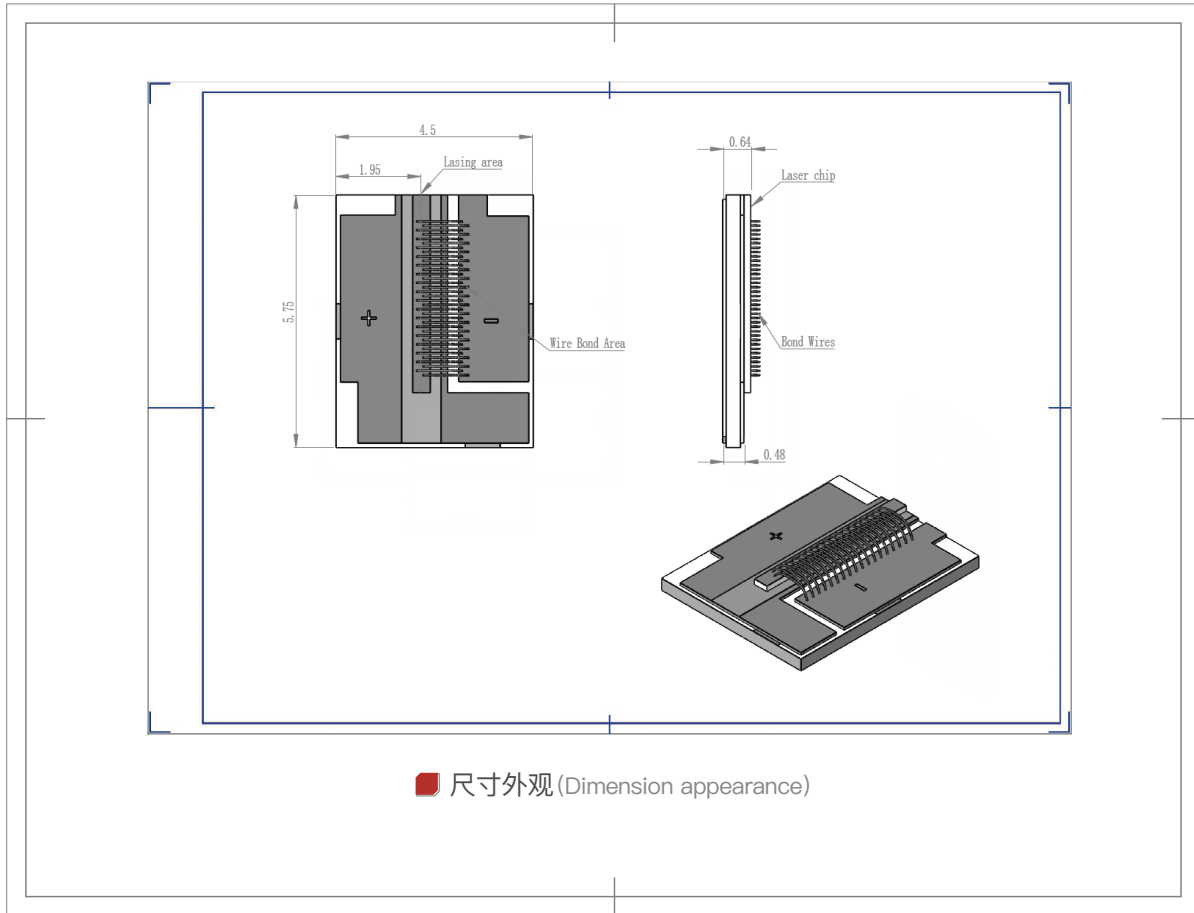
光电转换效率 /Power Conversion Efficiency	%	58	62	
斜率效率 /Slope Efficiency	W/A	1.05	1.14	
阈值电流 /Thershold Current	A		1.5	2
工作电流 /Operating Current	A		35	39
工作电压 /Operating Voltage	V		1.58	1.7

几何尺寸 /Geometric Size

发光区宽度 /Emitter Width	μm	290	294	298
腔长 /Cavity Length	mm		4.5	
宽度 /Width	μm		500	
厚度 /Thickness	μm	135	145	155

备注 /Remarks

- 规格型号命名规则: EB (长光华芯缩写)-COS (COS 封装)-35 (输出功率) - 0976 (中心波长)- 03 (中心波长偏差)-038 (结构号)
- 以上测试温度为 25 度
- 避免在结露环境下存储和使用, 超过规定温度工作会影响寿命
- 超过正常功率范围使用会缩短使用寿命



■ 尺寸外观 (Dimension appearance)

产品特点 / Product Features


 高可靠性
High Reliability

 高效率
High Efficiency

 高功率
High Power

应用领域 / Application Area

 工业泵浦
Industrial Pump

 激光装备
Laser Equipment

 科研
R&D

 生物医学
Biomedical



苏州长光华芯光电技术股份有限公司 SUZHOU EVERBRIGHT PHOTONICS CO., LTD
江苏省苏州市高新区科技城漓江路56号 No.56, Lijiang Road, SND, Suzhou, China
www.everbrightphotonics.com Sales@everbrightphotonics.com +86-512-66896988

声明：长光华芯为客户提供卓越的产品和优质的服务。我们可能更改规格和产品描述，届时将不另行通知。如需详细信息，请联系长光华芯销售代表。
Notice: Everbright keep improving its products to provide our customers with outstanding quality and reliability. We may change the specification and product description without notice at any time. For complete details, please contact Everbright sales representative.

