



**arKaos** | PRO



[www.arkaospro.com](http://www.arkaospro.com)



关于ARKAOS

## ArKaos是现场视觉演出的 技术供货商

Hairspray: The Musical  
灯光设计: BAAC Light

公司开发视觉合成器，触发和处理在赛事，音乐会，俱乐部等等在大屏幕上的显示图形内容。

成立于1996年，ArKaos开始为一家软件公司，但今天它也发展独特的硬件媒体服务器，在同步高清视讯串流的速度、效果和操控提供优异的性能。

最近，ArKaos工程师们还发明了Kling-Net，一个革命性的协议，允许在以太网上分发实时视频数据到远程显示设备，如LED或LED面板。

### 几个参考..

#### 演唱会，巡回演出及庆典

Tiësto Kaleïdoscope Tour and Club Life Tour, Ferry Corsten, Chayanne  
“No Hay Imposibles” Tour, Night of The Proms, Milk Inc Blackout,  
The Killers Battle Born Tour, Jane’ s Addiction (Lollapalooza Festival),  
Neon Judgement, Cradle Of Filth, Archive, 五月天, United Against  
Malaria, Rosenstolz, Herbert Gröhemeyer Tour, Tokio Hotel, AHA  
Frogenpark, Robin Gibb, Dieter Thomas Kuhn & Band, Seal  
Copenhagen, Live 8 London, Pukkelpop, Stereosonic, De Phazz  
Natural-Fake Tour, Glastonbury Festival, Youssou N’ Dour & Guests,  
王力宏, DJ Bobo Pirates of Dance Tour, Voltt Loves Summer, Reverse,  
Hennessy Artistry KL, ..

#### 俱乐部

World of Nightlife (Graz), Zouk Club (Kuala Lumpur), Club Transmediale  
(Berlin), Belly Up (Aspen), Mix Club (Paris), V.I.P. Room (St. Tropez),  
NOXX Antwerp 等等

#### 国际客户

Dubai International Film Festival, 上海第14届国际泳联世界锦标赛开幕式,  
Aria Resort New Year Party (Las Vegas), 2011年深圳市除夕庆祝活动,  
Games of the Small States of Europe opening ceremony, Wankdorf Stadium  
opening ceremony, Scout Jamboree, Cullberg Ballet World Tour, Ball der  
Künste, Art On Ice, 北京清华大学百年校庆等等

#### 电视节目

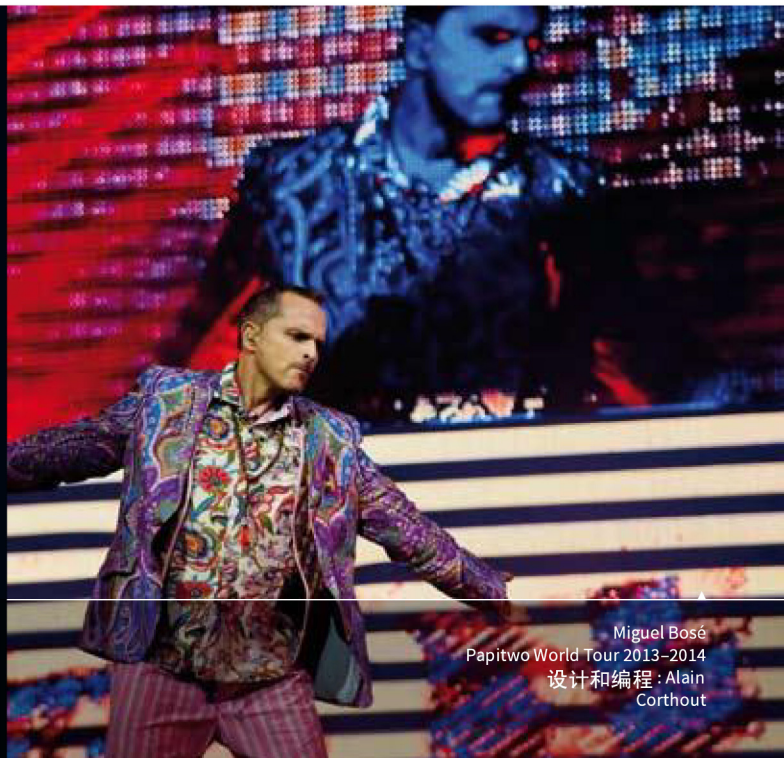
中国INMTV (金鹏) 奖, Australian Idol, Australia’ s Got Talent,  
Australian Nickelodeon Kids’ Choice Awards, Benissimo, NRL Footy  
Show Finale, Big Brother Australia, MTV European Music Awards,  
The Brit Awards, STC Television Studios in Abu Dhabi, Manchester  
United Stadium Television Studios, Channel4 Paralympics TV Studio,  
ITV BTCC Final Opener, Euro 2012 ITV Poland 等等

# MediaMaster 产品系列

MediaMaster是一个软件解决方案，为台操作员和照明设计师而专门开发的实时视频及效果专业控制软件。

这也可能是市场上很实惠的媒体服务器软件，得益于其可升级授权制度：先从MediaMaster Express简单的通过DMX或MIDI控制你的节目，如有需要可升级到MediaMaster Pro并得以进入完整的灯具控制模式和专业照明台的先进兼容性。

但无论你的选择如何，对质量也没有妥协。这两个版本都围绕ArKaos新一代技术，用上我们的多线程图形引擎，它通过多核机器的优势提供了猛烈的性能。



Miguel Bosé  
Papitwo World Tour 2013-2014  
设计和编程: Alain  
Corthout

## 简易模式

MediaMaster的简易模式界面允许您在软件内自己准备的视觉秀。您可以用你的鼠标和键盘进入所有参数，你也可以很容易地为画面和效果进行预先编程。

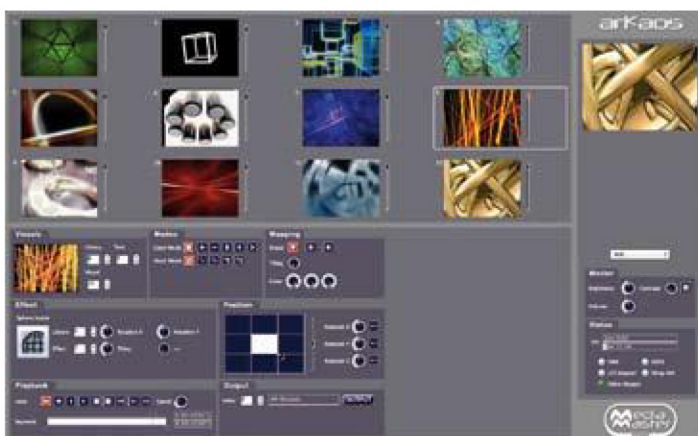
这些已预编程画面的简单场景可以通过DMX，MIDI或计算机键盘来触发。由于灵活的控制设置，你可以根据您的选择使软件适合调光台或MIDI控制器。你的控制器有更多选项，你就可以控制愈多的参数或视觉效果。



## 设备模式

在设备模式，你直接从你的灯光台得到每一层完整的参数控制。对于MSEX的支持，可让您在控制台屏幕上预览您的你的缩略图，操作更容易。鼠标不用再周围摆弄了。

设备模式，与MediaMaster Pro中的等强大功能相结合，将任何强大的计算机变成一台专业的媒体服务器，可以让你直接从你的灯光台中用非常简单的方法对一个高级的表演进行编程。



“使用Alpha Channels和令人印象深刻的音频生成内容，正好与音乐发生反应，真正改善了我们的节目。实时特效为在屏幕上回放实况摄像头给出一些非常有活力和令人兴奋的新方法。但最重要的，是MediaMaster非常稳定。在这一点上，我们已经完成了大约50表演，它从未令我们失望。”

Koen De Puysseleir, LD - Tiësto Tour

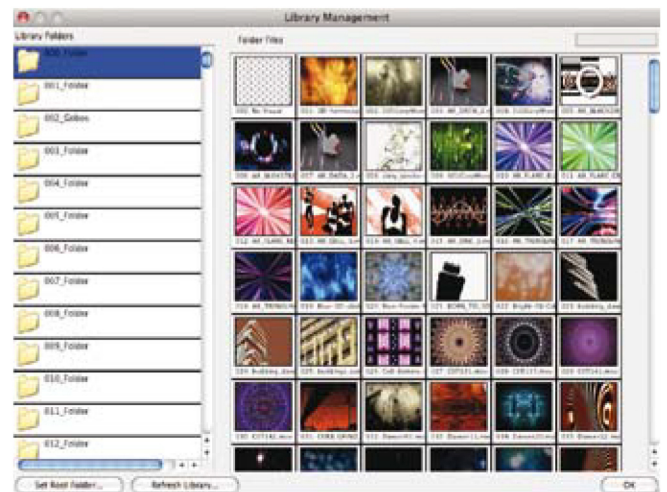


Tiësto at Stereosonic  
灯光设计: Koen De Puyseleir  
摄影 © Dean Hammer

## 共同特点

- 单独视频层 (Express 8个, Pro 12个)
- 图形引擎: 完全硬件加速和多线程多核心CPU
- 为高清电影优化, 支持高清输出
- 内置MPEG2-MPEG4编解码器, 增强可靠性
- 直观的用户界面
- 60个以上效果
- 50个以上文字动画
- 音频可视化产生器 255个活页夹和255的视觉效果媒体库
- 多重视频输入 (PCI卡, FireWire DV / HDV, USB等)
- 完全控制您的媒体: 三维位置/旋转, 电影速度, 色彩层次等。
- 主亮度, 对比度, 梯形校正, 音量, 软边缘
- 软边缘的多屏和宽屏
- 支持所有常见媒体格式 (AVI, MPEG, QuickTime
- MOV, Flash, WMV, 图片文件等)
- 支持从您的视频循环进行混合音频
- 通过DMX全局控制音量
- 支持Quartz Composer QTZ文件作为来源和效果 (仅适用于Mac OS X)
- 支持Flash动画和Flash文本的ActionScript3 Windows XP, Vista, 7 及Mac OSX兼容

| 版本比较         | Express | Pro |
|--------------|---------|-----|
| 图层           | 8       | 12  |
| 简单模式         | 有       | 有   |
| 设备模式         | 无       | 有   |
| LED模式        | 有       | 有   |
| Kling-Net 映射 | 有       | 有   |
| 视频映射         | 无       | 有   |
| ArKaos集线器    | 无       | 有   |
| 几何校正         | 基本      | 基本  |
| 软边缘          | 基本      | 基本  |





MEDIAMASTER 产品系列 RANGE

## MediaMaster Express

电视演播室 - Abu Dhabi Media Company / Endemol ME  
技术合作伙伴: Shock Solutions

你只需要MediaMaster Express来迅速建立一个包括视频的演出。

如果你有DMX或MIDI同步的基本需求，但仍希望从强大的媒体管理和MediaMaster 的媒体播放获益，Express版本是您很好的选择。

只需在界面上拖放的视觉效果 即可在软件内准备你的视觉演出，然后用几个通道在灯光台控制你的视觉预置或记录在MIDI控制器。

简单地说，它是曾经存在过的简单的媒体服务器软件。



### 主要特点

- 视频层由几个DMX调光器或MIDI记录所控制
- 在一个单一的DMX域或MIDI通道工作
- 可直接在主界面拖放视觉效果，
- 达64个单元的64个贴片来组织你的表演
- 通过DMX或MIDI控制高达每单元3个参数
- 可选的触发淡入淡出时间
- 包括LED映射和Kling-Net映射

### 控制界面

- 计算机键盘
- 任何与系统兼容的MIDI控制器
- 任何DMX灯光台

### 系统要求 (PC)

- 操作系统：Windows™ XP, Vista或7
- 处理器：Pentium™ IV 2GHz,  
建议Core Duo 1.83GHz
- 内存：1GB, 推荐2GB
- 媒体播放器：QuickTime™7 (或以上),  
Adobe FlashPlayer™9 (或以上),  
DirectX™9.0C (或以上)

### 主要特点 (Mac)

- 操作系统：Mac OS X 10.5 (及以上)
- 处理器：任何Intel Mac,  
Core Duo 1.83GHz的 (或以上)
- 内存：1GB, 推荐2GB
- 媒体播放器：QuickTime™7 (或以上),  
Adobe FlashPlayer™9 (或以上)



MEDIAMASTER 产品系列 RANGE

## MediaMaster Pro

The Killers - Battle Born Tour  
灯光设计师: Steven Douglas  
摄影 © Torey Mundkowsky



MediaMaster Pro将会把任何强大的计算机变成完善专业的媒体服务器，能够跟音乐和灯光同步运行直播或编程视频。

它配备了所有来自MediaMaster Express的特点，并增加了DMX灯具的管理，几何校正，通过多重输出的视频映像，支持MSEX缩略图预览和实时输出到控制台屏幕。你只需要从任何流行的灯光台编程及控制大型表演。

轻松地跨越多个屏幕创建一个巨大无缝的投影，只需点击几下，在任何配置的LED显示屏设置一个像素准确的显示屏，从控制面板实时修改效果参数或设置一个完整的预编程视觉演出；以MediaMaster Pro你可以做到这一切，它是媒体服务器软件的瑞士军刀！



### 主要特点

- 包括所有MediaMaster Express的特点
- MSEX兼容：缩略图预览及在MSEX兼容调光台实时输出
- 3个可用夹具：微型，小型，大型
- 每个输出支持几何校正与软边缘设置
- 支持夹具定制，以添加新的效果
- 视频映射器，LED灯映射器和Kling-Net映射器包括

### 控制界面

- 计算机键盘
- 任何与系统兼容的MIDI控制器
- 任何DMX灯光台

### 系统要求 (PC)

- 操作系统：Windows™ XP, Vista或7
- 处理器：Pentium™ IV 2GHz,  
建议Core Duo 1.83GHz
- 内存：1GB, 推荐2GB
- 媒体播放器：QuickTime™7 (或以上),  
Adobe FlashPlayer™9 (或以上),  
DirectX™9.0C (或以上)

### 主要特点 (Mac)

- 操作系统：Mac OS X 10.5 (及以上)
- 处理器：任何Intel Mac,  
Core Duo 1.83GHz的 (或以上)
- 内存：1GB, 推荐2GB
- 媒体播放器：QuickTime™7 (或以上),  
Adobe FlashPlayer™9 (或以上)



电视演播室 - Abu Dhabi Media Company / Endemol ME  
技术合作伙伴: Shock Solutions

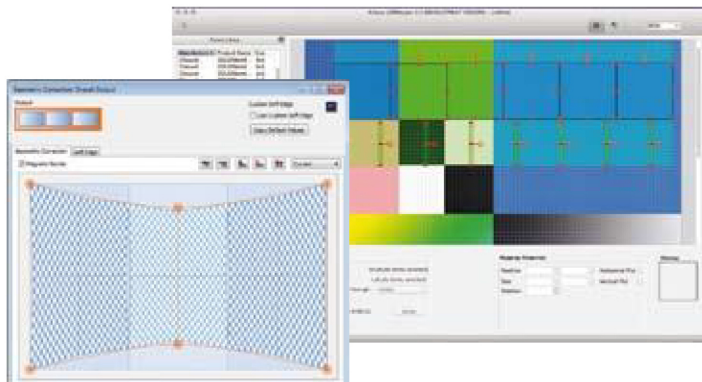
## 几何校正和软边缘

MediaMaster Pro使得它非常容易在非平面表面投射视频;无论您需要更正单台安装在那些困难的地方的投影机而标准梯形校正无效或者需要协调不能从弧形屏幕相同的距离或角度安装的多台投影机的输出,你都可以通过在应用程序中的 选项窗口内的几何校正选项全部做到

几何校正的操作是直接转化MediaMaster的输出, 所以同时适用于简单的和设备模式上面。几个测试图形和网格可供使用, 帮助在非平面或曲面屏幕准确调整你的视觉效果或实时视频内容。

软磨边可以在全体或单独为每台投影机的两侧进行编辑, 这样你就可以无缝地在任何配置跨越多台投影机融合大型视觉效果。你甚至可以生成你软边设置的视觉效果预览, 所以你不可能做错了!

MediaMaster Pro的 几何校正, 结合每个输出的准确像素边缘融合将让你轻松实现即使是复杂的屏幕设置。



## LED映射

MediaMaster的 LED映射器扩展允许把服务器的视频输出的直接映像到任何配置的LED面板, 而无需使用昂贵的硬件来把视频信号 (VGA或DVI) 转换成DMX信号。

像素的颜色或强度直接从媒体服务器通过ARTNET协议 (DMX以太网) 发送到面板, 如果需要的话, 可以很容易地被转换成简单的以太网DMX节点的标准DMX信号。该LED映像器扩展可以导入自己LED器件的映像到MediaMaster, 从而能够从单一的MediaMaster服务器控制很多LED器件 (限制是256个DMX)。

## 映射编辑器

映射编辑器允许您从一个扩展资源库挑选设备和交互地将它们放置在屏幕上。当编辑映像配置, 您可以实时查看配置的结果, 因为它通过Artnet发送到您的液晶面板 (仅支持静态影像)。

一旦满意自己的映射, 可以将其保存到一个文件并将其导入MediaMaster, 它将根据您的具体配置广播其输出。

## 主要特点

- 快速, 直观的用户界面
- 支持市场上常见的LED灯具
- 易于定制的灯具设计窗口
- 驱动RGB, RGBL (水平/强度) 和只有等级可设置的灯具, 如灯泡和调光器
- 兼容Mac及PC



Car presentation Pro Light + Sound 2013  
LMP Booth



MediaMaster能与专业照明书桌如ChamSys MQ200良好结合：因为他们都支持MSEx，我可以看到从MediaMaster缩略图直接在控制台上，甚至获得对服务器输出的实时反馈。当有15,000人在台前，可以很好的知道，你显示的视觉效果不能出错！

## 视频映射

ArKaos视频映射是MediaMaster Pro的扩展，允许视频可通过多个输出很容易地映像到不规则形状的表面。目的是让你在非常短的时间内设置映像项目，这使得它非常简单的只需点击几下就可以在复杂物体上绕流视觉效果。

一旦您启动延伸，MediaMaster Pro将发送输出从每一层到虚拟的“面”，而“面”可以进行缩放，变形，并分配给任何物理输出。一个输出可以显示全屏的视觉效果或数种映像的视觉效果组合；输出到视频投影机，您可以将表面映像到任何实体扇区（如对象或建筑物）。

## 映射编辑器

映射编辑器是您编辑及管理表面和已连接输出的工具。这是一个非常简单的工具，跟MediaMaster Pro紧密集成：它会从MediaMaster Pro正播放的已定义表面上显示你的层，这也将立即发送到您创建到MediaMaster Pro的任何表面上，并随时可以用于显示！

## 主要特点

- 快速，直观的用户界面？显示规格的全管理（分辨率/频率）
- 支持输出到多个视频卡
- 易于使用的可变形表面（矩形，网格，三角形）
- 每个表面可以有一个可选的屏蔽
- 表面裁剪，允许选择输出层的一部分
- 表面分组，送一层到许多表面？完全的撤消/重做实现
- 导入和导出你的映射
- 与MediaMaster Pro一起运作（简单模式或设备模式）
- 兼容Mac和PC

Olivier Demoustier, LD - Milk Inc Blackout



## 媒体服务器家族

ArKaos媒体服务器是专为那些寻求高性能的统包解决方案而设，能够无缝运行实时视频节目。他们是ArKaos从不单原始性能方面，也从结构强度，振动，耐热性得出的研究结果。ArKaos媒体服务器被创建来提供优异的性能，稳定性和耐用性。

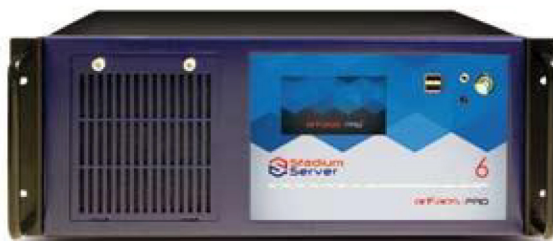
这些功能强大的系统着手于一个来自世界上的视觉内容提供商的巨大高质量数字媒体资源库及Acronis快速恢复系统，允许从启动菜单完成非常简单的服务器复位。

它们是已预配置，可直接与所有市场的DMX灯光台工作。

只需要即插即用，一切都已经完成了。



ArKaos Stadium servers



## 舞台服务器

舞台服务器是为现场表演，戏剧，教育，视听和敬拜用途而设的完善解决方案。

备有MediaMaster Express或MediaMaster Pro和两个全高清输出，它是你理想的合作伙伴，可产生流畅的视觉效果，可通过MIDI/ DMX或只是你的键盘控制。

## 工作室服务器

工作室服务器能运行最多四个EDID管理输出的全高清视频，标配一个HD-SDI输入和快速固态硬盘。

在定制外壳前面有非常方便的显示屏，它允许使用服务器而无需连接任何额外的屏幕。大型LED灯条提供快速视觉反馈的服务器状态，方便随时操作。

高达2G防震。经过热测试。可以方便接触风扇和防尘过滤器。完全为路演做好准备。

## 体育场服务器

体育场服务器是一个令人难以置信的强大的系统，是专为专业照明设计师设计的系列高端解决方案。

它提供了六个EDID管理输出，双HD-SDI输入及双倍存储空间量。

## 服务器比较表



| 产品规格                    | 舞台服务器                  | 工作室服务器               | 体育场服务器               |
|-------------------------|------------------------|----------------------|----------------------|
| 接口输出                    | 1 (VGA/DVI/HDMI)       | 1 (VGA/DVI/HDMI)     | 1 (VGA/DVI/HDMI)     |
| 输出                      | 2 (VGA/DVI/HDMI)       | 4 (DVI/HDMI)         | 6 (DVI/HDMI)         |
| EDID管理                  | 无                      | 有                    | 有                    |
| 输入 (标准)                 | 有                      | 1 x HD-SDI           | 2 x HD-SDI           |
| 输入 (可升级)                | SDI / DVI / VGA / 模拟   | 多达4 x HD-SDI及2 x DVI | 多达4 x HD-SDI及2 x DVI |
| 输出分辨率                   | 2 x 全高清                | 4 x 全高清              | 6 x 全高清              |
| DMX5针连接器                | 有                      | 有                    | 有                    |
| Firewire 400/800/e-sata | 无                      | 有                    | 有                    |
| USB                     | 有                      | 有                    | 有                    |
| 平衡音频输入/输出 (XLR)         | 无                      | 有                    | 有                    |
| 网络                      | 1                      | 2                    | 2                    |
| <b>储存</b>               |                        |                      |                      |
| 系统磁盘                    | 500 Gb 硬盘              | 128 Gb 固态硬盘          | 128 Gb 固态硬盘          |
| 单独的数据磁盘                 | 无                      | 256 Gb 固态硬盘          | 480 Gb 固态硬盘          |
| <b>软件</b>               |                        |                      |                      |
| Media aster             | Express / Pro          | Pro                  | Pro                  |
| LED映射                   | 有                      | 有                    | 有                    |
| Kling-Net映射             | 有                      | 有                    | 有                    |
| 视频映射                    | 有 (仅Pro)               | 有                    | 有                    |
| Acronis备份系统             | 有                      | 有                    | 有                    |
| 全高清层                    | 3                      | 最多12                 | 最多12                 |
| 高清层                     | 5                      | 12                   | 12                   |
| 软边/几何校正                 | Yes (Pro version only) | 有                    | 有                    |
| <b>控制</b>               |                        |                      |                      |
| 控制显示 (前面板)              | 无                      | 有                    | 有                    |
| LED灯条 (前面板)             | 无                      | 有                    | 有                    |
| DMX/MIDI/键盘             | 有                      | 有                    | 有                    |
| ARTNET/MA-NET           | 有                      | 有                    | 有                    |
| <b>硬件</b>               |                        |                      |                      |
| 电压                      | 107-240V 自动切换          | 107-240V 自动切换        | 107-240V 自动切换        |
| 专业连接器                   | 无                      | 有                    | 有                    |

# Kling-Net

## 用于LED器件的随插件即用协议

ArKaos设计了Kling-Net协议，以允许在以太网分配实时视频数据到远程显示设备，例如LED或LED面板。



Gouden Schoen 2014, award show Belgium  
设计：Never Fear Shadows (Michiel Milbou/Kristof Devriese)

### 为所有人而设的LED照明！

许多基本的和初次使用者都因为网络和控制问题的复杂性而不敢用LED照明。使用和联网LED照明已要求高水平的技术知识，这一直阻吓了許多人。

我们希望消除所有这些复杂性，并将其更换为一个简单的协议，自动为用户的管理神奇数字！

### Kling-Net的目的是：

- 允许自动配置和连接显示设备到计算机
- 为显示设备添加一些“智能”，从而使其自动配置
- 确保多个显示设备实现很好的时间同步
- 避免使用昂贵的硬件视频转换器来发送到视频显示设备
- 允许来自不同厂家的显示设备建立异种网络，并可以从一台计算机控制

### 比以往任何时候都更简单

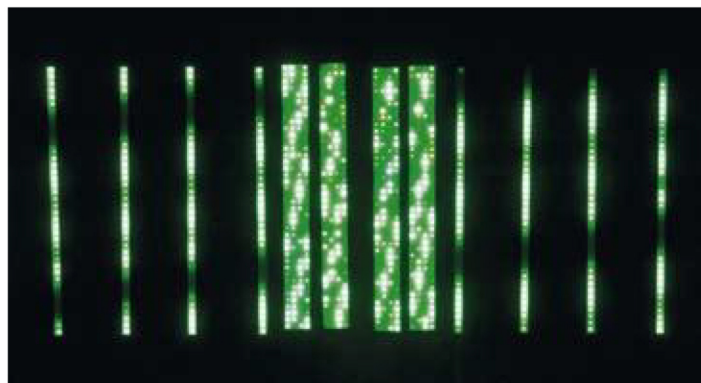
Kling-Net采用一个媒体服务器来完成所有的工作，使得它比以往操作简单。它增加了一层“智慧”，即使是很简单的LED设备也能够直接与媒体服务器对话。这使LED装置自动进行配置，不再需要复杂的设置过程。

### 自动配置

Kling-Net的自动配置功能允许通过同一个媒体服务器来控制大范围的设备，从而避免媒体服务器和每个设备之间创建和匹配配置文件的痛苦过程。因为媒体服务器先进行图像裁剪及转化，才输出正确的像素格式，所以显示设备所做的工作是很小的。此外，由于媒体服务器完成所有的工作，你的视频可以在流畅的60 FPS播放。

### 添加智慧=简约=经济

Kling-Net通过较少的技术和更便宜为很小的俱乐部和场地覆盖LED照明。现在LED照明是很容易使用和高成本效益；得益于Kling-Net协议，您不再需要使用昂贵的设备来获得复杂的控制。



### 通用的应用

Kling-Net被设计为与几乎所有制造商的LED产品工作。它依赖于一个源代码，能够转化即使是很简单的LED器件进入智能克林-NET设备。

### Kling-Net授权

Kling-Net可以根据ArKaos授权，嵌入到任何制造商的产品。因为它是在PLASA2011年推出，将Kling-Net协议已从演出和照明市场推出，如Chauvet, Elation或Highlite等大品牌。

如果你是LED器件制造商及希望为您的产品加入克林-Net支持，请联系我们，及让我们知道您的项目！



# arKaos | PRO

Ch. de Waterloo 198 - 1640 Rhode-Saint-Genèse - Belgium

P +32 2 340 86 86

F +32 2 340 86 87

[contact@arkaos.net](mailto:contact@arkaos.net)



[www.arkaospro.com](http://www.arkaospro.com)