

AY100

北斗谷物测产系统

谷物测产 让农业变得更简单！

SMART AGRICULTURE GOOD PRODUCTION



产品简介

北斗谷物测产系统,是由上海联适导航自主研发的一款基于水稻收割机的称重式谷物测产系统。

该系统通过对收割机粮仓部分进行改造升级,可实现对粮仓内的谷物重量进行实时采集,达到收割作业过程中的数据可视化,输出的谷物产量分布图还可用于田块的分区管理。依据该图,可进一步对农田的投入产出进行效益分析,实行精细化分区管理,最大限度地提高农田的投入产出比。

系统特点



系统标定简单便捷



实时产量分布图, 快速出图



可兼容自动驾驶、无人驾驶等多种作业方式



自带记亩功能, 保障收入依据



一键称重功能, 可脱离对地磅的依赖, 提升跨区作业效率

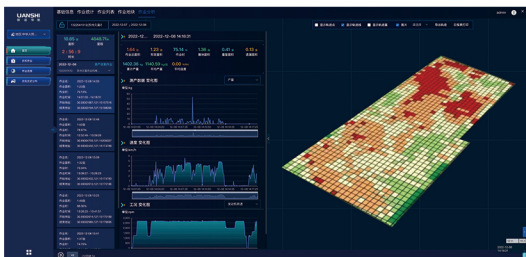


云端数据记录, 作业数据可追溯

产品参数

产品性能	详细参数
电气参数	供电电压: 9-30V
系统性能	工作温度: -40°C~+70°C
	存储温度: -45°C~+80°C
	静态测量精度95%
	动态测量精度90%
	防护等级: IP67
核定载荷: 2T	
数据接口	RS232、CAN

数据页面



应用场景



上海联适导航技术股份有限公司

服务热线: 400-1698-003

网址: www.allynav.cn

地址: 上海市青浦区高南路215弄99号中国北斗产业技术创新西虹桥基地(高南路园区)1号楼四层