

豪纵传动技术

HAOZONG ELECTROMECHANICAL EQUIPMENT

昆山豪纵传动技术有限公司

产品材质及应用

产品名称	轴毂 / 法兰材质	螺丝材质	膜片材质	弹性体材质	轴承材质	应用
ADC-SD 单膜片	7075-T6 超超级硬铝	12.9 级进口螺丝 镀镍处理	进口 304 不锈钢	-	-	数控机床、加工中心、电子设备、线性模组、半导体设备、多关节机器人、包装设备、运动平台
ADC-DD 双膜片						
ADCT8 单膜片						
ADCT8 双膜片						
RDC-SD 单膜片	45 # 钢	12.9 级进口螺丝 发黑处理	进口 304 不锈钢	-	-	数控机床、加工中心、电子设备、电火花机床、实验台架、压铸设备、运动控制系统
RDC-DD 双膜片						
RDCE4 系列	45 # 钢	12.9 级精密螺丝 发黑处理	进口 304 不锈钢	-	-	工业流程泵、中低速旋转机械、转速不超过 4000 转 / 分钟的运动场合
RDCT6/8/10 系列	45 # 钢	12.9 级精密螺丝 发黑处理	进口 304 不锈钢	-	-	中低速运动场合、各类泵、风机机组、大扭矩运动控制
HSC 系列	45 # 钢	10.9 级合金螺丝	-	进口天然橡胶	-	工业传动系统，压缩机、泵、发电机、分动箱、实验台架、机车传动、风力发电、空压机、船舶推进、特种消防设备等
NSS 系列	45 # 钢	-	-	-	FAG INA SKF 原装定制 非标轴承	滚筒成型机、卫生用品生产设备、造纸机械、涂布机械、铜压延设备、锂电电压延设备
SK 系列						
S 系列偏心联轴器						
P 系列偏心联轴器						
V 系列偏心联轴器						
PMCJ 标准型联轴器	45# 钢	12.9 级螺丝 发黑处理	-	进口聚氨酯	-	普通电机、泵、发电机、鼓风机、输送机、空压机、矿山设备、工程机械、搅拌设备等
PMCJ-TB 带锥套式联轴器						
PMCJ-T 胀套式梅花联轴器						
PMCJ 夹紧式梅花联轴器						
PMCJ 法兰结构联轴器						
PMCJ 轴毂分离式梅花联轴器						
PMCJ 双梅花联轴器						
PMC 标准无齿隙联轴器	7075-T6 硬铝 / 45# 钢	12.9 级螺丝 发黑处理	-	进口聚氨酯	-	机床、液压设备、泵、风扇、输送设备、纺织机械、伺服电机、步进电机、通用电机、电子设备、半导体设备、精密主轴、自动化设备、线性模组
PMC 紧凑型无齿隙联轴器	45# 钢					
PMCT 胀套式联轴器	7075-T6 超超级硬铝					
PMCT 胀套式联轴器 - 钢	45# 钢					
PMC 分离式轴毂联轴器	45# 钢					
PMC 双节式联轴器	45# 钢					
PMCT 高速联轴器	7075-T6 硬铝 / 45# 钢					
PMCT 胀紧式轴毂联轴器	45# 钢					

精密膜片联轴器

ADC-SD 单膜片	03
ADC-DD 双膜片	04
ADCT8 单膜片	05
ADCT8 双膜片	07

高刚性膜片联轴器

RDC-SD 单膜片	11
RDC-DD 双膜片	12
RDCE4 系列	13
RDCT6/8/10 系列	15

高弹性橡胶联轴器

HSC 系列	19
--------------	----

豪纵偏心联轴器

NSS 系列	23
SK 系列	24
S 系列偏心联轴器	25
P 系列偏心联轴器	28
V 系列偏心联轴器	31

普通梅花联轴器

PMCJ 标准型联轴器	35
PMCJ-TB 带锥套式联轴器	36
PMCJ-T 胀套式梅花联轴器	37
PMCJ 夹紧式梅花联轴器	38
PMCJ 法兰结构联轴器	39
PMCJ 轴毂分离式梅花联轴器	40
PMCJ 双梅花联轴器	41

精密梅花联轴器

PMC 标准无齿隙联轴器	43
PMC 紧凑型无齿隙联轴器	45
PMCT 胀套式联轴器	47
PMCT 胀套式联轴器 - 钢	48
PMC 分离式轴毂联轴器	49
PMC 双节式联轴器	50
PMCT 高速联轴器	53
HS 型胀紧式轴毂联轴器	54

ETP 液压胀紧套

ETP-EXPRESS 胀紧套	57
ETP-EXPRESS-R 胀紧套	59
ETP-TECHNO 胀紧套	61
ETP-POWER 胀紧套	63
ETP-CLASSIC 胀紧套	65
ETP-MINI 胀紧套	67
ETP-HYLOC 胀紧套	69
ETP-HYCON 胀紧套	71
ETP-OCTOPUS 胀紧套	73
ETP-HYKROPRESS 胀紧套	75
ETP-HYLOC and ETP-HYCON	76
技术资料	77

机械式胀紧套

LSZ2 胀紧套 (非自对中型)	83
LSZ18A 胀紧套 (自对中型)	85
LSZ1 胀紧套 (非自对中型)	87
LSZ04A LSZ06A 胀紧套 (自对中型)	89
LSZ05A LSZ07A 胀紧套 (自对中型)	91
LZS015A 胀紧套 (自对中型)	93
LSZ11A 胀紧套 (自对中型)	95
LSZ19A 胀紧套 (自对中型)	97
LSZ14A 锁紧盘	99
LSZ47A 胀紧套	103
LSZ22A 胀紧套	106

高弹性橡胶联轴器



广泛应用于工业传动系统，压缩机、泵、发电机、分动箱、实验台架、
机车传动、风力发电、空压机、船舶推进、特种消防设备等。

产品特点

- 高弹性，吸收冲击振动能力强，结构紧凑、方便安装、免维护，使用寿命长，可以径向拆装，允许较高转速，在轴向、径向和角向具有良好的补偿能力。可以和轴系列产品组合使用，形成高弹性传动轴。



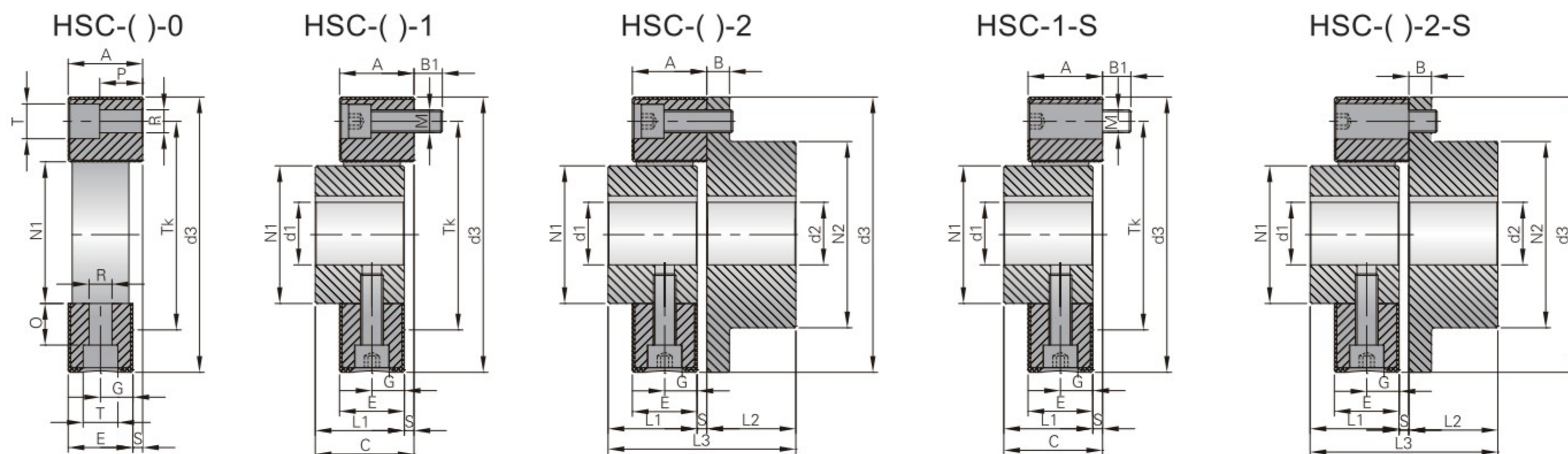
产品应用

- 几乎所有的工业动力传动系统: 如压缩机、泵、发电机、分动箱、试验台架、机车传动、风力发电、空压机、船舶推进等。

技术参数

尺寸	额定扭矩 (Nm)	最大扭矩 (Nm)	扭转角度 (°)		最大转速 (分钟/转)	最大角向偏差	最大轴向偏差 (mm)	最大径向偏差 (mm)	允许振动扭矩 (Nm)	允许能量损失 (W)	动态扭转刚度 CTdyn Nm/rad		轴向刚度 (N/mm)	径向刚度 (N/mm)	角向刚度 Cw Nm/degree
			50 Shore	60 Shore											
HSC-01	10	25	6°	17°	10000	3°	2	1.5	5	6	90	140	38	150	0.3
HSC-02	20	60	6°	17°	8000	3°	3	1.5	10	10	180	290	22	150	0.3
HSC-05	50	125	5°	12°	7000	3°	3	1.5	20	15	550	850	75	500	2.4
HSC-10	100	280	5°	14°	6500	3°	4	2	40	25	900	1500	75	500	3.6
HSC-14	140	360	3°	7.5°	6500	2°	4	2	50	30	2700	4400	250	1000	9.0
HSC-20	200	560	5°	14°	6000	3°	5	2	80	40	2000	3400	100	500	5.0
HSC-27	275	750	3°	7.5°	6000	2°	5	2	100	50	6100	9000	500	1300	12.0
HSC-30	315	875	5°	14°	5000	3°	5	2	125	68	2800	4500	140	600	7.0
HSC-40	420	1200	3°	7.5°	5000	2°	5	2	150	75	7500	12000	550	1400	17.0
HSC-50	500	1400	5°	14°	4000	3°	5	2	200	80	4800	7800	190	750	9.0
HSC-70	700	2100	3°	7.5°	4000	2°	5	2	300	90	12000	19000	650	2200	26.0
HSC-90	900	2100	3°	7.5°	4000	2°	3	1.5	320	100	16000	25000	850	2900	34.0
HSC-100	1100	3150	5°	14°	3600	3°	5	2	450	120	10500	16000	220	1000	17.0
HSC-170	1700	4900	3°	7.5°	3600	2°	5	2	700	150	26500	40000	650	2300	38.0
HSC-240	2400	6000	3°	7.5°	3000	2°	5	2	960	170	38700	60000	900	3100	48.0
HSC-300	3000	8750	3°	7.5°	3000	2°	5	2	1250	200	43000	67000	1150	4100	68.0
HSC-500	5000	12500	5°	7.5°	2500	2°	5	2	2000	250	75000	120000	1300	6000	88.0

外形图



备注: 0: 弹性体 O 1: 弹性体 O+ 轴套 + 螺栓 2: 弹性体 O+ 轴套 + 螺栓 + 法兰轴 1-S: 弹性体 S+ 轴套 + 螺栓 2-S: 弹性体 S+ 轴套 + 螺栓 + 法兰轴
弹性体 O: 轴向台阶通孔 弹性体 S: 轴向直通孔

技术参数

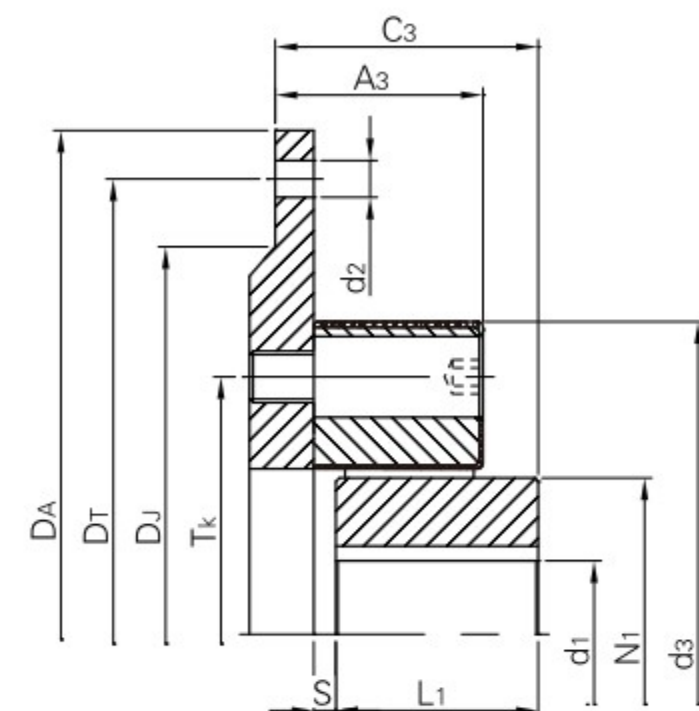
规格	d		d2		d3	A	B	B1	C	E	G	L1	L2	L3	M	N1	N2	S	TS
	最小	最大	最小	最大															
HSC-01	8	19	8	25	56	24	7	7	26	22	11	24	24	50	M6	30	36	2	10
HSC-02	10	26	12	38	85	24	8	8	32	20	10	28	28	60	M8	40	55	4	14
HSC-05	12	30	15	45	100	28	8	8	34	24	12	30	30	64	M8	45	65	4	14
HSC-10	12	38	18	55	120	32	10	10	46	28	14	42	42	86	M10	60	80	4	17
HSC-14	12	38	18	55	122	32	10	10	46	28	14	42	42	88	M10	60	80	4	17
HSC-20	15	48	20	70	150	42	12	12	56	36	18	50	50	106	M12	70	100	6	19
HSC-27	15	48	20	70	150	42	12	12	56	36	18	50	50	106	M12	70	100	6	19
HSC-30	15	55	20	85	170	46	14	14	61	40	20	55	55	116	M14	85	115	6	22
HSC-40	15	55	20	85	170	46	14	14	61	40	20	55	55	116	M14	85	115	6	22
HSC-50	20	65	25	100	200	58	16	16	74	50	25	66	66	140	M16	100	140	8	25
HSC-70	20	65	25	100	200	58	16	16	74	50	25	66	66	140	M16	100	140	8	25
HSC-90	20	65	25	100	205	65	16	16	75.5	61	30.5	66	66	141.5	M16	100	140	4	25
HSC-100	30	85	30	110	260	70	19	20	88	62	31	80	80	168	M20	125	160	8	32
HSC-170	30	85	30	110	260	70	19	20	88	62	31	80	80	168	M20	125	160	8	32
HSC-240	35	105	35	110	300	80	19	20	102	72	36	94	90	192	M20	145	160	8	32
HSC-300	40	115	40	130	340	85	19	20	108	77	22.5/54.5	100	100	208	M20	160	195	8	32
HSC-500	40	120	40	140	370	105	25	28	135	95	28.5/66.5	125	125	260	M24	170	200	10	45

规格	T	R	P	O	TK		重量					转动惯量				
					直径	螺纹孔分布	0	1	2	1-S	2-S	0	1	2	1-S	2-S
HSC-01	10.5	6.5	18	5	44	2x180°	0.06	0.21	0.47	0.24	0.49	0.35	0.75	1.6	0.86	1.7
HSC-02	13.5	8.5	12	14.2	68	2x180°	0.15	0.46	1.06	0.49	1.09	1.25	2.5	7.3	3.3	8.1
HSC-05	13.5	8.5	17	18.5	80	3x120°	0.21	1.31	2.31	0.70	1.70	3.3	5.0	11.3	6.5	12.8
HSC-10	16.5	10.5	20.5	20.5	100	3x120°	0.32	1.35	3.45	1.44	3.54	7.0	15.0	41.0	18.6	44.6
HSC-14	16.5	10.5	20.5	20.5	100	4x90°	0.35	1.45	3.55	1.56	3.66	8.4	18.2	44.2	20.0	46.1
HSC-20	18.5	12.5	23.5	25.2	125	3x120°	0.65	2.28	6.16	2.33	6.21	23.4	42.5	118.8	49.1	125.4
HSC-27	18.5	12.5	23.5	25.2	125	4x90°	0.70	2.52	6.42	2.62	6.62	26.6	50.4	126.5	70.2	146.3
HSC-30	21.5	14.5	26.0	27.0	140	3x120°	0.84	3.59	9.31	3.77	9.49	50.2	90.7	215.0	102.7	227.0
HSC-40	21.5	14.5	26.0	27.0	140	4x90°	0.95	3.79	9.51	4.05	9.76	55.6	102.4	247.8	113.2	258.5
HSC-50	24.5	16.5	34.5	34.5	165	3x120°	1.43	5.66	15.21	6.02	15.57	102.0	200.0	545.5	220.4	565.9
HSC-70	24.5	16.5	34.5	34.5	165	4x90°	1.60	6.04	15.60	6.50	16.06	104.0	205.0	550.5	253-4	598.9
HSC-90	24.5	16.5	34.5	34.5	165	4x90°	2.10	6.85	16.60	7.25	17.00	131.8	240.3	585.5	263.9	609.1
HSC-100	30.5	20.5	45.5	47.0	215	3x120°	3.30	11.55	28.67	12.23	29.35	450.0	657.5	1630.1	759.2	1731.8
HSC-170	30.5	20.5	45.5	47.0	215	4x90°	3.65	12.33	29.45	13.22	30.36	572.0	770.0	1742.6	873.0	1845.6
HSC-240	30.5	20.5	44.5	45.5	250	4x90°	5.75	13.13	33.16	14.07	34.11	1356.0	1598.0	3050.0	1686.0	3129.0
HSC-300	30.5	20.5	60.0	59.0	280	4x90°	7.10	18.98	44.42	20.01	45.44	1754.0	2404.0	5264.0	2529.0	5389.0
HSC-500	42.5	24.5	72.0	77.0	300	4x90°	11.25	26.58	57.23	29.34	59.95	3380.0	4485X3	9130.0	4683.0	9326.0

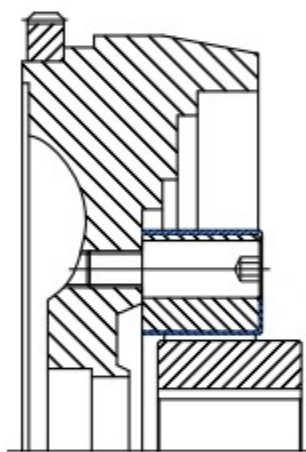
HSC-S 柴油机 SEA 连接应用

产品特点

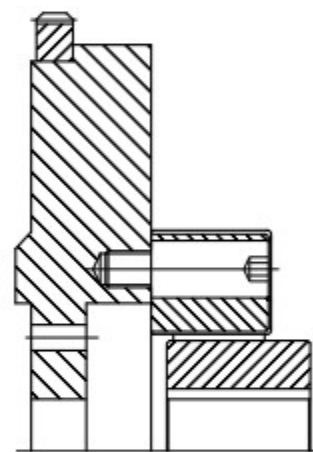
- 对任何柴油机或者汽油机飞轮端输出方面，我们也为其提供适合的联轴器解决方案。与各大柴油机厂家都有长期广泛的合作。



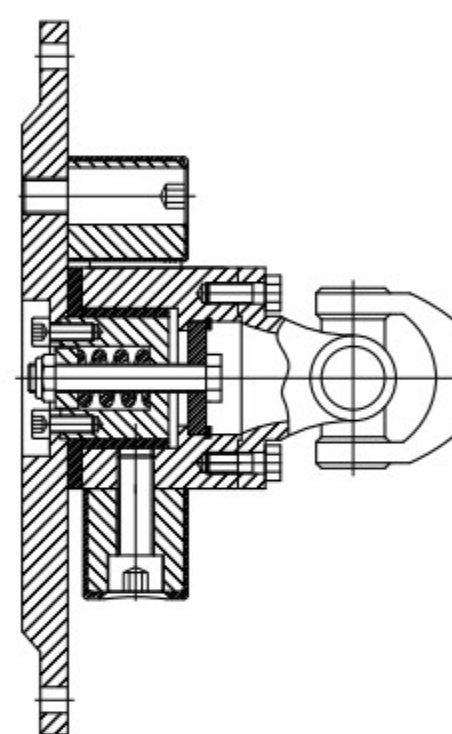
图一



图二



图三



技术参数

规格	d ₁		d ₃	A ₃	C ₃	L ₁	N ₂	S	TK/ 分布	适用 SAE 法兰
	最小	最大								
HSC-10-S	12	38	120	38	52	42	60	4	100/3x120°	6 1/2" 7 1/2"
HSC-20-S	15	40	150	46	62	50	70	6	125/3x120°	6 1/2" 7 1/2" 8"
HSC-30-S	15	55	170	52	67	55	85	6	140/3x120°	8"
HSC-30-S	15	55	170	56	71	55	85	6	140/3x120°	10"
HSC-50-S	20	65	200	68	84	66	100	6	165/3x120°	10" 11 1/2"
HSC-70-S	20	65	200	68	84	66	100	8	165/4x90°	10" 11 1/2"
HSC-100-S	30	85	260	80	98	80	125	8	215/3x120°	(10") 11 1/2"
HSC-170-S	30	85	260	80	98	80	125	6	215/4x90°	(10") 11 1/2"
HSC-240-S	35	105	300	90	112	94	145	3	250/4 X90°	11 1/2" 14" 16"
HSC-300-S	40	115	340	95	118	100	160	8	280/4x90°	11 1/2" 14" 16"
HSC-500-S	40	120	370	115	150	125	170	10	300/4x90°	14" 16"

SAE 规格表

SAE 规格	DAf7	D _i	D _i	d ₂	Z*	重量 (kg)	转动惯量 [kgcm ²]
6 1/2"	215.9	200.02	180	9	6	2.60	147
7 1/2"	241.3	222.25	200	9	8	3.25	228
8"	263.52	244.47	220	11	6	3.90	328
10"	314.32	295.27	270	11	8	7.20	966
11 1/2"	352.42	333.37	310	11	5	9.60	1584
14"	466.72	438.15	405	13	8	19.40	6421
16"	517.5	489	450	13	8	24.60	8272

订购码

HSC-050-S	50/60	02	30	W	K	30	W	K
联轴器型号	橡胶硬度	部件	孔径	键宽	公差	孔径	键宽	公差