

豪纵传动技术

HAOZONG ELECTROMECHANICAL EQUIPMENT

昆山豪纵传动技术有限公司



产品材质及应用

产品名称	轴毂 / 法兰材质	螺丝材质	膜片材质	弹性体材质	轴承材质	应用
ADC-SD 单膜片	7075-T6 超超级硬铝	12.9 级进口螺丝 镀镍处理	进口 304 不锈钢	-	-	数控机床、加工中心、电子设备、线性模组、半导体设备、多关节机器人、包装设备、运动平台
ADC-DD 双膜片						
ADCT8 单膜片						
ADCT8 双膜片						
RDC-SD 单膜片	45 # 钢	12.9 级进口螺丝 发黑处理	进口 304 不锈钢	-	-	数控机床、加工中心、电子设备、电火花机床、实验台架、压铸设备、运动控制系统
RDC-DD 双膜片						
RDCE4 系列	45 # 钢	12.9 级精密螺丝 发黑处理	进口 304 不锈钢	-	-	工业流程泵、中低速旋转机械、转速不超过 4000 转 / 分钟的运动场合
RDCT6/8/10 系列	45 # 钢	12.9 级精密螺丝 发黑处理	进口 304 不锈钢	-	-	中低速运动场合、各类泵、风机机组、大扭矩运动控制
HSC 系列	45 # 钢	10.9 级合金螺丝	-	进口天然橡胶	-	工业传动系统，压缩机、泵、发电机、分动箱、实验台架、机车传动、风力发电、空压机、船舶推进、特种消防设备等
NSS 系列	45 # 钢	-	-	-	FAG INA SKF 原装定制 非标轴承	滚筒成型机、卫生用品生产设备、造纸机械、涂布机械、铜压延设备、锂电电压延设备
SK 系列						
S 系列偏心联轴器						
P 系列偏心联轴器						
V 系列偏心联轴器						
PMCJ 标准型联轴器	45# 钢	12.9 级螺丝 发黑处理	-	进口聚氨酯	-	普通电机、泵、发电机、鼓风机、输送机、空压机、矿山设备、工程机械、搅拌设备等
PMCJ-TB 带锥套式联轴器						
PMCJ-T 胀套式梅花联轴器						
PMCJ 夹紧式梅花联轴器						
PMCJ 法兰结构联轴器						
PMCJ 轴毂分离式梅花联轴器						
PMCJ 双梅花联轴器						
PMC 标准无齿隙联轴器	7075-T6 硬铝 / 45# 钢	12.9 级螺丝 发黑处理	-	进口聚氨酯	-	机床、液压设备、泵、风扇、输送设备、纺织机械、伺服电机、步进电机、通用电机、电子设备、半导体设备、精密主轴、自动化设备、线性模组
PMC 紧凑型无齿隙联轴器	45# 钢					
PMCT 胀套式联轴器	7075-T6 超超级硬铝					
PMCT 胀套式联轴器 - 钢	45# 钢					
PMC 分离式轴毂联轴器	45# 钢					
PMC 双节式联轴器	45# 钢					
PMCT 高速联轴器	7075-T6 硬铝 / 45# 钢					
PMCT 胀紧式轴毂联轴器	45# 钢					

精密膜片联轴器

ADC-SD 单膜片	03
ADC-DD 双膜片	04
ADCT8 单膜片	05
ADCT8 双膜片	07

高刚性膜片联轴器

RDC-SD 单膜片	11
RDC-DD 双膜片	12
RDCE4 系列	13
RDCT6/8/10 系列	15

高弹性橡胶联轴器

HSC 系列	19
--------------	----

豪纵偏心联轴器

NSS 系列	23
SK 系列	24
S 系列偏心联轴器	25
P 系列偏心联轴器	28
V 系列偏心联轴器	31

普通梅花联轴器

PMCJ 标准型联轴器	35
PMCJ-TB 带锥套式联轴器	36
PMCJ-T 胀套式梅花联轴器	37
PMCJ 夹紧式梅花联轴器	38
PMCJ 法兰结构联轴器	39
PMCJ 轴毂分离式梅花联轴器	40
PMCJ 双梅花联轴器	41

精密梅花联轴器

PMC 标准无齿隙联轴器	43
PMC 紧凑型无齿隙联轴器	45
PMCT 胀套式联轴器	47
PMCT 胀套式联轴器 - 钢	48
PMC 分离式轴毂联轴器	49
PMC 双节式联轴器	50
PMCT 高速联轴器	53
HS 型胀紧式轴毂联轴器	54

ETP 液压胀紧套

ETP-EXPRESS 胀紧套	57
ETP-EXPRESS-R 胀紧套	59
ETP-TECHNO 胀紧套	61
ETP-POWER 胀紧套	63
ETP-CLASSIC 胀紧套	65
ETP-MINI 胀紧套	67
ETP-HYLOC 胀紧套	69
ETP-HYCON 胀紧套	71
ETP-OCTOPUS 胀紧套	73
ETP-HYKROPRESS 胀紧套	75
ETP-HYLOC and ETP-HYCON	76
技术资料	77

机械式胀紧套

LSZ2 胀紧套 (非自对中型)	83
LSZ18A 胀紧套 (自对中型)	85
LSZ1 胀紧套 (非自对中型)	87
LSZ04A LSZ06A 胀紧套 (自对中型)	89
LSZ05A LSZ07A 胀紧套 (自对中型)	91
LZS015A 胀紧套 (自对中型)	93
LSZ11A 胀紧套 (自对中型)	95
LSZ19A 胀紧套 (自对中型)	97
LSZ14A 锁紧盘	99
LSZ47A 胀紧套	103
LSZ22A 胀紧套	106

豪纵偏心联轴器



广泛应用于滚筒成型机、卫生用品生产设备、造纸机械、涂布机械、铜压延设备、锂电压延设备。

产品特点

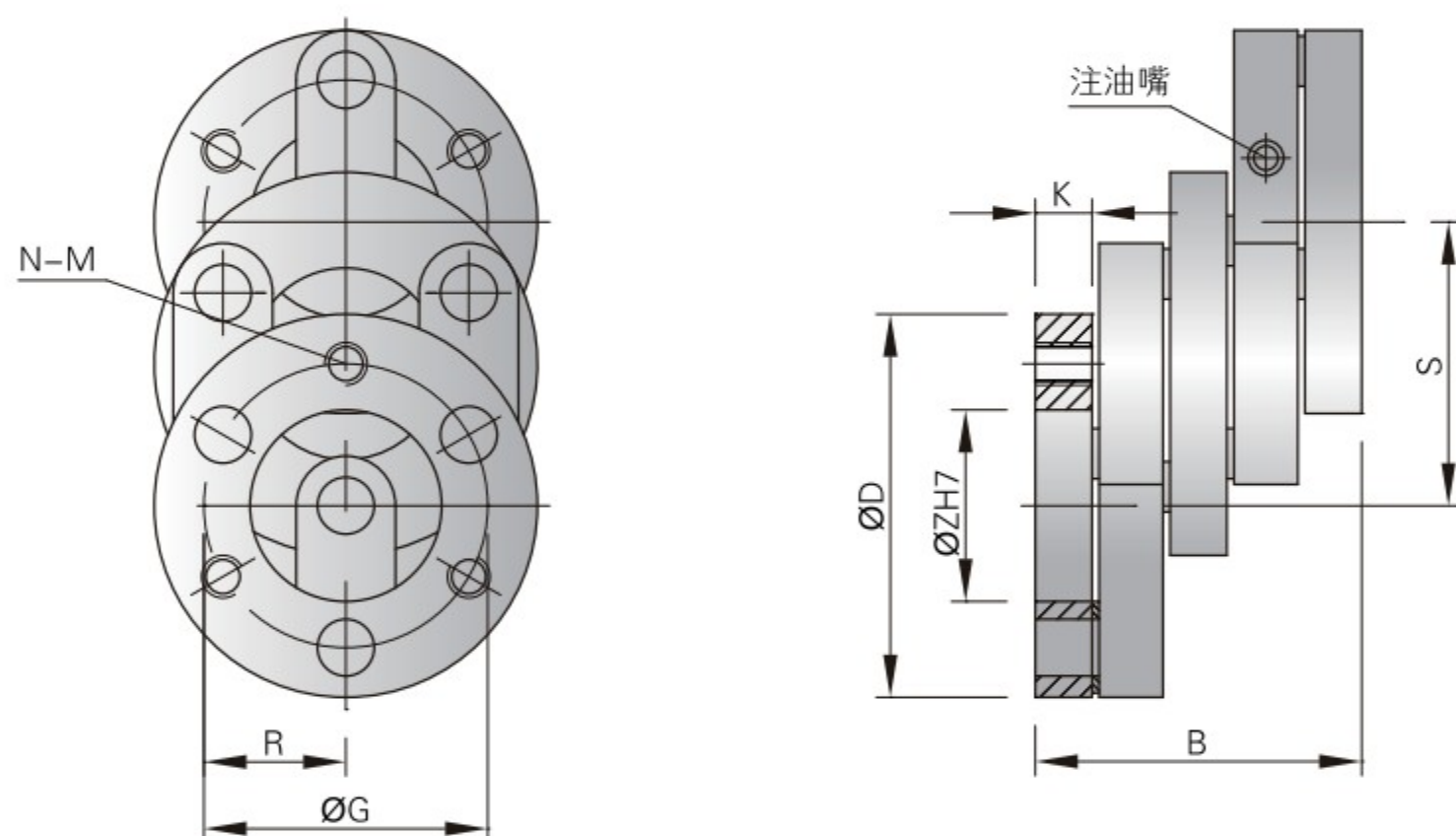
- 轴可平行移动，无论是停转时还是带负载运转中，驱动轴和从动轴都可在位移范围内自由移动；
- 吸收摇动，吸收驱动侧、从动侧的径向摇动；
- 节约空间，组合传统的万向接头和花键，可缩短轴向，并获得大的偏心量；
- 误差小，基本上不存在角速度和传递扭矩的波动、背隙。

工作原理

- 豪纵偏心联轴器是一种利用链杆曲柄运动的不同轴心联轴器，从一侧端盘输入的动力通过链杆和中间盘传递到另一侧端盘。除在轴承上略有摩擦损失外，驱动侧的能量，包括转速，转矩均准确传递到从动侧。



产地: 日本



技术参数

型号	连杆数	偏心量 (mm)			转矩 (N.m)		最高转速 (min ⁻¹)	轴承基本负载 (N)	销节距 = 圆半径 (m)	质量 (kg)	D	B	S	Z(H7)	G	N	M	K
		最小 Sx0.25	最大 Sx0.95	直线最大	常用	最大												
NSS 7.3.7	3x2	9	34	65	49	137	3000	3870	0.024	1.3	70	74	36	25	48	3	M10	10
NSS 7.7.9	3x2	18	66	128	68	196	2500	3870	0.035	1.9	92	74	70	45	70	3	M10	10
NSS 10.9.12	3x2	23	85	165	196	600	2000	8920	0.045	4.9	120	101	90	50	90	3	M12	15
NSS 13.9.14	3x2	23	85	165	350	1060	1800	14120	0.050	10.4	140	134	90	55	100	3	M16	22
NSS 16.10.16	3x2	25	95	183	640	1850	1500	21570	0.057	15.7	160	155	100	60	115	3	M16	25
NSS 20.9.20	3x2	23	85	165	1180	3470	1000	30890	0.075	27.0	200	196	90	80	150	3	M20	30
NSS 20.9.20/4	4x2	23	85	165	1370	4170	600	30890	0.075	30	200	196	90	80	150	4	M20	30
NSS 20.9.23/5	5x2	23	85	165	2060	6280	500	30890	0.090	35	230	196	90	120	180	5	M20	30
NSS 20.9.25/6	6x2	23	85	165	2750	8340	460	30890	0.100	43	250	196	90	120	200	6	M20	30
NSS 20.9.33/8	8x2	23	85	165	5200	15700	300	30890	0.140	59	330	196	90	210	280	8	M20	30
NSS 20.9.39/10	10x2	23	85	165	7850	23500	250	30890	0.170	79	390	196	90	250	340	10	M20	30

订购码

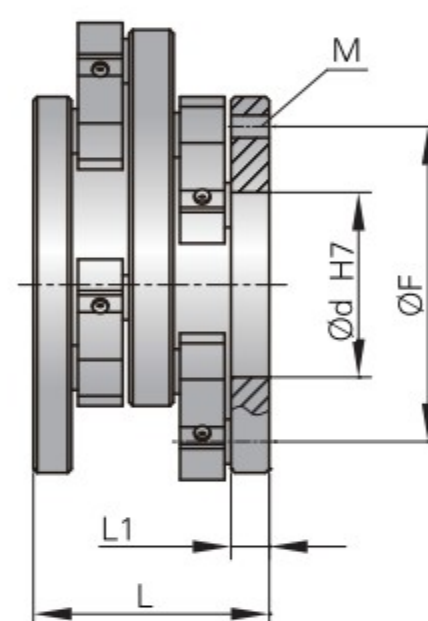
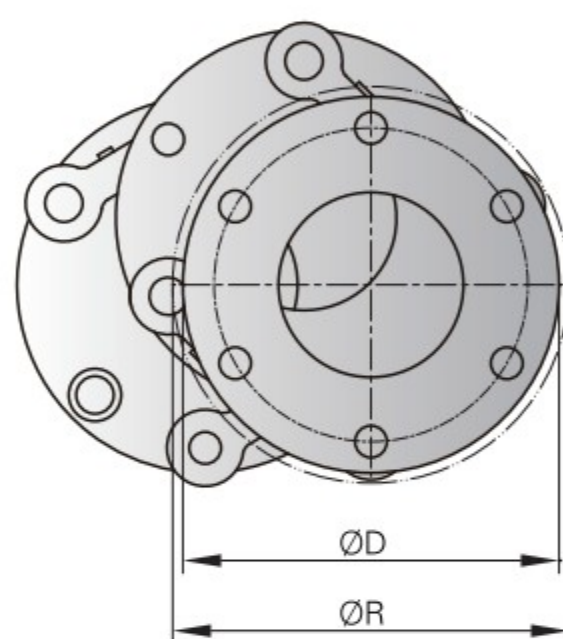
NSS	20.	9.	20	/4
联轴器型号	宽度尺寸	位移量	盘片直径	连杆数

产品特点

- 轴可平行移动，无论是停转还是带负载运转中，驱动轴和从动轴都可在位移范围内自由移动。
- 吸收摇动，吸收驱动侧、从动侧的径路摇动。
- 节约空间，组合传统的万向接头和花键，可缩短轴向，并获得大的偏心量。
- 误差小，基本上不存在角速度和传递扭矩的波动、背隙。

工作原理

- 豪纵联轴器是一种利用连杆曲柄运动的轴心不同的联轴器。输入一方端盘的轴力通过连杆和中间盘传递到另一方的端盘。除了轴承的轻微摩擦损失外，驱动侧能量能够以转速和扭矩的形式切实传递到从动侧。



技术参数

型号	技术参数																
	额定扭矩 (Nm)	最大扭矩 (Nm)	直线最大 (mm)	最小径向偏 (mm)	最大径向偏 (mm)	最大角度偏 (°)	最高转速 (min ⁻¹)	扭转刚度 kNm/rad	D (mm)	R (mm)	转动惯量 kg cm ²	m (kg)	L (mm)	L ₁ (mm)	F (mm)	d (mm)	M
SK 4.2.5/3	35	65	45	6	23	0.8	3100	7	50	52	1.5	0.4	44	8	35	22	3xM6
SK 4.8.8/3	65	126	151	21	79	0.5	1300	14	80	84	8.9	1.1	48	8	67	40	3xM6
SK 7.3.7/3	110	210	64	9	34	0.8	3500	24	70	74	7.5	1.1	74	12.5	48	25	3xM10
SK 7.3.9/3	150	290	126	17	66	0.8	2200	33	90	94	24	1.9	74	12.5	70	45	3xM10
SK 7.7.9/3	150	290	64	9	34	0.8	3100	33	90	94	21.5	1.7	74	12.5	70	45	3xM10
SK 7.7.12/4	280	550	126	17	66	0.5	1900	63	120	124	63	3	74	12.5	98	50	4xM8
SK 10.5.12/3	360	710	100	14	53	0.5	2300	81	120	120	95	4.5	101	17	90	50	3xM12
SK 10.5.12/4	480	945	100	14	53	0.5	2300	108	120	120	105	5	101	17	90	50	4xM12
SK 10.9.12/3	440	865	162	22	85	0.5	1700	99	140	140	175	6.3	101	17	110	50	3xM12
SK 10.9.14/4	590	1155	162	22	85	0.5	1700	132	140	140	187	6.8	101	17	110	50	4xM12
SK 13.6.14/3	630	1240	122	17	64	0.5	1700	142	140	143	275	9.8	134	26	100	55	3xM16
SK 13.6.16/4	1010	1980	122	17	64	0.5	1600	227	160	164	475	13	134	26	120	60	4xM16
SK 13.9.14/3	630	1240	162	22	85	0.5	1500	142	140	143	285	10	134	26	100	55	3xM16
SK 13.9.16/4	1010	1980	162	22	85	0.5	1400	227	160	164	480	13.2	134	26	120	60	4xM16
SK 16.7.16/3	1130	2200	129	18	68	0.5	1500	252	160	164	550	15	155	31	115	60	3xM16
SK 16.7.18/4	1760	3430	129	18	68	0.5	1500	335	180	180	680	17	155	31	135	70	4xM16
SK 16.10.16/3	1130	2200	180	25	95	0.5	1200	252	160	164	585	16	155	31	115	60	3xM16
SK 20.9.20/3	2160	4220	162	22	85	0.3	1200	484	200	200	1500	26	196	110	150	33	3xM16
SK 20.15.20/3	2160	4220	219	30	115	0.3	1000	484	200	200	1700	30	196	110	150	33	3xM16
SK 20.9.25/4	3830	7500	162	22	85	0.3	1000	860	250	250	3700	41	196	100	200	33	4xM20
SK 20.15.25/4	3830	7500	270	37	142	0.3	800	860	250	250	4100	44	196	100	200	33	4xM20

订购码

SK	20.	9.	20	/4
联轴器型号	宽度尺寸	位移量	盘片直径	连杆数

S.33 系列偏心联轴器

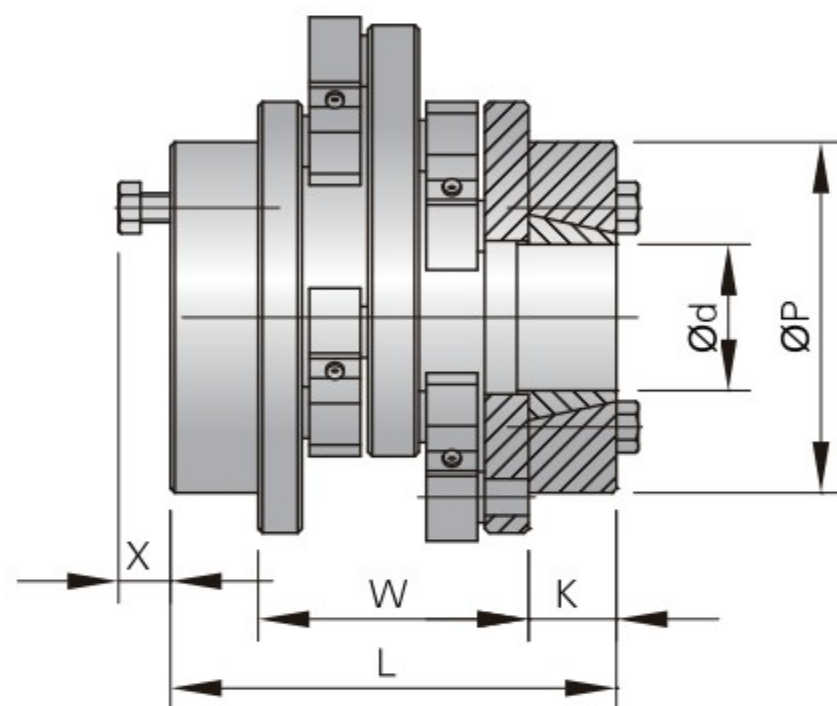
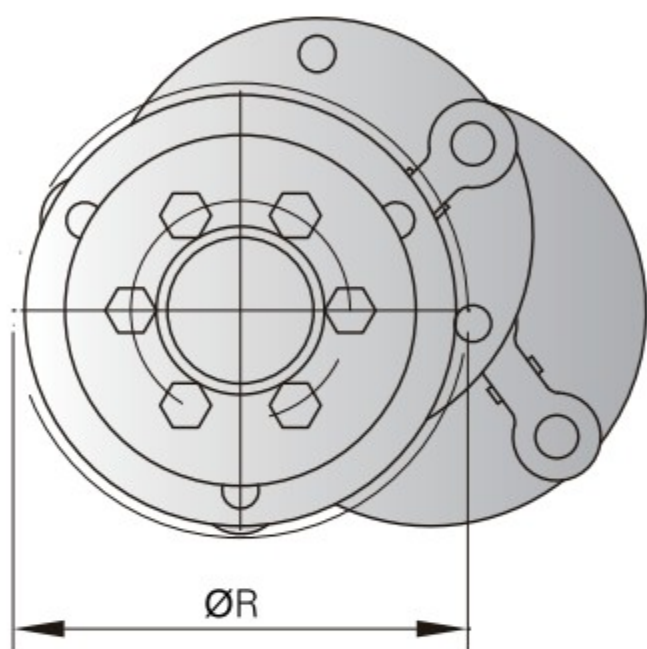
专业 · 品质 · 服务 · 共赢

产品应用

- 豪纵偏心联轴器是应用于极大平行偏移的经典产品，可以在非常紧凑的空间内在无边载荷的情况下补偿可变的平行轴心偏移，是对狭小空间来说理想的精密组件，也是长万向轴的更好替代产品。

产品特点

- 集优秀的性能、紧凑设计和高偏心调节能力于一体
- 孔径最大可达 80mm
- 扭矩 (T_{KN}) 从 44Nm 到 2875Nm



轴套类型3：锁紧装置

技术参数

型号	额定扭矩 (Nm)	最大扭矩 (Nm)	最高转速 (转/分钟)	直线最大 (mm)	最小径向偏移量 (mm)	最大径向偏移量 (mm)	最大轴向偏移量 (mm)	最大角向偏移量 (°)	扭转刚度 (kNm/rad)	转动惯量 (kg cm ²)	重量 (kg)	ØR (mm)	L (mm)	X (mm)	W (mm)	K (mm)	ØP (mm)	标准孔径 (mm)
S35	35	65	3100	45	6	23	1	0.8	7	2.1	0.7	52	74	9	44	15	41	15, 16
S40	45	85	1900	95	13	50	1	0.8	10	4.1	1	62	74	9	44	15	47	19, 20
S45	45	85	2800	45	6	23	1	0.8	10	4	0.9	62	74	9	44	15	47	19, 20
S115	110	210	3500	64	9	34	1	0.8	24	13	2.2	74	108	14	74	17	60	16, 18, 20
S150	150	290	2200	126	17	66	1	0.8	33	29.1	2.9	94	116	15	74	21	76	25, 28, 30
S155	150	290	3100	64	9	34	1	0.8	33	34.8	3.3	94	116	15	74	21	76	25, 28, 30
S210	210	410	1900	126	17	66	1	0.8	47	105.5	5.9	124	124	17	74	25	96	30, 32, 35, 40
S215	210	410	2700	64	9	34	1	0.8	47	102.6	5.8	124	124	17	74	25	96	30, 32, 35, 40
S285	280	550	2500	100	14	53	1	0.5	63	84	6.2	100	151	17	101	25	96	30, 32, 35, 40
S360	360	710	1800	162	22	85	1	0.5	81	141	7.7	120	151	17	101	25	96	30, 32, 35, 40
S365	360	710	2300	100	14	53	1	0.5	81	135	7.4	120	151	17	101	25	96	30, 32, 35, 40
S440	440	865	1700	162	22	85	1	0.5	99	225	9.4	140	151	17	101	25	96	30, 32, 35, 40
S445	440	865	2100	100	14	53	1	0.5	99	216	9.1	140	151	17	101	25	96	30, 32, 35, 40
S630	630	1240	1500	162	22	85	1	0.5	142	370	14.5	143	194	23	134	30	112	45, 50
S635	630	1240	1700	122	17	64	1	0.5	142	365	14.5	143	194	23	134	30	112	45, 50
S760	760	1485	1400	162	22	85	1	0.5	170	495	16	163	184	17	134	25	96	30, 32, 35, 40
S765	760	1485	1600	122	17	64	1	0.5	170	535	17	163	184	17	134	25	96	30, 32, 35, 40
S950	950	1820	1300	162	22	85	1	0.5	209	1020	22.5	190	202	24	134	34	120	50, 55, 60
S955	950	1820	1500	122	17	64	1	0.5	209	1010	22.5	190	202	24	134	34	120	50, 55, 60
S1130	1130	2200	1200	180	25	95	1	0.5	252	620	19.5	164	209	20	155	30	115	30, 35, 40
S1135	1130	2200	1500	129	18	68	1	0.5	252	590	19	164	209	20	155	30	115	30, 35, 40
S1320	1320	2580	1200	180	25	95	1	0.5	296	1040	25	184	223	24	155	34	120	50, 55, 60
S1325	1320	2580	1400	129	18	68	1	0.5	296	1010	24.5	184	223	24	155	34	120	50, 55, 60
S1520	1520	2965	1100	180	25	95	1	0.5	340	1490	29	204	235	30	155	40	155	60, 65, 70
S1525	1520	2965	1300	129	18	68	1	0.5	340	1630	32	204	235	30	155	40	155	60, 65, 70
S2160	2160	4220	1000	219	30	115	2	0.3	484	1825	35	200	264	24	196	34	120	50, 55, 60
S2165	2160	4220	1200	162	22	85	2	0.3	484	1725	34	200	264	24	196	34	120	50, 55, 60
S2870	2875	5625	900	219	30	115	2	0.3	645	4400	55	250	284	31	196	44	170	70, 75, 80
S2875	2875	5625	1000	162	22	85	2	0.3	645	4250	54	250	284	31	196	44	170	70, 75, 80

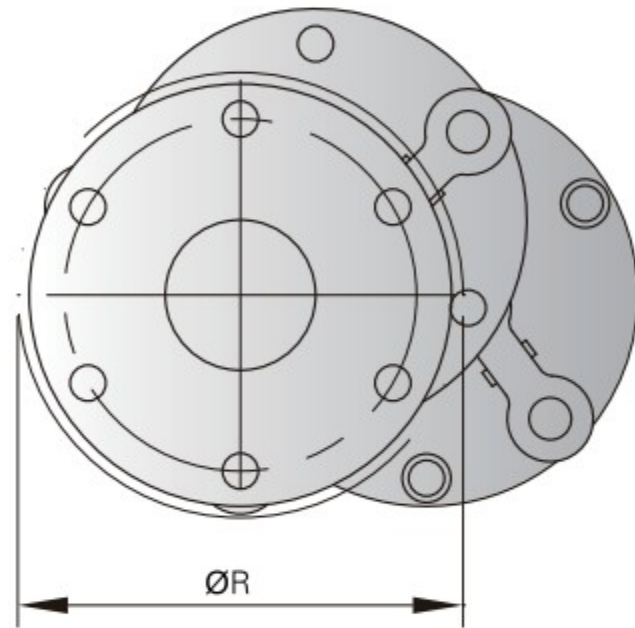
订购码

S33	33	Ø33 Ø40
联轴器规格	双边锁紧装置	孔径

S.55 系列偏心联轴器

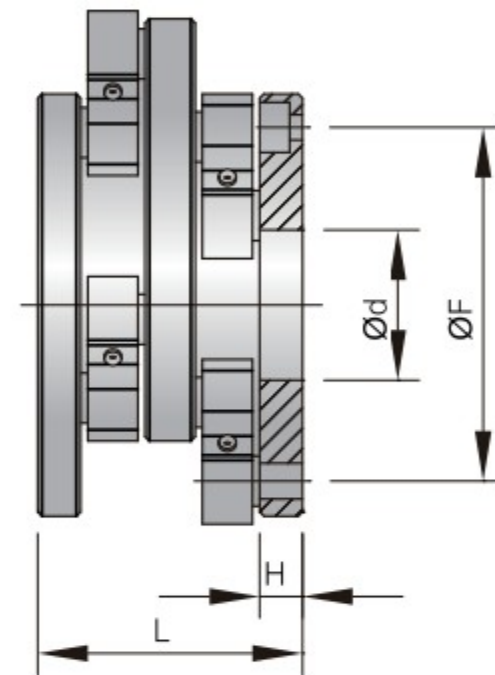
产品应用

■ 豪纵偏心联轴器是应用于极大平行偏移的经典产品，可以在非常紧凑的空间内在无边载荷的情况下补偿可变的平行轴心偏移，是对狭小空间来说理想的精密组件，也是长万向轴的更好替代产品。



产品特点

- 集优秀的性能、紧凑设计和高偏心调节能力于一体
- 孔径最大可达 80mm
- 扭矩 (T_{KN}) 从 44Nm 到 2875Nm



技术参数

轴套类型5：凸缘式安装座

型号	额定扭矩 (Nm)	最大扭矩 (Nm)	最高转速 (转 / 分钟)	直线最大 (mm)	最小径向偏移量 (mm)	最大径向偏移量 (mm)	最大轴向偏移量 (mm)	最大角向偏移量 (°)	扭转刚度 (kNm/rad)	转动惯量 (kg cm ²)	重量 (kg)	ØR (mm)	H (mm)	L (mm)	Ød (mm)	ØF (mm)	SKg
S35	35	65	3100	45	6	23	1	0.8	7	1.5	0.4	52	8	44	22	35	3xM6
S40	45	85	1900	95	13	50	1	0.8	10	3.1	0.6	62	8	44	25	45	3xM6
S45	45	85	2800	45	6	23	1	0.8	10	2.8	0.5	62	8	44	25	45	3xM6
S115	110	210	3500	64	9	34	1	0.8	24	7.5	1.1	74	12,5	74	25	48	3xM8
S150	150	290	2200	126	17	66	1	0.8	33	24	1.9	94	12,5	74	45	70	3xM8
S155	150	290	3100	64	9	34	1	0.8	33	21.5	1.7	94	12,5	74	45	70	3xM8
S210	210	410	1900	126	17	66	1	0.8	47	61	2.9	124	12,5	74	50	100	5xM8
S215	210	410	2700	64	9	34	1	0.8	47	60	2.8	124	12,5	74	50	100	3xM8
S285	280	550	2500	100	14	53	1	0.5	63	52	3.6	100	17	101	40	70	3xM12
S360	360	710	1800	162	22	85	1	0.5	81	107	5.1	120	17	101	50	90	3xM12
S365	360	710	2300	100	14	53	1	0.5	81	95	4.5	120	17	101	50	90	3xM12
S440	440	865	1700	162	22	85	1	0.5	99	175	6.3	140	17	101	50	110	3xM12
S445	440	865	2100	100	14	53	1	0.5	99	160	5.8	140	17	101	50	110	3xM12
S630	630	1240	1500	162	22	85	1	0.5	142	285	10	143	26	134	55	100	3xM16
S635	630	1240	1700	122	17	64	1	0.5	142	275	9.8	143	26	134	55	100	3xM16
S760	760	1485	1400	162	22	85	1	0.5	170	460	12.5	163	26	134	60	120	3xM16
S765	760	1485	1600	122	17	64	1	0.5	170	450	12.4	163	26	134	60	120	3xM16
S950	950	1820	1300	162	22	85	1	0.5	209	865	17	190	26	134	70	150	3xM16
S955	950	1820	1500	122	17	64	1	0.5	209	855	16.5	190	26	134	70	150	3xM16
S1130	1130	2200	1200	180	25	95	1	0.5	252	585	16	164	31	155	60	115	6xM16
S1135	1130	2200	1500	129	18	68	1	0.5	252	550	15	164	31	155	60	115	6xM16
S1320	1320	2580	1200	180	25	95	1	0.5	296	885	19	184	31	155	70	135	6xM16
S1325	1320	2580	1400	129	18	68	1	0.5	296	850	18	184	31	155	70	135	6xM16
S1520	1520	2965	1100	180	25	95	1	0.5	340	1310	22,5	204	31	155	80	155	6xM16
S1525	1520	2965	1300	129	18	68	1	0.5	340	1265	22	204	31	155	80	155	6xM16
S2160	2160	4220	1000	219	30	115	2	0.3	484	1700	30	200	33	196	80	150	6xM20
S2165	2160	4220	1200	162	22	85	2	0.3	484	1500	26	200	33	196	80	150	6xM20
S2870	2875	5625	900	219	30	115	2	0.3	645	3500	38	250	33	196	100	200	6xM20
S2875	2875	5625	1000	162	22	85	2	0.3	645	3400	37	250	33	196	100	200	6xM20

订购码

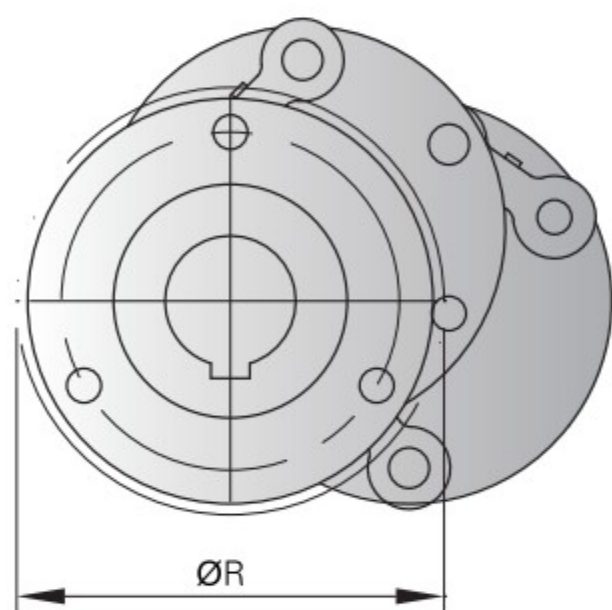
S445	55
联轴器规格	双边凸缘式安装座

S.66 系列偏心联轴器

专业 · 品质 · 服务 · 共赢

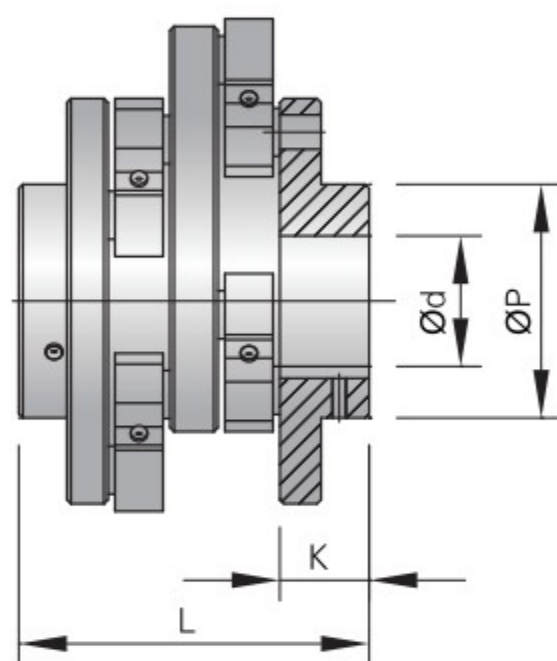
产品应用

- 豪纵偏心联轴器是应用于极大平行偏移的经典产品，可以在非常紧凑的空间内在无边载荷的情况下补偿可变的平行轴心偏移，是对狭小空间来说理想的精密组件，也是长万向轴的更好替代产品



产品特点

- 集优秀的性能、紧凑设计和高偏心调节能力于一体
- 孔径最大可达 80mm
- 扭矩 (T_{KN}) 从 44Nm 到 2875Nm



技术参数

轴套类型6：标准轴套

型号	额定扭矩 (Nm)	最大扭矩 (Nm)	最高转速 (转/分钟)	直线最大 (mm)	最小径向偏移量 (mm)	最大径向偏移量 (mm)	最大轴向偏移量 (mm)	最大角向偏移量 (°)	扭转刚度 (kNm/rad)	转动惯量 (kg cm ²)	重量 (kg)	ØR (mm)	K (mm)	L (mm)	ØP (mm)	Ød (mm)
S35	35	65	3100	45	6	23	1	0.8	7	2.2	0.6	52	16	60	50	25
S40	45	85	1900	95	13	50	1	0.8	10	4.2	0.8	62	16	60	60	36
S45	45	85	2800	45	6	23	1	0.8	10	4.4	0.9	62	16	60	60	25
S115	110	210	3500	64	9	34	1	0.8	24	13	1.9	74	22.5	94	70	30
S150	150	290	2200	126	17	66	1	0.8	33	27.3	2.4	94	27.5	104	56	36
S155	150	290	3100	64	9	34	1	0.8	33	25.9	2.3	94	27.5	104	56	36
S210	210	410	1900	126	17	66	1	0.8	47	77.9	4.1	124	27.5	104	70	40
S215	210	410	2700	64	9	34	1	0.8	47	75	4	124	27.5	104	70	40
S285	280	550	2500	100	14	53	1	0.5	63	54	4.2	100	38	143	53	36
S360	360	710	1800	162	22	85	1	0.5	81	115	6	120	38	143	70	45
S365	360	710	2300	100	14	53	1	0.5	81	109	5.7	120	38	143	70	45
S440	440	865	1700	162	22	85	1	0.5	99	205	8.4	140	38	143	80	50
S445	440	865	2100	100	14	53	1	0.5	99	194	7.5	140	38	143	80	50
S630	630	1240	1500	162	22	85	1	0.5	142	295	11.5	143	40	162	77	50
S635	630	1240	1700	122	17	64	1	0.5	142	290	10	143	40	162	77	50
S760	760	1485	1400	162	22	85	1	0.5	170	475	14	163	44	170	90	60
S765	760	1485	1600	122	17	64	1	0.5	170	465	13.5	163	44	170	90	60
S950	950	1820	1300	162	22	85	1	0.5	209	970	20	190	55	192	110	70
S955	950	1820	1500	122	17	64	1	0.5	209	955	20	190	55	192	110	70
S1130	1130	2200	1200	180	25	95	1	0.5	252	590	17.5	164	46	185	80	50
S1135	1130	2200	1500	129	18	68	1	0.5	252	570	17	164	46	185	80	50
S1320	1320	2580	1200	180	25	95	1	0.5	296	950	21.5	184	51	195	90	60
S1325	1320	2580	1400	129	18	68	1	0.5	296	920	21	184	51	195	90	60
S1520	1520	2965	1100	180	25	95	1	0.5	340	1440	27	204	61	215	110	70
S1525	1520	2965	1300	129	18	68	1	0.5	340	1400	26	204	61	215	110	70
S2160	2160	4220	1000	219	30	115	2	0.3	484	1750	32	200	53	236	110	70
S2165	2160	4220	1200	162	22	85	2	0.3	484	1675	31	200	53	236	110	70
S2870	2875	5625	900	219	30	115	2	0.3	645	3950	46	250	68	266	120	80
S2875	2875	5625	1000	162	22	85	2	0.3	645	3800	45	250	68	266	120	80

订购码

S66	66	Ø45 Ø45
联轴器规格	双边标准轴套	孔径

P.33 系列偏心联轴器

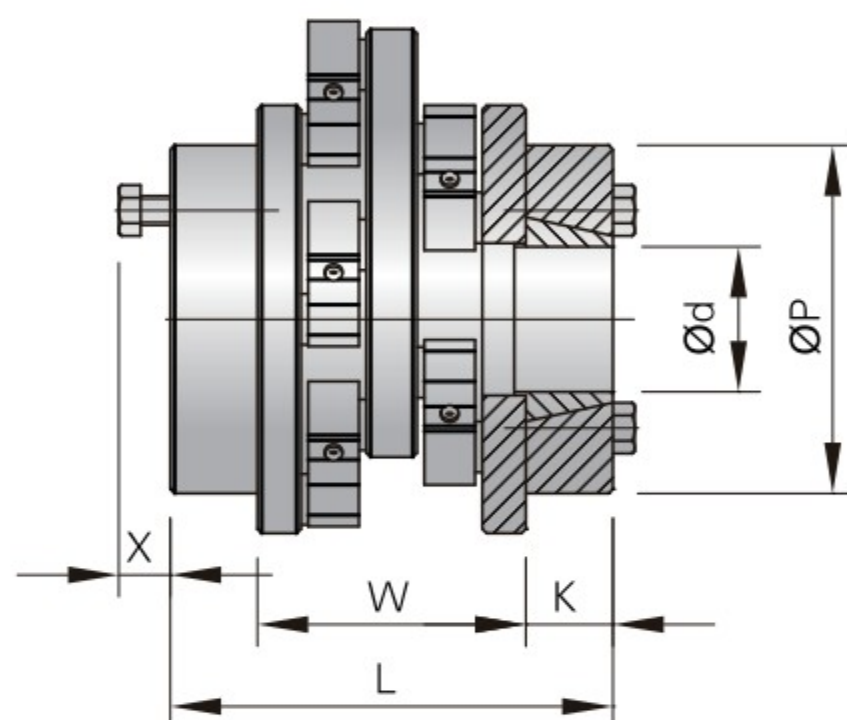
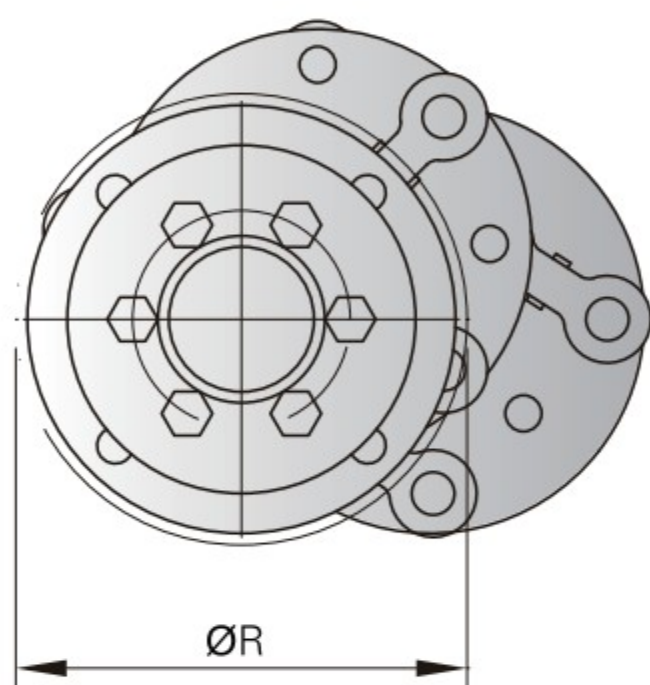
专业 • 品质 • 服务 • 共赢

产品应用

- 豪纵偏心联轴器是应用于极大平行偏移的经典产品，可以在非常紧凑的空间内在无边载荷的情况下补偿可变的平行轴心偏移，是对狭小空间来说理想的精密组件，也是长万向轴的更好替代产品。

产品特点

- 在保持紧凑设计的同时实现更好的扭矩传递
- 孔径最大可达 95mm
- 扭矩 (T_{KN}) 从 44Nm 到 6610Nm



轴套类型3：锁紧装置

技术参数

型号	额定扭矩 (Nm)	最大扭矩 (Nm)	最高转速 (转/分钟)	直线最大 (mm)	最小径向偏移量 (mm)	最大径向偏移量 (mm)	最大轴向偏移量 (mm)	最大角向偏移量 (°)	扭转刚度 (kNm/rad)	转动惯量 (kg cm ²)	重量 (kg)	ØR (mm)	L (mm)	X (mm)	W (mm)	K (mm)	ØP (mm)	标准孔径 (mm)
P45	45	90	3100	45	6	23	1	0.5	10	2.7	0.8	52	74	9	44	15	47	15, 16
P60	60	115	2800	45	6	23	1	0.5	13	4.2	1.0	62	74	9	44	15	47	15, 16
P110	110	210	1600	95	13	50	1	0.5	24	29.2	1.6	84	82	10	44	19	50	24, 25
P115	110	210	2400	45	6	23	1	0.5	24	28.9	1.5	84	82	10	44	19	50	24, 25
P200	200	385	3100	64	9	34	1	0.5	44	36.7	3.5	94	116	15	74	21	76	25, 28, 30
P250	250	490	3100	64	9	34	1	0.5	56	33.9	3.3	95	112	17	74	19	66	24, 25
P280	280	550	1900	126	17	66	1	0.5	63	110.2	6.1	124	124	17	74	25	96	30, 32, 35, 40
P285	280	550	2700	64	9	34	1	0.5	63	106.4	5.9	124	124	17	74	25	96	30, 32, 35, 40
P350	350	690	1900	126	17	66	1	0.5	79	115.8	6.3	124	124	17	74	25	96	30, 32, 35, 40
P355	350	690	2700	64	9	34	1	0.5	79	110.9	6.1	124	124	17	74	25	96	30, 32, 35, 40
P590	590	1155	1700	162	22	85	1	0.5	132	239	9.8	140	151	17	101	25	96	35, 40
P595	590	1155	2100	100	14	53	1	0.5	132	227	9.5	140	151	17	101	25	96	35, 40
P700	700	1365	1600	162	22	85	1	0.5	156	415	13.2	160	161	23	101	30	115	42, 45, 50
P705	700	1365	2000	100	14	53	1	0.5	156	399	12.8	160	161	23	101	30	115	42, 45, 50
P1010	1010	1980	1400	162	22	85	1	0.5	227	570	18	164	194	23	134	30	112	42, 45, 50
P1015	1010	1980	1600	122	17	64	1	0.5	227	560	17.5	164	194	23	134	30	112	42, 45, 50
P1580	1580	3095	1300	162	22	85	1	0.5	355	1120	24.5	193	202	24	134	34	120	55, 60
P1585	1580	3095	1500	122	17	64	1	0.5	355	1100	24	193	202	24	134	34	120	55, 60
P2880	2880	5620	1200	162	22	85	2	0.3	644	2050	40	200	276	30	196	40	155	60, 70
P3830	3830	7500	900	219	30	115	2	0.3	860	4700	58	250	276	30	196	40	155	60, 70
P3835	3830	7500	1000	162	22	85	2	0.3	860	4250	53	250	276	30	196	40	155	60, 70
P4800	4800	9380	900	219	30	115	2	0.3	1075	5000	61	250	284	31	196	44	170	70, 75, 80
P4805	4800	9380	1000	162	22	85	2	0.3	1075	4500	55	250	284	31	196	44	170	70, 75, 80
P6610	6610	12940	800	219	30	115	2	0.2	1483	7575	73	280	296	30	196	50	185	85, 90
P6615	6610	12940	1000	162	22	85	2	0.2	1483	7500	73	280	296	30	196	50	185	85, 90

订购码

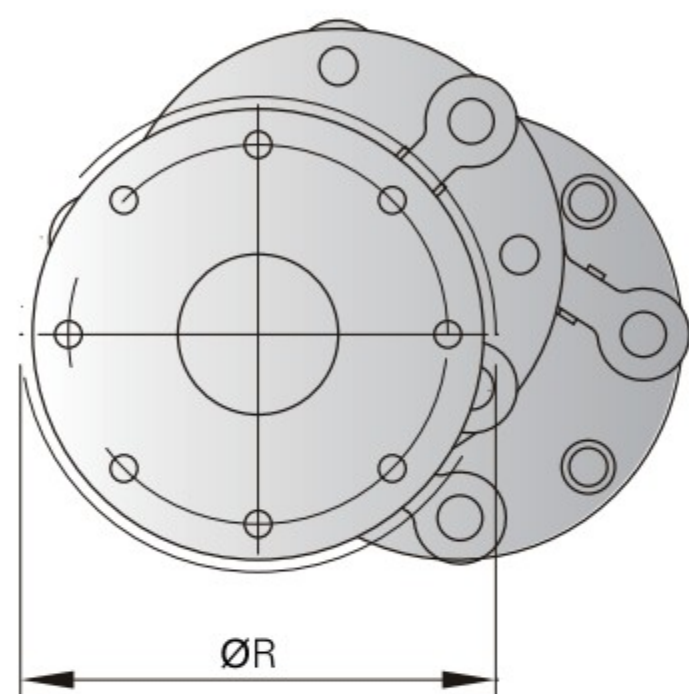
P595	33	Ø35 Ø40
联轴器规格	双边锁紧装置	孔径

P.55 系列偏心联轴器

专业 · 品质 · 服务 · 共赢

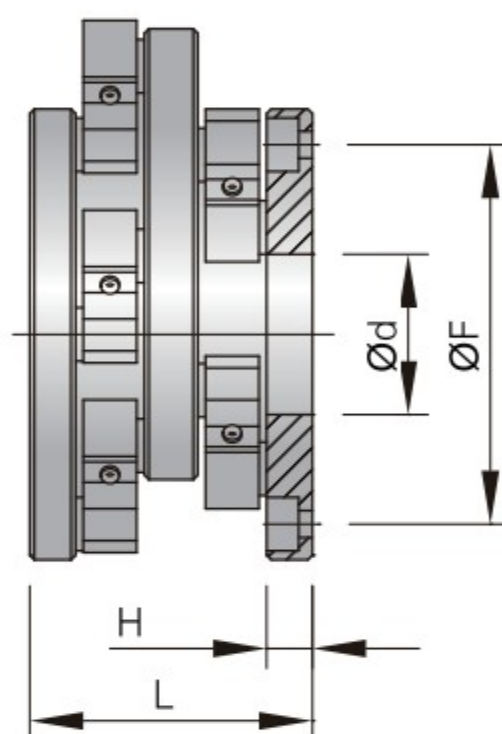
产品应用

- 豪纵偏心联轴器是应用于极大平行偏移的经典产品，可以在非常紧凑的空间内在无边载荷的情况下补偿可变的平行轴心偏移，是对狭小空间来说理想的精密组件，也是长万向轴的更好替代产品



产品特点

- 在保持紧凑设计的同时实现更好的扭矩传递
- 孔径最大可达 95mm
- 扭矩 (T_{KN}) 从 44Nm 到 6610Nm



轴套类型5：凸缘式安装座

技术参数

型号	额定扭矩 (Nm)	最大扭矩 (Nm)	最高转速 (转/分钟)	直线最大 (mm)	最小径向偏移量 (mm)	最大径向偏移量 (mm)	最大轴向偏移量 (mm)	最大角向偏移量 (°)	扭转刚度 (kNm/rad)	转动惯量 (kg cm ²)	重量 (kg)	ØR (mm)	H (mm)	L (mm)	Ød (mm)	ØF (mm)	SKg
P45	45	90	3100	45	6	23	1	0.5	10	1.8	0.4	52	8	44	22	35	4xM6
P60	60	115	2800	45	6	23	1	0.5	13	3.1	0.6	62	8	44	25	45	4xM6
P110	110	210	1600	95	13	50	1	0.5	24	9.1	1.3	84	8	44	40	67	5xM6
P115	110	210	2400	45	6	23	1	0.5	24	8.8	0.9	84	8	44	40	67	5xM6
P200	200	385	3100	64	9	34	1	0.5	44	23	1.8	94	12.5	74	45	70	4xM8
P250	250	490	3100	64	9	34	1	0.5	56	25	2	95	12.5	74	45	71	5xM8
P280	280	550	1900	126	17	66	1	0.5	63	63	3	124	12.5	74	50	98	4xM8
P285	280	550	2700	64	9	34	1	0.5	63	61	2.9	124	12.5	74	50	98	4xM8
P350	350	690	1900	126	17	66	1	0.5	79	65	3.2	124	12.5	74	50	100	5xM8
P355	350	690	2700	64	9	34	1	0.5	79	63	3	124	12.5	74	50	100	5xM8
P480	480	945	2300	100	14	53	1	0.5	108	105	5	120	17	101	50	90	4xM12
P590	590	1155	1700	162	22	85	1	0.5	132	187	6.8	140	17	101	50	110	4xM12
P595	590	1155	2100	100	14	53	1	0.5	132	175	6.3	140	17	101	50	110	4xM12
P700	700	1365	1600	162	22	85	1	0.5	156	304	8	160	17	101	60	130	4xM12
P705	700	1365	2000	100	14	53	1	0.5	156	295	7.4	160	17	101	60	130	4xM12
P1010	1.010	1980	1400	162	22	85	1	0.5	227	480	13.2	164	26	134	60	120	4xM16
P1015	1.010	1980	1600	122	17	64	1	0.5	227	475	13	164	26	134	60	120	4xM12
P1580	1.580	3095	1300	162	22	85	1	0.5	355	920	18	193	26	134	70	150	5xM16
P1585	1.580	3095	1500	122	17	64	1	0.5	355	910	17.5	193	26	134	70	150	5xM16
P2880	2.880	5620	1200	162	22	85	2	0.3	644	1600	28	200	33	196	80	150	4xM20
P3830	3.830	7500	900	219	30	115	2	0.3	860	3750	41	250	33	196	100	200	8xM20
P3835	3.830	7500	1000	162	22	85	2	0.3	860	3700	41	250	33	196	100	200	8xM20
P4800	4.800	9380	900	219	30	115	2	0.3	1075	4080	45	250	33	196	100	200	10xM20
P4805	4.800	9380	1000	162	22	85	2	0.3	1075	4000	43	250	33	196	100	200	10xM20
P6610	6.610	12940	800	219	30	115	2	0.2	1483	8700	52	280	33	196	150	230	12xM20
P6615	6.610	12940	1000	162	22	85	2	0.2	1483	5600	43	280	33	196	150	230	12xM20

订购码

P595	55
联轴器规格	双边凸缘式安装座

P.66 系列偏心联轴器

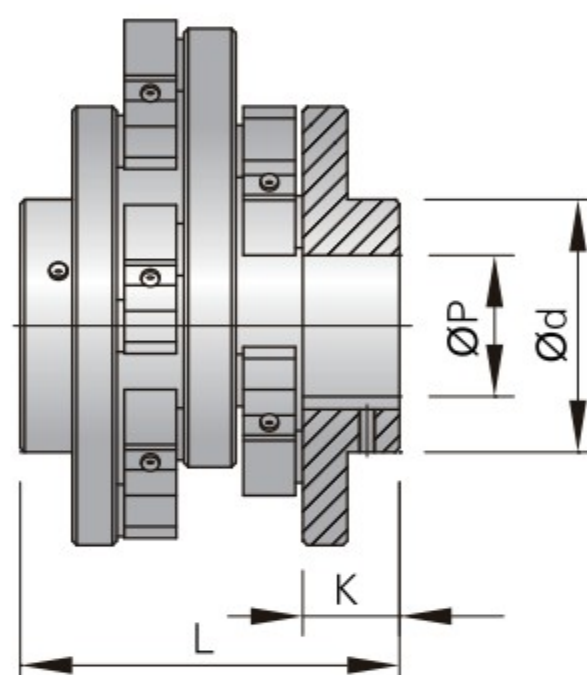
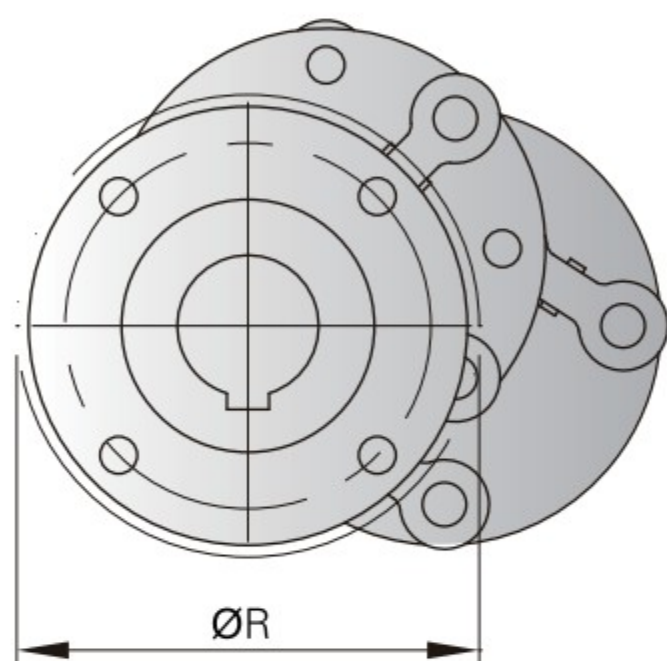
专业 • 品质 • 服务 • 共赢

产品应用

- 豪纵偏心联轴器是应用于极大平行偏移的经典产品，可以在非常紧凑的空间内在无边载荷的情况下补偿可变的平行轴心偏移，是对狭小空间来说理想的精密组件，也是长万向轴的更好替代产品

产品特点

- 在保持紧凑设计的同时实现更好的扭矩传递
- 孔径最大可达 95mm
- 扭矩 (T_{KN}) 从 44Nm 到 6610Nm



轴套类型6：标准轴套

技术参数

型号	额定扭矩 (Nm)	最大扭矩 (Nm)	最高转速 (转/分钟)	直线最大 (mm)	最小径向偏移量 (mm)	最大径向偏移量 (mm)	最大轴向偏移量 (mm)	最大角向偏移量 (°)	扭转刚度 (kNm/rad)	转动惯量 (kg cm ²)	重量 (kg)	ØR (mm)	L (mm)	ØP (mm)	K (mm)	Ød (mm)
P45	45	90	3100	45	6	23	1	0.5	10	2.3	0.6	52	60	50	16	25
P60	60	115	2800	45	6	23	1	0.5	13	4.3	0.8	62	60	60	16	36
P110	110	210	1600	95	13	50	1	0.5	24	12.3	1.6	84	78	50	25	30
P115	110	210	2400	45	6	23	1	0.5	24	11.7	1.4	84	78	50	25	30
P200	200	385	3100	64	9	34	1	0.5	44	31.5	3.2	94	104	56	27.5	36
P250	250	490	3100	64	9	34	1	0.5	56	29.9	2.6	95	104	56	27.5	36
P280	280	550	1900	126	17	66	1	0.5	63	82.6	4.3	124	104	70	27.5	40
P285	280	550	2700	64	9	34	1	0.5	63	78.8	4.1	124	104	70	27.5	40
P350	350	690	1900	126	17	66	1	0.5	79	88.2	4.5	124	104	70	27.5	40
P355	350	690	2700	64	9	34	1	0.5	79	83.3	4.3	124	104	70	27.5	40
P480	480	945	2300	100	14	53	1	0.5	108	117	6.1	120	143	70	38	45
P590	590	1155	1700	162	22	85	1	0.5	132	217	8.3	140	143	80	38	50
P595	590	1155	2100	100	14	53	1	0.5	132	205	7.9	140	143	80	38	50
P700	700	1400	1600	162	22	85	1	0.5	156	348	10.2	160	151	80	42	50
P705	700	1365	2000	100	14	53	1	0.5	156	331	9.9	160	143	80	38	50
P1010	1010	1980	1400	162	22	85	1	0.5	227	505	14.5	164	170	90	44	60
P1015	1010	1980	1600	122	17	64	1	0.5	227	495	14	164	170	90	44	60
P1580	1580	3095	1300	162	22	85	1	0.5	355	1065	22	193	192	110	55	70
P1585	1580	3095	1500	122	17	64	1	0.5	355	1045	21.5	193	192	110	55	70
P2880	2880	5620	1200	162	22	85	2	0.3	644	1800	33	200	236	110	53	70
P3830	3830	7500	900	219	30	115	2	0.3	860	4250	49	250	266	120	68	80
P3835	3830	7500	1000	162	22	85	2	0.3	860	4050	47	250	266	120	68	80
P4800	4800	9380	900	219	30	115	2	0.3	1075	4550	52	250	276	120	73	80
P4805	4800	9380	1000	162	22	85	2	0.3	1075	4325	50	250	276	120	73	80
P6610	6610	12940	800	219	30	115	2	0.2	1483	7425	70	280	322	150	96	95
P6615	6610	12940	1000	162	22	85	2	0.2	1483	7025	67	280	322	150	96	95

订购码

P595	66	Ø45 Ø45
联轴器规格	双边标准轴套	孔径

V.33 系列偏心联轴器

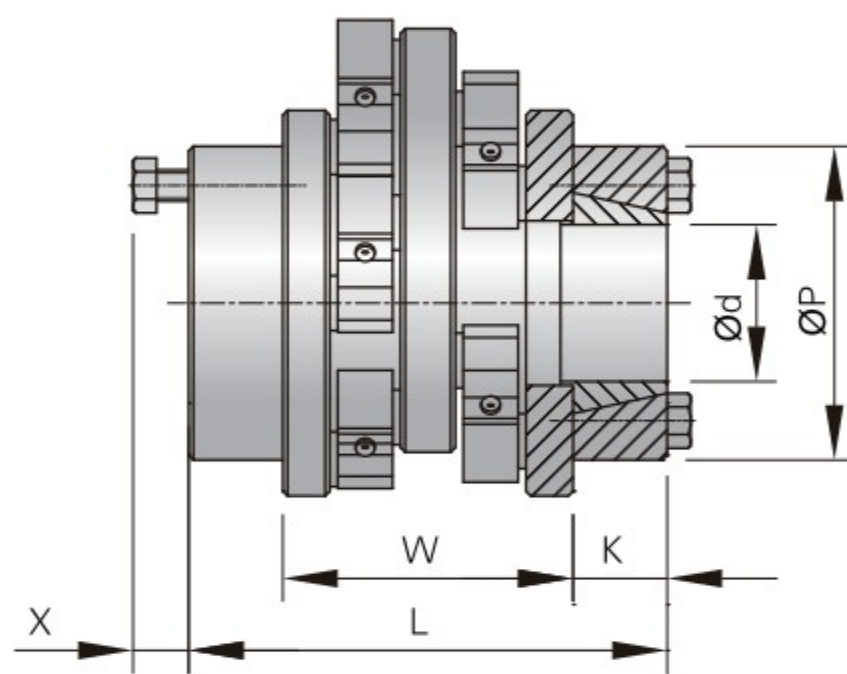
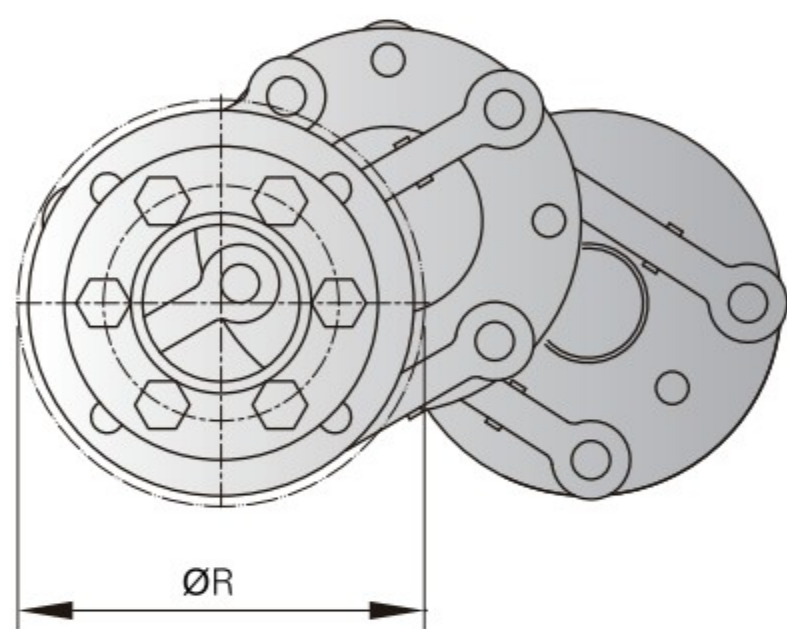
专业 · 品质 · 服务 · 共赢

产品应用

- 豪纵偏心联轴器是应用于极大平行偏移的经典产品，可以在非常紧凑的空间内在无边载荷的情况下补偿可变的平行轴心偏移，是对狭小空间来说理想的精密组件，也是长万向轴的更好替代产品

产品特点

- 在保持紧凑设计的同时实现更好的平行轴心偏移
- 孔径最大可达 80mm
- 扭矩 (T_{KN}) 从 44Nm 到 3830Nm



轴套类型3：锁紧装置

技术参数

型号	额定扭矩 (Nm)	最大扭矩 (Nm)	最高转速 (转/分钟)	直线最大 (mm)	最小径向偏移量 (mm)	最大径向偏移量 (mm)	最大轴向偏移量 (mm)	最大角向偏移量 (°)	扭转刚度 (kNm/rad)	转动惯量 (kg cm ²)	重量 (kg)	ØR (mm)	L (mm)	X (mm)	W (mm)	K (mm)	ØP (mm)	标准孔径 (mm)
V65	65	126	1300	151	21	79	1	0.5	14	30.2	1.7	84	82	11	44	19	50	24, 25
V210	210	410	1500	216	30	114	1	0.5	47	92	5.2	124	116	15	74	21	76	25, 28, 30
V290	290	620	1000	360	50	190	1	0.5	71	570.8	12.6	170	124	17	74	25	96	30, 32, 35, 40
V440	440	865	1500	216	30	114	1	0.5	99	237	9.8	140	151	17	101	25	96	30, 32, 35, 40
V680	680	1.340	900	396	55	209	1	0.3	154	1110	20	200	151	17	101	25	96	30, 32, 35, 40
V700	700	1.365	1400	216	30	114	1	0.5	156	391	12.2	160	151	17	101	25	96	30, 32, 35, 40
V760	760	1.485	1200	216	30	114	1	0.5	170	550	17.5	163	194	23	134	30	115	42, 45, 50
V950	950	1.820	1000	270	37	142	1	0.5	209	945	21.5	190	194	23	134	30	115	42, 45, 50
V955	950	1.820	1100	216	30	114	1	0.5	209	1015	22.5	190	194	23	134	30	115	42, 45, 50
V1200	1.200	2.350	700	432	60	228	1	0.3	269	2240	32.5	230	194	23	134	30	115	42, 45, 50
V1320	1.320	2.580	1000	234	32	123	1	0.5	296	1080	26	184	223	24	155	34	120	50, 55, 60
V1520	1.520	2.965	800	320	44	169	1	0.5	340	1610	31	204	223	24	155	34	120	50, 55, 60
V1525	1.520	2.965	1000	234	32	123	1	0.5	340	1540	30	204	223	24	155	34	120	50, 55, 60
V2100	2.100	4.110	600	504	70	266	1	0.3	471	3910	53	264	235	30	155	40	155	60, 65, 70
V2160	2.160	4.220	900	270	37	142	2	0.3	484	2075	40	200	276	30	196	40	155	60, 65, 70
V2875	2.875	5.625	800	270	37	142	2	0.3	645	4525	56	250	284	31	196	44	170	70, 75, 80
V3300	3.300	6.470	500	522	72	275	2	0.2	742	7550	74	280	284	31	196	44	170	70, 75, 80
V3840	3.830	7.500	800	270	37	142	2	0.3	860	4450	53	250	276	30	196	40	155	60, 65, 70

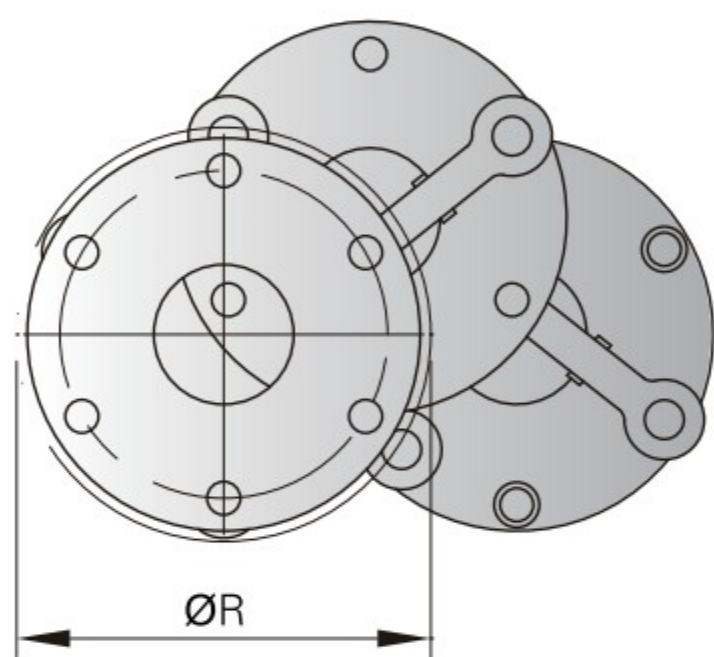
订购码

V440	33	Ø32 Ø40
联轴器规格	双边锁紧装置	孔径

V.55 系列偏心联轴器

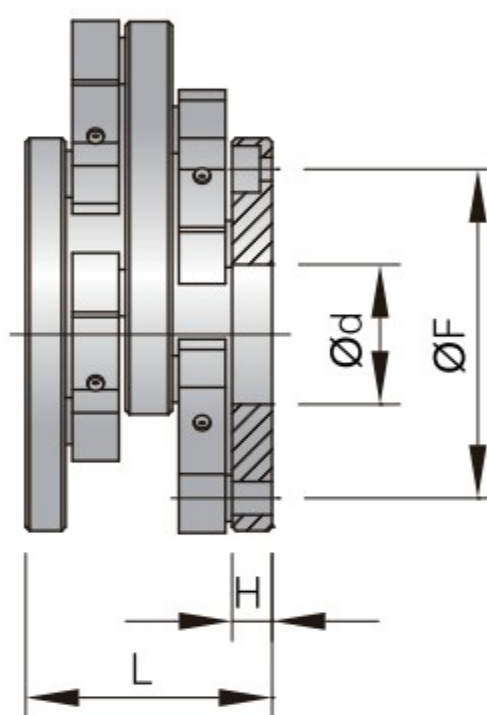
产品应用

- 豪纵偏心联轴器是应用于极大平行偏移的经典产品，可以在非常紧凑的空间内在无边载荷的情况下补偿可变的平行轴心偏移，是对狭小空间来说理想的精密组件，也是长万向轴的更好替代产品



产品特点

- 在保持紧凑设计的同时实现更好的平行轴心偏移
- 孔径最大可达 80mm
- 扭矩 (T_{KN}) 从 44Nm 到 3830Nm



轴套类型5：凸缘式安装座

技术参数

型号	额定扭矩 (Nm)	最大扭矩 (Nm)	最高转速 (转 / 分钟)	直线最大 (mm)	最小径向偏移量 (mm)	最大径向偏移量 (mm)	最大轴向偏移量 (mm)	最大角向偏移量 (°)	扭转刚度 (kNm/rad)	转动惯量 (kg cm ²)	重量 (kg)	ØR (mm)	H (mm)	L (mm)	Ød (mm)	ØF (mm)	SKg
V65	65	126	1300	151	21	79	1	0.5	14	8.9	1.1	84	8	48	40	67	3xM6
V210	210	410	1500	216	30	114	1	0.5	47	78	3.7	124	12,5	74	50	100	3xM8
V290	290	620	1000	360	50	190	1	0.5	71	285	7	170	12,5	74	60	148	3xM8
V440	440	865	1500	216	30	114	1	0.5	99	187	6.8	140	17	101	50	110	3xM12
V680	680	1340	900	396	55	209	1	0.3	154	790	13	200	17	101	80	170	3xM12
V700	700	1365	1400	216	30	114	1	0.5	156	313	8.6	160	17	101	60	130	4xM12
V760	760	1485	1200	216	30	114	1	0.5	170	465	12.7	163	26	134	60	120	3xM16
V950	950	1820	1000	270	37	142	1	0.5	209	930	18	190	26	134	70	150	3xM16
V955	950	1820	1100	216	30	114	1	0.5	209	875	17	190	26	134	70	150	3xM16
V1200	1200	2350	700	432	60	228	1	0.3	269	2040	26	230	26	134	100	190	3xM16
V1320	1320	2580	1000	234	32	123	1	0.5	296	910	20	184	31	155	70	135	6xM16
V1520	1520	2965	800	320	44	169	1	0.5	340	1540	26	204	31	155	80	130	6xM16
V1525	1520	2965	1000	234	32	123	1	0.5	340	1355	23	204	31	155	80	155	6xM16
V2100	2100	4110	600	504	70	266	1	0.3	471	4070	44	264	31	155	80	130	6xM16
V2160	2160	4220	900	270	37	142	2	0.3	484	1850	32	200	33	196	80	150	6xM20
V2875	2875	5625	800	270	37	142	2	0.3	645	3650	40	250	33	196	100	200	6xM20
V3300	3300	6470	500	522	72	275	2	0.2	742	6800	59	280	33	196	100	230	6xM20
V3840	3830	7500	800	270	37	142	2	0.3	860	4100	44	250	33	196	100	200	8xM20

订购码

V680	55
联轴器规格	双边凸缘式安装座

V.66 系列偏心联轴器

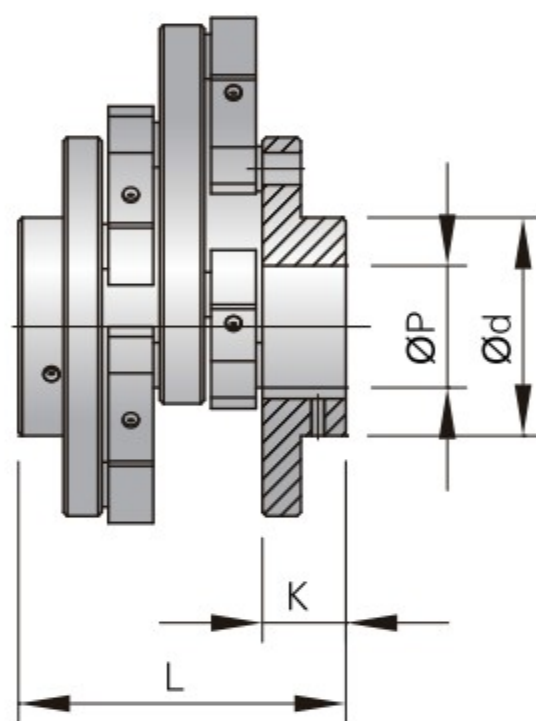
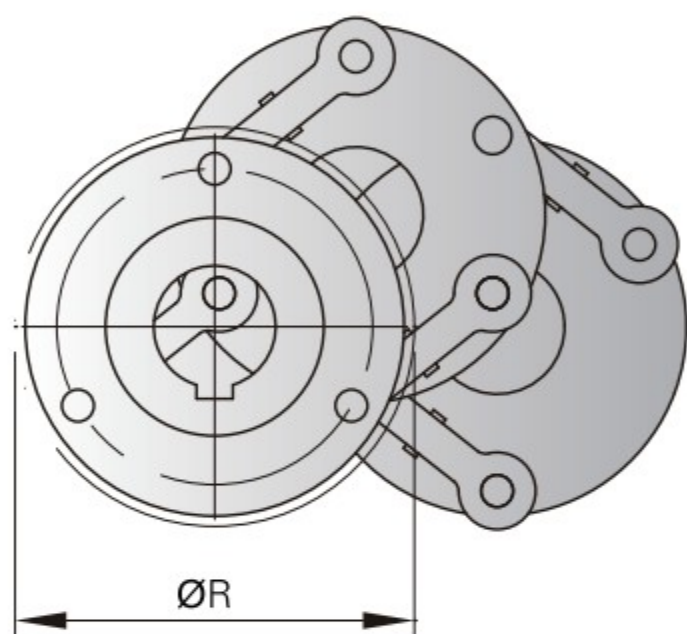
专业 · 品质 · 服务 · 共赢

产品应用

- 豪纵偏心联轴器是应用于极大平行偏移的经典产品，可以在非常紧凑的空间内在无边载荷的情况下补偿可变的平行轴心偏移，是对狭小空间来说理想的精密组件，也是长万向轴的更好替代产品

产品特点

- 在保持紧凑设计的同时实现极大的平行轴心偏移
- 孔径最大可达 80mm
- 扭矩 (T_{KN}) 从 44Nm 到 3830Nm



轴套类型 6: 标准轴套

技术参数

型号	额定扭矩 (Nm)	最大扭矩 (Nm)	最高转速 (转 / 分钟)	直线最大 (mm)	最小径向偏移量 (mm)	最大径向偏移量 (mm)	最大轴向偏移量 (mm)	最大角向偏移量 (°)	扭转刚度 (kNm/rad)	转动惯量 (kg cm ²)	重量 (kg)	ØR (mm)	L (mm)	ØP (mm)	K (mm)	Ød (mm)
V65	65	126	1300	151	21	79	1	0.5	14	12.6	1.4	84	72	50	20	30
V210	210	410	1500	216	30	114	1	0.5	47	86	4.4	124	104	70	27,5	40
V290	290	620	1000	360	50	190	1	0.5	71	339.3	9.2	170	124	90	37,5	50
V440	440	865	1500	216	30	114	1	0.5	99	215	8.2	140	143	80	38	50
V680	680	1340	900	396	55	209	1	0.3	154	1090	19	200	151	80	42	50
V700	700	1365	1400	216	30	114	1	0.5	156	371	10.8	160	151	80	42	50
V760	760	1485	1200	216	30	114	1	0.5	170	485	14	163	170	90	44	60
V950	950	1820	1000	270	37	142	1	0.5	209	985	20.5	190	192	110	55	70
V955	950	1820	1100	216	30	114	1	0.5	209	915	19	190	192	110	55	70
V1200	1200	2350	700	432	60	228	1	0.3	269	2235	30.5	230	202	120	60	80
V1320	1320	2580	1000	234	32	123	1	0.5	296	990	22.5	184	195	90	51	60
V1520	1520	2965	800	320	44	169	1	0.5	340	1560	29	204	215	110	61	70
V1525	1520	2965	1000	234	32	123	1	0.5	340	1490	27.5	204	215	110	61	70
V2100	2100	4110	600	504	70	266	1	0.3	471	3690	47	264	215	120	61	80
V2160	2160	4220	900	270	37	142	2	0.3	484	1825	33	200	236	110	53	70
V2875	2875	5625	800	270	37	142	2	0.3	645	4075	47	250	266	120	68	80
V3300	3300	6470	500	522	72	275	2	0.2	742	7100	65	280	266	120	68	80
V3840	3830	7500	800	270	37	142	2	0.3	860	4425	51	250	266	120	68	80

订购码

V680	66	Ø40 Ø40
联轴器规格	双边标准轴套	孔径