

豪纵传动技术

HAOZONG ELECTROMECHANICAL EQUIPMENT

昆山豪纵传动技术有限公司

产品材质及应用

产品名称	轴毂 / 法兰材质	螺丝材质	膜片材质	弹性体材质	轴承材质	应用
ADC-SD 单膜片	7075-T6 超超级硬铝	12.9 级进口螺丝 镀镍处理	进口 304 不锈钢	-	-	数控机床、加工中心、电子设备、线性模组、半导体设备、多关节机器人、包装设备、运动平台
ADC-DD 双膜片						
ADCT8 单膜片						
ADCT8 双膜片						
RDC-SD 单膜片	45 # 钢	12.9 级进口螺丝 发黑处理	进口 304 不锈钢	-	-	数控机床、加工中心、电子设备、电火花机床、实验台架、压铸设备、运动控制系统
RDC-DD 双膜片						
RDCE4 系列	45 # 钢	12.9 级精密螺丝 发黑处理	进口 304 不锈钢	-	-	工业流程泵、中低速旋转机械、转速不超过 4000 转 / 分钟的运动场合
RDCT6/8/10 系列	45 # 钢	12.9 级精密螺丝 发黑处理	进口 304 不锈钢	-	-	中低速运动场合、各类泵、风机机组、大扭矩运动控制
HSC 系列	45 # 钢	10.9 级合金螺丝	-	进口天然橡胶	-	工业传动系统，压缩机、泵、发电机、分动箱、实验台架、机车传动、风力发电、空压机、船舶推进、特种消防设备等
NSS 系列	45 # 钢	-	-	-	FAG INA SKF 原装定制 非标轴承	滚筒成型机、卫生用品生产设备、造纸机械、涂布机械、铜压延设备、锂电电压延设备
SK 系列						
S 系列偏心联轴器						
P 系列偏心联轴器						
V 系列偏心联轴器						
PMCJ 标准型联轴器	45# 钢	12.9 级螺丝 发黑处理	-	进口聚氨酯	-	普通电机、泵、发电机、鼓风机、输送机、空压机、矿山设备、工程机械、搅拌设备等
PMCJ-TB 带锥套式联轴器						
PMCJ-T 胀套式梅花联轴器						
PMCJ 夹紧式梅花联轴器						
PMCJ 法兰结构联轴器						
PMCJ 轴毂分离式梅花联轴器						
PMCJ 双梅花联轴器						
PMC 标准无齿隙联轴器	7075-T6 硬铝 / 45# 钢	12.9 级螺丝 发黑处理	-	进口聚氨酯	-	机床、液压设备、泵、风扇、输送设备、纺织机械、伺服电机、步进电机、通用电机、电子设备、半导体设备、精密主轴、自动化设备、线性模组
PMC 紧凑型无齿隙联轴器	45# 钢					
PMCT 胀套式联轴器	7075-T6 超超级硬铝					
PMCT 胀套式联轴器 - 钢	45# 钢					
PMC 分离式轴毂联轴器	45# 钢					
PMC 双节式联轴器	45# 钢					
PMCT 高速联轴器	7075-T6 硬铝 / 45# 钢					
PMCT 胀紧式轴毂联轴器	45# 钢					

精密膜片联轴器

ADC-SD 单膜片	03
ADC-DD 双膜片	04
ADCT8 单膜片	05
ADCT8 双膜片	07

高刚性膜片联轴器

RDC-SD 单膜片	11
RDC-DD 双膜片	12
RDCE4 系列	13
RDCT6/8/10 系列	15

高弹性橡胶联轴器

HSC 系列	19
--------------	----

豪纵偏心联轴器

NSS 系列	23
SK 系列	24
S 系列偏心联轴器	25
P 系列偏心联轴器	28
V 系列偏心联轴器	31

普通梅花联轴器

PMCJ 标准型联轴器	35
PMCJ-TB 带锥套式联轴器	36
PMCJ-T 胀套式梅花联轴器	37
PMCJ 夹紧式梅花联轴器	38
PMCJ 法兰结构联轴器	39
PMCJ 轴毂分离式梅花联轴器	40
PMCJ 双梅花联轴器	41

精密梅花联轴器

PMC 标准无齿隙联轴器	43
PMC 紧凑型无齿隙联轴器	45
PMCT 胀套式联轴器	47
PMCT 胀套式联轴器 - 钢	48
PMC 分离式轴毂联轴器	49
PMC 双节式联轴器	50
PMCT 高速联轴器	53
HS 型胀紧式轴毂联轴器	54

ETP 液压胀紧套

ETP-EXPRESS 胀紧套	57
ETP-EXPRESS-R 胀紧套	59
ETP-TECHNO 胀紧套	61
ETP-POWER 胀紧套	63
ETP-CLASSIC 胀紧套	65
ETP-MINI 胀紧套	67
ETP-HYLOC 胀紧套	69
ETP-HYCON 胀紧套	71
ETP-OCTOPUS 胀紧套	73
ETP-HYKROPRESS 胀紧套	75
ETP-HYLOC and ETP-HYCON	76
技术资料	77

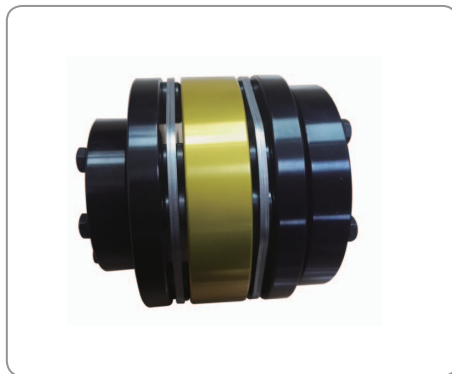
机械式胀紧套

LSZ2 胀紧套 (非自对中型)	83
LSZ18A 胀紧套 (自对中型)	85
LSZ1 胀紧套 (非自对中型)	87
LSZ04A LSZ06A 胀紧套 (自对中型)	89
LSZ05A LSZ07A 胀紧套 (自对中型)	91
LZS015A 胀紧套 (自对中型)	93
LSZ11A 胀紧套 (自对中型)	95
LSZ19A 胀紧套 (自对中型)	97
LSZ14A 锁紧盘	99
LSZ47A 胀紧套	103
LSZ22A 胀紧套	106

精密膜片联轴器



广泛应用于数控机床、加工中心、电子设备、线性模组、半导体设备、多关节机器人、包装设备、运动平台。



ADC-SD 单膜片

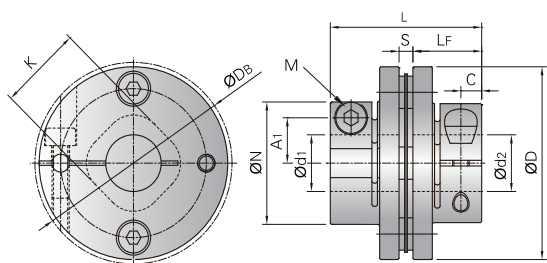
专业 · 品质 · 服务 · 共赢

产品特点

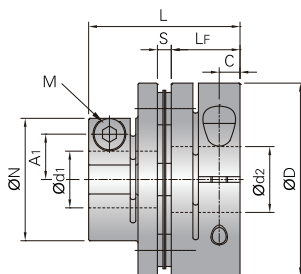
- 超高刚性，扭转钢性极高，能准确控制轴的旋转，可进行高精度控制。
- 无背隙，动力传递均采用摩擦接合进行传递，没有背隙，最适合用于超精密控制。
- 超低惯性，采用高强度铝合金与轴直接连接，具有超低惯性。最适合高加速运转。



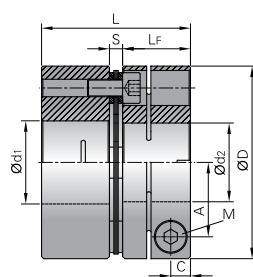
类型 A



类型 B



类型 C



产品参数

型号	形状类型	允许转矩 (N.m)	允许误差			最高转速 (min ⁻¹)	d1(mm)	d2(mm)	D (mm)	N (mm)	L (mm)	LF (mm)	S (mm)	A1 (mm)	A2 (mm)	C (mm)	K (mm)	M 数量 - 公称	锁紧扭矩 (N.m)	重量 (kg)
			偏心 (mm)	偏角 (°)	轴向 (mm)		允许范围	允许范围												
ADC-16SD	C	0.6	0.02	0.5	±0.05	10000	3-6	3-6	16	-	16.7	7.85	1	-	4.8	2.5	6.5	1-M2	0.4-0.5	0.007
ADC-19SD	C	1	0.02	1	±0.1	10000	3-8	3-8	19	-	19.35	9.15	1.05	-	5.8	3.15	8.5	1-M2.5	1.0-1.1	0.011
ADC-26SD	C	2	0.02	1	±0.15	10000	4-10	4-11	26	-	23.15	10.75	1.65	-	9.5	3.3	10.6	1-M2.5	1.0-1.1	0.025
ADC-29SD	C	4	0.02	1	±0.19	10000	5-14	5-14	29	-	23.4	10.75	1.9	-	11	3.3	14.5	1-M2.5	1.0-1.1	0.029
ADC-34SD	A	5	0.02	1	±0.2	10000	5-10	5-10	34	21.6	27.3	12.4	2.5	8	-	3.75	14.5	1-M3	1.5-1.9	0.034
	B						5-10	10-16						8	12.5					0.041
	C						10-14	10-16						-	12.5					0.049
ADC-39SD	C	10	0.02	1	±0.25	10000	6-16	6-19	39	-	34	15.5	3	-	14	4.5	17	1-M4	3.4-4.1	0.082
ADC-44SD	A	12	0.02	1	±0.3	10000	8-15	8-15	44	29.6	34	15.5	3	11	-	4.5	19.5	1-M4	3.4-4.1	0.077
	B						8-15	15-24						11	17					0.085
	C						15-19	15-24						-	17					0.100
ADC-56SD	A	25	0.02	1	±0.4	10000	8-19	8-19	56	38	43.4	20.5	2.4	14.5	-	6	26	1-M5	7.0-8.5	0.159
	B						8-19	19-30						14.5	22					0.177
	C						19-25	19-30						-	22					0.206
ADC-63SD	C	40	0.02	1	±0.42	10000	10-30	10-30	63	-	50.6	24	2.6	-	23	7.75	31	1-M6	14-15	0.314
ADC-68SD	A	60	0.02	1	±0.45	10000	11-24	11-24	68	46	53.6	25.2	3.2	17.5	-	7.75	31	1-M6	14-15	0.283
	B						11-24	24-35						17.5	26.5					0.326
	C						24-30	24-35						-	26.5					0.385
ADC-82SD	C	100	0.02	1	±0.55	10000	18-35	18-40	82	-	68	30	8	-	28	9	38	1-M8	27-30	0.708
ADC-94SD	C	180	0.02	1	±0.65	10000	25-40	25-45	94	-	68.3	30	8.3	-	34	9	42	1-M8	27-30	0.946
ADC-104SD	C	250	0.02	1	±0.74	10000	32-45	32-45	104	-	69.8	30	9.8	-	39	9	48	1-M8	27-30	1.202

订购码

ADC	056	SD	B	K	B	K
铝制膜片联轴器	型号	单膜片	孔径	夹紧型	特殊孔公差 (H7 公差可以不写)	特殊孔公差 (H7 公差可以不写)

产品特点

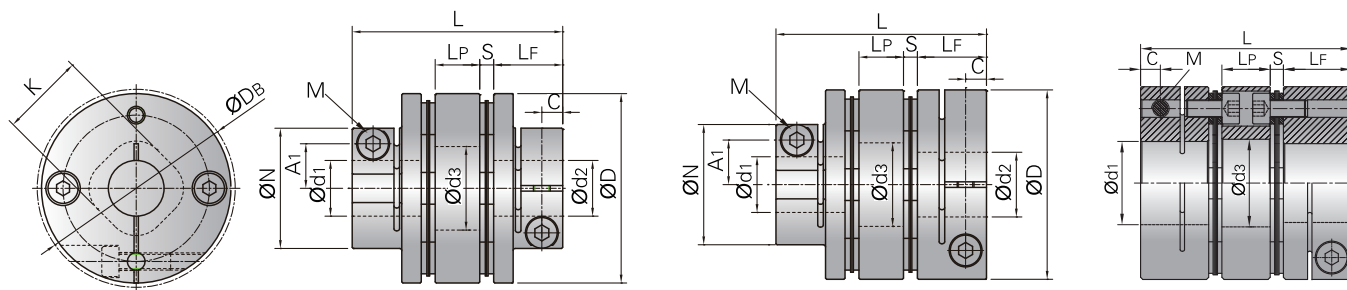
- 超高刚性，扭转钢性极高，能准确控制轴的旋转，可进行高精度控制。
- 无背隙，动力传递均采用摩擦接合进行传递，没有背隙，最适合用于超精密控制。
- 超低惯性，采用高强度铝合金与轴直接连接，具有超低惯性。最适合高加速运转。



类型 A

类型 B

类型 C



产品参数

型号	形状类型	允许转矩 (N.m)	允许误差			最高转速 (min ⁻¹)	d1(mm)	d2(mm)	D (mm)	N (mm)	L (mm)	LF (mm)	S (mm)	A1 (mm)	A2 (mm)	C (mm)	K (mm)	M 数量 - 公称	锁紧扭矩 (N.m)	质量 (KG)
			偏心 (mm)	偏角 (°)	轴向 (mm)		允许范围	允许范围												
ADC-16DD	C	0.6	0.05	0.5[单侧]	±0.1	10000	3-6	3-6	16	-	23.2	7.85	1	-	4.8	2.5	6.5	1-M2	0.4-0.5	0.01
ADC-19DD	C	1	0.11	1[单侧]	±0.2	10000	3-8	3-8	19	-	25.9	9.15	1.05	-	5.8	3.15	8.5	1-M2.5	1.0-1.1	0.015
ADC-26DD	C	2	0.15	1[单侧]	±0.33	10000	4-10	4-11	26	-	32.3	10.75	1.65	-	9.5	3.3	10.6	1-M2.5	1.0-1.1	0.035
ADC-29DD	C	4	0.16	1[单侧]	±0.38	10000	5-14	5-14	29	-	32.8	10.75	1.9	-	11	3.3	14.5	1-M2.5	1.0-1.1	0.04
ADC-34DD	A	5	0.18	1[单侧]	±0.4	10000	5-10	5-10	34	21.6	37.8	12.4	2.5	8	-	3.75	14.5	1-M3	1.5-1.9	0.054
	B						5-10	10-16						8	12.5					0.060
	C						10-14	10-16						-	12.5					0.068
ADC-39DD	C	10	0.24	1[单侧]	±0.5	10000	6-16	6-19	39	-	48	15.5	3	-	14	4.5	17	1-M4	3.4-4.1	0.121
ADC-44DD	A	12	0.24	1[单侧]	±0.6	10000	8-15	8-15	44	29.6	48	15.5	3	11	-	4.5	19.5	1-M4	3.4-4.1	0.124
	B						8-15	15-24						11	17					0.131
	C						15-19	15-24						-	17					0.146
ADC-56DD	A	25	0.28	1[单侧]	±0.8	10000	8-19	8-19	56	38	59.8	20.5	2.4	14.5	-	6	26	1-M5	7.0-8.5	0.250
	B						8-19	19-30						14.5	22					0.268
	C						19-25	19-30						-	22					0.298
ADC-63DD	C	40	0.31	1[单侧]	±0.84	10000	10-30	10-30	63	-	68.7	24	2.6	-	23	7.75	31	1-M6	14-15	0.459
ADC-68DD	A	60	0.34	1[单侧]	±0.9	10000	11-24	11-24	68	46	73.3	25.2	3.2	17.5	-	7.75	31	1-M6	14-15	0.447
	B						11-24	24-35						17.5	26.5					0.489
	C						24-30	24-35						-	26.5					0.549
ADC-82DD	C	100	0.52	1[单侧]	±1.10	10000	18-35	18-40	82	-	98	30	8	-	28	9	38	1-M8	27-30	1.037
ADC-94DD	C	180	0.52	1[单侧]	±1.3	10000	25-40	25-45	94	-	98.6	30	8.3	-	34	9	42	1-M8	27-30	1.369
ADC-104DD	C	250	0.55	1[单侧]	±1.48	10000	32-45	32-45	104	-	101.6	30	9.8	-	39	9	48	1-M8	27-30	1.739

订购码

ADC	056	DD	B	B	K	B	B	K
铝制膜片联轴器	型号	双膜片	孔径	夹紧型	特殊孔公差 (H7 公差可以不写)	孔径	夹紧型	特殊孔公差 (H7 公差可以不写)