



## P10

### 应用

- 酒吧
- 剧院
- 舞台返送

### 特性

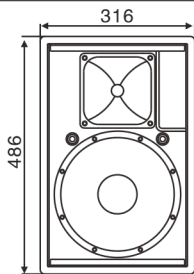
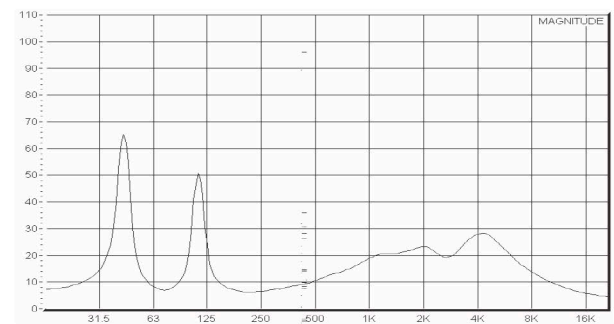
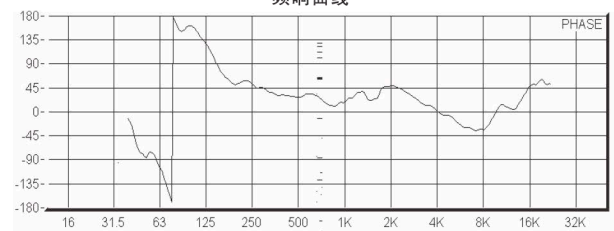
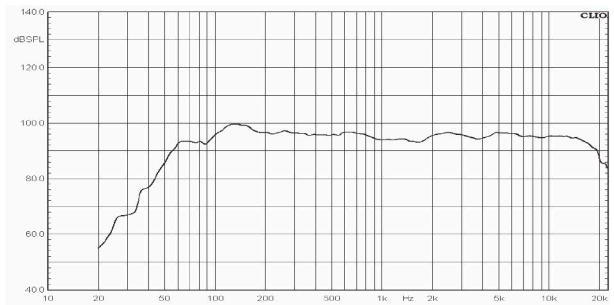
- 根据听感设计的频率响应,不易产生听觉疲劳
- 可旋转渐变指向号筒
- 13个M8吊挂点
- 具备支架孔座

### 技术参数

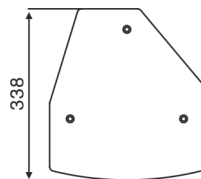
- 频率响应: 70 Hz ~ 18 kHz ( $\pm 3$  dB) 55 Hz ~ 20 kHz ( $-10$  dB)
- 标称指向性<sup>(-6dB)</sup>: 50° ~100° (水平) 55° (垂直) 恒定指向
- 灵敏度(@1W/1m): 95 dB SPL
- 扬声器功率: 350W
- 阻抗: 8 ohm
- 最大声压级: 120dB/126dB SPL peak
- 扬声器单元: LF 1 x 10" (75mm音圈) 低音单元  
HF 1 x 44mm 压缩高音

### 物理数据

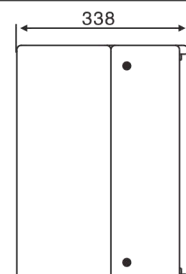
- 高x宽x深: 486 x 316 x 338 mm
- 重量: 19 kg
- 连接器: 2 x 4芯 Neutrik NL4音箱座
- 连接方式: 1+1-
- 材料: 18mm, 24mm 多层夹板
- 表面处理: 黑色聚脲漆
- 栅网: 面网内贴透声网棉



正面



顶面



侧面