

LA110S

应用

- ④ 流动演出
- ④ 剧院和多功能厅
- ④ 教堂

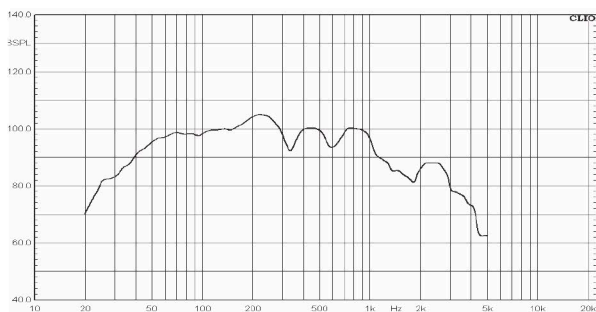
特性

- ④ 75mm音圈高瞬态低音单元
- ④ 小体积倒相与前置号筒结合的箱体设计
- ④ 体积小，高声压输出

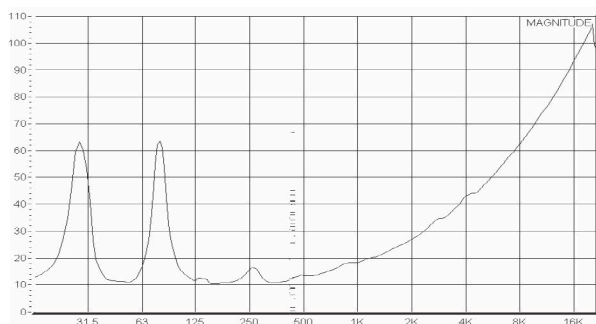


技术参数

- ④ 频率响应: 40 Hz ~200 Hz (± 3 dB) 30 Hz ~320 Hz (-10 dB)
- ④ 标称指向性(-6dB): 无指向
- ④ 灵敏度(@1W/1m): 100 dB SPL
- ④ 扬声器功率: 1000 W
- ④ 阻抗: 8 ohm
- ④ 最大声压级: 130 dB/136 dB SPL peak
- ④ 扬声器单元: 2 x 15" (75mm音圈)低音单元



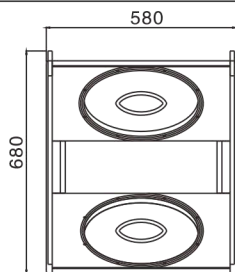
频响曲线



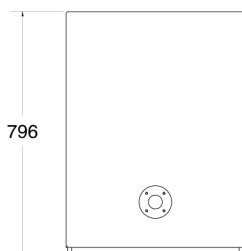
阻抗曲线

物理数据

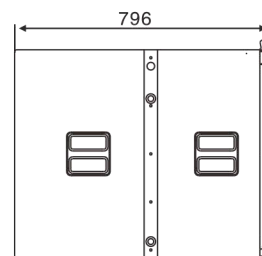
- ④ 高x宽x深: 680 x 580 x 796 mm
- ④ 重量: 60 kg
- ④ 连接器: 2 x 4芯 WP4音箱座, 2x4芯 Neutrik NL4音箱座
- ④ 连接方式: WP4:1-2+
NL4:1+1-
- ④ 材料: 15mm, 18mm 桦木多层板
- ④ 表面处理: 黑色聚脲漆
- ④ 栅网: 面网外覆透声网布
- ④ 角度: 5、0、-5、-10° 可调



正面



顶面



侧面