

tiAS+ 佳饰家





佳饰家i+爱家系列

“i+爱家”系列印刷装饰纸结合国际流行趋势和国内市场需求，致力于自主原创设计，为客户提供富有个性，激发空间设计灵感的高品质饰面材料。

| 个性

Ingenuity 精益求精

Inspiration for space design 激发空间设计灵感



原创设计

ORIGINAL DESIGN.



高品质原纸、高品质油墨

HIGH-QUALITY PAPER, HIGH-QUALITY INK.



专业设计服务、专业技术团队

PROFESSIONAL DESIGN SERVICE, PROFESSIONAL TECHNICAL TEAM.



全自动高速印刷设备

AUTOMATIC HIGH-SPEED PRINTING EQUIPMENT.

NATURE

FRAGRANT ELM

2200 一榆木香

榆木质感细腻又硬朗，
能适合多种风格的表现，
半山纹配直纹排列，色彩厚重而柔和，
立体又不失饱满质感。
散发出浓郁的美学情调，成熟稳重但又不失时尚理念。



11AS 佳饰家



2200-1



2200-2



2200-3



2200-4

FRAGRANT

ELM

2200 一榆墨香



NATURE

FOREST ELM

2201 山林榆雾

本款榆木庄严而温柔，是深具性情的木之绅士，
平淡的纹理如行云流水，清晰完美的大抛物线并行排列，
美轮美奂，令人赏心悦目。

精致蜿蜒的木纹，变幻绮丽的脉络，
以唯美的细节演绎出优雅的艺术情怀。



11AS 佳饰家



2201-1



2201-2



2201-3



2201-4



2201 山林榆雾



———— NATURE ————

SENNA TEAK

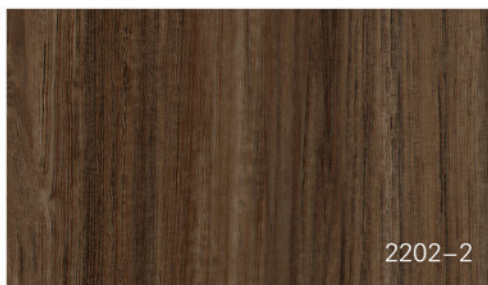
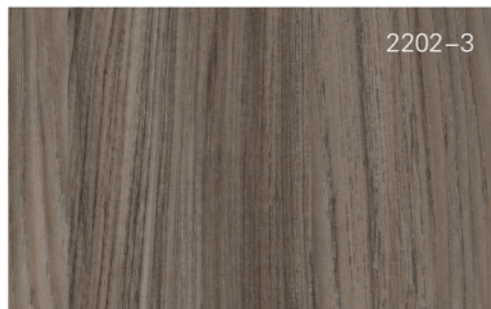
2202 塞纳柚岸

大雅之木，纹理细腻柔美，油影斑斓，矿物线明显，
表面呈线形，线条直而清晰，力度感十足，
好似一座座高山连绵不绝，
金褐色至深褐色，色泽丰富，历久弥新，
给人从容、文雅、淡然的心境。



SENNA

TEAK



— 2202 塞纳柚岸



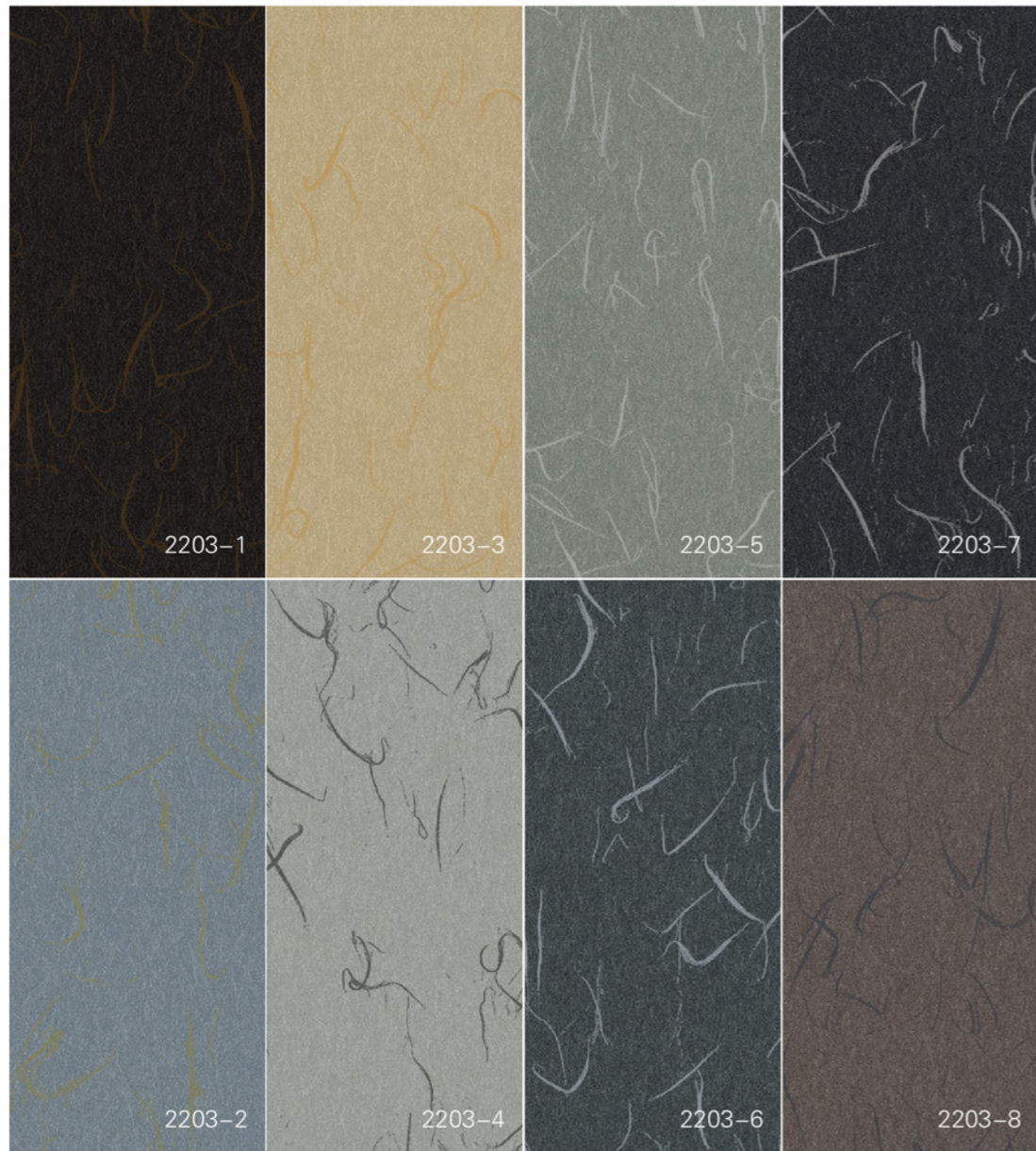
NATURE

GOLDEN SANDS STONE

2203 金沙耀石

金沙耀石，萃取原生态砂岩的风貌和颗粒质感，
质朴、粗犷、自然，又不失华贵大气。
细碎的颗粒质感，搭配若隐若现的线条纹理，
生动富有变化，既有石纹原有的厚重感，
又增加了线元素，让自然的素材更添年轻和科技感。
打破传统，从格调上体现出亲切、细腻、粗狂的自然之美。





— 2203 金沙耀石



NATURE

CHINA BERRY STORY

2204 苦恋物语

应用原木素材的元素，
重视的是原汁原味的味道，返璞归真，
能够让身心放到大自然中，
也令生活回归到纯粹的本质中。



佳饰家



CHINA BERRY STORY



— 2204 苦恋物语

2204-1

2204-2

2204-3

2204-4

NATURE

ARPELS TECH WOOD

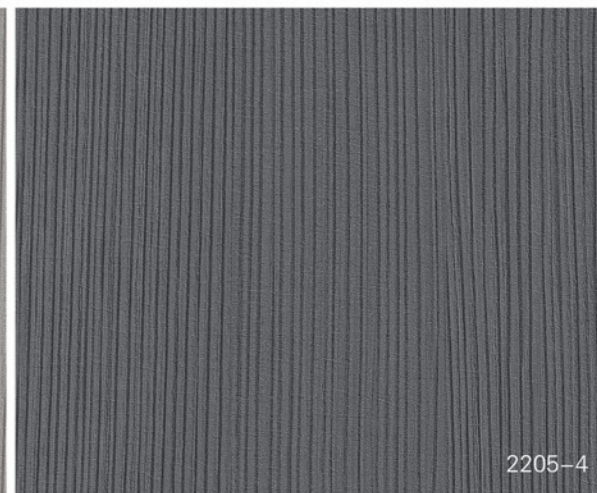
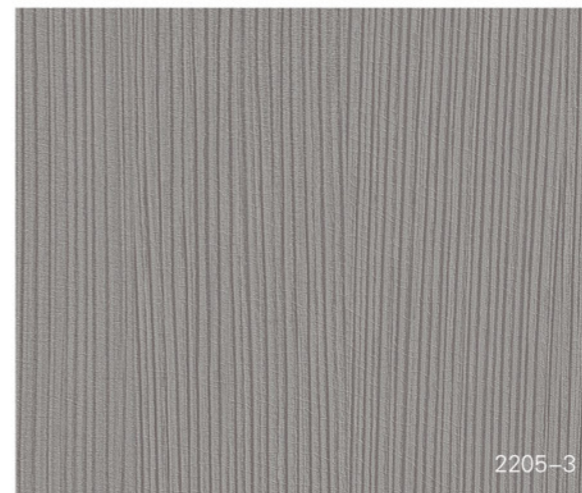
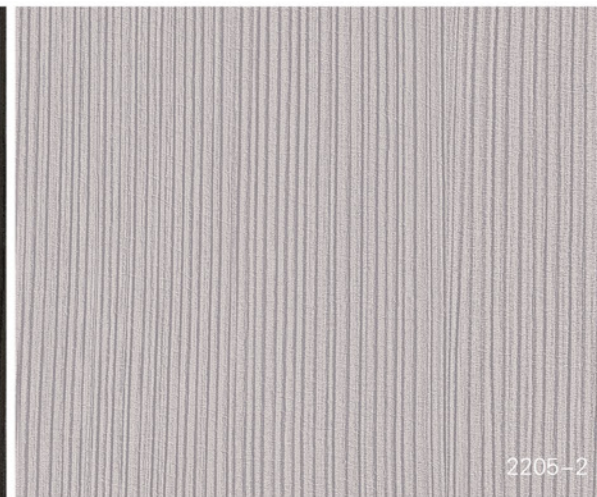
2205 梵科雅堡

色泽淡雅，恣意延伸的科技木线条肌理，
领悟喧嚣浮华背后大自然赐予的那份静谧，
跟随纹理的延伸，追寻印记，呼吸着大自然的气息，
用独特的科技木纹肌理搭配高级灰度色彩，
向每个人展现源自法国的灰调质感。



佳饰家

+ ARPELS
TECH WOOD



2205 梵科雅堡



———— NATURE ————

LIGHT TECH WOOD

2206 玉缕径科

采用科技木纹理让饰面不再贫乏无味，
设计师的灵感来自于光，
光线照射下表面的奇妙纹理，摆脱规则，
突破限制，为花色赋予原创性及魅力性。
张力十足的纹理勾勒、层次丰富的艺术方式来表现无形的光感，
营造一个神秘又充满想象的视觉感受。





2206 玉缕径科

iiAS 佳饰家

 LIGHT
TECH WOOD



———— NATURE ————

SANSKRIT WALNUT

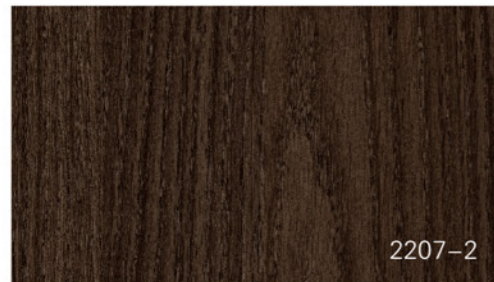
2207 梵音胡桃

精选百年以上成材期的胡桃木种，
切面为美丽的抛物线大山纹，有如河流、山川，画卷一般，
极具艺术美感，坚韧细洁、色泽淡雅富有质感。
顺着原生木纹的肌理变化，精细还原自然表面肌理，
名木脉络、实木质感，柔细真实。

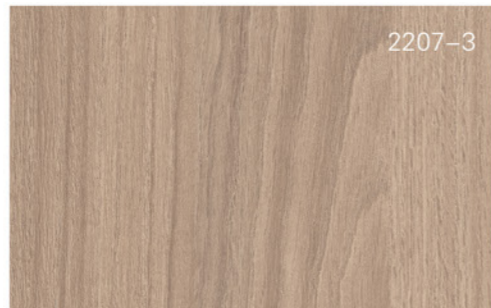




2207-1



2207-2



2207-3



2207-4

— 2207 梵音胡桃



 **SANSKRIT**
WALNUT

NATURE

GLAZE WOOD

2208 格丽斯

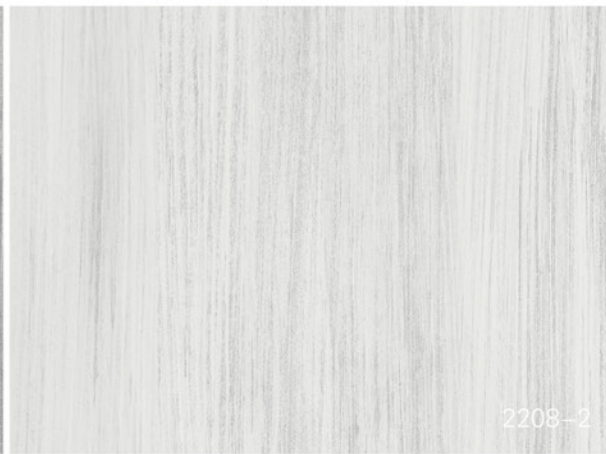
采用格丽斯仿古工艺，呈现最自然的木纹状态，充分展现木纹的优势，突显木纹立体效果，增加阴影对比效果，使整体效果自然通透，极富层次感。打造自然素颜，不惧时间的考验，带来质朴之美。



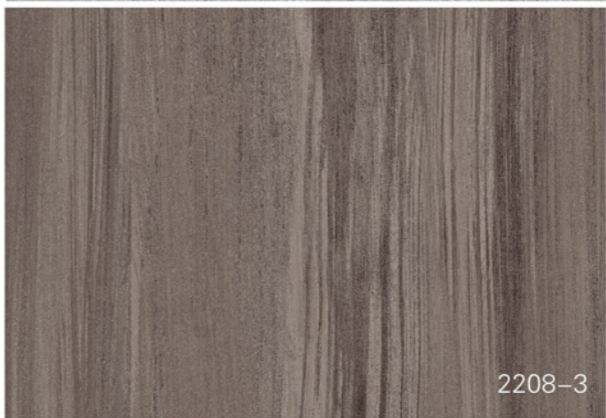
佳饰家



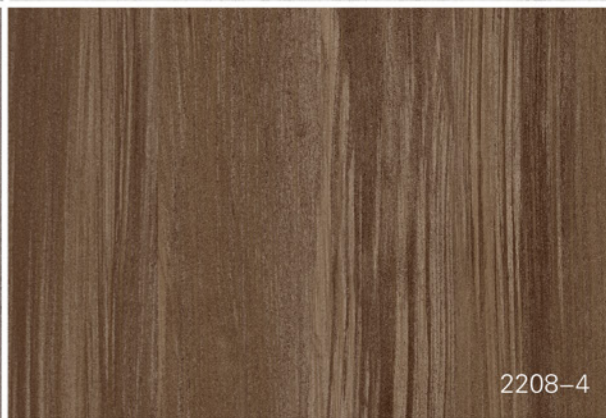
2208-1



2208-2



2208-3



2208-4



2208-5

GLAZE

WOOD

2208 格丽斯

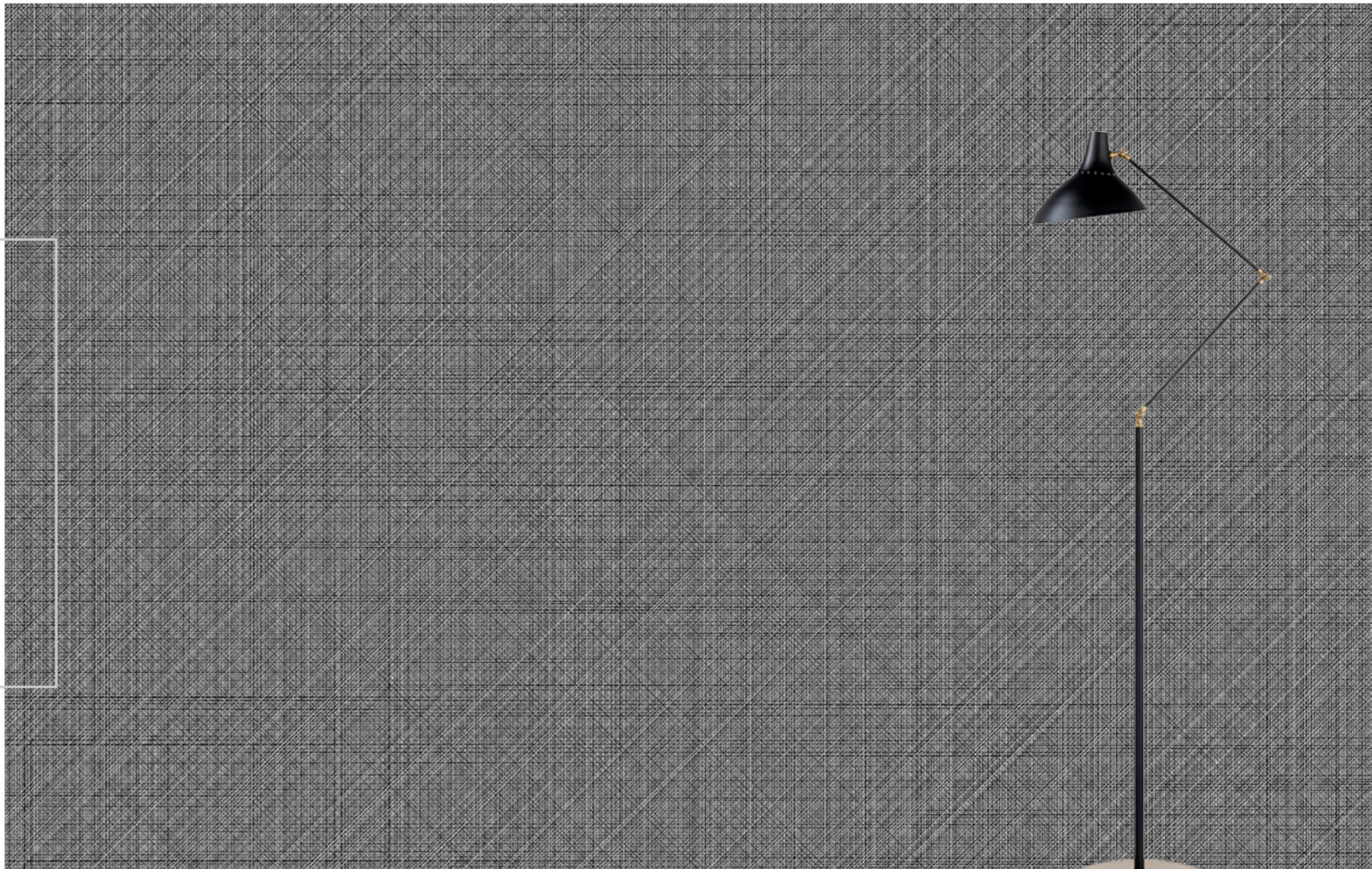


NATURE

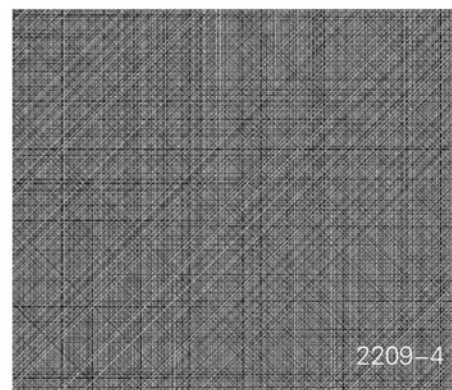
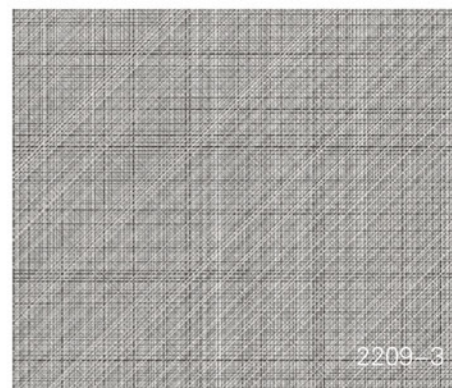
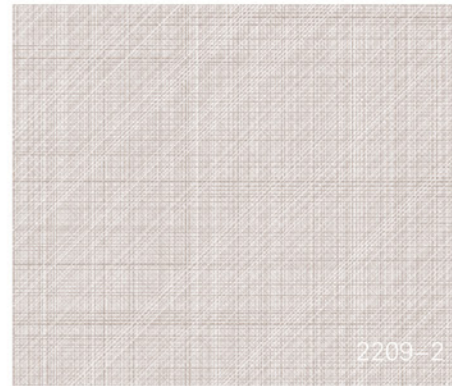
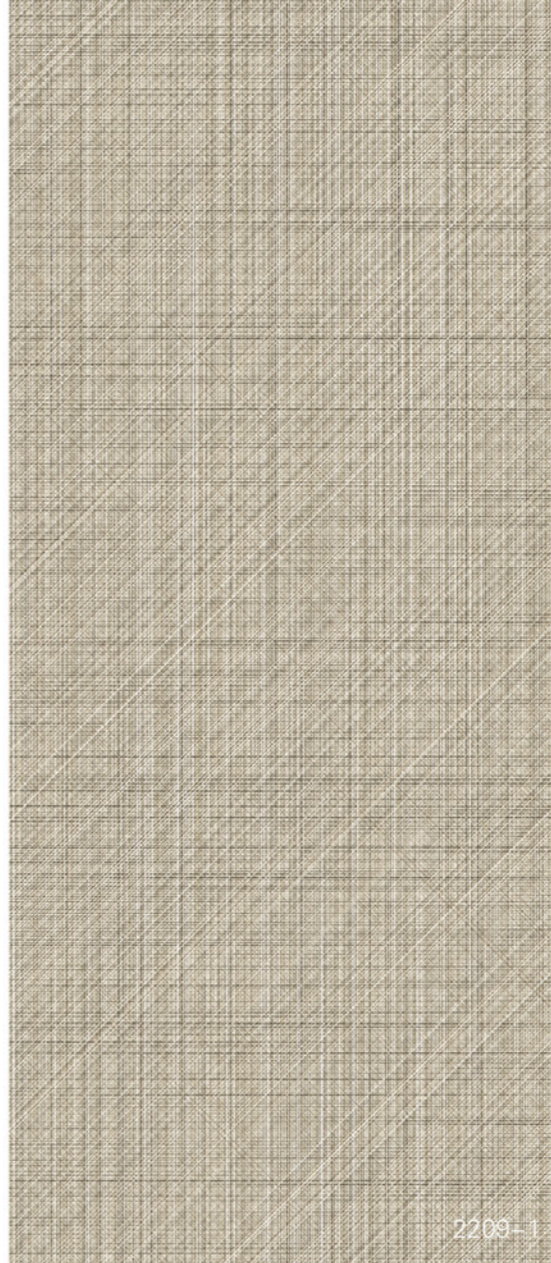
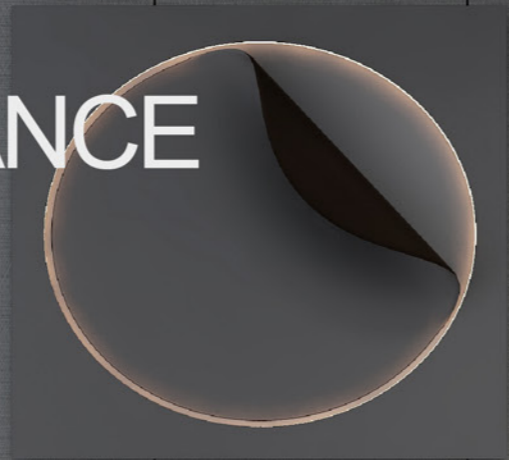
RENAISSANCE CLOTH

2209 纹艺复兴

布纹，天生就是一个美学家。
将纤维般的纹理表现得淋漓尽致，
简洁而细腻，形态万千。
同时结合了现代风格的多个色彩设计，
当布纹设计与木材碰撞，冰冷的家居瞬间就有了温度，
整体静谧、简约，充满时尚现代之美。



+ RENAISSANCE
CLOTH



2209 文艺复兴



NATURE



LIGHT INK WALNUT

2210 淡墨胡桃

胡桃简约优雅的纹理，低调大气的色调，
摒弃了繁杂，彰显出一种独特的温柔质感，返璞归真。

云淡风轻的色彩，细水长流的纹理，
却透露出一种高端的品味，优雅别致。





2210-1

2210-2

2210-3



2210-4

2210-5



— 2210 淡墨胡桃



Effetto color chic per questa composizione che sposa i gusti del momento.
La sovrapposizione delle pedane in laccato vinaccia e panse opaco
mensola porta-CD/DVD in laccato vinaccia opaco e impreziosita dalla luce integrata
A chic colour effect for this arrangement that suits contemporary tastes.
The CD/DVD shelf in matt burgundy lacquer is enriched by an integrated light.

Anta legno luminosa finitura rovere sbiancato
bleached oak finish luminous wood door
von innen beleuchtete holztur in ausführung gebleichte eiche

CGAXIS

———— NATURE ————



HILLSHADE TEAK

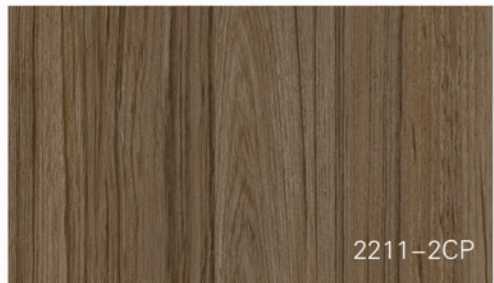
2211 山影柚木

原料取自天然原始柚木木材，颜色呈深褐色且很通透，
矿物线纹理十分明显，墨线就像晕染在木质之上，
木材犹如刚从沃土中现世，吸收了土的精华，
矿物线明显，纹理显山纹状，
好似一座座高山连绵不绝，
大面积铺就像展开一幅壮阔的山水画，
给人从容、文雅、淡然的心境。

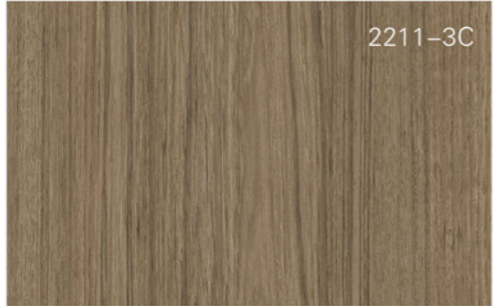




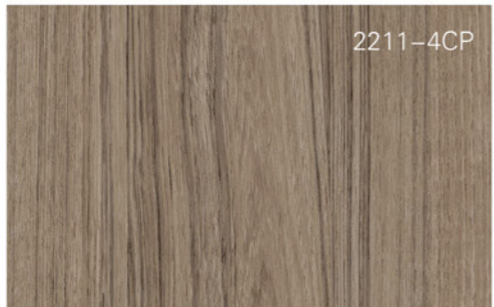
2211-1C



2211-2CP



2211-3C



2211-4CP



2211-5C

— 2211 山影柚木



佳饰家

 HILLSHADE
TEAK

NATURE

FLORA OAK

2212 弗洛拉橡

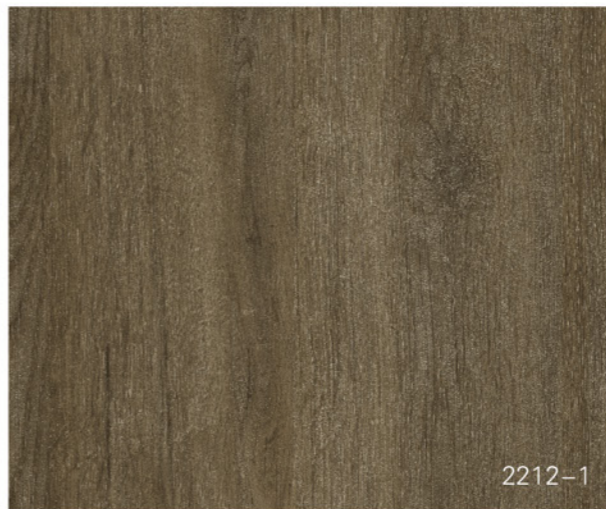
流畅优美的纹理于细微处见精致，
使得整体更有层次感，花色纹路线条叠加交织，
精炼感从中满溢而出。没有缤纷多彩的色彩干扰，
简洁干练的气息散发在举手投足间。



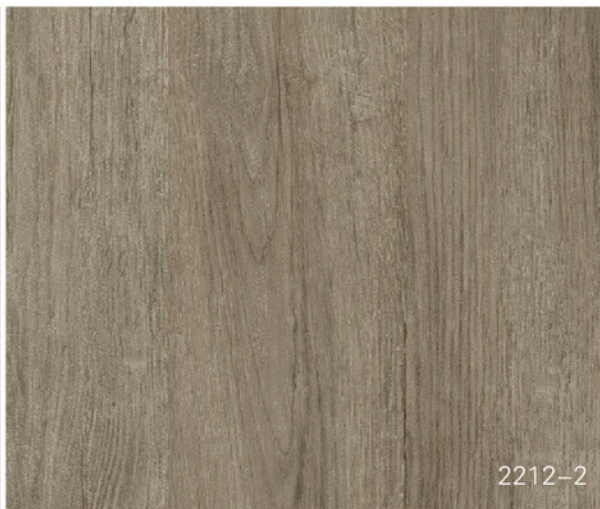
佳饰家



FLORA
OAK



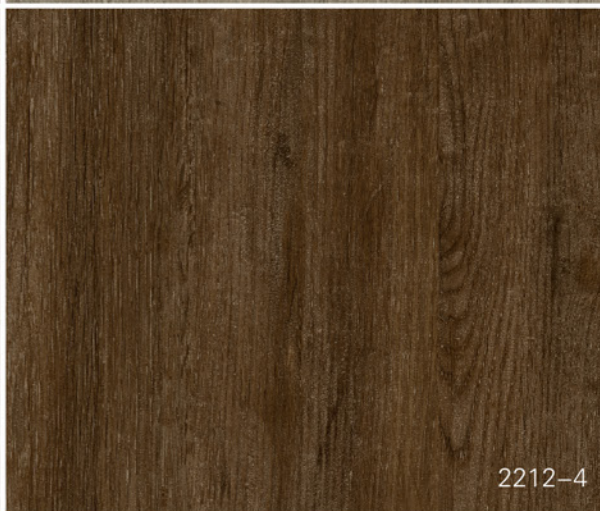
2212-1



2212-2



2212-3



2212-4

FLORA
OAK

2212 弗洛拉橡



NATURE

CRIST TECH WOOD

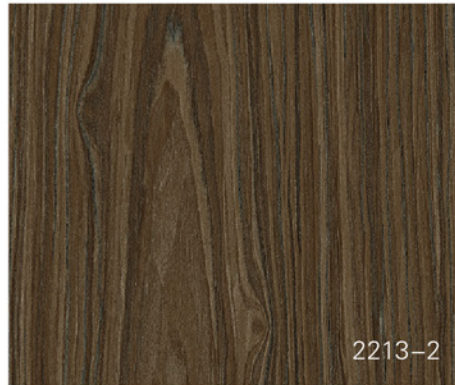
2213 科里斯特

源自大自然的雨林河流、花草树木
随四季流转而展现出的独有美感及抽象风景油画丰富的色彩，
与科技木独有的色泽纹理相结合，
完美打造自然舒适的独特空间！

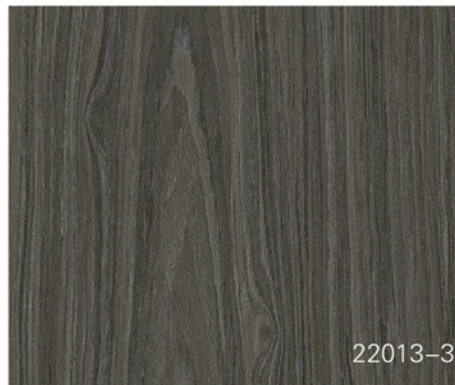


佳饰家

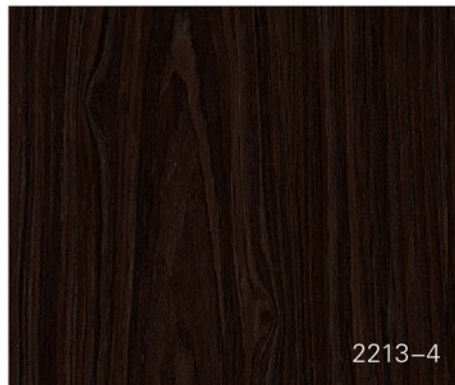
+ CRIST
TECH WOOD



2213-2



2213-3



2213-4



2213 科里斯特



———— NATURE ————

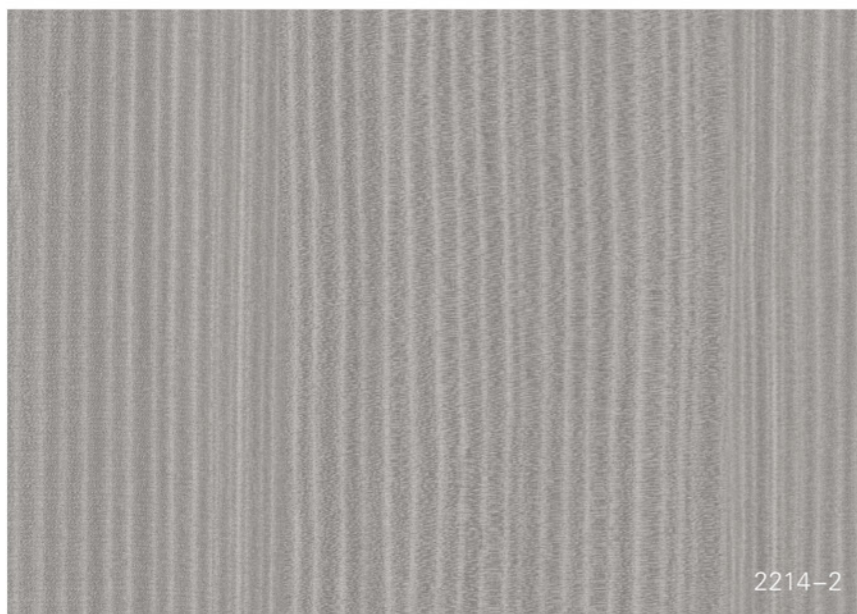
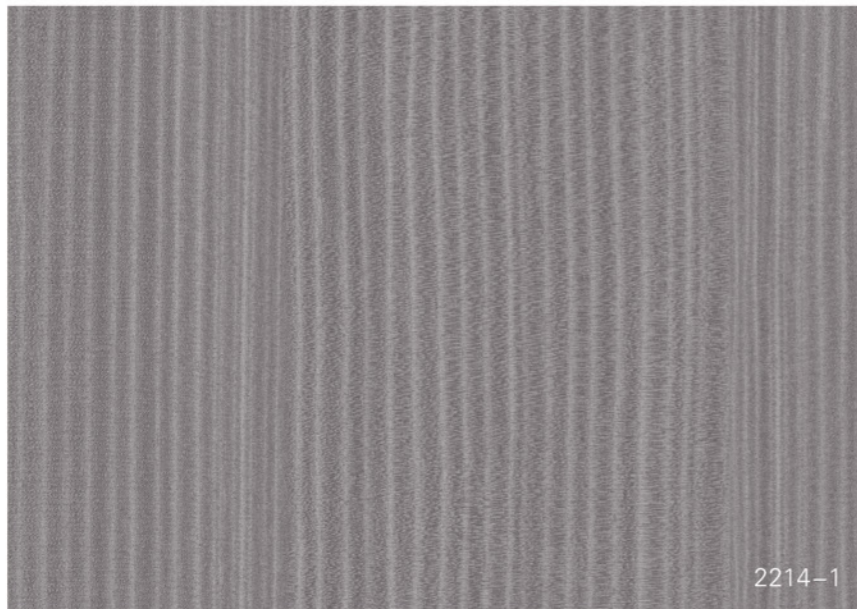


SPECK SHADOW WOOD

2214 斑影青苻

深邃的基调与细腻的纹理相融共生，
感性与理性并肩驰骋，灵感来源于影木纹理，
充分还原固有的纹理和特色，深浅状花纹和变幻状光泽，
呈现出中国传统的水墨画色彩，直纹立体感比较强，
直纹的明暗交融营造独特质感！





— 2214 斑影青苻





NATURE

MYSTERIOUS STONE

2215 清玄雅石

石，一个汲取天地日月精华、
历经大自然鬼斧神工雕琢的天然之物，
而以其为蓝本的清玄雅石，
更是从内都能传神其神韵，宛如一件浑然天成的艺术品，
可以非常自然地融入到整个家装之中，
在低调的奢华中宣示着自己独特的创意与个性。





MYSTERIOUS
STONE

2215 清玄雅石



NATURE

CEMENT CLOTH

2216 水泥密布

一种来自原始狂野的纹理，复古冷调，清新干净，
整体以水泥原生肌理和品质为主材，
把布纹的细腻纹理质感揉入其中，
体验到时光流逝的痕迹的同时温暖朴实。
色调饱和度低，呈现出水泥独有的多面性，
以此形成极具复古淡雅格调。



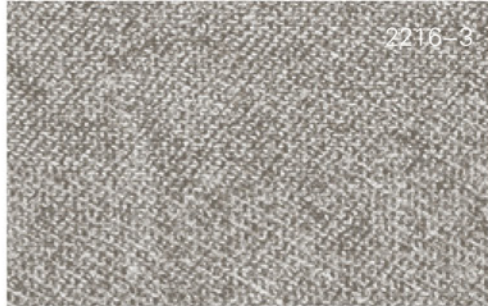
佳饰家



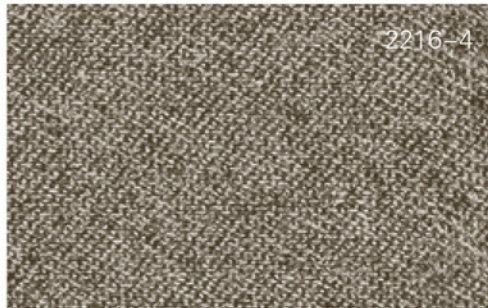
2216-1



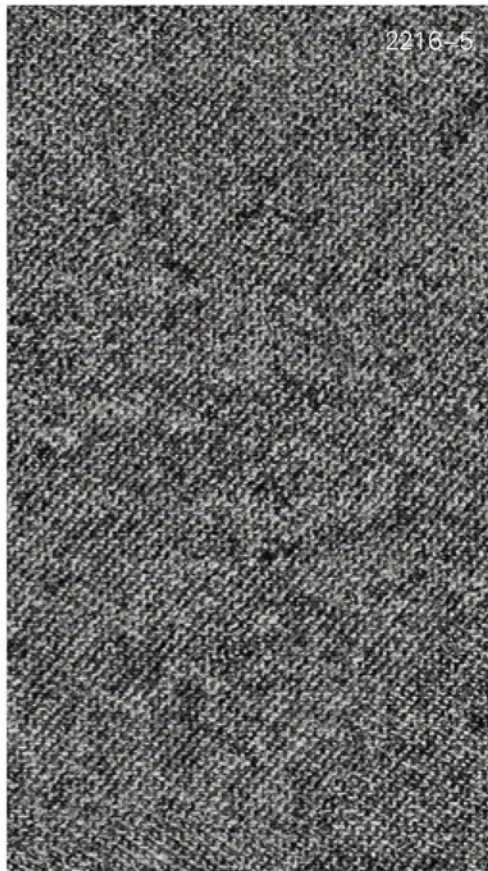
2216-2P



2216-3



2216-4



2216-5

— 2216 水泥密布



NATURE

RULED EUCALYPTUS

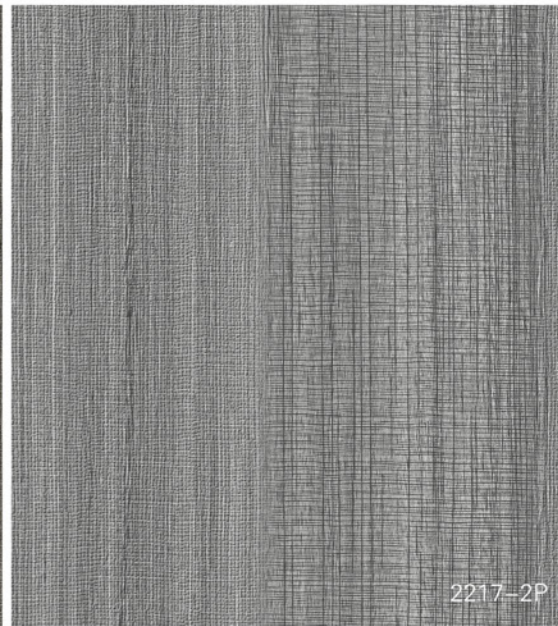
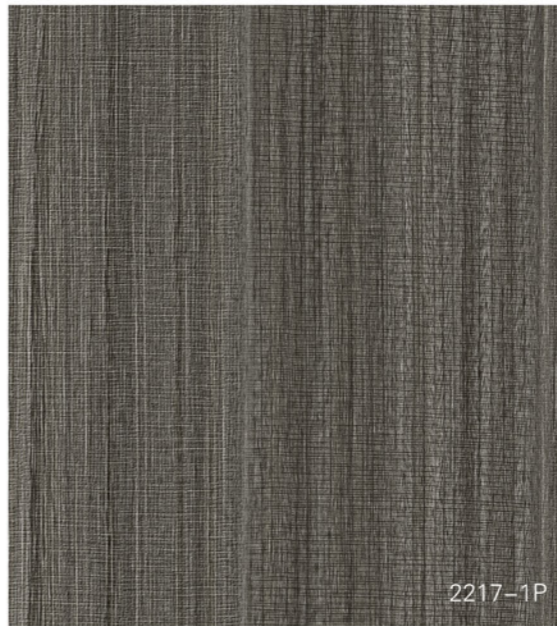
2217 直纹尤加利

绵延不绝的尤加利肌理如同海中波浪，
流畅自如、辽阔无边。完美复刻片片森林，
包容着时光流转的生命记忆，给人以无限遐想与美好生活意境。
打破传统的桎梏于色彩本源中萃取出纯粹的白与黑，
原木的褐与质感的灰。在巧思之下，融合成为一种低调的肃静。



佳饰家

+ RULED
EUCALYPTUS



RULED
EUCALYPTUS

2217 直纹尤加利



NATURE

CHEVRON EUCALPTUS

2218 骨影尤加利

灵感来源于鱼骨头鳞次栉比的排列，
将尤加利木纹拼接在一起，
保留自然原木的每一处细节，
还原木材的本色，
重现原木的自然肌理，不但触感真切，
更散发着原木的自然气息。



CHEVRON

EUCALPTUS



2218 骨影尤加利



佳饰家





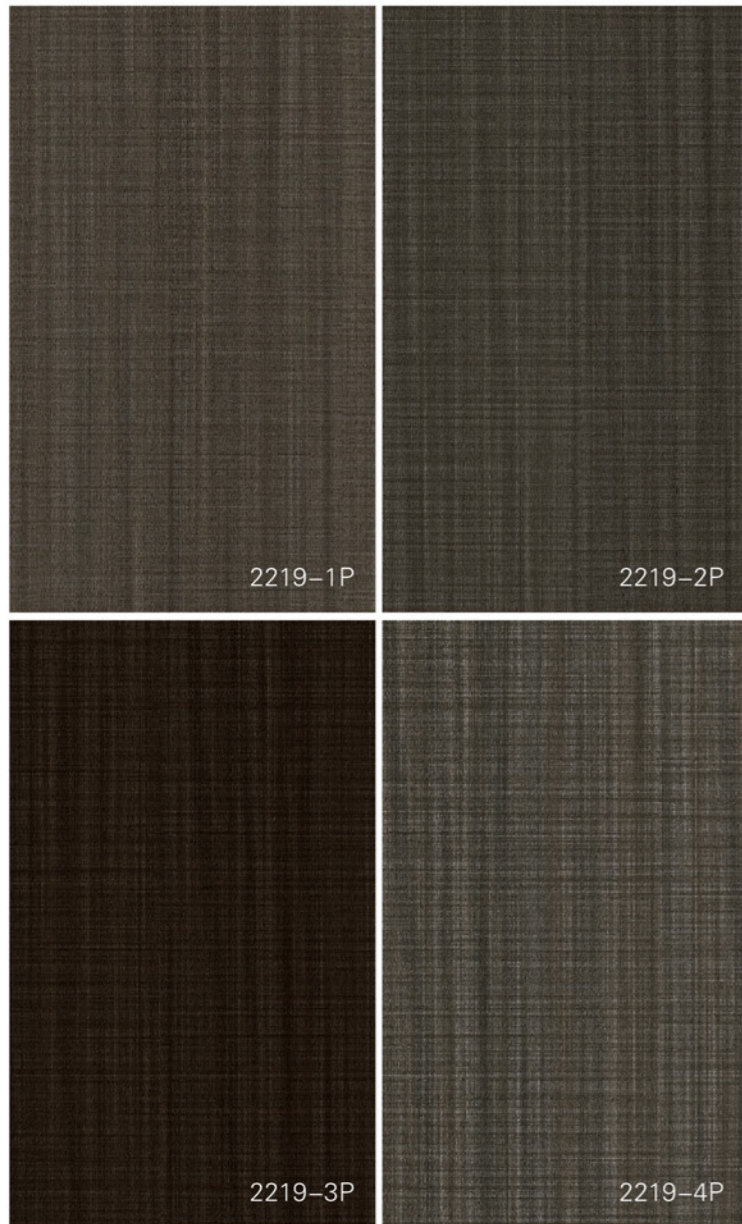
———— NATURE ————

CROCELL TECH WOOD

2219 科罗塞尔

设计灵感源于科技木的印记，
体验大自然的那份苍劲与不屈，
将岁月故事镌刻于身，演绎本真之美，
实现崇尚自然、返璞归真的理想追求。
醇厚内敛的色泽不刻意、不庸俗，
让空间更显时尚大气。





— 2219 科罗塞尔

