

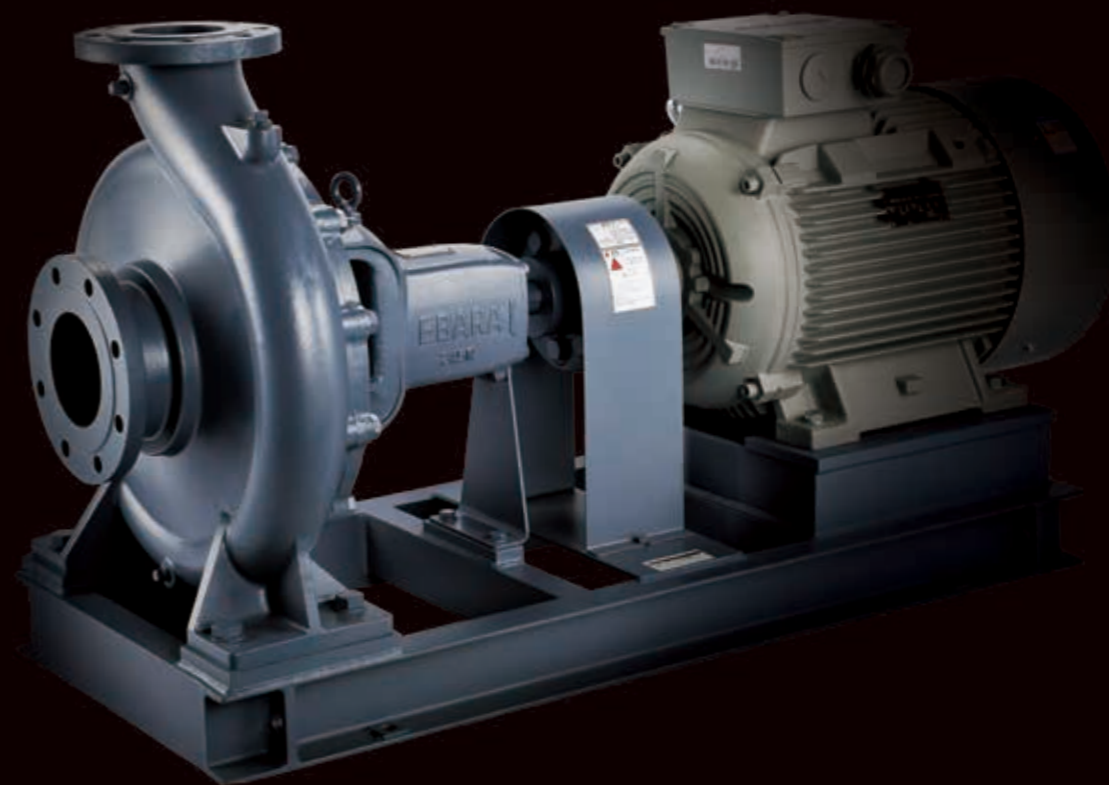


# FSC

## 端吸离心泵

### eDYNAMiQ

Eco, Dynamic and Integrated Quality



### ⚠ 注意

- 在阅读和理解泵手册之前，不要尝试操作、检查或维修该泵。
- 非专业人员不得进行接线和接地工作，非专业人员进行接线和接地工作极为危险，用户应安装漏电断路器和过载安全装置，以防触电和火灾。

声明：我公司保留变更产品设计不预先通知的权利，解释权归属荏原机械（中国）有限公司。



荏原机械(中国)有限公司  
EBARA MACHINERY (CHINA) CO., LTD.

电话(TEL):+86-10-65309996 传真(FAX):+86-10-65308516  
网址(Web site):www.ebara.cn

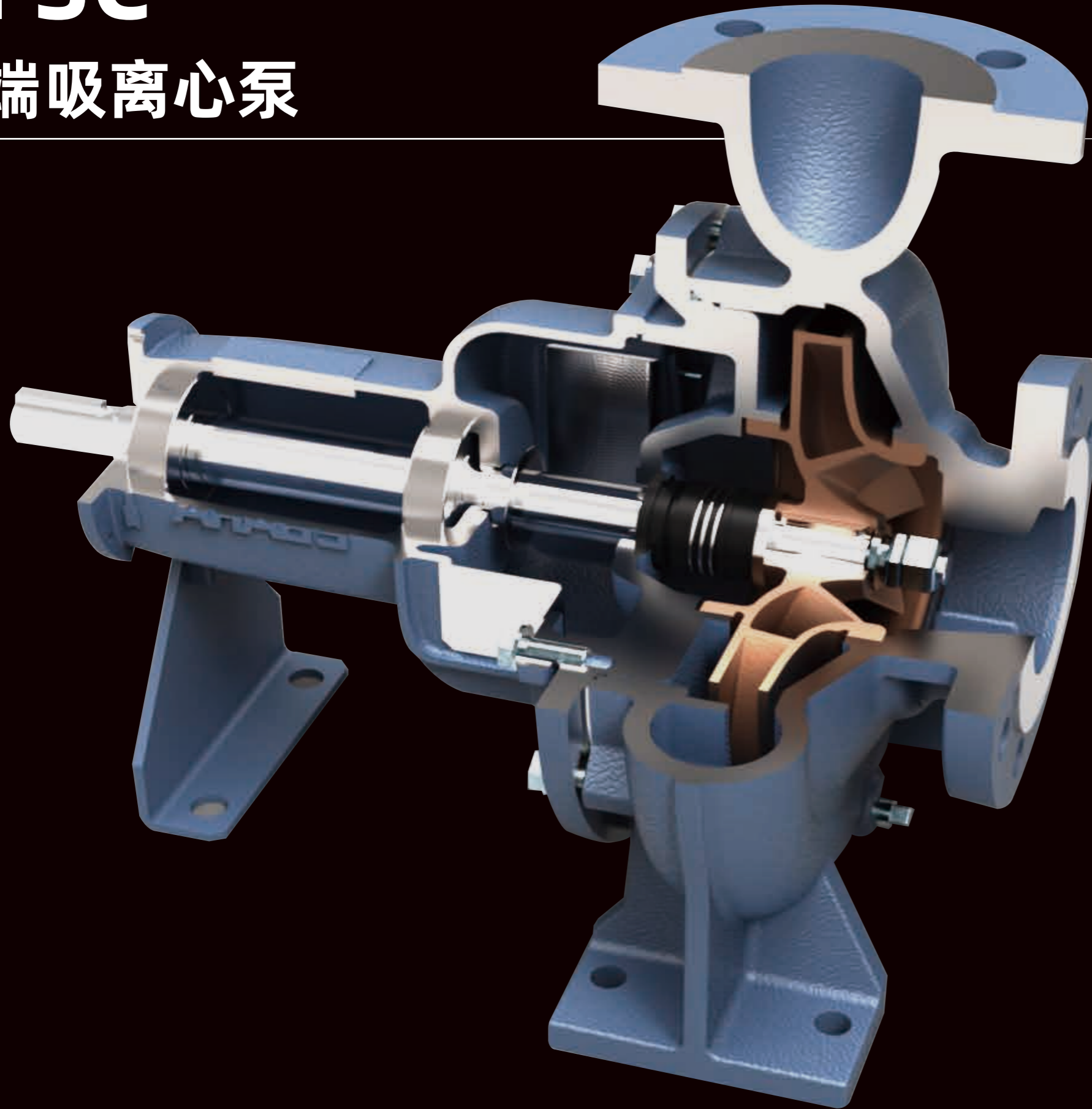


总部 (Headquarters)  
中国北京市朝阳区东三环中路7号北京财富中心A座303室  
No.7, Middle Road, East three Zone, Chao Yang District, Peking City, China  
303, A seat Fortune Plaza Peking

OB06-2022 06-01.001

# FSC

## 端吸离心泵



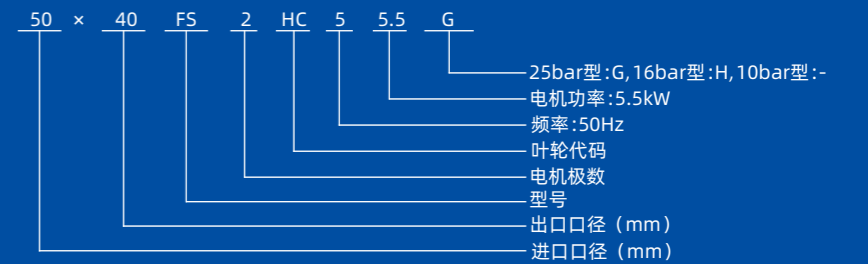
### 产品应用

- 空调系统
- 供热系统
- 工业冷却与输送
- 消防系统
- 排水系统
- 灌溉系统
- 景观、泳池应用

### 产品特点

- 便于维护的背抽式（BPO）结构
- 顶部中心出水，泵壳地脚支撑，结构稳固
- 采用荏原专利的水力模型，运行效率高
- 叶轮、密封环标准材质为铸铜、耐腐蚀
- 采用国际一流品牌轴承和机械密封等部品

### 产品识别代码



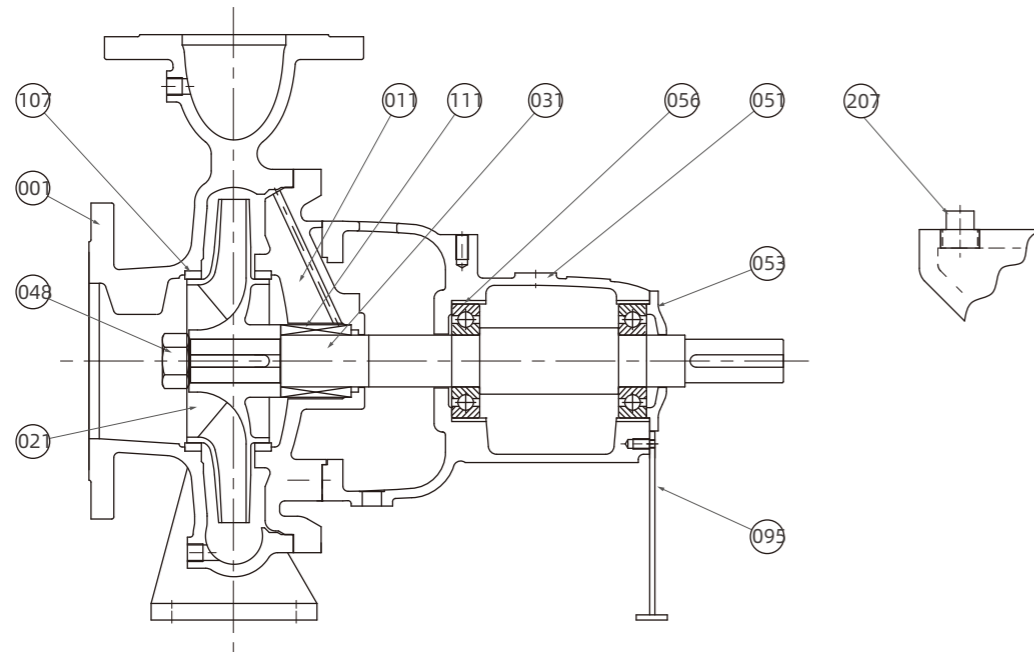
Looking ahead,  
going beyond expectations  
*Ahead > Beyond*

## 目 录

目 录	1
规 格	2
型谱图	3
泵头断面图	4
机械密封断面图	5
泵头外形尺寸图	6-7
泵头外形尺寸表	8-10
附 录	11

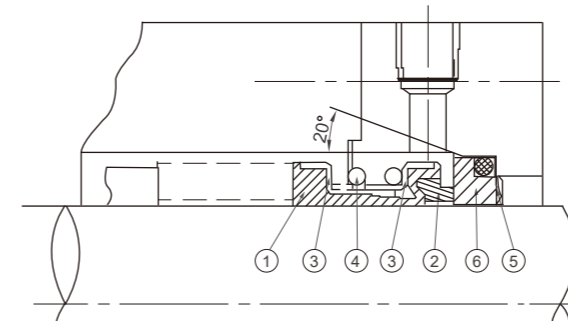


## 泵头断面图



## 机械密封断面图

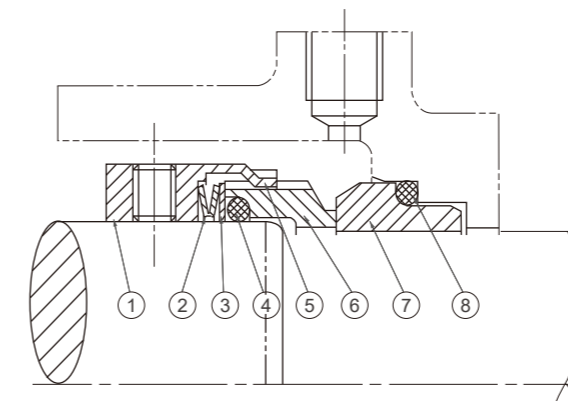
### MS2(机械密封适用机型 (10bar、16bar))



零件号	零件名称	材料	数量/套
1	波纹管	NBR	1
2	动环	石墨	1
3	驱动环	NBR	1
4	弹簧	316	1
5	O型圈	NBR	1
6	静环	陶瓷	1

注：MS2型机械密封适用机型（10bar/16bar）  
 125x100FSJC/KC/LC  
 150x125FSHC/JC/KC/LC  
 200x150FSHC/JC/KC/LC/NC  
 100x65FS2KC  
 150x100FSKC/NC  
 250x200FSKC/LC/NC

### MS3(机械密封适用25bar全部机型)

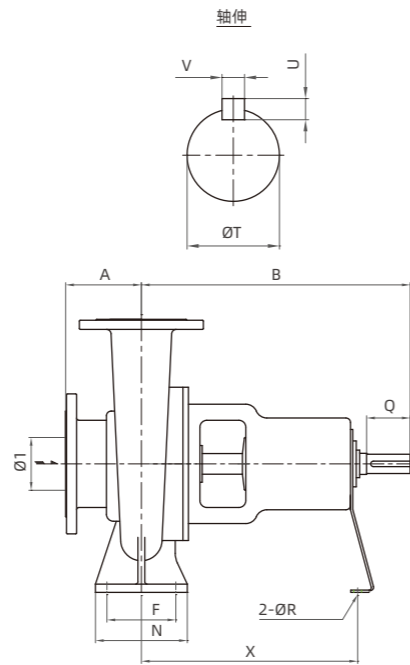
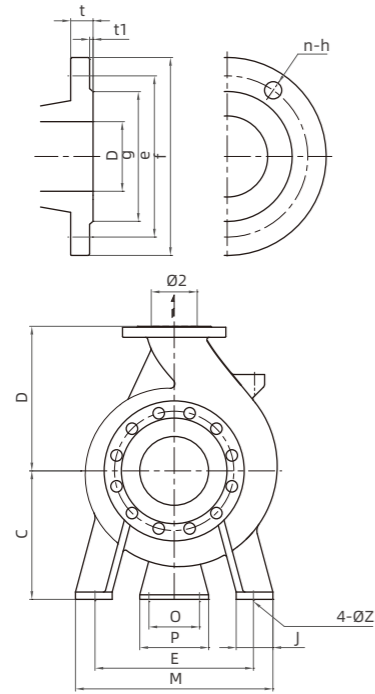


零件号	零件名称	材料	数量/套
1	弹簧座	316不锈钢	1
2	弹簧	316不锈钢	1
3	垫圈	316不锈钢	1
4	动环密封圈	EPDM	1
5	驱动环	316不锈钢	1
6	动环	石墨	1
7	静环	碳化硅	1
8	静环密封圈	EPDM	1

注：MS3型机械密封适用25bar全部机型

零件号	零件名称	10bar	16bar	25bar	数量
		材料			
207	注水丝堵	钢			1
111	机械密封	MS2		MS3	1
107	密封环	铸青铜			2
095	轴承支柱	钢			1
056	球轴承	—			2
053	轴承盖	铸铁			1
051	轴承箱	铸铁			1
048	叶轮螺母	黄铜			1
031	主轴	不锈钢			1
021	叶轮	铸青铜			1
011	泵盖	铸铁		球墨铸铁	1
001	泵体	铸铁	铸铁/球墨铸铁	球墨铸铁	1

## 泵头外形尺寸图



### 铸铁法兰尺寸 (GB PN16 RF)

D mm	f mm	e mm	g mm	t1 mm	t mm	n -	h mm
40	150	110	84	3	18	4	19
50	165	125	99	3	20	4	19
65	185	145	118	3	20	4	19
80	200	160	132	3	22	8	19
100	220	180	156	3	24	8	19
125	250	210	184	3	26	8	19
150	285	240	211	3	26	8	23
200	340	295	266	3	30	12	23
250	405	355	319	3	32	12	28

### 铸铁法兰尺寸 (GB PN10 RF)

D mm	f mm	e mm	g mm	t1 mm	t mm	n -	h mm
40	150	110	84	3	18	4	19
50	165	125	99	3	20	4	19
65	185	145	118	3	20	4	19
80	200	160	132	3	22	8	19
100	220	180	156	3	24	8	19
125	250	210	184	3	26	8	19
150	285	240	211	3	26	8	23
200	340	295	266	3	26	8	23
250	395	350	319	3	28	12	23

### 球墨铸铁法兰尺寸 (GB PN16 RF)

D mm	f mm	e mm	g mm	t1 mm	t mm	n -	h mm
40	150	110	84	3	19	4	19
50	165	125	99	3	19	4	19
65	185	145	118	3	19	4	19
80	200	160	132	3	19	8	19
100	220	180	156	3	19	8	19
125	250	210	184	3	19	8	19
150	285	240	211	3	19	8	23
200	340	295	266	3	20	12	23
250	405	355	319	3	22	12	28

### 球墨铸铁法兰尺寸 (GB PN25 RF)

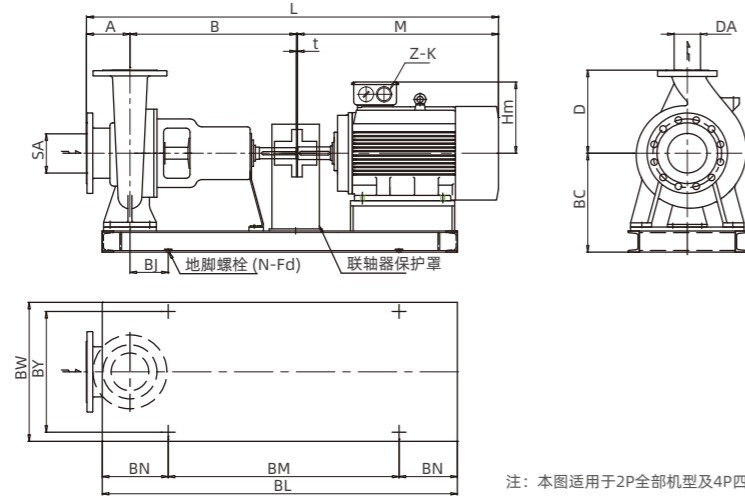
D mm	f mm	e mm	g mm	t1 mm	t mm	n -	h mm
40	150	110	84	3	19	4	19
50	165	125	99	3	19	4	19
65	185	145	118	3	19	8	19
80	200	160	132	3	19	8	19
100	235	190	156	3	19	8	23
125	270	220	184	3	19	8	28
150	300	250	211	3	20	8	28
200	360	310	274	3	22	12	28
250	425	370	330	3	24.5	12	31

## 泵头外形尺寸图

单位: mm

机型	口径		泵														轴			
	Ø1	Ø2	A	B	C	D	E	F	J	M	N	O	P	R	X	Z	T	Q	U	V
50×40FSHC	50	40	80	360	160	180	190	70	50	240	100	110	150	17	285	15	24	50	7	8
65×50FSHC	65	50	100	360	160	180	212	70	50	265	100	110	150	17	285	15	24	50	7	8
65×50FSJC	65	50	100	360	180	225	250	95	65	320	125	110	150	17	285	15	24	50	7	8
80×65FSGC	80	65	100	360	160	180	212	70	50	265	100	110	150	17	285	15	24	50	7	8
80×65FSHC	80	65	100	360	160	200	212	70	50	265	100	110	150	17	285	15	24	50	7	8
80×65FSJC	80	65	100	360	180	225	250	95	65	320	125	110	150	17	285	15	32	80	8	10
80×65FSKC	80	65	125	470	225	280	315	120	80	400	160	110	150	17	370	20	32	80	8	10
100×65FSKC	100	65	125	360	225	280	315	120	80	400	160	110	150	17	270	20	38	80	8	10
100×80FSGC	100	80	100	360	160	200	212	95	65	280	125	110	150	17	285	15	24	50	7	8
100×80FSHC	100	80	100	360	180	225	250	95	65	320	125	110	150	17	285	15	32	80	8	10
100×80FSJC	100	80	100	360	200	250	280	120	80	360	160	110	150	17	285	19	32	80	8	10
125×100FSGC	125	100	125	360	180	250	250	95	65	320	125	110	150	17	285	15	32	80	8	10
125×100FSHC	125	100	125	360	225	280	315	120	80	400	160	110	150	17	270	19	32	80	8	10
125×100FSJC	125	100	140	470	225	280	315	120	80	400	160	110	150	17	370	19	38	80	8	10
125×100FSKC	125	100	140	470	250	315	315	120	80	400	160	110	150	17	370	19	32	80	8	10
125×100FSLC	125	100	140	530	280	355	400	150	100	500	200	110	150	17	370	24	42	110	8	12
150×100FSKC	150	100	140	530	250	315	315	120	80	400	160	90	120	15	373	19	42	95	8	12
150×100FSNC	150	100	180	670	375	450	450	150	100	550	200	140	180	19	500	24	48	110	9	14
150×125FSHC	150	125	140	470	250	315	315	120	80	400	160	110	150	17	370	19	32	80	8	10
150×125FSJC	150	125	140	470	250	355	315	120	80	400	160	110	150	17	370	19	32	80	8	10
150×125FSKC	150	125	140	530	280	355	400	150	100	500	200	110	150	17	370	24	42	110	8	12
150×125FSLC	150	125	140	530	315	400	400	150	100	500	200	110	150	17	370	24	42	110	8	12
200×150FSHC	200	150	160	470	280	355	400	150	100	500	200	110	150	17	370	24	32	80	8	10
200×150FSJC	200	150	160	530	280	375	400	150	100	500	200	110	150	17	370	24	42	110	8	12
200×150FSKC	200	150	160	670	315	400	450	150	100	550	200	140	180	19	500	24	48	110	9	14
200×150FSLC	200	150	164	670	325	450	450	150	100	550	200	140	180	19	500	24	48	110	9	14
200×150FSNC	200	150	184	670	375	560	450	150	100	550	200	140	180	19	500	24	60	110	11	18
250×200FSKC	250	200	200	690	400	400	400	230	100	500	300	140	180	19	520	28	60	110	11	18
250×200FSLC	250	200	180	670	385	560	560	250	100	660	315	140	180	19	500	24	60	110	11	18
250×200FSNC	250	200	200	820	435	630	560	250	100	660	315	160	200	19	630	27	74	125	12	20

## 外形尺寸表



注：本图适用于2P全部机型及4P四个地脚螺栓底座机型

### 2P

单位: mm

机型	功率			口径				泵				电机					底座								总尺寸		
	kw	SA	DA	A	B	D	Wt 10,16bar /25bar kg	机座号	M	Hm	Z-K	Wt kg	BC	BJ	BL	BM	BN	BY	BW	N-Fd	Wt kg	t	L	Wt 10,16bar /25bar kg			
50X40FS2HC	2.2	50	40	80	360	180	37/44	90L	341	152	M25X1.5+M16X1.5	22	240	55	700	460	120	260	290	4-Φ15	26	3	784	85/92			
50X40FS2HC	4	50	40	80	360	180	37/44	112M	395	189	2-M32X1.5	40	240	55	740	500	120	280	310	4-Φ15	28	3	838	105/112			
50X40FS2HC	5.5	50	40	80	360	180	37/44	132S	480	212	2-M32X1.5	56	240	52.5	835	575	130	290	320	4-Φ15	40	3	923	133/140			
65X50FS2HC	4	65	50	100	360	180	42/50	112M	395	189	2-M32X1.5	40	240	55	740	500	120	280	310	4-Φ15	28	3	858	110/118			
65X50FS2HC	5.5	65	50	100	360	180	42/50	132S	480	212	2-M32X1.5	56	240	52.5	835	575	130	290	320	4-Φ15	40	3	943	138/146			
65X50FS2HC	7.5	65	50	100	360	180	42/50	132S	480	212	2-M32X1.5	62	240	52.5	835	575	130	290	320	4-Φ15	40	3	943	144/152			
65X50FS2JC	11	65	50	100	360	225	49/59	160M	614	255	2-M40X1.5	96	280	82.5	970	650	160	350	380	4-Φ15	55	3	1077	200/210			
65X50FS2JC	15	65	50	100	360	225	49/59	160M	614	255	2-M40X1.5	106	280	82.5	970	650	160	350	380	4-Φ15	55	3	1077	210/220			
80X65FS2GC	5.5	80	65	100	360	180	39/47	132S	480	212	2-M32X1.5	56	240	52.5	835	575	130	290	320	4-Φ15	40	3	943	135/143			
80X65FS2GC	7.5	80	65	100	360	180	39/47	132S	480	212	2-M32X1.5	62	240	52.5	835	575	130	290	320	4-Φ15	40	3	943	141/149			
80X65FS2HC	11	80	65	100	360	200	48/58	160M	614	255	2-M40X1.5	96	260	72.5	920	620	150	350	380	4-Φ15	43	3	1077	186.5/197			
80X65FS2HC	15	80	65	100	360	200	48/58	160M	614	255	2-M40X1.5	106	260	72.5	920	620	150	350	380	4-Φ15	43	3	1077	196.5/207			
80X65FS2JC	18.5	80	65	100	360	225	60/72	160L	674	255	2-M40X1.5	125	280	82.5	970	650	160	350	380	4-Φ15	55	3	1137	240/252			
80X65FS2JC	22	80	65	100	360	225	60/72	180M	683	270	2-M40X1.5	152	280	82.5	980	660	160	390	420	4-Φ15	49	3	1146	261/273			
100X65FS2KC	55	100	65	125	360	280	106/106	250M	917	373	2-M63X1.5	378	375	105	1220	820	200	515	560	4-Φ19	100	4	1406	584/584			
100X65FS2KC	75	100	65	125	360	280	106/106	280S	976	413	2-M63X1.5	550	405	110	1270	850	210	590	630	4-Φ19	102	4	1465	758/758			
100X80FS2GC	7.5	100	80	100	360	200	49/59	132S	480	212	2-M32X1.5	62	240	52.5	835	575	130	290	320	4-Φ15	40	3	943	151/161			
100X80FS2GC	11	100	80	100	360	200	49/59	160M	614	255	2-M40X1.5	96	260	72.5	920	620	150	350	380	4-Φ15	43	3	1077	187.5/198			
100X80FS2GC	15	100	80	100	360	200	49/59	160M	614	255	2-M40X1.5	106	260	72.5	920	620	150	350	380	4-Φ15	43	3	1077	197.5/208			
100X80FS2HC	18.5	100	80	100	360	225	62/74	160L	674	255	2-M40X1.5	125	280	82.5	970	650	160	350	380	4-Φ15	55	3	1137	242/254			
100X80FS2HC	22	100	80	100	360	225	62/74	180M	683	270	2-M40X1.5	152	280	82.5	980	660	160	390	420	4-Φ15	49	3	1146	263/275			
100X80FS2JC	30	100	80	100	360	250	70/84	200L	772	300	2-M50X1.5	229	300	85	1070	710	180	420	450	4-Φ15	57	4	1236	356/370			
100X80FS2JC	37	100	80	100	360	250	70/84	200L	772	300	2-M50X1.5	245	300	85	1070	710	180	420	450	4-Φ15	57	4	1236	372/386			
100X80FS2JC	45	100	80	100	360	250	70/84	225M	815	327	2-M50X1.5	307	330	85	1110	750	180	460	490	4-Φ15	74	4	1279	451/465			
125X100FS2GC	18.5	125	100	125	360	250	60/72	160L	674	255	2-M40X1.5	125	280	82.5	970	650	160	350	380	4-Φ15	55	3	1162	240/252			

注：标配电机为EBARA (荏原) 电机

## 外形尺寸表

接上页表格

单位: mm

机型	功率			口径				泵				电机					底座								总尺寸		
	kw	SA	DA	A	B	D	Wt 10,16bar /25bar kg	机座号	M	Hm	Z-K	Wt kg	BC	BJ	BL	BM	BN	BY	BW	N-Fd	Wt kg	t	L	Wt 10,16bar /25bar kg			
125X100FS2GC	22	125	100	125	360	250	60/72	180M	683	270	2-M40X1.5	152	280	82.5	980	660	160	390	420	4-Φ15	49	3	1171	261/273			
125X100FS2GC	30	125	100	125	360	250	60/72	200L	772	300	2-M50X1.5	229	300	92.5	1050	710	170	420	450	4-Φ15	59	4	1261	348/360			
125X100FS2HC	37	125	100	125	360	280	70/84	200L	772	300	2-M50X1.5	245	320	80	1060	720	170	424	460	4-Φ15	65	4	1261	380/394			
125X100FS2HC	45	125	100	125	360	280	70/84	225M	815	327	2-M50X1.5	307	320	80	1090	750	170	460	496	4-Φ15	53	4	1304	430/444			
125X100FS2JC	55	125	100	140	470	280	108/130	250M	917	373	2-M63X1.5	378	350	75	1290	950	170	486	524	4-Φ15	69	4	1531	555/577			
125X100FS2JC	75	125	100	140	470	280	108/130	280S	976	413	2-M63X1.5	550	392	135	1375	915	230	540	585	4-Φ19	84	4	1590	741.5/764			
150X100FS2KC	75	150	100	140	530	315	146/146	280S	976	413	2-M63X1.5	550	420	140	1490	1010	240	590	630	4-Φ24	124	4	1650	820/820			
150X100FS2KC	90	150	100	140	530	315	146/146	280M	976	413	2-M63X1.5	570	420	140	1490	1010	240	590	630	4-Φ24	124	4	1701	840/840			
150X100FS2KC	110	150	100	140	530	315	146/146	315S	1113	482	2-M63X1.5	740	460	160	1590	1070	260	680	720	4-Φ24	159	4	1787	1045/1045			
150X100FS2KC	132	150	100	140	530	315	146/146	315M	1293	482	2-M63X1.5	855	460	160	1590	1070	260	680	720	4-Φ24	159	4	1967	1160/1160			

### 4P

单位: mm

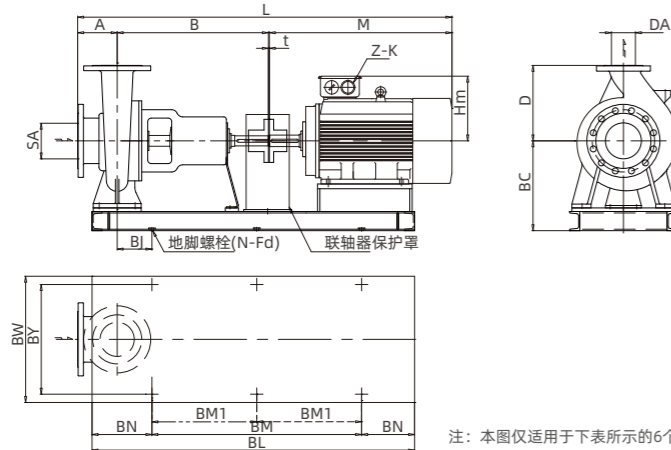
机型	功率			口径				泵				电机					底座								总尺寸		
	kw	SA	DA	A	B	D	Wt 10,16bar /25bar kg	机座号	M	Hm	Z-K	Wt kg	BC	BJ	BL	BM	BN	BY	BW	N-Fd	Wt kg	t	L	Wt 10,16bar /25bar kg			
50X40FS4HC	0.37	50	40	80	360	180	37/44	71M	240	137	M25X1.5+M16X1.5	12	240	55	630	390	120	260	290	4-Φ15	24	3	683	73/80			
50X40FS4HC	0.75	50	40	80	360	180	37/44	80M	288	142	M25X1.5+M16X1.5	16.5	240	55	650	410	120	280	310	4-Φ15	26	3	731	79.5/87			
65X50FS4HC	0.75	65	50	100	360	180	42/50	80M	288	142	M25X1.5+M16X1.5	16.5	240	55	650	410	120	280	310	4-Φ15	26	3	751	84.5/93			
65X50FS4JC	1.5	65	50	100	360	225	49/59	90L	341	152	M25X1.5+M16X1.5	23	260	42.5	710	470	120	320	350	4-Φ15	30	3	804	102/112			
65X50FS4JC	2.2	65	50	100	360	225	49/59	100L	390	177	2-M32X1.5	32	260	42.5	750	510	120	310	340	4-Φ15	31	3	853	112/122			
80X65FS4GC	0.75	80	65	100	360	180	39/47	80M	288	142	M25X1.5+M16X1.5	16.5	240	55	650	410	120	280	310	4-Φ15	26	3	751	81.5/90			
80X65FS4HC	1.5	80	65	100	360	200	48/58	90L	341	152	M25X1.5+M16X1.5	23	240	42.5	710	470	120	280	310	4-Φ15	28	3	804	99/109			
80X65FS4JC	2.2	80	65	100	360	225	60/72	100L	390	177	2-M32X1.5	32	260	42.5	750	510	120	310	340	4-Φ15	31	3	853	123/135			
80X65FS4JC	4.0	80	65	100	360	225	60/72	112M	395	188.5	2-M32X1.5	45	260	42.5	760	520	120	320	350	4-Φ15	32	3	858	137/149			
80X65FS4KC	5.5	80	65	125	470	280	108/130	132S	480	212	2-M32X1.5	61	325	65	970	650	160	390	420	4-Φ15	49	3	1078	218/240			
80X65FS4KC	7.5	80	65	125	470	280	108/130	132M	525	212	2-M32X1.5	73	325	65	970	650	160	390	420	4-Φ15	49	3	1123	230/252			
80X65FS4KC	11	80	65	125	470	280	108/130	160M	614	255	2-M40X1.5	103	325	75	1050	710	170	390	420	4-Φ15	51	3	1212	262/284			
100X80FS4GC	1.5	100	80	100	360	200	49/59	90L	341	152	M25X1.5+M16X1.5	23	240	42.5	710	470	120	280	310	4-Φ15	28	3	804	100/110			
100X80FS4GC	2.2	100	80	100	360	200	49/59	100L	390	177	2-M32X1.5	32	240	42.5	750	510	120	280	310	4							

# 外形尺寸表

接上页表格

单位: mm

机型	功率 kW	泵					电机					底座						总尺寸						
		SA	DA	A	B	D	机座号	M	Hm	Z-K	Wt kg	BC	BJ	BL	BM	BN	BY	BW	N-Fd	Wt kg	t	L	Wt 10, 16bar /25bar kg	
200X150F54HC	5.5	200	150	160	470	355	137/164	132S	480	212	2-M32X1.5	61	380	45	990	670	160	490	520	4-Φ15	60	3	1113	258/285
200X150F54HC	7.5	200	150	160	470	355	137/164	132M	525	212	2-M32X1.5	73	380	45	990	670	160	490	520	4-Φ15	60	3	1158	270/297
200X150F54HC	11	200	150	160	470	355	137/164	160M	614	255	2-M40X1.5	103	400	55	1070	730	170	480	520	4-Φ19	71	3	1247	311/338
200X150F54JC	15	200	150	160	530	375	183/220	160L	674	255	2-M40X1.5	130	400	75	1170	790	190	480	520	4-Φ19	74	3	1367	387/424
200X150F54JC	18.5	200	150	160	530	375	183/220	180M	683	270	2-M40X1.5	165	400	85	1220	820	200	480	520	4-Φ19	77	3	1376	425/462
200X150F54JC	22	200	150	160	530	375	183/220	180L	718	270	2-M40X1.5	180	400	85	1220	820	200	480	520	4-Φ19	77	3	1411	440/477
200X150F54JC	30	200	150	160	530	375	183/220	200L	772	300	2-M50X1.5	238	400	95	1260	840	210	480	520	4-Φ19	83	4	1466	504/541
200X150F54KC	37	200	150	160	670	400	222/266	225S	820	327	2-M50X1.5	298	435	125	1470	990	240	530	570	4-Φ19	94	4	1654	614/658
200X150F54KC	45	200	150	160	670	400	222/266	225M	845	327	2-M50X1.5	322	435	125	1470	990	240	530	570	4-Φ19	94	4	1679	638/682
200X150F54KC	55	200	150	160	670	400	222/266	250M	917	373	2-M63X1.5	410	435	130	1550	1050	250	530	570	4-Φ19	103	4	1751	735/779
200X150F54LC	75	200	150	164	670	450	336/336	280S	976	413	2-M63X1.5	555	465	155	1650	1110	270	590	630	4-Φ24	183	4	1814	1074/1074
200X150F54LC	90	200	150	164	670	450	336/336	280M	1027	413	2-M63X1.5	610	465	155	1650	1110	270	590	630	4-Φ24	183	4	1865	1129/1129
200X150F54NC	110	200	150	184	670	560	488/488	315S	1143	482	2-M63X1.5	750	515	185	1820	1220	300	680	720	4-Φ24	200	4	2001	1438/1438
200X150F54NC	132	200	150	184	670	560	488/488	315M	1323	482	2-M63X1.5	875	515	185	1820	1220	300	680	720	4-Φ24	200	4	2181	1563/1563
200X150F54NC	160	200	150	184	670	560	488/488	315L	1323	482	2-M63X1.5	960	515	185	1820	1220	300	680	720	4-Φ24	200	4	2181	1648/1648
250X200F54KC	30	250	200	200	690	400	416/499	200L	772	300	2-M50X1.5	238	520	80	1470	970	250	490	540	4-Φ19	115	4	1666	769/852
250X200F54KC	37	250	200	200	690	400	416/499	225S	820	327	2-M50X1.5	298	520	85	1505	985	260	510	550	4-Φ19	108	4	1714	822/905
250X200F54KC	45	250	200	200	690	400	416/499	225M	845	327	2-M50X1.5	322	540	80	1525	1005	260	525	570	4-Φ24	135	4	1739	873/956
250X200F54KC	55	250	200	200	690	400	416/499	250M	917	373	2-M63X1.5	410	520	97.5	1580	1040	270	497	540	4-Φ19	110	4	1811	936/1019
250X200F54KC	75	250	200	200	690	400	416/499	280S	976	413	2-M63X1.5	555	540	100	1635	1095	270	535	580	4-Φ24	138	4	1870	1109/1192
250X200F54LC	90	250	200	180	670	560	505/505	280M	1027	413	2-M63X1.5	610	525	105	1710	1150	280	650	690	4-Φ24	154	4	1881	1269/1269
250X200F54LC	110	250	200	180	670	560	505/505	315S	1143	482	2-M63X1.5	750	525	125	1880	1280	300	680	720	4-Φ24	191	4	1997	1446/1446
250X200F54LC	132	250	200	180	670	560	505/505	315M	1323	482	2-M63X1.5	875	525	125	1880	1280	300	680	720	4-Φ24	191	4	2177	1571/1571
250X200F54LC	160	250	200	180	670	560	505/505	315L	1323	482	2-M63X1.5	960	525	125	1880	1280	300	680	720	4-Φ24	191	4	2177	1656/1656



注: 本图仅适用于下表所示的6个地脚螺栓底座机型

## 4P

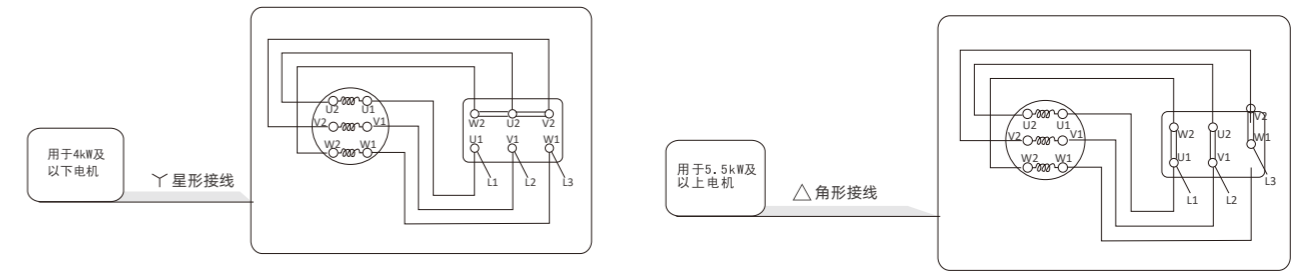
单位: mm

机型	功率 kW	泵					电机					底座						总尺寸							
		SA	DA	A	B	D	机座号	M	Hm	Z-K	Wt kg	BC	BJ	BL	BM	BM1	BN	BY	BW	N-Fd	Wt kg	t	L	Wt 10, 16bar /25bar kg	
250X200F54NC	200	250	200	200	820	630	642/642	315L	1323	482	2-M63X1.5	1080	585	155	2030	1370	685	330	680	720	6-Φ24	212	4	2347	1934/1934
250X200F54NC	250	250	200	200	820	630	642/642	355M	1520	646	2-M72X2	1640	625	235	2390	1570	785	410	780	830	6-Φ28	315	4	2544	2597/2597
250X200F54NC	315	250	200	200	820	630	642/642	355L	1520	646	2-M72X2	1790	625	235	2390	1570	785	410	780	830	6-Φ28	315	4	2544	2747/2747

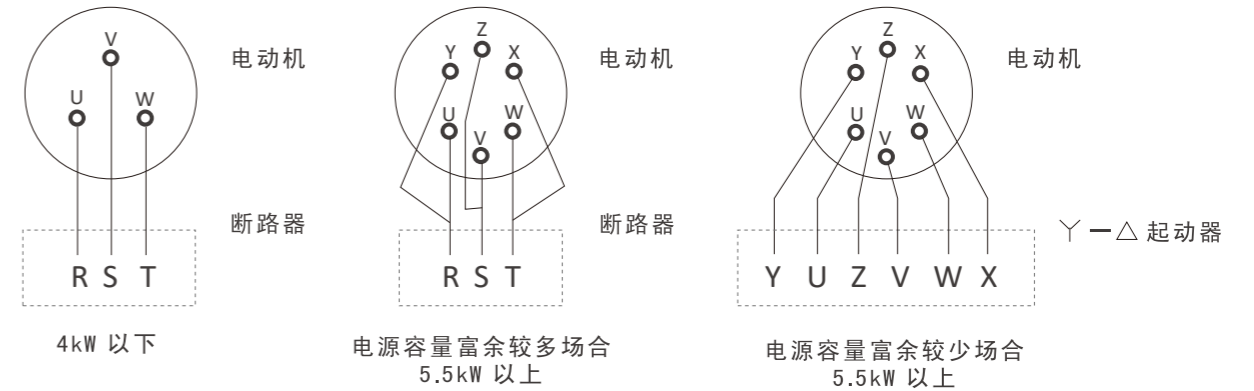
注: 标配电机为EBARA (荏原) 电机

# 附录

## 电机接线



电机启动方式请参照以下配线接线图



## 安装一般注意事项

### 使用环境

·室内使用, 室温0~40°C, 相对湿度85%以下(无结露), 海拔1000m以下, 无腐蚀性以及易燃易爆性气体、蒸汽。如需在户外使用请在订货时特别注明。

·使用环境温度低于0°C时, 由于泵体内部水冻结, 可能会导致泵体胀裂。故请务必进行保温。

### 管道安装

·对于泵来说, 进水管, 出水管负重太大会引起同心度异常, 故请如图1所示, 进行充分的配管支吊。

·抽取的场所

- 进水管道的末端请如图1所示, 离最低水面相对于管径(D)2倍以上的深度, 且离底部1-1.5D以上。
- 进水管道的末端, 为防止吸入异物, 请安装带有过滤网的底阀。
- 进水管如图2所示, 应尽量短且较少弯曲。
- 进水管如图3所示, 不要在装配管道的中部制作会形成空气积存的凸形部分。
- 如图4所示不要在进水管道引分管出来。

### 运行

- 启动前须给泵注水, 禁止干转。
- 启动前手动检查运转是否灵活。
- 定时对压力、电流、出水量、振动、噪音等进行点检, 发现异常时及时处理。
- 长期停止运行时应采取适当保护措施, 以防止生锈。

以上内容是安装调试时的一般注意事项, 详细操作规程请参阅我公司随机文件中的安装使用说明书, 以便更好地保证设备在最佳状态下运行。

