

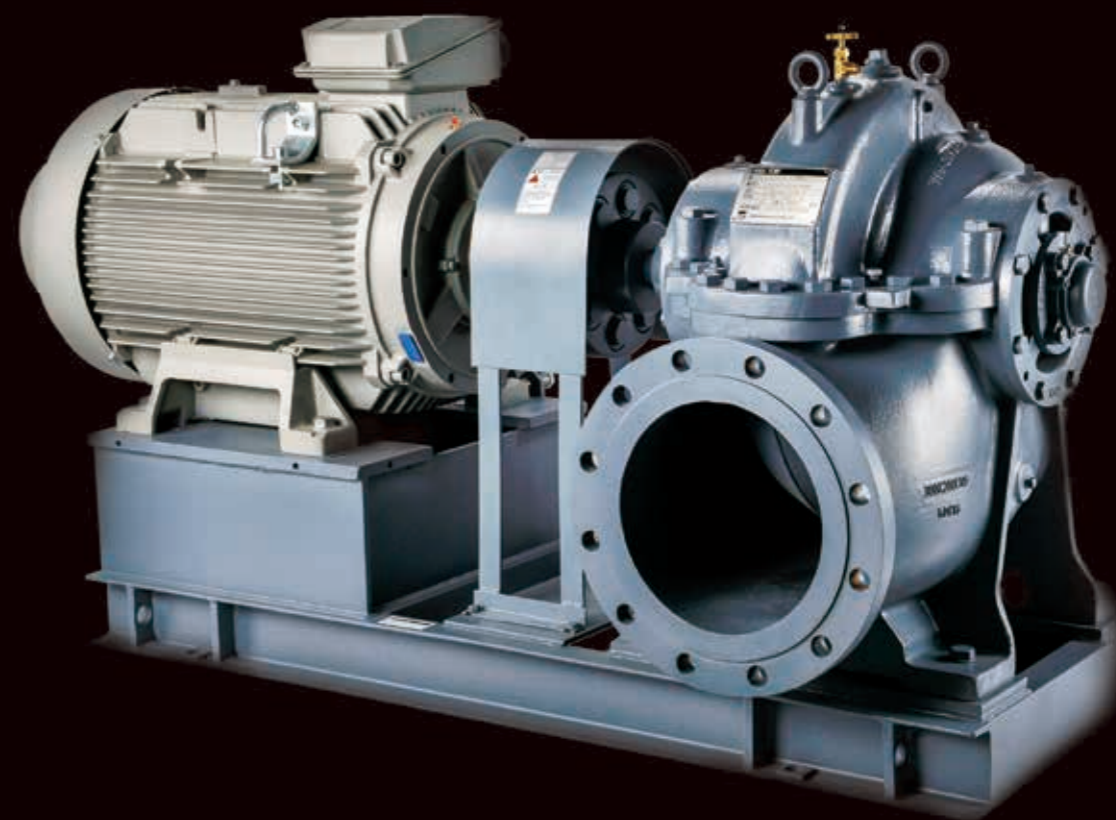


CNC

水平中开式离心泵

eDYNAMiQ

Eco, Dynamic and Integrated Quality



⚠ 注意

- 在阅读和理解泵手册之前，不要尝试操作、检查或维修该泵。
- 非专业人员不得进行接线和接地工作，非专业人员进行接线和接地工作极为危险，用户应安装漏电断路器和过载安全装置，以防触电和火灾。

声明：我公司保留变更产品设计不预先通知的权利，解释权归属荏原机械（中国）有限公司。



荏原机械(中国)有限公司
EBARA MACHINERY (CHINA) CO., LTD.

电话(TEL):+86-10-65309996 传真(FAX):+86-10-65308516
网址(Web site):www.ebara.cn

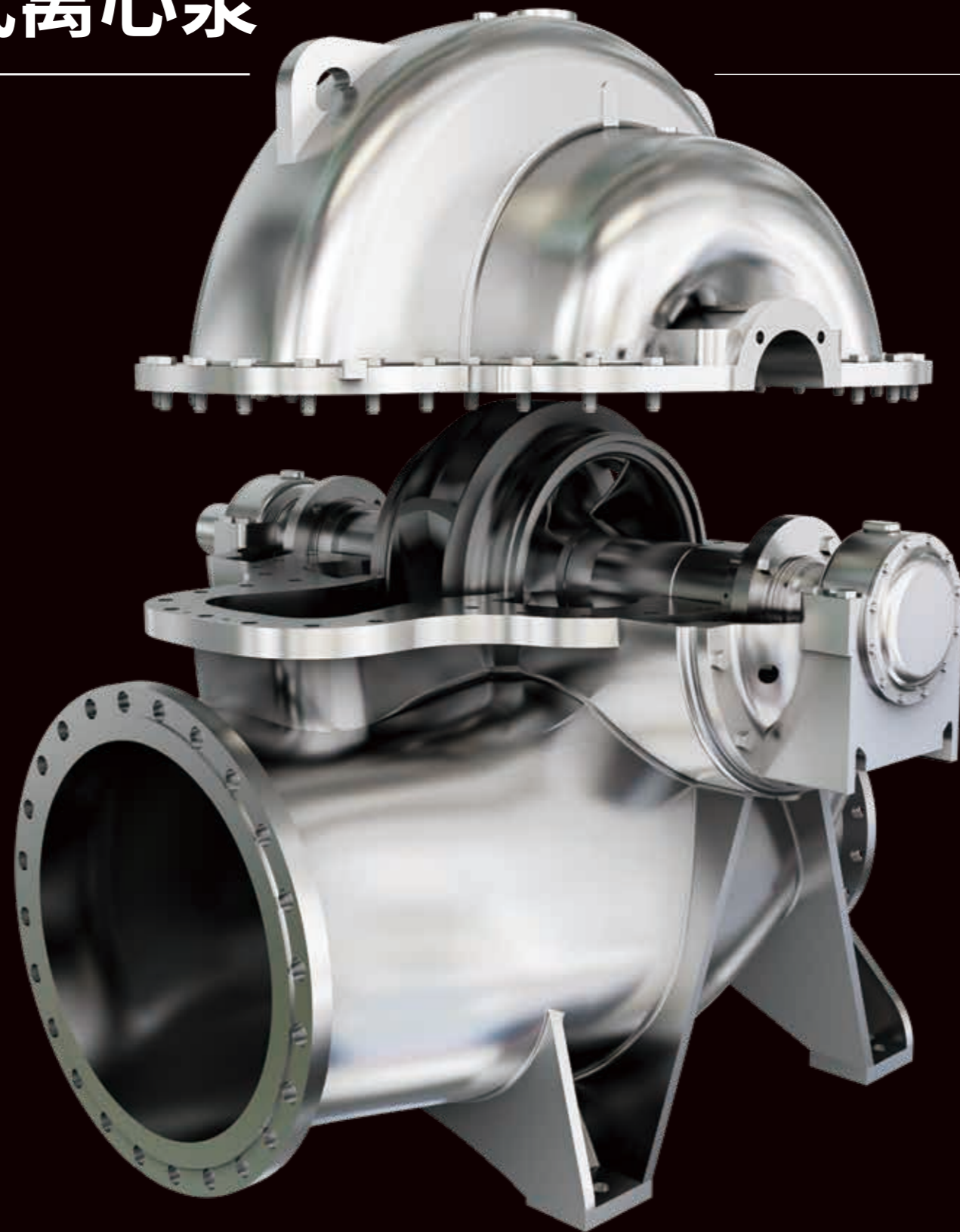


总部 (Headquarters)
中国北京市朝阳区东三环中路7号北京财富中心A座303室
No7, Middle Road, East three Zone, Chao Yang District, Peking City, China
303, A seat Fortune Plaza Peking

OB35-2020 04-01.001

CNC

水平中开式离心泵



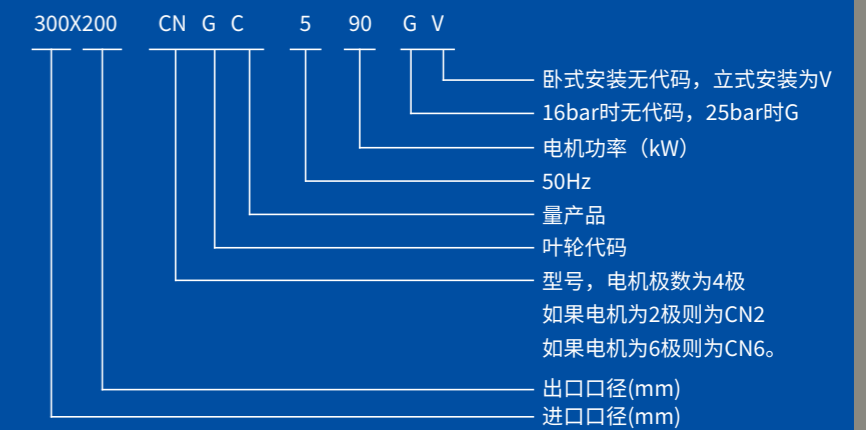
产品特点

- 设计紧凑、安装简便、维护工作量小
- 轴向中开式结构、检测和维修时，拆除上泵体非常方便
- 性能范围广，最高扬程可达150米。
- 高质量密封筒式轴承单元，经久耐用
- 可允许很高的工作压力，确保稳定运行
- 机械密封，维修方便

产品用途

- 供水
- 热水和冷水循环
- 用于冷却塔
- 灌溉、工业用途
- 排水
- 洒水
- 空调
- 用于游泳池

产品识别代码



Looking ahead,
going beyond expectations
Ahead > Beyond

目 录

目 录	1
规 格	2
选 型	3-4
机械密封断面图	5
泵断面图	6-8
泵头外型尺寸	9-10
法兰尺寸	11
泵头外型尺寸 (填料)	12
外型尺寸-2P	13
外型尺寸-4P	14-16
法 兰	17
外型尺寸-4P (填料)	18
外型尺寸-6P	19-20
外型尺寸-6P (填料)	21-22
通讯录	23

规格

泵规格

项目		16bar		25bar	
抽送介质	介质性质	清水、工业用水、河水			
	介质温度	0~80°C (注1)			
最大吸入压力		10bar (10.2kgf/cm ²)		20bar (20.4kgf/cm ²)	
最大工作压力		16bar (16.3kgf/cm ²)		25bar (25.5kgf/cm ²)	
结构	叶轮	闭式双吸			
	轴封	机械密封/填料密封		机械密封(平衡型)/填料密封	
	冲洗方式	自冲洗			
	轴承	球轴承			
法兰		GB PN16 RF		GB PN25 RF	
材料 (标配)	泵体	铸铁	球墨铸铁 (注2)	球墨铸铁	
	叶轮	铸青铜	铸不锈钢 (注2)	铸青铜	
	轴	不锈钢			
	机械密封	陶瓷/石墨/NBR或碳化硅/石墨/FPM (注3)		碳化硅/石墨/EPDM	
材料 (可选)	泵体	球墨铸铁			
	叶轮	不锈钢 (304/316)	铸青铜 (注2, 注4)	不锈钢 (304/316)	
	轴	其它不锈钢 (316等)			
	机械密封	碳化硅/碳化硅,碳化硅/石墨 NBR→EPDM/FPM			

注:1.其他介质,最低温度可达-10°C,加外冲洗装置后,最高温度可达+105°C
 2.适用机型:350X250CNJC/350X300CNEC/400X300CNGC/400X300CNHC/400X300CNJC/450X300CNJC/450X350CNGC/450X350CNHC/450X400CNEC/450X400CNFC/500X350CNGC/500X350CNHC/500X350CNJC/500X400CNFC/500X450CNEC。
 3.轴径<100mm时,机封采用JohnCrane2100系列,材质为CER/C/NBR,轴径≥100mm时,机封采用JohnCrane8-1系列,材质为SiC/C/FPM。
 4.300X200CNKC、400X300CNJC无青铜材质叶轮。

电机规格 (往原机械有限公司标配电机)

极数	2极	4极	6极
同步转速	3000min-1	1500min-1	1000min-1
相	三相		
电压	380V±10%		
型式	全封闭自扇冷(室内)		
防护等级	IP55		
变频运转	可以(30~50Hz)		

可选配置:全封闭自扇型(室外)
 变频运转(0~50Hz)
 用户要求的其他形式电机
 电机功率大于等于355Kw以上时,采用高压电机。

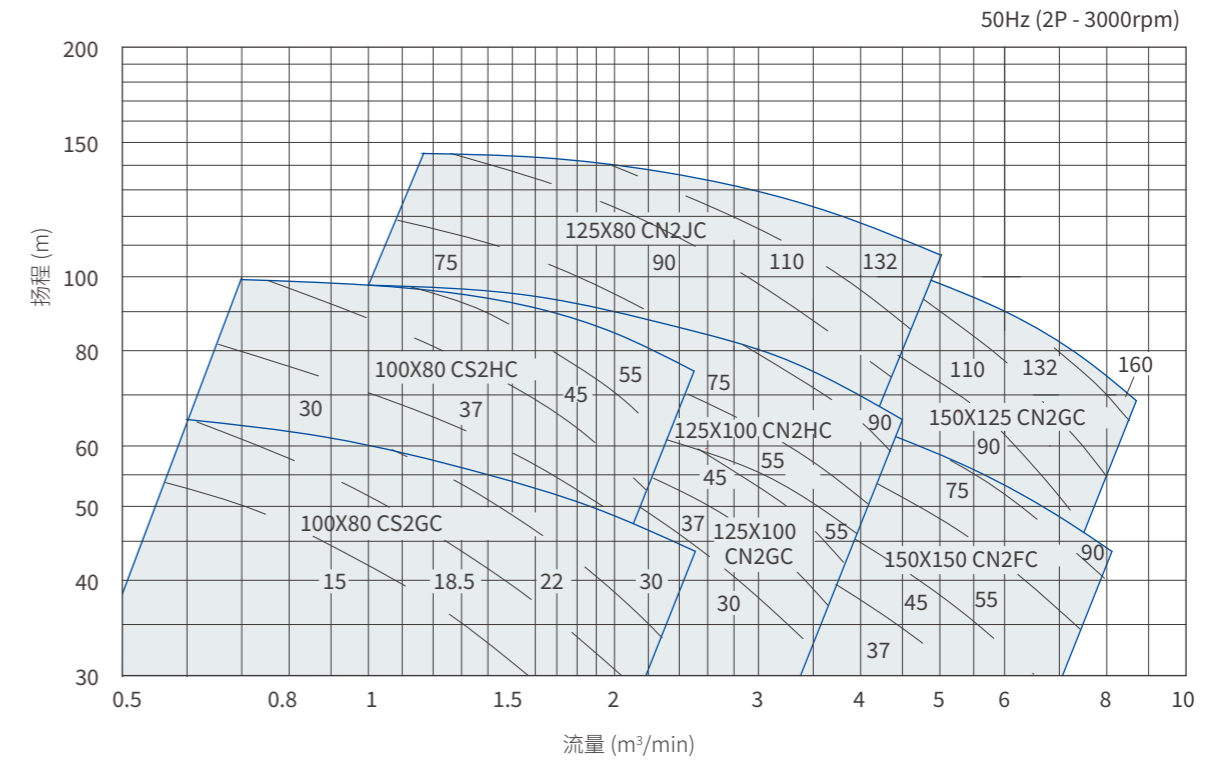
附件

标准	可选
焊接共用底座*1	GB配对焊接法兰
联轴器	膜片联轴器
联轴器护罩	轴承测温装置

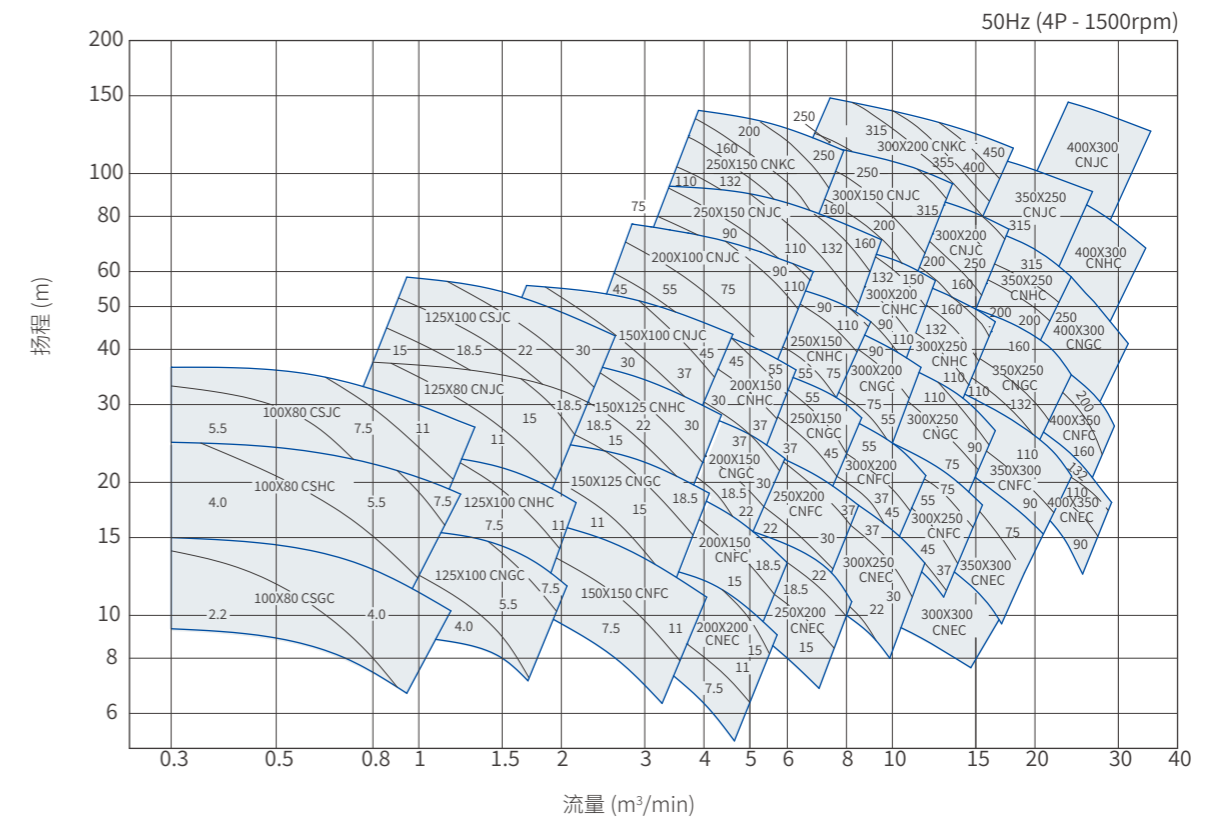
*1:配置高压电机时,采用分体式底座

型谱

CNC 2P 50Hz

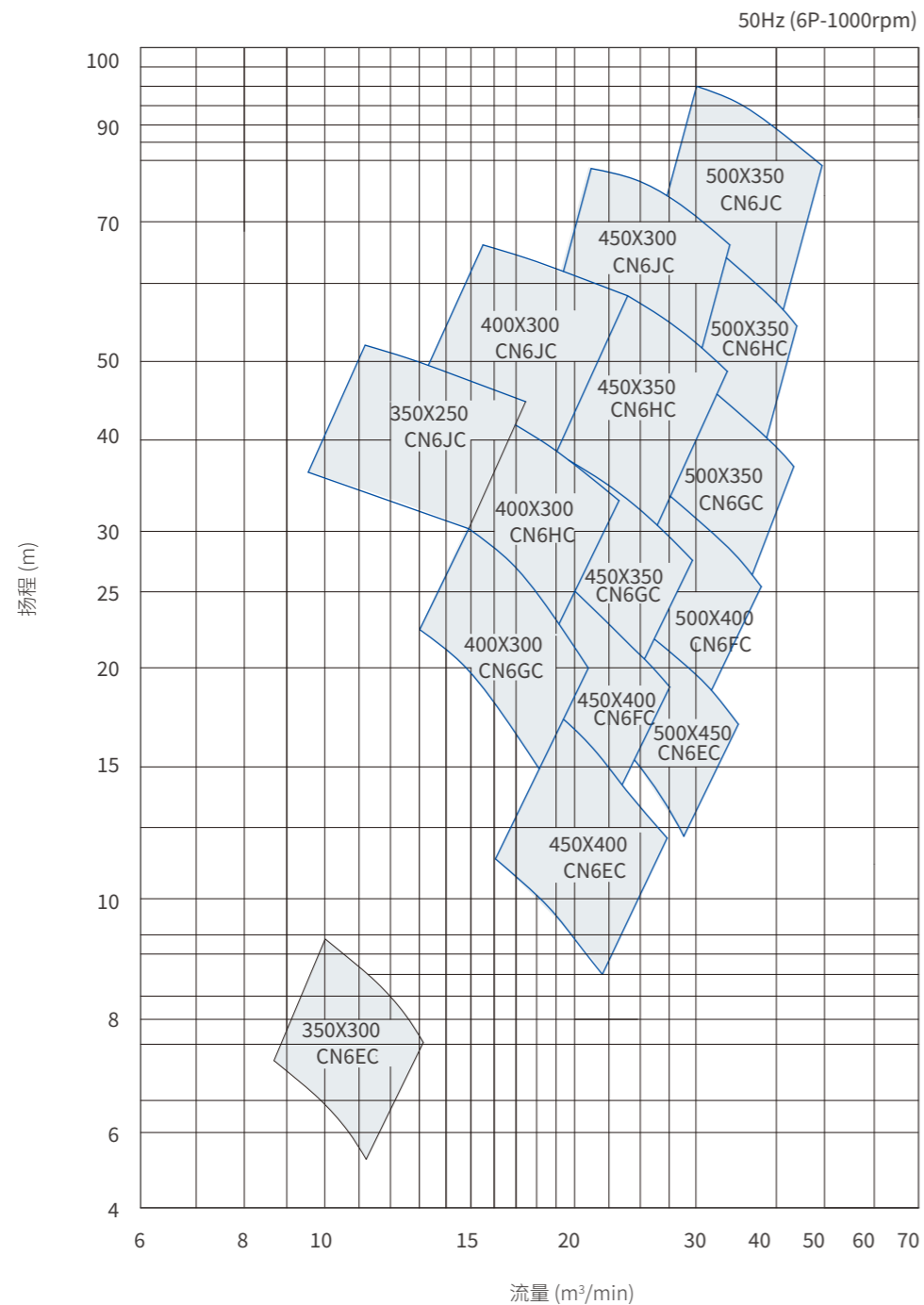


CNC 4P 50Hz



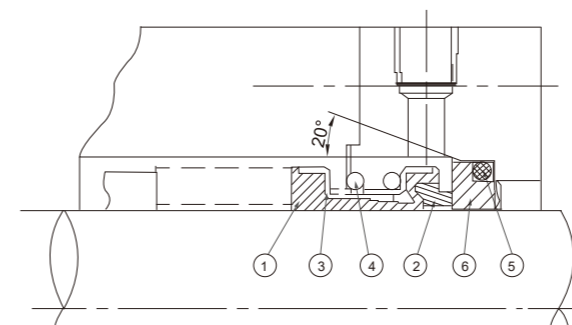
型谱

CNC 6P 50Hz



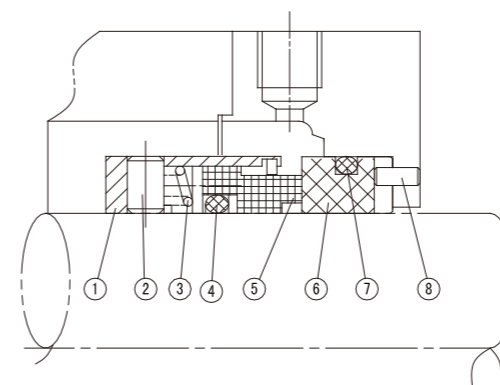
机械密封断面图

16bar 轴径<100mm用



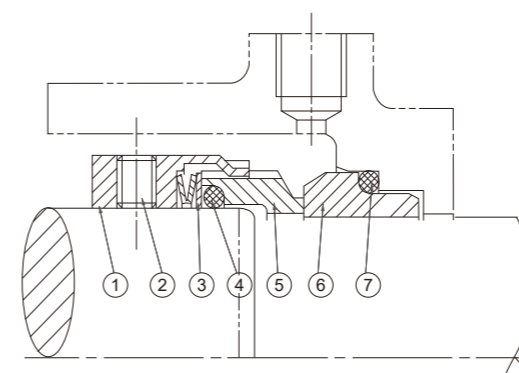
零件号	零件名称	材料	数量/套
1	波纹管	NBR	1
2	动环	石墨	1
3	驱动环	NBR	1
4	弹簧	316	1
5	静环辅助密封	NBR	1
6	静环	陶瓷	1

16bar 轴径≥100mm用



零件号	零件名称	材料	数量/套
1	驱动环	316	1
2	紧定螺钉	316	3
3	弹簧	316	N
4	动环辅助密封	FPM	1
5	动环	石墨	1
6	静环	碳化硅	1
7	静环辅助密封	FPM	1
8	销	316	1

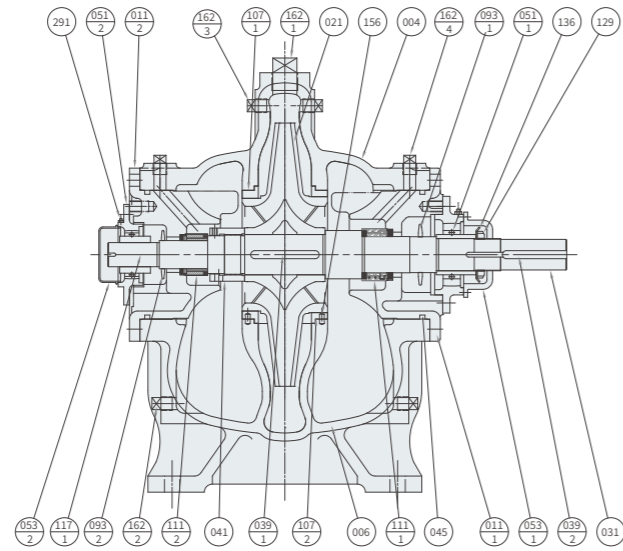
25bar 用



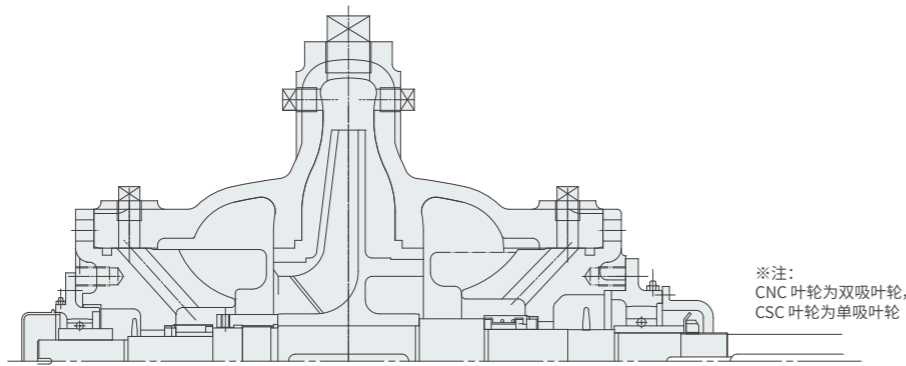
零件号	零件名称	材料	数量/套
1	驱动环	316	1
2	紧定螺钉	316	3
3	弹簧	316	N
4	动环辅助密封	EPDM	1
5	动环	石墨	1
6	静环	碳化硅	1
7	静环辅助密封	EPDM	1

泵断面图

类型:CNC



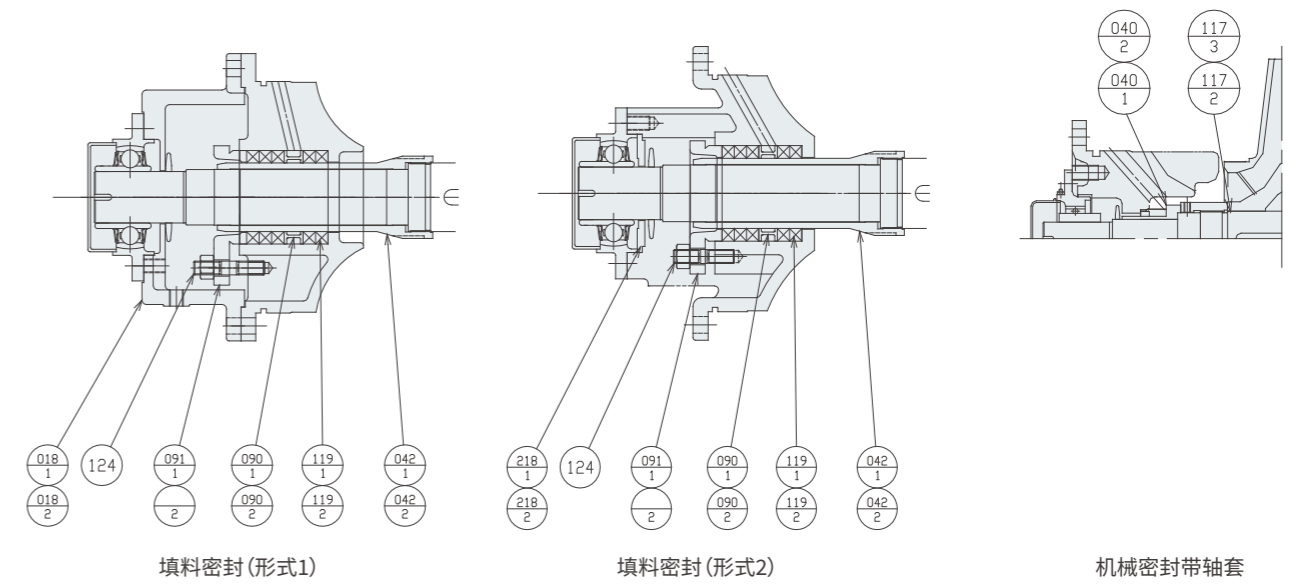
类型:CSC



162-3	方头管塞	Q235-A	Q235-A	2					
162-2	方头管塞	Q235-A	Q235-A	2	162-4	方头管塞	Q235-A	Q235-A	2
162-1	方头管塞	Q235-A	Q235-A	1	045	O型圈	NBR	NBR	2
051-2	轴承组	HT200	HT200	1	156	锁销	06Cr19Ni10	06Cr18Ni9	2
051-1	轴承组	HT200	HT200	1	136	轴承垫圈	Q235-A	Q235-A	1
041	叶轮螺母	ZCuSn5Pb5Zn5	ZCuSn5Pb5Zn5	1	129	轴承螺母	Q235-A	Q235-A	1
039-2	联轴器键	50号钢	50号钢	1	117-1	密封垫 (泵体用)	纤维材料	纤维材料	1
039-1	叶轮键	20Cr13	20Cr13	1	111-2	机械密封	-	-	1
031	轴	20Cr13或06Cr17Ni12Mo2	20Cr13	1	111-1	机械密封	-	-	1
021	叶轮	ZCuSn5Pb5Zn5	ZCuSn5Pb5Zn5	1	107-1	泵体密封环 (非传动端)	ZCuSn5Pb5Zn5	ZCuSn5Pb5Zn5	1
011-2	侧盖	HT250或QT450	QT450	1	107-2	泵体密封环 (传动端)	ZCuSn5Pb5Zn5	ZCuSn5Pb5Zn5	1
011-1	侧盖	HT250或QT450	QT450	1	093-2	挡水环 (非传动端)	橡胶	橡胶	1
006	下泵体	HT250或QT450	QT450	1	093-1	挡水环 (传动端)	橡胶	橡胶	1
004	上泵体	HT250或QT450	QT450	1	053-2	轴承盖	HT200	HT200	1
291	注油嘴	HS62-1	HS62-1	2	053-1	轴承盖	HT200	HT200	1
零件号	零件名称	16bar 25bar		数量	零件号	零件名称	16bar 25bar		数量
		材 质					材 质		

泵断面图

其他密封形式



填料密封 (形式1)

124	双头螺柱	06Cr19Ni10	4
042-2	轴套 (非驱动端)	CuSn5Pb5Zn5	1
042-1	轴套 (驱动端)	CuSn5Pb5Zn5	1
018-2	轴承连接架 (非驱动端)	HT250	1
018-1	轴承连接架 (驱动端)	HT250	1
零件号	零件名称	材 质	数量

119-2	填料 (非驱动端)	碳纤维	5
119-1	填料 (驱动端)	碳纤维	5
091-2	填料压盖 (非驱动端)	CuSn5Pb5Zn5	1
091-1	填料压盖 (驱动端)	CuSn5Pb5Zn5	1
090-2	填料环 (非驱动端)	06Cr19Ni10	1
090-1	填料环 (驱动端)	06Cr19Ni10	1
零件号	零件名称	材 质	数量

填料密封 (形式2)

124	双头螺柱	06Cr19Ni10	4
042-2	轴套 (非驱动端)	CuSn5Pb5Zn5	1
042-1	轴套 (驱动端)	CuSn5Pb5Zn5	1
218-2	轴承挡板 (非驱动端)	HT250	1
218-1	轴承挡板 (驱动端)	HT250	1
零件号	零件名称	材 质	数量

119-2	填料 (非驱动端)	碳纤维	5
119-1	填料 (驱动端)	碳纤维	5
091-2	填料压盖 (非驱动端)	CuSn5Pb5Zn5	1
091-1	填料压盖 (驱动端)	CuSn5Pb5Zn5	1
090-2	填料环 (非驱动端)	06Cr19Ni10	1
090-1	填料环 (驱动端)	06Cr19Ni10	1
零件号	零件名称	材 质	数量

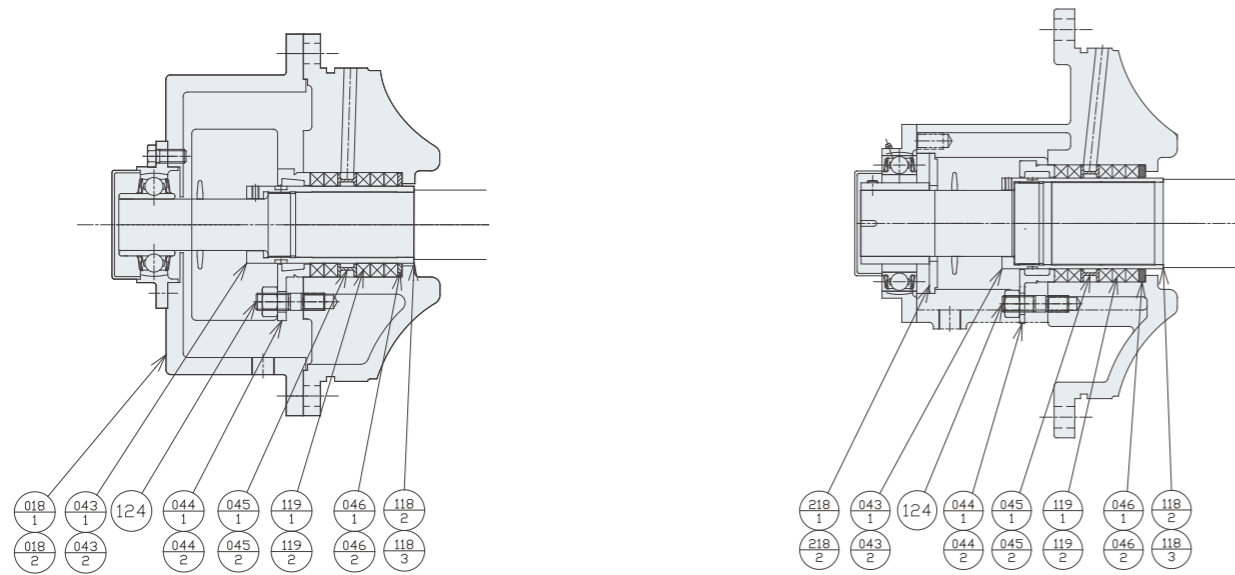
机械密封带轴套

040-2	轴套 (非驱动端)	CuSn5Pb5Zn5	1
040-1	轴套 (驱动端)	CuSn5Pb5Zn5	1
零件号	零件名称	材 质	数量

117-3	轴套垫片 (非驱动端)	V#6500	1
117-2	轴套垫片 (驱动端)	V#6500	1
零件号	零件名称	材 质	数量

泵断面图

其他密封形式



119-2	填料 (非驱动端)	碳纤维	5	119-2	填料 (非驱动端)	碳纤维	5
119-1	填料 (驱动端)	碳纤维	5	119-1	填料 (驱动端)	碳纤维	5
118-3	轴套垫片 (非驱动端)	PTFE	1	118-3	轴套垫片 (非驱动端)	PTFE	1
118-2	轴套垫片 (驱动端)	PTFE	1	118-2	轴套垫片 (驱动端)	PTFE	1
046-2	填料挡圈 (非驱动端)	06Cr19Ni10	1	046-2	填料挡圈 (非驱动端)	06Cr19Ni10	1
046-1	填料挡圈 (驱动端)	06Cr19Ni10	1	046-1	填料挡圈 (驱动端)	06Cr19Ni10	1
045-2	填料环 (非驱动端)	06Cr19Ni10	1	045-2	填料环 (非驱动端)	06Cr19Ni10	1
045-1	填料环 (驱动端)	06Cr19Ni10	1	045-1	填料环 (驱动端)	06Cr19Ni10	1
044-2	填料压盖 (非驱动端)	06Cr19Ni10	1	044-2	填料压盖 (非驱动端)	06Cr19Ni10	1
044-1	填料压盖 (驱动端)	06Cr19Ni10	1	044-1	填料压盖 (驱动端)	06Cr19Ni10	1
124	双头螺柱	06Cr19Ni10	4	124	双头螺柱	06Cr19Ni10	4
043-2	轴套 (非驱动端)	06Cr19Ni10	1	043-2	轴套 (非驱动端)	06Cr19Ni10	1
043-1	轴套 (驱动端)	06Cr19Ni10	1	043-1	轴套 (驱动端)	06Cr19Ni10	1
018-2	轴承连接架 (非驱动端)	HT250	1	218-2	轴承挡板 (非驱动端)	HT250	1
018-1	轴承连接架 (驱动端)	HT250	1	218-1	轴承挡板 (驱动端)	HT250	1
零件号	零件名称	材质	数量	零件号	零件名称	材质	数量

注:适用机型

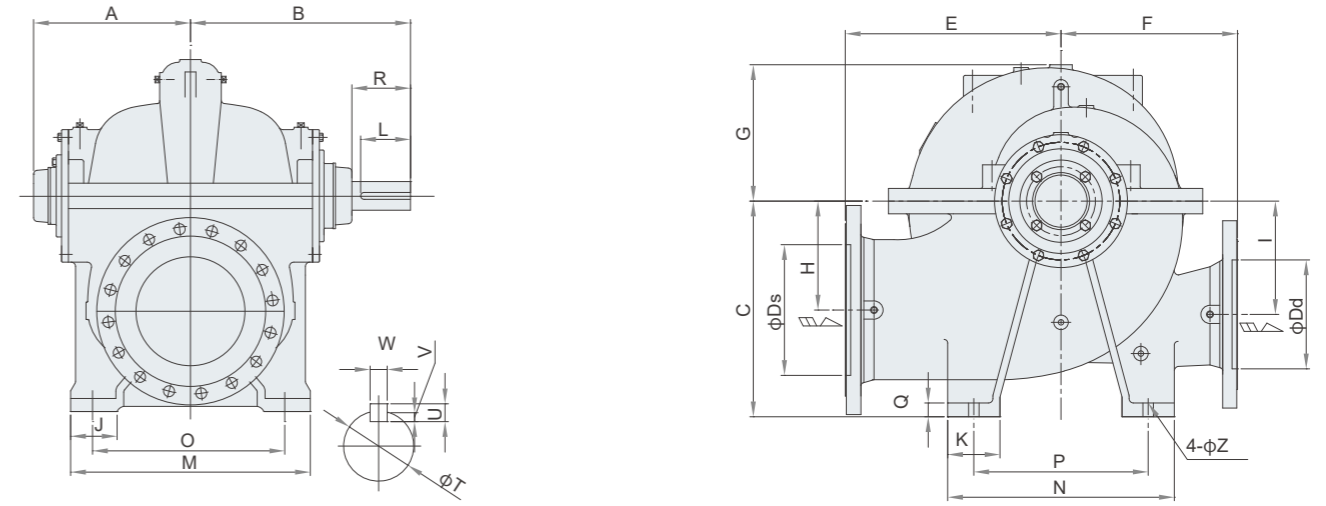
350口径: 350X250CNJC/350X300CNEC

400口径: 400X300CNGC/400X300CNHC/400X300CNJC

450口径: 450X300CNJC/450X350CNGC/450X350CNHC/450X400CNEC/450X400CNFC

500口径: 500X350CGC/500X350CNHC/500X350CNJC/500X400CNFC/500X450CNEC

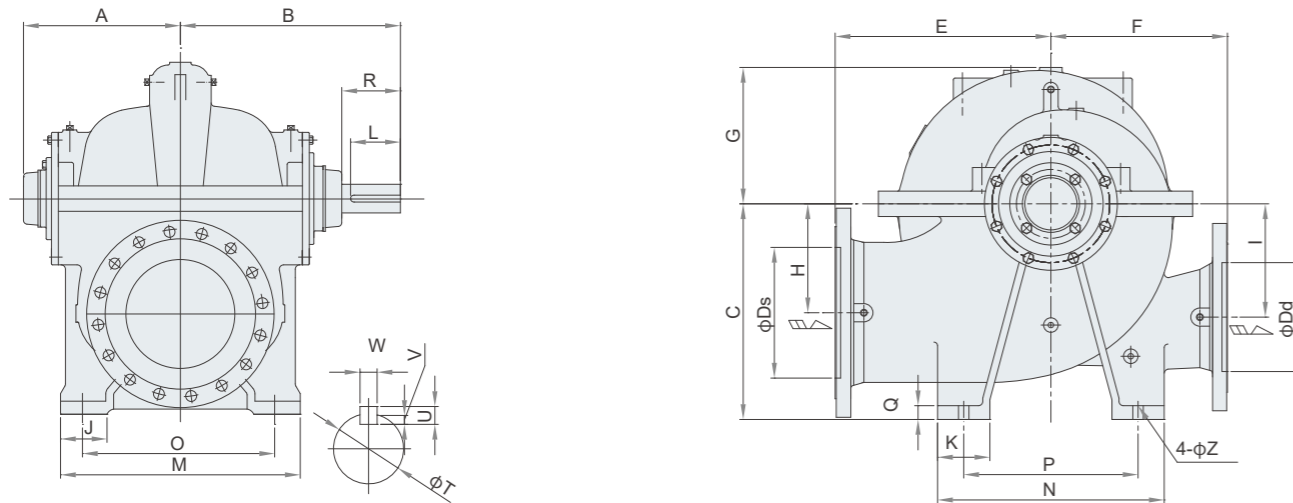
泵头外形尺寸



单位:mm

型号	尺寸		泵																	轴						重量													
	Ds	Dd	A	B	C	E	F	G	H	I	J	K	M	N	O	P	Q	Z	L	R	T	U	V	W	KG														
100X80CSGC						270	240	169	140	140															143														
100X80CSHC	100	80	221	250	295	280	220	185	150	160	60	70	300	290	250	230	20	19	56	68	28	8	5	10	165														
100X80CSJC							230	202	160	180											63				200														
125X100CSJC			247	325	375	350	280	263	200	230	90	100	430	400	350	300								280															
125X100CNGC	125	100	231	350	295	290	250	181	150	150	60	70	300	290	250	230	20	19	80	82	38	8	5	10	209														
125X100CNHC						300																				195	160												
125X80CNJC	125	80	231	350	295	330	250	226	150	190	70	80	340	320	280	250	20	19	80	82	38	8	5	10	250														
150X150CNFC	150	150	262	370	355	330	290	205	180	170	80	90	380	360	310	270	25	19	80	82	38	8	5	10	253														
150X125CNGC	150	125	271	395	355	330	260	224	190	190	80	90	380	360	310	270	25	19	90	102	48	9	5.5	14	275														
150X125CNHC						350	280	243																		210	210												
150X100CNJC	150	100	271	395	390	380	290	269	190	240	90	100	430	400	350	300	25	19	90	102	48	9	5.5	14	330														
200X200CNEC	200	200	263	370	375	355	300	223	190	190	90	100	430	400	350	300	25	19	80	82	38	8	5	10	270														
200X150CNFC			263	370	375	355	285	224	190	190										80	82	38	8	5	10	280													
200X150CNGC								245																			210	90	100	430	400	350	300	25	19				
200X150CNHC			282	395	390	375	295	268		200										90	92	48	9	5.5	14	355													
200X100CNJC	200	100	305	450	445	420	335	309	200	270	100	110	480	450	390	340	25	24	100	112	55	10	6	16	445														
250X200CNEC	250	200	273	395	425	395	315	243	210	210	100	110	480	450	390	340	25	24	80	97	38	8	5	10	360														
250X200CNFC			282					247																															
250X150CNGC	250	150	282	395	445	395	315	276	240	100	110	480	450	390	340	25	24		90	92	48	9	5.5	14	415														
250X150CNHC			315	450		430	325	299																		220	260												
250X150CNJC			350	500	495	470	355	346		300			110	120	550	520	450	400	30	24	110	124	65	11	7	18	605												
250X150CNKC			382	530	500	505	430	407	290	345											125	141	75	12	8	20	835												
300X250CNEC	300	250	302	415	475	445	355	274	235	235	110	120	550	520	450	400	30	24	90	92	48	9	5.5	14	435														
300X200CNFC	300	200	315	450	475	445	355	280	235	235	110	120	550	520	450	400	30	24	100	102	55	10	6	16	490														
300X200CNGC			470		300			250	270																		122												
300X200CNHC			350	500	495	465	365	332	250	290																									110	124	65	11	7
300X150CNJC	300	150	382	530	500	520	405	384	250	335	110	120	550	520	450	400	30	24	125	141	75	12	8	20	785														

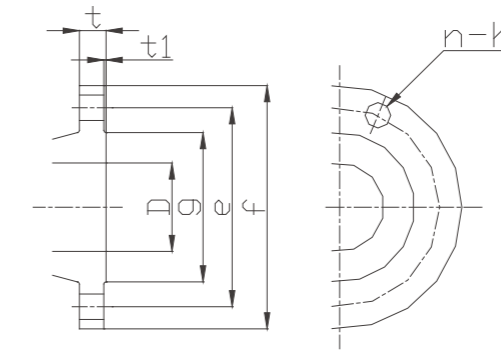
泵头外形尺寸



单位:mm

型号	尺寸		泵														轴						重量 KG					
	Ds	Dd	A	B	C	E	F	G	H	I	J	K	M	N	O	P	Q	Z	L	R	T	U		V	W			
300X250CNFC	300	250	335	470	495	495	405	306	250	260	110	120	550	520	450	400	30	24	100	102	55	10	6	16	570			
300X250CNGC			360	500				313											337	275	295	110	114	65	11	7	18	620
300X250CNHC			520	337	275	295	110	114	65	11									7	18	615							
300X200CNJC	300	200	382	530	500	525	415	379	275	320	110	120	550	520	450	400	30	24	125	141	75	12	8	20	860			
300X200CNKC			415	585	560	570	475	436	290	380	140	150	620	700	500	550	35	26	140	156	85	14	9	22	1070			
350X300CNFC	350	300	386	530	600	560	450	345	310	310	130	150	620	700	500	550	38	26	110	125	65	11	7	18	800			
350X250CNGC			386	530	600	560	450	350	310	303	135	150	620	700	500	550	38	26	110	125	65	11	7	18	790			
350X250CNHC			414	560			440	373	315	330									125	140	75	12	7.5	20	845			
400X350CNEC	400	350	451	596	630	620	470	355	325	335	140	150	720	700	590	550	38	26	110	124	65	11	7	18	1030			
400X350CNFC			439	585	630	625	510	385	305	344	150	150	700	700	550	550	38	26	125	140	75	12	7.5	20	1035			
300X300CNEC	300	300	371	480	520	500	500	300	265	265	130	120	620	600	500	480	30	24	90	92	48	9	5.5	14	612			
350X250CNJC	350	250	455	625	690	650	500	490	380	450	120	140	700	700	620	560	30	28	140	156	85	14	9	22	1440			
350X300CNEC	350	300	414	556	580	550	420	375	290	320	120	140	700	600	620	460	30	28	100	112	55	10	6	16	640			
400X300CNGC	400	300	510	680	630	620	510	435	315	380	120	140	800	700	560	30	28	140	156	85	14	9	25	1580				
400X300CNHC			514	733	710	730	530	485																	440	163	177	95
400X300CNJC			775	560	545	430	505	163	177	95															14	9	25	2210
450X350CNGC	450	350	530	700	700	690	550	485	355	415	130	160	860	800	780	640	35	30	140	156	85	14	9	22	1270			
450X350CNHC			534	748	775	800	600	545																		475	163	177
450X300CNJC	450	300	534	748	875	820	630	610	480	570	130	160	860	900	780	740	35	30	163	177	95	14	9	25	2180			
450X400CNEC	450	400	492	638	690	690	550	460	365	390	130	160	860	800	780	640	35	30	110	124	65	11	7	18	1100			
450X400CNFC			517	668	710														125	141	75	12	8	20	1160			
500X350CNGC	500	350	599	808	775	750	600	535	395	470	130	160	920	900	840	740	35	30	163	177	95	14	9	25	1810			
500X350CNHC			622	819	825	900	640	600											530	178	180	115	18	11	32	2430		
500X350CNJC			925	920	710	675	535	635	178	180									115	18	11	32	3200					
500X400CNFC	500	400	549	720	775	750	600	515	410	450	130	160	920	900	840	740	35	30	140	156	85	14	9	22	1480			
500X450CNEC	500	450	543	693	780	750	600	510	410	440	130	160	920	900	840	740	35	30	125	141	75	12	8	20	1410			

法兰尺寸



铸铁16bar法兰 (GB PN16)

单位:mm

D	g	e	f	t	t1	n	h
80	132	160	200	22	3	8	Φ19
100	156	180	220	24	3	8	Φ19
125	184	210	250	26	3	8	Φ19
150	211	240	285	26	3	8	Φ23
200	266	295	340	30	3	12	Φ23
250	319	355	405	32	3	12	Φ28
300	370	410	460	32	4	12	Φ28
350	429	470	520	36	4	16	Φ28
400	480	525	580	38	4	16	Φ31

球墨铸铁16bar法兰 (GB PN16)

单位:mm

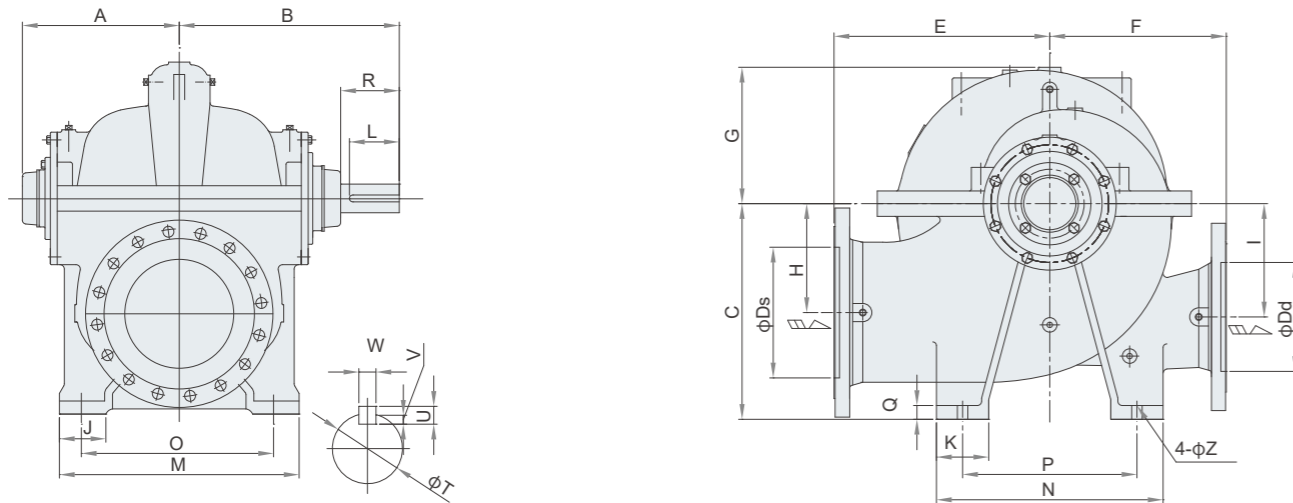
D	g	e	f	t	t1	n	h
250	319	355	405	22	3	12	Φ28
300	370	410	460	24.5	4	12	Φ28
350	429	470	520	26.5	4	16	Φ28
400	480	525	580	28	4	16	Φ31
450	548	585	640	30	4	20	Φ31
500	609	650	715	31.5	4	20	Φ34

球墨铸铁25bar法兰 (GB PN25)

单位:mm

D	g	e	f	t	t1	n	h
80	132	160	200	19	3	8	Φ19
100	156	190	235	19	3	8	Φ23
125	184	220	270	19	3	8	Φ28
150	211	250	300	20	3	8	Φ28
200	274	310	360	22	3	12	Φ28
250	330	370	425	24.5	3	12	Φ31
300	389	430	485	27.5	4	16	Φ31
350	448	490	555	30	4	16	Φ34
400	503	550	620	32	4	16	Φ37

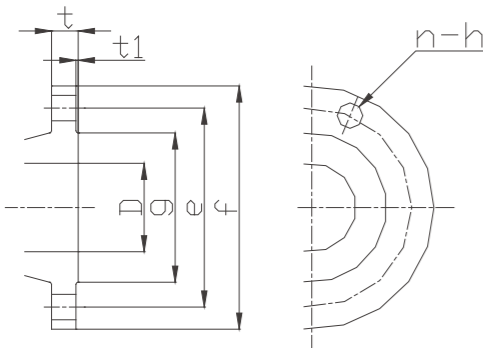
泵头外形尺寸(填料)



单位:mm

型号	尺寸		泵															轴										重量	
	Ds	Dd	A	B	C	E	F	G	H	I	J	K	M	N	O	P	Q	Z	L	R	T	U	V	W	KG				
350X250CNJC	350	250	586	760	690	650	500	490	380	450	120	140	700	700	620	560	30	28	140	156	85	14	9	22	1440				
350X300CNEC	350	300	511	657	580	550	420	375	290	320	120	140	700	600	620	460	30	28	100	112	55	10	6	16	640				
400X300CNGC	400	300	618	792	630	620	510	435	315	380	120	140	800	700	560	30	28	140	156	85	14	9	22	1170					
400X300CNHC			647	855	710	730	530	485		440															800	720	660	30	28
400X300CNJC	400	300	645	827	700	690	550	485	355	415	130	160	860	800	780	640	35	30	140	156	85	14	9	22	1270				
450X350CNGC																										667	875	775	800
450X350CNHC	450	350	667	875	875	820	630	610	480	570	130	160	860	900	780	740	35	30	163	177	95	14	9	25	2180				
450X400CNEC																										656	801	690	690
450X400CNFC	450	400	654	804	710	690	550	460	365	390	130	160	860	800	780	640	35	30	125	141	75	12	8	20	1160				
500X350CNGC			690	900	775																					750	600	535	395
500X350CNHC	500	350	790	988	825	900	640	600	530	470	130	160	920	900	840	840	35	30	178	180	115	18	11	32	2430				
500X350CNJC																										925	920	710	675
500X400CNFC	500	400	721	891	775	750	600	515	410	450	130	160	920	900	840	740	35	30	140	156	85	14	9	22	1480				
500X450CNEC																										705	855	780	750

法兰

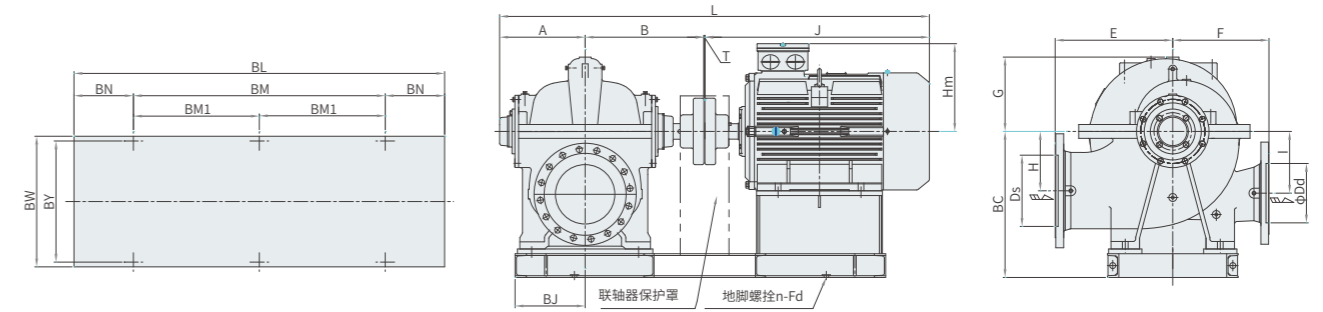


球墨铸铁16bar法兰(GB PN16)

单位:mm

D	g	e	f	t	t1	n	h
250	319	355	405	22	3	12	φ28
300	370	410	460	24.5	4	12	φ28
350	429	470	520	26.5	4	16	φ28
400	480	525	580	28	4	16	φ31
450	548	585	640	30	4	20	φ31
500	609	650	715	31.5	4	20	φ34

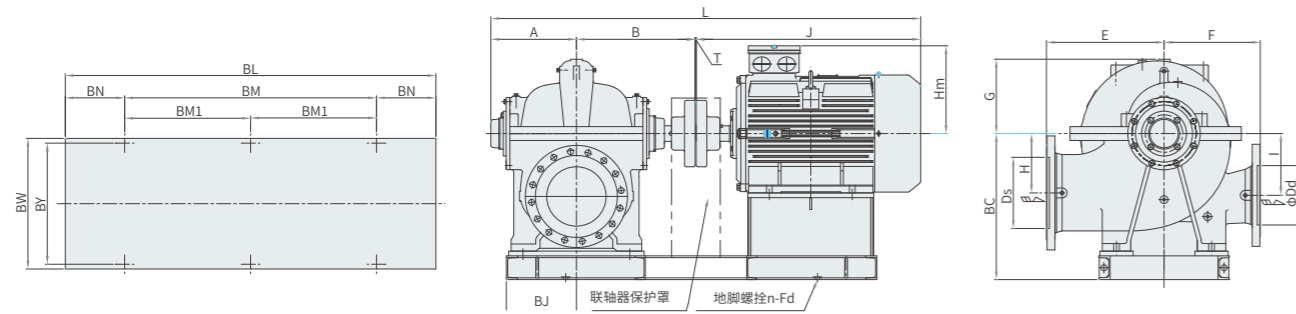
外形尺寸-2P



单位:mm

型号	电机 kW	尺寸		泵										电机										底座					总计		
		Ds	Dd	A	B	C	E	F	G	H	I	重量	机座号	MR	MA	Hm	重量	BJ	BC	BN	BN1	BM	BL	BW	BY	n-fd	重量	T	L	重量	
100X80CS2GC	15	100	80	221	250	295	270	240	169	140	140	143	160M	323	292	115	395	-	160	-	625	945	380	350	4-φ15	57	3	1089	334		
	18.5												160L	345	320	128	170	395	-	160	-	625	945	380	350	4-φ15	57	3	1139	347	
	22												180M	351.5	348.5	275	165	395	170	-	615	955	410	380	4-φ19	59	4	1174	386		
	30												200L	395.5	374.5	324	225	165	165	415	180	-	670	1030	450	410	4-φ19	72	4	1245	459
100X80CS2HC	30	100	80	221	250	295	280	220	185	150	160	165	200L	395.5	374.5	324	225	165	415	180	-	670	1030	450	410	4-φ19	72	4	1245	481	
	37												225M	414.5	405.5	335	296	165	415	190	-	690	1070	490	450	4-φ19	72	4	1295	502	
	45												225M	414.5	405.5	335	296	165	415	190	-	690	1070	490	450	4-φ19	75	4	1295	555	
125X100CN2GC	30	125	100	231	350	295	290	250	181	150	150	209	200L	395.5	374.5	324	225	165	415	190	-	750	1130	450	410	4-φ19	75	4	1355	528	
	37												225M	414.5	405.5	335	296	165	415	200	-	770	1170	490	450	4-φ19	77	4	1405	549	
	45												250M	482.5	432.5	375	390	220	-	840	1280	550	510	4-φ19	88	4	1500	711			
125X100CN2HC	45	125	100	231	350	295	300	250	195	150	160	242	225M	414.5	405.5	335	296	165	415	200	-	770	1170	490	450	4-φ19	77	4	1405	639	
	55												250M	482.5	432.5	375	390	220	-	840	1280	550	510	4-φ19	88	4	1500	744			
	75												280S	514	446	504	536	205	415	230	165	915	1310	630	590	4-φ19	128	4	1545	898	
	90												280M	539.5	470.5	536	568	205	415	240	-	1375	1375	630	590	4-φ19	128	4	1595	929	
125X80CN2JC	75	125	80	231	350	295	330	250	226	190	190	250	280S	514	446	504	536	185	415	240	189	915	1344	630	590	4-φ19	130	4	1545	908	
	90												280M	539.5	470.5	536	568	205	415	240	-	1395	1395	630	590	4-φ19	130	4	1595	939	
	110												315S	559	631	555	865	205	460	240	220	945	1405	750	710	4-φ24	160	4	1775	1298	
150X150CN2FC	55	150	150	262	370	355	330	290	205	180	170	253	250M	482.5	432.5	375	390	205	475	230	189	955	1384	630	590	4-φ19	103	4	1551	770	
	75												280S	514	446	504	536	205	475	240	189	955	1384	630	590	4-φ19	119	4	1596	900	
	90												280M	539.5	470.5	536	568	205	475	240	-	1435	1435	630	590	4-φ19	119	4	1646	931	
	110												315S	559	631	555	865	205	495	250	230	945	1425	750	710	4-φ24	165	4	1826	1306	
150X125CN2GC	90	150	125	271	395	355	330	260	224	190	190	275	280M	539.5	470.5	405	536	205	475	240	-	980	1460	630	590	4-φ19	121	4	1680	950	
	110												315S	559	631	555	865	205	495	250	230	945	1425	750	710	4-φ24	165	4	1826	1306	
	132												315M	584.5	715.5	555	960	205	495	280	110	1450	1450	750	710	4-φ24	190	4	1970	1459	
	160												315L	610	690	1035	1035	205	495	280	260	1600	1600	750	710	4-φ24	190	4	1970	1534	

外形尺寸-4P

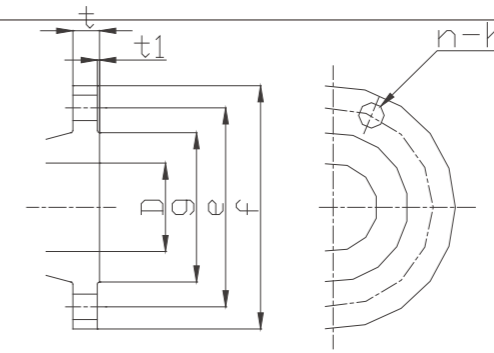


单位:mm

型号	电机		泵										电机					底座								总计					
	kW		Ds	Dd	A	B	C	E	F	G	H	I	重量	机座号	MR	MA	Hm	重量	BJ	BC	BN	BM	BM1	BL	BW	BY	n-fd	重量	T	L	重量
350X250CNCJ	250													355M	704	826	640	1685	360	910	215	3X578	578	2164	756	696	8-φ28	500	5	2615	3806
	315													355L	739	791	640	1890												2615	4022
350X300CNEC	45													225M	444.5	400.5	335	305			215	1152	-	1582				245	4	1819	1250
	55													250M	482.5	432.5	375	400	360	720	275	1220	-	1650	630	590	4-φ24	265	4	1889	1370
	75													280S	514	466	405	553				1205	-	1755			300	4	1954	1568	
400X300CNGC	160													315L	640	690	555	1070	420	810	220	3X560	560	2120	774	724	8-φ28	365	4	2524	2735
	200													315L	640	690	555	1220	420	810	220	3X560	560	2120	774	724	8-φ28	365	4	2524	2893
	250													355M	704	826	640	1685	410	850	300	2X835	835	2270	756	716	6-φ24	400	5	2725	3418
	315													355L	739	791	640	1890	410	850	300	2X835	835	2270	756	716	6-φ24	400	5	2725	3633
400X300CNHC	250													355M	704	826	640	1685	410	930	216	3X630	630	2322	830	770	8-φ28	550	5	2782	4006
	315													355L	739	791	640	1890											4006	4221	
	400																														
400X300CNCJ	400																														
	500																														
	800																														

注:尺寸表中无尺寸电机为高压电机,具体尺寸请与公司联系。

法兰



2P

铸铁16bar法兰(GB PN16)

单位:mm

D	g	e	f	t	t1	n	h
80	132	160	200	22	3	8	φ19
100	156	180	220	24	3	8	φ19
125	184	210	250	26	3	8	φ19
150	211	240	285	26	3	8	φ23
200	266	295	340	30	3	12	φ23
250	319	355	405	32	3	12	φ28
300	370	410	460	32	4	12	φ28
350	429	470	520	36	4	16	φ28
400	480	525	580	38	4	16	φ31

球墨铸铁25bar法兰(GB PN25)

单位:mm

D	g	e	f	t	t1	n	h
80	132	160	200	19	3	8	φ19
100	156	190	235	19	3	8	φ23
125	184	220	270	19	3	8	φ28
150	211	250	300	20	3	8	φ28
200	274	310	360	22	3	12	φ28
250	330	370	425	24.5	3	12	φ31
300	389	430	485	27.5	4	16	φ31
350	448	490	555	30	4	16	φ34
400	503	550	620	32	4	16	φ37

4P

铸铁16bar法兰(GB PN16)

单位:mm

D	g	e	f	t	t1	n	h
80	132	160	200	22	3	8	φ19
100	156	180	220	24	3	8	φ19
125	184	210	250	26	3	8	φ19
150	211	240	285	26	3	8	φ23
200	266	295	340	30	3	12	φ23
250	319	355	405	32	3	12	φ28
300	370	410	460	32	4	12	φ28
350	429	470	520	36	4	16	φ28
400	480	525	580	38	4	16	φ31

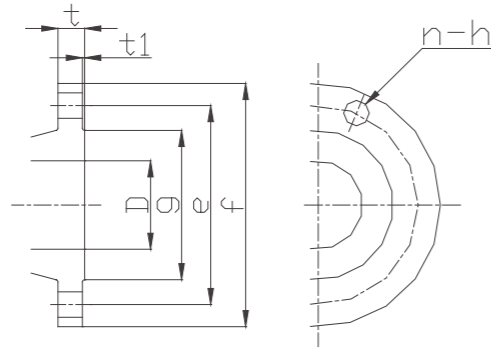
球墨铸铁25bar法兰(GB PN25)

单位:mm

D	g	e	f	t	t1	n	h
80	132	160	200	19	3	8	φ19
100	156	190	235	19	3	8	φ23
125	184	220	270	19	3	8	φ28
150	211	250	300	20	3	8	φ28
200	274	310	360	22	3	12	φ28
250	330	370	425	24.5	3	12	φ31
300	389	430	485	27.5	4	16	φ31
350	448	490	555	30	4	16	φ34
400	503	550	620	32	4	16	φ37

外形尺寸-6P

法兰

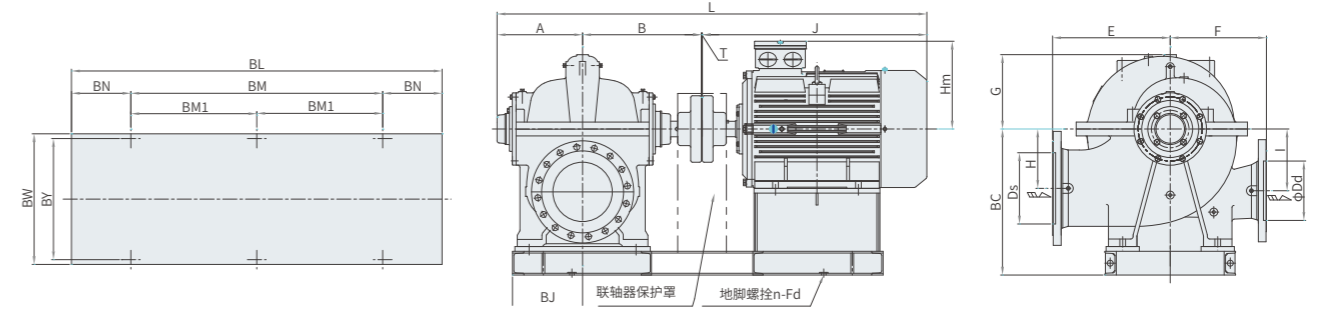


球墨铸铁16bar法兰 (GB PN16)

单位:mm

D	g	e	f	t	t1	n	h
250	319	355	405	22	3	12	φ28
300	370	410	460	24.5	4	12	φ28
350	429	470	520	26.5	4	16	φ28
400	480	525	580	28	4	16	φ31
450	548	585	640	30	4	20	φ31
500	609	650	715	31.5	4	20	φ34

外形尺寸-6P(填料)



单位:mm

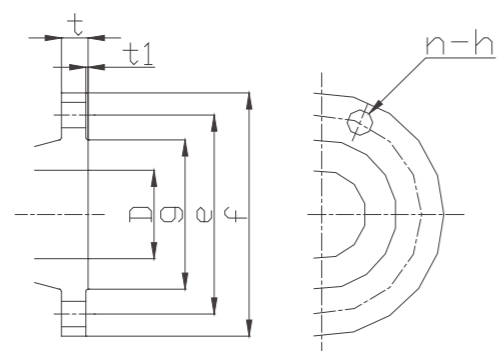
型号	电机 kW	泵										重量	电机				底座								总计																																														
		Ds	Dd	A	B	C	E	F	G	H	I		机座号	MR	MA	Hm	重量	BJ	BC	BN	BM	BM1	BL	BW	BY	n-fd	重量	T	L	重量																																									
350X250CN6JC	75	350	250	586	760	690	650	500	490	380	450	1440	315S	589	631	680	360	870	300	2x800	800	2200	730	690	6-φ24	390	3	2569	2636	2798																																									
	110												315M	614.5	715.5	835															975	2040	3003																																						
	132												315L	640	690	975															1030			1901	1108																																				
	15												180L	370.5	359.5	275															170					245	3	1941	1181																																
18.5	200L	395.5	374.5	324	220	265	3	2394	2132																																																														
45	280S	514	466	405	510					350	4	2440	2158																																																										
75	280M	539.5	490.5	405	535									380	4	2630	2342																																																						
55	315S	589	631	555	680													350	4	2726	2846																																																		
75	315L	640	690	975	1030	2836	4	3155	3213																																																														
90	315M	614.5	715.5	835	880					450	4	2836	3875																																																										
110	315L	640	690	975	1030									500	4	3036	4662																																																						
132	315L	640	690	975	1030													5	3037	4872																																																			
160	355L	739	791	1930	1930	420	4	2806	2798																																																														
200	315M	614.5	715.5	835	880					450	4	2856	3539																																																										
250	315L	640	690	975	1030									450	5	3077	4946																																																						
450X350CN6GC	90	450	350	645	827													700	690	550	485	355	415	1270	315M	614.5	715.5	835	440	880	215	3x630	630	2320	830	790	8-φ28	420	4	2806	2798																														
110	315L					640	690	975	1030																240	3x660	660	2460														830	770	8-φ28	500	4	3037	4872																							
132	315L					640	690	975	1030	240	3x660	660	2460																																				830	770	8-φ28	500	4	3037	4872																
160	355M					704	826	640	1650					240	3x660	660	2460																																							830	790	8-φ28	450	4	3006	3539									
250	355L	739	791	640	1650	215	3x690	690	2500									930	870	8-φ28	600	5	3077	4946																																															
450X300CN6JC	315	450	300	667	875																				875	820	630	610	480	570	2180	315L	640	690	555	1030	440	995	215	3x645	645	2365	930	870	8-φ28	470	4	2876															3444								
132	355M									704	826	640	1650																			440	995	215	3x690	690													2500	930	870	8-φ28	600	4	3076									4316							
160	355L									739	791	1930	1930	5	3077	4526																																																							
200	280S					514	466	510	510	241	4	2441	1944																																																										
250	280M	539.5	490.5	405	535	2491	1970																																																																
450X400CN6EC	45	450	400	656	801			690	690								550	460	365	390	1100	280M	539.5	490.5	405	535	452	830	350	2x685	685	2070	840	797	6-φ24	241	4	2491	1970																																
55	280M													539.5	490.5	405						535	300	2x824	824	2148														830	790	8-φ28	450	4	2682	2405																									
75	315S									589	631	555	680	440	870	215						3x645																									645	2365	830	790	8-φ28	450	4	2792	2567																
90	315M					614.5	715.5			835	835	470	995																																											240	3x690	690	2550	930	870	8-φ28	630	4	3124	4379					
160	355M	704	826	640	1650	470	995	240	3x690	690	2550						930	870	8-φ28	630	4						3124	4379																																											
200	355L	739	791	1930	1930																		5	3125	4589																																														
250	355L	739	791	640	1930									470	1045	250						3x710				710			2630	1030	970	8-φ28	650	5	3313	5261																																			
500X350CN6HC	315	500	350	790	988							825	900																								640	600	395	530	2430	315L	640	690	555	975	470	995	240	3x660	660	2460	930	870	8-φ28	480	4	2946	3082												
400	355M					704	826	640	1650	470	995						240	3x690	690	2550	930						870	8-φ28														600	4	3146	3959																										
355	355L					739	791	1930	1690														500	400	721																					891														775	750	600	515	410	450	1480	315M	614.5	715.5	555	835
450	315L					640	690	975	975					470	1000	215						3x645				645			2365	930	870	8-φ28	450	4	2894	2830																																			
600	315M	614.5	715.5	835	835	470	1000	215	3x645			645	2365																								930	870	8-φ28	450	4						2894	2830																							
800	315L	640	690	975	975					470	1000						215	3x645	645	2365	930						870	8-φ28														450	4	2894	2830																										
110	315L	640	690	975	975																		470	1000	215																					3x645			645	2365	930	870	8-φ28	450	4	2894	2830														
132	315L	640	690	975	975									470	1000	215						3x645				645			2365	930	870	8-φ28	450	4	2894	2830																																			
160	315L	640	690	975	975	470	1000	215	3x645			645	2365																								930	870	8-φ28	450	4						2894	2830																							
185	315L	640	690	975	975					470	1000						215	3x645	645	2365	930						870	8-φ28														450	4	2894	2830																										
90	315M	614.5	715.5	835	835																		470	1000	215																					3x645			645	2365	930	870	8-φ28	450	4	2894	2830														
110	315L	640	690	975	975									470	1000	215						3x645				645			2365	930	870	8-φ28	450	4	2894	2830																																			

注:尺寸表中无尺寸电机为高压电机,具体尺寸请与公司联系。

外形尺寸-6P(填料)

MEMO

法兰



球墨铸铁16bar法兰(GB PN16)

单位:mm

D	g	e	f	t	t1	n	h
250	319	355	405	22	3	12	$\phi 28$
300	370	410	460	24.5	4	12	$\phi 28$
350	429	470	520	26.5	4	16	$\phi 28$
400	480	525	580	28	4	16	$\phi 31$
450	548	585	640	30	4	20	$\phi 31$
500	609	650	715	31.5	4	20	$\phi 34$