

NEW

SFC(超临界流体液相色谱)色谱柱

YMC
LF-0020

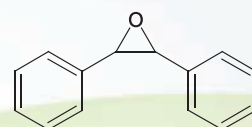
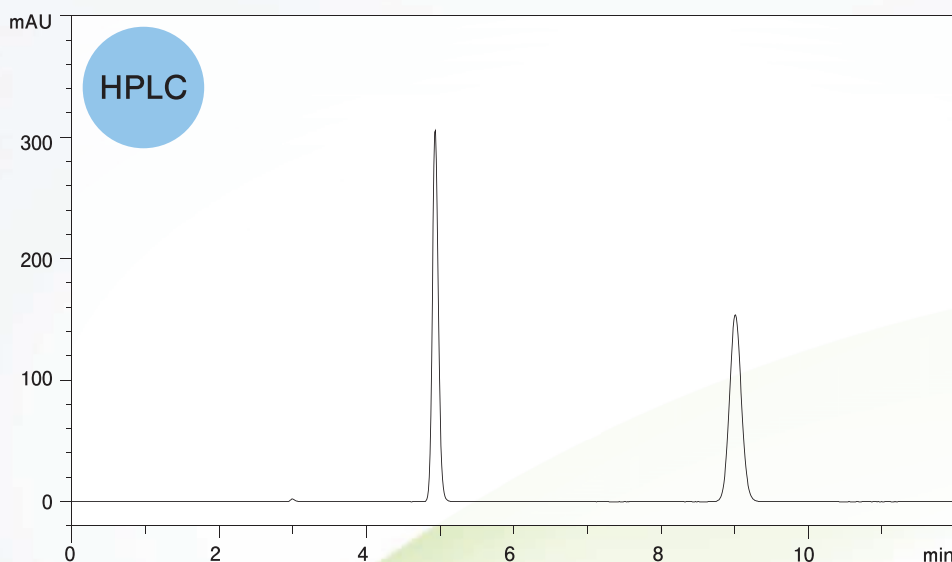
Alcyon SFC Column

特点

- 从手性到非手性的丰富产品线
- 短时间内实现高效分离
- 卓越的耐久性
- 大幅度削减溶剂使用量

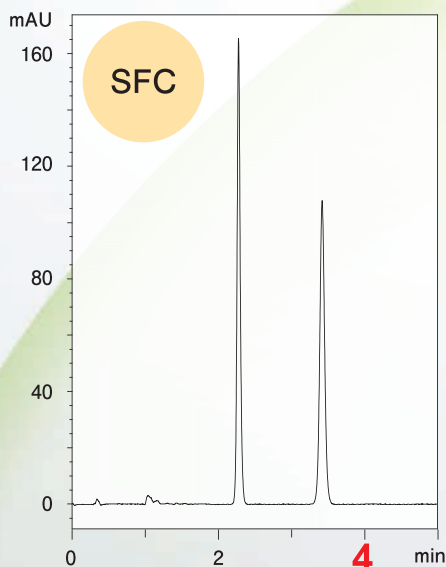


短时间内实现高效分离



trans-Stilbene oxide

Column : YMC CHIRAL Amylose-C
5 μ m, 250 X 4.6 mm I.D.
Eluent : n-hexane/2-propanol (90/10)
Flow rate : 1.0 mL/min
Temperature : 25°C
Detection : UV at 220 nm



Column : **Alcyon SFC CSP Amylose-C**
5 μ m, 250 X 4.6 mm I.D.
Eluent : CO₂/methanol (60/40)
Flow rate : 3.0 mL/min
Temperature : 40°C
Detection : UV at 220 nm
Back pressure : 17.2 MPa (2500 psi)

图示为使用 HPLC 和 SFC 分别进行的反式 - 二苯乙烯氧化物 (trans-Stilbene oxide) 的分析结果。

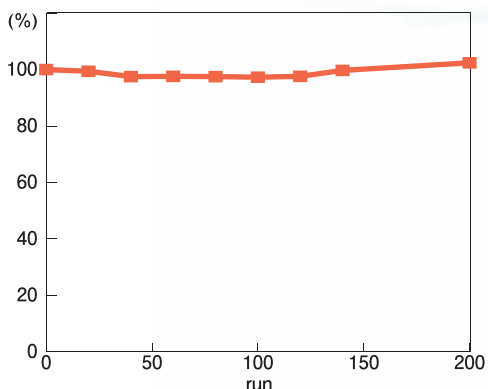
因为超临界流体比普通液体粘度低、扩散系数大, 所以 SFC 可使用高流速条件从而大幅缩短分析时间。

株式会社 YMC

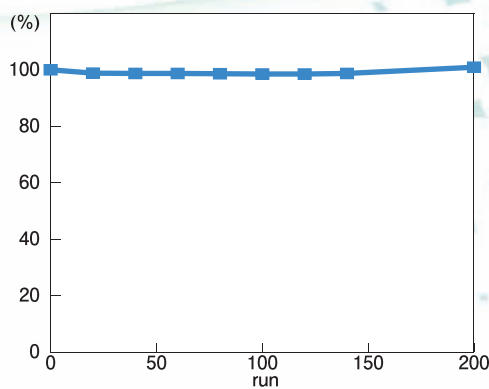
<http://www.ymcchina.com>

可连续使用背压梯度洗脱条件

理论塔板数变化率



保留时间变化率



■ 耐久试验条件
 Column : Alcyon SFC CSP Amylose-C
 5 μm, 250 X 4.6 mm I.D.
 Eluent : CO₂/methanol (80/20)
 Flow rate : 1.0 mL/min
 Temperature : 50°C
 Back pressure: 10.3 MPa (1500 psi)-24.1 MPa (3500 psi) (0-10 min)
 10.3 MPa (1500 psi) (10-13 min)

■ 色谱柱评价条件 (每隔 20 次梯度洗脱实施)
 Column : Alcyon SFC CSP Amylose-C
 5 μm, 250 X 4.6 mm I.D.
 Eluent : CO₂/methanol (80/20)
 Flow rate : 3.0 mL/min
 Temperature : 50°C
 Detection : UV at 220 nm
 Back pressure: 10.3 MPa (1500 psi)
 Sample : *trans*-Stilbene oxide

图示为使用 Alcyon SFC CSP Amylose-C 进行压力变动较大的背压梯度洗脱的结果。在此类苛刻条件下连续使用后也未发现理论塔板数和保留时间的变化，足以证明其优秀的耐久性，因而可用于进行长期的、稳定的分析。

产品信息一览

手性分离用

颗粒径 (μm)	色谱柱尺寸 内径 × 长度 (mm)	产品型号			
		涂敷型		耐溶剂型	
		Alcyon SFC CSP Amylose-C	Alcyon SFC CSP Cellulose-C	Alcyon SFC CSP Amylose-SA	Alcyon SFC CSP Cellulose-SB
5	2.1 X 150	KAN99S05-15Q1WTS	KCN99S05-15Q1WTS	KSA99S05-15Q1WTS	KSB99S05-15Q1WTS
	4.6 X 150	KAN99S05-1546WTS	KCN99S05-1546WTS	KSA99S05-1546WTS	KSB99S05-1546WTS
	4.6 X 250	KAN99S05-2546WTS	KCN99S05-2546WTS	KSA99S05-2546WTS	KSB99S05-2546WTS
	10 X 250	KAN99S05-2510WTS	KCN99S05-2510WTS	KSA99S05-2510WTS	KSB99S05-2510WTS
	20 X 250	KAN99S05-2520WTS	KCN99S05-2520WTS	KSA99S05-2520WTS	KSB99S05-2520WTS

非手性分离用

颗粒径 (μm)	色谱柱尺寸 内径 × 长度 (mm)	产品型号		
		Alcyon SFC Triart C18	Alcyon SFC Triart Diol	Alcyon SFC Triart PFP
5	2.1 X 150	TA12S05-15Q1WTS	TDN12S05-15Q1WTS	TPF12S05-15Q1WTS
	4.6 X 150	TA12S05-1546WTS	TDN12S05-1546WTS	TPF12S05-1546WTS
	4.6 X 250	TA12S05-2546WTS	TDN12S05-2546WTS	TPF12S05-2546WTS
	10 X 250	TA12S05-2510WTS	TDN12S05-2510WTS	TPF12S05-2510WTS
	20 X 250	TA12S05-2520WTS	TDN12S05-2520WTS	TPF12S05-2520WTS

近期发售

近期发售

颗粒径 (μm)	色谱柱尺寸 内径 × 长度 (mm)	产品型号	
		Alcyon SFC CN	Alcyon SFC SIL
5	2.1 X 150	CN12S05-15Q1WTS	SL12S05-15Q1WTS
	4.6 X 150	CN12S05-1546WTS	SL12S05-1546WTS
	4.6 X 250	CN12S05-2546WTS	SL12S05-2546WTS
	10 X 250	CN12S05-2510WTS	SL12S05-2510WTS
	20 X 250	CN12S05-2520WTS	SL12S05-2520WTS

YMC 株式会社 YMC

咨询地址

YMC上海代表处
 地址: 上海市长宁区仙霞路319号远东国际广场A2404-2405
 TEL: 021-62351388, 62350262
 URL: <http://www.ymcchina.com>

代理商