

多功能制备液相色谱仪

Versatile
Preparative HPLC

LC-*f*orte/R-II

紧凑设计多功能

最适于实验室级别的液相纯化



最适于实验室级别的液相纯化!

特点

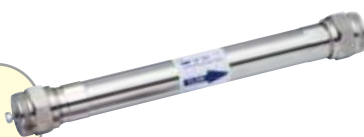
- 既能满足HPLC制备又能满足快速层析纯化
- 适用于各种分离模式的纯化
- 标配循环制备功能
- 通过反复进样功能可轻松处理大量的样品
- 能够轻松摆放于通风橱内的省空间设计



可实现实验室级别的数mg ~ 数g的制备纯化

LC-Forte/R-II 是在HPLC制备纯化功能基础上亦能够使用玻璃柱等中低压色谱柱和快速层析色谱柱纯化的制备液相设备，能够在反相、正相、手性、GPC等用途的各种分离模式下实现毫克~克级的制备纯化。

HPLC色谱柱
适用于反相、正相、手性、GPC等各种模式的制备纯化



玻璃柱
适用于手动装填的制备纯化



快速层析液相色谱柱
适用于合成物的制备纯化



10 mg

100 mg

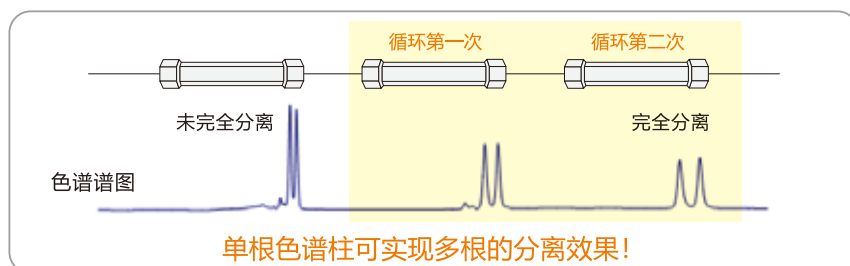
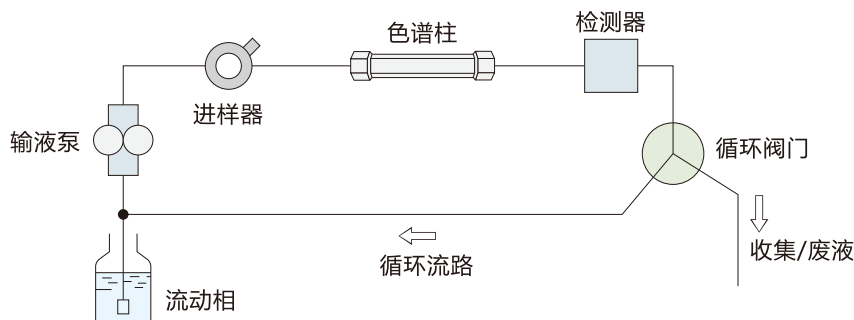
1 g

10 g

纯化规模

标配循环制备功能

LC-Forte/R-II 标配循环制备功能，对于单次纯化（单根色谱柱制备）分离困难的化合物，通过循环制备功能将含目标物的溶液组分反复经过色谱柱，在不改变色谱柱和流动相的条件下获得高纯度目标物。通过独特的降低色谱柱外扩散的循环制备流路设计实现高效的制备纯化，并且在循环制备中通过对流动相的循环能够大幅度降低制备时溶剂消耗量。



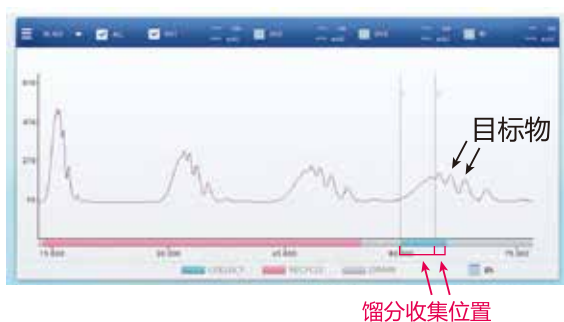
使用便捷的专用软件

搭载了10.4英寸大画面的彩色液晶触摸屏，可在上面便捷地进行各种参数设定及设备操作。通过专用软件，可进行各类方法的设定及谱图表示，便于视觉感官上的直接操控。另外还可对应大量数据保存，无需另配外接存储设备。

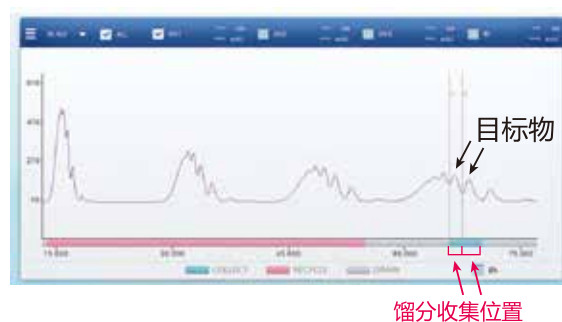


通过模拟功能可防止错误设定

在LC-Forte/R-II设备上搭载了对已获得图谱上的循环制备、馏分收集位置表示的模拟功能。通过此功能可边目视确认边设定最适合的制备条件。另外，在条件较复杂的循环制备中馏分收集的位置设定偏差可能导致样品的流失，因此通过使用模拟功能可正确把握循环制备及馏分收集的位置，从而实现精确的样品制备纯化。



可通过模拟功能目视确认到对目标馏分位置的设定错误



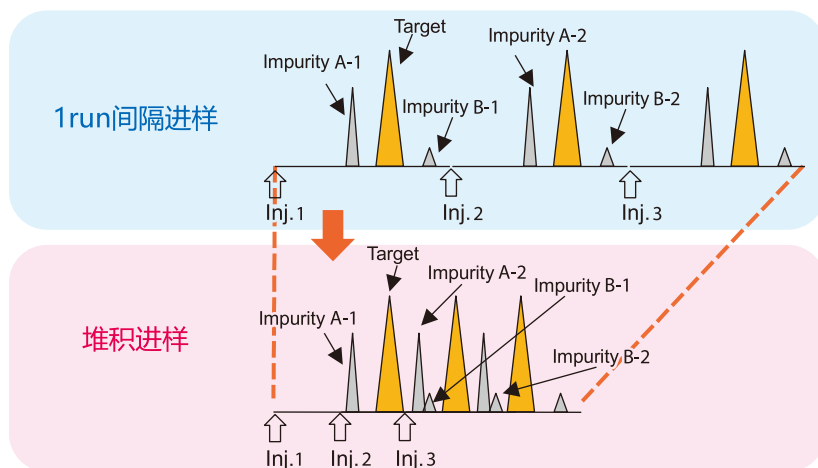
重新设定目标物的馏分收集位置区间后，可在模拟功能上进行确认，从而预防制备错误的发生。

连续反复进样功能

搭载了自动抽吸进样器，对于同一样品可精确地进行连续反复进样。由于可进行连续制备操作，对于液量较大的样品亦可简单高效地进行良好的制备纯化。

堆积进样

堆积进样是指连续重复进样，将目标化合物以外的杂质峰进行重叠制备的手法。特别是对从进样到出峰需要较长时间的制备十分有效，可大幅削减制备纯化的整体时间和溶剂消耗量。



功能 · 规格

LC-Forte/R-II

	LC-Forte/R-II
流量范围	0.1~80 mL/min
流量精度	±2% (5 mL/min以上)
耐压	30 MPa (0.1~50 mL/min) 20 MPa (50~80 mL/min)
本体搭载LCD触摸屏	10.4英寸 OS: Windows Embedded Standard 7 or Windows 10 IoT
设备控制	LCD触摸屏或外接PC
连续堆积进样	电磁阀切换抽吸方式
手动进样	手动进样器 (带5mL标准定量环)
Manual/Auto 模式	进样, 循环, 馏分收集
自动再现功能	日志 (log) 展开方式
清洗功能	逐步色谱柱清洗+自动流路清洗
循环功能	电磁阀切换方式
外部PC控制功能	专用软件/LAN连接
标记输出功能	开始, 进样, 馏分收集等标记
泵的定时功能	泵可设定自动停止
压力限位功能	可任意设定参数制动
谱图显示功能	LCD屏幕显示
谱图数据保存	自带7GB内存、亦可USB存储、外接PC存储
接口端	LAN: 1、USB: 4
漏液传感器	搭载
检测器收纳	框体内置 (ALL IN ONE)
色谱柱固定支架	标准附属
本体尺寸	270 (W) X 570 (D) X 675 (H) mm
电源	AC100~240 V (400 W)
重量	约40 kg

检测器 (可选)

	YUV-3400	YRI-8830
	UV	RI
波长	200~400 nm (3波长同时检测)	-
光源	氙灯	LED
感度·噪声	1.3×10^{-4} AU	1.4×10^{-6} RIU
漂移	3.0×10^{-3} AU/h	7.9×10^{-6} RIU/h
流通池	-	8 μ L
饱和浓度	-	4×10^{-3} RIU以上
测定方式	单光束透过方式	偏差
折射率范围	-	1.00~1.75
排气功能	-	自动

※YUV-3400为标准搭载, 可根据客户要求定制。

馏分收集器 (LC-Forte/R-II 专用、选配)

	Forte/FR
馏分方式	按出峰 (连接PC控制软件时)、手动、重现
馏分数	最大65支试管 (标准21支)
对应收集容器	$\phi 18 \times 65$ 、 $\phi 40 \times 21$ (标准)、 $\phi 105 \times 6$ 、可定制
本体尺寸	300 (W) X 500 (D) X 300 (H) mm
溶剂托盘尺寸	400 (W) X 500 (D) X 420 (H) mm
电源	AC100~240 V
重量	15 kg

各部分名称



◆为了您的安全使用, 请务必在熟读使用说明书的基础上按照流程进行操作。

YMC 株式会社 YMC

咨询窗口

〒200051 上海市长宁区仙霞路319号远东国际广场A栋 2404-2405

TEL.021-62351388, 62350262 FAX.021-62351398

<http://www.ymcchina.com>

代理商