

KeyChem-H

微型反应器
KeyChem系列



实现了安全、高效的氢化还原反应的连续流动式加氢反应设备 KeyChem-H

氢和原料溶液在气液混合器中被混合、导入到充填了催化剂的柱内。
从柱中溶出的生成物被回收到瓶内。

- 通过使用催化剂充填柱，可实现安全高效的反应
- 采用了利用氢吸藏合金进行的安全新型的氢气供给方式
- 可以通过连续输液系统调整合成量
- 采用了轻量、小型化的设计，因此可安装在通风台内使用
- 可加热、加压

KeyChem系列 # 05

KeyChem-H

KeyChem是实现了“计算机控制的流动式反应”的一种解决化学反应的方案。YMC公司郑重向大家提议这种以微型反应器为起始的新型化学反应方法---流动反应。流动式加氢反应装置KeyChem-H，不仅融合了YMC所具有的HPLC色谱柱技术和微型反应器的气液混合技术的流动式加氢反应设备。还实现了安全、高效、并可大量合成的加氢反应装置。

☀ 催化剂充填柱

可以通过原料和催化剂的高浓度接触得到较高的反应效率。
并无须清除反应后生成物中的催化剂。
可根据合成量从约100种各尺寸的柱中进行选择。

☀ 新的氢气供应系统

采用了氢吸藏合金的新型氢气供应方式。
该产品不属于压力容器，因此也可以在实验室里安全使用。

☀ 连续输液系统

可并用通过注射器进行的少量原料手动注入，
或通过柱塞泵进行连续输液。

☀ 可进行加热、加压

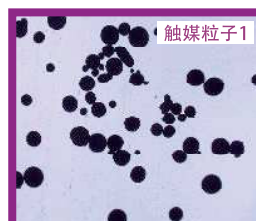
可从室温至100℃范围内进行温度控制。
另外可加压至约7个大气压。

☀ 充填催化剂

充填了具有加氢还原专用的聚合物催化剂。
可重复使用。另外，可根据客户要求充填其它催化剂。

☀ 选配件、客户定制

可应对泵的流量、温度、压力范围、
控制软件等选配件和根据客户要求定制各种规格产品。



KeyChem-H数据表

■ 主机		■ 催化剂充填柱		■ 氢吸藏合金罐	
温度	室温~100℃	充填催化剂	附着聚合物Pd, Pd/C	外形尺寸	外径54×高度270mm
耐压	10 MPa	标准尺寸	内径4.6×长度30~ 内径10.0×150mm的15种	氢气容量	约220 L
最大背压	8 MPa			重量	约2.1 kg
流量	0.1~10.0 mL/min			材质	铝合金
电源	AC 100 - 240 V 50/60 Hz 300 W				* 备有从小型至大型的各种尺寸
外形尺寸	380(W)×335(D)×530(H) mm 触摸式面板收藏时 380(W)×335(D)×375(H) mm		* 可充填其它催化剂， 标准尺寸以外时需要另加调温器		

* 温度、压力、流量范围可以扩展

在专用WEB网站上也有商品的详细介绍。
还有其它丰富的微型反应器产品、反应例数据，展览会、研讨会日程等的信息。

键盘化学

检索

日本株式会社維美希上海代表处



200051
上海市長寧区仙霞路319号
遠東國際広場A棟2404-05室
TEL. 86-21-6235-1388
FAX. 86-21-6235-1398
MAIL: sales@ymcchina.com

本册子中所记载的信息截至到2011年6月。
有关记载内容，通常在没有告知的情况下会进行修改，请各位给予谅解。
Keyboard Chemistry®是株式会社YMC在日本注册的商标。
©2011 YMC Co., Ltd. All Right Reserved.