



图形符号



产品特点

- 体积小，重量轻。
- 快换接头式，配置方便快捷。
- 滤芯可以更换。
- 采用快捷的装拆结构，不需要工具便可更换滤芯。
- 直通型，进口与出口在同一条线上，安装方便。
- 标准型带托架。

型号表示方法

PZFC100 - 06B

推荐流量

100	最大20 L/min(ANR)
200	最大50 L/min(ANR)

带托架

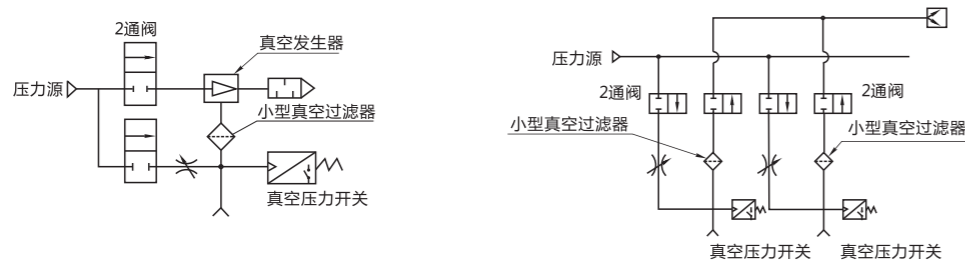
IN-OUT适合管子外径

记号	管子外径	适合系列
04	Ø4	PZFC100
06	Ø6	PZFC100
		PZFC200
08	Ø8	PZFC200

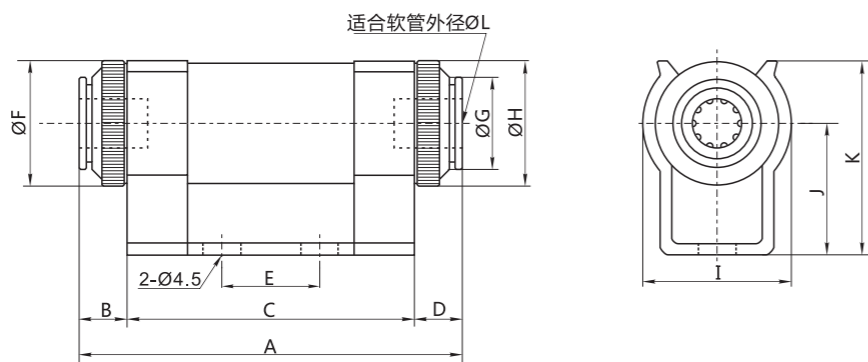
规格表

型号	PZFC100-04B	PZFC100-06B	PZFC200-06B	PZFC200-08B
适合管子外径 (mm)	Ø4	Ø6	Ø6	Ø8
流量l/min(ANR)	10	20	30	50
使用流体	空气、氮气			
使用压力范围	-100~0kPa			
过滤精度	10µm			
环境及流体温度	0~60°C (但未冻结)			
滤芯耐压差	0.15MPa			
适合软管材料	尼龙、软尼龙、PU管、极软PU管			
滤芯 (备件)	FC-100		FC-200	

应用例



外形尺寸图 (mm)



型号	A	B	C	D	E	F	G	H	I	J	K	L
PZFC100-04B	53.2	9.1	30	14.1	10	18	11.6	19.5	23	20	29	4
PZFC100-06B												6
PZFC200-06B	67	15.5	34	17.5	14	22	15.6	23.1	27	24	35	6
PZFC200-08B												8

理论吸着力表-圆形吸盘

吸盘径(Φmm)	2	3.5	5	6	8	10	15	20	25	30
吸盘面积(cm²)	0.031	0.096	0.196	0.282	0.502	0.785	1.767	3.141	4.908	7.068
-93.3kpa -700(mmHg)	0.293 [0.029]	0.9 [0.091]	1.837 [0.186]	2.645 [0.269]	4.703 [0.478]	7.349 [0.747]	16.53 [1.681]	29.39 [2.989]	45.93 [4.670]	66.14 [6.725]
-80.8kpa -600(mmHg)	0.254 [0.025]	0.779 [0.078]	1.591 [0.16]	2.291 [0.23]	4.073 [0.409]	6.364 [0.64]	14.32 [1.441]	25.45 [2.562]	39.78 [4.003]	57.28 [5.764]
-66.7kpa -500(mmHg)	0.21 [0.021]	0.648 [0.065]	1.313 [0.133]	1.891 [0.192]	3.362 [0.341]	5.254 [0.533]	11.82 [1.2]	21.01 [2.135]	32.83 [3.336]	47.28 [4.083]
-53.4kpa -400(mmHg)	0.168 [0.017]	0.515 [0.052]	1.051 [0.106]	1.514 [0.153]	2.692 [0.273]	4.206 [0.427]	9.464 [0.96]	16.82 [1.708]	26.29 [2.668]	37.85 [3.843]
-40.0kpa -300(mmHg)	0.126 [0.012]	0.385 [0.039]	0.787 [0.08]	1.134 [0.115]	2.106 [0.204]	3.15 [0.32]	7.089 [0.72]	12.6 [1.0281]	19.69 [2.001]	28.35 [2.882]

吸盘径(Φmm)	35	40	50	60	80	95	100	120	150	200
吸盘面积(cm²)	9.621	12.56	19.63	28.27	50.26	70.88	78.53	113	176.7	314.1
-93.3kpa -700(mmHg)	90.03 [9.153]	117.5 [11.95]	183.7 [18.68]	264.5 [26.9]	470.3 [47.82]	663.2 [67.44]	734.9 [74.79]	1058 [107.6]	1653 [168.1]	2939 [298.9]
-80.8kpa -600(mmHg)	77.69 [7.846]	101.8 [10.24]	159.1 [16.01]	229.1 [23.05]	407.3 [40.99]	574.4 [57.8]	636.4 [63.05]	916.5 [92.23]	1432 [144.1]	2545 [256.2]
-66.7kpa -500(mmHg)	64.36 [6.538]	84.06 [8.54]	131.3 [13.34]	189.1 [19.21]	336.2 [34.16]	474.1 [48.17]	525.4 [53.37]	756.5 [76.86]	1182 [120]	2101 [213.5]
-53.4kpa -400(mmHg)	51.52 [5.23]	67.3 [6.832]	105.1 [10.67]	151.4 [15.37]	269.2 [27.32]	379.6 [38.53]	420.6 [42.7]	605.7 [61.48]	947.4 [96.07]	1682 [170.8]
-40.0kpa -300(mmHg)	38.59 [3.923]	50.41 [5.124]	78.77 [8.006]	113.4 [11.52]	201.6 [20.49]	284.3 [28.9]	315 [32.02]	453.7 [46.11]	708.9 [72.05]	1260 [128.1]

吸盘材质与特点

项目	拉伸程度	延伸性	耐油性 (汽油)	耐油性 (苯)	耐气候	耐臭氧	耐热性	耐寒性	耐药品	耐磨特性	耐酸性	耐水性	电气绝缘	硬度HS
NBR(N)	◎	◎	◎	△	○	○	○	X	◎	○	○	◎	○	70±5
硅胶(S)	△	○	△	△	○	○	○	◎	◎	X	X	○	◎	50±5
聚氨酯(U)	◎	◎	◎	○	◎	◎	X	○	◎	◎	X	△	◎	70±5

说明：◎ 适合；○ 条件上适合；△ 不适合；X 不可使用；