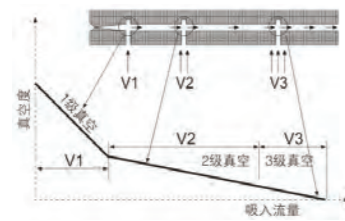


■ 产品特性

采用3级扩压管，吸入流量可增大250%，节省流量20%。
 可带阀、真空用压力表或压力开关。
 滤芯可更换。
 内置真空过滤器及消声器。
 可3个方向安装(顶、底、侧)。

■ 节省能源

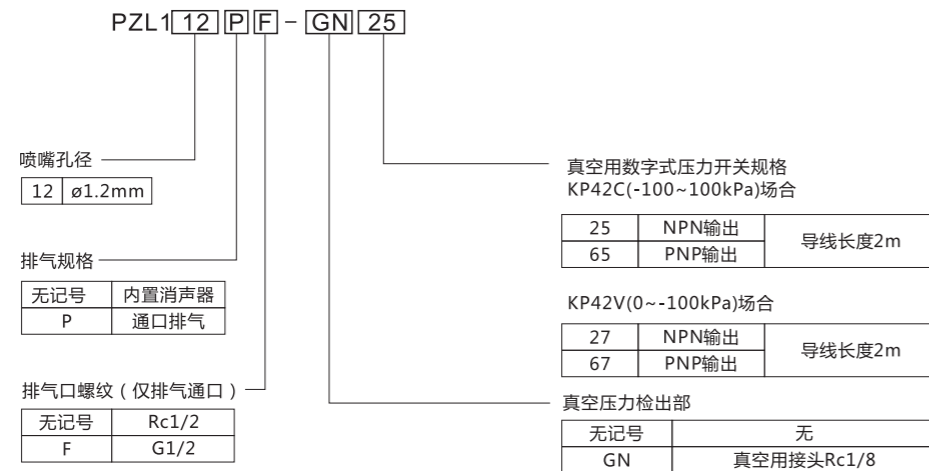
3级扩压管设计



■ 技术参数

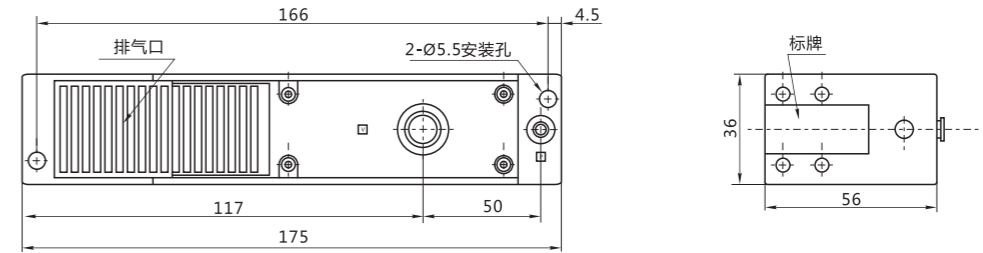
喷嘴孔径	Ø1.2mm
最大吸入流量	100 l/min(ANR)
空气消耗量	63 l/min(ANR)
最高真空度	-84kPa
最高使用压力	0.7MPa
供给压力范围	0.2~0.5MPa
标准供给压力	0.4MPa
使用温度范围	5~50℃

■ 型号表示方法

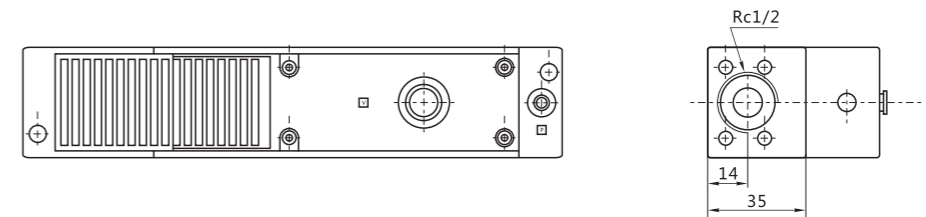


■ 外形尺寸图 (mm)

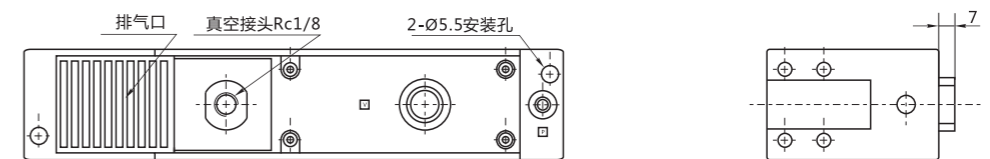
标准型



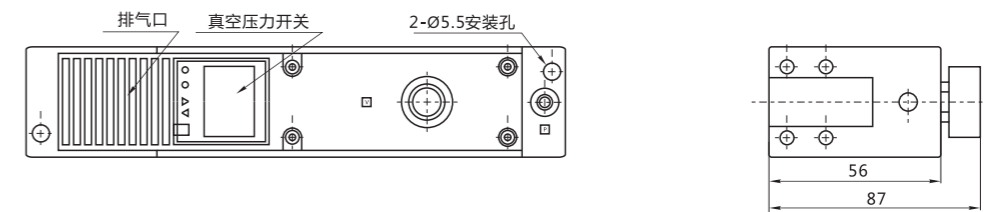
通口排气



带真空用接头



带数字式真空压力开关



气源处理元件

控制元件

真空元件

检测元件

辅助元件

气源处理元件

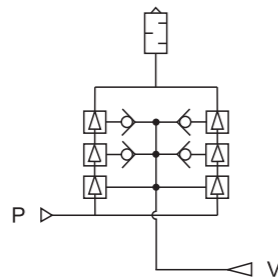
控制元件

真空元件

检测元件

辅助元件

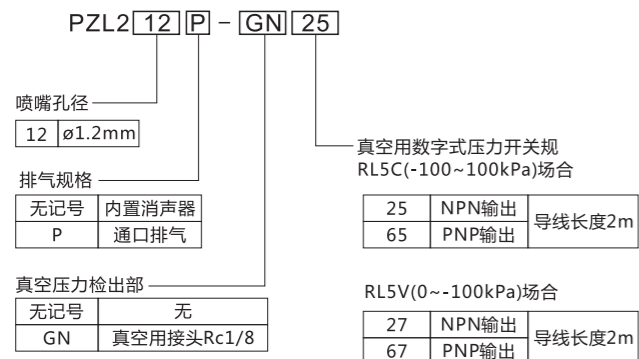
图形符号



■ 产品特性

采用上下重叠两个3级扩压管，节省流量和吸入流量都是PZL112的两倍。
可带真空压力开关。
可内置消声器。
可两个方向安装(底、侧)。

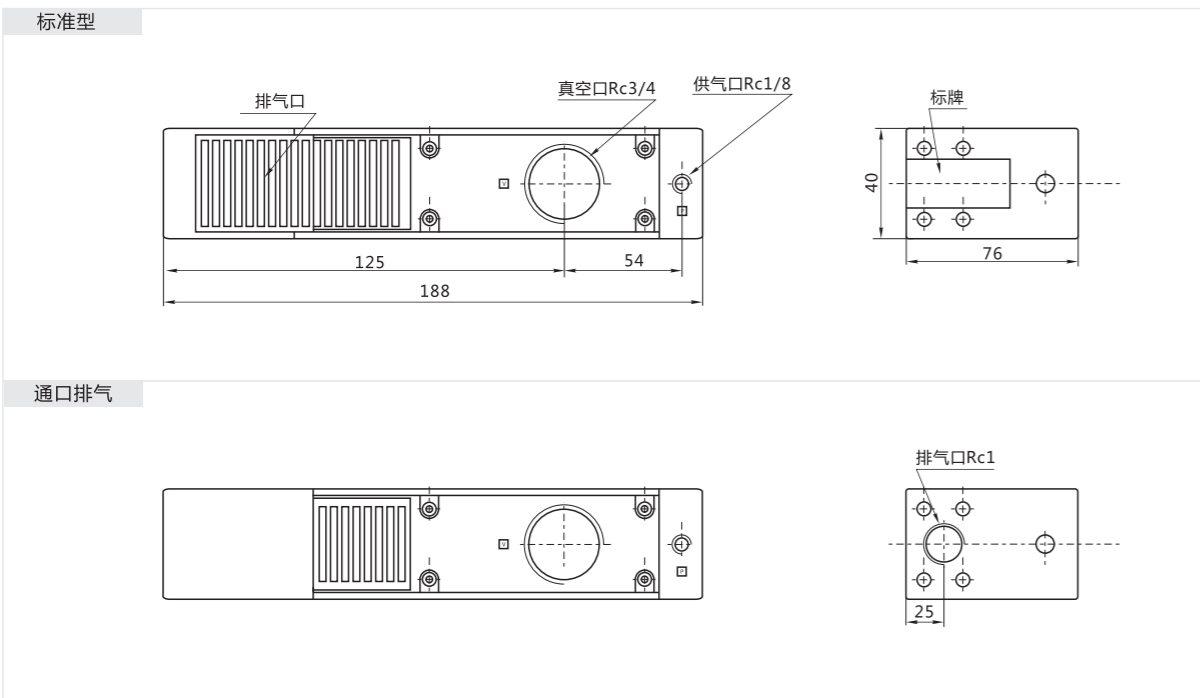
■ 型号表示方法



■ 技术参数

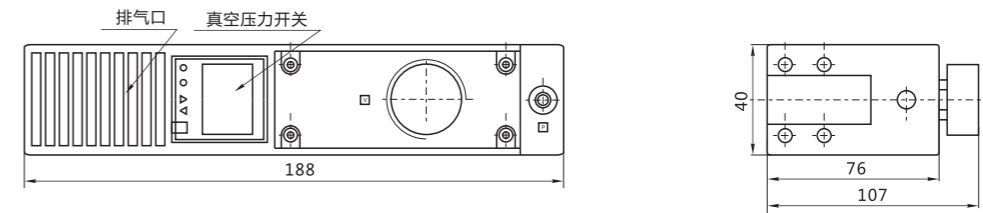
喷嘴孔径	ϕ 1.2mmX2
最大吸入流量	200 l/min(ANR)
空气消耗量	126 l/min(ANR)
最高真空度	-84kPa
最高使用压力	0.7MPa
供给压力范围	0.2~0.5MPa
标准供给压力	0.4MPa
使用温度范围	5~50°C

■ 外形尺寸图 (mm)



■ 外形尺寸图 (mm)

带数字式真空压力开关



带真空用接头

