



■ 产品特性

1. 可调型设计, 可以根据需要“完美的调整”阻尼力大小, 并将数值锁定。
2. 内孔设计, 可以在最有效的阻尼系数下, 减速性能良好, 取得极小的反弹力效果。
3. 外螺纹缸体, 扩大散热面积, 安装更加灵活。
4. 专用密封装置和特种液体油的结合, 试用温度范围为:-30°C~100°C。
5. 产品运行可靠, 使用寿命长。
6. 可调参数, 产品使用范围更广, 有低速型和高速型产品供选择。

■ 规格表

系列		型号	冲击速度 (m/s)	
			单个使用时	2个以上并列使用时
NEM	小型低速	NEML0.25M~NEML1.0MF	0.08~1.2	0.3~1.2
		NEML1.25M	0.08~2.0	0.3~2.0
	小型	NEM0.1M~NEM1.25M	0.3~3.3	0.8~3.3
	大型低速	NEMLXT1.5Mx1, NEMLXT1.5Mx2	0.08~1.3	0.3~1.3
		NEMLXT2.0Mx2	0.08~0.8	0.3~0.8
	大型	NEMXT1.5Mx1~NEMXT2.0Mx6	0.3~3.5	0.8~3.5
		NEM3.0Mx2~NEM3.0Mx6.5	0.3~4.3	0.8~4.3

■ 技术参数表

类型	产品图示	型号	每次最大吸收能量 (Nm/c)	缓冲行程 (mm)	单个使用时速度范围 (m/s)	外螺纹规格		
小型低速系列		NEML0.25M	5.9	10	0.08~1.2	M14x1.5		
		NEML0.35M	16.6	12		M16x1.5		
		NEML0.5M	29.4	12		M20x1.5		
		NEML1.0M	74	25		M27x3.0		
		NEML1.0MF	74	25	0.08~2.0	M25x1.5		
		NEML1.25Mx1	192	25		M36x1.5		
		NEML1.25Mx2	384	50				
小型系列		NEM0.1M	5.9	7	0.3~3.3	M10x1.0		
		NEM0.15M	5.9	10		M12x1.0		
		NEM0.25M	5.9	10		M14x1.5		
		NEM0.5M	29.4	12		M20x1.5		
		NEM1.0MF	74	25		M25x1.5		
		NEM1.25Mx1	192	25		M36x1.5		
		NEM1.25Mx2	384	50				
大型低速系列		NEMLXT1.5Mx1	425	25	0.08~1.3	M42x1.5		
		NEMLXT1.5Mx2	850	50	0.08~0.8			
		NEMLXT2.0Mx2	2260	50		M64x2.0		
		大型系列		NEMXT1.5Mx1		425	25	0.3~3.5
				NEMXT1.5Mx2	850	50		
NEMXT1.5Mx3	1300			75				
NEMXT2.0Mx2	2260			50				
NEMXT2.0Mx4	4520			100	M64x2.0			
NEMXT2.0Mx6	6780			150				
NEM	NEM3.0Mx2			2300		50	0.3~4.3	
	NEM3.0Mx3.5	4000	90					
	NEM3.0Mx5	5700	125					
	NEM3.0Mx6.5	7300	165					

■ 型号表示方法

低速型 NEML 0.5M B S J

标准型 NEM 0.5M B S J

尺寸

尺寸	适用型号	
	低速型 NEML	标准型 NEM
0.1M	—	●
0.15M	—	●
0.25M	●	●
0.35M	●	—
0.5M	●	●
0.1M	●	—
0.1MF	●	●
1.25Mx1	●	●
1.25Mx2	●	●

六角螺母

无记号	2个螺母
J	带3个螺母

定位套

无记号	无定位套
S	带定位套

消音帽

无记号	无消音帽
B	带消音帽

备注：带消音帽型号只用于NEM 0.1M, 0.15M, 0.25M, 0.35M, 0.5M以及1.0M系列产品。

■ 可选部件型号表示方法

NEM B 0.5M

可选部件

B	消音帽
C	消音帽(1.25M适用)
J	六角螺母
S	定位套

适用本体型号

本体型号	可选项代号				适用型号
	B	C	S	J	
0.1M	—	—	●	●	NEM0.1M
	●	—	●	●	NEM0.1MB
0.15M	—	—	●	●	NEM0.15M
	●	—	●	●	NEM0.15MB
0.25M	—	—	●	●	NEM0.25M NEML0.25M
	●	—	●	●	NEM0.25MB NEML0.25MB
0.35M	—	—	●	●	NEML0.35M
	●	—	●	●	NEML0.35MB
0.5M	—	—	●	●	NEM0.5M NEML0.5M
	●	—	●	●	NEM0.5MB NEML0.5MB
1.0MF	—	—	●	●	NEM1.0MF NEML1.0MF
	●	—	●	●	NEM1.0MFB NEML1.0MFB
1.25M	—	●	●	●	NEM1.25M NEML1.25M
	—	●	●	●	NEM1.25MB NEML1.25MB

规格表

低速型/NEML系列

型号	NEML 0.25M(B)	NEML 0.35M(B)	NEML 0.5M(B)	NEML 1.0M(B)	NEML 1.0MF(B)	NEML 1.25Mx1	NEML 1.25Mx2
最大吸收能量Nm/c	5.9	16.6	29.4	74	74	192	384
外螺纹尺寸	M14x1.5	M16x1.5	M20x1.5	M27x3.0	M25x1.5	M36x1.5	M36x1.5
缓冲行程mm	10	12	12	25	25	25	50
最佳撞击速度m/s	0.08~1.2				0.08~2.0		
每小时吸收能量Nm/h	19900	33000	32000	70000	70000	91000	111000
最大冲击力N	960	1960	3440	4440	4440	11120	11120
额定弹簧强度N	拉伸	3.5	4.9	5.6	13	13	31
	压缩	7.5	9.8	12	26	26	89
最大推进力N	441	882	1007	1999	1999	3336	3336
容许温度范围°C	-10~80						
重量g	60	90	135	260	260	630	860
可更换部品	消音帽	●	●	●	●	●	●
可选附件	定位套	●	●	●	●	●	●

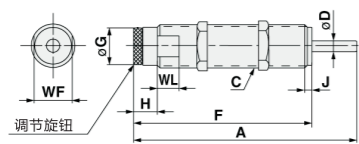
标准型/AD-OEM系列

型号	NEM 0.1M(B)	NEM 0.15M(B)	NEM 0.25M(B)	NEM 0.5M(B)	NEM 1.0MF(B)	NEM 1.25Mx1	NEM 1.25Mx2
最大吸收能量Nm/c	5.9	5.9	5.9	5.9	74	192	384
外螺纹尺寸	M10x1.0	M12x1.0	M14x1.5	M20x1.5	M25x1.5	M36x1.5	M36x1.5
缓冲行程mm	7	10	10	12.7	25	25	50
最佳撞击速度m/s	0.3~3.3						
每小时吸收能量Nm/h	12400	19000	20000	35000	70000	91000	111000
最大冲击力N	1220	890	890	3500	4440	11120	11120
额定弹簧强度N	拉伸	2.2	3.5	3.5	5.8	13	31
	压缩	4.5	7.5	7.5	12.4	26	89
最大推进力N	350	350	350	670	1330	2220	2220
容许温度范围°C	-10~80						
重量g	28	56	56	141	285	567	737
可更换部品	消音帽	●	●	●	●	●	●
可选附件	定位套	●	●	●	●	●	●

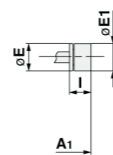
注：所有缓冲器在动能大于或等于其最大吸收能量的5%时，均能起到满意的效果，小于5%时应选用小一级型号。

外形尺寸图 (mm)

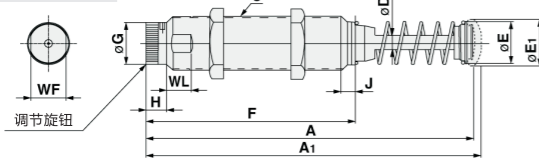
NEML0.25M~1.0MF



NEML0.25MB~1.0MFB



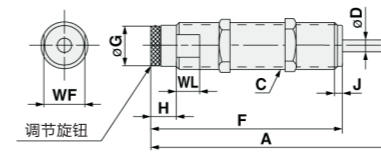
NEML1.25Mx1



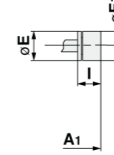
型号	缓冲行程 (mm)	A	A1	C	D	E	E1	F	G	H	I	J	WF	WL
NEML0.25M	10	81.8	91.2	M14x1.5	3.3	10.7	11.2	71.4	10.9	14.2	9.7	-	12	12.7
NEML0.35M	12	100.6	110.7	M16x1.5	4.0	10.7	11.2	87.4	11.2	14.5	9.7	0.5	14	12.7
NEML0.5M	12	98.6	110.5	M20x1.5	4.8	11.1	12.7	84.1	16	17	12	-	18	12.7
NEML1.0M	25	130	142.7	M27x3.0	6.4	15.8	15.7	104	22	14	13	4.6	23	12.7
NEML1.0MF	25	130	142.7	M25x1.5	6.4	15.8	15.7	104	22	14	13	4.6	23	12.7
NEML1.25Mx1	25	150	155.5	M36x1.5	9.5	28.6	30.5	97	28	14	-	5.3	33	16
NEML1.25Mx2	50	217	222	M36x1.5	9.5	28.6	30.5	138	28	14	-	5.3	33	16

外形尺寸图 (mm)

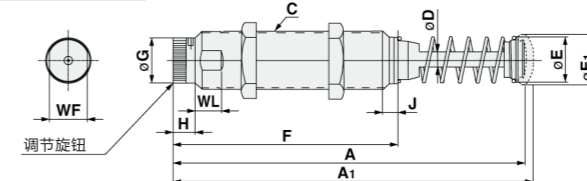
NEM0.1M~1.0MF



NEM0.1MB~1.0MFB



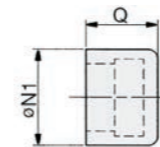
NEM1.25M, NEM1.25MB



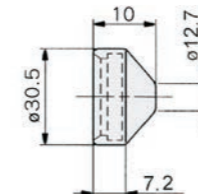
型号	缓冲行程 (mm)	A	A1	C	D	E	E1	F	G	H	I	J	WF	WL
NEM0.1M	7	57	67	M10x1.0	3.0	8.1	8.6	49.4	8.6	10.2	9.7	-	-	-
NEM0.15M	10	81.8	91.7	M12x1.0	3.3	8.1	8.6	71.4	10.9	14.2	9.7	-	11	9.7
NEM0.25M	10	81.8	91.2	M14x1.5	3.3	10.7	11.2	71.4	10.9	14.2	9.7	-	12	12.7
NEM0.5M	12	98.6	110.5	M20x1.5	4.8	11.1	12.7	84.1	16	17	12	-	18	12.7
NEM1.0MF	25	130	142.7	M25x1.5	6.4	15.8	15.7	104	22	14	13	4.6	23	12.7
NEM1.25Mx1	25	150	155.5	M36x1.5	9.5	28.6	30.5	97	28	14	-	5.3	33	16
NEM1.25Mx2	50	217	222	M36x1.5	9.5	28.6	30.5	138	28	14	-	5.3	33	16

消音帽

NEMB0

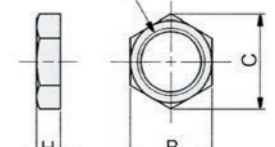


NEMC1.25M



六角螺母

NEMJ0

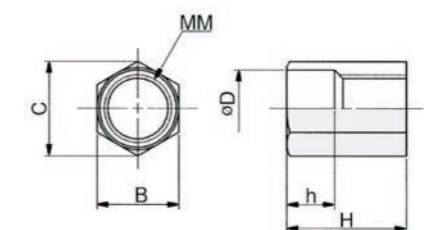
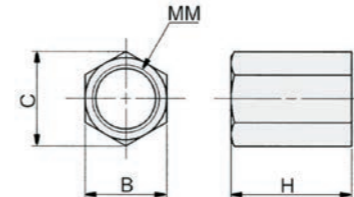


型号	N1	Q
NEMB0.1M	8.7	8.6
NEMB0.15M	8.7	8.1
NEMB0.25M	11.2	7.7
NEMB0.35M	11.2	7.7
NEMB0.5M	12.7	9.9
NEMB1.0MF	16	10.2

型号	B	C	H	MM
NEMJ0.1M	14	15.8	3.2	M10x1.0
NEMJ0.15M	17	19.6	5	M12x1.0
NEMJ0.25M	17	19.6	5	M14x1.5
NEMJ0.35M	19	21.9	6	M16x1.5
NEMJ0.5M	24	27.7	7	M20x1.5
NEMJ1.0MF	32	37	8	M25x1.5
NEMJ1.25M	41	47.3	10	M36x1.5

定位套

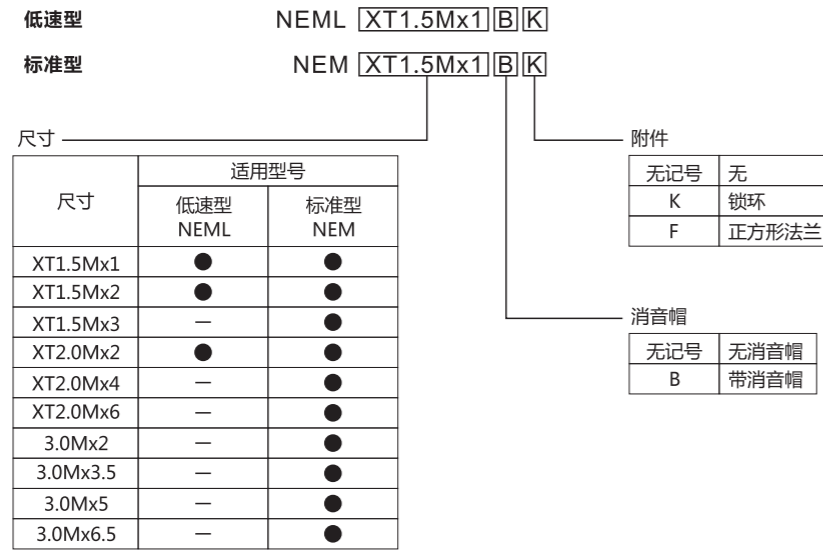
NEMS0



型号	行程	B	C	H	MM
NEMS0.1M	7	14	16.2	19	M10x1.0
NEMS0.15M	10	17	19	19	M12x1.0
NEMS0.25M	10	17	19	25	M14x1.5
NEMS0.35M	12	19	21.7	25	M16x1.5
NEMS0.5M	12	24	27.7	38	M20x1.5
NEMS1.0MF	25	32	37	45	M25x1.5

型号	行程	B	C	D	H	h	MM
NEMS1.25M	25,50	41	47.3	38	64	16	M36x1.5

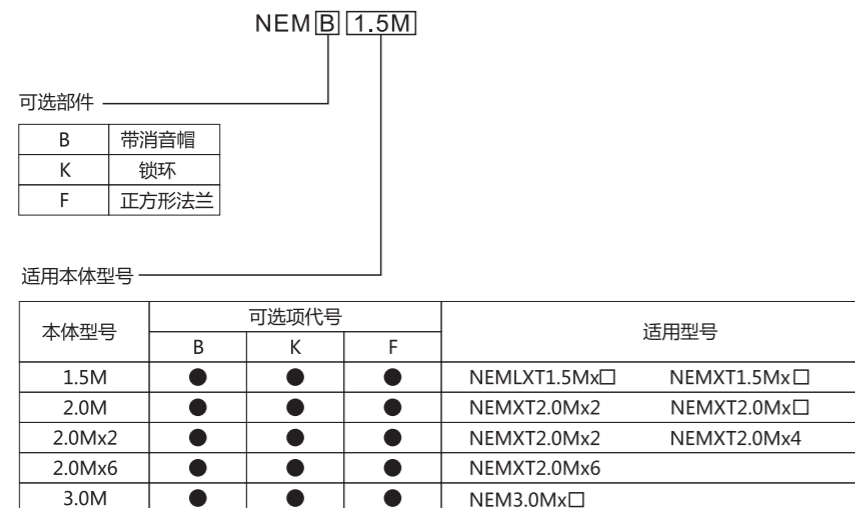
■ 型号表示方法



附件组合表

代号	型号	NEM(L) XT1.5Mx1	NEM(L) XT1.5Mx2	NEM XT1.5Mx3	NEM(L) XT2.0Mx2	NEM XT2.0Mx4	NEM XT2.0Mx6	NEM 3.0Mx2	NEM 3.0Mx3.5	NEM 3.0Mx5	NEM 3.0Mx6.5
B (消音帽)		●	●	●	●	●	●	●	●	●	●
K (锁环)		●	●	●	●	●	●	●	●	●	●
F (正方形法兰)		●	●	●	●	●	●	●	●	●	●

■ 可选部件型号表示方法



■ 规格表

低速型/NEML系列

型号	NEMLXT 1.5Mx1	NEMLXT 1.5Mx2	NEMLXT 2.0Mx2
最大吸收能量Nm/c	425	850	2260
外螺纹尺寸	M42x1.5		M64x2.0
缓冲行程mm	25	50	50
最佳撞击速度m/s	0.08~1.3		0.08~0.8
每小时吸收能量Nm/h	126000	167000	271000
最大冲击力N	20000	20000	51000
额定弹簧强度N	拉伸	49	76
	压缩	68	80
最大推进力N	6660	6660	17760
容许温度范围°C	-10~80		
重量kg	1.3	1.7	3.6
可选附件	消音帽 (B)	●	●
	正方形法兰 (F)	●	●
	锁环(K)	●	●

标准型/NEM系列

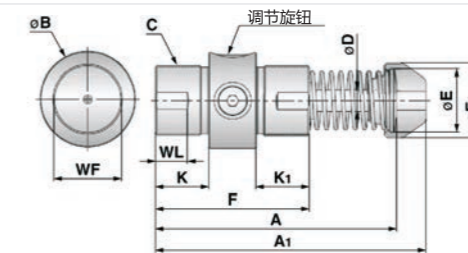
型号	NEMXT 1.5Mx1	NEMXT 1.5Mx2	NEMXT 1.5Mx3	NEMXT 2.0Mx2	NEMXT 2.0Mx4	NEMXT 2.0Mx6	NEM 3.0Mx2	NEM 3.0Mx3.5	NEM 3.0Mx5	NEM 3.0Mx6.5
最大吸收能量Nm/c	425	850	1300	2260	4520	6780	2300	4000	5700	7300
外螺纹尺寸	M42x1.5			M64x2.0			M85x2.0			
缓冲行程mm	25	50	75	50	100	150	50	90	125	165
最佳撞击速度m/s	0.3~3.5						0.3~4.3			
每小时吸收能量Nm/h	126000	167000	201000	271000	362000	421000	372000	652000	933000	1215000
最大冲击力N	20000	20000	20000	51000	51000	51000	67000	67000	67000	67000
额定弹簧强度N	拉伸	49	32	32	76	69	90	110	110	70
	压缩	68	68	80	155	160	285	196	196	196
最大推进力N	2890	2890	2890	6660	6660	6660	12000	12000	12000	12000
容许温度范围°C	-10~80									
重量kg	1.3	1.7	2.1	3.6	4.9	6.4	5.7	6.8	8.2	10.2
可选附件	消音帽 (B)	●	●	●	●	●	●	●	●	●
	正方形法兰 (F)	●	●	●	●	●	●	●	●	●
	锁环(K)	●	●	●	●	●	●	●	●	●

注：所有缓冲器在动能大于或等于其最大吸收能量的5%时，均能起到满意的效果，小于5%时应选用小一级型号。

■ 外形尺寸图 (mm)

低速型/NEMLXT1.5Mx1~XT2.0Mx2

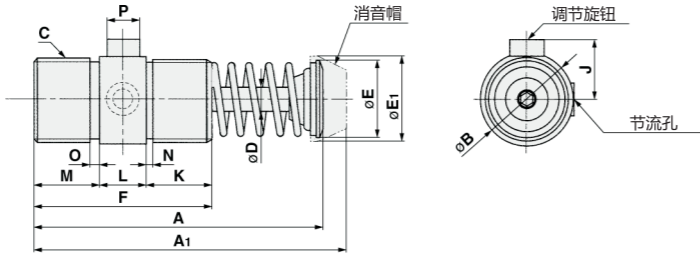
标准型/NEMXT1.5Mx1~XT2.0Mx6



型号	缓冲行程 (mm)	A	A1	B	C	D	E	E1	F	K	K1	WF	WL
NEMLXT1.5Mx1	25	144	162	58	M42x1.5	13	38	44	92	32	32	40.3	19.1
NEMLXT1.5Mx2		195	213						118	45	45		
NEMLXT2.0Mx2	50	226	243	77	M64x2.0	19	50	57	140	51	51	61.5	19.1
NEMXT1.5Mx1		144	162						92	32	32		
NEMXT1.5Mx2	50	195	213	58	M42x1.5	13	38	44	118	45	45	40.3	19.1
NEMXT1.5Mx3		246	264						143	57	57		
NEMXT2.0Mx2	50	226	243	77	M64x2.0	19	50	57	140	51	51	61.5	19.1
NEMXT2.0Mx4		328	345						191	76	76		
NEMXT2.0Mx6	150	456	473				60	60	241				

■ 外形尺寸图 (mm)

标准型/NEM3.0Mx2~3.0Mx6.5



型号	缓冲行程 (mm)	A	A1	B	C	D	E	E1	F	J	K	L	M	N	O	P
NEM3.0Mx2	50	245	265	98	M85x2.0	22	69	76	140	58	71	38	71	5	8	38
NEM3.0Mx3.5	90	323	343						180							
NEM3.0Mx5	125	399	419						217							
NEM3.0Mx6.5	165	494	514						256							

消音帽

NEMB□

型号	A	B	N1
NEMB1.5M	25	25.4	44
NEMB2.0M	24	38.1	57
NEMB3.0M	31	54	76

锁环

NEMK□

型号	B	H	DH	DW	MM
NEMK1.5M	53	8	2.5	6	M42x1.5
NEMK2.0M	75	10	3	6.7	M64x2
NEMK3.0M	98	12	3.5	8.5	M85x2

正方形法兰

NEMF□

部品型号	FC	FH	SA	SB	MM	连接用螺钉	重量g	适用型号
NEMF1.5M	8.6	12.7	57.2	41.4	M42x1.5	M8	140	NEMLXT1.5Mx1F
								NEMLXT1.5Mx2F
								NEMXT1.5Mx1F
								NEMXT1.5Mx2F
NEMF2.0M	10.4	15.7	90	70	M64x2.0	M10	570	NEMLXT2.0Mx2F
								NEMXT2.0Mx2F
								NEMXT2.0Mx4F
								NEMXT2.0Mx6F
NEMF3.0M	13.5	19	101.6	76.2	M85x2.0	M12	680	NEMXT3.0Mx2F
								NEMXT3.0Mx3.5F
								NEMXT3.0Mx5F
								NEMXT3.0Mx6.5F

■ 型号表示方法

SRJ07VL - QD

开关型式

记号	含义
SR	二线式有触点开关
SD	二线式无触点开关
SN	三线式无触点开关, NPN信号输出
SP	三线式无触点开关, PNP信号输出

开关外壳材料

无记号	树脂
J	金属外壳

备注: 仅07系列有金属外壳选项。

系列号

导线连接头

无记号	无连接头
QD	带公头导线连接头

导线长度

记号	长度
无记号	标准线长1米
L	线长2米
Z	线长3米

备注: 其他线长以-□M表示, 例如5米线长, 表示为-5M, SR07-5M代表是5米线长。

导线引出方向

无记号	横向出线
V	纵向出线

备注: 仅07系列有“V”选项。

■ 磁性开关接线方式

二线式接线方式

有触点

单独使用

串联使用

并联使用

无触点

单独使用

■ 使用注意事项

1. 当二线式串联时, 不能超过两个磁性开关预定额定的内部压降 (内部压降: 2.5~4V/per switch) 否则会导致负载的误动作。
2. 当并联二线式无触点磁性开关时, 漏电流会增加, 会导致负载不动作。
3. 当并联两个磁性开关同时动作时, 可能会引起指示灯变暗。
4. 当磁性开关连接负载, 线长超过10米时, 必须在靠近磁性开关端加装一电感器, 防止脉冲及避免接点释放不开。
5. 请勿超过规定电压值及电流值使用磁性开关。
6. 当连接电感性负载时, 请加入保护电路。

三线式NPN接线方式

单独使用

串联使用

并联使用

三线式PNP接线方式

单独使用

串联使用

并联使用