

mouse FCGR2B/CHO

CBP74100

操作说明书



4008-750-250

目录

| | |
|-------------------|---|
| 1. 背景信息 | 2 |
| 2. 产品介绍 | 2 |
| 3. 细胞基本信息 | 2 |
| 4. 主要仪器试剂耗材 | 2 |
| 5. 细胞培养 | 3 |
| 5.1 细胞复苏 | 3 |
| 5.2 细胞传代 | 3 |
| 5.3 细胞冻存 | 3 |
| 6. 数据展示 | 4 |
| 7. 相关产品 | 4 |

1. 背景信息

FCGR2B (Fcγ Receptor IIb) 是一种蛋白质编码基因。与 FCGR2B 相关的疾病包括系统性红斑狼疮和疟疾。其相关途径包括 Fc-GammaR 途径和免疫反应 Fc epsilon RI 途径。

2. 产品介绍

科佰生物推出 mouse FCGR2B/CHO 稳定过表达细胞，在 CHO 细胞上，稳定表达人 mouse FCGR2B。

3. 细胞基本信息

母细胞: CHO

表达基因: mouse FCGR2B

别名: FcγRIIb

传代培养基: F12K+10%FBS+500ug/ml hygromycin

细胞冻存液: 90% FBS+10% DMSO

细胞形态: 贴壁

支原体检测: 阴性

稳定性: 32 代 (室内测试结果, 不表示超过 32 代以上不稳定)

保存条件: 液氮保存

应用: 细胞水平 FCGR2B 抗体的结合能力测定, 可用于高通量筛选或 QC 放行

4. 主要仪器试剂耗材

| 名称 | 品牌 | 货号 |
|------------------------|---------|-----------|
| mouse FCGR2B/CHO 完全培养基 | Cobioer | CBP74100M |
| 细胞冻存液 | Cobioer | CBP50089 |

5. 细胞培养

5.1 细胞复苏

- 1) 在 37°C 水浴中快速融化细胞约 60 秒。一旦细胞解冻（可能比 60 秒稍快或稍慢），快速将冻存管中的细胞吸入装有 10 ml 预热 mouse FCGR2B/CHO 完全培养基的 15ml 离心管中。
- 2) 1000 转、5 分钟离心细胞，除去培养基并将细胞重悬于 5 ml 预热的完全培养基中。
- 3) 加入 T25 培养瓶中，放入 37°C、5% CO₂ 培养箱中。
- 4) 复苏 24-36 小时左右换液或传代，将未贴壁的死细胞去掉。

5.2 细胞传代

- 1) 当细胞密度符合传代要求时，PBS 清洗细胞，加入 1ml 胰酶，消化细胞传代。当 80%以上细胞培养瓶轻轻晃动脱落时，加培养基终止消化，吹打成单细胞，吸入 15ml 离心管，1000 转离心 5 分钟。
- 2) 离心后弃上清，加入新培养基吹打重悬细胞成单细胞，加入新的培养瓶中继续培养。

5.3 细胞冻存

每个 T75 或 10cm 培养皿的细胞消化离心后弃上清。加 2ml 细胞冻存液(90% FBS+10%DMSO)，吹打均匀，加入 2 个细胞冻存管。立即放入细胞冻存盒(Nalgene 5100-0001)，加异丙醇到刻度线，放-80°C 冰箱。24 小时后将冻存管转到液氮中长期保存。

6. 数据展示

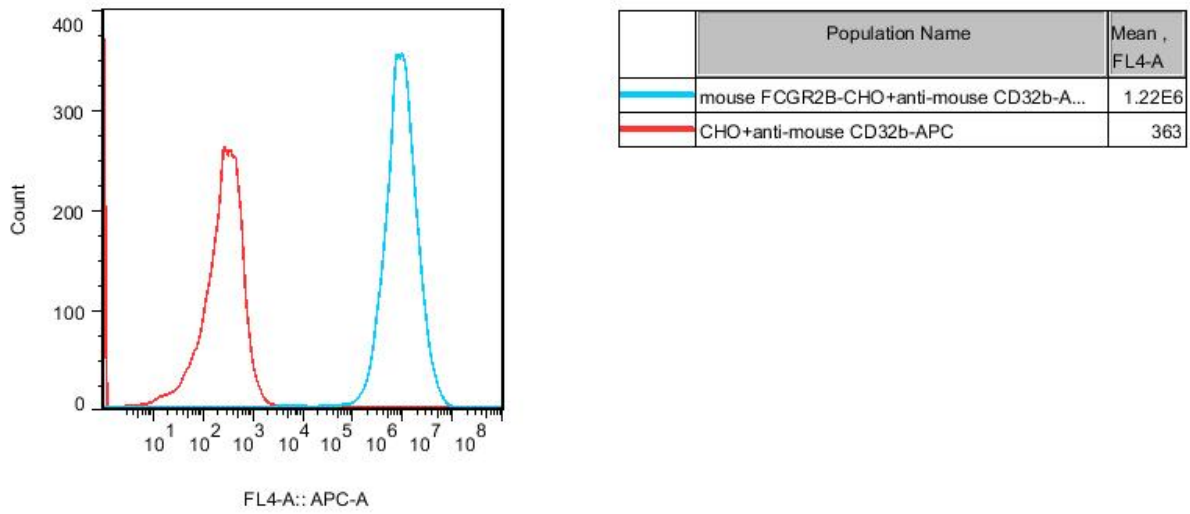


图 1: mouse FCGR2B/CHO 细胞稳定表达人 FCGR2B

7. 相关产品

| 名称 | 货号 |
|---|----------|
| ADCC Bioassay Effector Cell F variant (High Affinity)-Fcy-NFAT/Jurkat | CBP74002 |
| ADCC Bioassay Effector Cell V variant (High Affinity)-Fcy-NFAT/Jurkat | CBP74003 |
| Membrane Anchored VEGF Cell | CBP74156 |
| Membrane Anchored TNF α Cell (Adherent) | CBP74152 |
| Membrane Anchored TNF α Cell (Suspended) | CBP74153 |
| Membrane Anchored hRANKL Cell | CBP74160 |
| Mouse ADCC Bioassay Effector Cell | CBP74076 |
| ADCP Bioassay Effector Cell FcyRIa -NFAT/Jurkat | CBP74105 |
| ADCP Bioassay Effector Cell FcyRIIa (H variant) -NFAT/Jurkat | CBP74106 |
| ADCP Bioassay Effector Cell FcyRIIa (R variant) -NFAT/Jurkat | CBP74004 |

| | |
|--------------------------------|----------|
| FCGR2A/CHO | CBP74077 |
| FCGR2B/CHO | CBP74078 |
| FCGR2A (FcγRIIa) /CHO | CBP74074 |
| FCGR2B (FcγRIIb) /CHO | CBP74075 |
| FCGR2B/TCR Activator/CHO | CBP74096 |
| hFGFR2b Effector Reporter Cell | CBP74196 |
| mouse FCGR2B/CHO | CBP74100 |
| mouse FCGR2B/TCR Activator/CHO | CBP74101 |
| NFAT-Luc/Jurkat | CBP74025 |