

PDL1/HEK293

CBP74001

操作说明书

目录

1. 背景信息	1
2. 产品介绍	1
3. 细胞基本信息	1
4. 主要仪器试剂耗材	2
5. 细胞培养	2
5.1 细胞复苏	2
5.2 细胞传代	2
5.3 细胞冻存	2
6. 数据展示	3
7. 相关产品	3

1. 背景信息

Programmed Cell Death Protein 1 (PD-1),一种在激活的 T 细胞上表达的受体, 与其配体 PD-L1 和 PD-L2 结合, 负向调节免疫反应。PD-1 配体存在于大多数癌症中, PD-1:PD-L1/2 相互作用会抑制 T 细胞活性, 并使癌细胞逃避免疫监视。PD1/PDL1 信号转导通路是肿瘤免疫抑制的重要组成部分, 可以抑制 T 淋巴细胞的兴奋, 增强肿瘤细胞的免疫耐受, 从而实现肿瘤免疫逃逸。综上所述, PD1 与 PDL1 结合可以减弱 T 细胞介导的免疫监视, 导致免疫反应缺失, 甚至导致 T 细胞凋亡。PD1/PDL1 抑制剂可解除抗肿瘤 T 细胞的免疫抑制, 从而导致 T 细胞增殖并渗透到肿瘤微环境中并诱导抗肿瘤反应。PD-1:PD-L1/2 通路还参与调节自身免疫反应, 使这些蛋白质成为多种癌症以及多发性硬化症、关节炎、狼疮和 I 型糖尿病的有希望的治疗靶点。

2. 产品介绍

科佰生物推出 PDL1/HEK293 稳定过表达细胞, 在 HEK293 细胞上, 稳定表达人 PDL1(Programmed Cell Death 1 Ligand 1, CD274, B7 homolog 1 (B7- H1), GenBank accession #NM_014143)。

3. 细胞基本信息

母细胞: HEK293

表达基因: PDL1

别名: Programmed Cell Death 1 Ligand 1, PDL1, PD-L1, B7 homolog 1, B7H1, B7-H1, CD274, PDCD1L1

传代培养基: F12k+10%FBS+400 ug/ml hygromycin

细胞冻存液: 90% FBS+10% DMSO

细胞形态: 贴壁

支原体检测: 阴性

稳定性: 32 代 (室内测试结果, 不表示超过 32 代以上不稳定)

保存条件: 液氮保存

应用: 细胞水平 PDL1 抗体的结合能力测定, 可用于高通量筛选或 QC 放行

4. 主要仪器试剂耗材

名称	品牌	货号
PDL1/HEK293 完全培养基	Cobioer	CBP74001M
细胞冻存液	Cobioer	CBP50089

5. 细胞培养

5.1 细胞复苏

- 1) 在 37°C 水浴中快速融化细胞约 60 秒。一旦细胞解冻（可能比 60 秒稍快或稍慢），快速将冻存管中的细胞吸入装有 10 ml 预热 PDL1/HEK293 完全培养基的 15ml 离心管中。
- 2) 1000 转、5 分钟离心细胞，除去培养基并将细胞重悬于 5 ml 预热的完全培养基中。
- 3) 加入 T25 培养瓶中，放入 37°C、5% CO₂ 培养箱中。
- 4) 复苏 24-36 小时左右换液或传代，将未贴壁的死细胞去掉。

5.2 细胞传代

- 1) 当细胞密度符合传代要求时，PBS 清洗细胞，加入 1ml 胰酶，消化细胞传代。当 80% 以上细胞培养瓶轻轻晃动脱落时，加培养基终止消化，吹打成单细胞，吸入 15ml 离心管，1000 转离心 5 分钟。
- 2) 离心后弃上清，加入新培养基吹打重悬细胞成单细胞，加入新的培养瓶中继续培养。

5.3 细胞冻存

每个 T75 或 10cm 培养皿的细胞消化离心后弃上清。加 2ml 细胞冻存液(90% FBS+10%DMSO)，吹打均匀，加入 2 个细胞冻存管。立即放入细胞冻存盒(Nalgene 5100-0001)，加异丙醇到刻度线，放 -80°C 冰箱。24 小时后将冻存管转到液氮中长期保存。

6. 数据展示

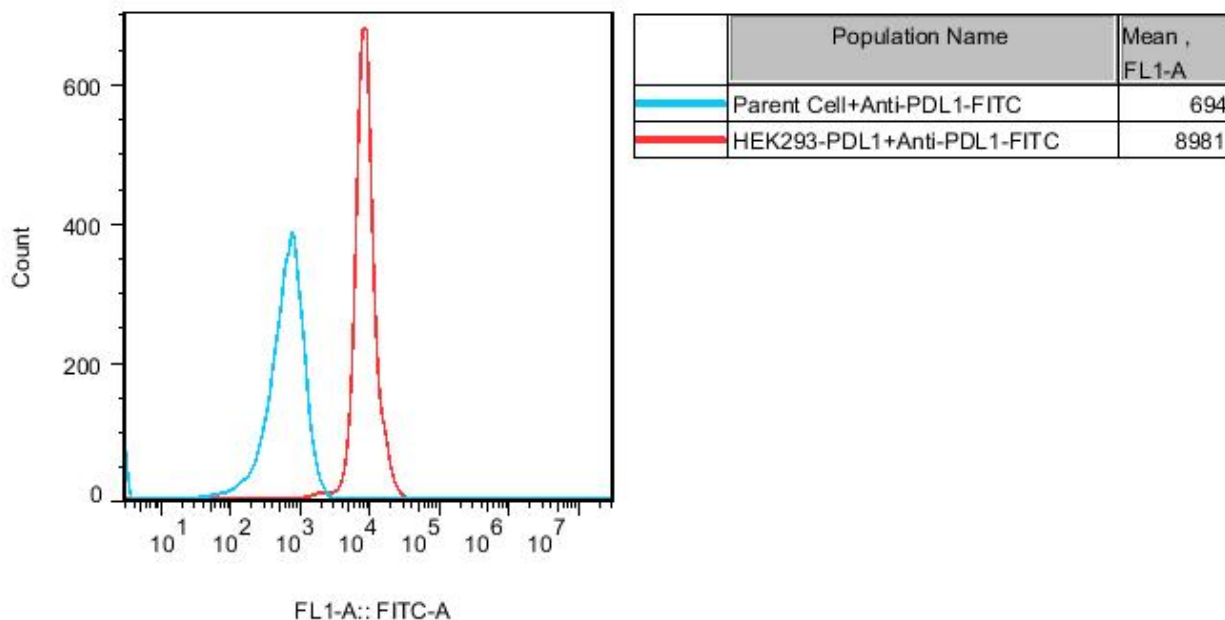


图 1: PDL1/HEK293 细胞稳定表达人 PDL1

7. 相关产品

名称	货号
PD1-IL2 Pathway Effector Reporter Cell	CBP74144
PD1/NFAT-Luc/Jurkat	CBP74018
PDL1/aAPC/Raji	CBP74145
PDL1/TCR Activator/CHO	CBP74066
PDL2/TCR Activator/CHO	CBP74065
PDL1/CHO	CBP74032
PDL1/Raji	CBP74095
PDL2/CHO	CBP74064
PD1/CHO	CBP74043
PD1/HEK293	CBP74042
PD1/CTLA4 Dual Effector Reporter Cell	CBP74150

PDL1/CD80&CD86 aAPC Cells	CBP74151
PD1/TIGIT Dual Effector Reporter Cell	CBP74126
PDL1/CD155/TCR Activator/CHO	CBP74127
PD1/LAG3 Dual Effector Reporter Cell	CBP74147
PDL1/MHCII APC Cell	CBP74146
PD1/41BB Dual Effector Reporter Cell	CBP74172
PD1/OX40 Dual Effector Reporter Cell	CBP74163
PDL1 aAPC Cell	CBP74164
SIRP α /PD-1 Dual Effector Reporter Cell	CBP74154
CD47/PD-L1 Dual Target Cell	CBP74155
CD80/PDL1/TCR Activator/CHO	CBP74129