

Claudin18.2/KATOIII

CBP74132

操作说明书



4008-750-250

目录

| | |
|-------------------|---|
| 1. 背景信息 | 2 |
| 2. 产品介绍 | 2 |
| 3. 细胞基本信息 | 2 |
| 4. 主要仪器试剂耗材 | 3 |
| 5. 细胞培养 | 3 |
| 5.1 细胞复苏 | 3 |
| 5.2 细胞传代 | 3 |
| 5.3 细胞冻存 | 3 |
| 6. 数据展示 | 4 |
| 7. 相关产品 | 4 |

1. 背景信息

Claudin18是 Claudin 蛋白家族中重要成员,是肺和胃上皮细胞紧密连接的一个主要成分。CLDN18 有两个异构体: Claudin18.1 和 Claudin18.2。在正常组织中, claudin18.1 只在肺部表达,而 claudin18.2 只在胃粘膜上分化的上皮细胞中表达中有限表达。现有研究表明 claudin18.2 在胃癌、食管癌、胰腺癌等癌种中表达发生上调,当细胞发生癌变时,恶性肿瘤的发生会导致紧密连接的破坏,使肿瘤细胞表面的 Claudin18.2 表位暴露出来,成为特定的药物靶点,使得该靶点已成为抗肿瘤药物分子靶点研究热点。靶向 claudin18.2 的抗体可以结合在肿瘤细胞表面,激活 ADCC(antibody-dependent cytotoxicity, ADCC)和 CDC(complement dependent cytotoxicity, CDC)效应,同时可以诱导细胞凋亡。

2. 产品介绍

科佰生物推出 Claudin18.2/KATOIII 稳定过表达细胞,在 KATOIII 细胞上,稳定表达人 Claudin18.2。

3. 细胞基本信息

母细胞: KATOIII

表达基因: Claudin18.2

别名: UNQ778/PRO1572, CLDN18, Claudin 18, Surfactant Associated Protein J, Surfactant, Pulmonary Associated Protein J, Surfactant Associated 5, Claudin-18, SFTA5, SFTPJ, Claudin 18.2, CLDN18.2

传代培养基: RPMI-1640+10%FBS+2ug/ml puromycin

细胞冻存液: 90% FBS+10% DMSO

细胞形态: 贴壁

支原体检测: 阴性

稳定性: 32 代(室内测试结果,不表示超过 32 代以上不稳定)

保存条件: 液氮保存

应用: 细胞水平 Claudin18.2 抗体的结合能力测定,可用于高通量筛选或 QC 放行

4. 主要仪器试剂耗材

| 名称 | 品牌 | 货号 |
|---------------------------|---------|-----------|
| Claudin18.2/KATOIII 完全培养基 | Cobioer | CBP74132M |
| 细胞冻存液 | Cobioer | CBP50089 |

5. 细胞培养

5.1 细胞复苏

- 1) 在 37°C 水浴中快速融化细胞约 60 秒。一旦细胞解冻（可能比 60 秒稍快或稍慢），快速将冻存管中的细胞吸入装有 10 ml 预热 Claudin18.2/KATOIII 完全培养基的 15ml 离心管中。
- 2) 1000 转、5 分钟离心细胞，除去培养基并将细胞重悬于 5 ml 预热的完全培养基中。
- 3) 加入 T25 培养瓶中，放入 37°C、5% CO₂ 培养箱中。
- 4) 复苏 24-36 小时左右换液或传代，将未贴壁的死细胞去掉。

5.2 细胞传代

- 1) 当细胞密度符合传代要求时，PBS 清洗细胞，加入 1ml 胰酶，消化细胞传代。当 80% 以上细胞培养瓶轻轻晃动脱落时，加培养基终止消化，吹打成单细胞，吸入 15ml 离心管，1000 转离心 5 分钟。
- 2) 离心后弃上清，加入新培养基吹打重悬细胞成单细胞，加入新的培养瓶中继续培养。

5.3 细胞冻存

每个 T75 或 10cm 培养皿的细胞消化离心后弃上清。加 2ml 细胞冻存液(90% FBS+10%DMSO)，吹打均匀，加入 2 个细胞冻存管。立即放入细胞冻存盒(Nalgene 5100-0001)，加异丙醇到刻度线，放-80°C 冰箱。24 小时后将冻存管转到液氮中长期保存。

6. 数据展示

| | Population Name | Mean , FL4-A | Catalog ID |
|--|----------------------|--------------|------------|
| | KATOIII-CLND18.2-C14 | 1.92E4 | CBP74132-L |
| | KATOIII-CLND18.2-C10 | 1.40E5 | CBP74132-H |
| | KATOIII-CLND18.2-C17 | 7.38E4 | CBP74132-M |
| | KATOIII | 578 | |

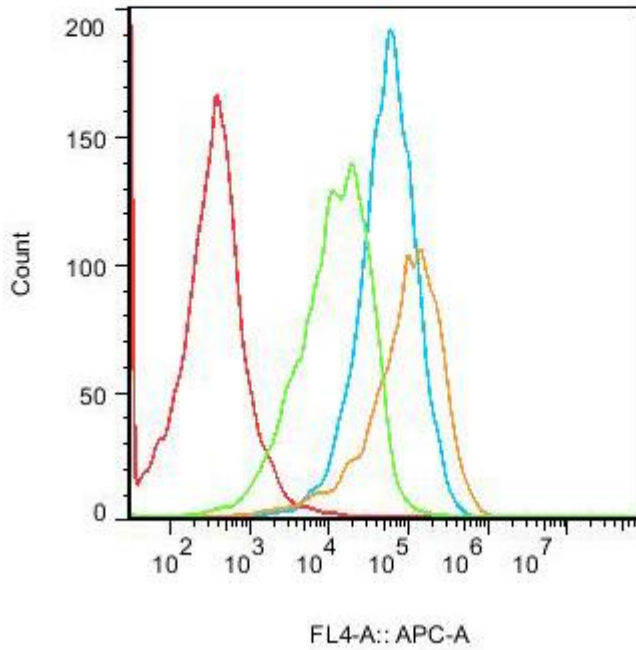


图 1: Claudin18.2/KATOIII 细胞稳定表达人 Claudin18.2,不同克隆表达量高低不同

7. 相关产品

| 名称 | 货号 |
|----------------------|----------|
| Claudin18.2/AGS | CBP74131 |
| Claudin18.2/CHO | CBP74139 |
| Claudin18.2/ HGC27 | CBP74133 |
| Claudin18.2/ KATOIII | CBP74132 |
| Claudin18.2/Miapaca2 | CBP74142 |
| Claudin18.2/NCI-N87 | CBP74148 |
| Claudin18.2/NUGC4 | CBP74135 |
| Claudin18.2/PANC-1 | CBP74143 |
| Claudin18.2/PANC02 | CBP74140 |