

CLDN6/CHO

CBP74181

操作说明书



4008-750-250

目录

1. 背景信息	2
2. 产品介绍	2
3. 细胞基本信息	2
4. 主要仪器试剂耗材	2
5. 细胞培养	3
5.1 细胞复苏	3
5.2 细胞传代	3
5.3 细胞冻存	3
6. 数据展示	3
7. 相关产品	3

1. 背景信息

紧密连接蛋白 6 (CLDN6) 是紧密连接蛋白(Claudins, CLDNs)家族的成员之一。Claudin 6 是一种细胞间的黏附分子,能够在细胞周围形成紧密连接并调节表皮层的通透性,防止溶质和水自由通过细胞。CLDN6 是一种肿瘤特异性蛋白,存在于多种实体肿瘤中,包括卵巢、子宫内膜、肺、胃和睾丸,但在健康的成人组织中不存在。基于此,近年来关于 CLDN6 在癌症中作用的研究越来越多。随着研究结果的不不断披露,CLDN6 也逐步成为了肿瘤治疗的理想靶点。

2. 产品介绍

科佰生物推出 CLDN6/CHO 稳定过表达细胞,在 CHO 细胞上,稳定表达人 CLDN6。

3. 细胞基本信息

母细胞: CHO

表达基因: CLDN6

传代培养基: F12K+10%FBS+5ug/ml puromycin

细胞冻存液: 90% FBS+10% DMSO

细胞形态: 贴壁

支原体检测: 阴性

稳定性: 32 代 (室内测试结果,不表示超过 32 代以上不稳定)

保存条件: 液氮保存

应用: 细胞水平 CLDN6 抗体的结合能力测定,可用于高通量筛选或 QC 放行

4. 主要仪器试剂耗材

名称	品牌	货号
CLDN6/CHO 完全培养基	Cobioer	CBP74181M
细胞冻存液	Cobioer	CBP50089

5. 细胞培养

5.1 细胞复苏

- 1) 在 37°C 水浴中快速融化细胞约 60 秒。一旦细胞解冻（可能比 60 秒稍快或稍慢），快速将冻存管中的细胞吸入装有 10 ml 预热 CLDN6/CHO 完全培养基的 15ml 离心管中。
- 2) 1000 转、5 分钟离心细胞，除去培养基并将细胞重悬于 5 ml 预热的完全培养基中。
- 3) 加入 T25 培养瓶中，放入 37°C、5% CO₂ 培养箱中。
- 4) 复苏 24-36 小时左右换液或传代，将未贴壁的死细胞去掉。



5.2 细胞传代

- 1) 当细胞密度符合传代要求时，PBS 清洗细胞，加入 1ml 胰酶，消化细胞传代。当 80%以上细胞培养瓶轻轻晃动脱落时，加培养基终止消化，吹打成单细胞，吸入 15ml 离心管，1000 转离心 5 分钟。
- 2) 离心后弃上清，加入新培养基吹打重悬细胞成单细胞，加入新的培养瓶中继续培养。

5.3 细胞冻存

每个 T75 或 10cm 培养皿的细胞消化离心后弃上清。加 2ml 细胞冻存液(90% FBS+10%DMSO)，吹打均匀，加入 2 个细胞冻存管。立即放入细胞冻存盒(Nalgene 5100-0001)，加异丙醇到刻度线，放-80°C 冰箱。24 小时后将冻存管转到液氮中长期保存。

6. 数据展示

	Population Name	Mean FL4-A
	CHO-CLDN6-C21+anti-CLDN6 APC	1.40E6
	CHO+anti-CLND6 APC	5453

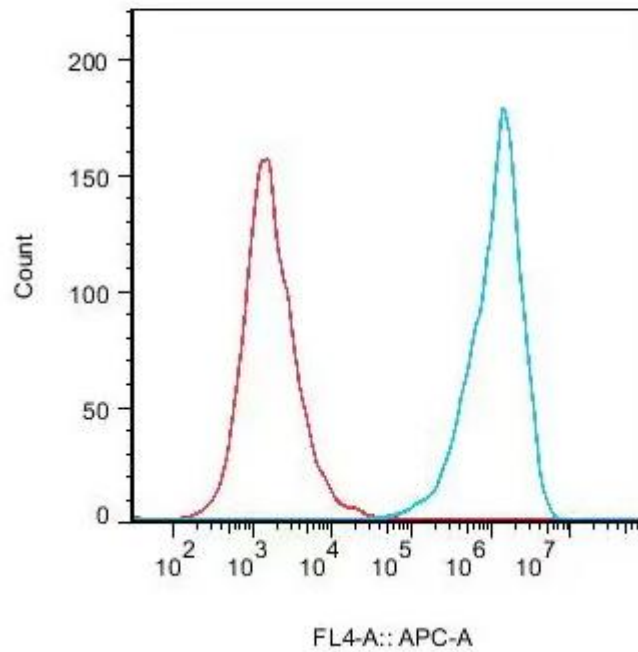


图 1: CLDN6/CHO 细胞稳定表达人 CLDN6

7. 相关产品

N/A