

# C1系列

## PRODUCT FEATURES 产品特点 »

- 符合人机工程学，拇指型操作
- 单轴或者多轴操作，弹簧复位
- 能满足在室外使用的常规操作
- 非接触霍尔技术，高可靠性，长寿命
- 能实现冗余输出，最多4组模拟量输出

## MARKET FOCUS 应用范围 »

- 工业遥控器
- 操控面板
- 工业控制手柄



指尖型多轴操作手柄



## TECHNICAL SPECIFICATIONS

技术参数 » » » » » » » » » »

### Mechanical data 机械参数

摇动角度: 约±25° (±2°)

操作力: 1.6~3.5N

使用寿命: 大于500万次

产品重量: 约20g

### Electrical data 电气参数

电源电压: 5.0±0.5Vdc

电源电流: <11mA (每通道)

中位电压: 2.5±0.2V

最大线性误差: ±3%

最大过载电压: 20Vdc

最大反向电压: -10Vdc

负载电阻: >10KΩ

绝缘电阻: >1000MΩ

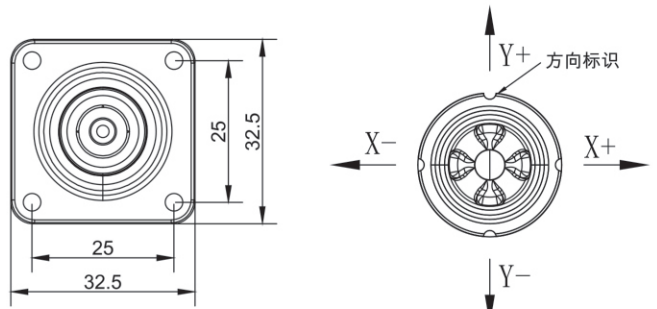
电磁干扰 (EMC): 100V/m

### Environmental data 环境参数

|                     |                     |                           |
|---------------------|---------------------|---------------------------|
| 工作温度<br>-25°C~+70°C | 存储温度<br>-40°C~+85°C | 防护等级<br>IP67<br>(仅针对电子部分) |
|---------------------|---------------------|---------------------------|

## SHAPE DIMENSIONS

外形尺寸 » » » » » » » » » »



外形尺寸图

方向标记图



A1上端

正面尺寸图

城堡型上端(external castle boot)

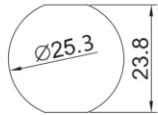


A2上端

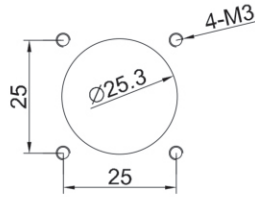
正面尺寸图

帽檐型上端(external cap boot)

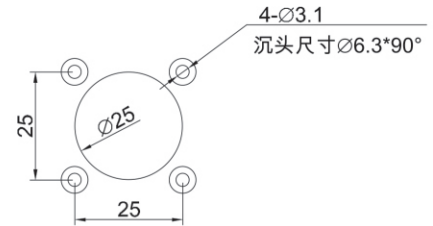




螺纹安装客户面板开孔图



上装客户面板开孔图



下装客户面板开孔图

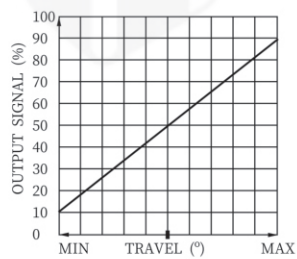
注意：建议客户面板厚度 $\leq 3\text{mm}$

## ELECTRICAL CONNECTIONS 电气安装 » » » » » » » » » »

| 序号 | 颜色  | 功能描述     |
|----|-----|----------|
|    |     | 功能（霍尔型）  |
| 1  | 红色  | 电源电压5Vdc |
| 2  | 黑色  | 接地GND    |
| 3  | 蓝色  | X-out1   |
| 4  | 黄色  | Y-out1   |
| 5  | 橙色  | X-out2   |
| 6  | 天蓝色 | Y-out2   |

注：C1产品默认出线方式为直接出线，线缆型号为AF200，线径为AWG28。

输出信号曲线：



输出信号H11