
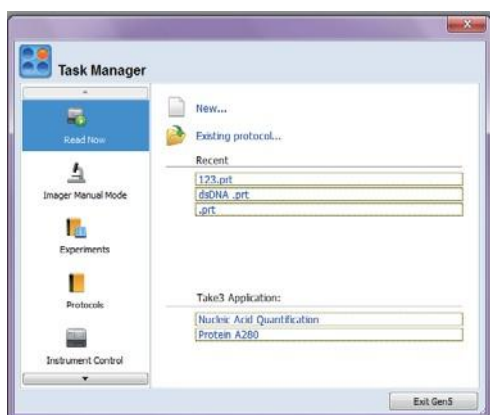
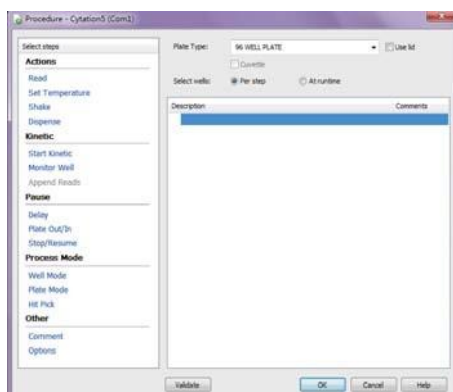


## Gen5软件快速操作入门

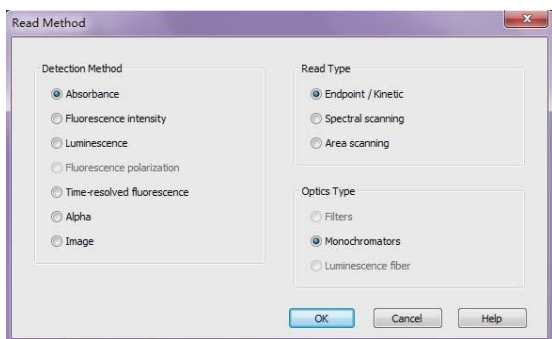
双击Gen5软件图标 ，出现任务管理器，选择“Read Now”，“New” 立即开始检测：



出现程序对话框，选择步骤“Select Steps”并选择正确的板类型“Plate Type”带盖检测则需勾选使用板盖“Use Lid”：

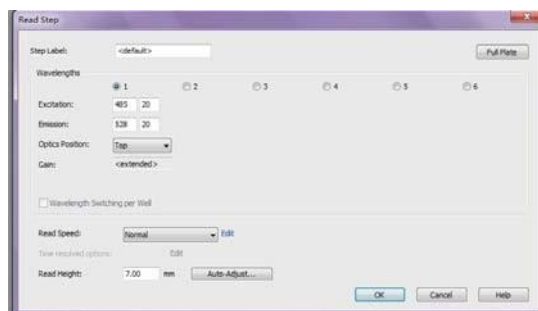


点击“Read”，出现检测步骤，在此选择检测方法“Detection Method”（如吸收光，荧光，发光等）；检测类型“Read Type”（终点，区域扫描，光谱扫描）；光学元件类型“Optics Type”




点击“确定”，打开检测步骤“Read Step”编辑器，进行检测步骤编辑，选择所需检测波长“Wavelengths”；

并在全屏“Full plate”编辑器中，选出所读孔的位置。

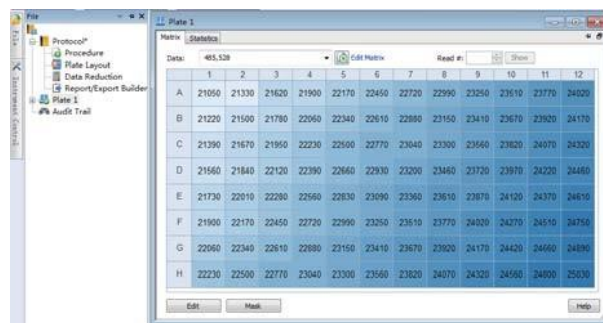


编辑完成后点击确定，软件提示将检测的板置于载板台上，点击确定开始检测。



检测结束后，软件提示保存实验，根据需要选择适当的保存路径，点击“保存”，保存完成后软件提示是否将数据导出到Excel，点击是“Yes”将导出全部实验信息及数据结果；如果点击否“No”则可后续打开实验，根据需要导出结果至Excel。实验结束后，可以在数据“data”下拉框中查看检测获得的数据，并可通过点击  图标，随时将需要的数据导出至Excel表格。

在方案“Protocol”编辑列表中，进行板布局“Plate Layout”和数据处理“Data Reduction”以此获得更进一步的数据分析、标准曲线和浓度定量等结果。



注意：实验结束后，务必保存全部实验信息，保存文件扩展名为.xpt。当实验存在疑问时需要将该文件发给技术人员，便于帮助您对程序编辑可能出现的问题进行分析。如果需要使用同样的方法进行多次实验，则需要另存实验程序，保存文件扩展名为.prt。

如有详细操作问题，请以英文说明书为准