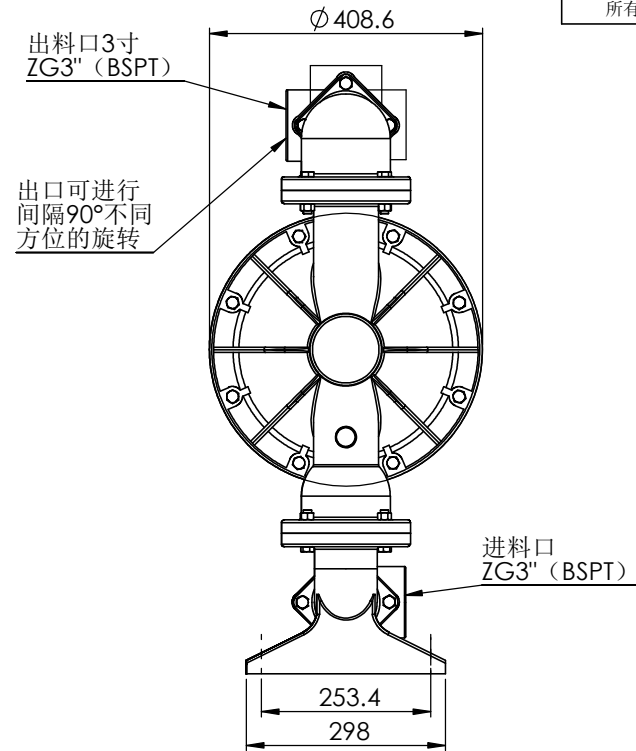
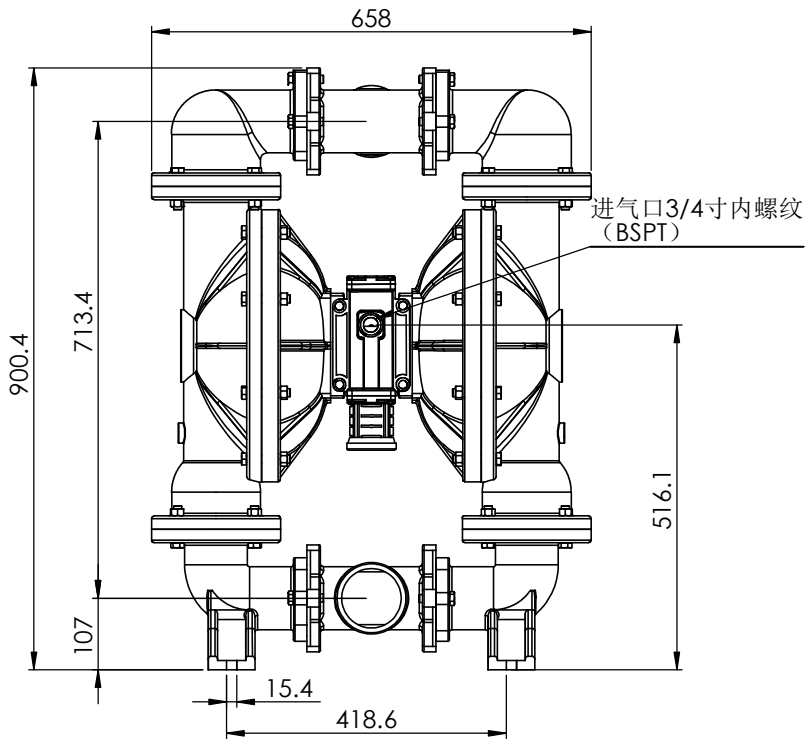


图纸版本更新记录	日	期

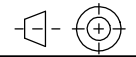
线性尺寸公差极限数值表(mm)-GB/T1804-1992

尺寸分段	公差等级		
	精密级	中等级	粗糙级
0.5~3	±0.05	±0.1	±0.2
>3~6	±0.05	±0.1	±0.3
>6~30	±0.1	±0.2	±0.5
>30~120	±0.15	±0.3	±0.8
>120~400	±0.2	±0.5	±1.2
>400~1000	±0.3	±0.8	±2
>1000~2000	±0.5	±1.2	±3

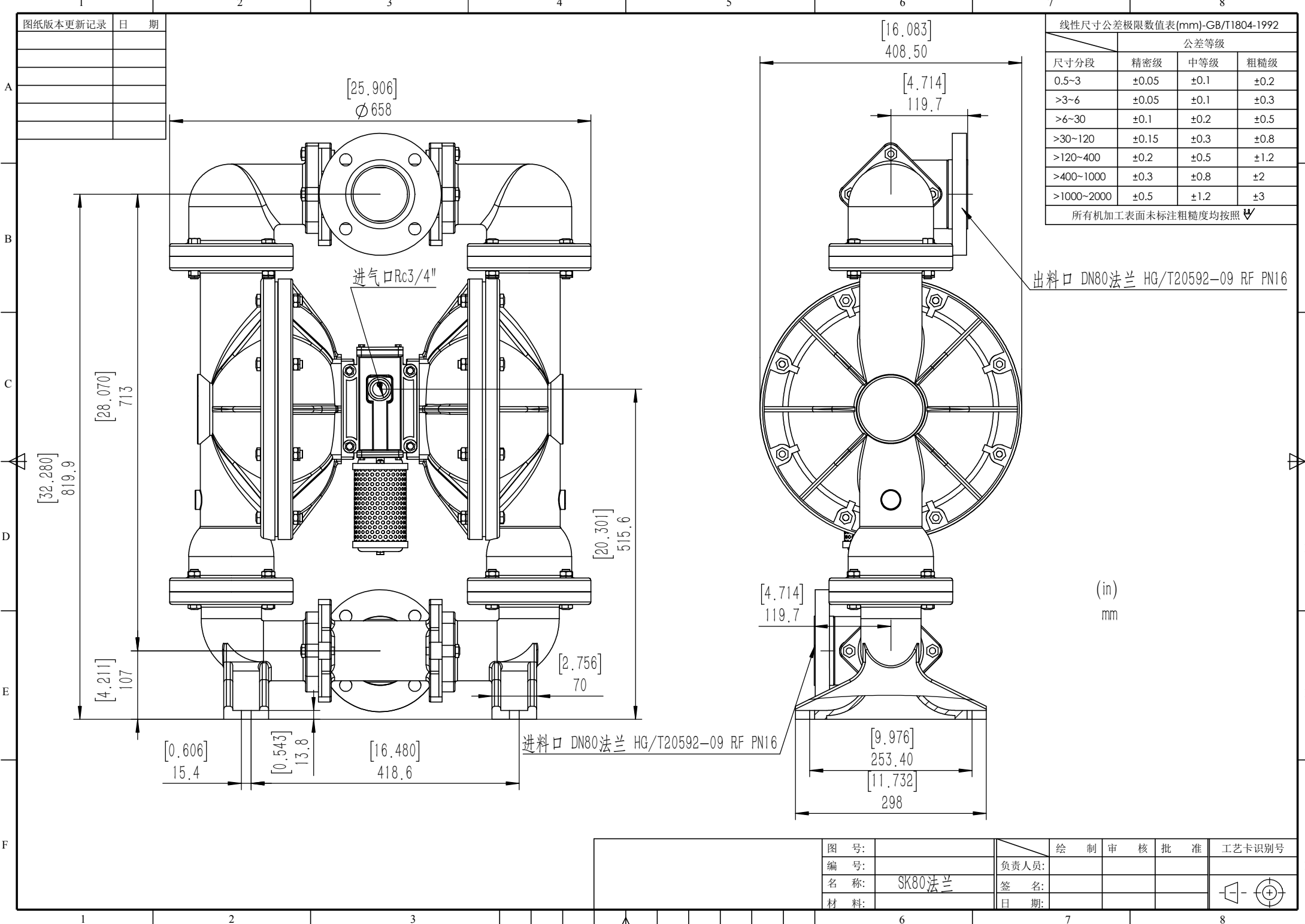
所有机加工表面未标注粗糙度均按照  $\sqrt{1.6}$



图号:		绘 制	审 核	批 准	工艺卡识别号
编 号:		负责人员:			
名 称:	SK80安装图	签 名:			
材 料:		日 期:			



图纸版本更新记录	日	期



线性尺寸公差极限数值表(mm)-GB/T1804-1992

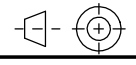
尺寸分段	公差等级		
	精密级	中等级	粗糙级
0.5-3	$\pm 0.05$	$\pm 0.1$	$\pm 0.2$
>3-6	$\pm 0.05$	$\pm 0.1$	$\pm 0.3$
>6-30	$\pm 0.1$	$\pm 0.2$	$\pm 0.5$
>30-120	$\pm 0.15$	$\pm 0.3$	$\pm 0.8$
>120-400	$\pm 0.2$	$\pm 0.5$	$\pm 1.2$
>400-1000	$\pm 0.3$	$\pm 0.8$	$\pm 2$
>1000-2000	$\pm 0.5$	$\pm 1.2$	$\pm 3$

所有机加工表面未标注粗糙度均按照  $\sqrt{1.6}$

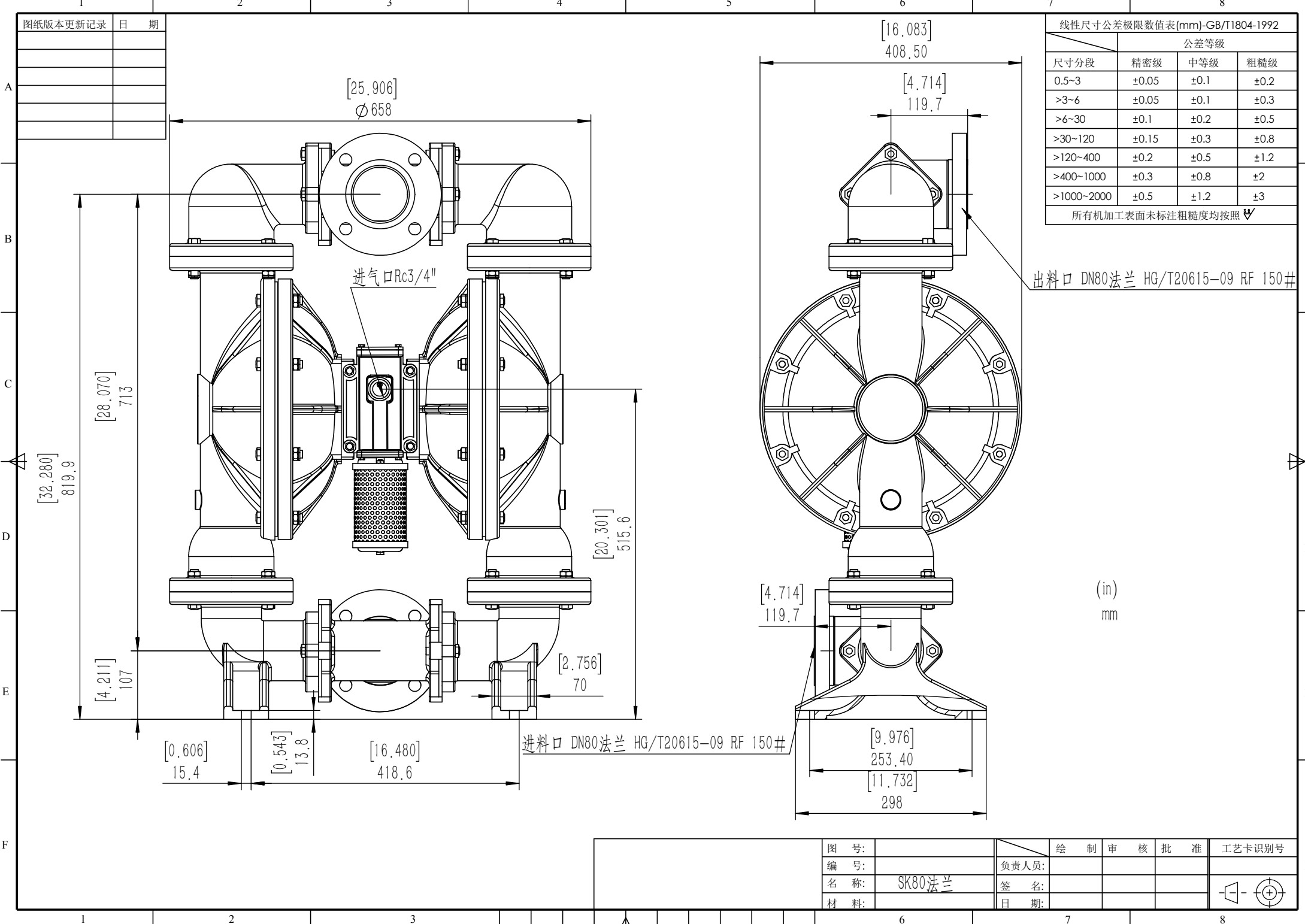
出料口 DN80 法兰 HG/T20592-09 RF PN16

(in)  
mm

图号:		绘制	审核	批准	工艺卡识别号
编号:		负责人员:			
名称:	SK80 法兰	签名:			
材料:		日期:			



图纸版本更新记录	日	期



线性尺寸公差极限数值表(mm)-GB/T1804-1992

尺寸分段	公差等级		
	精密级	中等级	粗糙级
0.5-3	$\pm 0.05$	$\pm 0.1$	$\pm 0.2$
>3-6	$\pm 0.05$	$\pm 0.1$	$\pm 0.3$
>6-30	$\pm 0.1$	$\pm 0.2$	$\pm 0.5$
>30-120	$\pm 0.15$	$\pm 0.3$	$\pm 0.8$
>120-400	$\pm 0.2$	$\pm 0.5$	$\pm 1.2$
>400-1000	$\pm 0.3$	$\pm 0.8$	$\pm 2$
>1000-2000	$\pm 0.5$	$\pm 1.2$	$\pm 3$

所有机加工表面未标注粗糙度均按照  $\sqrt{1.6}$

出料口 DN80 法兰 HG/T20615-09 RF 150#

(in)  
mm

图号:		绘制	审核	批准	工艺卡识别号
编号:		负责人员:			
名称:	SK80 法兰	签名:			
材料:		日期:			

