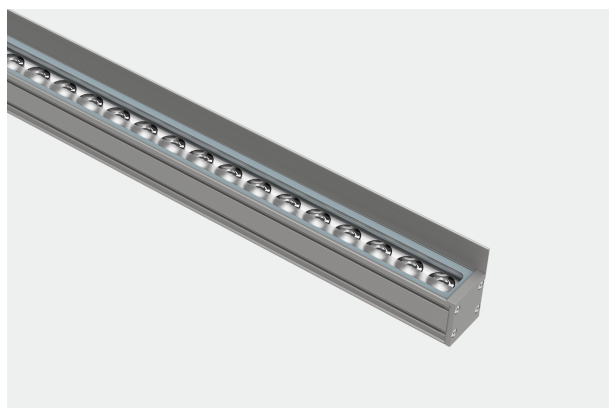


性能特点

- L.546A是一款外形简洁，体积小，便于隐藏的洗墙灯，适用于建筑外立面、桥梁等照明场所使用；
- 品牌LED芯片设计，高亮稳定，低能耗，低光衰，出光均匀；
- 多种出光颜色及光束角可供选择；
- 灯具主要材料为6063铝合金型材、高压铸铝端盖，500小时抗盐雾腐蚀喷涂处理工艺，经久耐用；
- 高透光钢化玻璃，玻璃面半磨砂，出光均匀，洗墙效果更佳；
- 2种不同的安装支架，适合于墙面、立面等多种安装条件，更方便现场安装、调节、维护；
- 安装支架角度可自由旋转，轻松补光，满足不同需求的照明；
- 金属防水实心接头，结实耐用，方便现场灯具连接，采用无缝拼接设计，灯具连接无暗区；
- 整灯防护等级IP66。



遮光板

可选配遮光板，有效阻挡光的外溢，出光均匀，避免眩光。

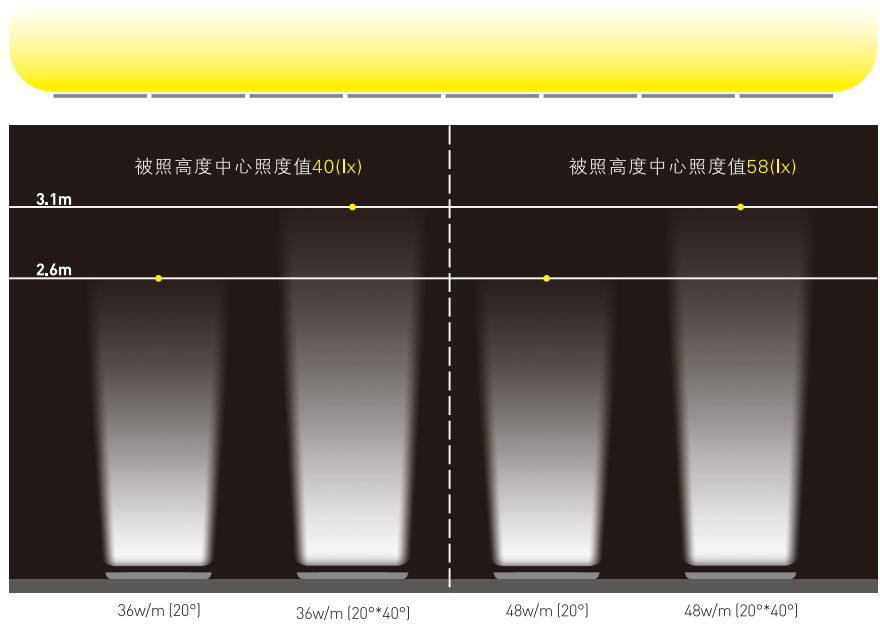
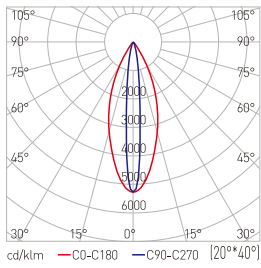
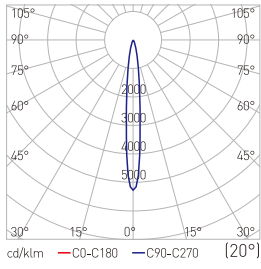
经久耐用

6063铝合金型材，表面500小时抗盐雾腐蚀喷涂处理工艺；
配备金属出线圈，内有紧密胶圈，安全防水，延长整灯寿命。



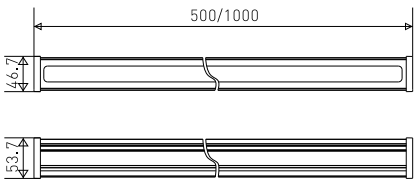
产品型号	L.546A.10.0009	L.546A.10.0012	L.546A.10.0018	L.546A.10.0016	L.546A.10.0024	L.546A.10.0036	L.546A.10.0048
系统功率	9W	12W	18W	16W	24W	36W	48W
LED类型	3030	3030	3030	3030	3030	3030	3030
LED数量	9	12	18	16	24	36	48
显色指数	CRI ≥70	CRI ≥70	CRI ≥70	CRI ≥70	CRI ≥70	CRI ≥70	CRI ≥70
功率因数	≥0.9	≥0.9	≥0.9	≥0.9	≥0.9	≥0.9	≥0.9
标准色温	3000K/4000K/5000K	3000K/4000K/5000K	3000K/4000K/5000K	3000K/4000K/5000K	3000K/4000K/5000K	3000K/4000K/5000K	3000K/4000K/5000K
光束角	20°/20°*40°	20°/20°*40°	20°/20°*40°	20°*40°	20°/20°*40°	20°/20°*40°	20°/20°*40°
规格尺寸	L500*W47*H54mm	L500*W47*H54mm	L500/1000*W47*H54mm	L500*W47*H54mm	L500/1000*W47*H54mm	L1000*W47*H54mm	L1000*W47*H54mm
灯具重量	1.5KG	1.5KG	1.5KG/2.0KG	1.5KG	1.5KG/2.0KG	2.0KG	2.0KG
控制类型	单色常亮	单色常亮/RGB	单色常亮/RGB	RGBW	单色常亮/RGB/RGBW	单色常亮/RGB/RGBW	单色常亮/RGB/RGBW
输入电压	DC24V						
主体材质	6063铝合金						
光源寿命	50000H						
环境温度	-20℃~40℃						
环境湿度	10%~95%RH						
安全等级	CLASS III						
防护等级	IP66						

型号	光通量lm	光颜色				
		3000K (单色常亮)	4000K (单色常亮)	5000K (单色常亮)	RGB	RGBW
L.546A.10.0009.020.050		705	705	757	/	/
L.546A.10.0009.2040.050		705	705	757	/	/
L.546A.10.0012.020.050		940	940	1009	/	/
L.546A.10.0012.2040.050		940	940	1009	/	/
L.546A.10.0018.020.050		1409	1409	1514	/	/
L.546A.10.0018.2040.050		1409	1409	1514	689	/
L.546A.10.0024.020.050		1879	1879	2018	/	/
L.546A.10.0024.2040.050		1879	1879	2018	919	1392
L.546A.10.0018.020.100		1409	1409	1514	/	/
L.546A.10.0018.2040.100		1409	1409	1514	/	/
L.546A.10.0024.020.100		1879	1879	2018	/	/
L.546A.10.0024.2040.100		1879	1879	2018	919	1392
L.546A.10.0036.020.100		2819	2819	3028	/	/
L.546A.10.0036.2040.100		2819	2819	3028	1378	2088
L.546A.10.0048.020.100		3758	3758	4037	/	/
L.546A.10.0048.2040.100		3758	3758	4037	1723	2784
L.546A.10.0016.2040.050		/	/	/	/	928

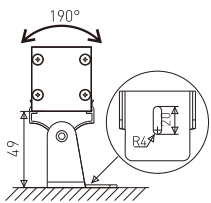


安装示意图

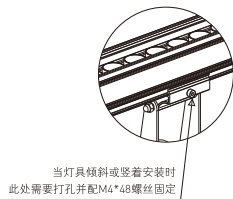
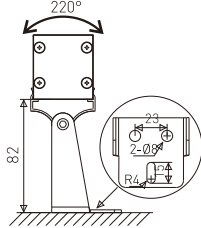
单位: mm



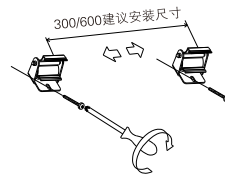
① 安装支架1



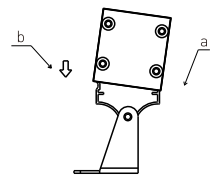
② 安装支架2



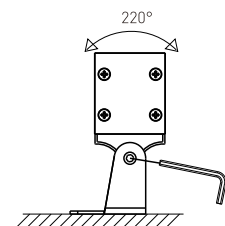
1. 在安装面上钻打3个Ø7mm的[孔矮支架打1个], 塞入塑料膨胀管, 拧上安装螺丝[建议使用ST6.3*32不锈钢自攻螺丝固定]



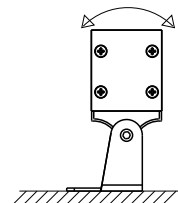
2.a) 将接口的一侧卡入灯体b) 沿箭头方向按灯体, 使灯体卡入接口



3. 根据需求旋转好角度



4. 安装完成



例如: L.546A.100.0048.020.W3.01.100

产品类型	产品代码	细分类	灯具长度	系统功率	光束角	颜色	输入电压
L: 洗墙灯	546	A	050: 500mm 100: 1000mm	0009: 9W 0012: 12W 0018: 18W 0024: 24W 0036: 36W 0048: 48W	020: 20° 2040: 20°*40°	W3: 3000K W4: 4000K W5: 5000K RGB RGBW	01: DC24V

补充说明:

1) 洗墙灯, 在第8项数字后增加“.XXX”代表灯具长度
100=1000mm, 050=500mm, 025=250mm, 以此类推。

例: L.546A.100.0048.020.W3.01.100 表示: 1米长LED洗墙灯/48W/20°光束角/3000K/24VDC

2) 对于有调光要求,单灯为一个像素点的型号, 在最后只增加调光方式代码:

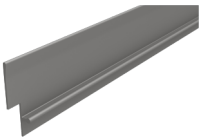
①“-D”,代表DMX512调光方式; ②“-0”,0-10V调光; ③“-DA” DALI调光

例1: L.546A.100.0048.020.RGBW.01.100-D 表示: 1米长LED洗墙灯/48W/20°光束角/RGBW/24VDC/DMA512协议/1个像素点

3) 对于有像素点要求的型号, 还要在最后增加“-X”,代表一只灯具包含多少个像素点

例1: L.546A.100.0048.020.RGBW.01.100-D-4 表示: 1米长LED洗墙灯/48W/20°光束角/RGBW/24VDC/DMA512协议/4个像素点

配件 (需另行购买):



挡光板

可选择光颜色:

C: RGB R: red G: green B: blue Y: yellow A: amber W3: 3000K W4: 4000K W5: 5000K W6: 6500K

