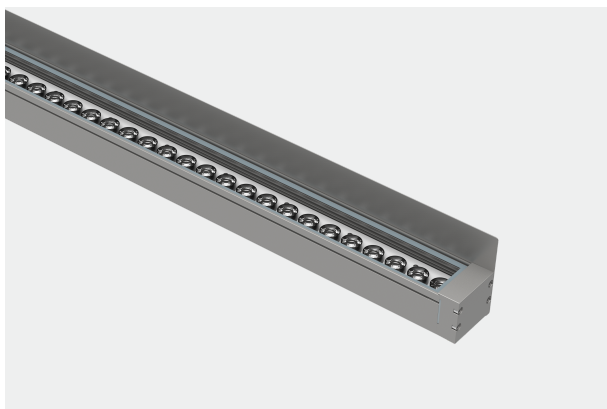


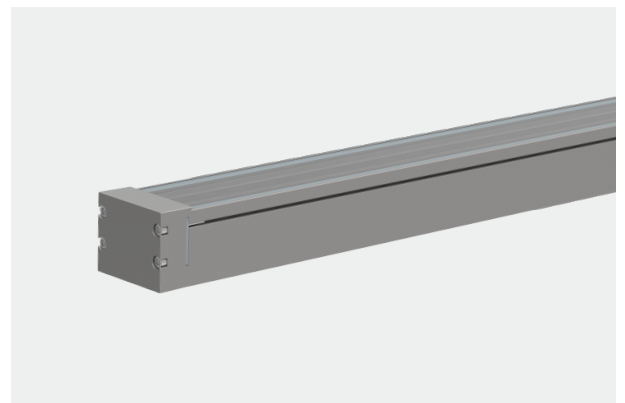
性能特点

- DORIS L.543A是一款高功率LED洗墙灯，适用于建筑外立面、桥梁等照明场所使用；
- 品牌LED芯片设计，高亮稳定，低能耗，低光衰，出光均匀；
- 多种出光颜色及光束角可供选择；
- 灯具主要材料为6063铝合金型材、高压铸铝端盖，500小时抗盐雾腐蚀喷涂处理工艺，经久耐用；
- 高透光超白玻璃出光面，出光均匀，洗墙效果更佳；
- 3种不同的安装支架，适合于墙面、立面等多种安装条件，更方便现场安装、调节、维护；
- 安装支架角度可自由旋转，轻松补光，满足不同需求的照明；
- 金属防水实心接头，结实耐用，方便现场灯具连接，采用无缝拼接设计，灯具连接无暗区；
- 整灯防护等级IP65。



遮光板

可选配遮光板，有效阻挡光的外溢，出光均匀，避免眩光。

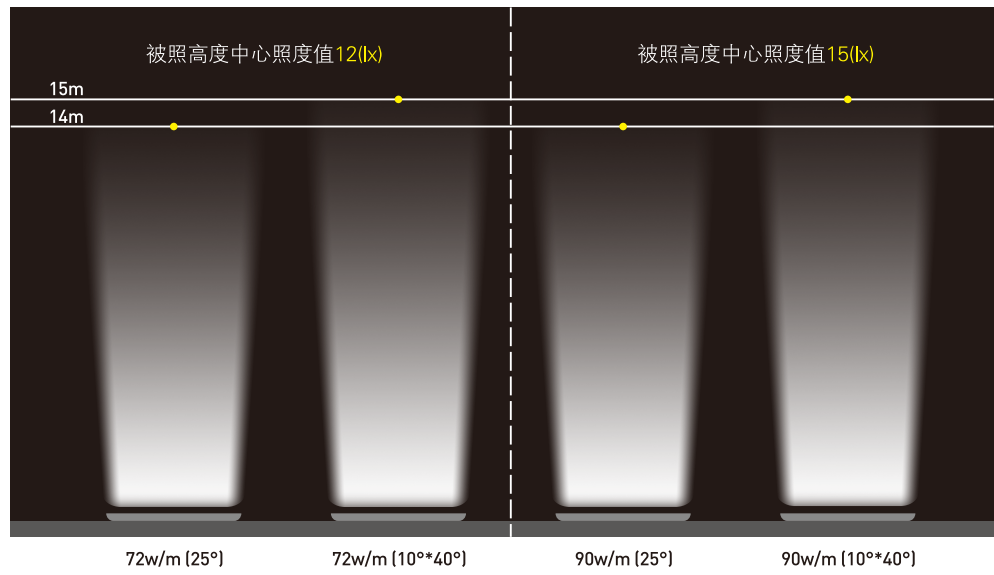
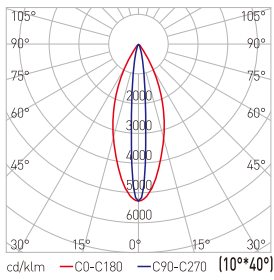
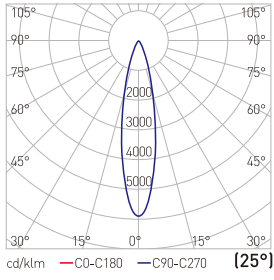


经久耐用

6063铝合金型材，表面500小时抗盐雾腐蚀喷涂处理工艺

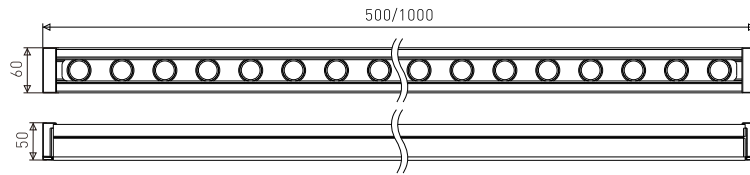
产品型号	L.543A.10.0032	L.543A.10.0036	L.543A.10.0040	L.543A.10.0045	L.543A.10.0072	L.543A.10.0090
系统功率	32W	36W	40W	45W	72W	90W
LED类型	3535	3535	3535	3535	3535	3535
LED数量	16	18	16	18	36	36
显色指数	CRI ≥70	CRI ≥70	CRI ≥70	CRI ≥70	CRI ≥70	CRI ≥70
功率因数	≥0.9	≥0.9	≥0.9	≥0.9	≥0.9	≥0.9
标准色温	3000K/4000K/5000K	3000K/4000K/5000K	3000K/4000K/5000K	3000K/4000K/5000K	3000K/4000K/5000K	3000K/4000K/5000K
光束角	25°/10°*40°	25°/10°*40°	25°/10°*40°	25°/10°*40°	25°/10°*40°	25°/10°*40°
规格尺寸	L500*W60*H50mm	L500*W60*H50mm	L500*W60*H50mm	L500*W60*H50mm	L1000*W60*H50mm	L1000*W60*H50mm
灯具重量	1.9KG	1.9KG	1.9KG	1.9KG	2.8KG	2.8KG
控制类型	RGBW	单色常亮/RGB	RGBW	单色常亮/RGB	单色常亮/RGB/RGBW	单色常亮/RGB/RGBW
输入电压	DC24V/AC220~240V 50/60Hz					
主体材质	6063铝合金					
光源寿命	50000H					
环境温度	-20℃~40℃					
环境湿度	10%~95%RH					
安全等级	CLASS III / CLASS I					
防护等级	IP65					

型号	光通量lm	光颜色				
		3000K (单色常亮)	4000K (单色常亮)	5000K (单色常亮)	RGB	RGBW
L.543A.10.0036.025.050		3137	3137	3373	1519	/
L.543A.10.0036.1040.050		2769	2769	2977	1340	/
L.543A.10.0045.025.050		3705	3705	3964	1898	/
L.543A.10.0045.1040.050		3578	3578	3829	1675	/
L.543A.10.0072.025.100		6274	6274	6746	3038	4648
L.543A.10.0072.1040.100		5537	5537	5954	2680	4100
L.543A.10.0090.025.100		7410	7410	7930	3798	5810
L.543A.10.0090.1040.100		7156	7156	7657	3350	5125
L.543A.10.0032.025.050		/	/	/	/	2066
L.543A.10.0032.1040.050		/	/	/	/	1822
L.543A.10.0040.025.050		/	/	/	/	2582
L.543A.10.0040.1040.050		/	/	/	/	2278

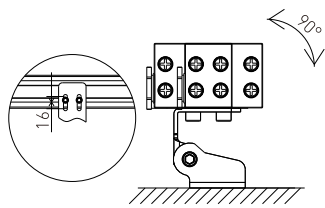


安装示意图

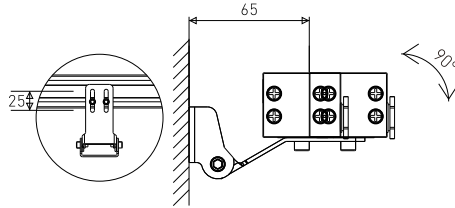
单位: mm



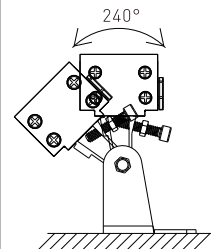
安装支架1



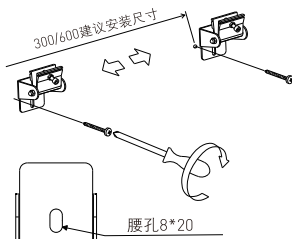
安装支架2



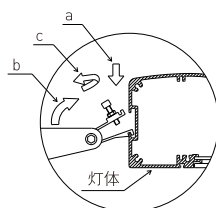
安装支架3



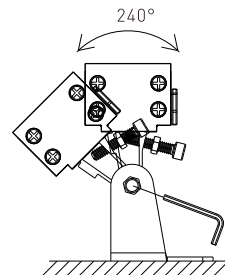
1.在安装面上钻打2个Ø7mm的孔, 塞入塑料膨胀管, 拧上安装螺丝(建议使用ST6.3*32不锈钢自攻螺丝固定)



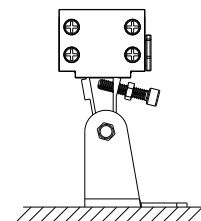
2.a: 将连接扣的一端插入灯体
b: 沿箭头方向掰动连接扣, 使灯体插入
c: 锁紧螺丝、螺母



3.根据需求旋转好角度



4.安装完成



例如: L.543A.10.0090.1040.W3.01.100

产品类型	产品代码	细分类	光源类型	系统功率	光束角	颜色	输入电压
L: 洗墙灯	543	A	10: LED	0032: 32W 0036: 36W 0040: 40W 0045: 45W 0072: 72W 0090: 90W	025: 25° 1040: 10°*40°	W3: 3000K W4: 4000K W5: 5000K RGB RGBW	01: DC24V 02: AC176V~265V

补充说明:

1) 洗墙灯, 在第8项数字后增加 ".XXX" 代表灯具长度
100=1000mm, 050=500mm, 025=250mm, 以此类推。

例: L.543A.10.0090.1040.W3.01.100 表示: 1米长LED洗墙灯/90W/10°*40°光束角/3000K/24VDC

2) 对于有调光要求, 单灯为一个像素点的型号, 在最后只增加调光方式代码:

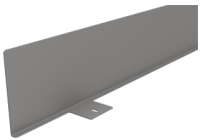
① "-D", 代表DMX512调光方式; ② "-0", 0-10V调光; ③ "-DA" DALI调光

例1: L.543A.10.0090.1040.RGB.01.100-D 表示: 1米长LED洗墙灯/90W/10°*40°光束角/RGBW/24VDC/DMA512协议/1个像素点

3) 对于有像素点要求的型号, 还要在最后增加 "-X", 代表一只灯具包含多少个像素点

例1: L.543A.10.0090.1040.RGB.01.100-D-4 表示: 1米长LED洗墙灯/90W/10°*40°光束角/RGBW/24VDC/DMA512协议/4个像素点

配件 (需另行购买):



挡光板

可选择光颜色:

C: RGB R: red G: green B: blue Y: yellow A: amber W3: 3000K W4: 4000K W5: 5000K W6: 6500K

