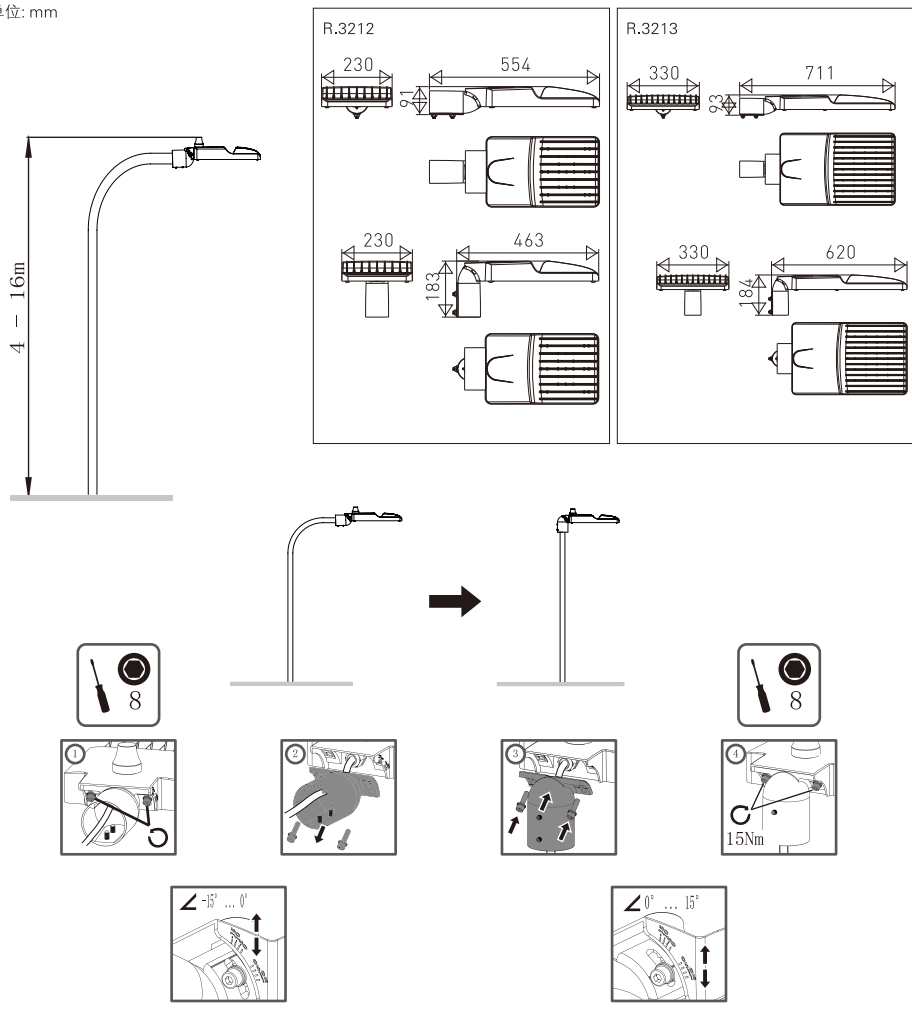


### 产品规格参数

产品型号	灯具尺寸(mm)	输入电压	系统功率	配光	灯具重量(kg)
R.3212	370 × 230 × 67	AC176~265V 50~60Hz	30~100W	TYPE 1~4/FN/PX	5.2
R.3213	527 × 330 × 67	AC176~265V 50~60Hz	110~200W	TYPE 1~4/FN/PX	8.9

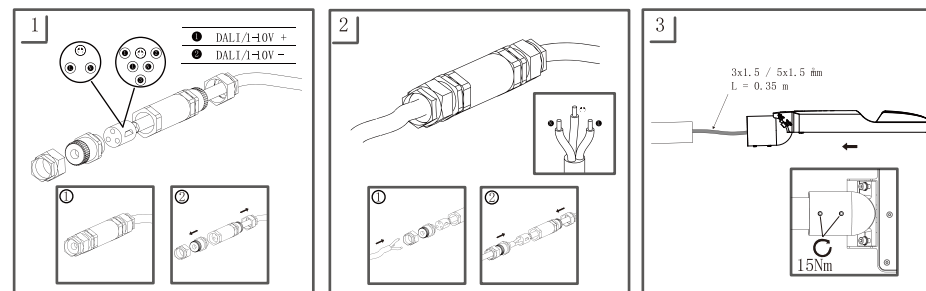
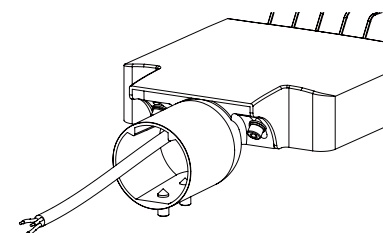
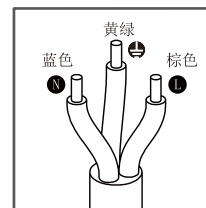
### 产品安装

单位: mm



\*配件非标准配置, 需另行购买!

### 系统连接图



**不能在带电情况下对灯具进行任何操作, 以免导致人身伤害或灯具损坏!**

### 注意事项

- 1、安装环境: 本灯适用于户外照明, 环境-20℃~40℃, 防护等级IP66, 安全等级CLASS I。
- 2、此型号灯具工作电压或配置的恒流源参照产品规格书及标签。
- 3、所有布线均需符合国家安装规范标准, 对所有的接头做好连接并进行防水处理, 如因防水处理不当, 水从电缆线内部进入灯体导致的灯具损坏, 格林不承担相应责任。
- 4、灯具必须由专业资格人员安装操作, 以免发生危险。
- 5、请勿擅自拆解灯具, 本公司不承担因此造成的任何损失与责任。
- 6、确保安装系统能承受灯具的重量。
- 7、详情请登陆 [www.china-greenlighting.com](http://www.china-greenlighting.com)。

常州格林照明股份有限公司若对产品进行调整, 恕不另行通知!



[www.china-greenlighting.com](http://www.china-greenlighting.com)

常州格林照明股份有限公司

江苏省常州市经济开发区富民路269号

电话: 0519-88406000

传真: 0519-88406100

邮箱: [green@china-greenlighting.com](mailto:green@china-greenlighting.com)

GL03-035