

性能特点

- HERMES W.213F是一款设计简洁，大方，美观，小巧轻便，易于安装的壁灯产品,广泛应用于室内外任何照明场所；
- 高标号ADC12铝材压铸成型，500小时抗盐雾腐蚀喷涂处理工艺，延长整灯使用寿命；
- 玻璃光学透镜设计精确，有效控制出光角度，照射效果更明显；
- 单色及RGBW全彩配置，可实现各个出光面的单独控制；
- 电源与光源一体化，安装更便捷；
- 整灯防护等级IP65。

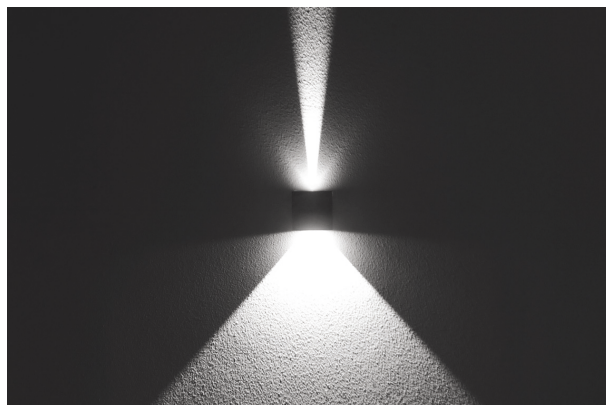


坚固耐用

高标号ADC12铝材压铸成型，
500小时抗盐雾腐蚀喷涂处理工艺

照射效果显著

玻璃光学透镜设计精确，单色及RGBW全彩配置，
可实现各个出光面的单独控制；



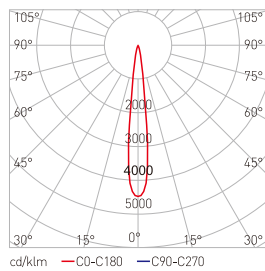
产品型号	W.213F.10.0005.010	W.213F.10.0010.010	W.213F.10.0015.010	W.213F.10.0020.010	W.213F.10.0010.1060
系统功率	5W	10W	15W	20W	10W
LED类型	3535	3535	3535	3535	3535
LED数量	2	4	6	8	4
显色指数	CRI \geq 70	CRI \geq 70	CRI \geq 70	CRI \geq 70	CRI \geq 70
功率因数	\geq 0.9	\geq 0.9	\geq 0.9	\geq 0.9	\geq 0.9
光束角	10°	10°	10°	10°	10°-60°
规格尺寸	L120*W120*H70mm				
灯具重量	0.91KG				
输入电压	DC24V				
控制类型	单色常亮				
主体材质	压铸铝灯体				
光源寿命	50000H				
环境温度	-20℃-40℃				
环境湿度	10%~95%RH				
安全等级	CLASS III				
防护等级	IP65				

型号	光颜色	3000K [单色常亮]	4000K [单色常亮]	5000K [单色常亮]
W.213F.10.0005.010		26	28	28
W.213F.10.0010.010		46	50	50
W.213F.10.0015.010		70	76	76
W.213F.10.0020.010		94	102	102
W.213F.10.0010.1060		96	104	104

配光曲线

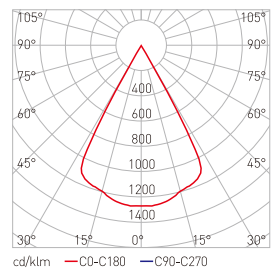
W.213F.10.0010.1060.W4.01 (10°)

H(m)	D(m)	Eav(lx)	Ecen(lx)
1.0	0.18	163	217
2.0	0.36	37	49
3.0	0.54	16	21
4.0	0.72	9	12
5.0	0.90	6	7
6.0	1.08	4	5

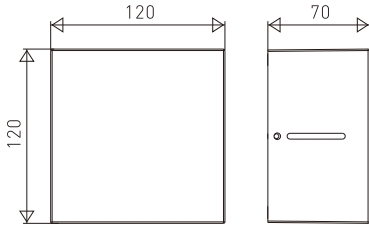


W.213F.10.0010.1060.W4.01 (60°)

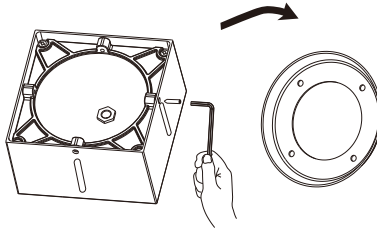
H(m)	D(m)	Eav(lx)	Ecen(lx)
1.0	1.16	63	133
2.0	2.32	16	30
3.0	3.48	7	13
4.0	4.64	4	7
5.0	5.80	2	4
6.0	6.96	2	3



单位: mm

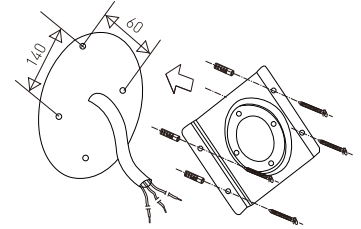


1、用L型六角扳手旋松螺钉，拿出安装原盘。

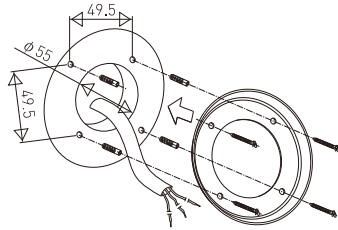


注意: 如果安装面上没有预留出线位置, 需增加配件。

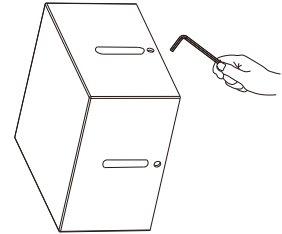
- a: 1个安装支架
- b: 4颗不锈钢十字盘头三角牙螺丝4*8
- c: 用螺丝将安装圆盘和墙壁安装支架组装



2、在安装面上用冲击钻打4个孔 (6mm, 深30mm), 间距为49.5mm, 或者用安装圆盘在安装面定位, 插入4个M4X25的膨胀管。



3、安装圆盘固定在墙壁上后, 把灯体扣上安装圆盘, 用L型六角扳手旋紧螺钉, 调整出光角度, 最后紧固螺钉, 安装完成。



编码规则 例如: W.213F.10.0005.010.W3.01

产品类型	产品代码	细分类	光源类型	系统功率	光束角	颜色	输入电压
W: 壁灯	213	F	10: LED	0005:5W 0010:10W 0015:15W 0020:20W	010: 10° 1060: 10°-60°	W3: 3000K W4: 4000K W5: 5000K	01: DC24V

可选择光颜色:

