



2022年1-8月仪器仪表行业 经济运行概况

上海仪器仪表行业协会

目录

CONTENTS

1. 2022年1- 8月仪器仪表行业经济运行状态及特点

2. 仪器仪表行业历年1-8月经济运行状态比较

1. 2022年1-8月仪器仪表行业经济运行状态及特点



1.1 仪器仪表行业2022年1-8月经济运行状态

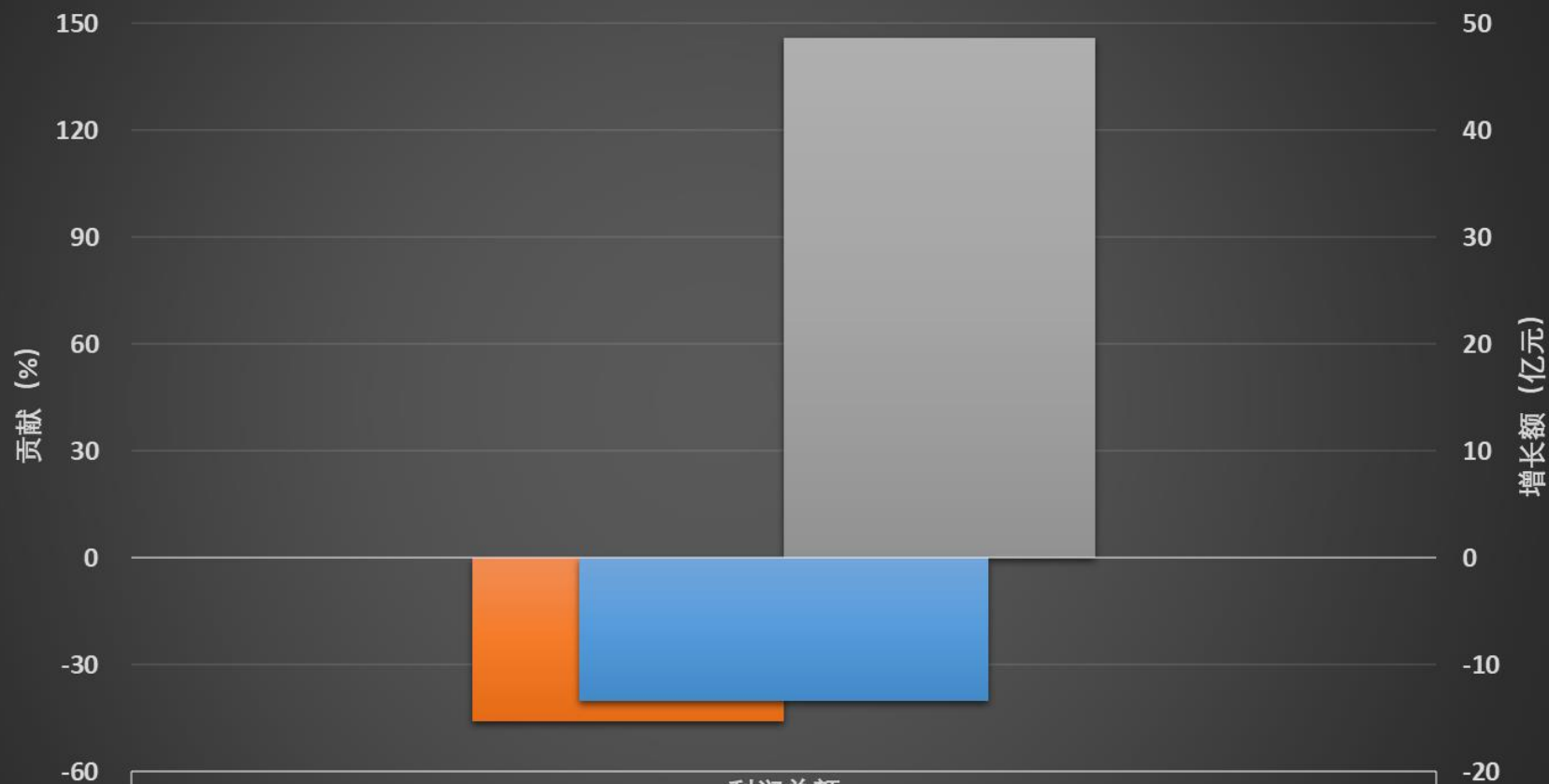
企业数：6098	2022	2021	Δ或δ
销售收入（亿元，%）	5799.80	5587.48	3.80
利润总额（亿元，%）	543.20	556.56	-2.40
主业利润率（%，百分点）	12.46	12.82	-0.36
利润率（%，百分点）	9.37	9.96	-0.59
经营安全率（%，百分点）	52.23	52.16	0.07
总资产利用率（%，百分点）	43.29	47.17	-3.88
应收账款率（%，百分点）	48.09	45.50	2.59
产品存货率（%，百分点）	16.82	14.82	2.01
销售费用率（%，百分点）	5.15	5.23	-0.08
管理费用率（%，百分点）	6.09	5.98	0.10
财务费用率（%，百分点）	0.16	0.55	-0.39

11个经济运行指标中：

除销售收入、经营安全率、销售费用率和财务费用率好于上年同期外，其余7个指标均差于上年同期。

1.2 仪器仪表行业2022年1-8月利润总额波动分析

仪器仪表行业2022年1-8月利润总额波动分析



■ 主业贡献 (%)

■ 其他贡献 (%)

■ 增长额 (亿元)

利润总额

-46.04

146.04

-13.36

● 利润总额增加-13.36亿元。

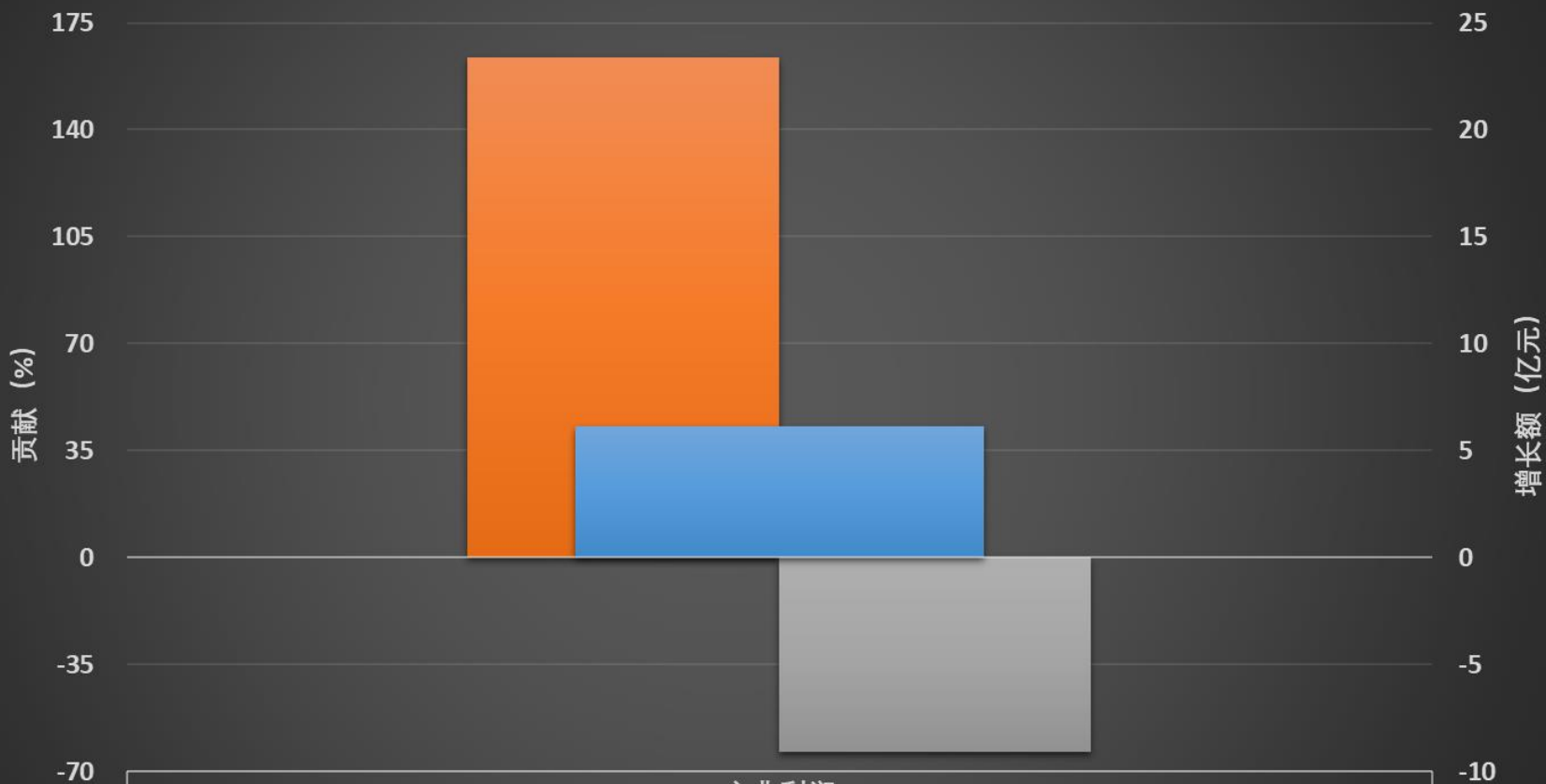
● 主业利润增加-6.15亿元，贡献度-46.04%。

● 其他利润增加-19.51亿元、贡献度146.04%。



1.3 仪器仪表行业2022年1-8月主业利润波动分析

仪器仪表行业2022年1-8月主业利润波动分析



毛利贡献 (%)	163.64
期间贡献 (%)	-63.64
增长额 (亿元)	6.15

●毛利增加10.06亿元，对主业利润增加6.15亿元的贡献度为163.64%。

●期间费用增加3.91亿元，贡献度为-63.64%。

●销售收入增加对毛利增加的贡献度为518.67%，毛利率下降0.73个百分点，贡献度为-418.67%。

●毛利率下降对主业利润和利润总额降低的贡献度分别为-685.13和315.46个百分点。



1.4 仪器仪表行业2022年1-8月主业利润构成比较

仪器仪表2022年1-8月主业利润构成比较（单位：亿元）



● 毛利增加10.06亿元
其中：
销售收入+212.32亿元
销售成本+202.26亿元

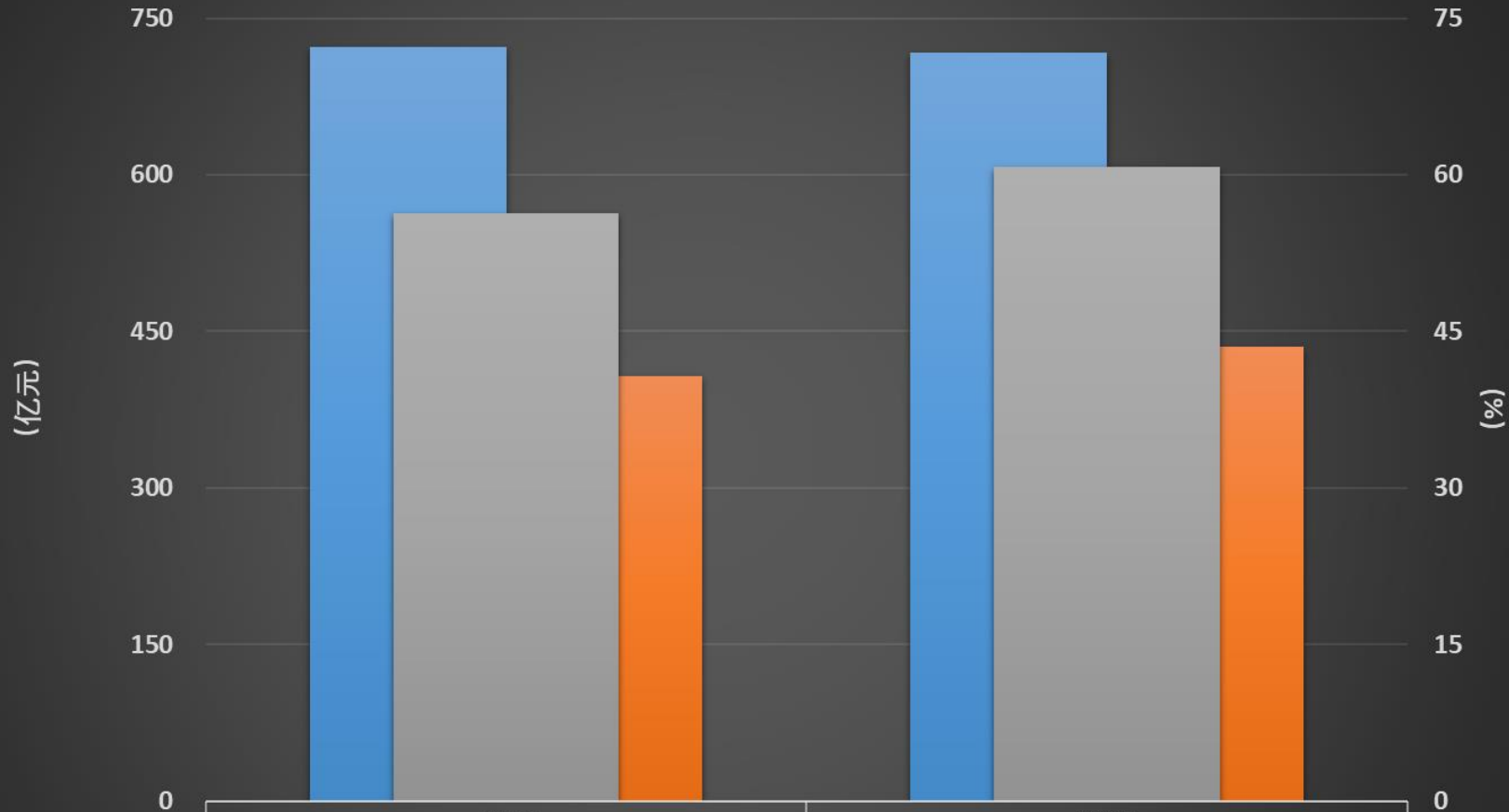
● 期间费用增加3.91亿元
其中：
管理费用+18.72亿元
销售费用+6.72亿元
财务费用-21.52亿元

● 主业利润增加6.15亿元



1.5 仪器仪表行业2022年1-8月主业利润质量比较

仪器仪表2022年1-8月主业利润质量比较



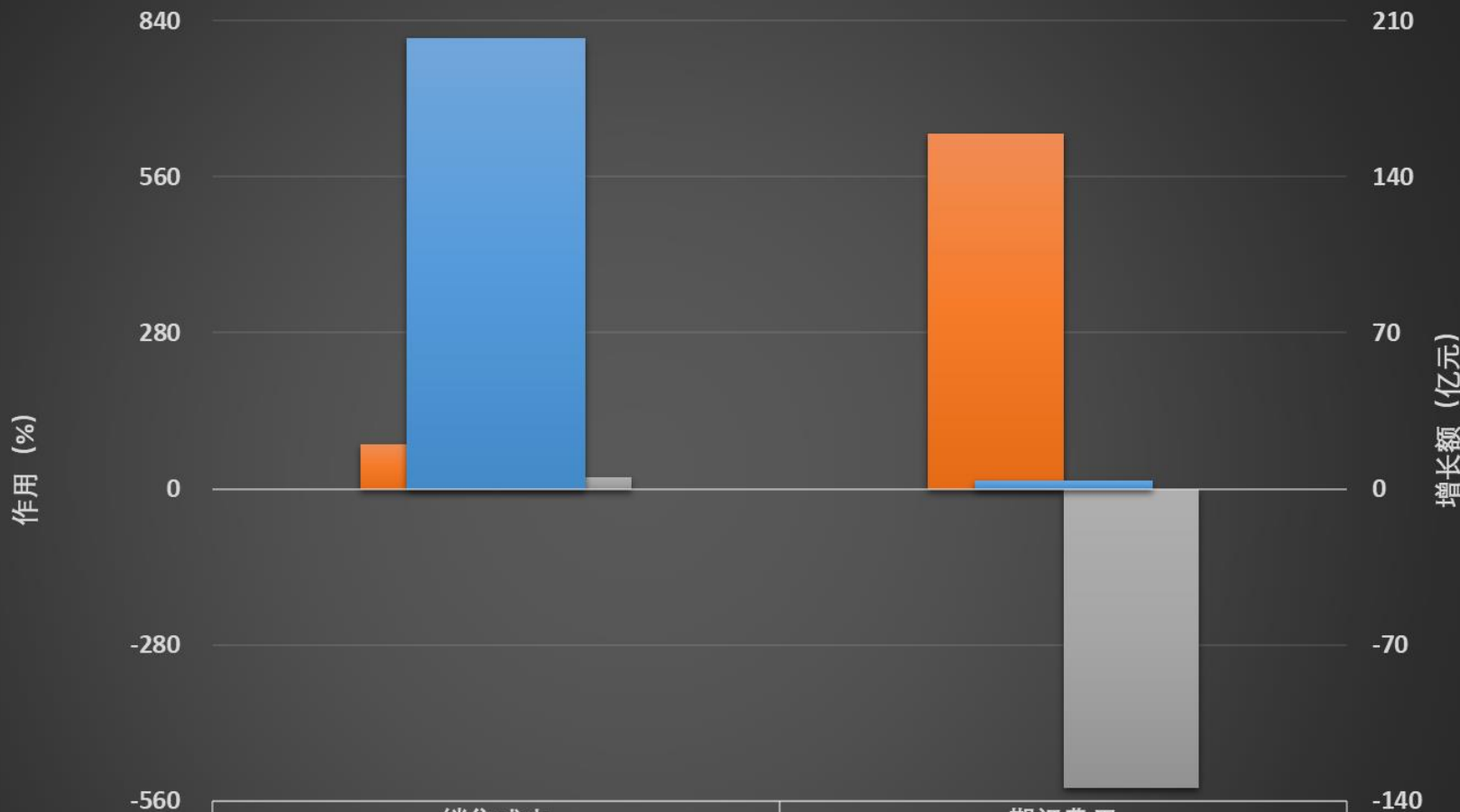
● 账面主业利润722.70亿元，应收账款比2月底增加315.40亿元，使到账的主业利润为407.30亿元，比上年减少6.42%。

● 到账主业利润是记账主业利润的56.36%，比上年减少4.37个百分点。



1.6 仪器仪表行业2022年1-8月成本、费用波动分析

仪器仪表行业2022年1-8月成本、费用波动分析

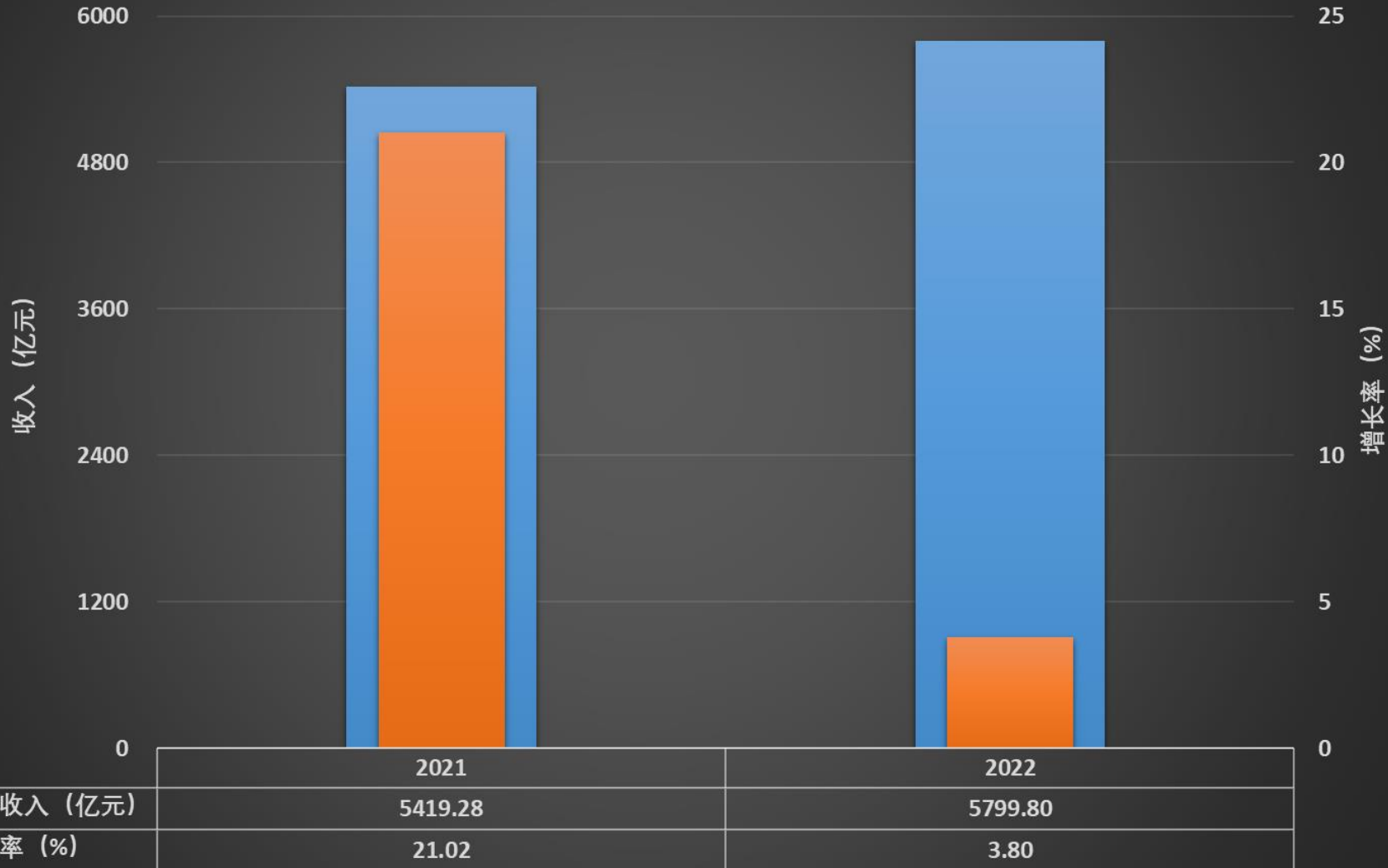


● 销售收入增长对销售成本增加的贡献度为79.17%（使销售成本增加160.12亿元），销售成本率上升0.73个百分点，贡献度为20.83%（使销售成本上升42.14亿元）。

● 销售收入增长对期间费用降低的贡献度为638.00%（使期间费用增加24.97亿元），期间费用率降低0.36个百分点，贡献度为-538.00%（使期间费用降低21.06亿元）。

1.7 主营业务收入增长3.80%

2022年1-8月仪器仪表行业主营业务收入、增长率比较

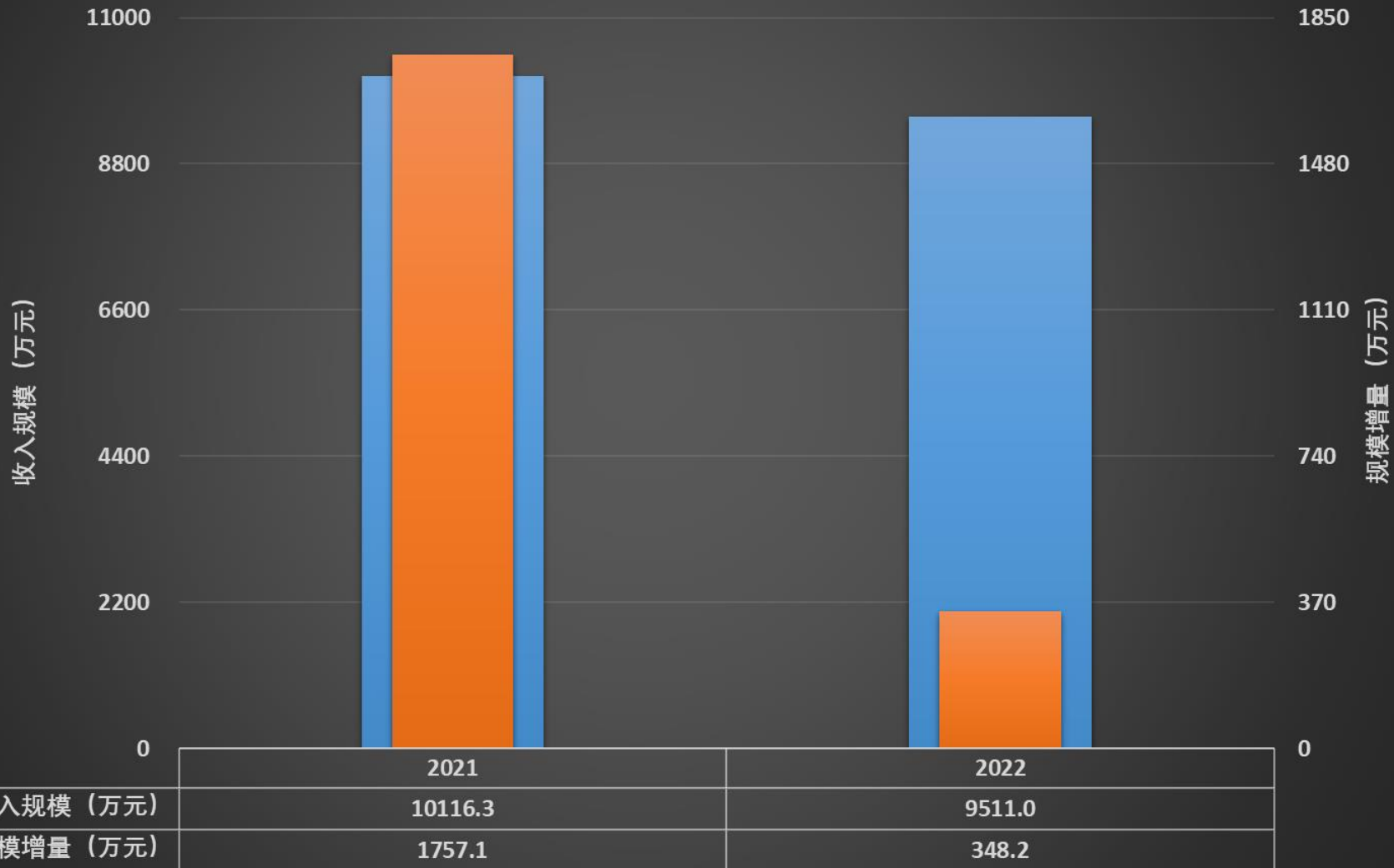


● 实现主营业务收入5799.80亿元，同比增长3.80%、比上年下降17.22个百分点。

● 净增212.32亿元，比上年941.28亿元下降77.44%。

1.8 企业主营业务收入平均规模增加348.2万元

2022年1-8月仪器仪表企业主营收入规模、规模增量比较

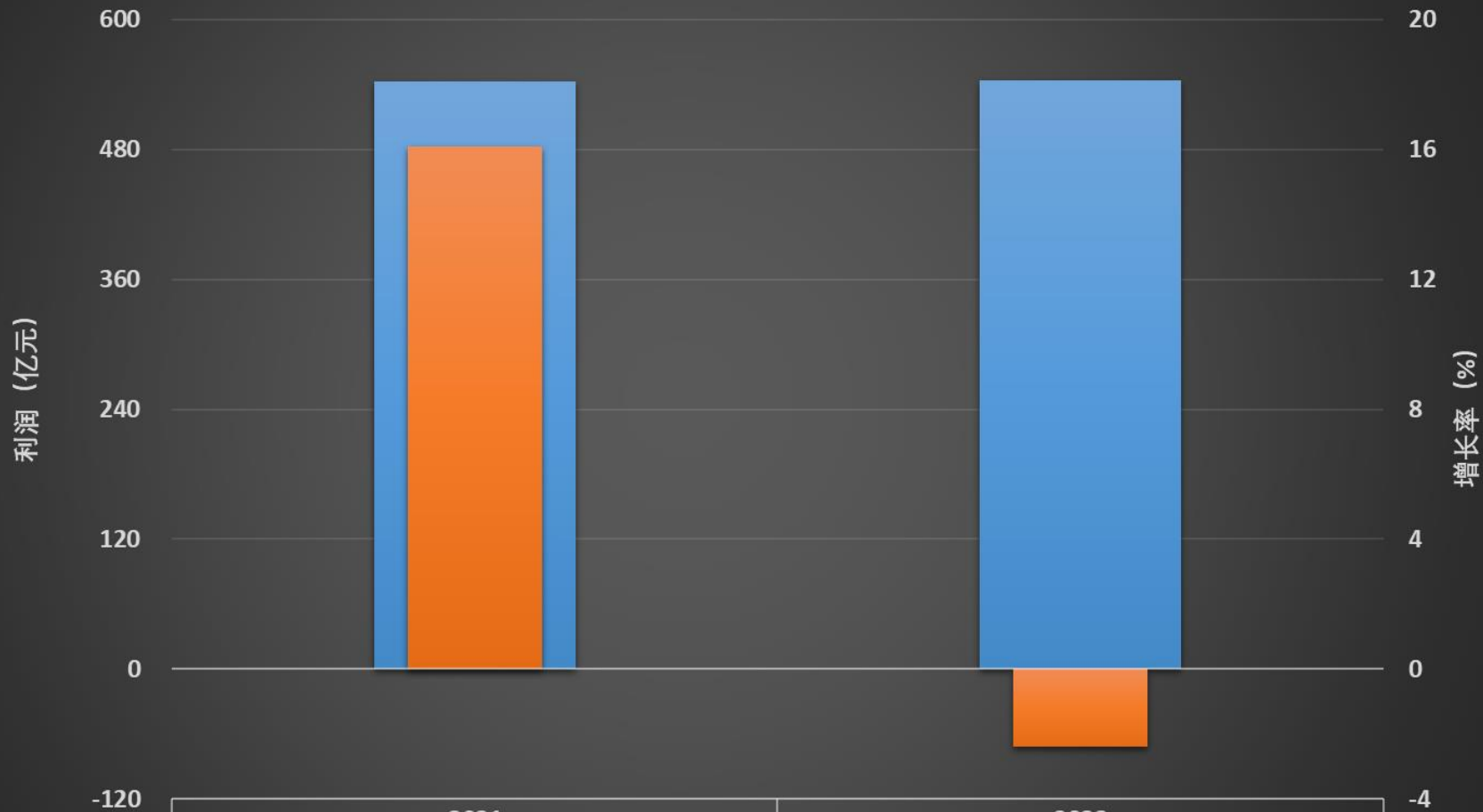


● 企业主营业务收入平均规模9511.0万元，同比增加348.2万元。



1.9 利润总额下降2.40%

2022年1-8月仪器仪表行业利润总额、增长率比较



● 实现利润总额 543.20亿元（其中主业利润贡献度 133.04%，同比增加4.30个百分点），同比下降2.40%、比上年下跌18.48个百分点。

● 净增-13.36亿元，比上年的75.12亿元下跌117.78%。

1
2

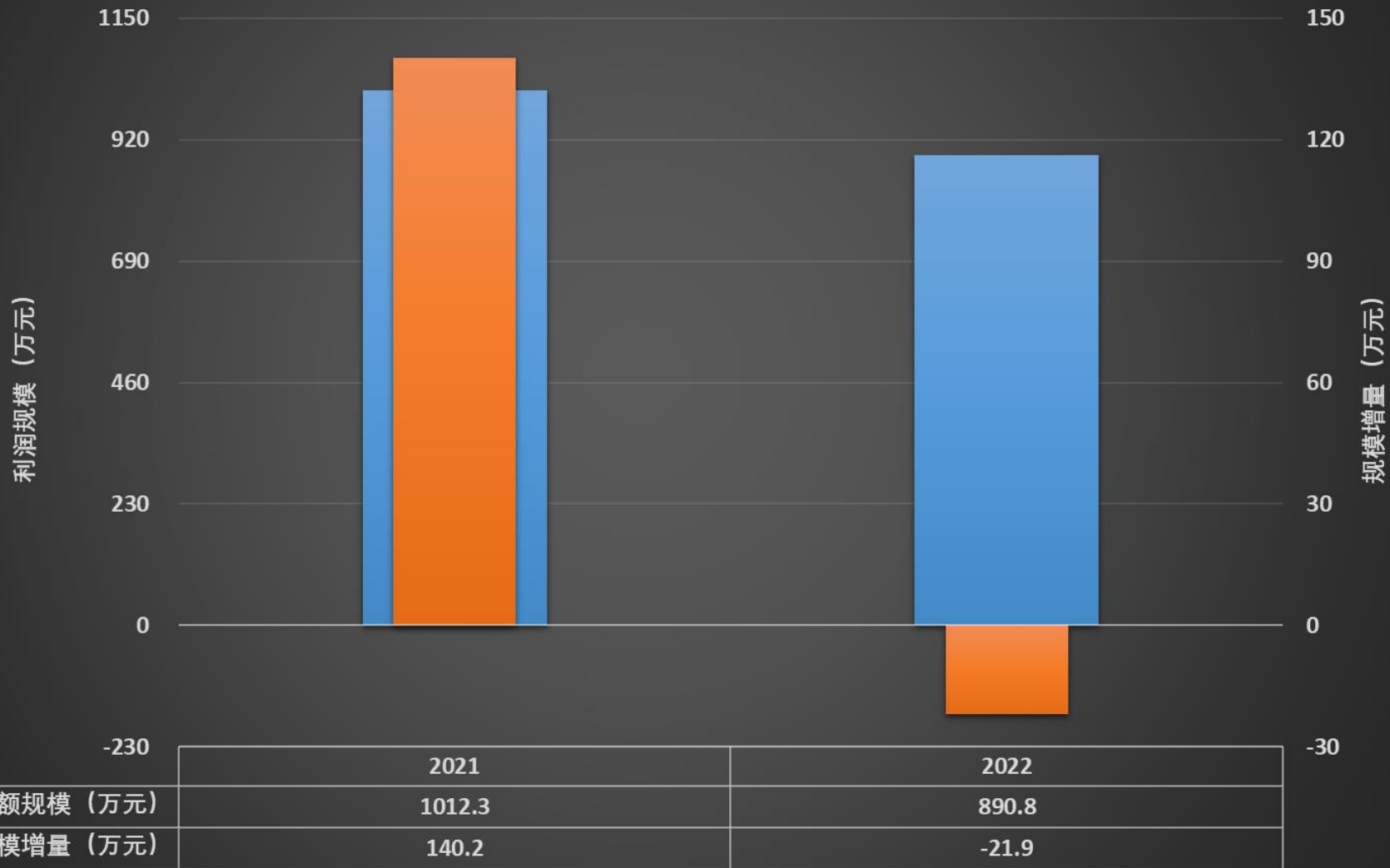
■ 利润总额 (亿元)
■ 增长率 (%)

2021
542.29
16.08

2022
543.20
-2.40

1.10 企业利润总额平均规模增加-21.9万元

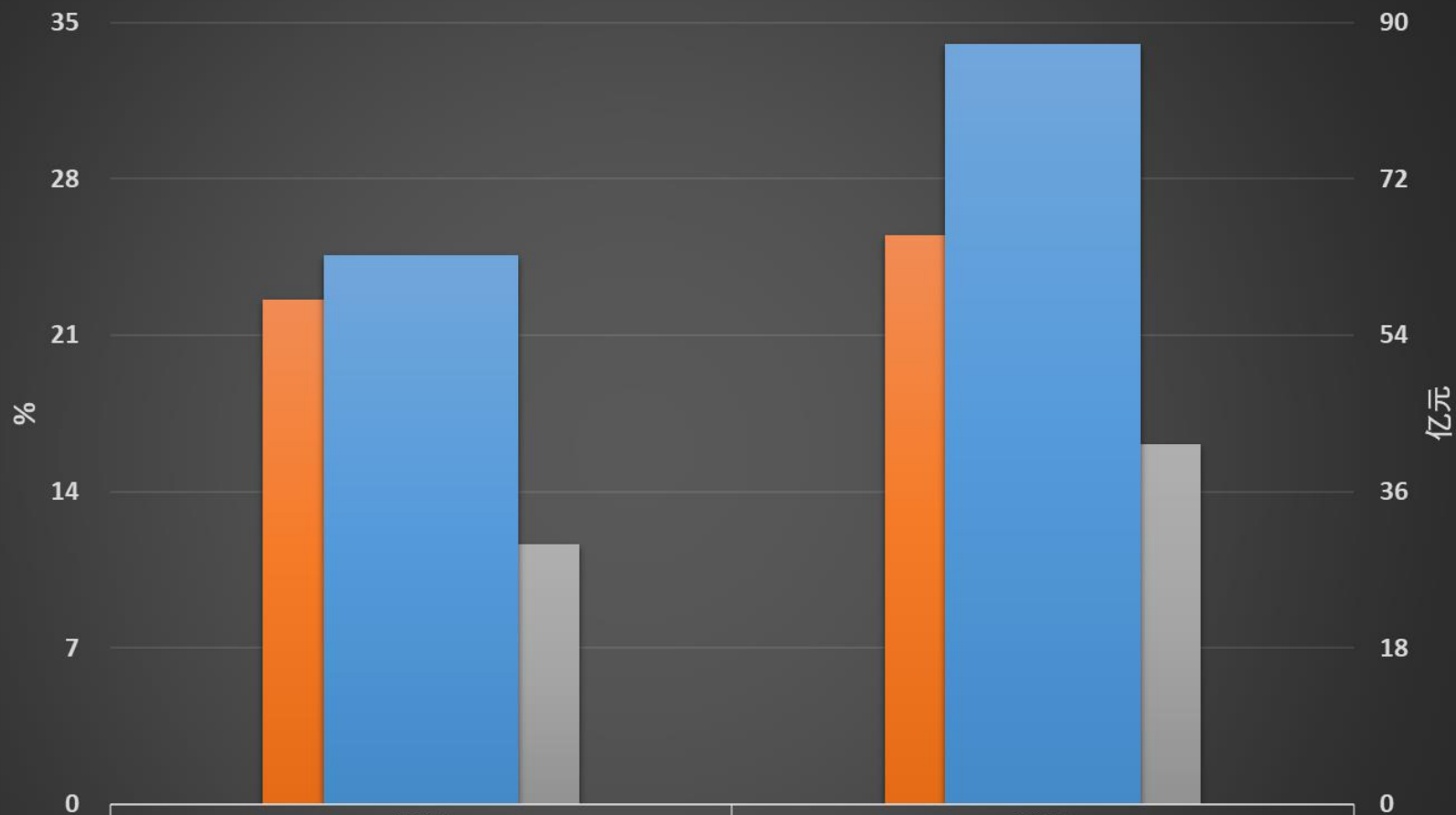
2022年1-8月仪器仪表企业利润规模、规模增量比较



● 企业利润总额平均规模890.8万元，同比增加-21.9万元。

1.11 亏损面上升2.89个百分点

2022年1-8月仪器仪表行业亏损额、亏损面比较

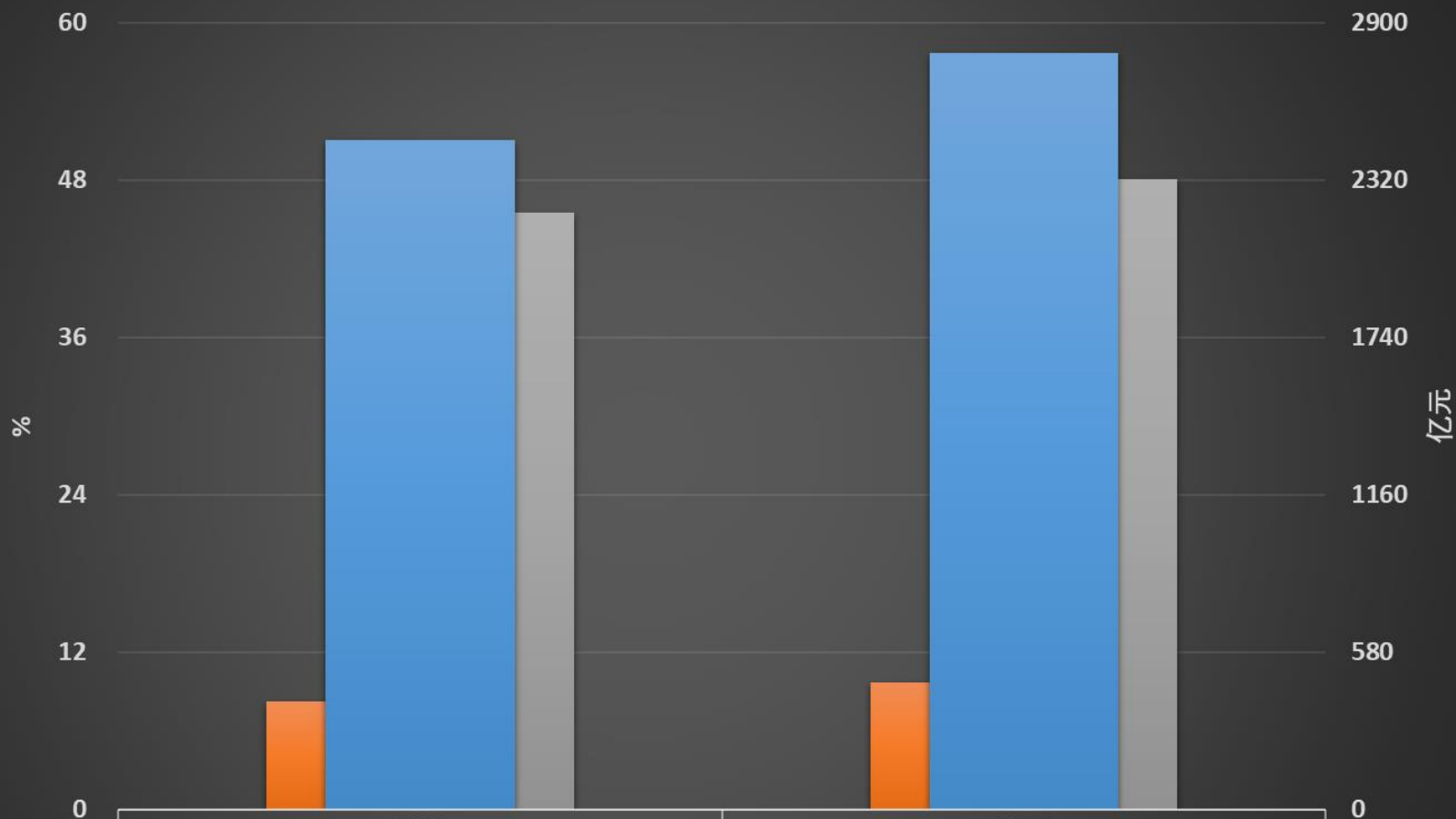


- 亏损额87.50亿元。
- 净增37.63亿元，上年为17.03亿元。
- 亏损面25.50%，比上年上升2.89个百分点。
- 亏损深度16.11%，比上年上升4.44个百分点。



1.12 应收账款增长9.70%

2022年1-8月仪器仪表行业应收账款、增长率比较



■ 增长率 (%)
■ 应收账款率 (%)
■ 应收账款 (亿元)

	2021	2022
增长率 (%)	8.24	9.70
应收账款率 (%)	45.49	48.09
应收账款 (亿元)	2465.38	2789.00

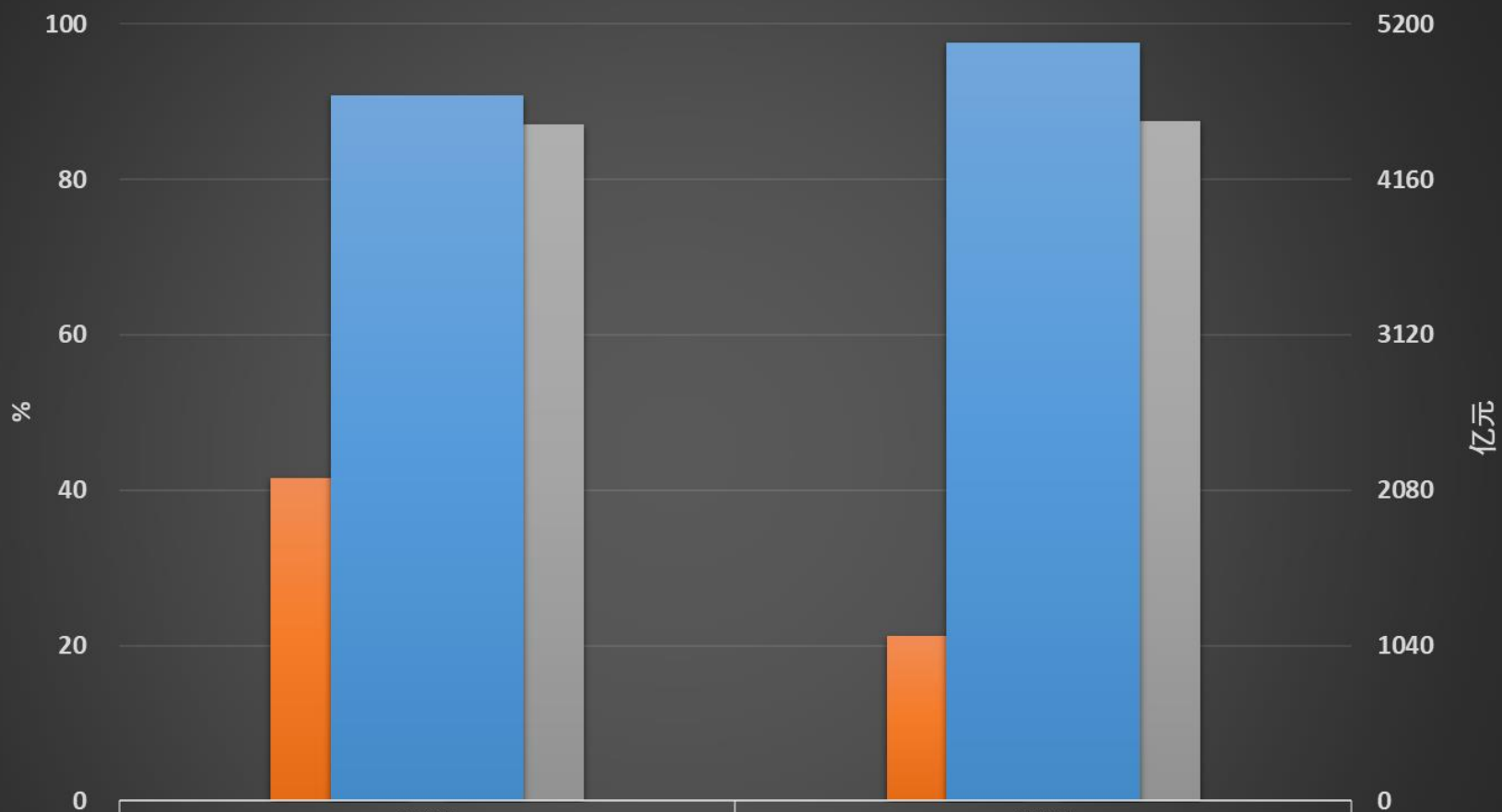
● 应收账款 2789.00亿元，比上年同期增长9.70%。

● 净增246.61亿元，比上年的187.68亿元增加31.40%。

● 应收账款达到主营业务收入的48.09%，比上年高2.60个百分点。

1.13 成本费用率上升0.41个百分点

2022年1-8月仪器仪表行业成本费用、增长率比较



● 成本费用
5077.10亿元，比
上年同期增加
21.27%。

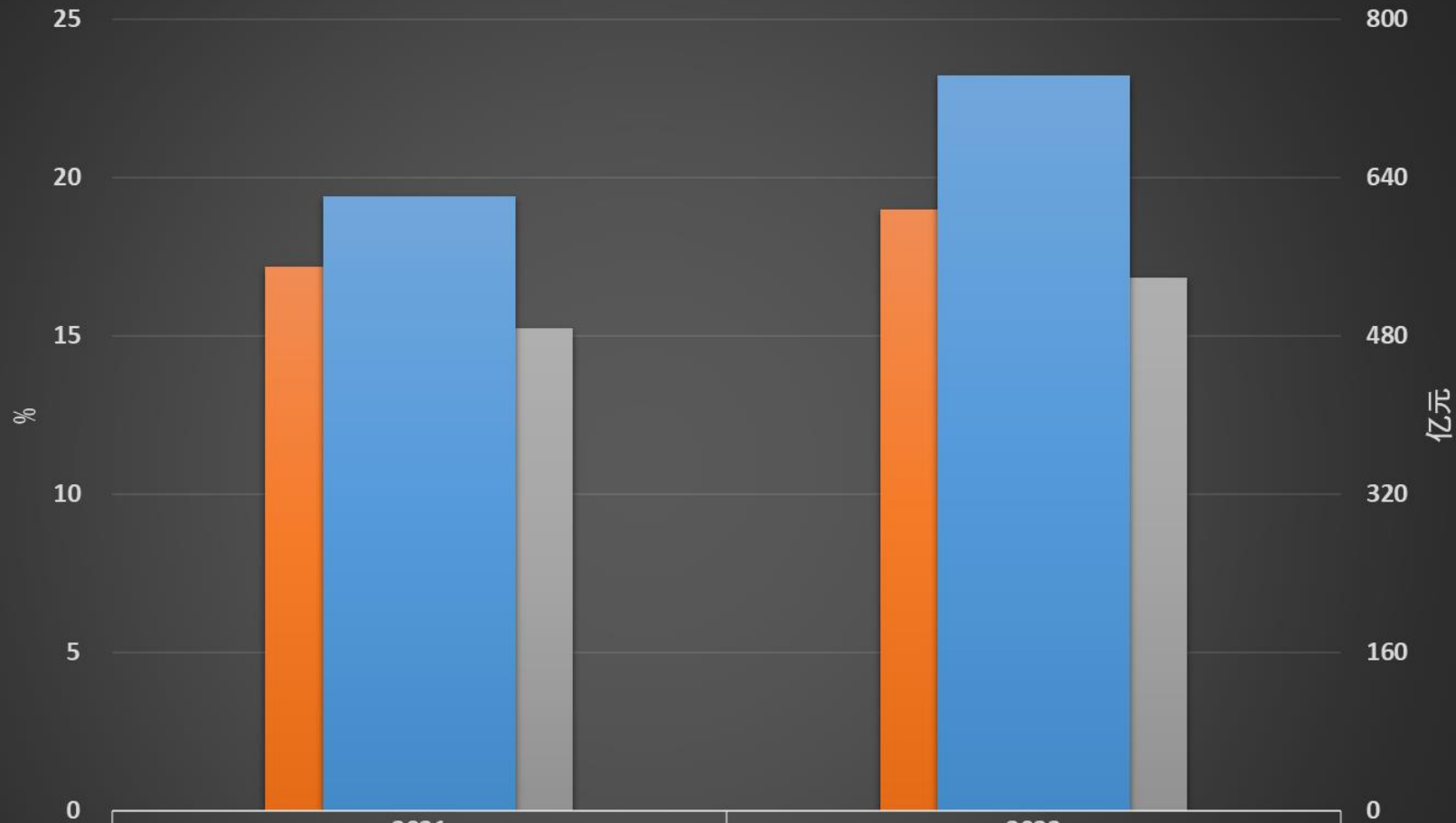
● 净增890.41亿元，
比上年的1386.60
亿元降低35.78%。

● 成本费用率
87.54%，比上年上
升0.41个百分点。



1.14 产成品增长19.90%

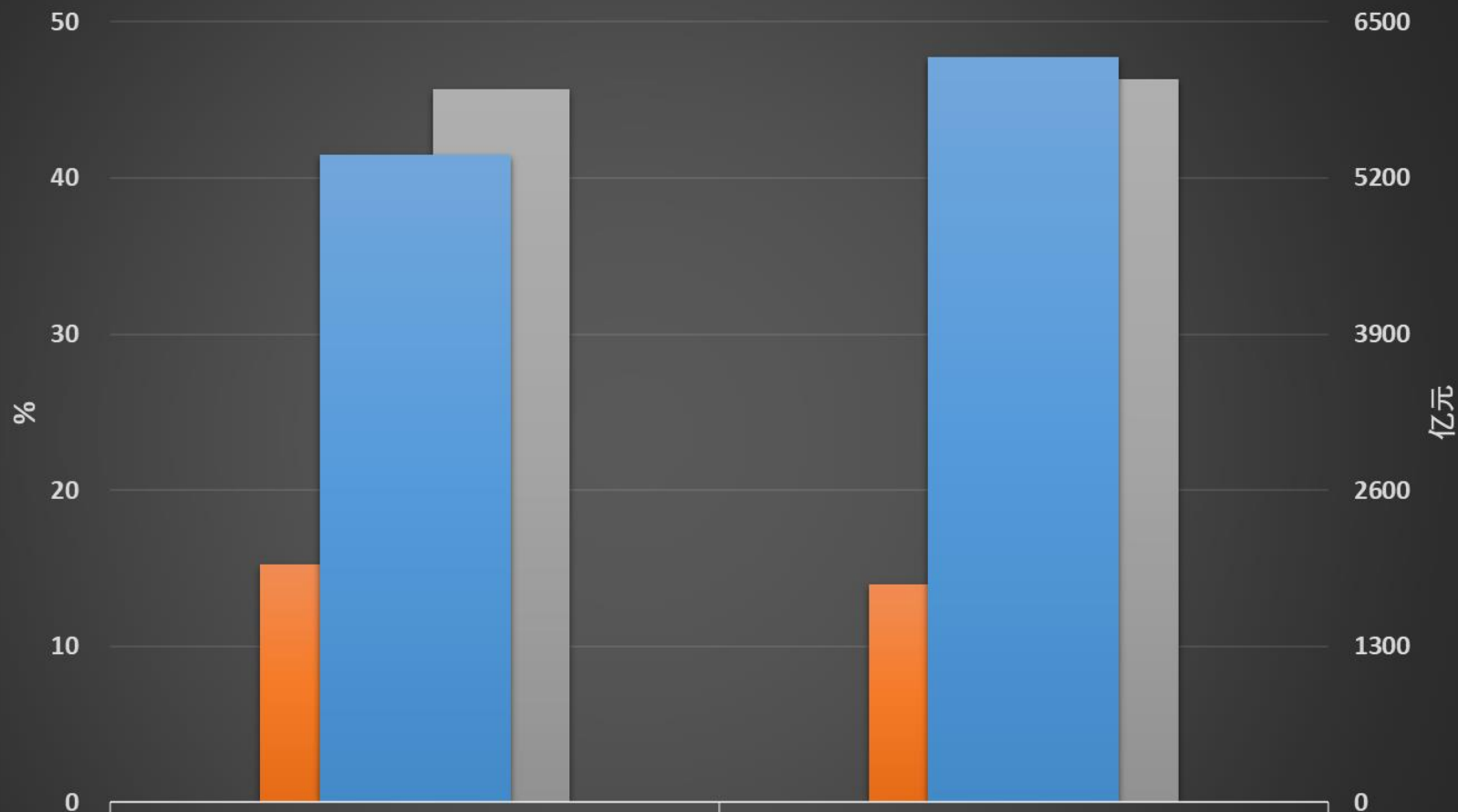
2022年1-8月仪器仪表行业产成品、增长率比较



- 产成品742.90亿元，比上年同期增长19.00%。
- 净增118.61亿元，比上年的91.01亿元上升30.33%。
- 产品存货率16.82%，比上年高1.60个百分点。

1.15 资产负债率上升0.64个百分点

2022年1-8月仪器仪表行业负债总计、增长率比较



● 负债总计
6208.20亿元，比
上年同期增长
14.00%。

● 净增762.41
亿元，比上年的
712.94亿元上升
6.94%。

● 资产负债率
46.34%，比上年
上升0.64个百分
点。

■ 增长率 (%)
■ 资产负债率 (%)
■ 负债总计 (亿元)

2021

2022

15.24

14.00

45.70

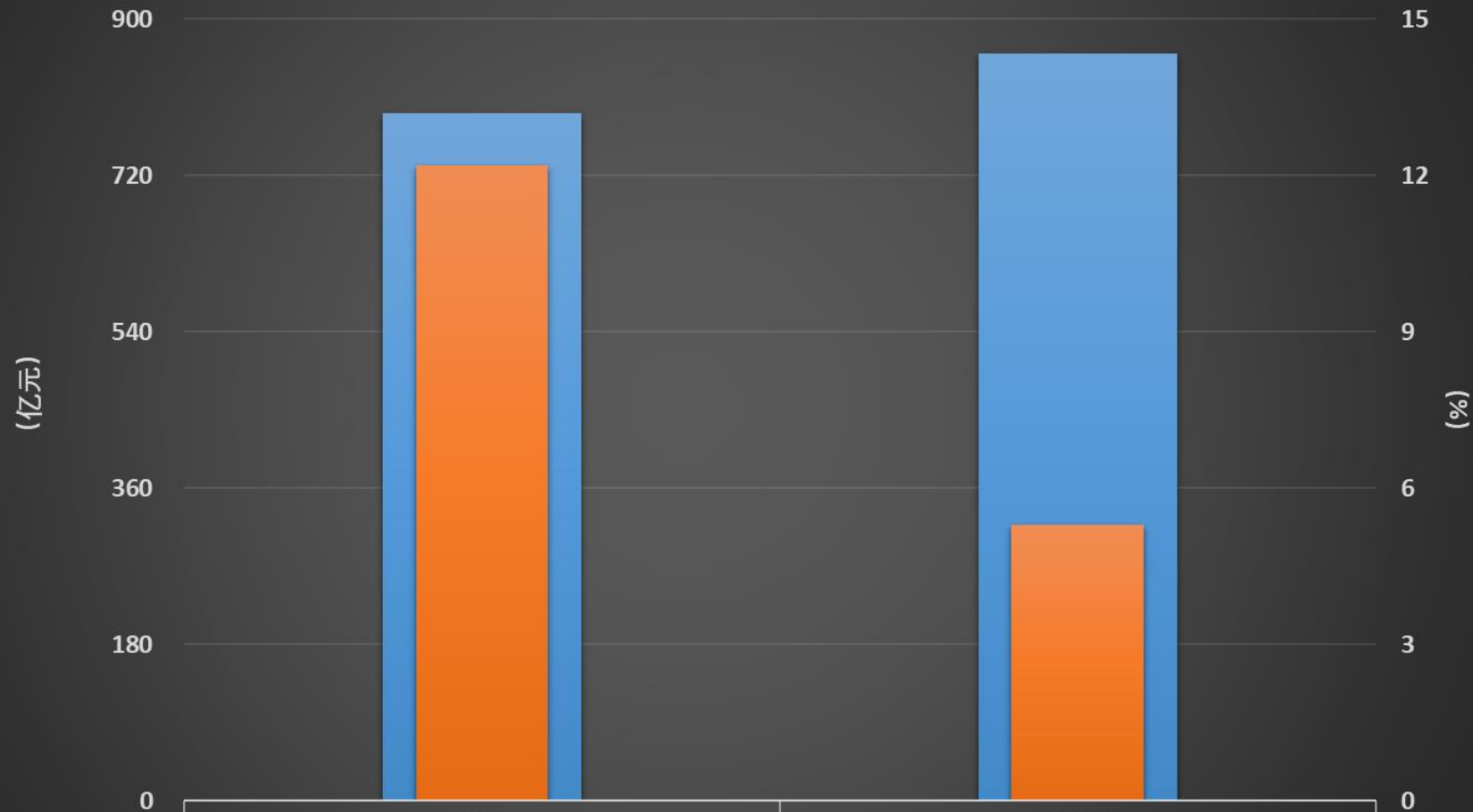
46.34

5391.03

6208.20

1.16 出口交货值增长5.30%

2022年1-8月仪器仪表行业出口交货值、增长率比较



- 出口交值货 860.30亿元，比上年同期上升5.30%。
- 净增43.30亿元，比上年的86.11亿元下降49.72%。
- 增长率比上年下降6.90个百分点。

■ 出口交货值 (亿元)

791.95

2022

860.30

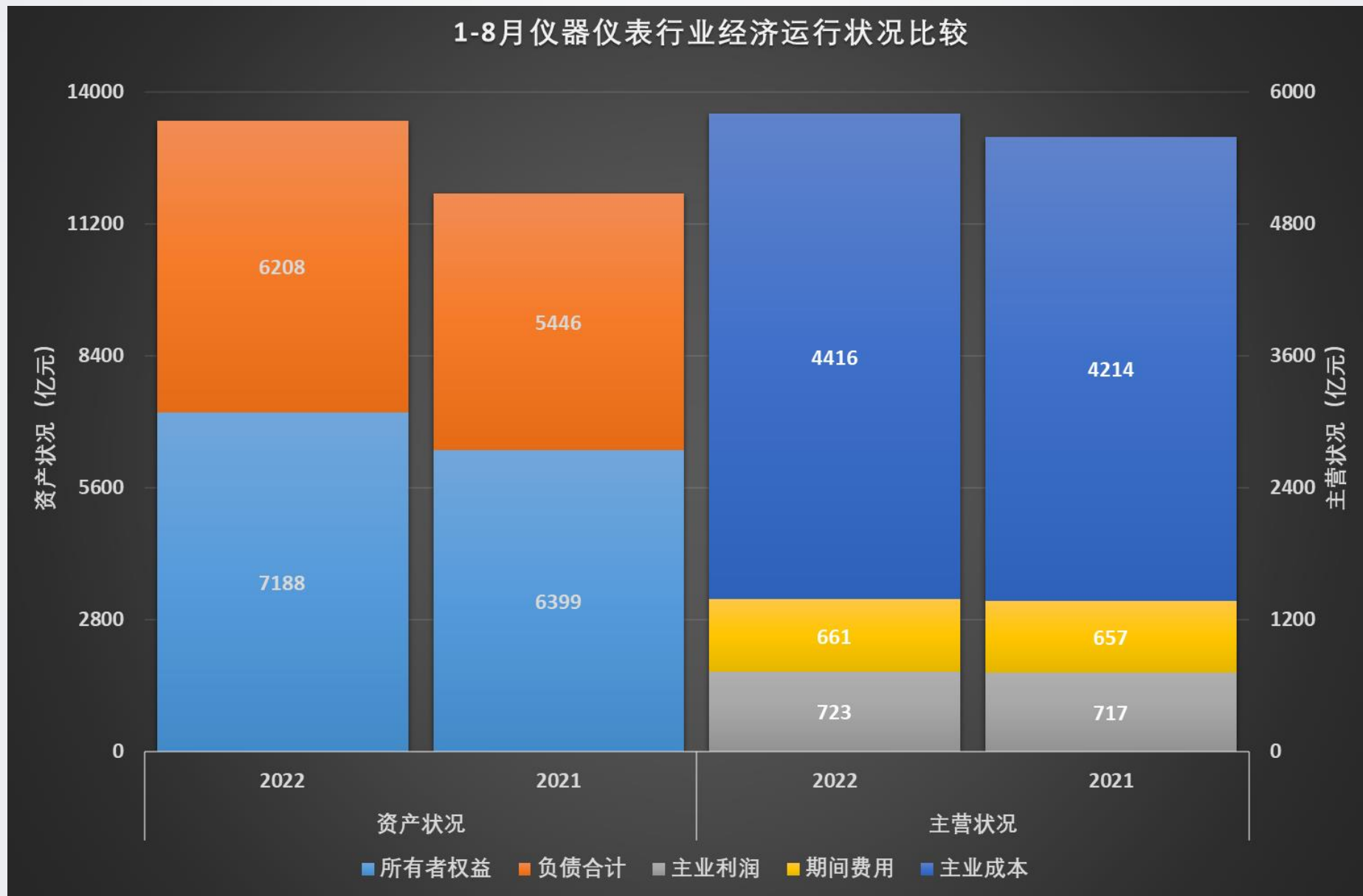
■ 增长率 (%)

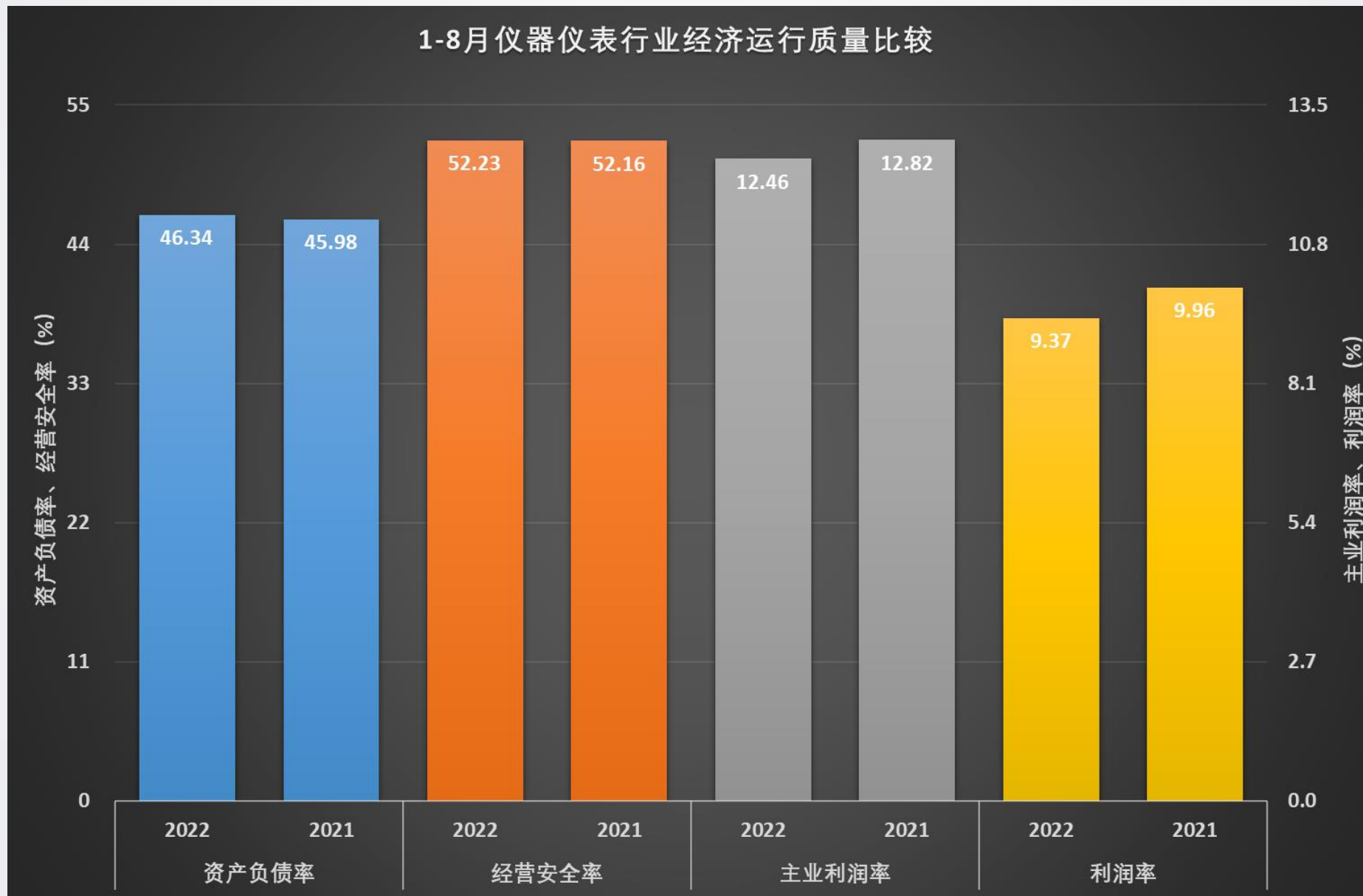
12.20

5.30



1.17 经济运行状况比较

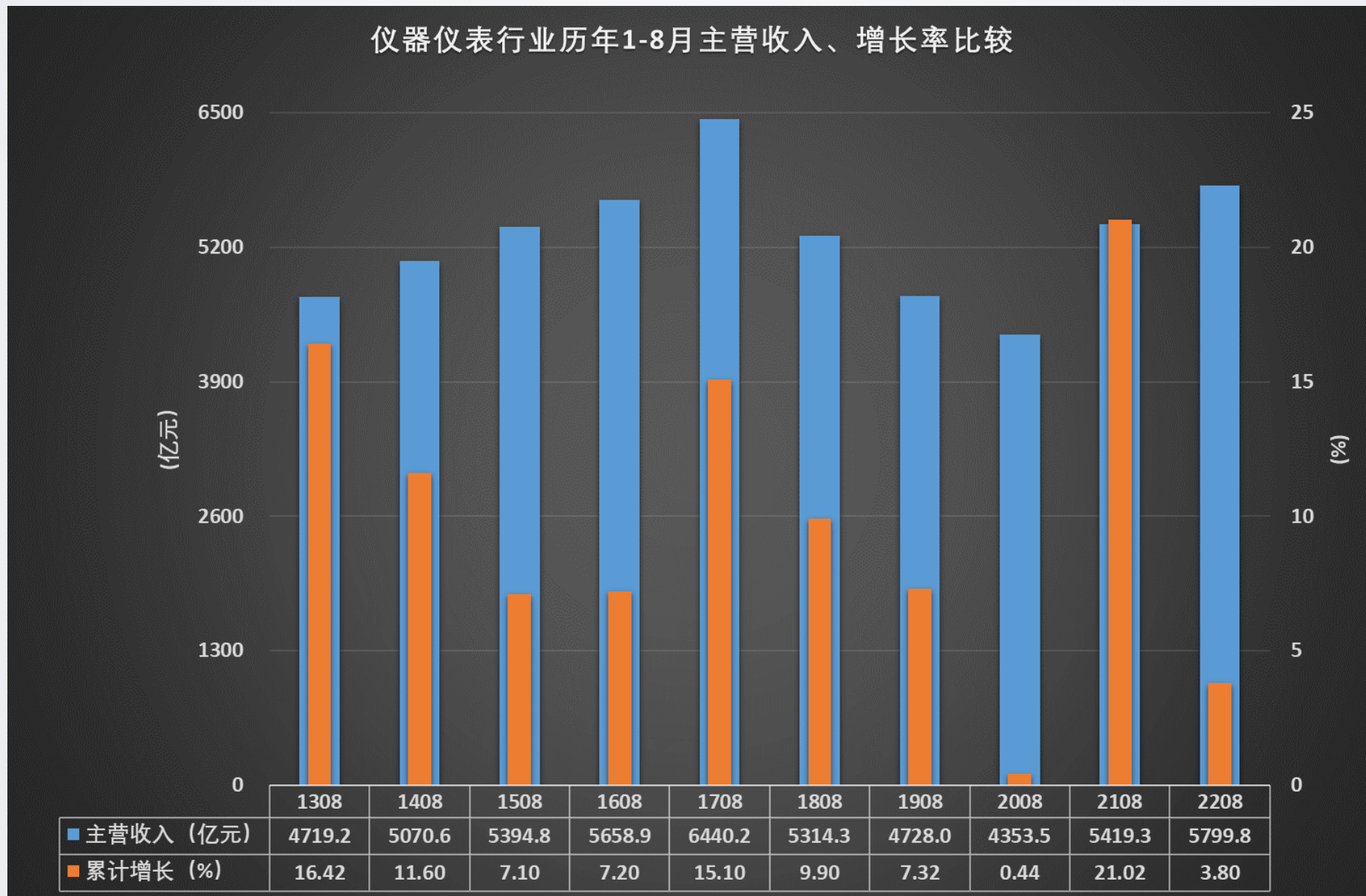




2. 仪器仪表行历年1-8月经济运行状态比较

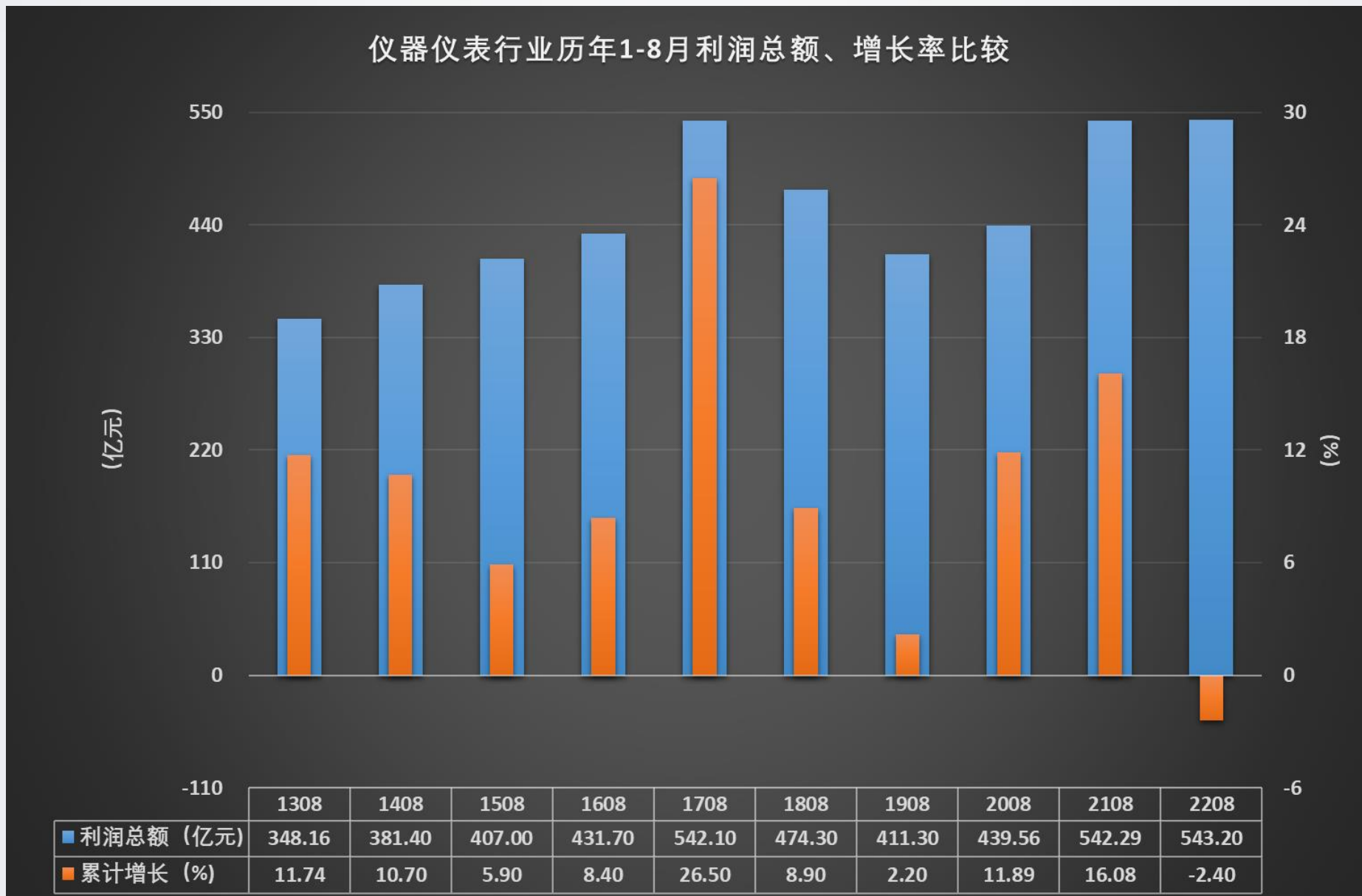


2.1 仪器仪表行业历年1-7月主营收入、增长率比较



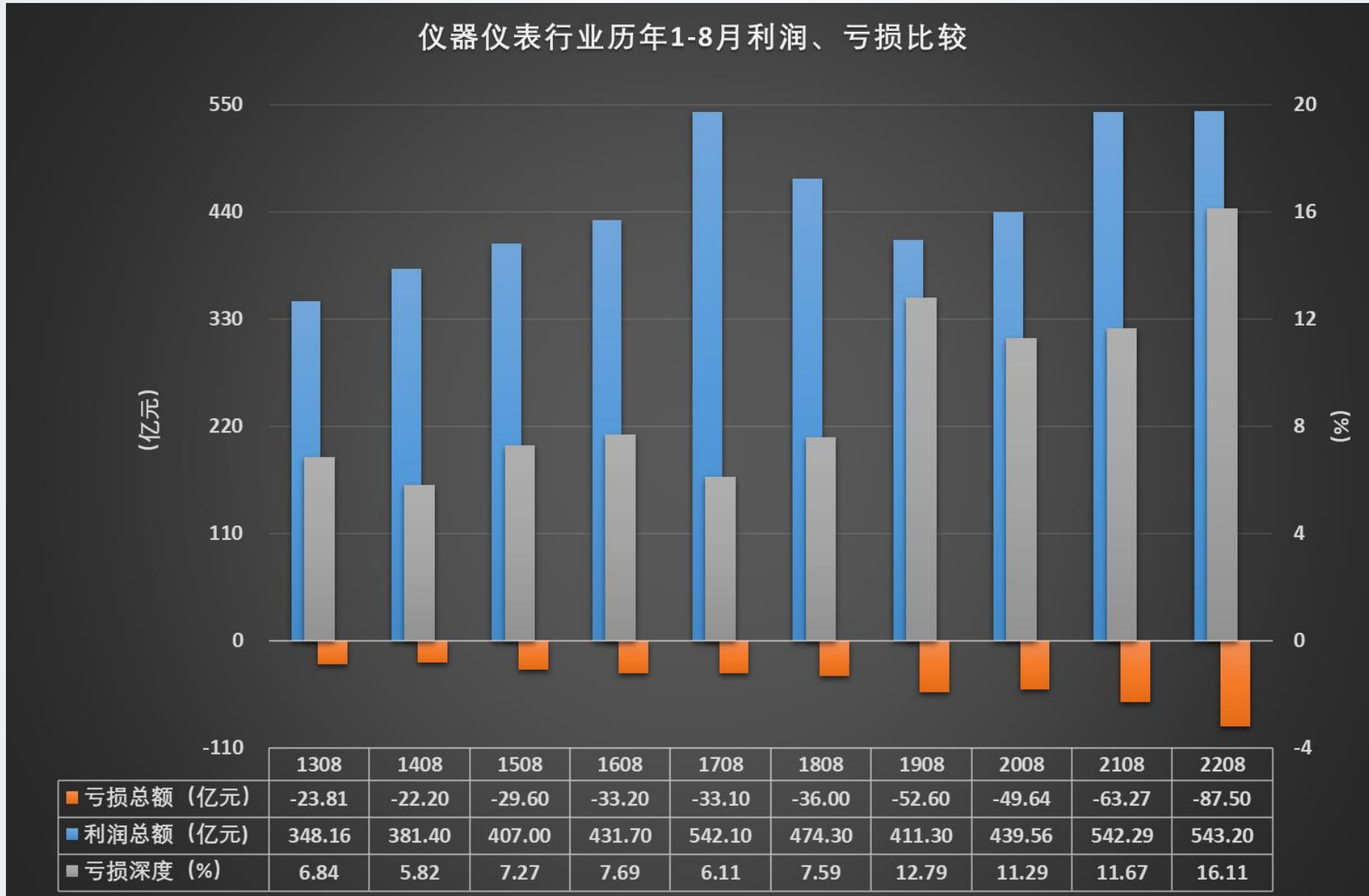


2.2 仪器仪表行业历年1-8月利润总额、增长率比较



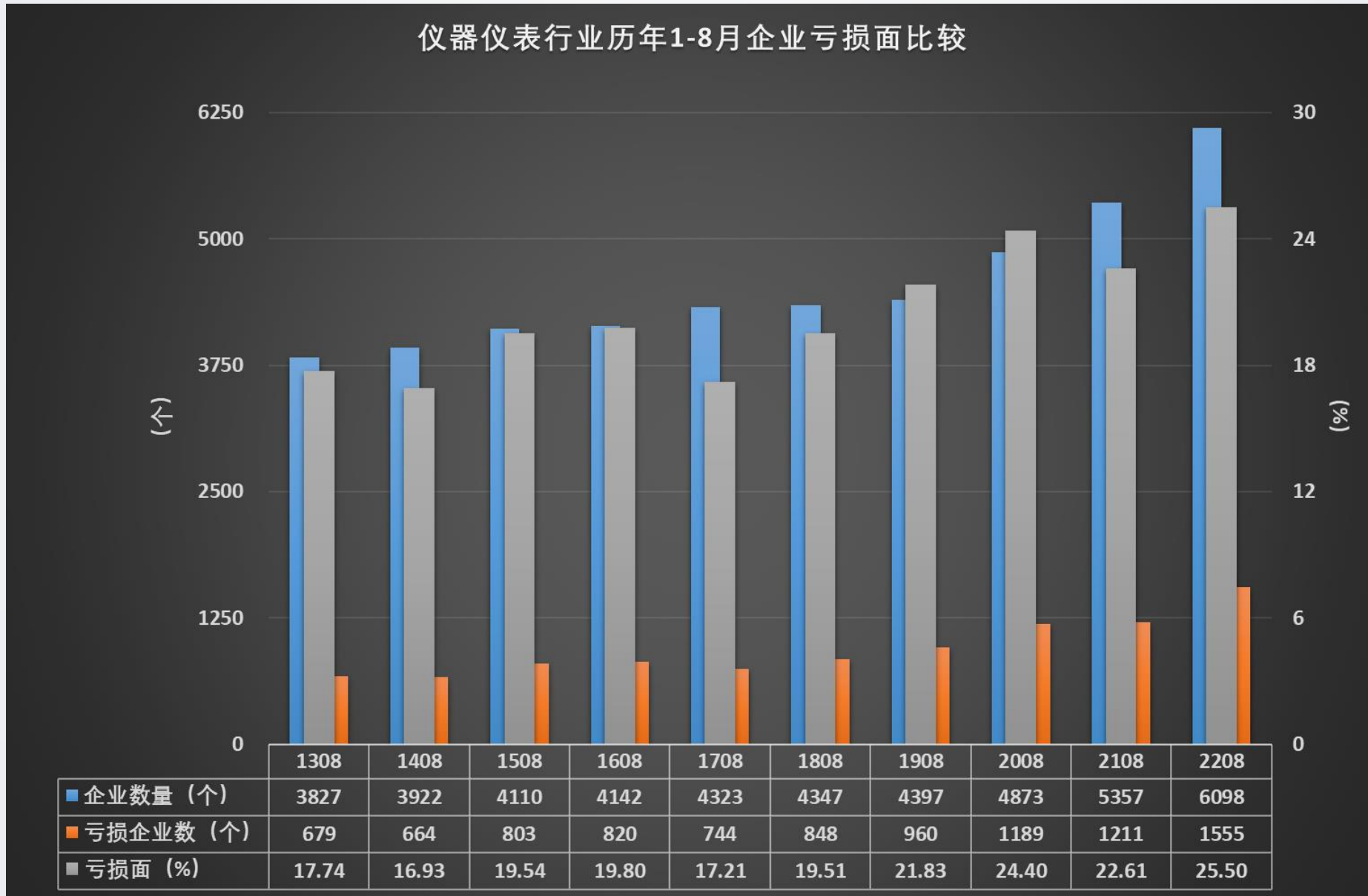


2.3 仪器仪表行业历年1-8月利润、亏损比较

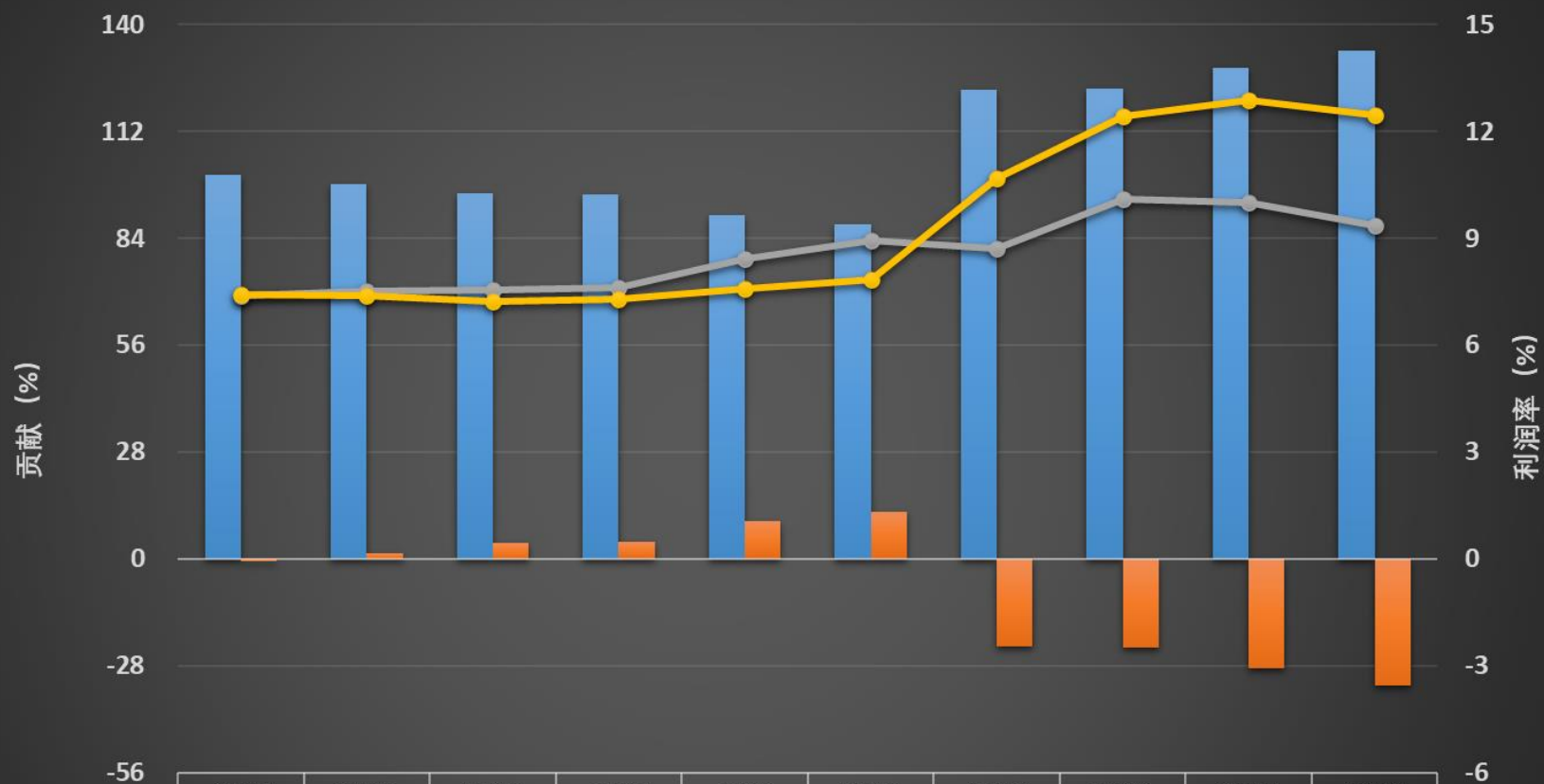




2.4 仪器仪表行业历年1-8月企业亏损面比较

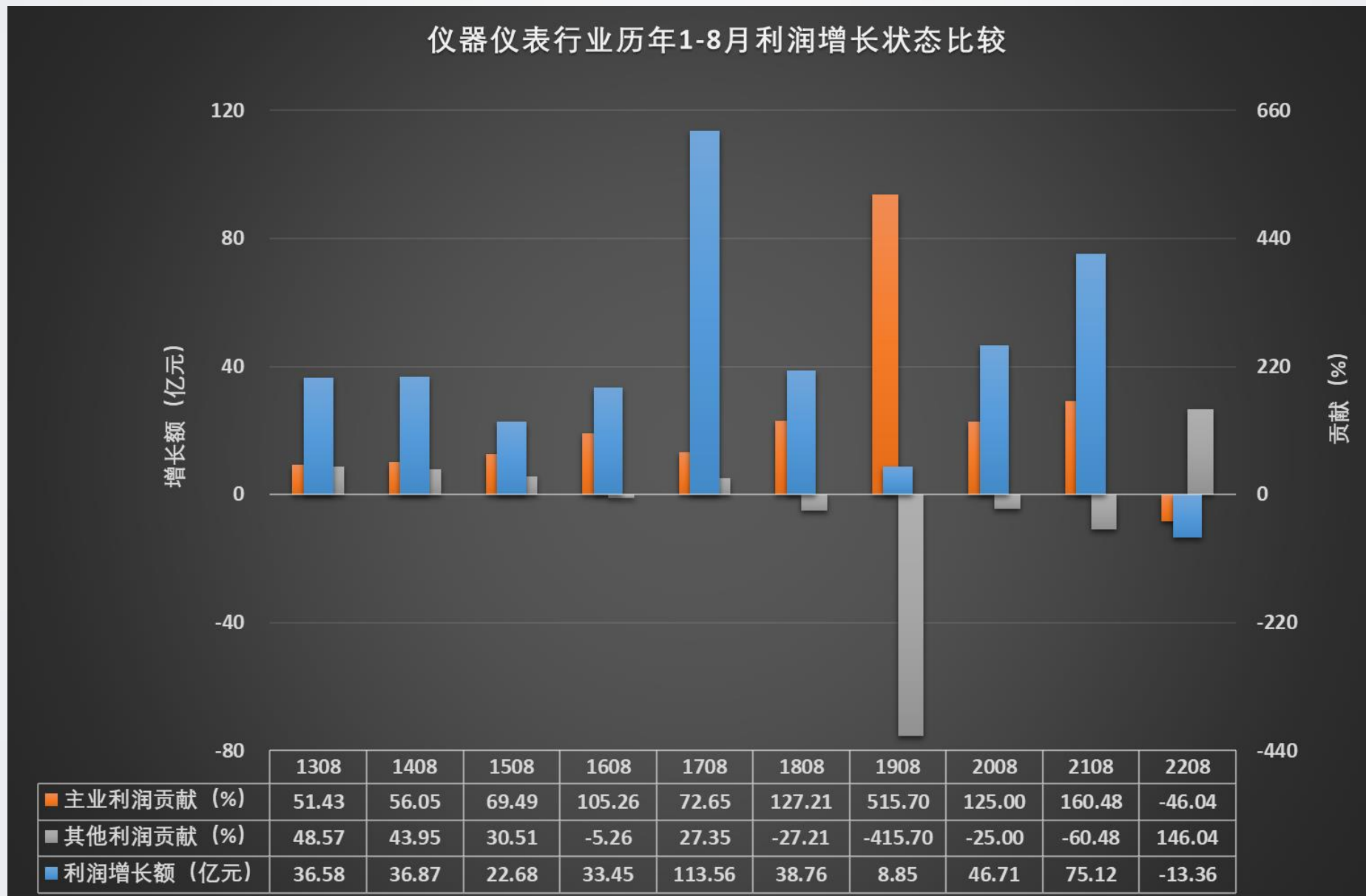


仪器仪表行业历年1-8月利润结构比较

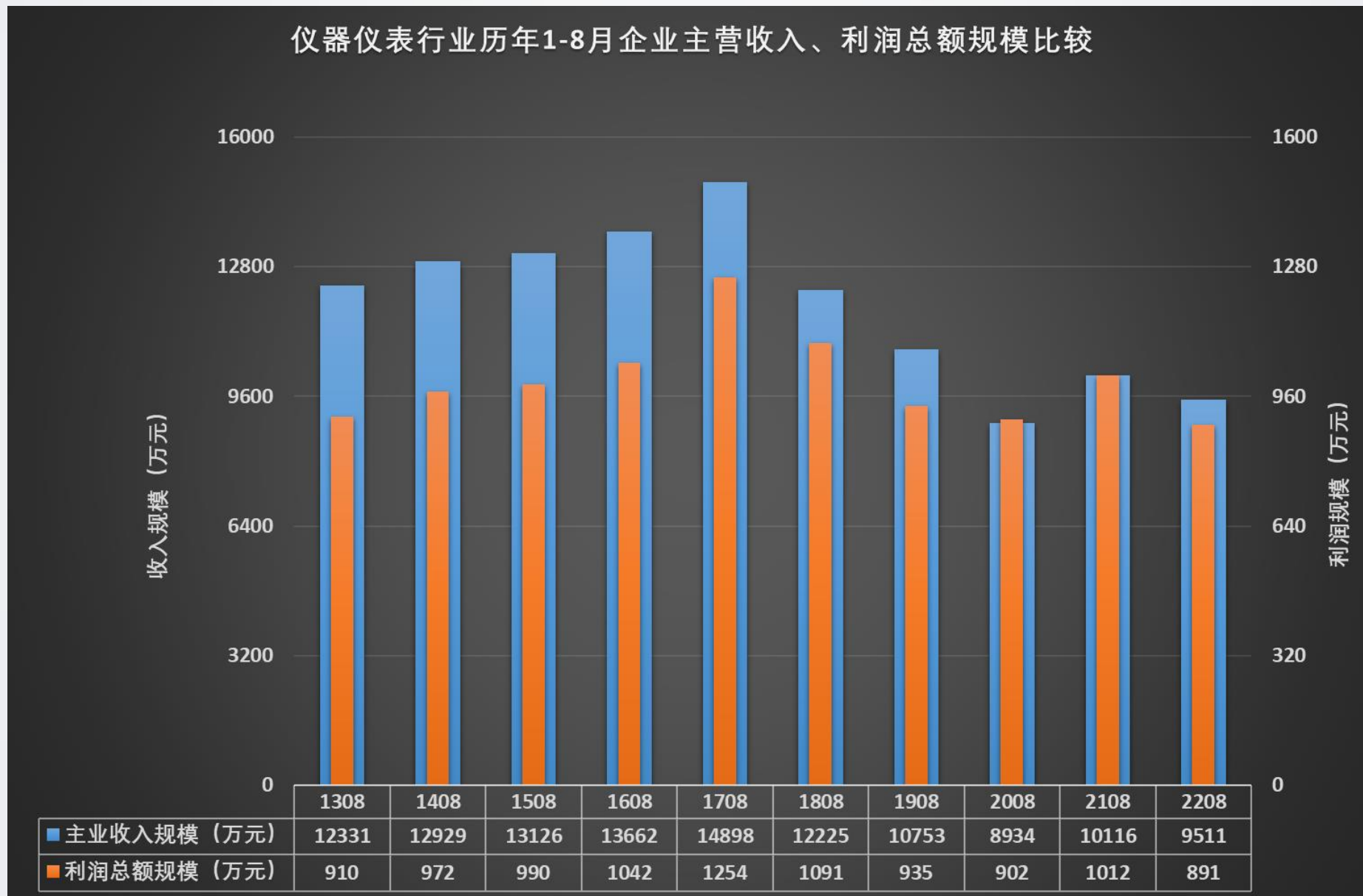


	1308	1408	1508	1608	1708	1808	1908	2008	2108	2208
■ 主业利润贡献 (%)	100.46	98.32	95.68	95.53	89.98	87.77	122.93	123.19	128.64	133.04
■ 其他利润贡献 (%)	-0.46	1.68	4.32	4.47	10.02	12.23	-22.93	-23.19	-28.64	-33.04
● 利润率 (%)	7.38	7.52	7.54	7.63	8.42	8.92	8.70	10.10	10.01	9.37
● 主业利润率 (%)	7.41	7.40	7.22	7.29	7.57	7.83	10.69	12.44	12.87	12.46

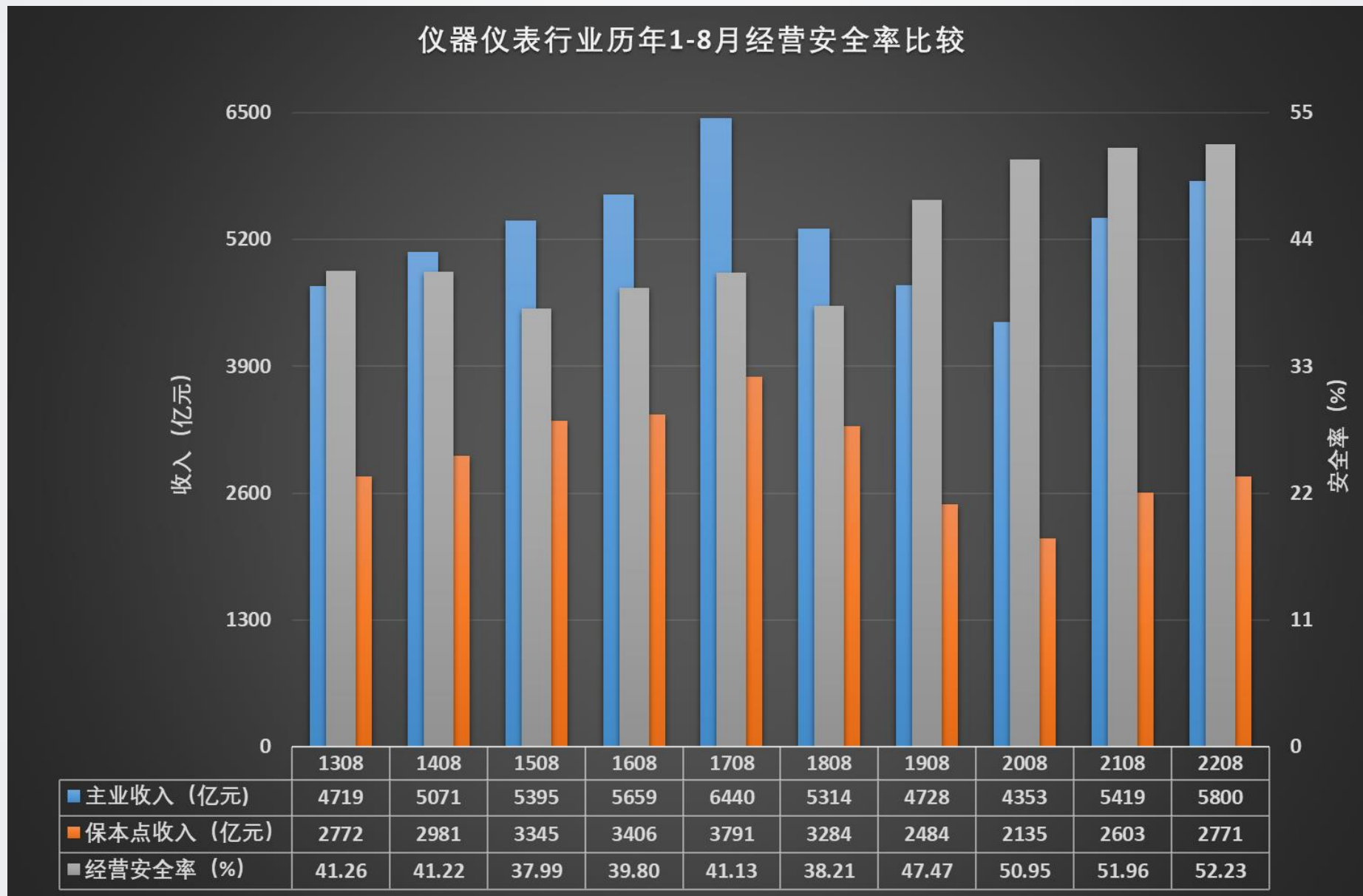
2.6 仪器仪表行业历年1-8月利润增长状态比较



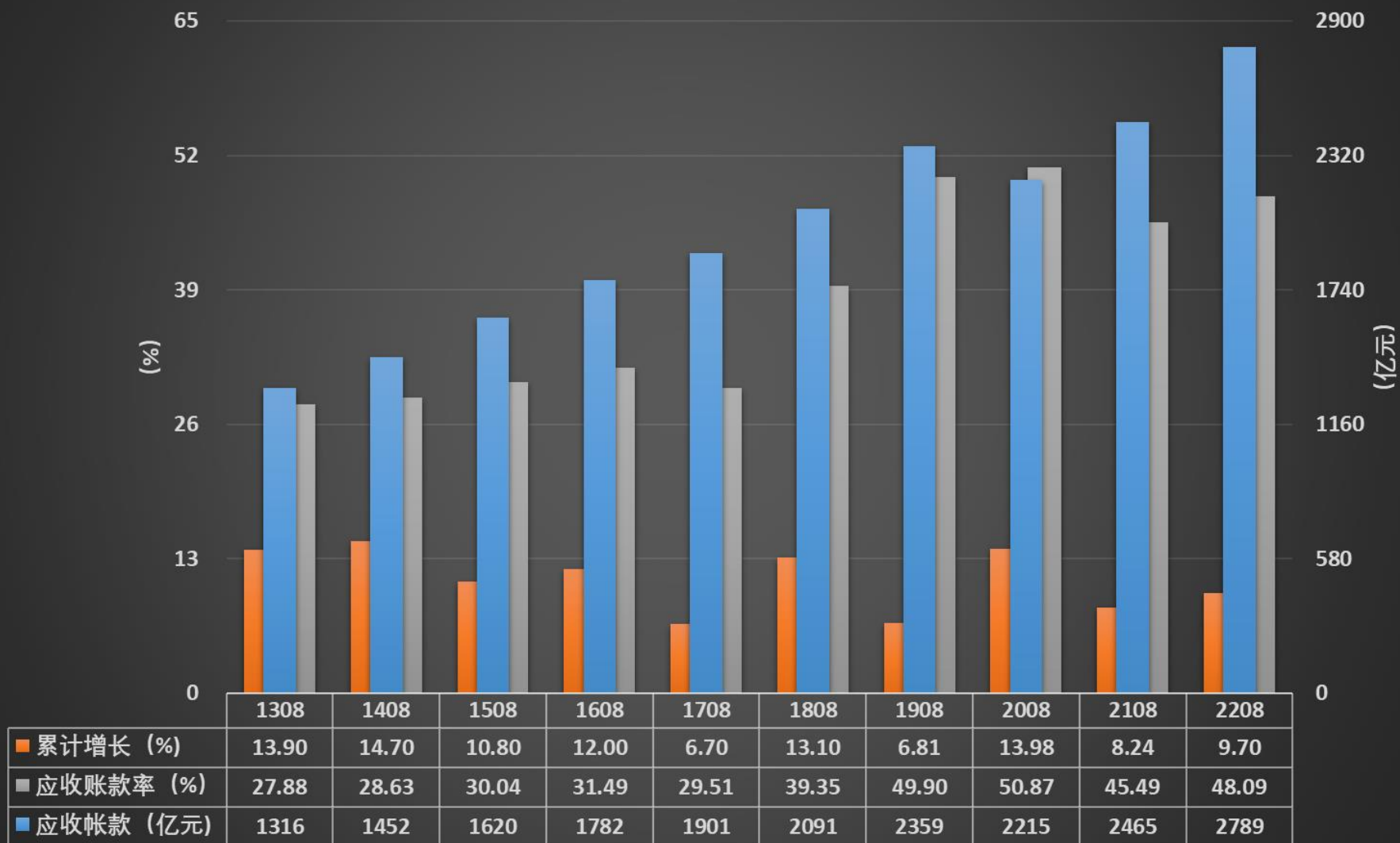
2.7 仪器仪表行业历年1-8月企业主营收入、利润总额规模比较

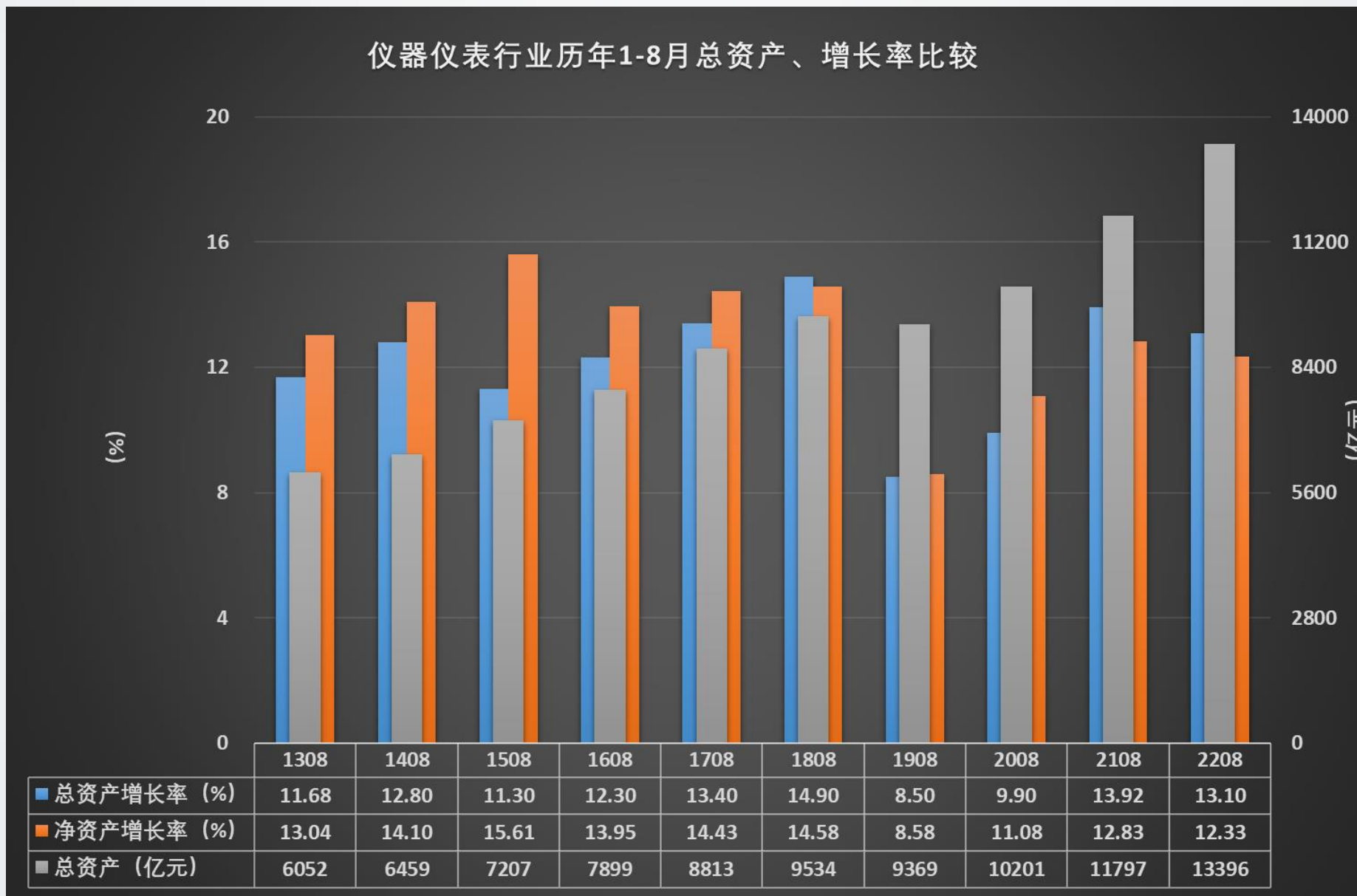


2.8 仪器仪表行业历年1-8月经营安全率比较

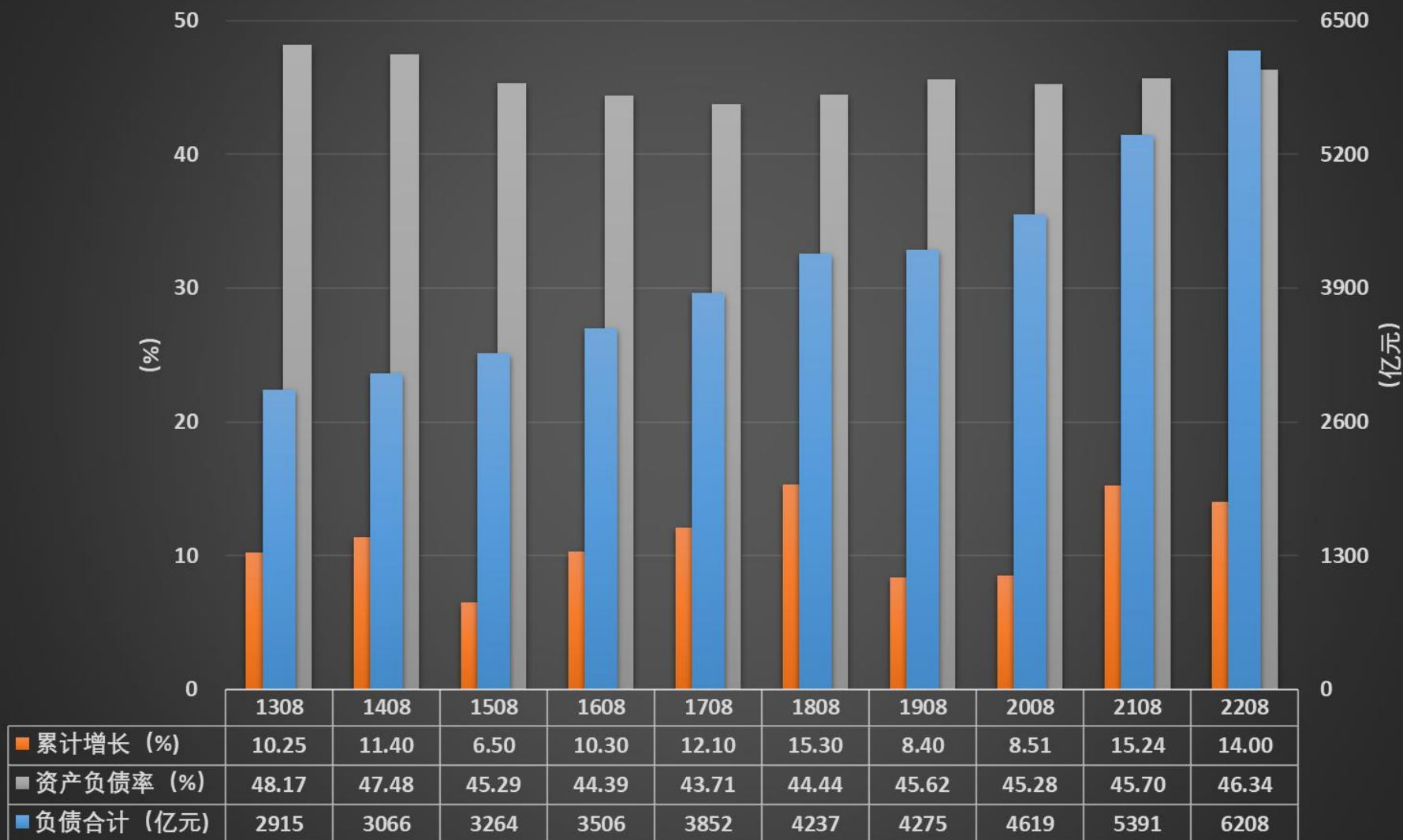


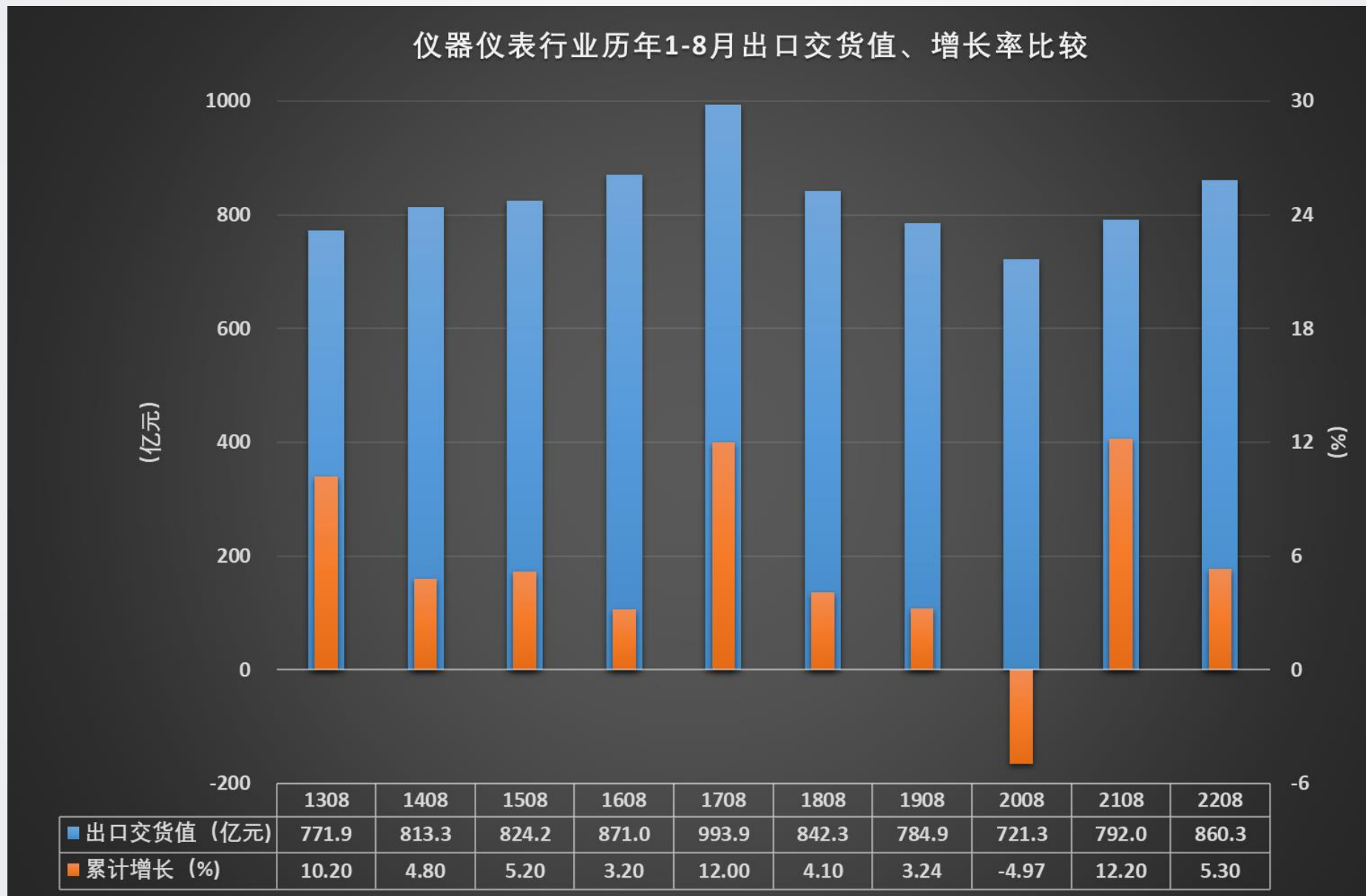
仪器仪表行业历年1-8月应收账款、增长率、应收账款率比较





仪器仪表行业历年1-8月负债合计、增长率、资产负债率比较







谢谢!