



# 2022年1-10月仪器仪表行业 经济运行概况

上海仪器仪表行业协会

# 目录

## CONTENTS

1. 2022年1- 10月仪器仪表行业  
经济运行状态及特点

2. 仪器仪表行业历年1-10月经济  
运行状态比较

# 1. 2022年1-10月仪器仪表行业 经济运行状态及特点



## 1.1 仪器仪表行业2022年1-10月经济运行状态

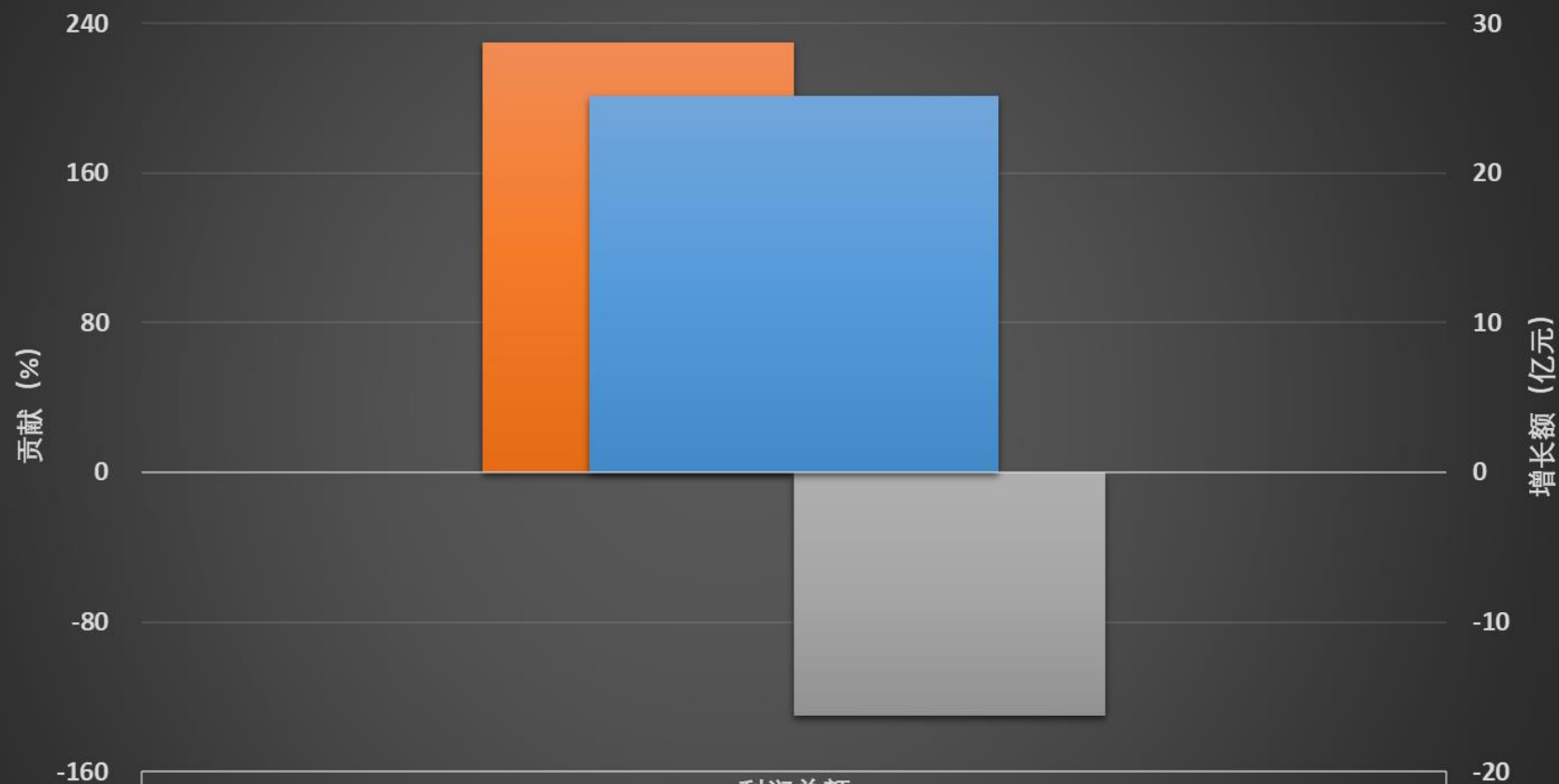
企业数：6113	2022	2021	Δ或δ
销售收入（亿元，%）	7596.70	7221.20	5.20
利润总额（亿元，%）	765.50	740.33	3.40
主业利润率（%，百分点）	13.12	13.00	0.12
利润率（%，百分点）	10.08	10.25	-0.18
经营安全率（%，百分点）	54.31	52.87	1.44
总资产利用率（%，百分点）	55.13	59.32	-4.19
应收账款率（%，百分点）	38.29	36.56	1.74
产品存货率（%，百分点）	13.09	11.83	1.26
销售费用率（%，百分点）	5.06	5.14	-0.08
管理费用率（%，百分点）	5.94	5.88	0.06
财务费用率（%，百分点）	0.04	0.56	-0.52

11个经济运行指标中：

除销售收入、利润总额、主业利润率、经营安全率、销售费用率和财务费用率好于上年同期外，其余5个指标均差于上年同期。

## 1.2 仪器仪表行业2022年1-10月利润总额波动分析

仪器仪表行业2022年1-10月利润总额波动分析



■ 主业贡献 (%)

■ 其他贡献 (%)

■ 增长额 (亿元)

利润总额

229.98

-129.98

25.17

● 利润总额增加  
25.17亿元。

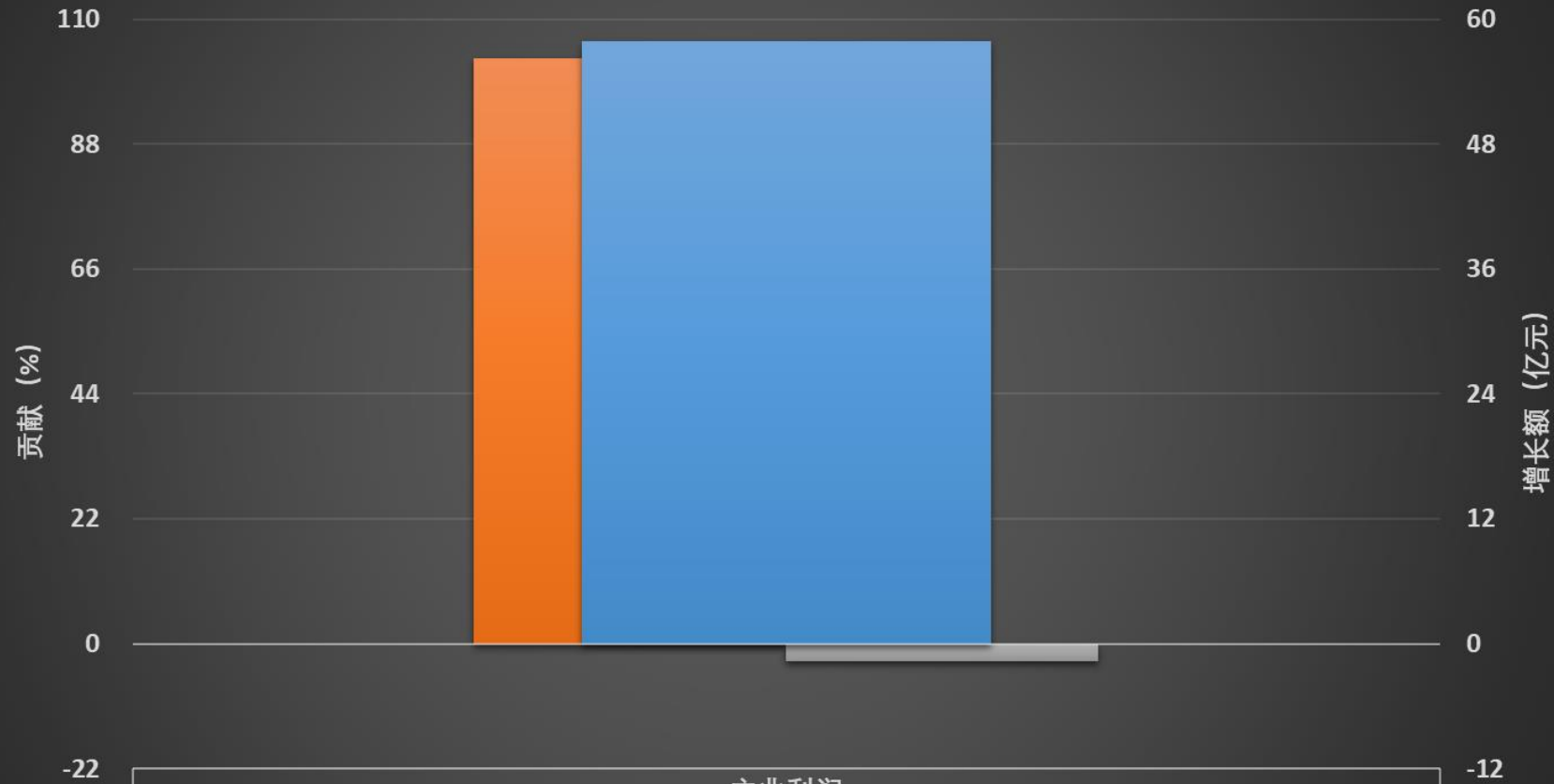
● 主业利润增加  
57.89亿元，贡献度  
229.98%。

● 其他利润增加-  
32.72亿元、贡献度  
-129.98%。



### 1.3 仪器仪表行业2022年1-10月主业利润波动分析

仪器仪表行业2022年1-10月主业利润波动分析



	主业利润
■ 毛利贡献 (%)	103.01
■ 期间贡献 (%)	-3.01
■ 增长额 (亿元)	57.89

● 毛利增加59.63亿元，对主业利润增加57.89亿元的贡献度为103.01%。

● 期间费用增加1.74亿元，贡献度为-3.01%。

● 销售收入增加对毛利增加的贡献度为154.80%，毛利率下降0.43个百分点，贡献度为-54.80%。

● 毛利率下降对主业利润和利润总额降低的贡献度分别为-56.45和-129.82个百分点。



## 1.4 仪器仪表行业2022年1-10月主业利润构成比较

仪器仪表2022年1-10月主业利润构成比较（单位：亿元）



● 毛利增加59.63亿元  
其中：  
销售收入+375.50亿元  
销售成本+315.87亿元

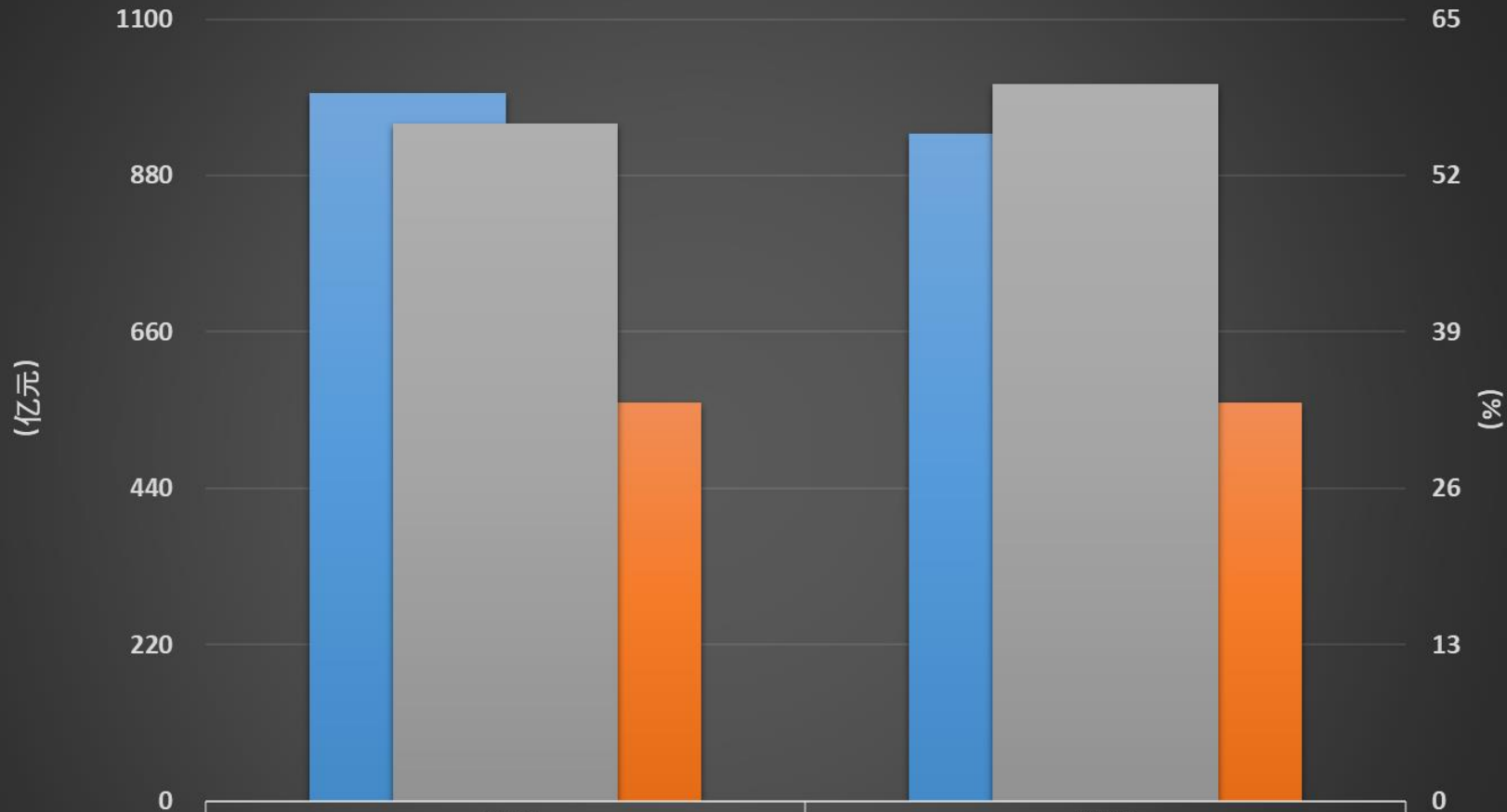
● 期间费用增加1.74亿元  
其中：  
管理费用+26.35亿元  
销售费用+13.00亿元  
财务费用-37.60亿元

● 主业利润增加57.89亿元



## 1.5 仪器仪表行业2022年1-10月主业利润质量比较

仪器仪表2022年1-10月主业利润质量比较



● 账面主业利润996.50亿元，应收账款比2月底增加435.50亿元，使到账的主业利润为561.00亿元，比上年增加0.20%。

● 到账主业利润是记账主业利润的56.30%，比上年减少3.35个百分点。

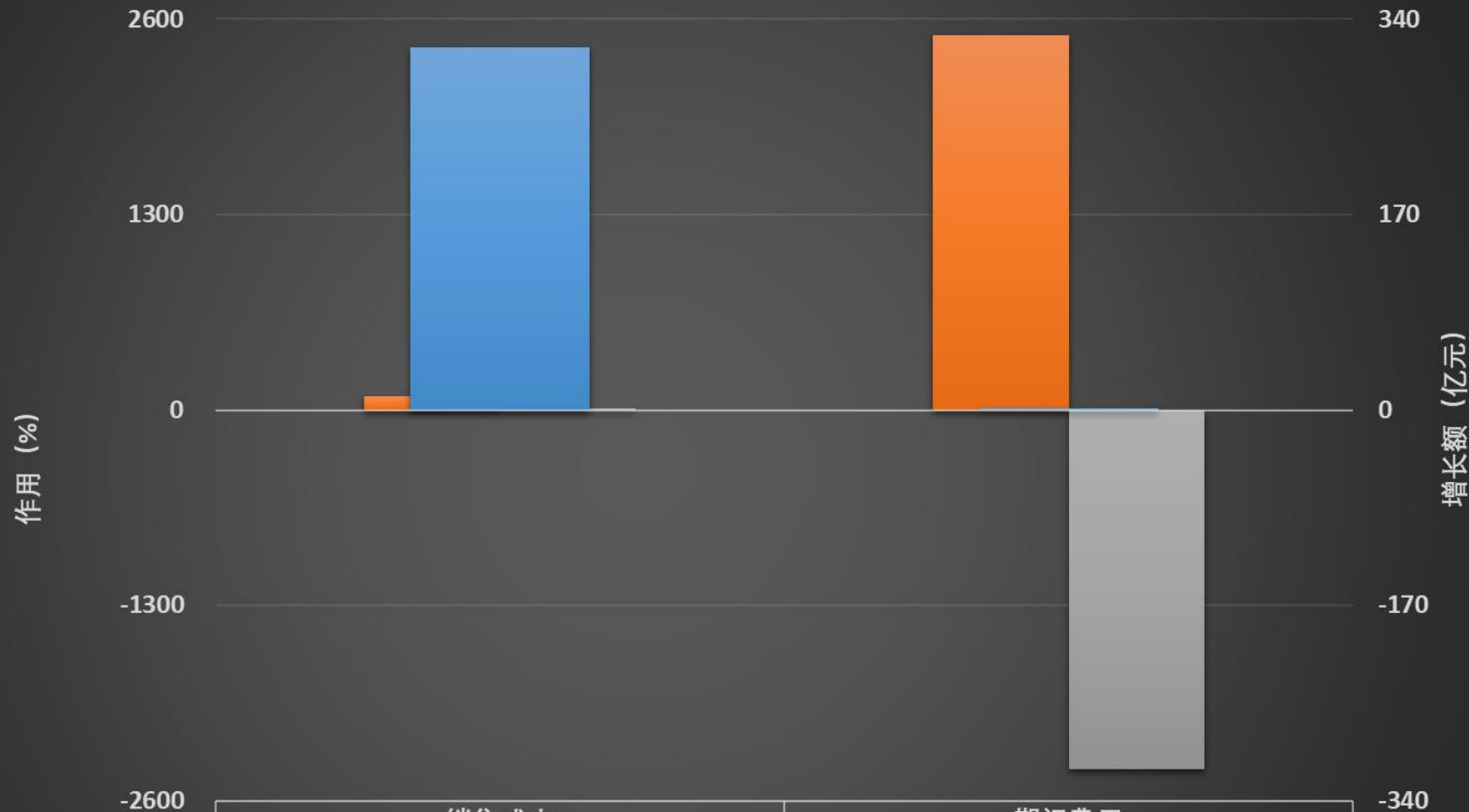
■ 记账主业利润 (亿元)  
■ 到账主业利润 (亿元)  
■ 到账主业利润比重 (%)

	2022	2021
记账主业利润 (亿元)	996.50	938.61
到账主业利润 (亿元)	561.00	559.88
到账主业利润比重 (%)	56.30	59.65



## 1.6 仪器仪表行业2022年1-10月成本、费用波动分析

仪器仪表行业2022年1-10月成本、费用波动分析



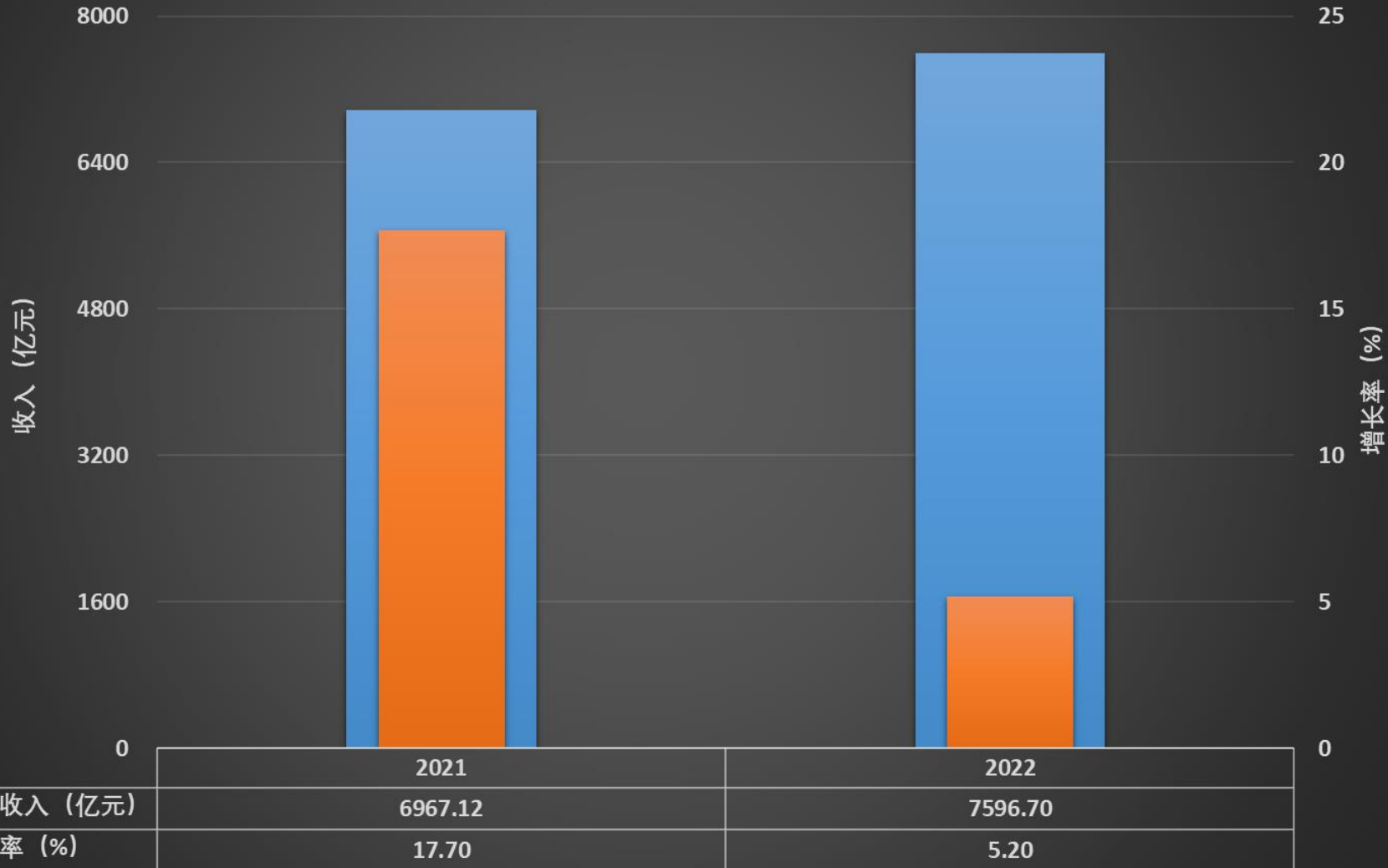
● 销售收入增长对销售成本增加的贡献度为89.66%（使销售成本增加283.19亿元），销售成本率上升0.43个百分点，贡献度为10.34%（使销售成本上升32.68亿元）。

● 销售收入增长对期间费用增加的贡献度为2493.99%（使期间费用增加43.50亿元），期间费用率降低0.55个百分点，贡献度为-2393.99%（使期间费用降低41.76亿元）。



## 1.7 主营业务收入增长5.20%

### 2022年1-10月仪器仪表行业主营业务收入、增长率比较



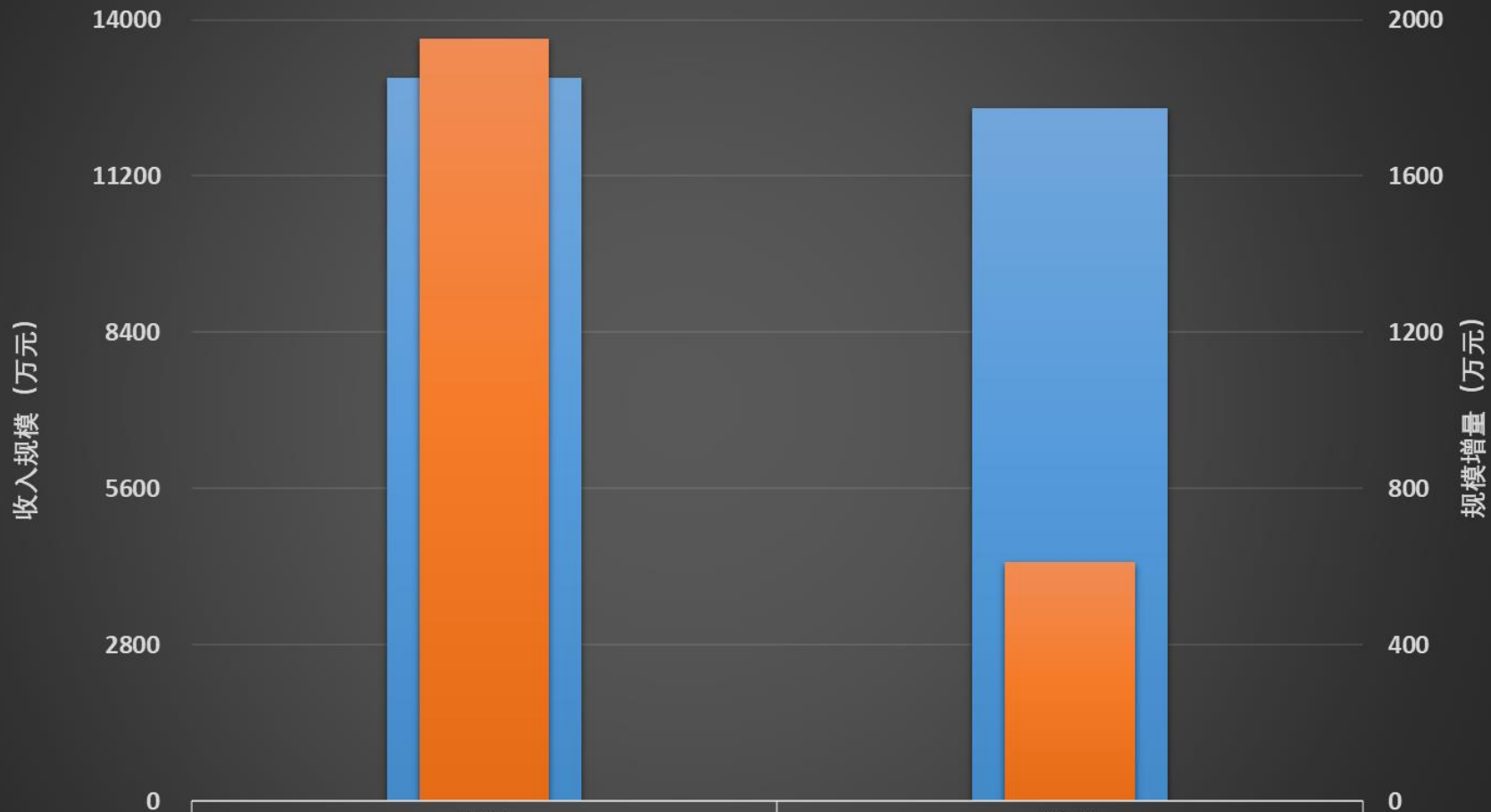
● 实现主营业务收入7596.70亿元，同比增长5.20%、比上年下降12.50个百分点。

● 净增375.50亿元，比上年1047.86亿元下降64.16%。



## 1.8 企业主营业务收入平均规模增加613.3万元

### 2022年1-10月仪器仪表企业主营收入规模、规模增量比较



● 企业主营业务收入平均规模12406.8万元，同比增加613.3万元。

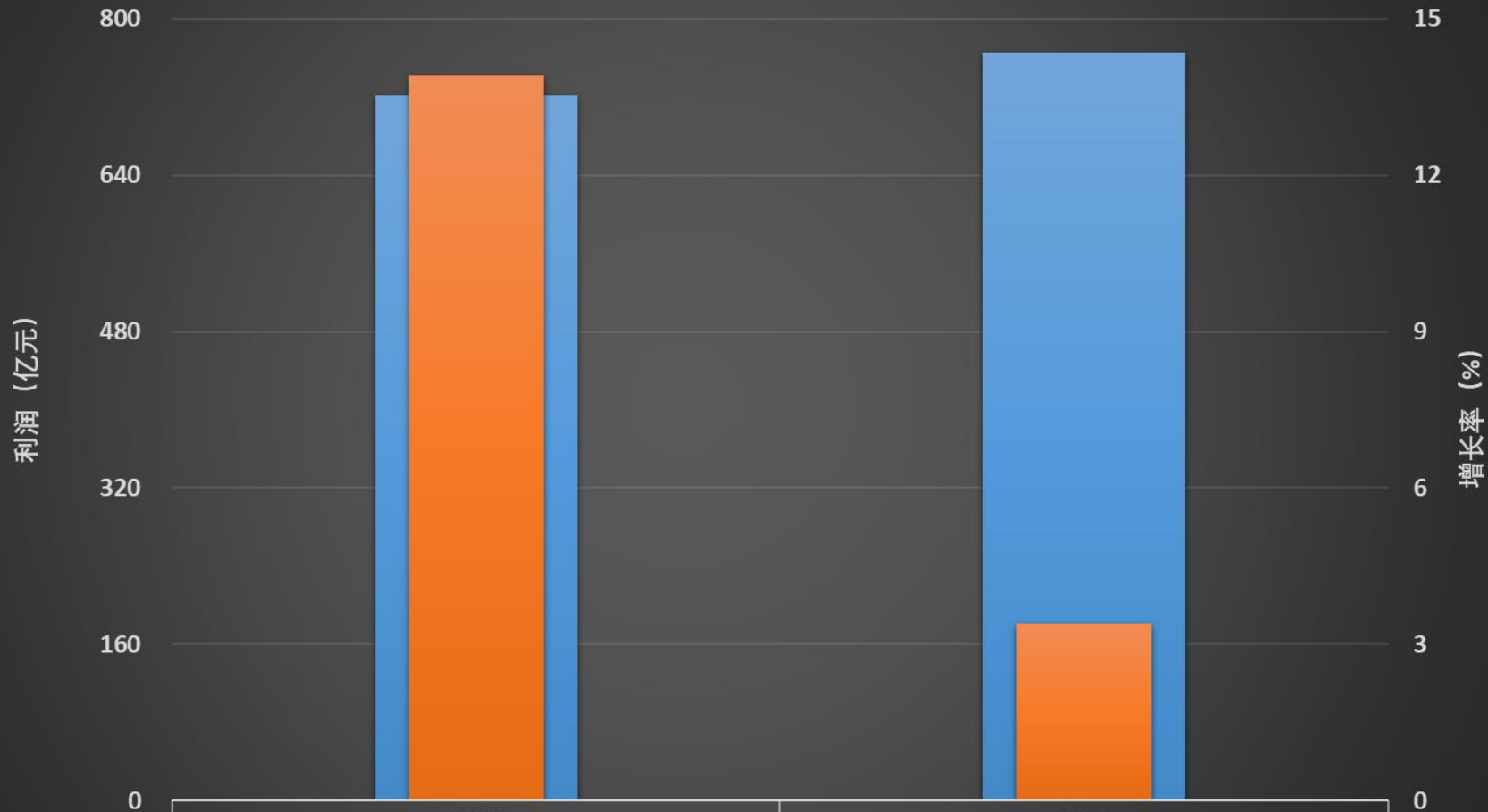
■ 主营收入规模 (万元)  
■ 主营规模增量 (万元)

	2021	2022
主营收入规模 (万元)	12969.3	12406.8
主营规模增量 (万元)	1950.6	613.3



## 1.9 利润总额上升3.40%

### 2022年1-10月仪器仪表行业利润总额、增长率比较



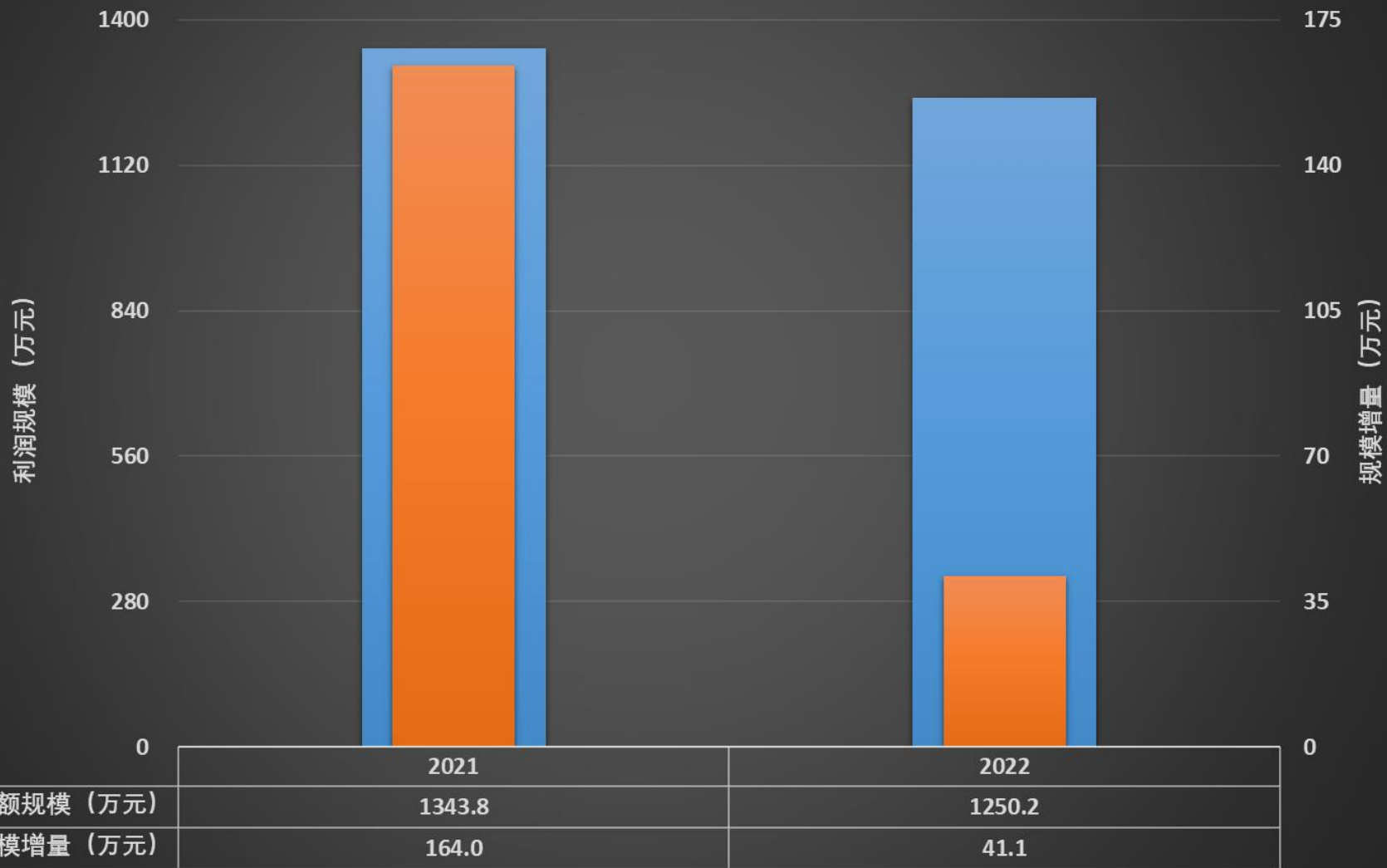
● 实现利润总额765.50亿元（其中主业利润贡献度130.18%，同比增加3.39个百分点），同比上升3.40%、比上年下跌10.50个百分点。

● 净增25.17亿元，比上年的88.12亿元下跌71.44%。

■ 利润总额 (亿元)	721.91	765.50
■ 增长率 (%)	13.90	3.40

## 1.10 企业利润总额平均规模增加41.1万元

2022年1-10月仪器仪表企业利润规模、规模增量比较

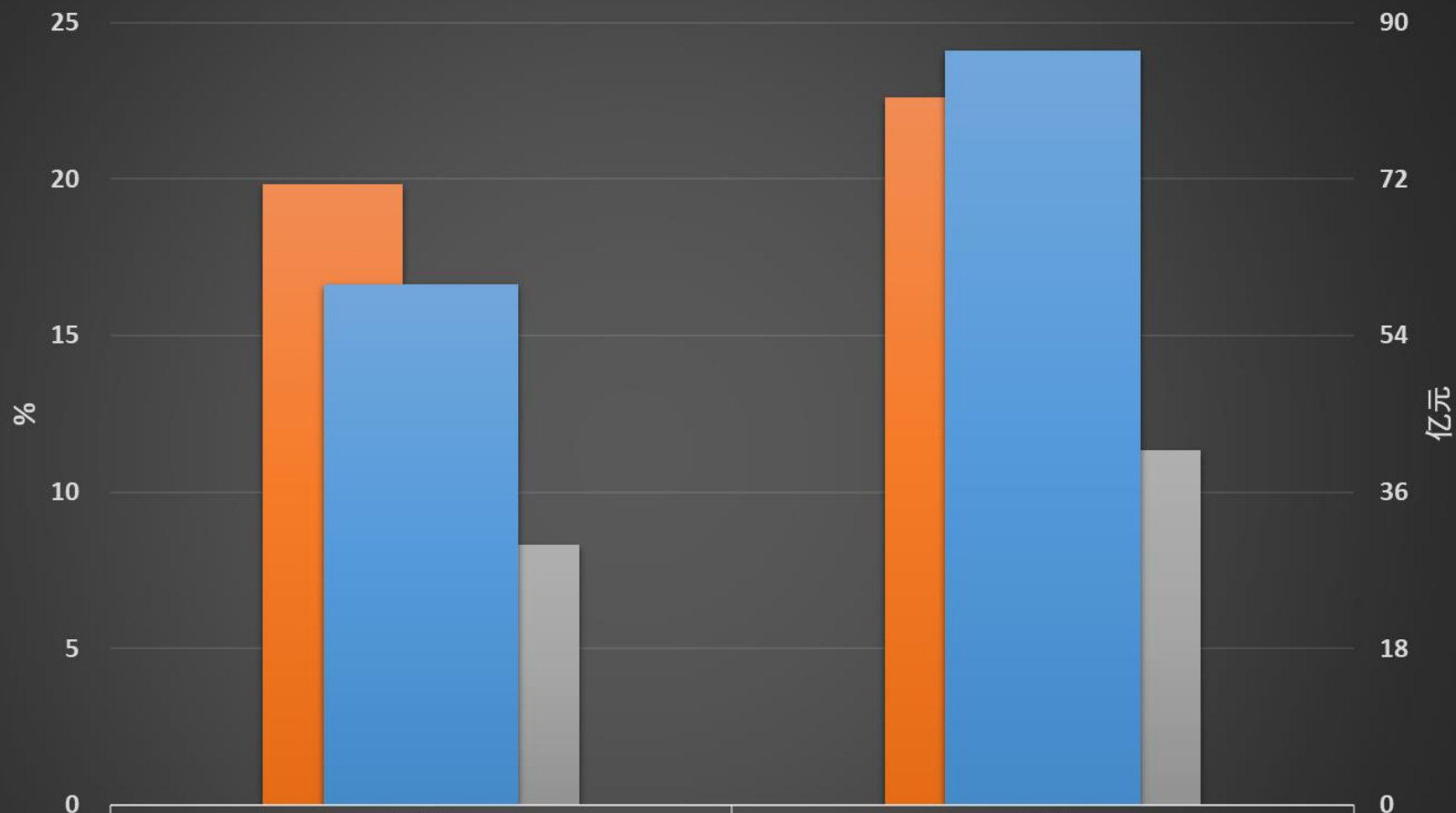


● 企业利润总额平均规模1250.2万元，同比增加41.1万元。



## 1.11 亏损面上升2.76个百分点

### 2022年1-10月仪器仪表行业亏损额、亏损面比较



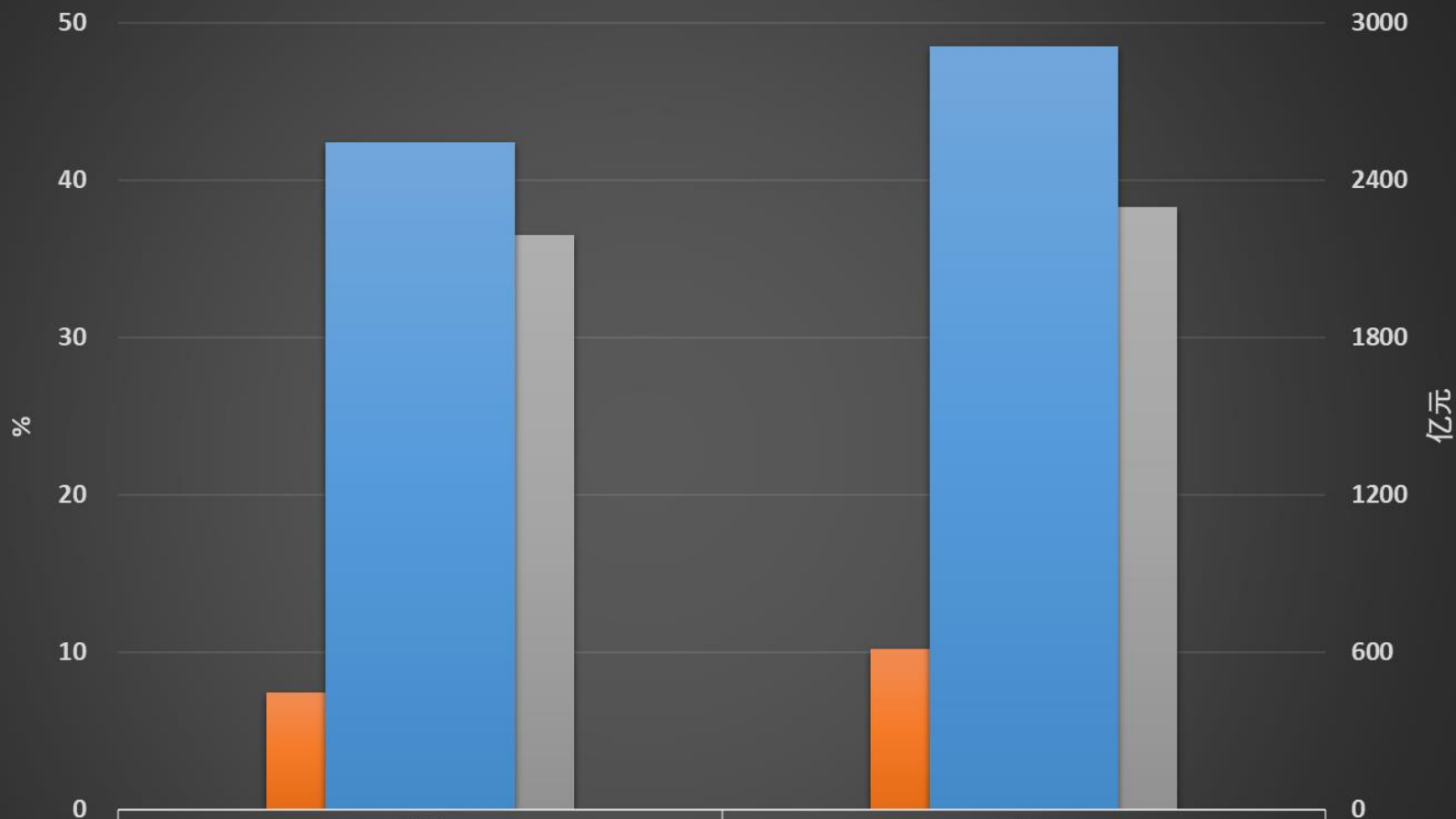
- 亏损额86.80亿元。
- 净增36.28亿元，上年为12.97亿元。
- 亏损面22.60%，比上年上升2.76个百分点。
- 亏损深度11.34%，比上年上升3.03个百分点。

14



## 1.12 应收账款增长10.20%

2022年1-10月仪器仪表行业应收账款、增长率比较



● 应收账款 2909.10亿元，比上年同期增长10.20%。

● 净增269.26亿元，比上年的175.61亿元增加53.33%。

● 应收账款达到主营业务收入的38.29%，比上年高1.78个百分点。

■ 增长率 (%)

■ 应收账款率 (%)

■ 应收账款 (亿元)

2021

2022

7.41

10.20

36.52

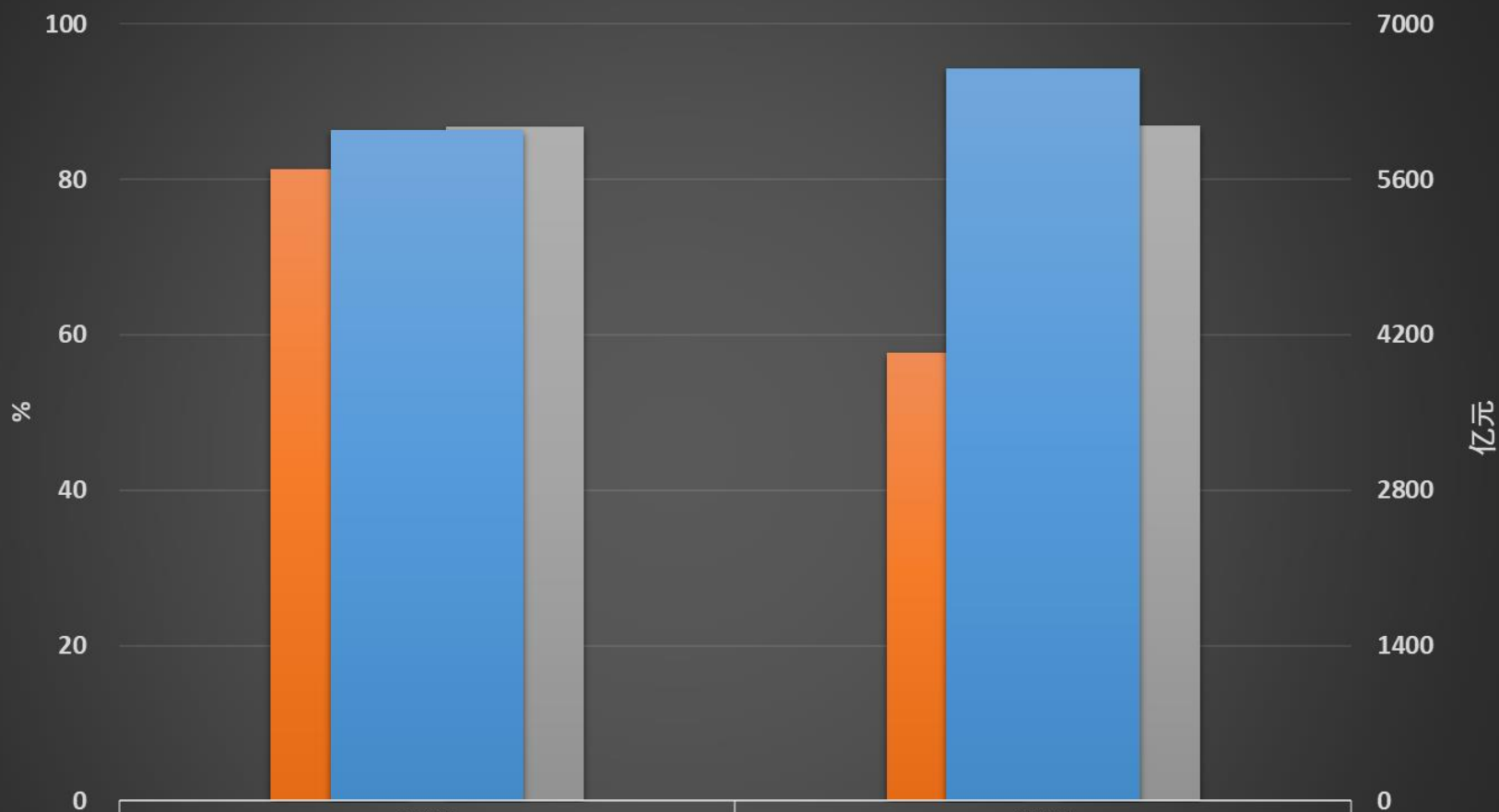
38.29

2544.28

2909.10

## 1.13 成本费用率上升0.05个百分点

2022年1-10月仪器仪表行业成本费用、增长率比较



● 成本费用  
6600.20亿元，比  
上年同期增加  
57.65%。

● 净增2413.51亿  
元，比上年的  
2714.39亿元降低  
11.08%。

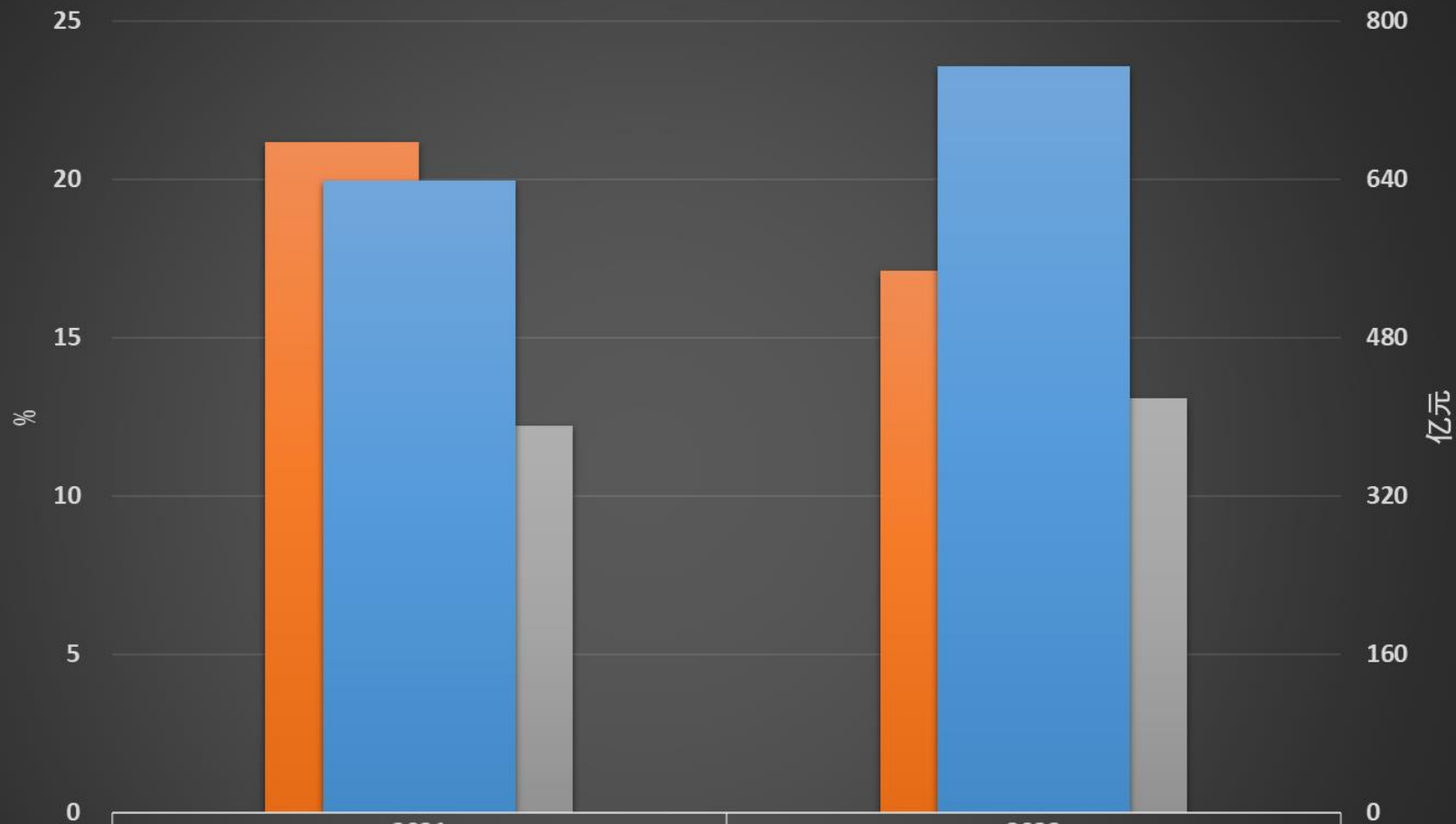
● 成本费用率  
86.88%，比上年上  
升0.05个百分点。





## 1.14 产成品增长17.10%

### 2022年1-10月仪器仪表行业产成品、增长率比较



● 产成品754.20亿元，比上年同期增长17.10%。

● 净增110.14亿元，比上年的111.62亿元下降1.13%。

● 产品存货率13.09%，比上年高0.89个百分点。

■ 增长率 (%)

21.18

17.10

■ 产品存货率 (%)

12.20

13.09

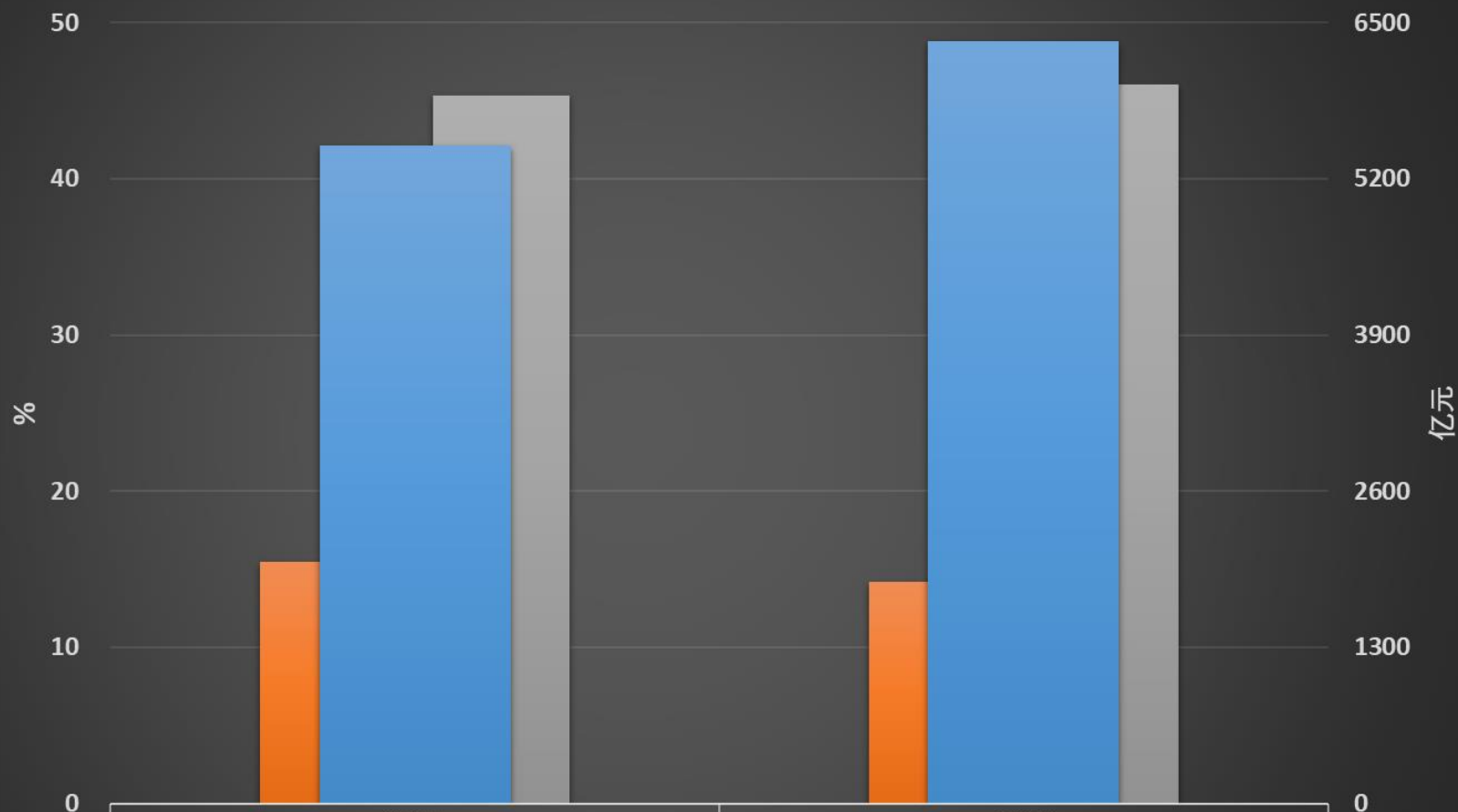
■ 产成品 (亿元)

638.68

754.20

## 1.15 资产负债率上升0.73个百分点

2022年1-10月仪器仪表行业负债总计、增长率比较



● 负债总计  
6347.20亿元，比  
上年同期增长  
14.20%。

● 净增789.23  
亿元，比上年的  
734.70亿元上升  
7.42%。

● 资产负债率  
46.06%，比上年  
上升0.73个百分  
点。

■ 增长率 (%)  
■ 资产负债率 (%)  
■ 负债总计 (亿元)

2021

2022

15.50

14.20

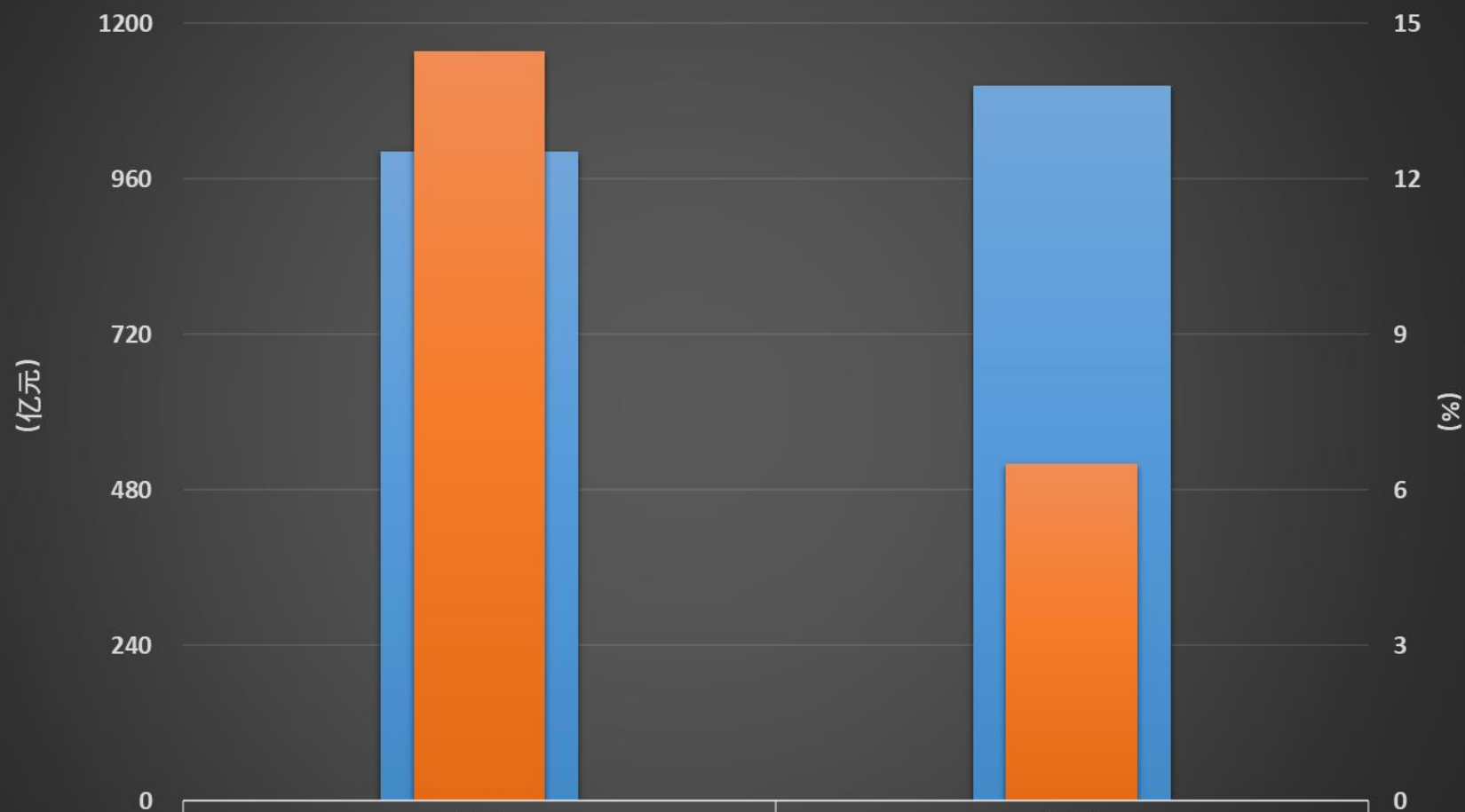
45.33

46.06

5475.10

6347.20

2022年1-10月仪器仪表行业出口交货值、增长率比较



● 出口交值货  
1104.50亿元，比  
上年同期上升6.50%。

● 净增67.41亿元，  
比上年的126.61亿  
元下降46.76%。

● 增长率比上年下  
降7.96个百分点。

■ 出口交货值 (亿元)

1002.08

1104.50

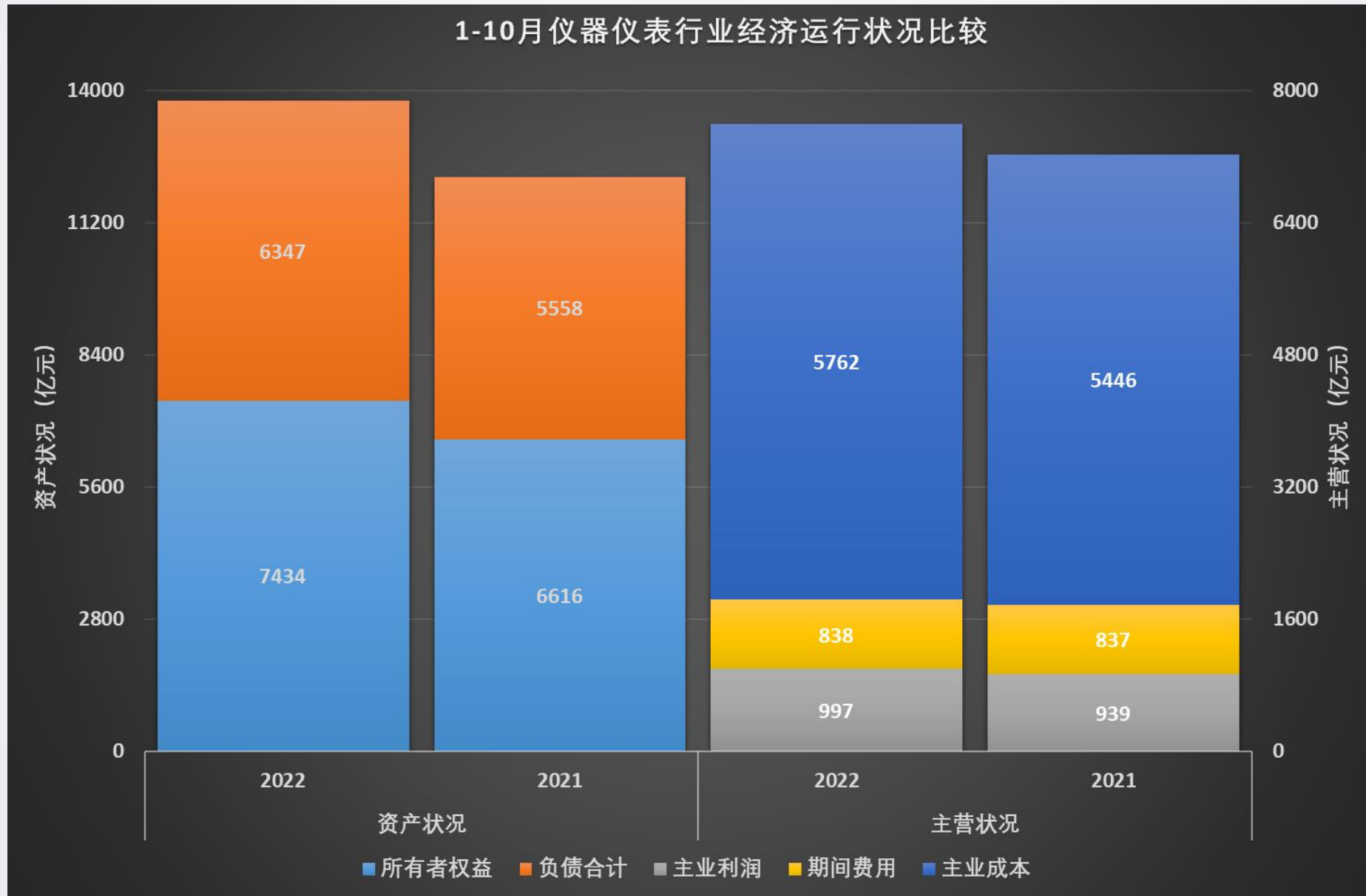
■ 增长率 (%)

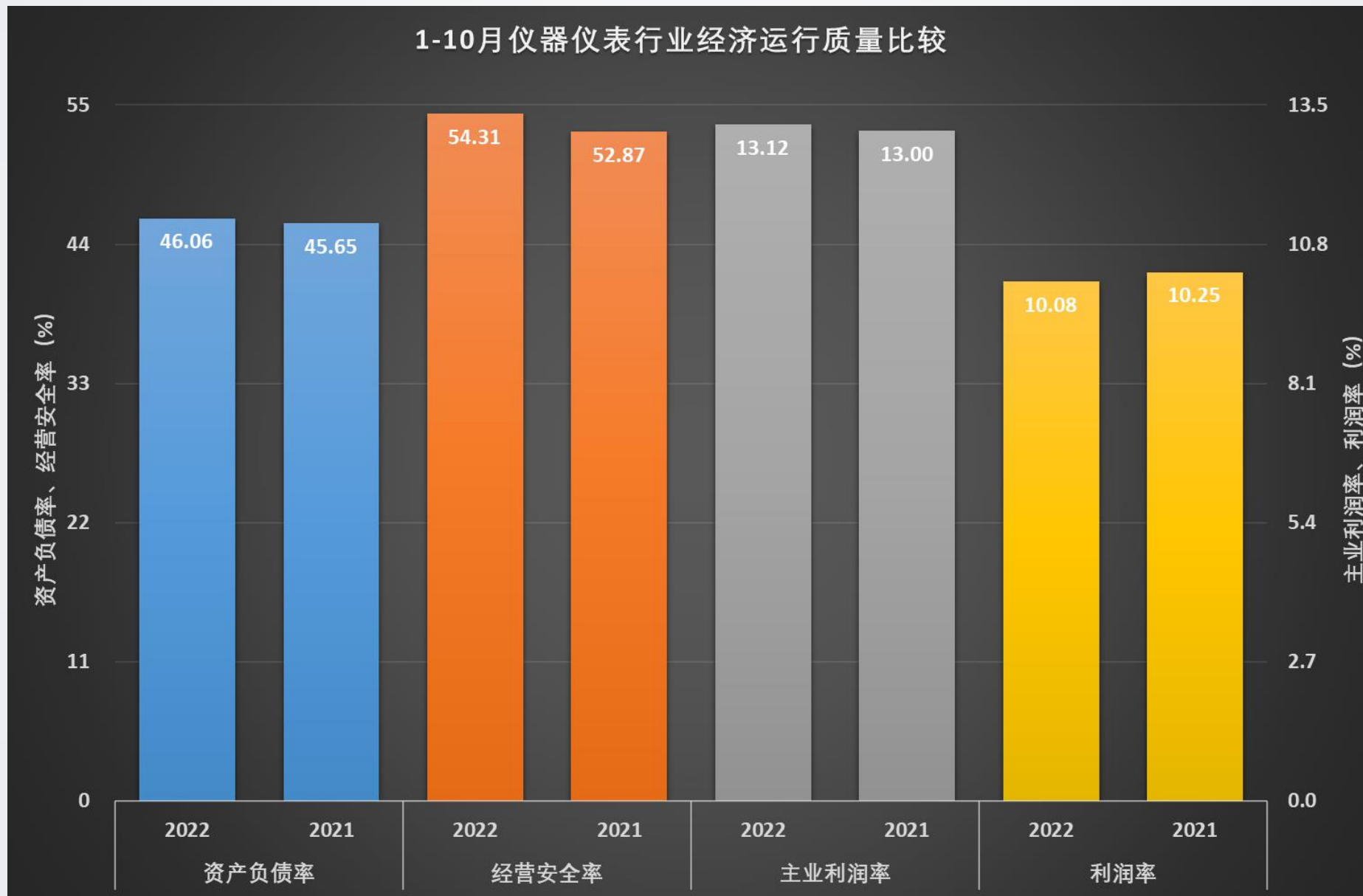
14.46

6.50



# 1.17 经济运行状况比较

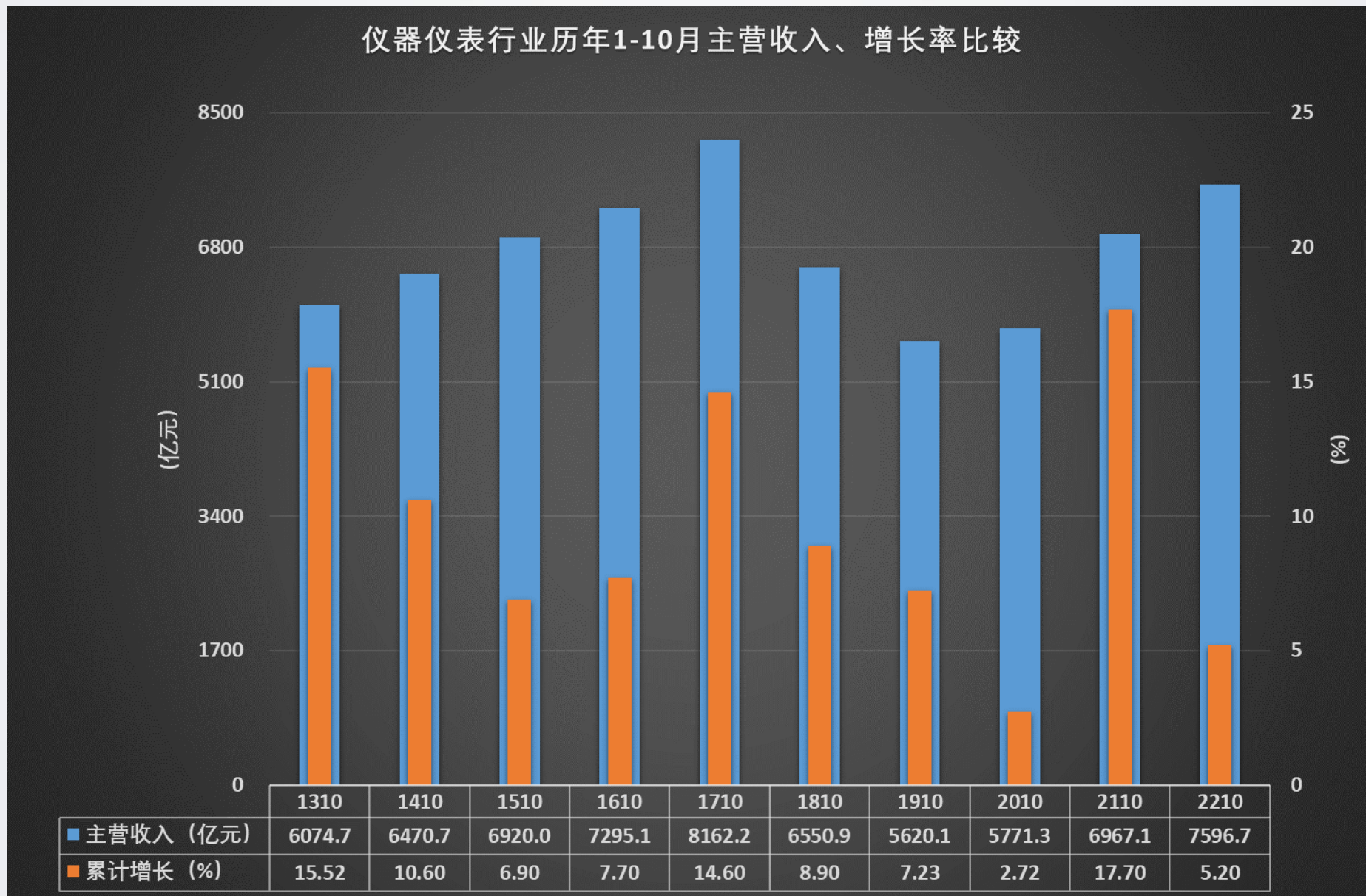




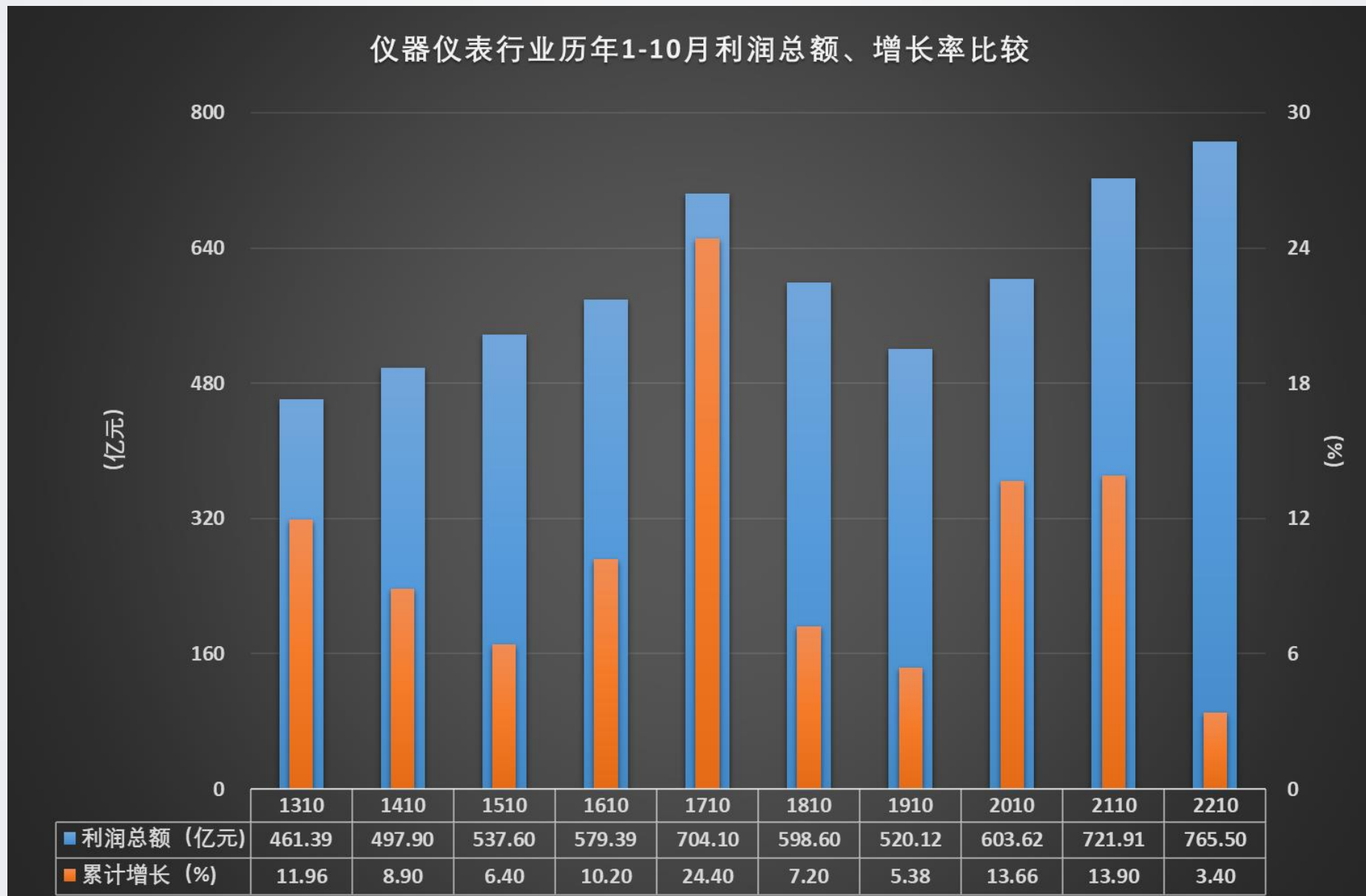
## 2. 仪器仪表行历年1-10月经济 运行状态比较



## 2.1 仪器仪表行业历年1-10月主营收入、增长率比较





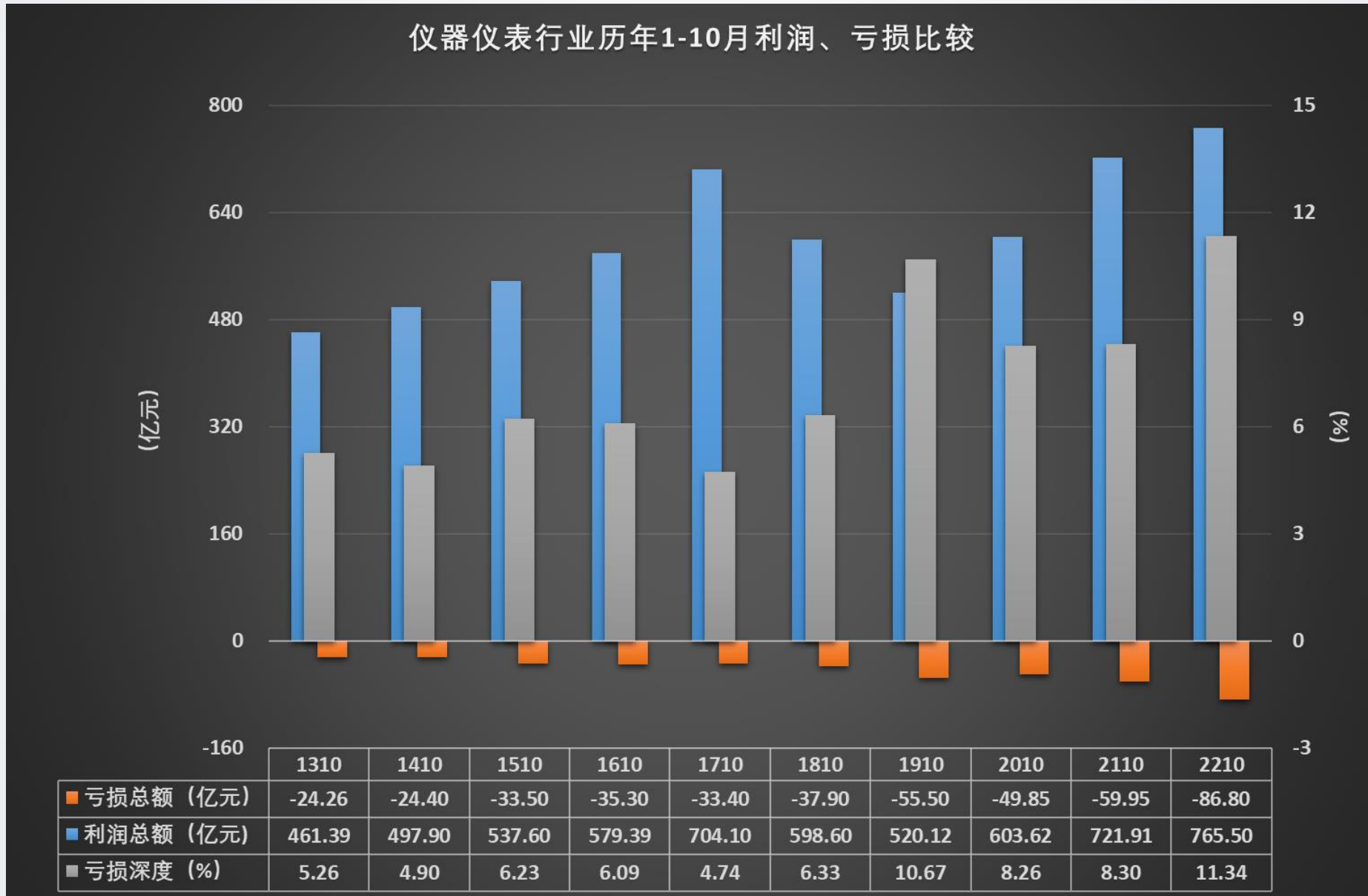






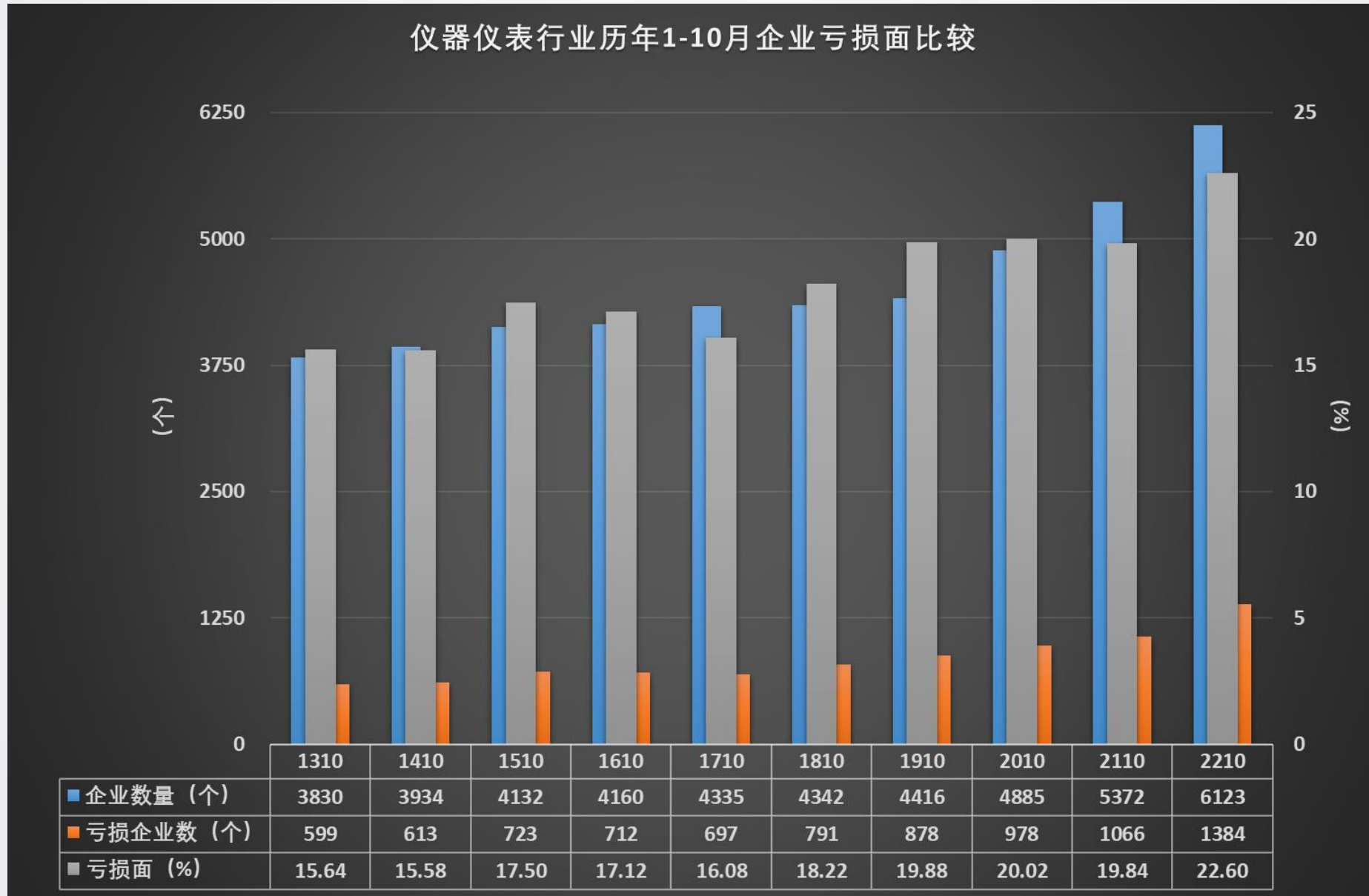
## 2.3 仪器仪表行业历年1-10月利润、亏损比较

### 仪器仪表行业历年1-10月利润、亏损比较





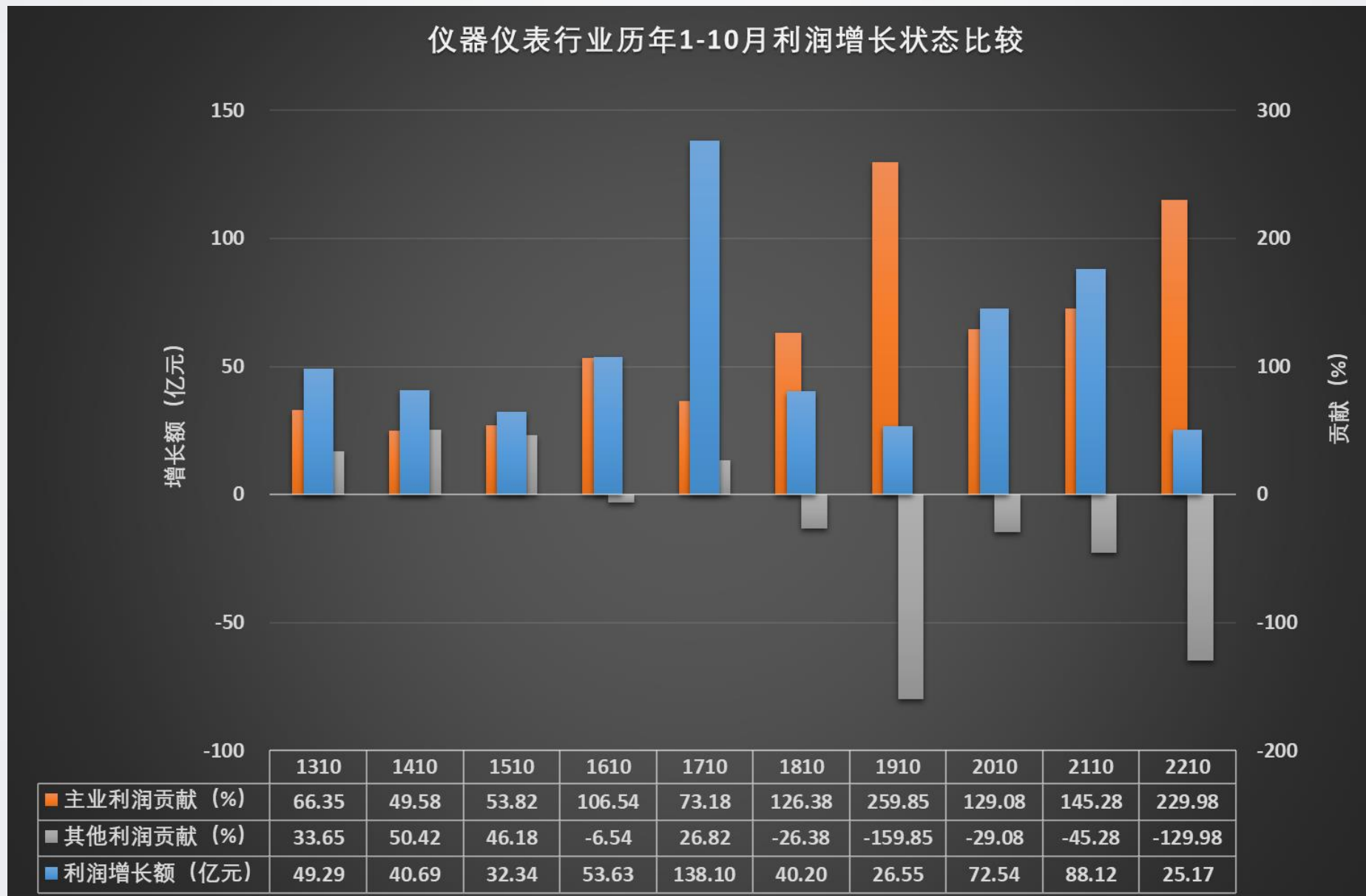
## 2.4 仪器仪表行业历年1-10月企业亏损面比较



仪器仪表行业历年1-10月利润结构比较

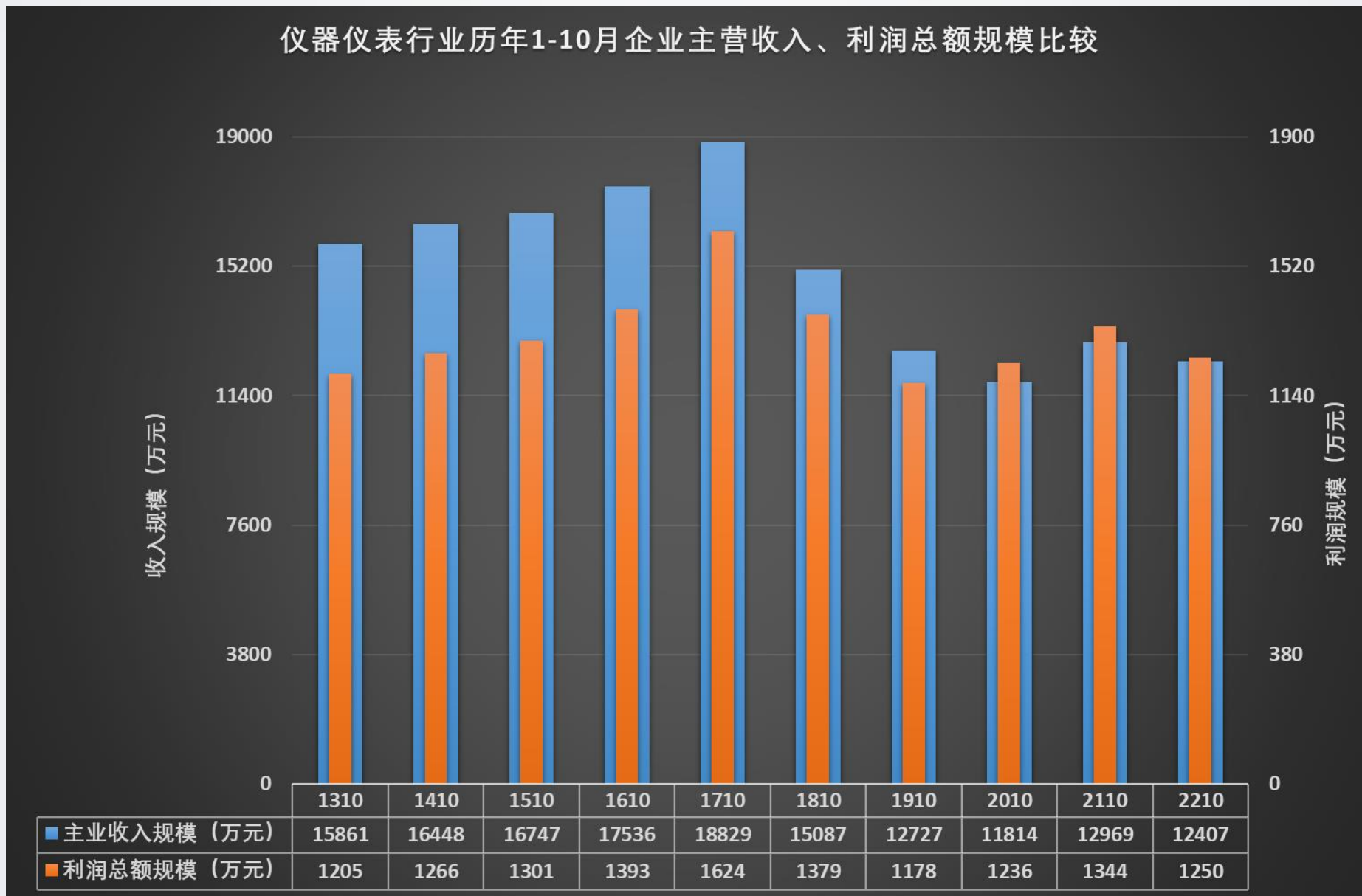


## 2.6 仪器仪表行业历年1-10月利润增长状态比较



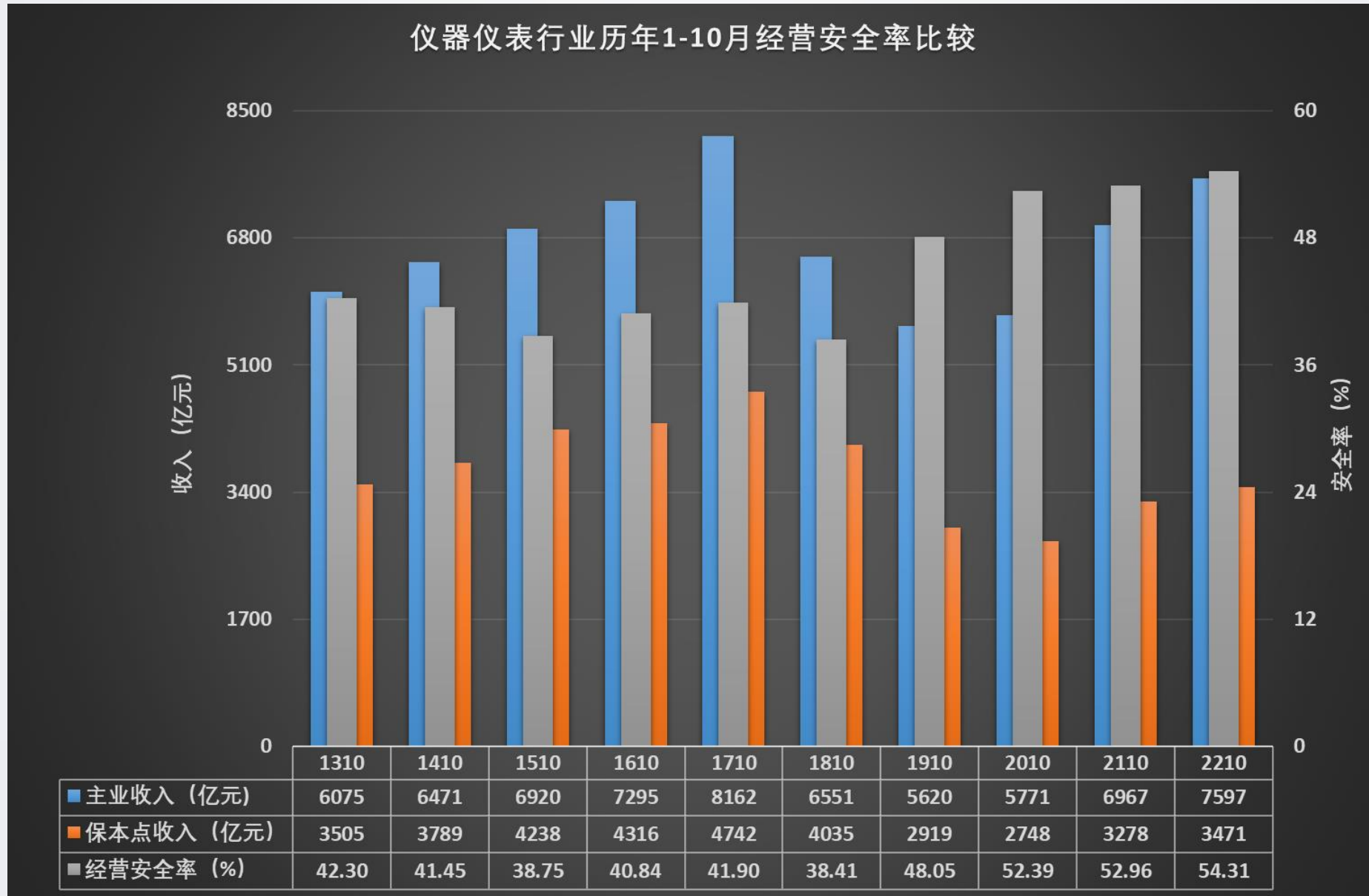


## 2.7 仪器仪表行业历年1-10月企业主营收入、利润总额规模比较





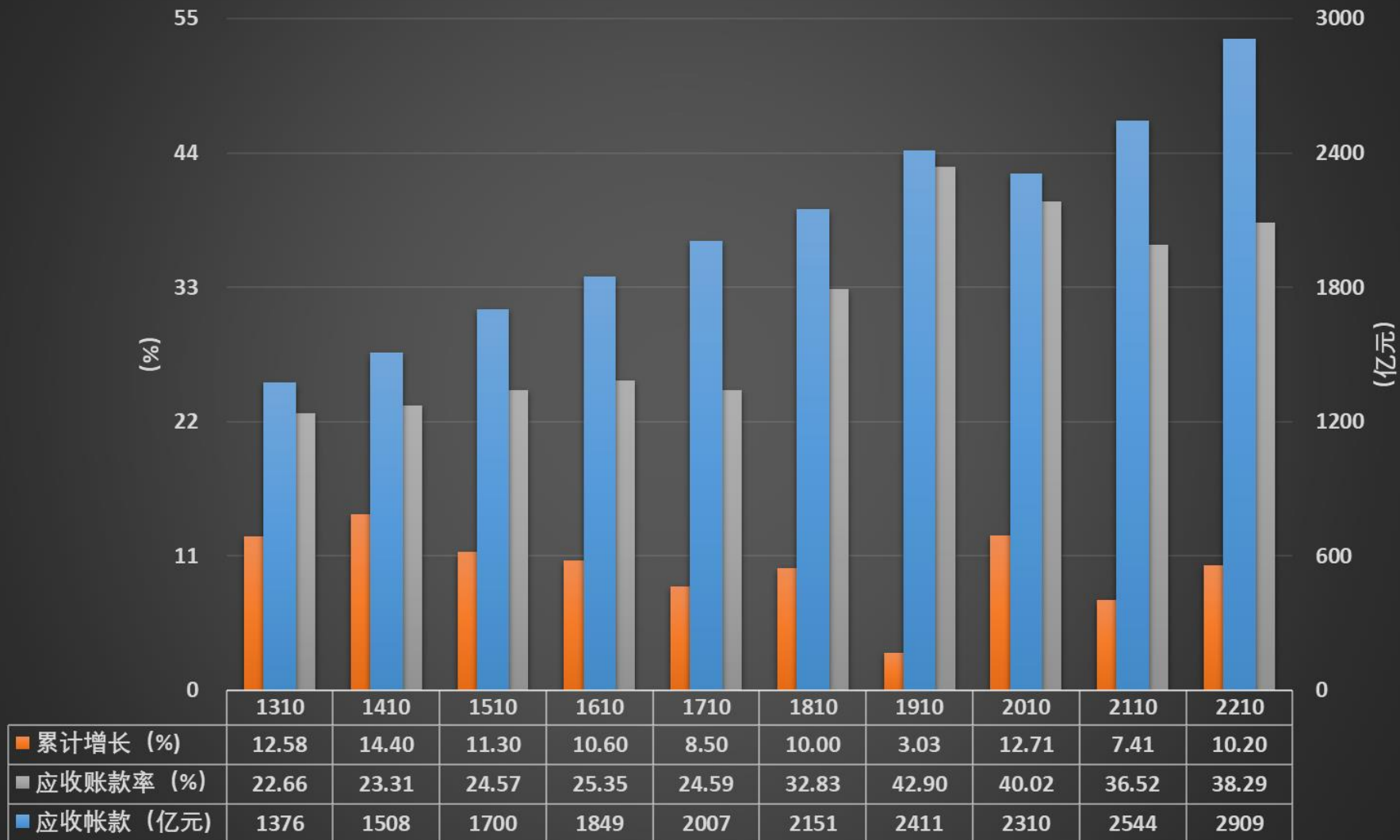
## 2.8 仪器仪表行业历年1-10月经营安全率比较



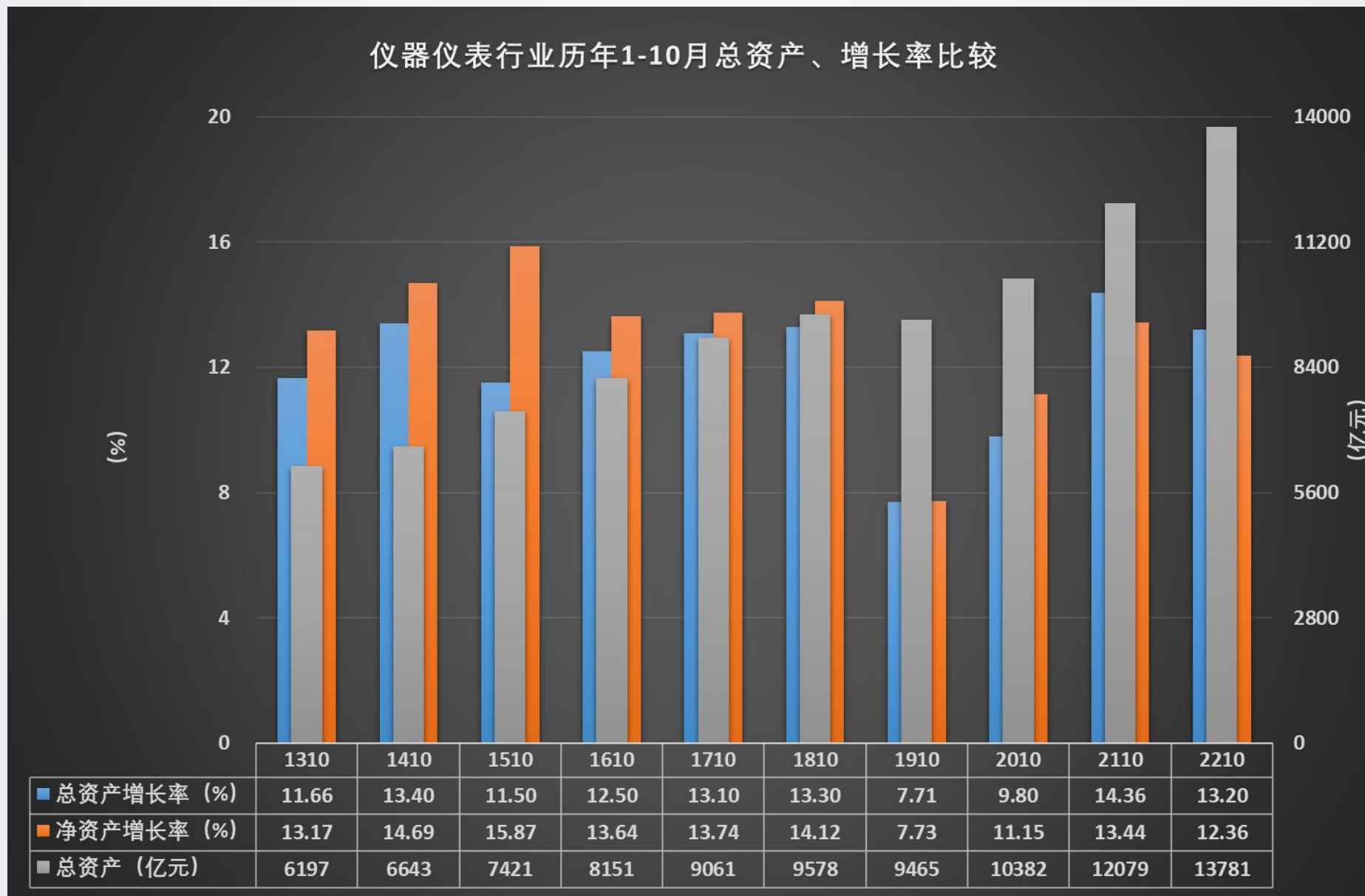


## 2.9 仪器仪表行业历年1-10月应收账款、增长率、应收账款率比较

### 仪器仪表行业历年1-10月应收账款、增长率、应收账款率比较

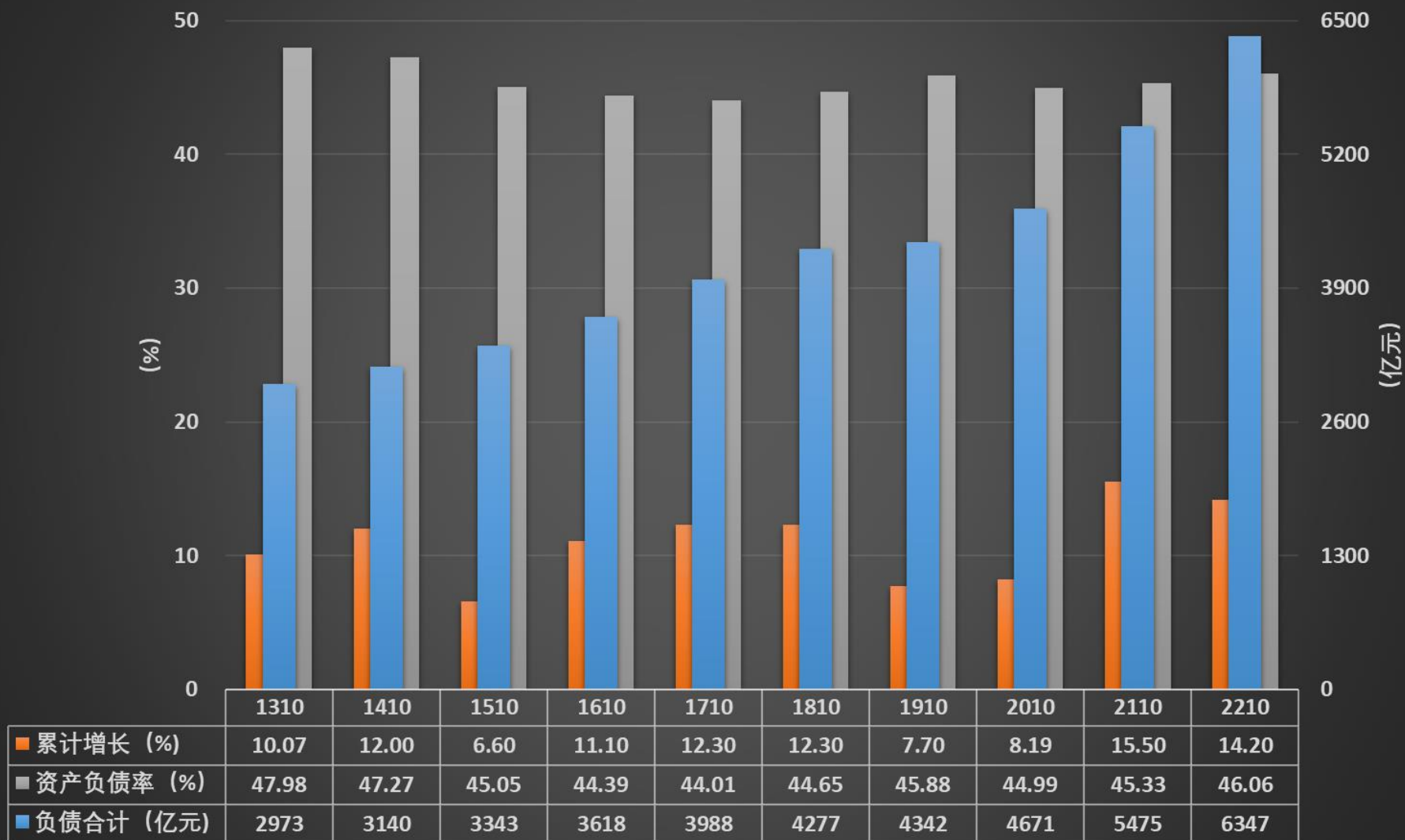


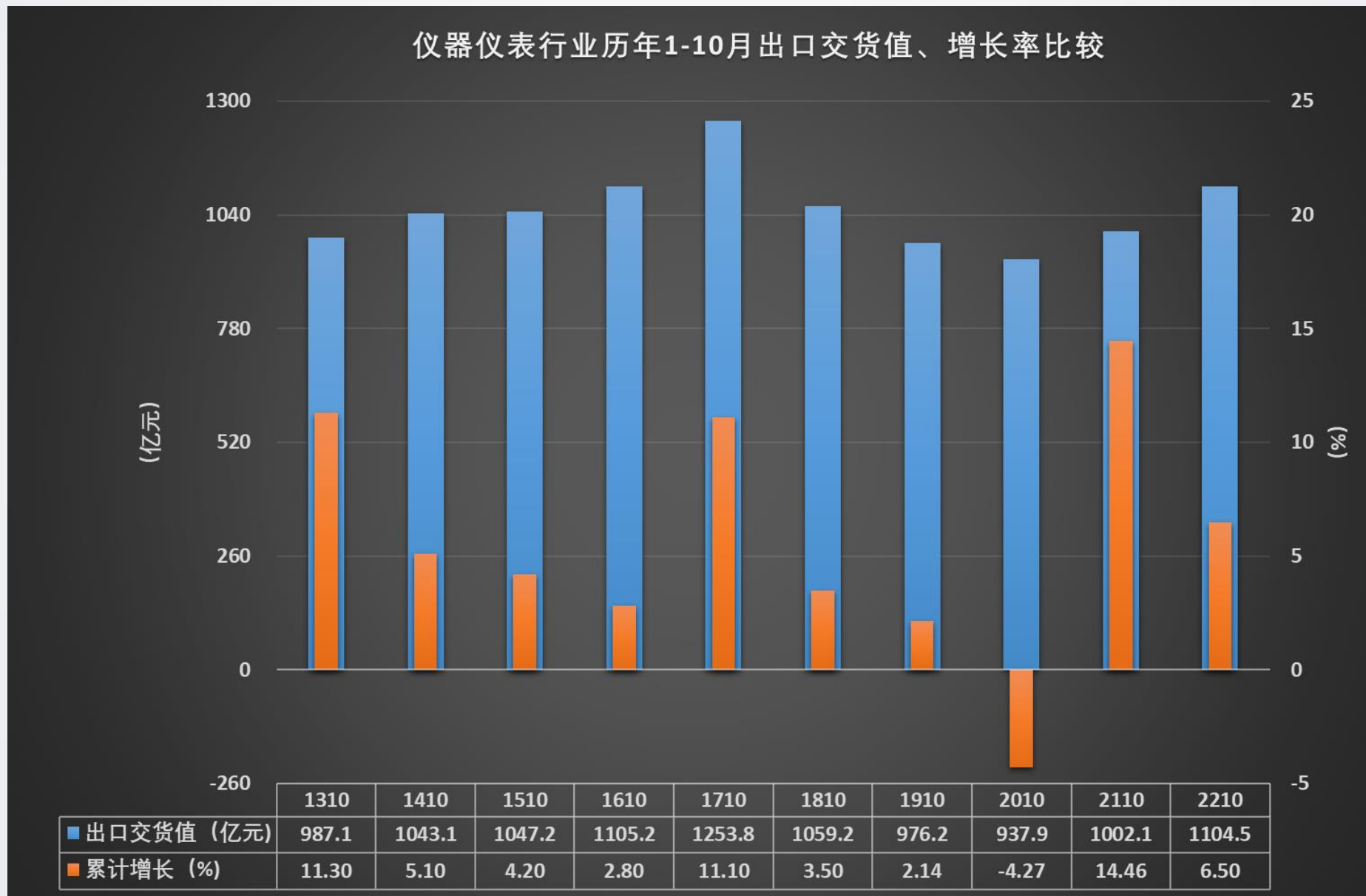






仪器仪表行业历年1-10月负债合计、增长率、资产负债率比较







谢谢!