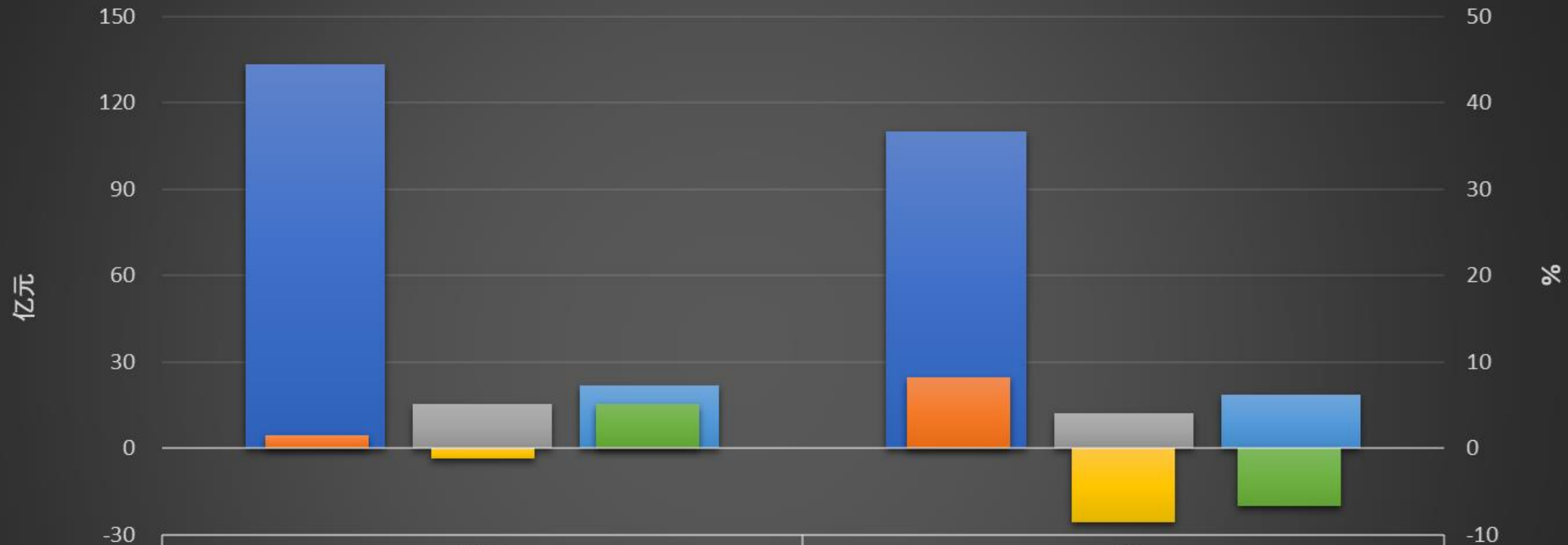




# 2020年试验机经济运行比较

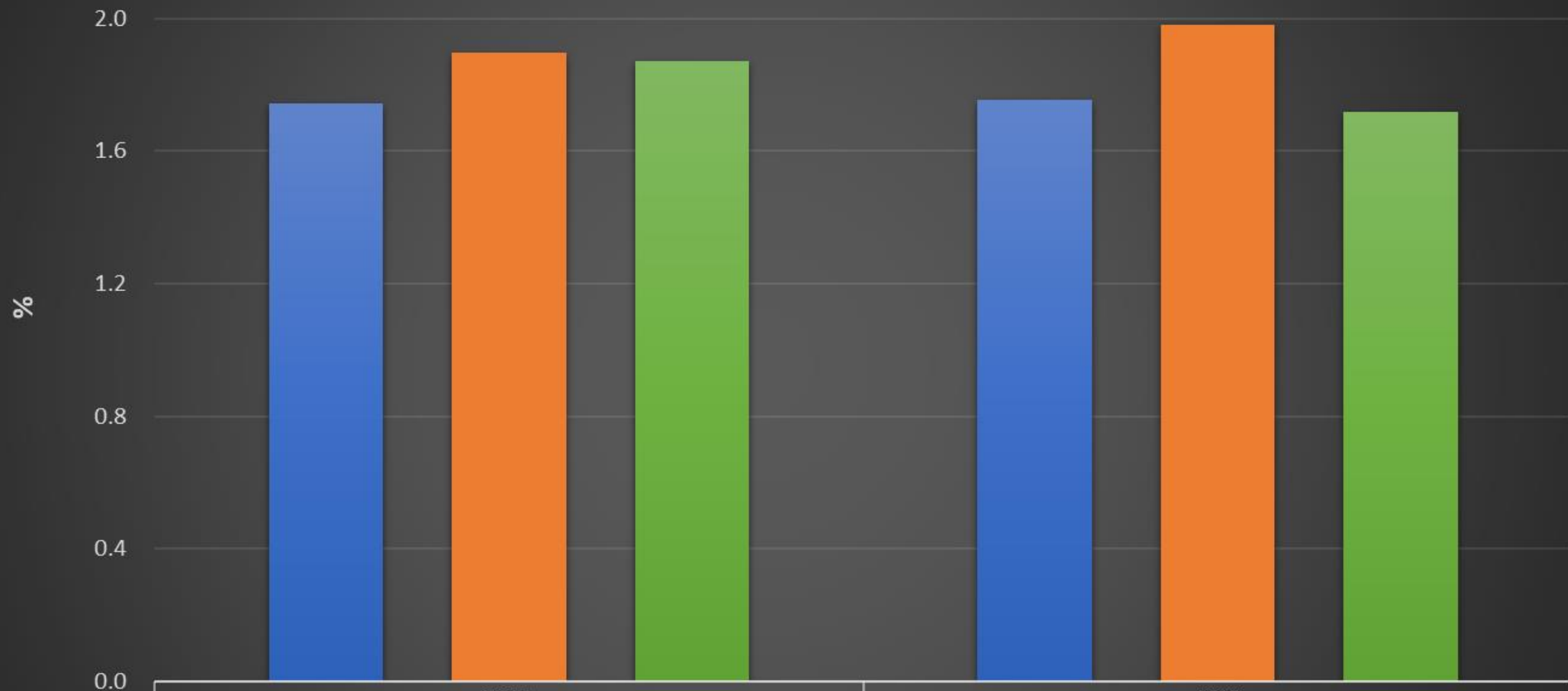
上海仪器仪表行业协会

# 试验机业绩比较



	2012	1912
■ 主营收入 (亿元)	133.49	110.16
■ 利润总额 (亿元)	15.55	12.06
■ 出口交货 (亿元)	22.02	18.55
■ 营收增长 (%)	1.55	8.24
■ 利润增长 (%)	-1.23	-8.50
■ 出口增长 (%)	5.08	-6.73

# 试验机全行业贡献



■ 主营收入贡献 (%)

■ 利润总额贡献 (%)

■ 出口交货贡献 (%)

2012

1912

1.74

1.75

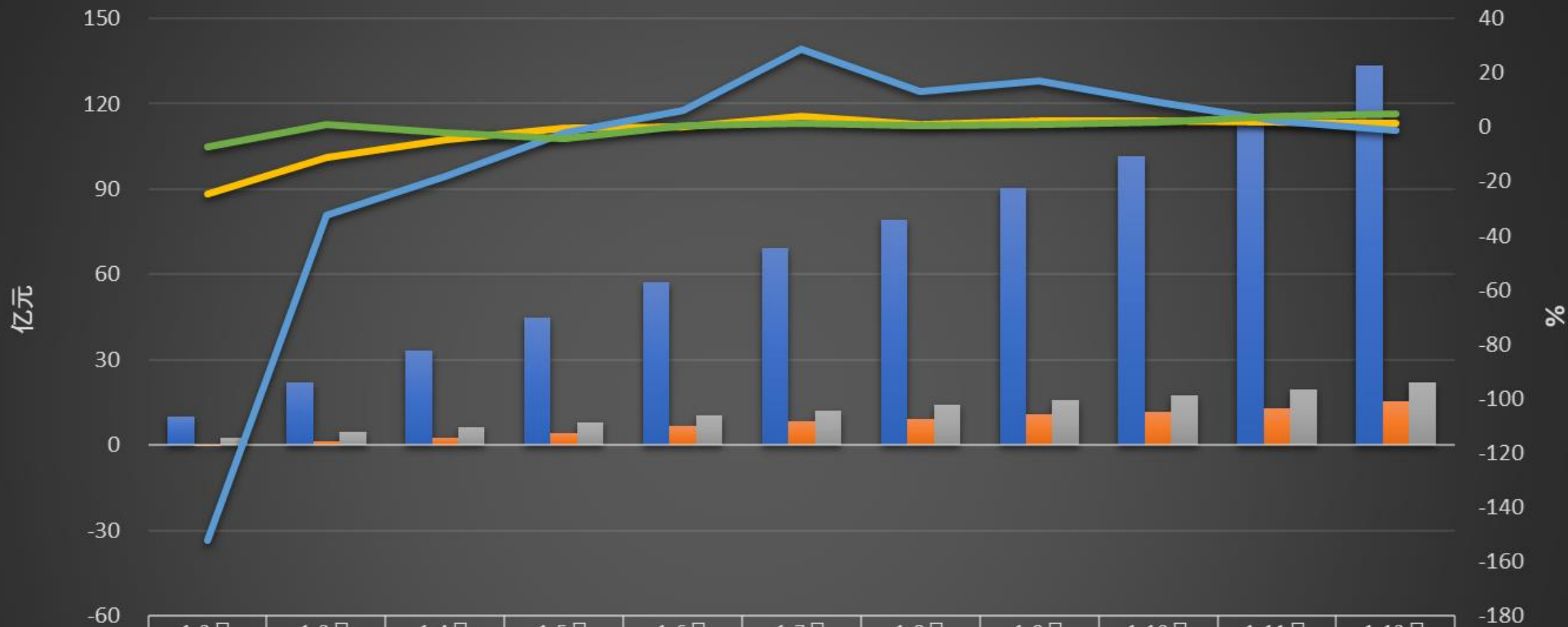
1.90

1.98

1.87

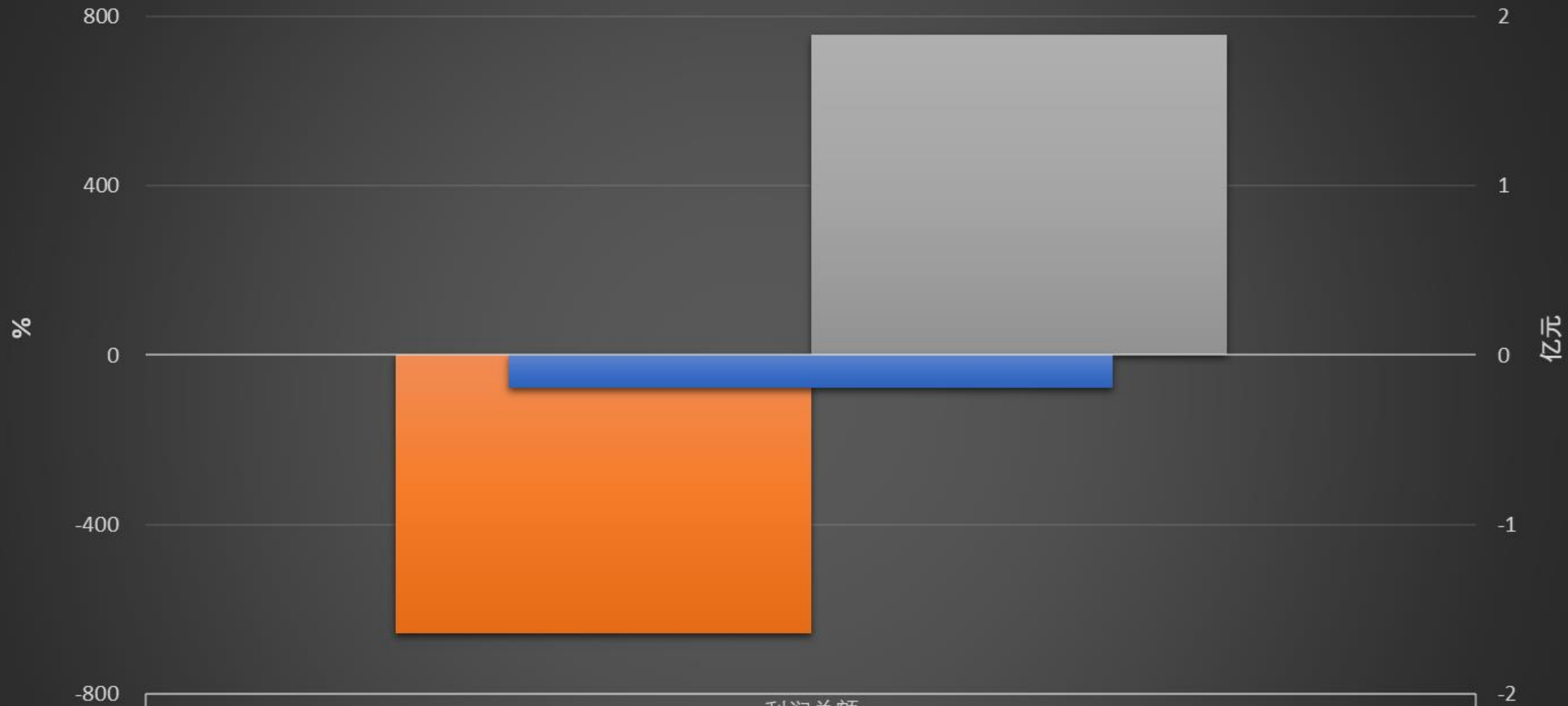
1.72

# 试验机业绩逐月比较



	1-2月	1-3月	1-4月	1-5月	1-6月	1-7月	1-8月	1-9月	1-10月	1-11月	1-12月
■ 主营收入 (亿元)	10.16	22.16	33.20	44.70	57.22	69.30	79.25	90.19	101.46	114.08	133.49
■ 利润总额 (亿元)	-0.32	1.34	2.57	4.36	6.57	8.28	9.31	10.84	11.52	13.02	15.55
■ 出口交货 (亿元)	2.70	4.65	6.34	8.14	10.29	12.24	14.03	15.79	17.66	19.51	22.02
— 营收增长 (%)	-24.53	-11.21	-4.77	-0.55	0.19	3.87	0.81	2.30	2.30	1.90	1.55
— 利润增长 (%)	-152.40	-32.39	-18.19	-2.22	6.17	28.79	13.18	17.22	9.38	2.07	-1.23
— 出口增长 (%)	-7.40	0.96	-2.11	-4.26	0.72	1.29	0.59	1.03	1.88	4.15	5.08

# 试验机利润波动



■ 主业贡献 (%)  
■ 其他贡献 (%)  
■ 增长额 (亿元)

利润总额

-657.58

757.58

-0.19

-2

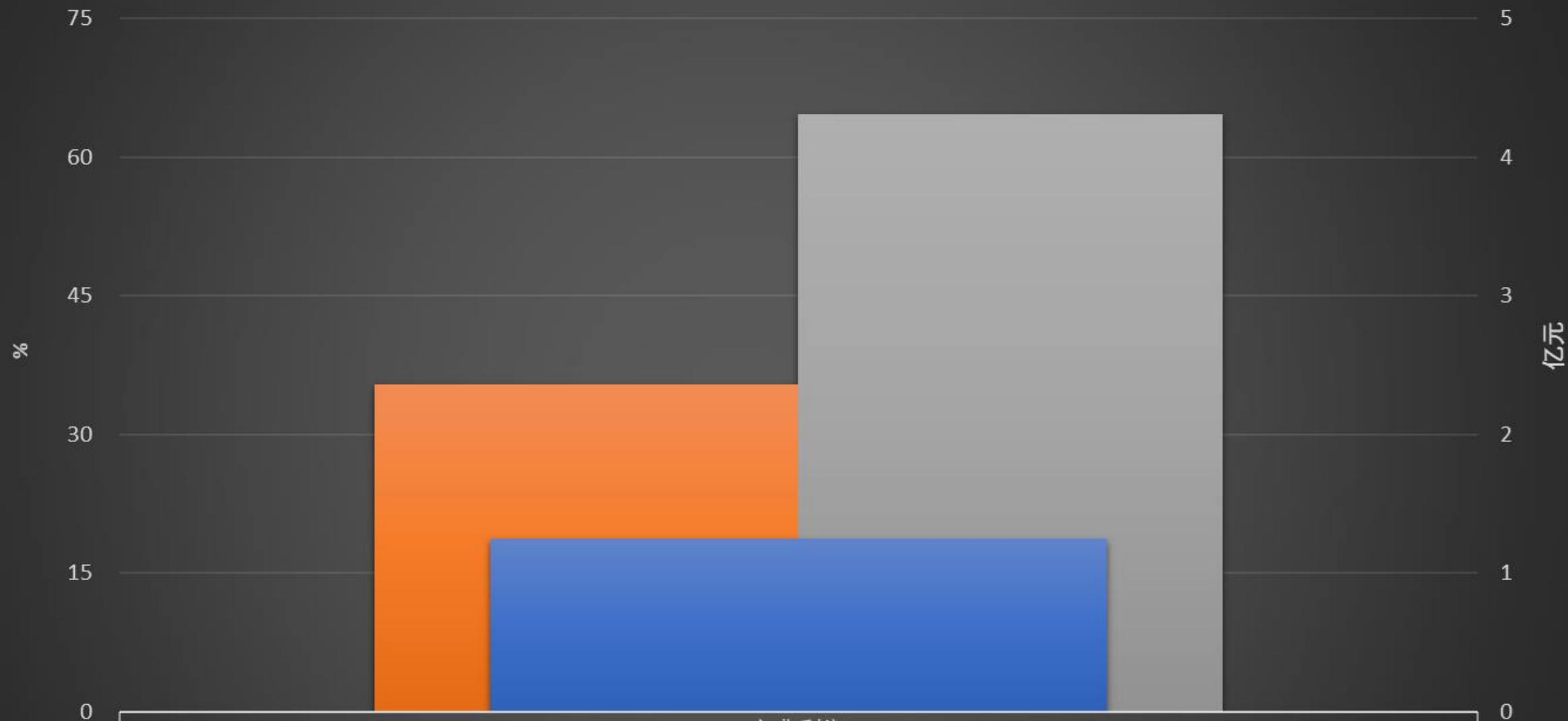
-1

0

1

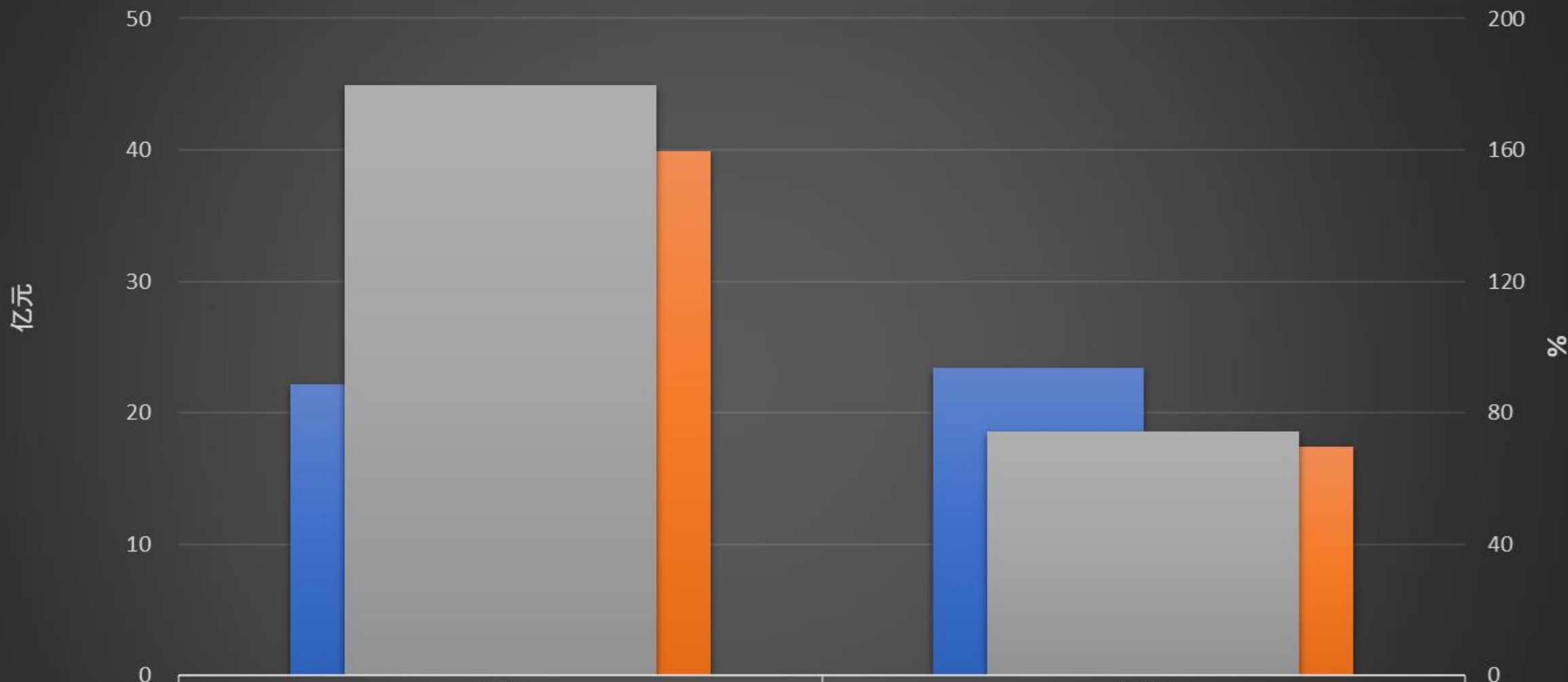
2

# 试验机主业利润波动



	主业利润
■ 毛利贡献 (%)	35.43
■ 期间贡献 (%)	64.57
■ 增长额 (亿元)	1.25

# 试验机主业利润质量



■ 记账主业利润 (亿元)

■ 到账主业利润 (亿元)

■ 到账主业利润比重 (%)

1912

22.18

39.90

179.89

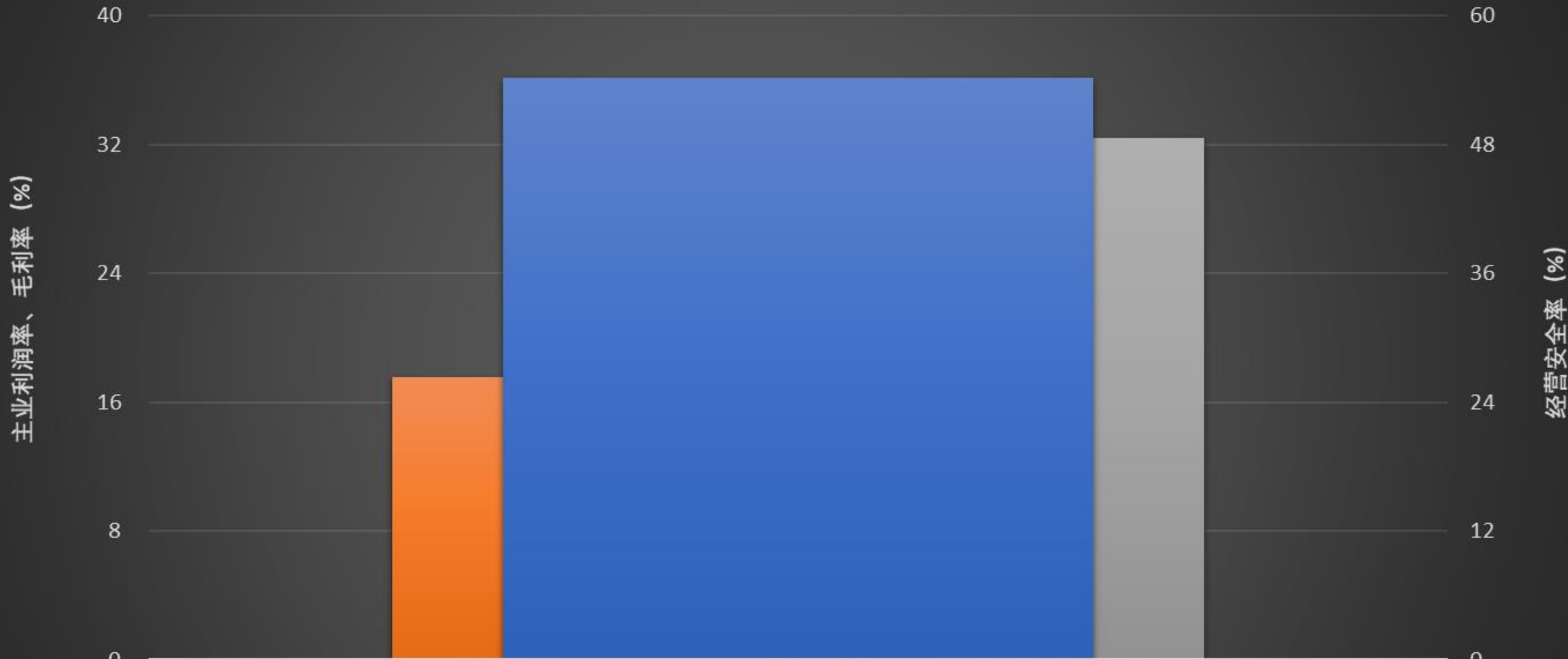
2012

23.43

17.38

74.18

# 试验机经营安全率

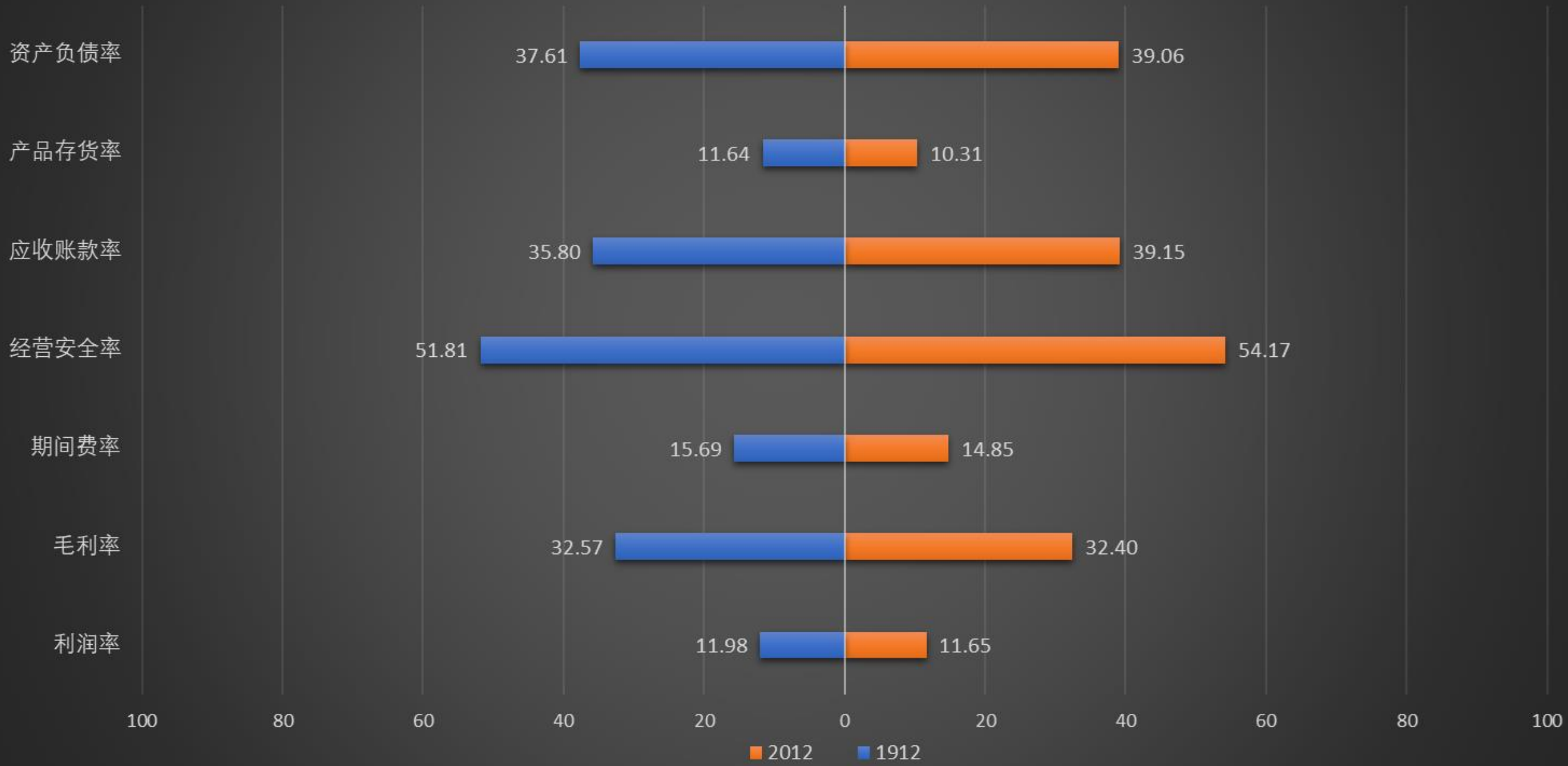


- 主业利润率 (%)
- 毛利率 (%)
- 经营安全率 (%)

	经营安全率
主业利润率 (%)	17.55
毛利率 (%)	32.40
经营安全率 (%)	54.17



# 试验机运行质量 (%)



# 试验机主业利润构成 (%)

