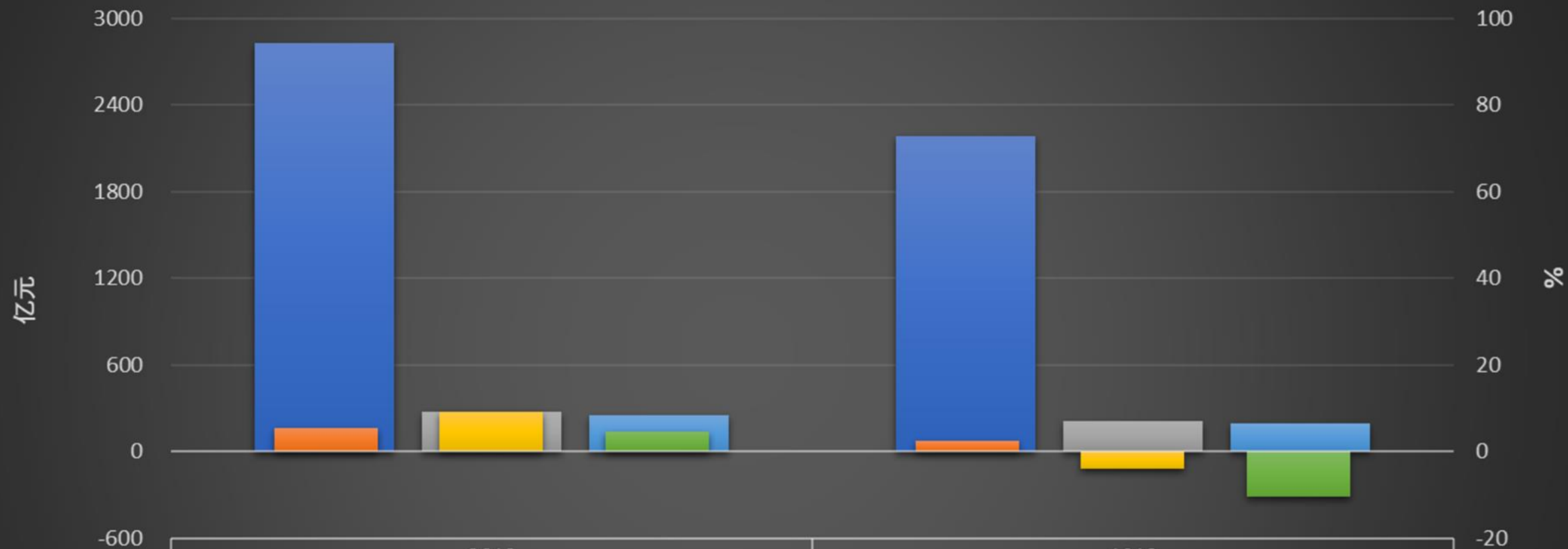




2020年自动控制系统经济运行比较

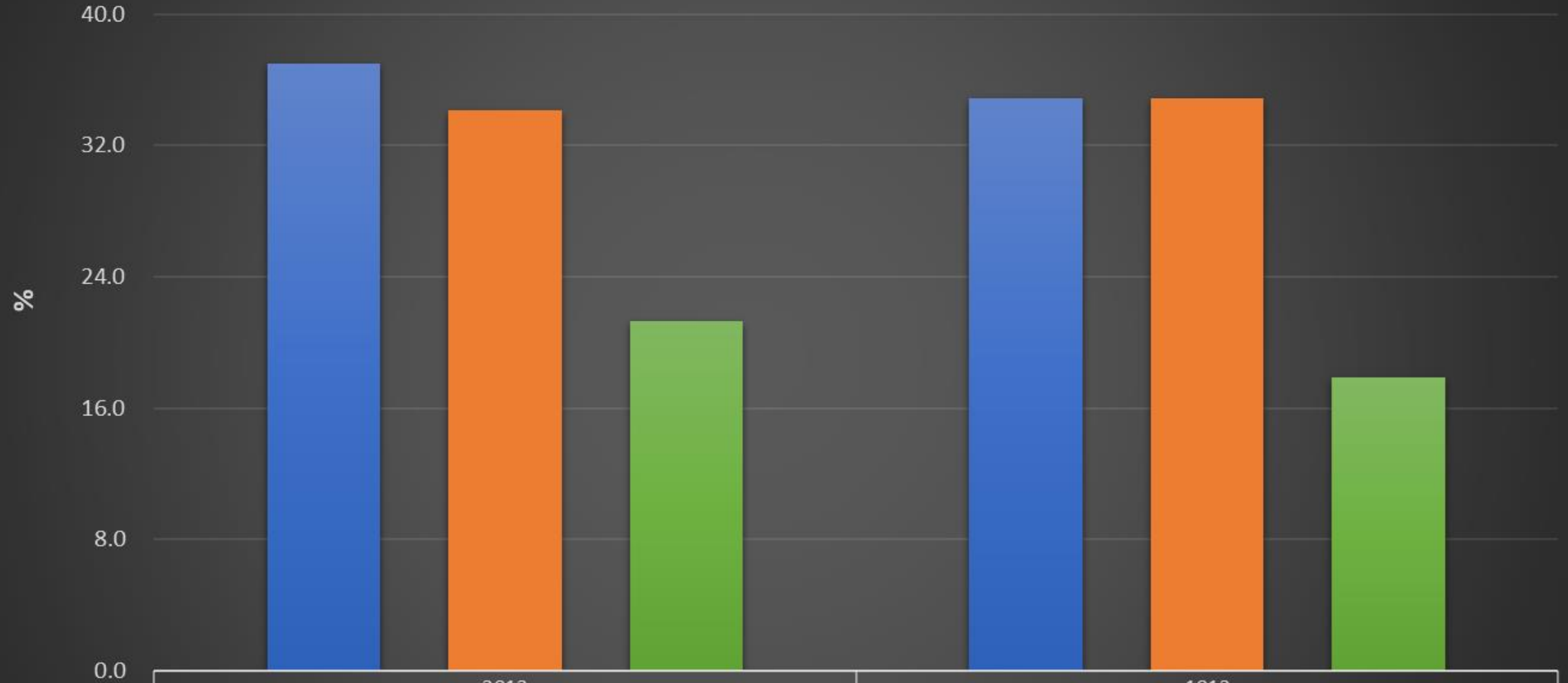
上海仪器仪表行业协会

自动控制系统业绩比较



	2012	2011
■ 主营收入 (亿元)	2829.68	2187.12
■ 利润总额 (亿元)	279.68	212.61
■ 出口交货 (亿元)	250.27	193.32
■ 营收增长 (%)	5.50	2.60
■ 利润增长 (%)	9.23	-4.09
■ 出口增长 (%)	4.60	-10.28

自动控制系统全行业贡献



■ 主营收入贡献 (%)
■ 利润总额贡献 (%)
■ 出口交货贡献 (%)

2012

36.94

34.12

21.26

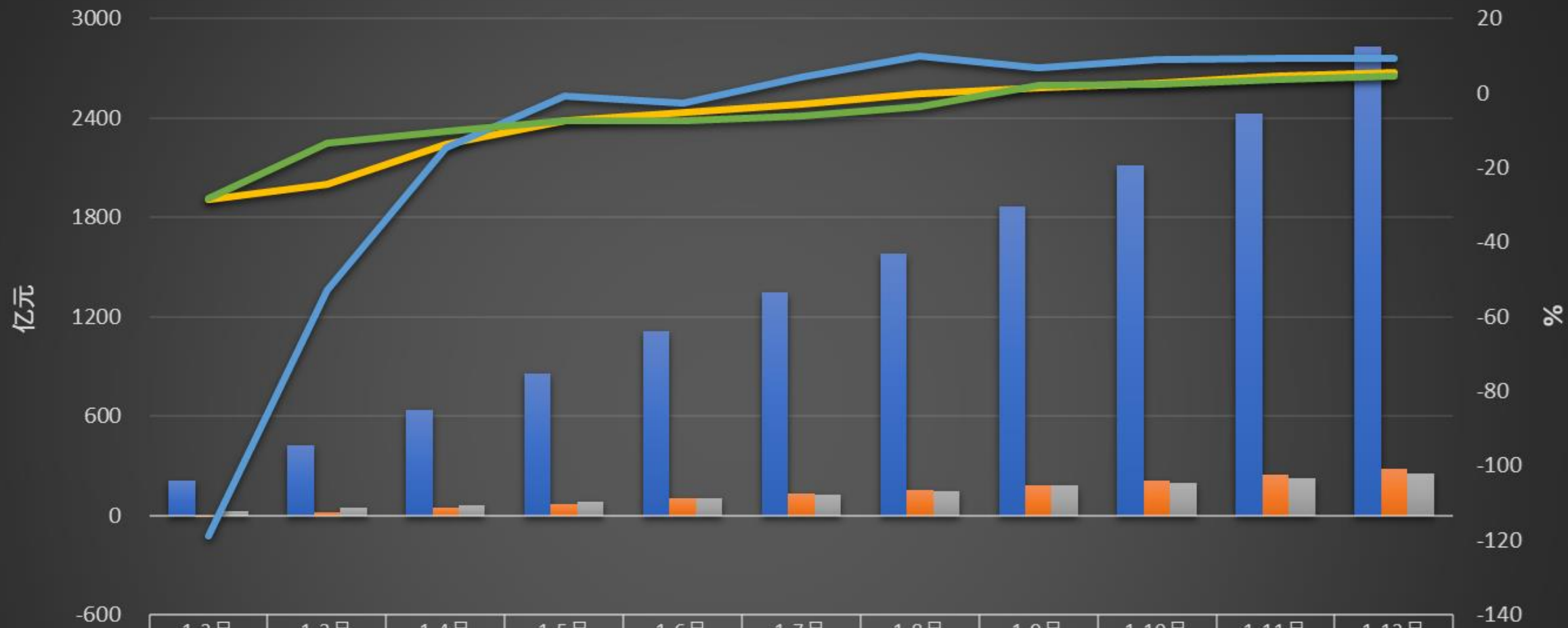
1912

34.84

34.89

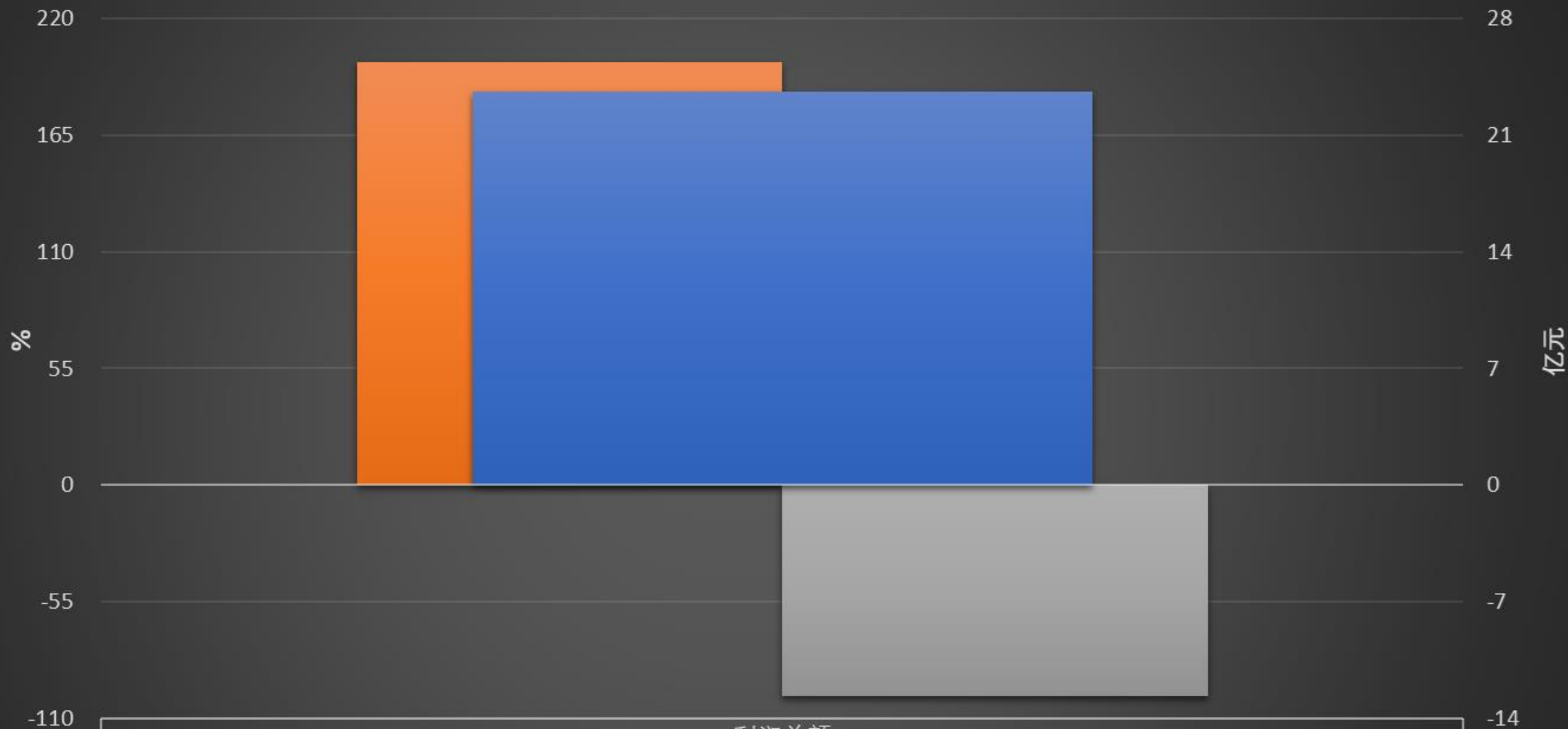
17.89

自动控制系统业绩逐月比较



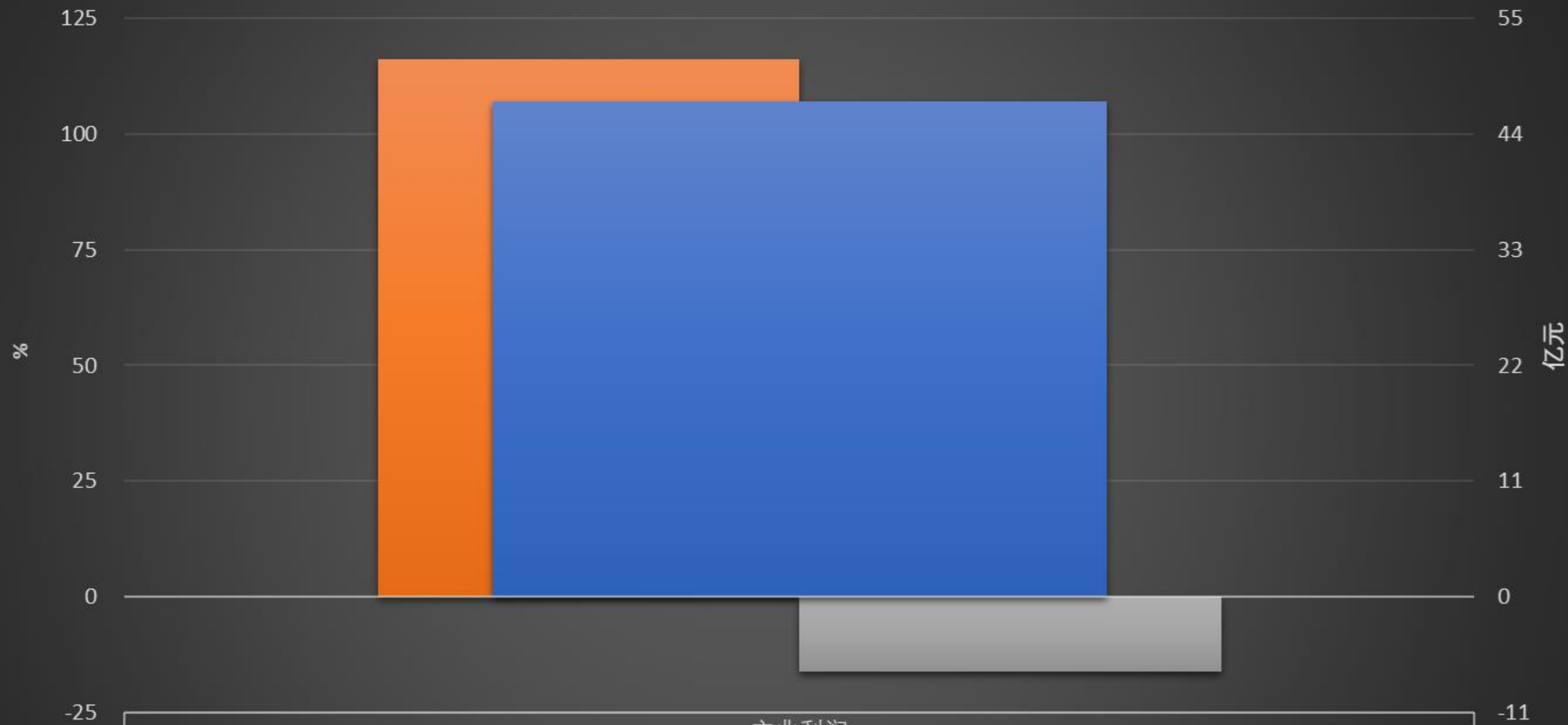
	1-2月	1-3月	1-4月	1-5月	1-6月	1-7月	1-8月	1-9月	1-10月	1-11月	1-12月
■ 主营收入 (亿元)	207.05	419.96	635.65	854.57	1110.01	1348.71	1581.85	1864.60	2115.32	2427.11	2829.68
■ 利润总额 (亿元)	-1.93	17.91	44.65	71.11	104.19	129.36	154.40	181.20	206.83	246.74	279.68
■ 出口交货 (亿元)	23.56	45.70	63.85	81.51	100.99	126.04	147.24	178.23	197.41	222.54	250.27
— 营收增长 (%)	-28.74	-24.46	-13.78	-7.30	-5.33	-2.95	-0.33	1.24	2.80	4.44	5.50
— 利润增长 (%)	-118.86	-53.03	-14.82	-0.81	-2.83	4.34	10.02	6.90	8.95	9.43	9.23
— 出口增长 (%)	-28.13	-13.37	-10.44	-7.35	-7.53	-6.09	-3.54	2.10	2.46	3.54	4.60

自动控制系统利润波动



	利润总额	199.33
■ 主业贡献 (%)		199.33
■ 其他贡献 (%)		-99.33
■ 增长额 (亿元)		23.62

自动控制系统主业利润波动



- 毛利贡献 (%)
- 期间贡献 (%)
- 增长额 (亿元)

主业利润

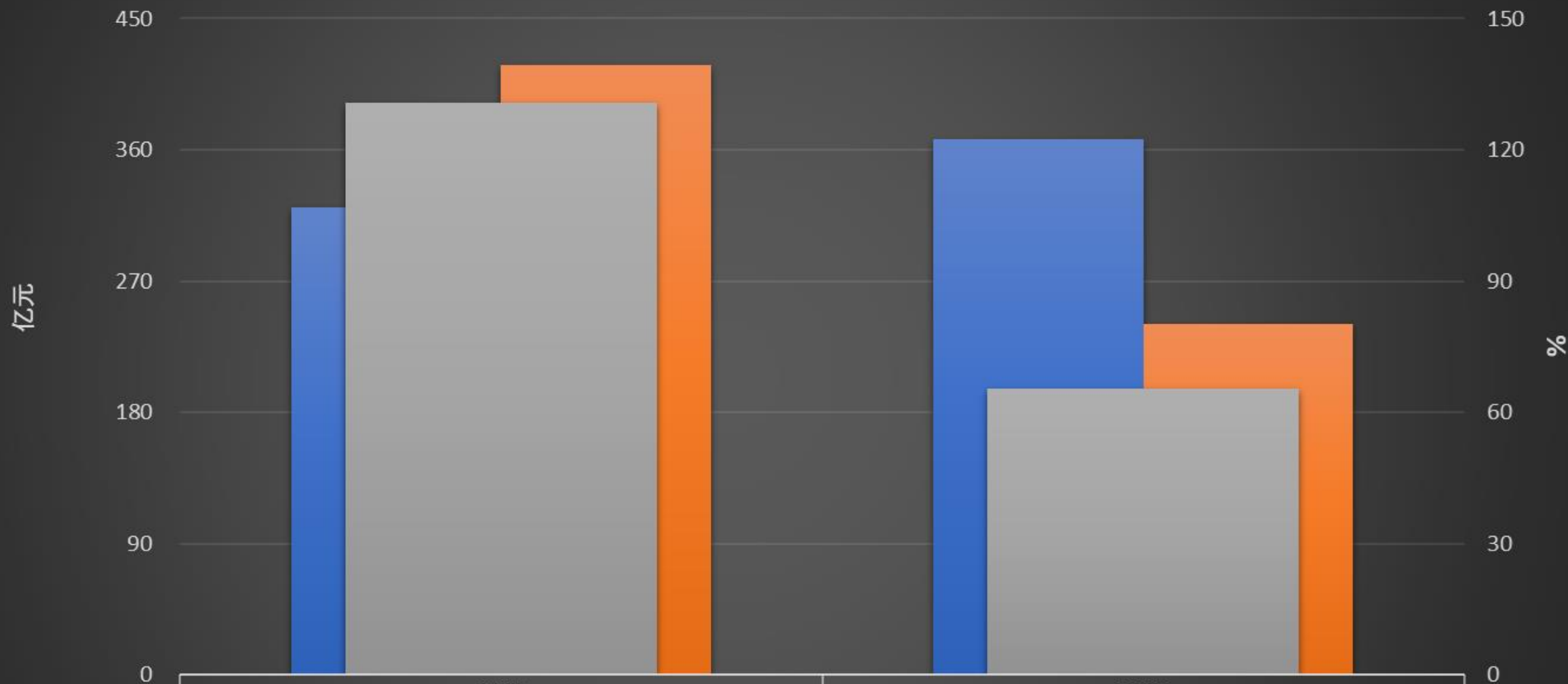
116.09

-16.09

47.08

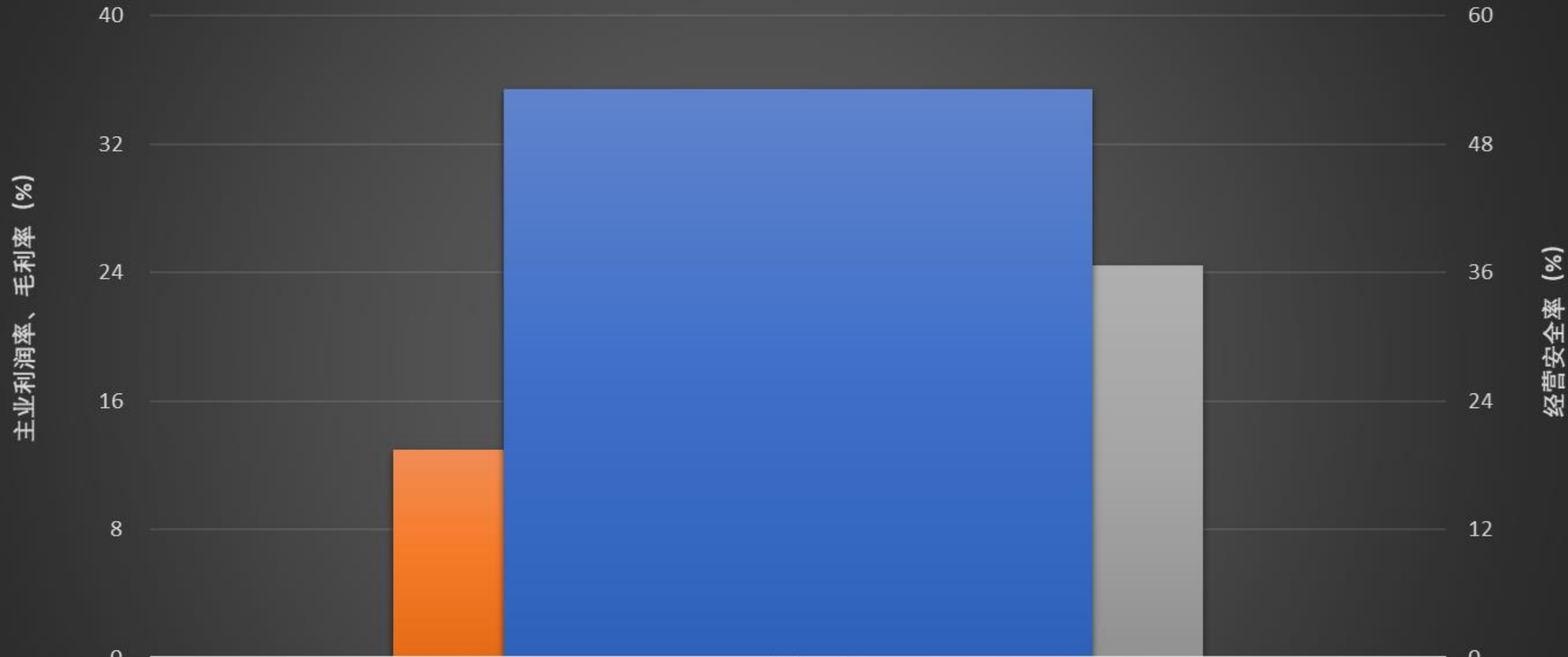
-11

自动控制系统主业利润质量



■ 记账主业利润 (亿元)	320.36	367.44
■ 到账主业利润 (亿元)	418.50	240.69
■ 到账主业利润比重 (%)	130.63	65.50

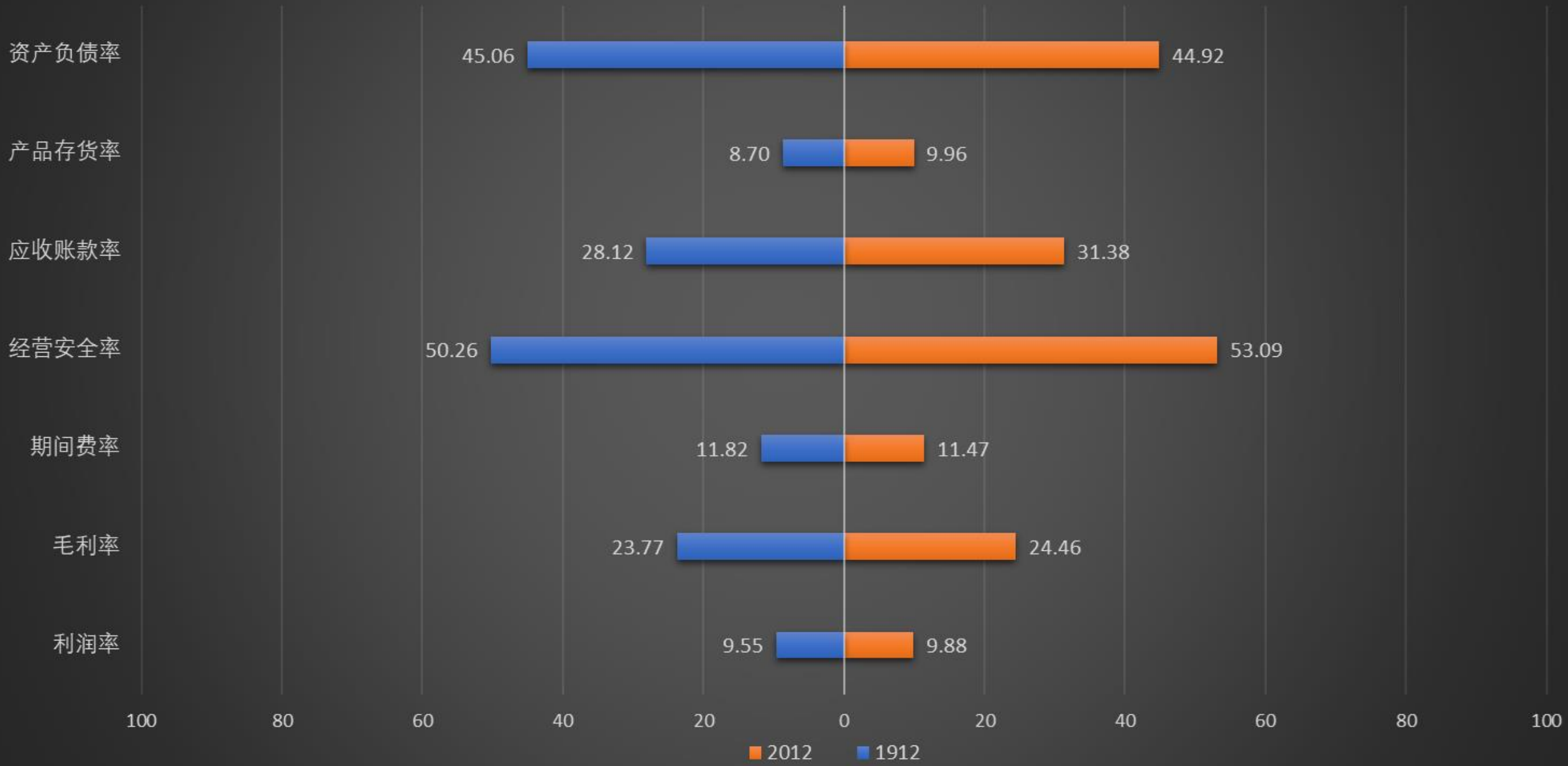
自动控制系统经营安全率



- 主业利润率 (%)
- 毛利率 (%)
- 经营安全率 (%)

经营安全率	
主业利润率 (%)	12.99
毛利率 (%)	24.46
经营安全率 (%)	53.09

自动控制系统运行质量 (%)



自动控制系统主业利润构成 (%)

