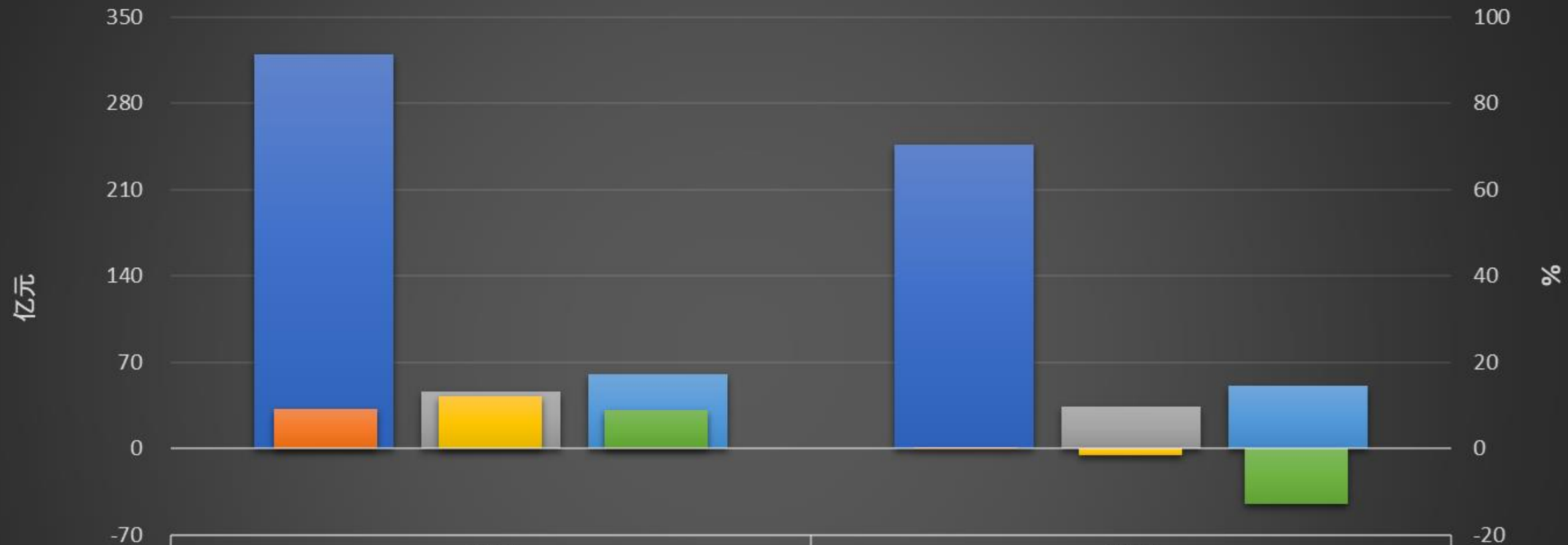




2020年电子测量仪器经济运行比较

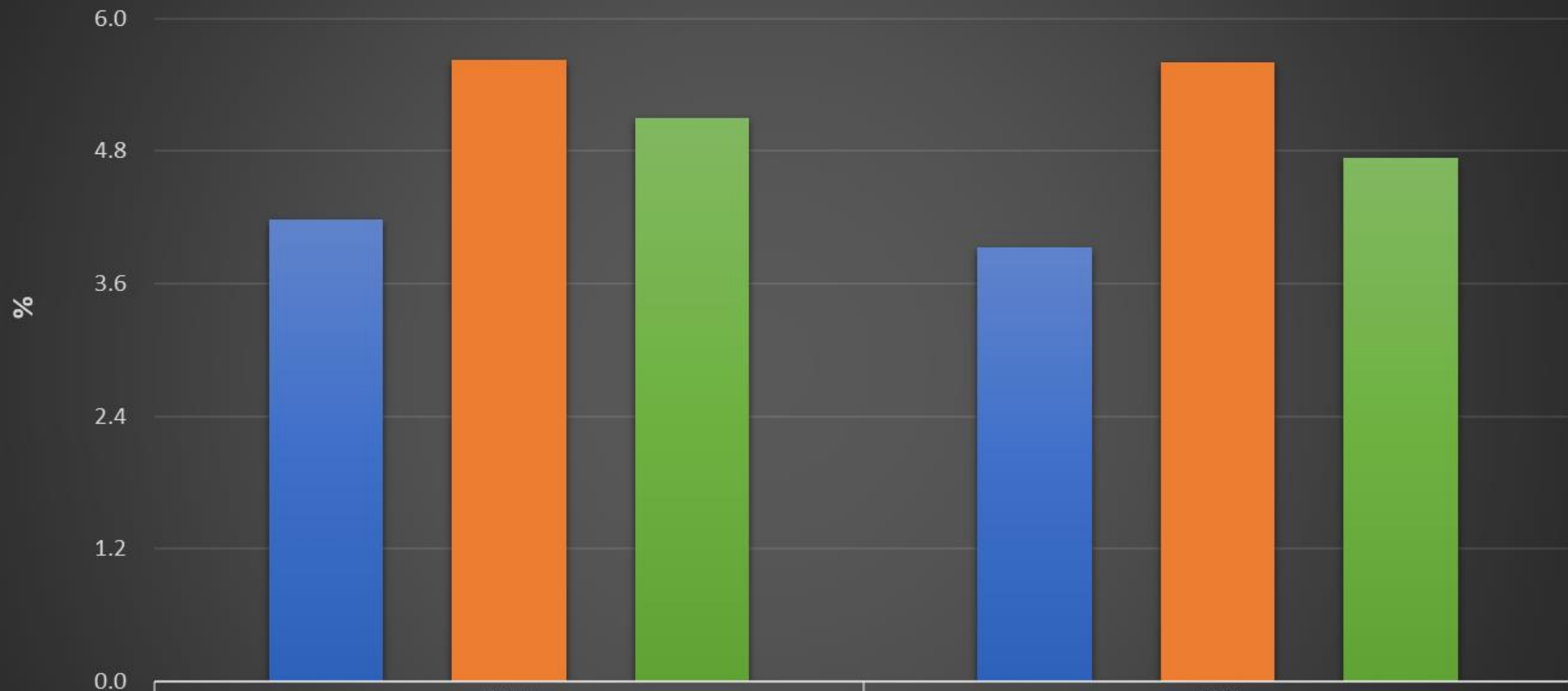
上海仪器仪表行业协会

电子测量仪器业绩比较



	2012	2011
■ 主营收入 (亿元)	319.69	246.82
■ 利润总额 (亿元)	46.06	34.13
■ 出口交货 (亿元)	60.00	51.24
■ 营收增长 (%)	9.26	0.40
■ 利润增长 (%)	12.12	-1.63
■ 出口增长 (%)	8.79	-12.83

电子测量仪器全行业贡献



■ 主营收入贡献 (%)

■ 利润总额贡献 (%)

■ 出口交货贡献 (%)

2012

1912

4.17

3.93

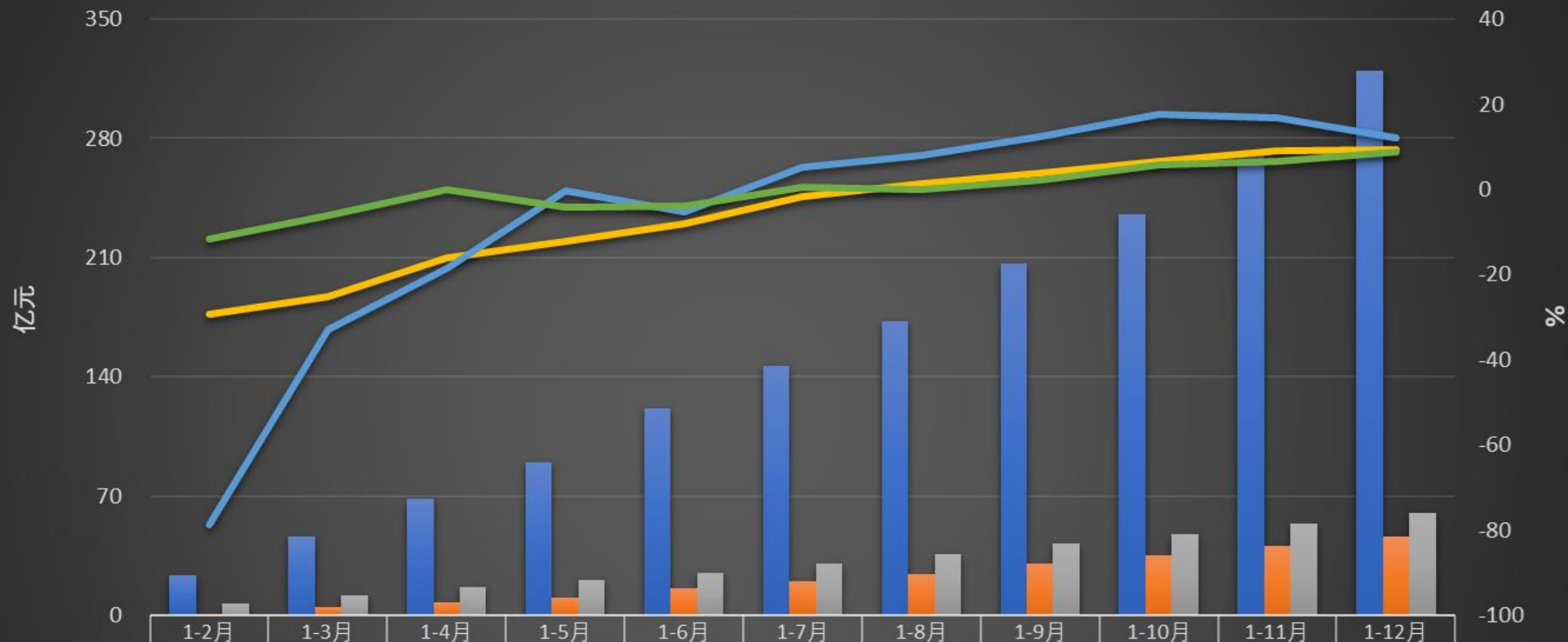
5.62

5.60

5.10

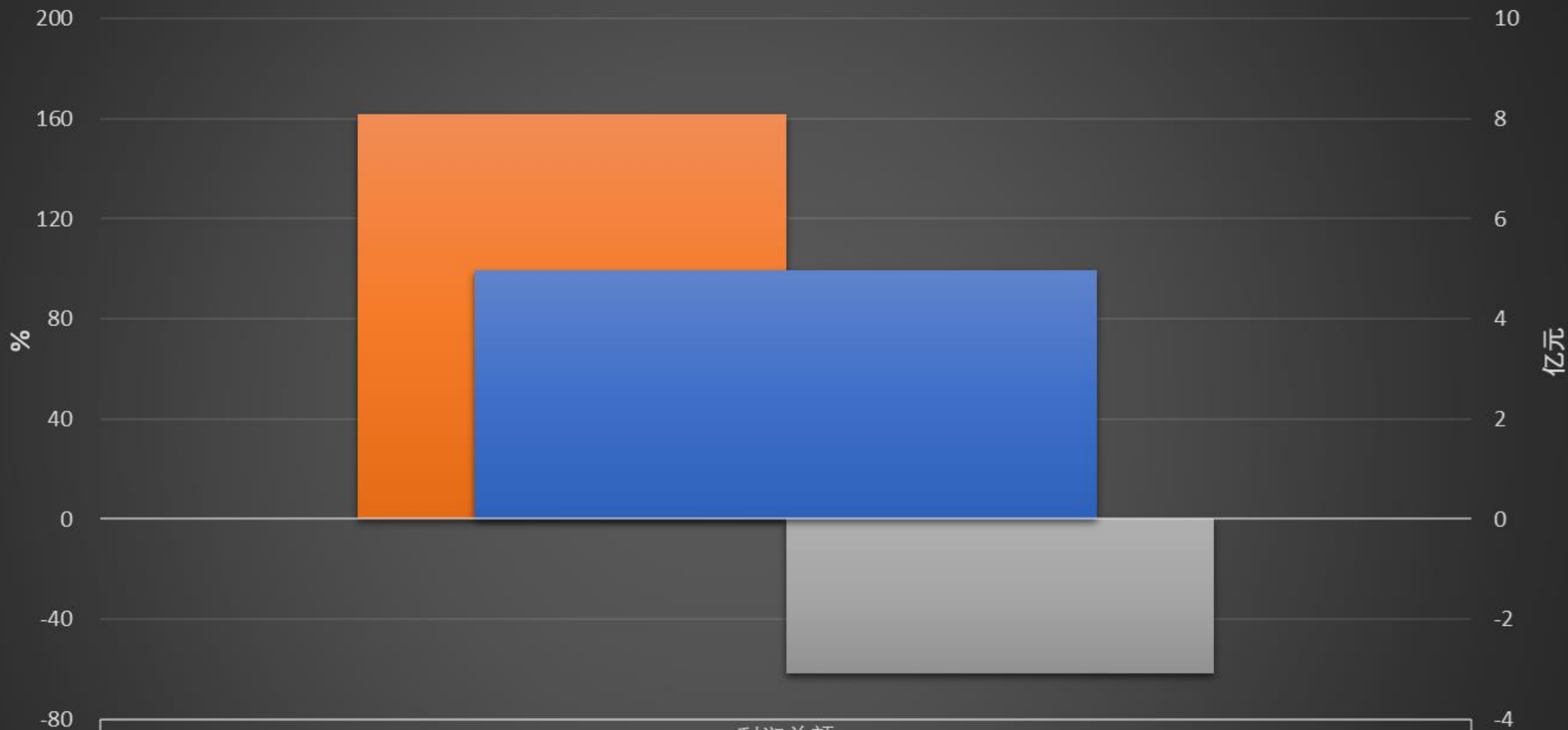
4.74

电子测量仪器业绩逐月比较



	1-2月	1-3月	1-4月	1-5月	1-6月	1-7月	1-8月	1-9月	1-10月	1-11月	1-12月
■ 主营收入 (亿元)	23.30	46.24	68.17	89.73	121.34	146.23	172.70	206.32	235.24	271.37	319.69
■ 利润总额 (亿元)	0.65	4.67	7.49	10.68	16.06	20.29	24.20	30.19	35.38	40.96	46.06
■ 出口交货 (亿元)	7.01	11.81	16.85	20.63	25.15	30.75	35.79	42.11	47.96	53.92	60.00
— 营收增长 (%)	-29.25	-25.06	-16.06	-12.25	-8.14	-1.57	1.48	3.94	6.62	9.20	9.26
— 利润增长 (%)	-78.65	-32.95	-18.66	-0.33	-5.29	5.10	8.01	12.26	17.63	16.89	12.12
— 出口增长 (%)	-11.53	-6.20	-0.14	-4.22	-3.95	0.65	-0.11	2.17	5.84	6.58	8.79

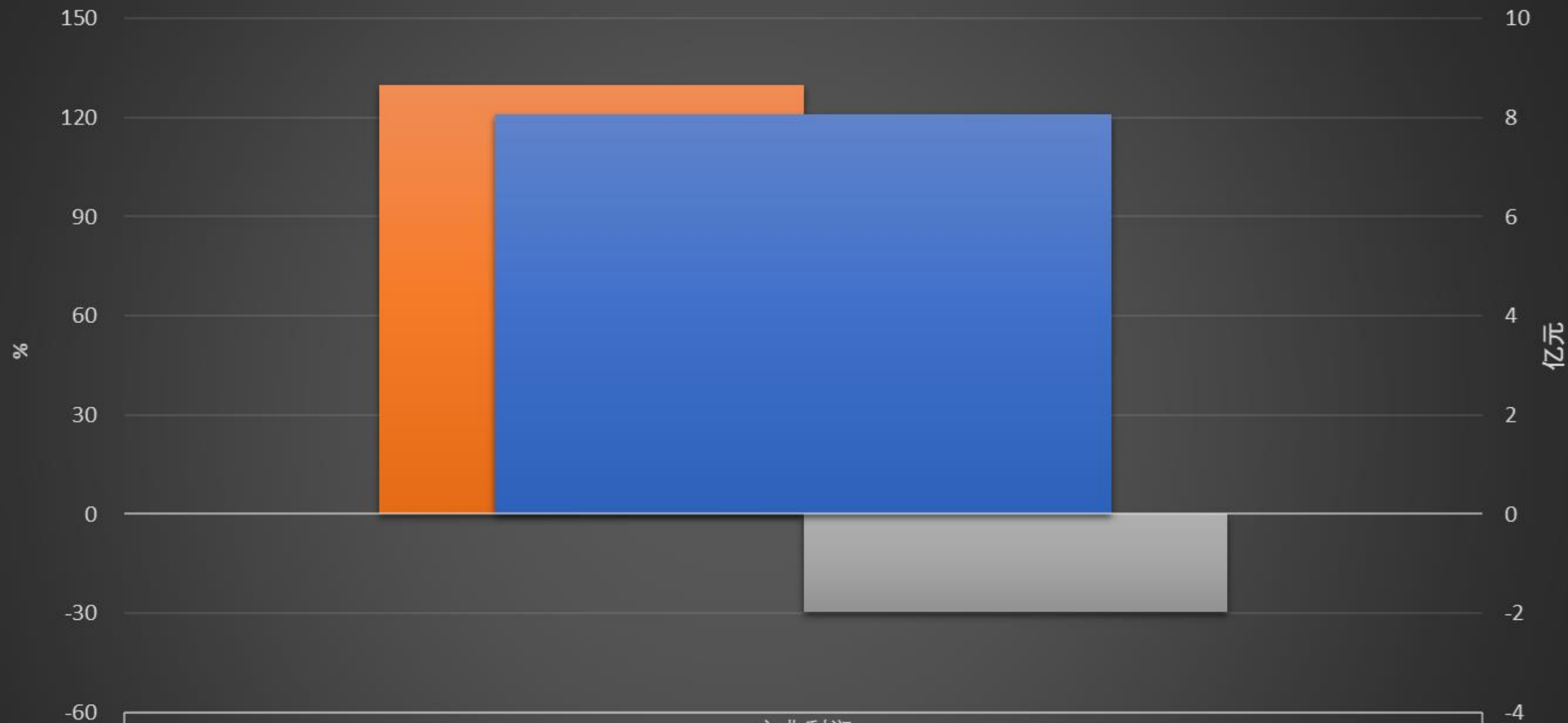
电子测量仪器利润波动



- 主业贡献 (%)
- 其他贡献 (%)
- 增长额 (亿元)

利润总额	
主业贡献 (%)	161.67
其他贡献 (%)	-61.67
增长额 (亿元)	4.98

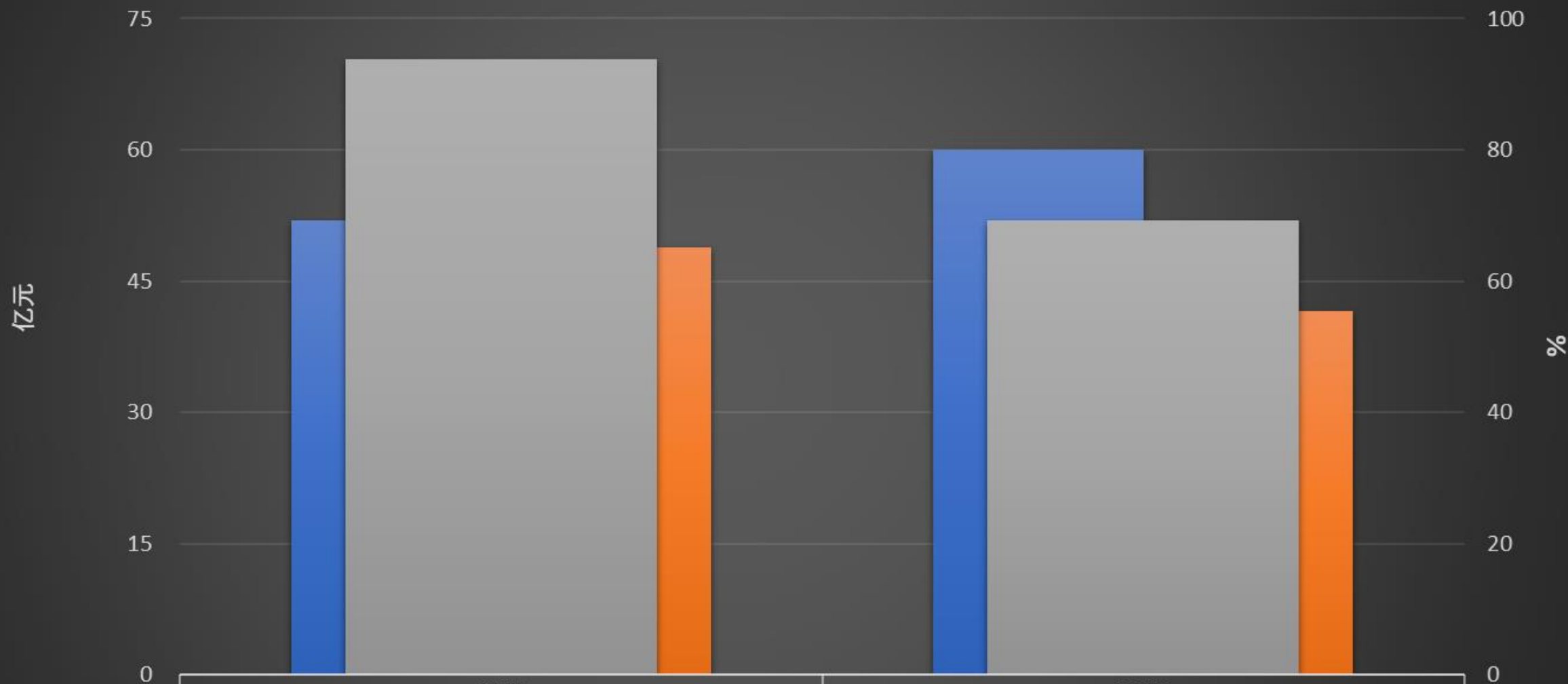
电子测量仪器主业利润波动



■ 毛利贡献 (%)
■ 期间贡献 (%)
■ 增长额 (亿元)

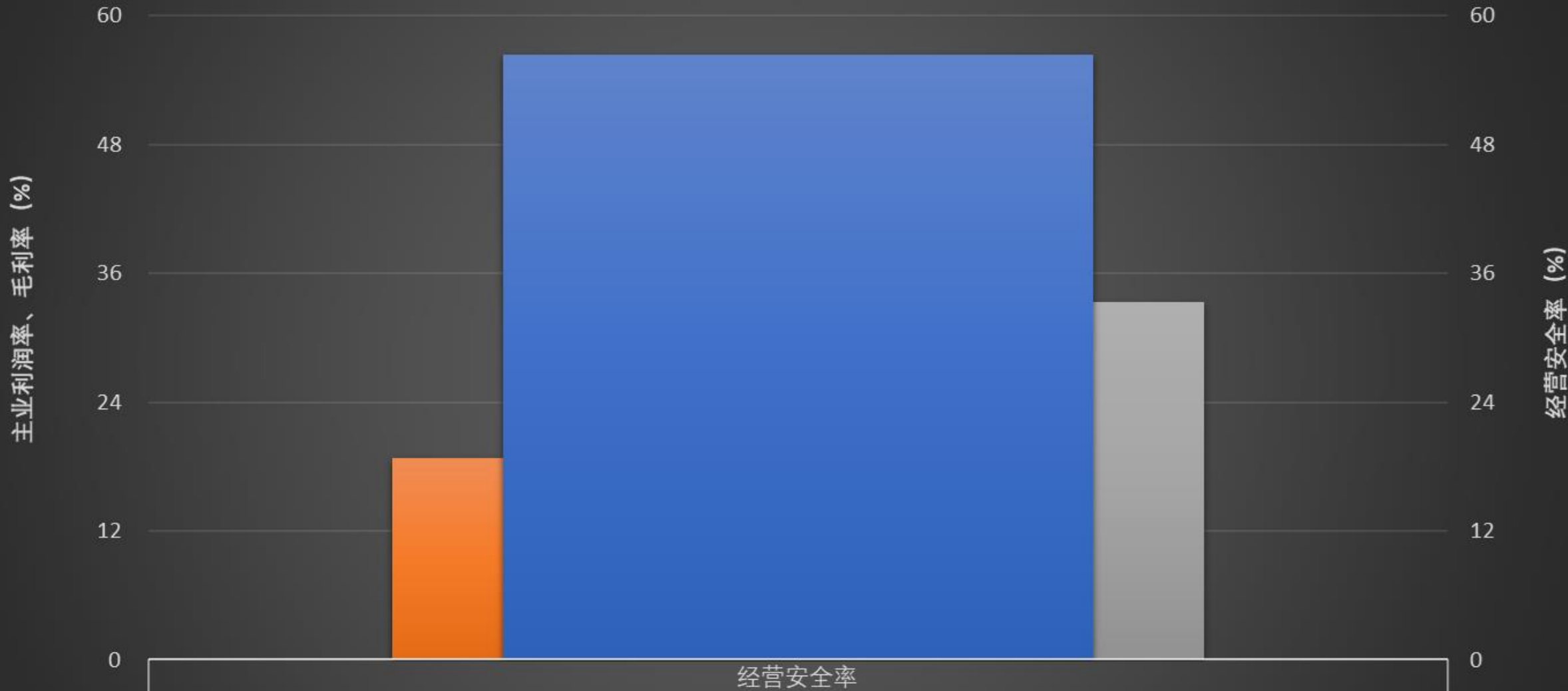
主业利润	
毛利贡献 (%)	129.68
期间贡献 (%)	-29.68
增长额 (亿元)	8.05

电子测量仪器主业利润质量



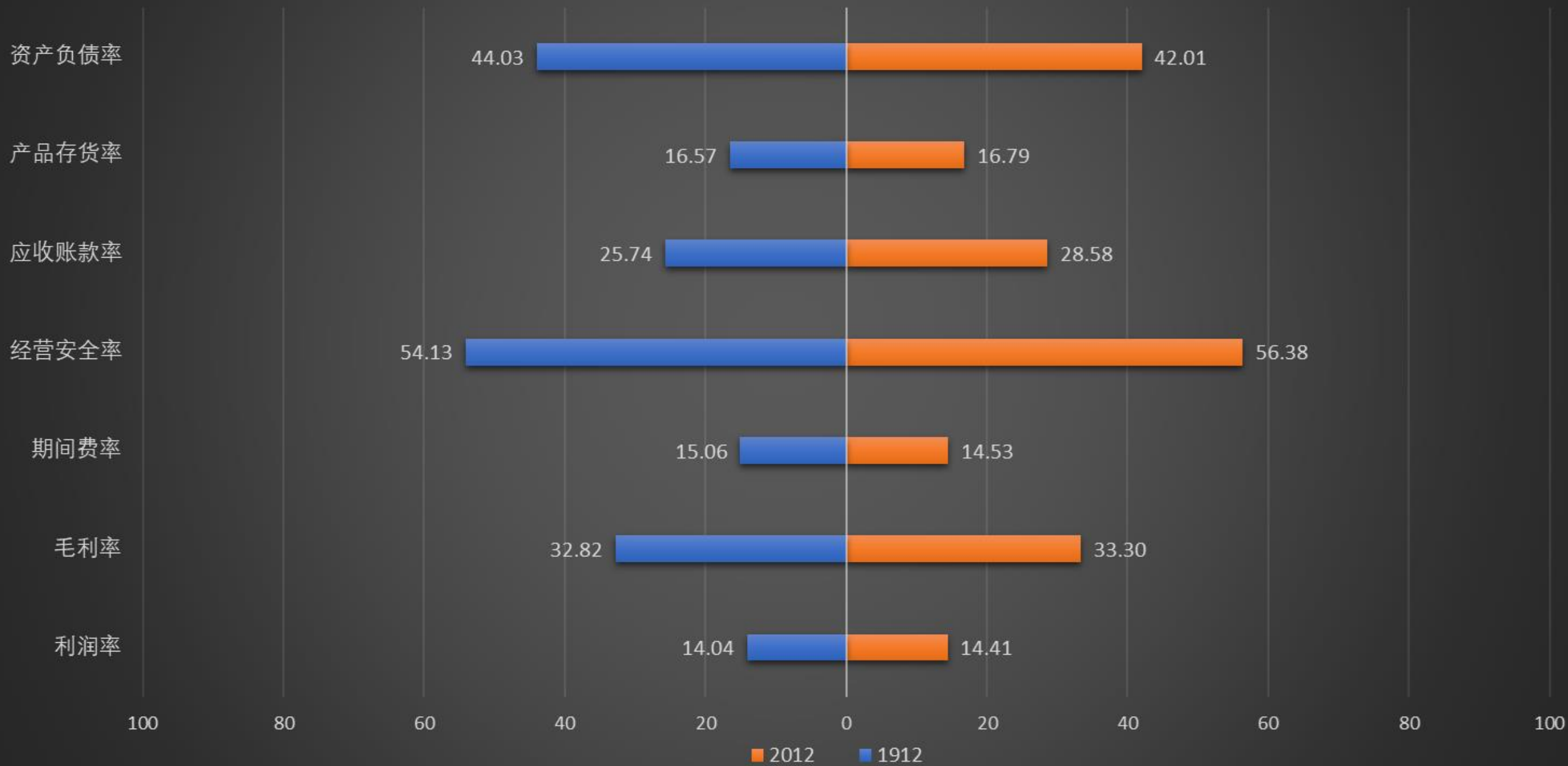
■ 记账主业利润 (亿元)	51.98	60.03
■ 到账主业利润 (亿元)	48.78	41.53
■ 到账主业利润比重 (%)	93.84	69.18

电子测量仪器经营安全率



■ 主业利润率 (%)	18.78
■ 毛利率 (%)	33.30
■ 经营安全率 (%)	56.38

电子测量仪器运行质量 (%)



电子测量仪器主业利润构成 (%)

