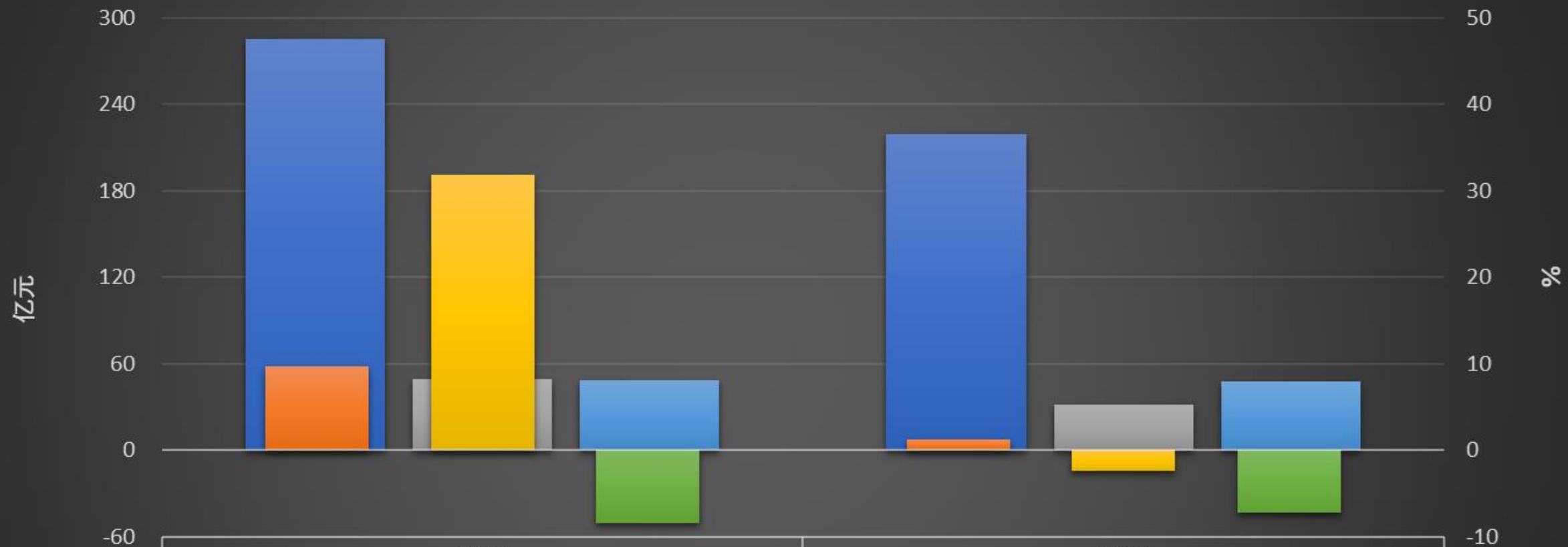




2020年实验分析仪器经济运行比较

上海仪器仪表行业协会

实验分析仪器业绩比较



■ 主营收入 (亿元)

■ 利润总额 (亿元)

■ 出口交货 (亿元)

■ 营收增长 (%)

■ 利润增长 (%)

■ 出口增长 (%)

2012

285.17

49.65

48.12

9.72

31.91

-8.49

1912

219.41

31.62

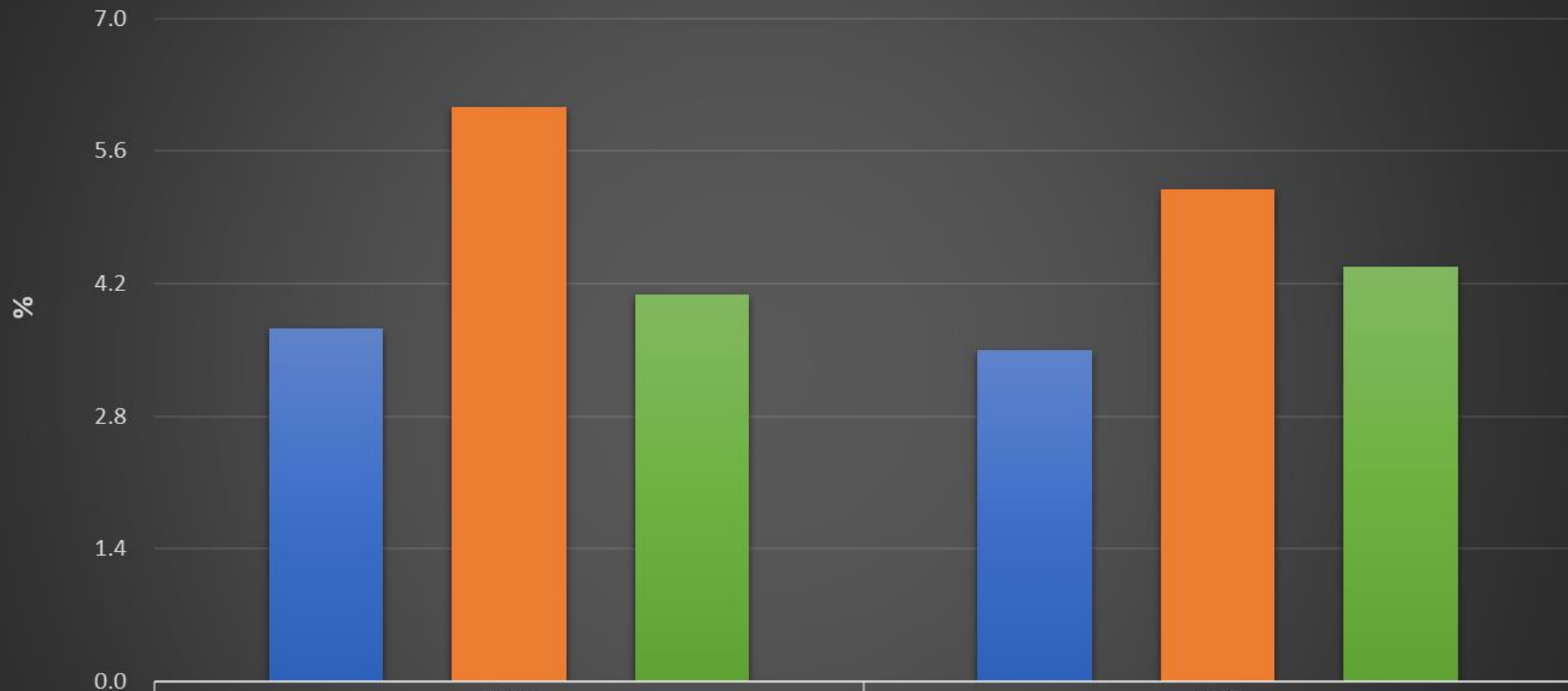
47.32

1.18

-2.38

-7.27

实验分析仪器全行业贡献



■ 主营收入贡献 (%)

■ 利润总额贡献 (%)

■ 出口交货贡献 (%)

2012

1912

3.72

3.50

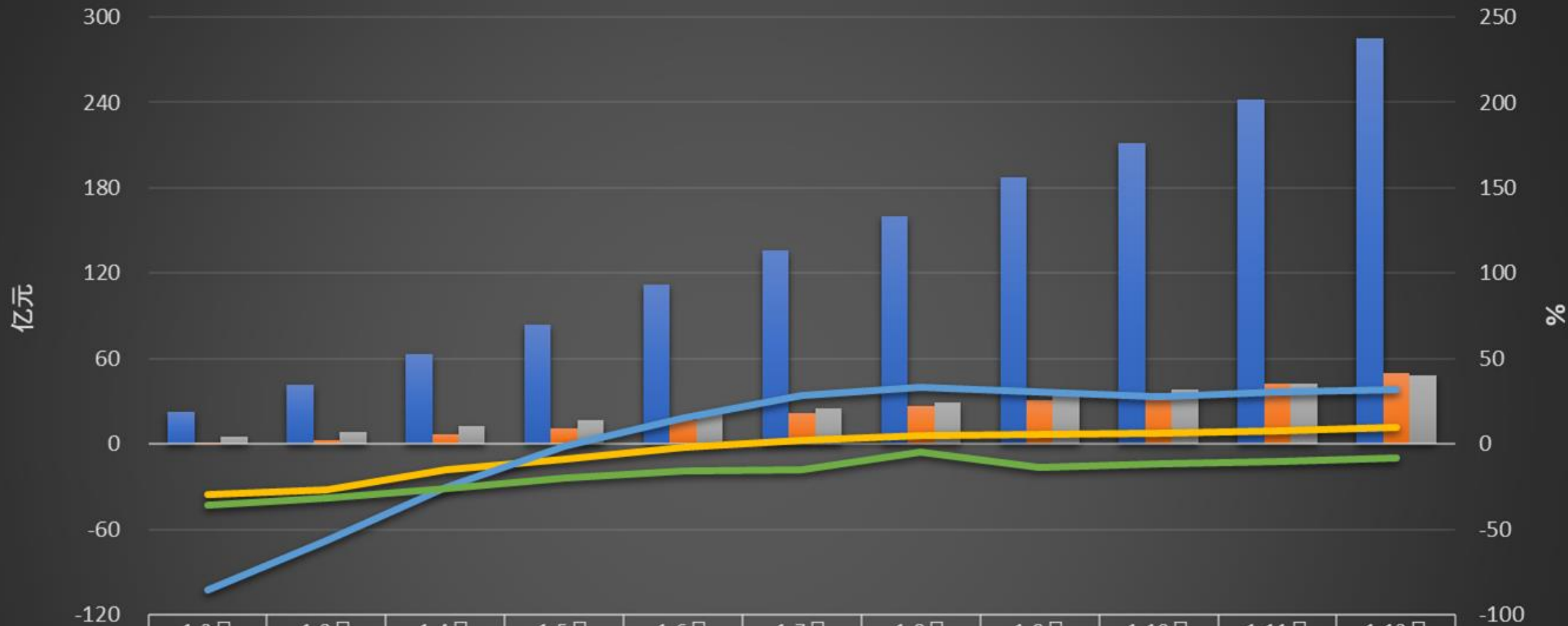
6.06

5.19

4.09

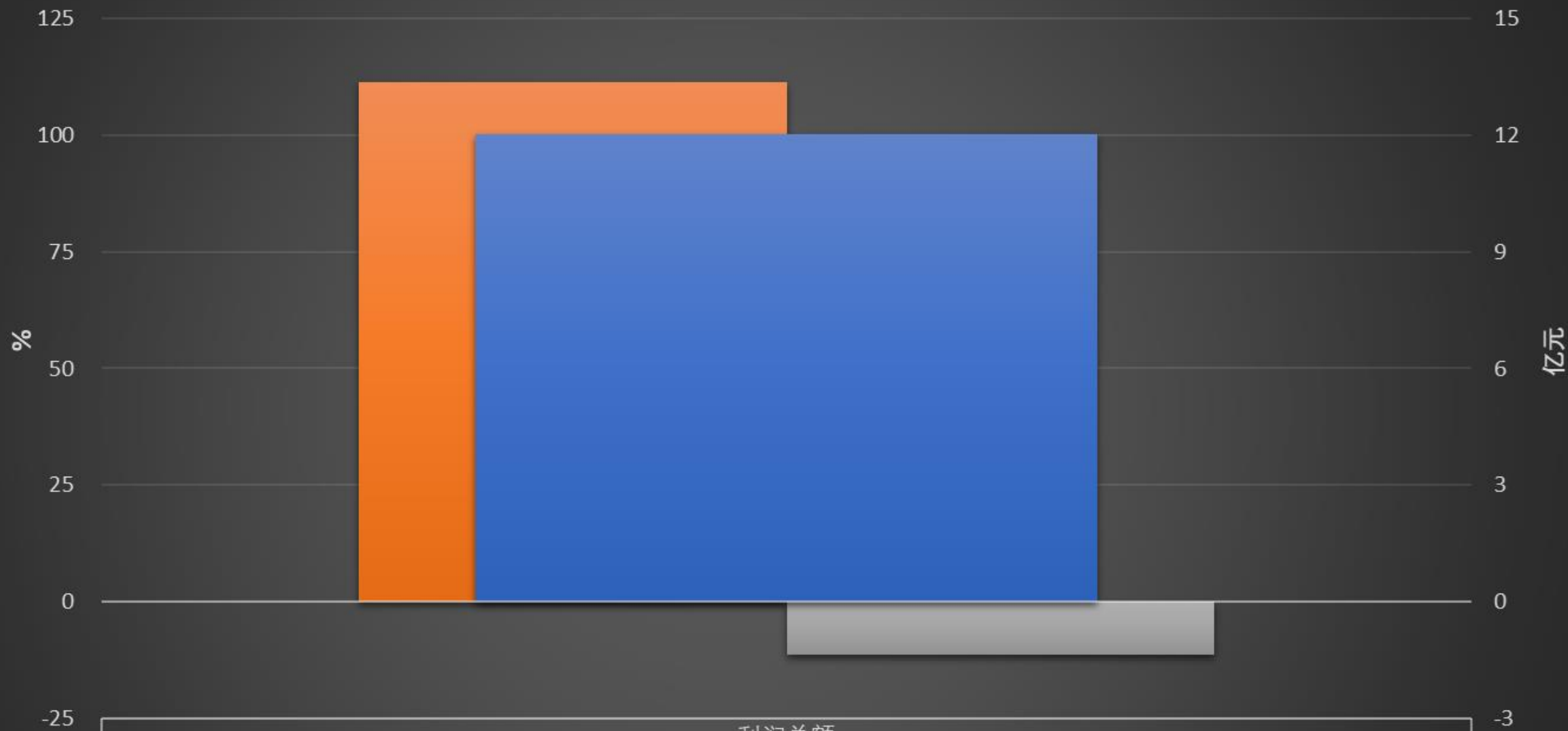
4.38

实验分析仪器业绩逐月比较



	1-2月	1-3月	1-4月	1-5月	1-6月	1-7月	1-8月	1-9月	1-10月	1-11月	1-12月
■ 主营收入 (亿元)	22.36	41.54	62.86	84.20	111.78	135.97	159.91	187.56	211.47	241.82	285.17
■ 利润总额 (亿元)	0.45	2.97	6.73	11.31	16.66	21.83	26.26	31.16	35.39	42.47	49.65
■ 出口交货 (亿元)	5.06	8.77	12.77	16.67	20.78	25.02	29.36	34.05	37.99	42.59	48.12
— 营收增长 (%)	-29.58	-26.95	-15.14	-8.65	-1.88	1.93	5.29	5.66	6.19	7.60	9.72
— 利润增长 (%)	-85.17	-56.62	-25.12	-1.17	15.64	28.26	33.03	30.55	27.96	30.71	31.91
— 出口增长 (%)	-35.47	-31.85	-26.26	-19.54	-16.08	-15.22	-4.64	-13.52	-11.88	-10.01	-8.49

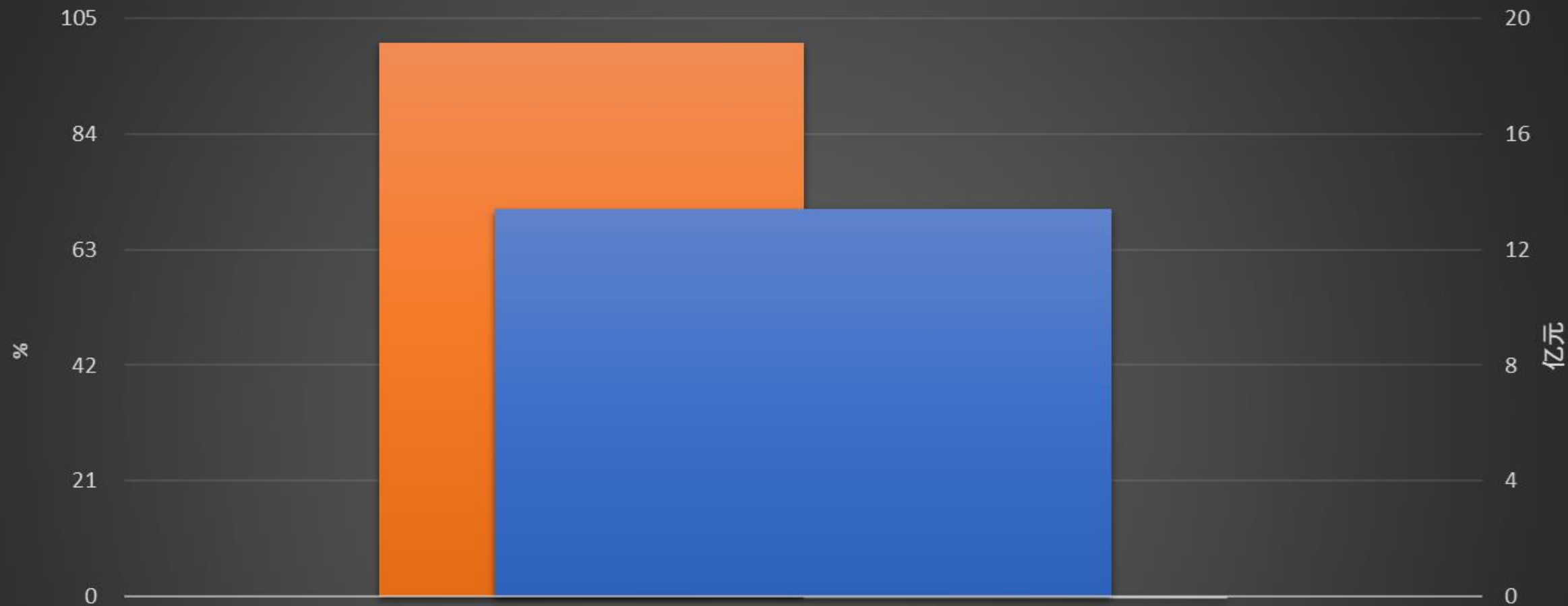
实验分析仪器利润波动



- 主业贡献 (%)
- 其他贡献 (%)
- 增长额 (亿元)

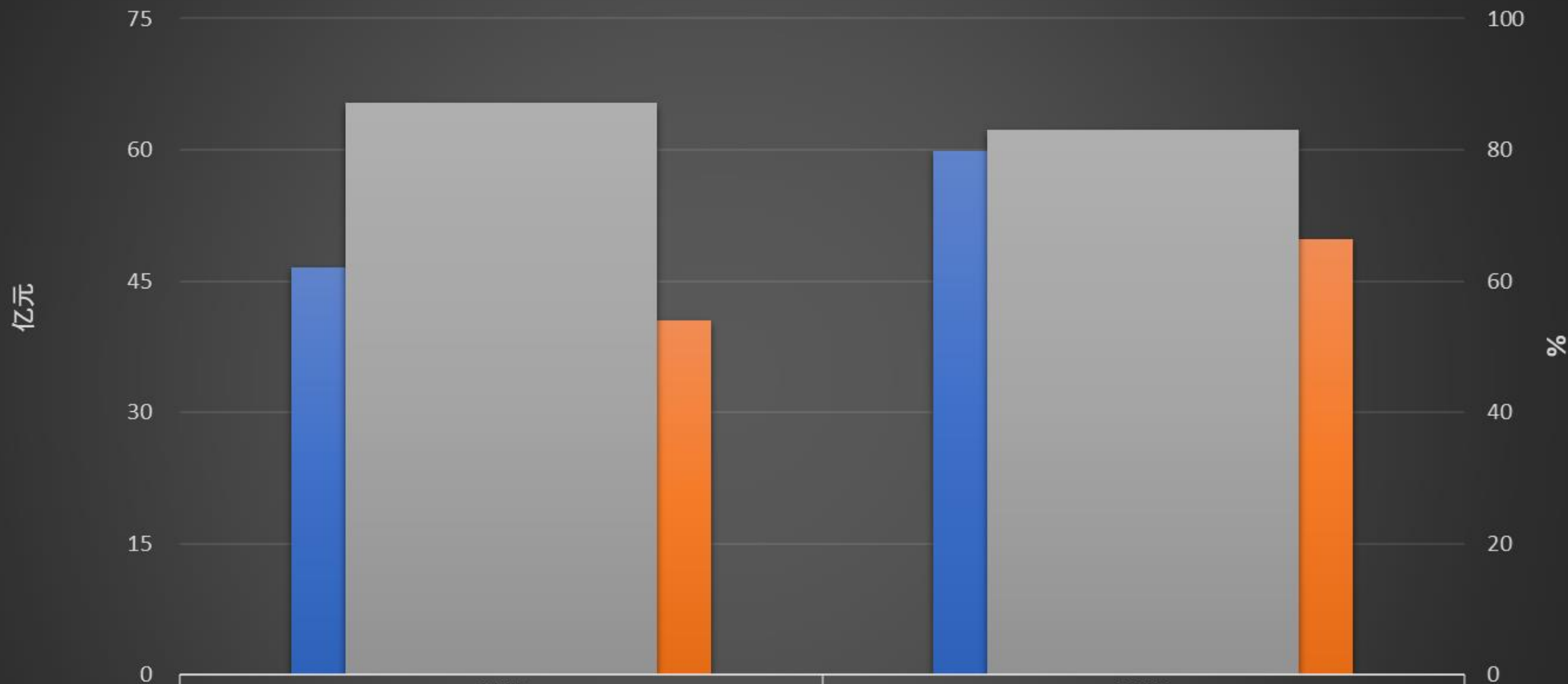
利润总额	
增长额 (亿元)	12.01
主业贡献 (%)	111.45
其他贡献 (%)	-11.45

实验分析仪器主业利润波动



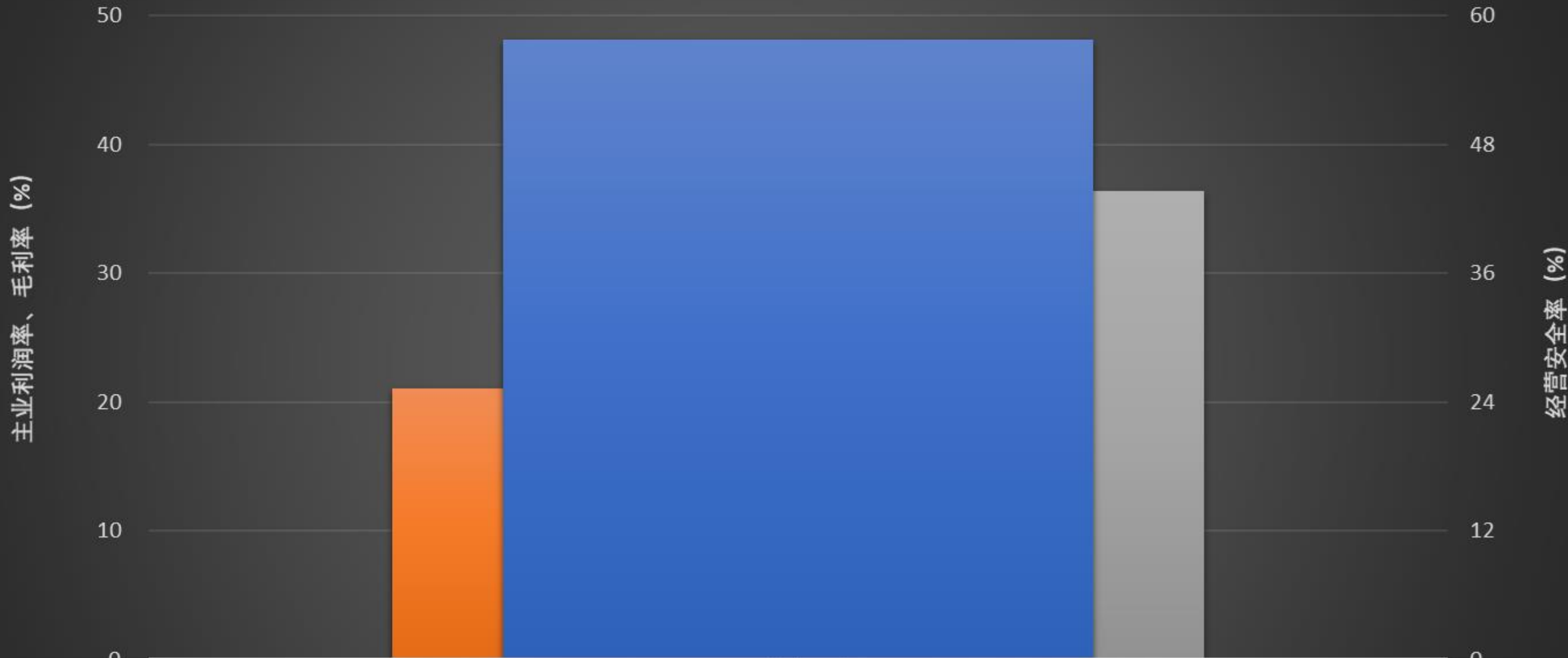
	主业利润	
■ 毛利贡献 (%)	100.50	
■ 期间贡献 (%)	-0.50	
■ 增长额 (亿元)	13.39	

实验分析仪器主业利润质量



	2011	2012
■ 记账主业利润 (亿元)	46.51	59.90
■ 到账主业利润 (亿元)	40.52	49.77
■ 到账主业利润比重 (%)	87.12	83.09

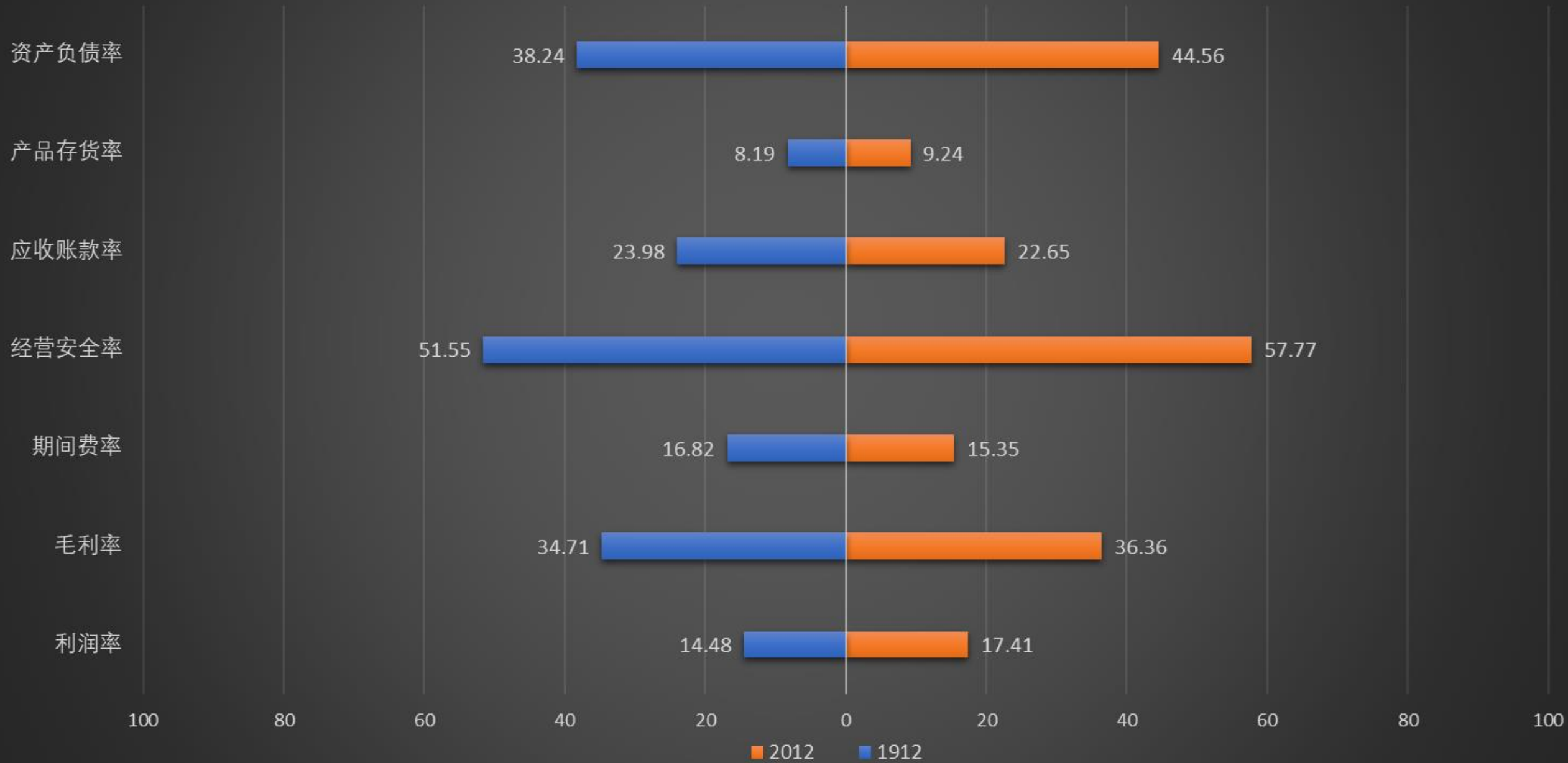
实验分析仪器经营安全率



- 主业利润率 (%)
- 毛利率 (%)
- 经营安全率 (%)

经营安全率	
主业利润率 (%)	21.01
毛利率 (%)	36.36
经营安全率 (%)	57.77

实验分析仪器运行质量 (%)



实验分析仪器主业利润构成 (%)

