

图片仅供参考,以实物为准

WATER PURIFICATION 反渗透净水机

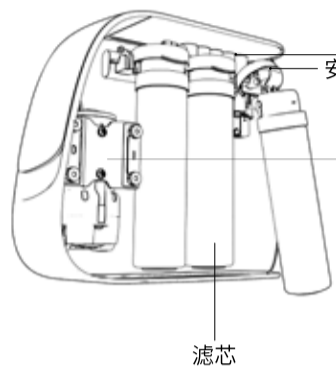
产品说明书



扫一扫,更多惊喜!

产品简介 PRODUCT DESCRIPTION

本产品用于对市政自来水进行过滤净化,反渗透出水水质符合《生活饮用水水质处理器卫生安全与功能评价规范——反渗透处理装置》(2001)的要求,活性炭出水水质符合《生活饮用水水质处理器卫生安全与功能评价规范——一般水质处理装置》(2001)的要求。本产品产出的饮用水建议用于饮水(煲汤、煮饭、泡茶等),浓废水可回收利用,用于家庭用水(洗衣、拖地等),生活水建议用于生活用水。



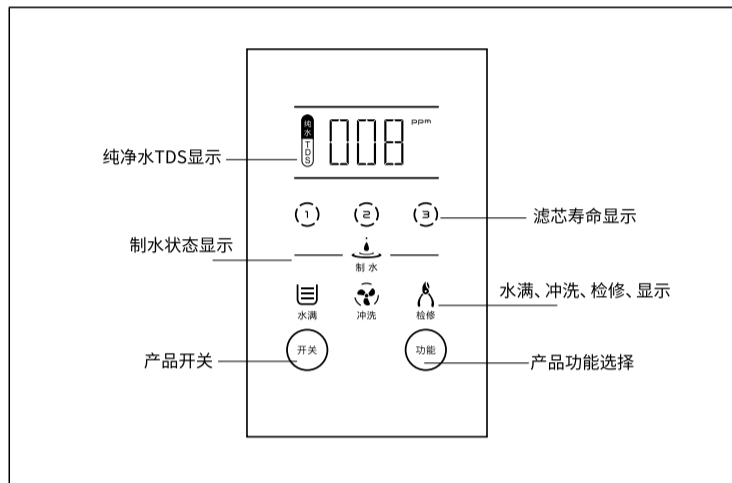
安全卡扣
管线接口
控制区域
滤芯

配件包

说明书	螺钉
PE管	接线帽
水龙头附件盒	膨胀胶粒

显示说明 DISPLAY INSTRUCTIONS

滤芯复位操作:
开机状态,长按(达到2秒)“功能”键,进入滤芯复位模式:所有滤芯灯同时闪烁(1Hz,50%占空比),在所有滤芯字样闪烁期间,短按选择滤芯:短按一次,滤芯1灯闪烁,其他滤芯灯常亮,表示选中滤芯1;再短按一次,滤芯2灯闪烁,其他滤芯灯常亮,表示选中滤芯2;再短按一次,滤芯3灯闪烁,其他滤芯灯常亮,表示选中滤芯3;如此循环。
在各个滤芯灯闪烁期间,长按按键(鸣叫一声提示复位完成),则被选中的滤芯寿命复位,自动跳到下一个滤芯灯闪烁状态。
未进入滤芯复位模式,则复位功能无效。
10秒内无按键按下,自动退出滤芯复位模式。
注:任何时候都可以执行滤芯复位操作。

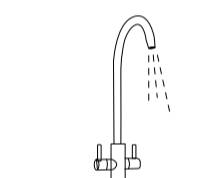
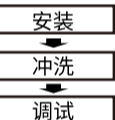


首次使用方法 METHOD OF FIRST USE



安装操作需由专业人员进行操作

1. 安装师傅按照安装保养手册步骤进行整机安装、冲洗、调试
2. 用户可正常使用净水器



图仅供参考,以实物为准

开机

1. 首先打开三通球阀,然后插上电源

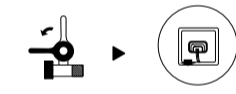


2. 整机通电后,点击面板上触摸开关启动,电脑板灯完全亮起



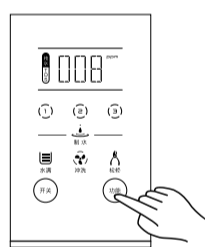
关机

1. 首先关闭三通球阀,然后拔掉电源



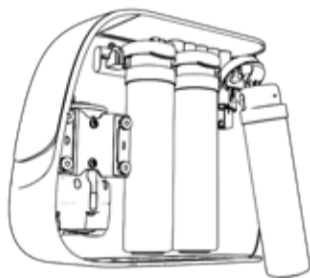
智清洗

滤芯复位操作: 开机状态,长按(达到2秒)“功能”键,进入滤芯复位模式:所有滤芯灯同时闪烁(1Hz,50%占空比),在所有滤芯字样闪烁期间,短按选择滤芯:短按一次,滤芯1灯闪烁,其他滤芯灯常亮,表示选中滤芯1;再短按一次,滤芯2灯闪烁,其他滤芯灯常亮,表示选中滤芯2;再短按一次,滤芯3灯闪烁,其他滤芯灯常亮,表示选中滤芯3;如此循环。
在各个滤芯灯闪烁期间,长按按键(鸣叫一声提示复位完成),则被选中的滤芯寿命复位,自动跳到下一个滤芯灯闪烁状态。
未进入滤芯复位模式,则复位功能无效。
10秒内无按键按下,自动退出滤芯复位模式。
注:任何时候都可以执行滤芯复位操作。



滤芯更换

滤芯更换必须由专业工作人员完成



1. 更换滤芯时,先断水断电,打开前面板,找到需要更换的滤芯
2. 提起需要更换滤芯的安全卡扣,捏住滤芯顶部并取出滤芯
3. 取出需要更换的滤芯,先把滤芯底部放进对应孔位
4. 把滤芯顶部推进去,扣上安全卡扣直到【啪】一声响表示卡紧

系统快检功能

电5秒内,连续短按“功能”键达到3次(5秒内完成有效,每次按键伴随一声鸣叫)进入快检模式(灯依次亮起),否则进入常规模式(常规模式上电时所有灯闪烁1次,鸣叫1声,快检模式下跳过此步骤)。

1. 从上到下间隔0.5秒依次亮起灯,直至全亮;(LED检测)
2. 进入EEPROM自检状态,部分扇区(区别于需要写入数据的扇区)写入数据,再读出,如果内容正确,则蜂鸣器鸣叫一声(约1秒),进入下一状态,如果内容不正确,则蜂鸣器一直叫,停在此处;(EEPROM检测)
3. (快检模式下,以下操作不对EEPROM做写操作,断电自动退出快检模式。)
 - 滤芯1更换周期加速为15秒(9月加速1555200倍); ---滤芯1灯从常亮切换到闪烁。
 - 滤芯2更换周期加速为30秒(18月加速1555200倍); ---滤芯2灯从常亮切换到闪烁。
 - 滤芯3更换周期加速为30秒(18月加速1555200倍); ---滤芯3灯从常亮切换到闪烁。

制水功能:连续制水90秒(3小时加速120倍)进入制水过久保护,连续待机1分钟(4小时加速240倍)进入待机过久冲洗6秒。

防冻

- 请勿将净水机储藏在0℃以下的环境中。

日常维护

- 净水机出现故障时,请迅速切断水源、电源。
- 净水机需由专业人员进行安装、维修,请勿自行拆卸产品上的零部件。

水源水压

- 本机用以处理市政自来水,请勿用作其他用途。
- 为保证出水水质,请在水压为0.1-0.4MPa的市政自来水下使用该净水机,高于此水压时,请在机器进水端安装减压阀。

其他注意事项

- 使用净水机制水时,水质较差,自来水温度和气压较低,制水流量将有所减少。
- 请勿用水对产品外部及内部进行冲洗,用水清洗内部可能造成内部积水,并产生异味和滋生细菌。
- 请勿过度抖动、弯曲或扭转交流电源线,否则滤芯可能暴露在外或折断。
- 请勿使用不适当的交流电插座。
- 在进行维护作业或移动净水机之前,请从交流电源插座上断开与交流电源线的连接。



注意事项
POINTSTONOTE

滤芯配置 FILTER CONFIGURATION

序号	滤芯名称	作用	建议寿命	数量
1	PAC复合阻垢滤芯	拦截水中铁锈、泥沙、悬浮物等杂质,深度吸附水中余氯、异味、异味,同时极大提升硬度离子的能量值(活性),达到强效阻垢的作用。	6-12个月	1支
2	RO反渗透滤芯	滤除细菌、氯化物、重金属离子、水垢水垢等水中污染物。	12-36个月	1支
3	MTF口感滤芯	改善口感,消除水中异味,使出水口感甘甜可口。	10-12个月	1支

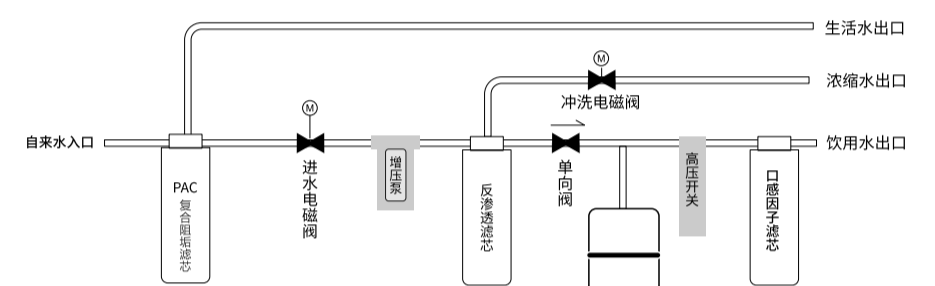
基本参数信息 BASIC PARAMETER INFORMATION

产品名称	法兰尼牌反渗透净水机
产品型号	FLN-75G
产品货号	X3
额定总净水量	3000L
额定总功率	36W
净水流量	0.19L/min
额定电压频率	220V-50Hz
进水压力	0.1-0.4MPa
适用水源	市政自来水
执行标准	QB/T 4144-2019
卫生批件	粤卫水字(2023)-02-第50025号
出水水质	出水水质符合《生活饮用水水质处理器卫生安全与功能评价规范——反渗透处理装置》(2001)的要求

日常保养 DAILY MAINTENANCE

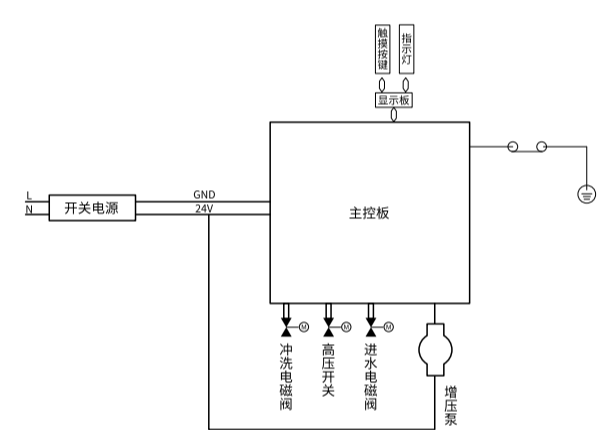
1. 本产品由我专业人员定期上门保养及更换滤芯,以保证出水品质。
2. 产品清洗保养时请不要使用肥皂、洗涤剂、稀释剂、汽油、酒精等挥发性溶剂,否则可能造成裂纹、划伤和变色。
3. 请勿直接洒水清洗机器。
4. 检查产品周边是否有积水,判断是否漏滴。
5. 检查产品出水水龙头是否滴漏。
6. 长时间外出前,检查产品电源与进水开关(三通球阀)是否关闭。
7. 不要将产品倒放、存放、倒置。
8. 不要将产品接头、管道随意自行改动。
9. 当进水温度低至0℃时,要关掉进水阀并将净水机内的水排空,防止结冰冻裂。
10. 不要将产品和管路暴露在阳光直射处。

水处理工艺图 DRAWINGS FOR WATER TREATMENT



电路原理图 CIRCUIT SCHEMATIC

本资料上所有内容均经过认真核对,如有任何印刷错误漏或内容上的误解,可向本公司咨询。



注:产品若有技术改进,会随新版手册中,恕不另行通知产品外观、颜色如有改动,以实物为准。

故障检查 FAULT CHECK

漏水

- 可能PE水管或接头未插入到位,插入到位即可。
- 可能水压过大,安装减压装置,调整进水压力即可。
- 可能管路老化,更换即可。
- 可能滤芯O型圈老化,更换即可。

机器不运行

- 可能电源故障,检查电源及电源插头。
- 可能电源适配器失灵,更换电源适配器即可。

净水流量少或不出水

- 可能进水球阀未打开,打开即可。
- 可能自来水停水,等待自来水供水即可。
- 可能管路或滤芯堵塞,理顺管路或更换管路,更换滤芯即可。
- 可能水龙头故障,更换或维修即可。
- 可能自来水进水水温是否太低,等待水温回升。

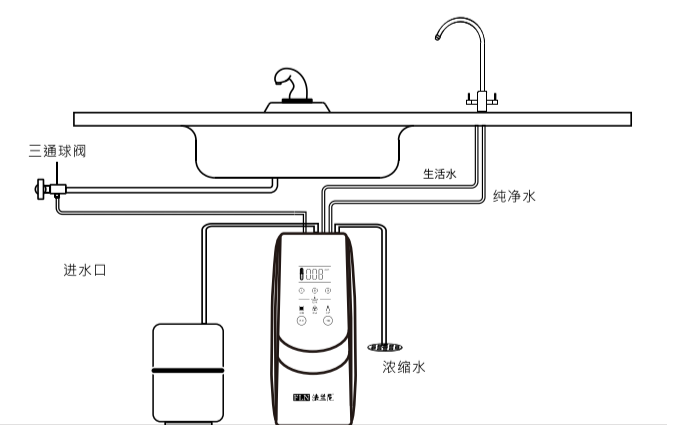
水有异味

- 可能长时间停用机器,将水龙头开放水5分钟,若无改善,更换滤芯即可。
- 可能滤芯过期失效,更换新滤芯即可。

水路安装示意图 SCHEMATIC DIAGRAM OF WATERWAY INSTALLATION

安装所需物品

PE管	活动扳手
毛巾	切管刀
TDS笔	电钻
螺丝刀	钳子



保修卡 WARRANTY CARD

客户信息栏

感谢选购法兰尼牌反渗透净水机
· 反渗透净水机执行三包规定,我们将根据保修条款,确认您的购买凭证并授予保修服务,请务必妥善保管保修卡;
· 购买发票、保修卡需在申请维修时原件出示;
· 为了保障您能及时获得技术支持与服务,在遇到故障后,请及时联系您所购买产品的经销商;

- 切勿自行拆卸机器,否则您可能失去产品保修权利,因此造成的质量问题或事故,本公司不承担任何责任;
- 本保修制度仅限在中国大陆地区有效;
- 如有任何涂改,此卡作废。

购买日期		发票号码	
用户姓名		产品型号	
电子邮箱		联系电话	
公司地址			
安装地址			

销售商信息

销售商名称		联系人	
电子邮箱		联系电话	
公司地址			
销售商盖章			

请用户妥善保管此卡

深圳市法兰尼净水设备有限公司 全国统一服务热线: 400-7777-825

地址: 深圳市坪山区龙田街道龙田社区龙田路27号
官方网站: www.flanne.com