

吹扫冷风罩

产品说明书

(V1.0)



● 重要声明

非常感谢您选用本公司产品，我们为您真诚服务到永远。本公司追求卓越的品质，更注重优良的售后服务。

操作错误会缩短产品的寿命，降低其性能，严重时可能引起意外事故。请您将本说明书交到最终用户手中，在产品使用前务必仔细阅读。并请妥善保管好，以备需要时查阅。本公司保留由于产品技术和工艺更新对本说明书的修改权，若有更改，不再另行通知，并保留对本说明书的最终解释权。

● 产品概述

该吹扫冷风罩为工业红外测温传感器配套配件，用于红外传感器装配时进行吹扫冷风进行降温处理，结构简单方便使用。

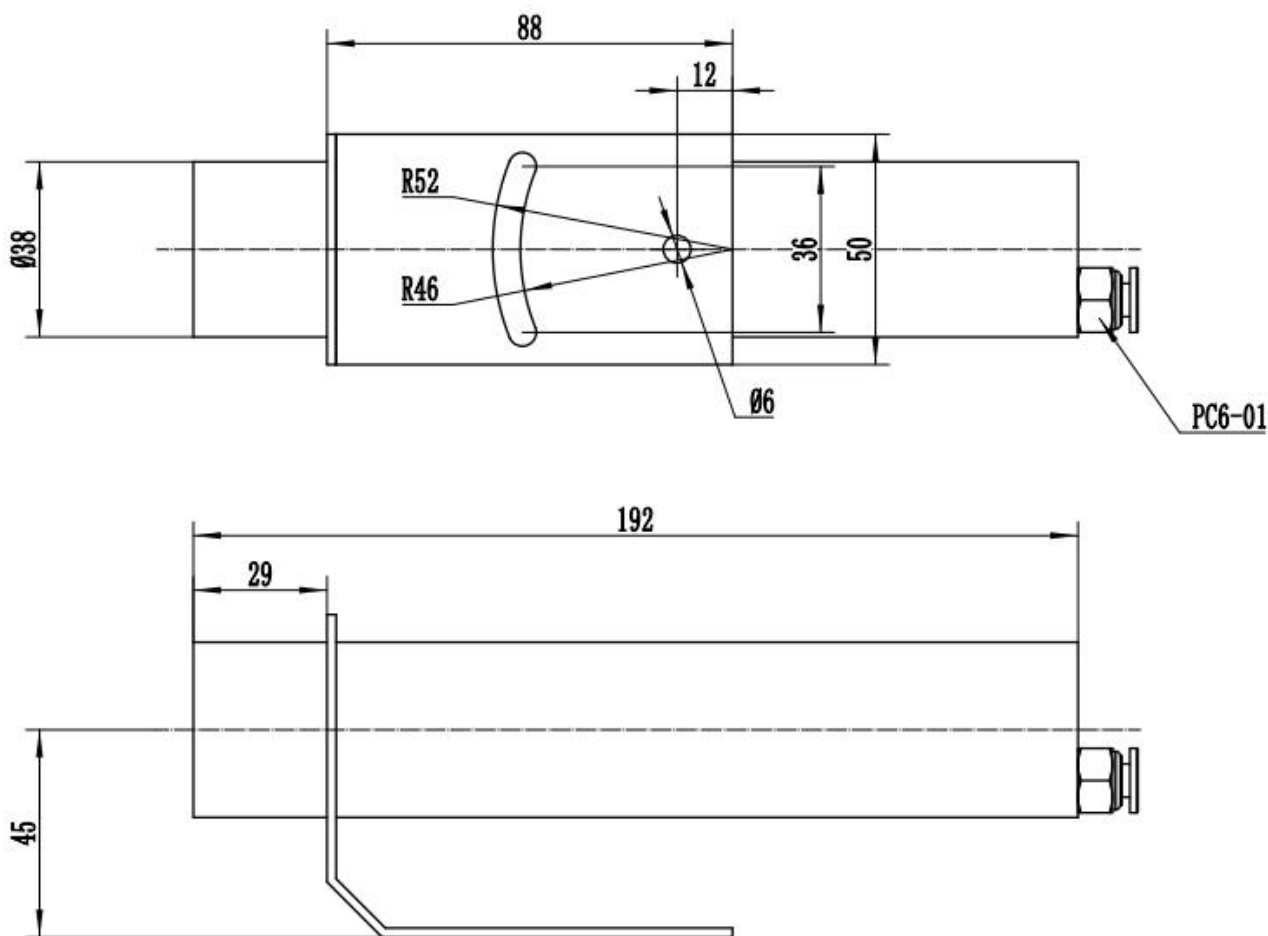
● 技术指标

安装螺纹	M18
气孔尺寸	Φ6

● 使用说明

先将吹扫冷风罩前盖拧开，再将红外测温传感器的 M18 螺纹拧进吹扫冷风罩的前盖中，随后将红外测温传感器的线缆从吹扫冷风罩的后盖末端中间孔位置穿出，最后拧好吹扫冷风罩，接上Φ6 软管，安装在测量位置即可正常测量。

● 产品尺寸示意图



● 注意事项

- 1、打开产品包装后，请检查产品外观是否完好，核定产品使用说明书相关内容与产品是否一致，并妥善保管产品使用说明书一年以上；
- 2、产品切莫敲打，以免损坏外观和内部结构；
- 3、产品无客户自行维修部件，出现故障时请与我公司联系；
- 4、本公司产品正常情况下使用出现故障，保修期为一年（自我公司发货之日起至返回之日止 13 个月），是否属于正常情况下出现故障，以我公司质检员检测为依据。超过期限维修，本公司收取根本费，本公司所有产品终身维修；
- 5、未尽之处，请查阅我公司网站或来电查询。



湖南菲尔斯特传感器有限公司

Hunan Firstrate Sensor Co.,Ltd

地址：湖南省长沙市雨花经开区智能制造产业园振华路智庭园 1 栋

电话：0731-86905666

网址：www.firstsensor.cn

400-607-8500