

轮幅式测力传感器

产品说明书

(V1.0)



湖南菲尔斯特传感器有限公司

Hunan Firstrate Sensor Co.,Ltd

● 重要声明

非常感谢您购买菲尔斯特产品，我们为您真诚服务到永远。菲尔斯特追求卓越的品质，更注重优良的售后服务，如有需要请拨打：**400-607-8500**（7×24h）。

操作错误会缩短产品的寿命，降低其性能，严重时可能引起意外事故。请您将本说明书交到最终用户手中，在产品使用前务必仔细熟读。并请妥善保管好，以备需要时查阅。本说明书仅供参考所用，具体产品外形以实物为准。

● 产品概述

WL-E 测力传感器为轮辐式弹性结构，钢制传感器。采用轮辐剪切应变原理，高精度，高可靠性，安装高度低，方便使用。广泛用于配料秤、包装秤、台秤等测力系统。

● 性能特点

- 1、自然线性、抗偏载能力强；
- 2、精度高；
- 3、安装方便稳定。

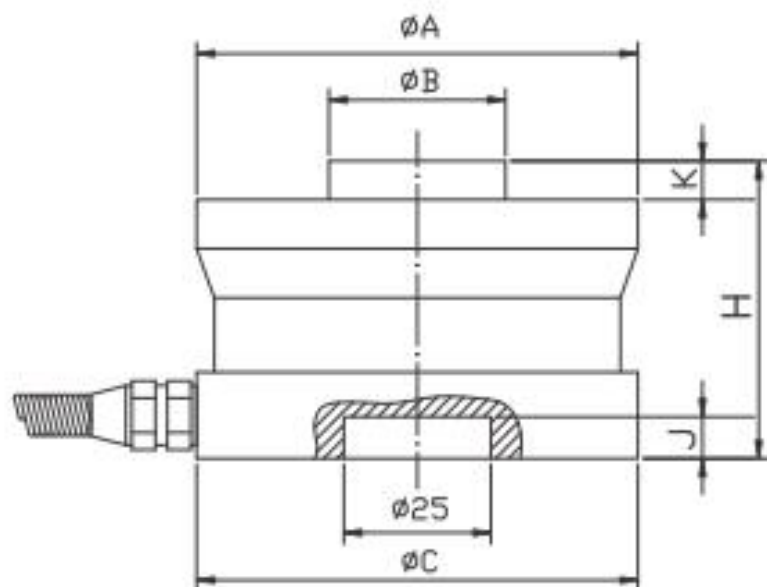
● 技术指标

参考温度：25°C(除非另有说明)

量程	10~47T, 68~150T
综合精度	±0.05%FS, ±0.1%FS
输出	2.85mV/V
输入阻抗（桥路）	1400±10Ω
输出阻抗（桥路）	1400±50Ω
绝缘阻抗	≥2000MΩ
供桥电压	5-12VDC（建议 10VDC）

工作温度	-20~70°C
安全过载	120%FS
材质	合金钢
防护等级	IP66

● 产品外形尺寸图



量程 (t)	ϕA	ϕB	ϕC	H	J	K
10	74	30	75	50	7	6.5
15	75	30	75	50	7	6.5
22	75	30	75	50	7	6.5
33	95	40	95	65	7	10
47	130	60	130	75	7	14
68	130	60	130	85	7	14
100	150	70	150	90	7	16
150	150	70	150	100	70	16

● 接线定义

信号输出	线色	定义
mv 信号	红色	输入+
	黑色	输入-
	绿色	Out+
	白色	Out-
信号输出	线色	定义
4-20mA 信号	红色	24VDC+
	黑色	Iout+

● 注意事项

- 1、打开产品包装后，请检查产品外观是否完好，核定产品使用说明书相关内容与产品是否一致，并妥善保管产品使用说明书一年以上；
- 2、严格按产品接线示意图接线，并在产品允许激励电压下工作，切勿过电压使用；
- 3、产品切莫敲打，以免损坏外观和内部结构；
- 4、产品无客户自行维修部件，出现故障时请与我公司联系；
- 5、本公司产品正常情况下使用出现故障，保修期为一年（自我公司发货之日起至返回之日止 13 个月），是否属于正常情况下出现故障，以我公司质检员检测为依据。超过期限维修，本公司收取成本费用，本公司所有产品终身维修；
- 6、未尽之处，请查阅我公司网站或来电查询。



湖南菲尔斯特传感器有限公司

Hunan Firstrate Sensor Co.,Ltd

A: 湖南省长沙市雨花经开区智能制造产业园振华路智庭园 1 栋

T: 0731-86905666

W: www.firstsensor.cn

www.firstratesensor.com

400-607-8500