

无线电子表决系统



无线电子表决系统

HCS-4390N 系列无线表决器	2
HCS-4390N/03 手持式无线表决器（三键表决，带LCD屏，灰色）.....	2
HCS-4390N/10 手持式无线表决器（十键表决，带LCD屏，灰色）.....	3
HCS-4390KS 无线表决器机箱（可装50台HCS-4390N系列无线表决器）.....	3
HCS-4395N 系列无线表决器	4
HCS-4395NA 台面式无线表决器（三键表决，带LCD屏，银色）.....	4
HCS-4395KS 无线表决器机箱（可装56台HCS-4395N系列无线表决器）.....	4
HCS-4391N 无线表决系统RF收发器（可直接连电脑使用）	5
无线表决系统软件(一)	6
HCS-4210/50W 基础设置软件模块（用于无线表决）.....	6
HCS-4212/50W 高级会场设计软件模块（用于无线表决）.....	8
HCS-4214/50W 表决管理软件模块（含人员管理、多种表决方式，用于无线表决）.....	9
HCS-4222/50W 控制电脑双机热备份软件模块（用于无线表决）.....	9
HCS-4223/50W 会议进程控制软件模块（用于无线表决）.....	10
无线表决系统软件(二)	11
HCS-4510W TAIDEN 基础设置软件(用于无线表决).....	11
HCS-4512W TAIDEN 高级会场设计软件(用于无线表决).....	13
HCS-4514W TAIDEN 表决管理软件(含人员管理、多种表决方式,用于无线表决).....	14
HCS-4522W TAIDEN 控制电脑双机热备份软件(用于无线表决).....	14

HCS-4390N/03 系列无线表决器



共同特性:

- 精致典雅的手持式结构，符合人体工程学，极具现代气息
- 无线数字通讯，采用多级纠错和加密扰码，保密性极高，误码率极低
- 分机在所属时隙自动上传数据，比一般主机查询方式通讯速度快，100 台分机上传数据约 1 秒
- 分机开机自动搜寻频点并可自动加入符合条件的当前频点
- 100 米无线射频收发范围（使用频率可选）
- 无线表决器容量≤1200 台
- 具备 3 个投票表决按键
- 配合软件可进行多种形式的投票表决：
 - ◆ 同意/反对方式
 - ◆ 表决方式：赞成/反对/弃权
 - ◆ 选举方式：可进行多位候选人的选举
 - ◆ 响应方式：0/25/50/75/100
 - ◆ 打分方式：可选打分值 0~100
 - ◆ 评议方式：满意(四键表决：非常满意/满意/基本满意/不满意)
 - (三键表决：满意/基本满意/不满意)
 - (二键表决：满意/不满意)
 - 合格(二、三、四键表决)
 - 称职(二、三、四键表决)
- 大液晶显示屏可显示表决状态和表决结果，操作简单直观
- 内置 IC 卡读卡器，具有 IC 卡签到功能（HCS-4390NK/03）
- 软件可控制显示屏背光打开或关闭
- 具有按键签到功能
- 两节 AA 碱性电池，连续使用时间不小于 60 小时
- 颜色：灰色（PANTONE 424 C）
- 外型尺寸 宽×深×高(mm)：51×183×29
- 重量：0.2 kg

HCS-4390N/03.....手持式无线表决器（三键表决，带LCD屏，灰色）

HCS-4390N/10 系列无线表决器



共同特性:

- 精致典雅的手持式结构，符合人体工程学，极具现代气息
- 无线数字通讯，采用多级纠错和加密扰码，保密性极高，误码率极低
- 分机在所属时隙自动上传数据，比一般主机查询方式通讯速度快，100 台分机上传数据约 1 秒
- 分机开机自动搜寻频点并可自动加入符合条件的当前频点
- 100 米无线射频收发范围（使用频率可选）
- 无线表决器容量≤1200 台
- 具备 10 个数字按键，1 个确认按键及 1 个取消按键
- 配合软件可进行多种形式的投票表决：
 - ◆ 同意/反对方式
 - ◆ 表决方式：赞成/反对/弃权
 - ◆ 选举方式：可进行多位候选人的选举
 - ◆ 响应方式：0/25/50/75/100
 - ◆ 打分方式：可选打分值 0~100
 - ◆ 评议方式：满意(四键表决：非常满意/满意/基本满意/不满意)
 - (三键表决：满意/基本满意/不满意)
 - (二键表决：满意/不满意)
 - 合格(二、三、四键表决)
 - 称职(二、三、四键表决)
- 大液晶显示屏可显示表决状态和表决结果，操作简单直观
- 内置 IC 卡读卡器，具有 IC 卡签到功能（HCS-4390NK/10）
- 软件可控制显示屏背光打开或关闭
- 具有按键签到功能
- 两节 AA 碱性电池，连续使用时间不小于 60 小时
- 颜色：灰色（PANTONE 424 C）
- 外型尺寸 宽×深×高(mm) (mm)：51×183×29
- 重量：0.2 kg

HCS-4390N/10.....手持式无线表决器（十键表决，带LCD屏，灰色）

HCS-4390KS 无线表决器机箱

特性:

- 用于 HCS-4390N 系列无线表决器的包装及运输
- 每箱可放置 50 台无线表决器
- 颜色：蓝色
- 外型尺寸 宽×深×高(mm)：546×406×238
- 净重：7.4 kg（不含表决器）
- 总重：17.4 kg（含 50 台表决器，不含电池）



HCS-4390KS.....无线表决器机箱（可装50台HCS-4390N系列无线表决器）

HCS-4395N 系列无线表决器



共同特性:

- 精致典雅的台式结构，符合人体工程学，极具现代气息
- 无线数字通讯，采用多级纠错和加密扰码，保密性极高，误码率极低
- 分机在所属时隙自动上传数据，比一般主机查询方式通讯速度快，100 台分机上传数据约 1 秒
- 分机开机自动搜寻频点并可自动加入符合条件的当前频点
- 100 米无线射频收发范围（使用频率可选）
- 无线表决器容量≤1200 台
- 3 个表决按键
- 配合软件可进行多种形式的投票表决：
 - ◆ 同意/反对方式
 - ◆ 表决方式：赞成/反对/弃权
 - ◆ 选举方式：可进行多位候选人的选举
 - ◆ 响应方式：0/25/50/75/100
 - ◆ 打分方式：可选打分值 0~100
- 大液晶显示器显示表决状态和表决结果，操作简单直观
- 软件可控制显示屏背光打开或关闭
- 具有按键签到功能
- 两节 AA 碱性电池，连续使用时间不小于 60 小时
- 颜色：银色（PANTONE 428 C）
- 外型尺寸 宽×深×高(mm)：142×75×48
- 重量：0.2 kg

HCS-4395NA.....台式无线表决器（三键表决，带LCD屏，银色）

HCS-4395KS 无线表决器机箱

特性:

- 用于 HCS-4395N 系列无线表决器的包装及运输
- 每箱可放置 56 台无线表决器
- 颜色：蓝色
- 外型尺寸 宽×深×高(mm)：790×420×215
- 净重：8.5 kg（不含表决器）
- 总重：19.7 kg（含 56 台表决器，不含电池）



HCS-4395KS.....无线表决器机箱（可装56台HCS-4390N系列无线表决器）

HCS-4391N 无线收发器



特性:

- 采用全数字技术, 符合 IEC 60914 国际标准
- 每台收发器可支持 600 台无线表决器
- 系统最多可扩展连接 3 台收发器 (2 台主收发器, 1 台备份收发器), 支持 1200 台无线表决器
- 具有无线双向收发功能
- 100 米无线射频收发范围 (使用频率可选)
- 系统可抵抗 8000 V 静电干扰, 符合 GB/T 17618-1998 国家标准
- 配合软件可进行多种形式的投票表决:
 - ◆ 同意/反对方式
 - ◆ 表决方式: 赞成/反对/弃权
 - ◆ 选举方式: 可进行多位候选人的选举
 - ◆ 响应方式: 0/25/50/75/100
 - ◆ 打分方式: 可选打分值 0~100
 - ◆ 评议方式: 满意(四键表决: 非常满意/满意/基本满意/不满意)
(三键表决: 满意/基本满意/不满意)
(二键表决: 满意/不满意)
合格(二、三、四键表决)
称职(二、三、四键表决)
- 收发器内设 IP 地址, 与控制电脑之间采用先进的 TCP/IP 连接控制方式, 可实现系统的远程控制、远程诊断
- 自带双口网络交换机可实现多台收发器级连

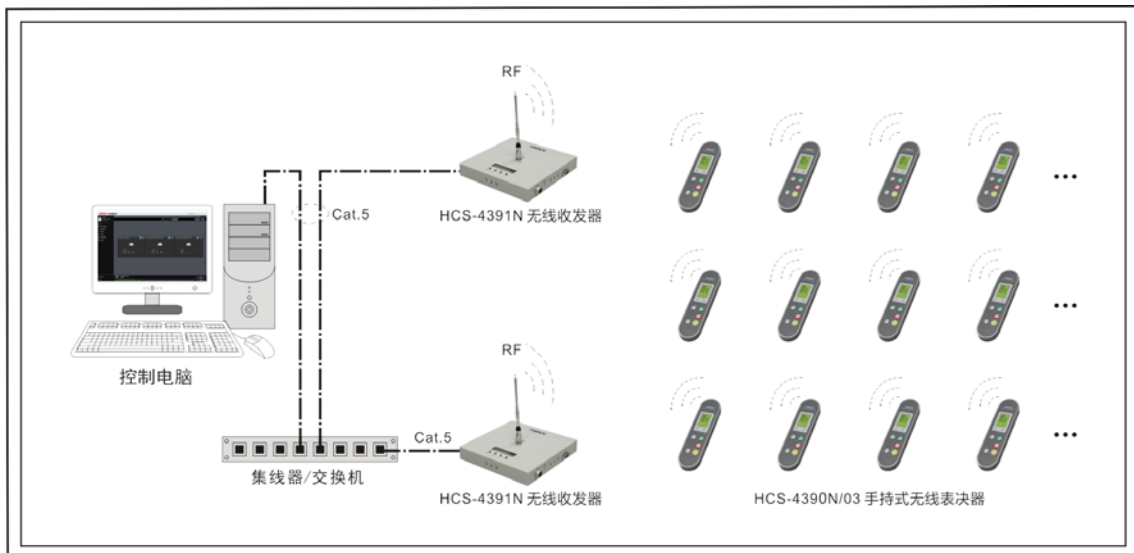
- LCD 显示屏用于菜单设置
- 系统结构极具人性化, 便于系统的维护和更换

技术参数

无线表决器容量	≤1200台
无线发射功率	9 dBm ± 1.5 dBm
无线接收灵敏度	-99 dBm ± 2 dBm
电源	9 - 24 V DC
最大功耗	4 W
RJ45接口	两个RJ45接口
RS-232连接串口	9针Sub-D标准插座 (母座)
颜色	灰白色 (PANTONE 420 C)
尺寸 宽x深x高(mm)	200x200x33 (天线最大长度=450)
重量	1.1 kg

HCS-4391N.....无线表决系统RF收发器 (可直接连电脑使用)

系统连接图



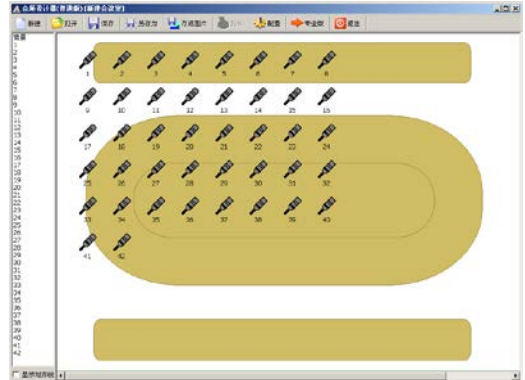
HCS-4210/50W 基础设置软件模块

基础设置软件模块包含会场设计、会议管理、无线收发器设置、屏幕显示管理、报表系统、用户管理等功能。

会场设计功能

按照会场的实际布局，将会场的座位排列情况描述出来，形成直观的、图形化可控制界面。

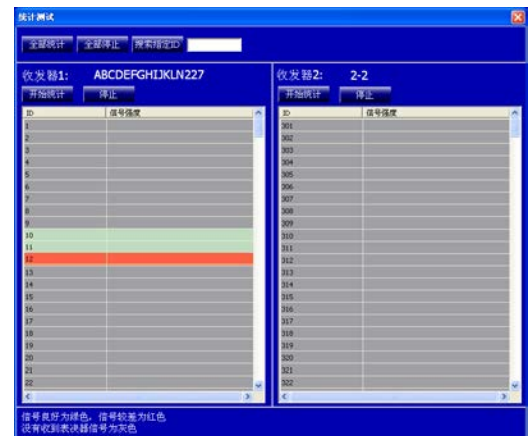
- 可以自行设计会议室的背景图片、背景颜色，支持任意大小的图片
- 提供可选择的表决器数量、每排表决器数量、表决器图标类型以及表决器图标透明功能等
- 允许对表决器图标进行自由的拖动和放置
- 可通过“配置”菜单更改会场设计
- 文件式设计管理方案
- 可满足一般中小型会议厅（室）的应用需求，采用高级会场设计软件模块（HCS-4212/50W）可实现更强大的会场设计功能



无线收发器设置功能

包含无线收发器设置及统计测试。

- 无线收发器设置
 - ◆ 设置表决器数量
 - ◆ 可设置一台收发器为备份收发器
 - ◆ 可设置频点范围
 - ◆ 设置完成后，自动平均分配无线表决器范围
- 统计测试
 - ◆ 检测会场中各个无线收发器的覆盖范围，优化无线收发器的摆放位置，用尽量少的无线收发器获得尽量大的覆盖范围
 - ◆ 检测某个无线表决器或无线收发器的工作状况，提前发现不能正常工作的无线表决器或无线收发器。根据检测结果，选择无干扰的频点作为无线收发器的工作频点，共有 12 个频点（0-11）可供选择



会议管理功能

具备完善的会议信息管理功能，使用户一目了然地进行会议信息设计管理。

- 会议信息包括会议名称和会议日程信息
- 每个会议可包含几个会议日程
- 可以为指定会议新建或删除会议日程
- 会议日程
 - 会议日程信息包括：日程名称、会议室名称、会议开始时间、签到方式、法定人数及会议内容
 - 用不同颜色显示已召开的会议日程
 - 未召开的会议日程信息可修改，已召开的会议日程，可以将其锁定，避免误操作导致会议数据丢失
- 可以自由地选择会议日程进行管理和会议日程切换



屏幕显示管理功能

用于管理大屏幕显示设置，主要包括屏幕方案设置、屏幕显示页面定义和编辑、屏幕事件映射页面设置、屏幕别名设置等。

- 屏幕方案设置：可设置多个不同屏幕显示方案，以适应不同的会议和语言环境
- 屏幕显示页面定义和编辑：可定义屏幕显示页面的显示效果，包括页面颜色、页面名称、页面大小等；可编辑屏幕显示页面的显示效果，包括给页面添加显示文本、图形、图片、代表照片、表决结果统计图等
- 屏幕事件映射页面设置：设置当会议事件发生时，要显示的页面
- 屏幕别名设置：可编辑屏幕别名，以方便区分各屏幕功能



报表系统

可通过软件将会议资料信息进行保存或打印输出，这些会议资料信息包括：

- 会议信息
- 议题清单
- 代表信息
- 签到结果
- 表决结果
- 表决结果汇总
- 更多报表



用户管理

允许不同的操作人员拥有不同的操作权限。

- 新建用户，并为其设定用户名、用户密码及用户权限
- 已建立用户可以修改用户密码及用户权限
- 支持删除用户操作



HCS-4212/50W 高级会场设计软件模块

该软件具备强大的会场设计功能，用于设计会议室座位平面布局图。与普通版会场设计软件最大的区别在于增加了文件和物体定义操作的工具栏，并可通过右键的弹出菜单来操作，同时，还包含一个“物体属性”设置对话框，用于对当前物体各属性进行配置。

■ 文件操作：

- ◆ 文件式设计管理方案，支持新建、打开、另存为、打印会议室文件等操作
- ◆ 新建会议室：可设置会议室背景色，会议室显示大小及其它会议室创建参数，包括
 - ◇ 背景图片
 - ◇ 座位排数
 - ◇ 每排座位数
 - ◇ 座位图标类型
 - ◇ 座位排列方向
 - ◇ 是否透明座位图标
 - ◇ 是否显示为话筒图标
 - ◇ 是否需要重新排列位置
- ◆ 会议室创建完成后，还可通过工具栏上的“配置”菜单更改以上设置
- ◆ 添加座位/话筒图标以排计，每排默认有 8 个单元，并且添加后可以任意更改每排的数量，而普通版每次仅能添加一个单元
- ◆ 允许对整个设计图形进行整体偏移的调整

■ 定义物体操作：

- ◆ 设计器自定义了一些设计会议室所需的常用物体
- ◆ 可更改物体定义，包括：物体名称、图片路径、状态图

■ 设置物体属性：可设置或更改物体属性，这包括

- ◆ 可设置物体组名及物体名
- ◆ 为每个物体设定唯一的 ID 及显示文字，支持字体的更改和大小选择
- ◆ 为物体设定初始状态
- ◆ 可以设定物体组排列弧度，使话筒的布局最大限度地符合实际布局
- ◆ 可设定物体组的起始编号
- ◆ 可更改每排物体个数
- ◆ 可设定物体的编号增量
- ◆ 能够对于物体的初始背景色和是否透明进行设定
- ◆ 可以准确地确定物体的起点位置和终点位置

■ 提供物体 ID 检查功能

- 可以对物体进行复制、剪切、粘贴、删除等操作
- 物体层次位置可调



HCS-4212/50W..... 高级会场设计软件模块（用于无线表决）

HCS-4214/50W 表决管理软件模块

表决管理软件模块包括投票表决管理、人员排位及人员管理等功能。

■ 投票表决管理功能

- ◆ 完善的议题制作功能
- ◆ 具有多种表决形式可供选择，适合各种会议需求
 - 同意/反对方式
 - 表决方式：赞成/反对/弃权
 - 选举方式：可进行多位候选人的选举
 - 响应方式：0/25/50/75/100
 - 打分方式：可选打分值 0~100
 - 评议方式：满意（四键表决：非常满意/满意/基本满意/不满意）
 - （三键表决：满意/基本满意/不满意）
 - （二键表决：满意/不满意）
 - 合格（二、三、四键表决）
 - 称职（二、三、四键表决）

- ◆ 可将表决结果显示到大屏幕，并可选择是否将表决结果显示到带有LCD显示屏的代表单元上
- ◆ 直观清晰的表决结果显示模式（文本/柱状图/饼图）
- ◆ 可将表决结果打印和保存
- ◆ 在进行投票表决之前与会代表需先签到

■ 人员排位：用于将与会代表安排到会场对应的座位上

- ◆ 为每位代表进行单独排位
- ◆ 分区排位，将当前分组的人员排位到选定分区中，并支持局部或全面的更改座次
- ◆ 清空个人排位，可用于局部调整座次

■ 人员管理：包括人员信息和与会代表两个子模块：

- ◆ 人员信息：建立和管理人员的数据库信息
 - ◇ 编辑人员身份信息：如编号、姓名、性别、类型、表决权重、民族、语言、单位、职务、党派、代表团、组别、是否团长、是否主席团成员等，并可加载个人照片
 - ◇ 能够为上述各项目自定义各种选项，如民族项，可以任意的增加汉族、壮族、回族等选项
 - ◇ 支持自定义分组，可以对与会人员进行分组管理
 - ◇ 提供方便快捷的人员查找功能
 - ◇ 简便的数据库更新能力
- ◆ 与会代表：从人员信息数据库中为当前会议选择与会代表
 - ◇ 可按分组或代表类型查看人员清单
 - ◇ 提供了分组添加功能



HCS-4214/50W.....表决管理软件模块（含人员管理、多种表决方式，用于无线表决）

HCS-4222/50W 控制电脑双机热备份软件模块

控制电脑双机热备份指的是在会议过程中对会议系统数据库进行热备份，可以将会议管理系统软件安装在两台计算机上，当会议主控计算机发生故障时，备份计算机自动启用，保证会议不间断进行。

会议主控计算机与备份计算机连接上之后，备份计算机会自动开始第一次备份（包括数据库和会议室相关文件）。当在操作计算机上进行了一些更改数据库的操作，如进行议题编制、表决等，备份计算机中的备份控制台软件会自动对数据库进行同步备份。



HCS-4222/50W.....控制电脑双机热备份软件模块（用于无线表决）

HCS-4223/50W 会议进程控制软件模块

进程是指会议进行的过程，整个会议过程由几个独立的子过程组成，可以包括签到、表决等。进程编辑的目的就是把包含的所有子过程组成一个完整的会议过程。有了会议进程控制，可以使会议流程更清晰，会议过程的控制更简便。

进程控制软件模块包括进程信息管理和会议进程控制

- 进程信息管理：编辑会议进程内容及顺序
 - ◆ 包括进程名称、进程类型、进程内容
 - ◆ 可调整进程顺序，增加新的进程、修改已有的进程及删除某一进程
- 会议进程控制：按事先编辑好的进程内容及顺序控制会议的进行
 - ◆ 按照会前准备好的进程信息控制会议进行
 - ◆ 可临时对会议进程进行编辑、添加、删除或者修改会议进程
 - ◆ 可显示进程状态



HCS-4223/50W.....会议进程控制软件模块（用于无线表决）

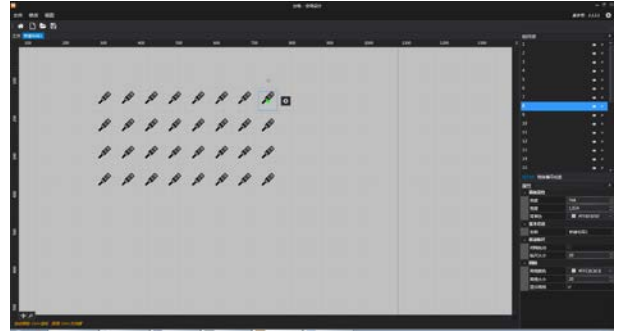
HCS-4510W TAIDEN 基础设置软件

基础设置软件包含会场设计、会议管理、无线收发器设置、屏幕显示管理、报表系统、用户管理等功能。

会场设计功能

按照会场的实际布局，将会场的座位排列情况描述出来，形成直观的、图形化可控制界面。

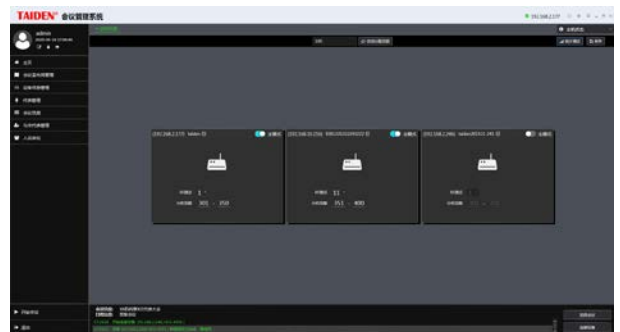
- 可以自行设计会议室的背景图片、背景颜色，支持任意大小的图片
- 提供可选择的表决器数量、每排表决器数量、表决器图标类型以及表决器图标透明功能等
- 允许对表决器图标进行自由的拖动和放置
- 可通过“属性”菜单更改会场设计
- 文件式设计管理方案
- 可满足一般中小型会议厅（室）的应用需求，采用高级会场设计软件（HCS-4512W）可实现更强大的会场设计功能



无线收发器设置功能

包含无线收发器设置及统计测试。

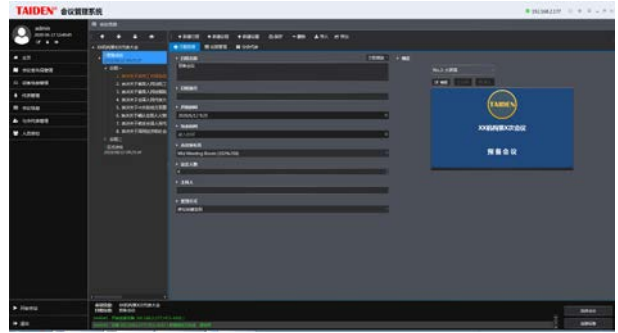
- 无线收发器设置
 - ◆ 设置表决器数量
 - ◆ 可设置一台收发器为备份收发器
 - ◆ 可设置频点范围
 - ◆ 设置完成后，自动平均分配无线表决器范围
- 统计测试
 - ◆ 检测会场中各个无线收发器的覆盖范围，优化无线收发器的摆放位置，用尽量少的无线收发器获得尽量大的覆盖范围
 - ◆ 检测某个无线表决器或无线收发器的工作状况，提前发现不能正常工作的无线表决器或无线收发器。根据检测结果，选择无干扰的频点作为无线收发器的工作频点，共有 12 个频点（0-11）可供选择



会议管理功能

具备完善的会议信息管理功能，使用户一目了然地进行会议信息设计管理。

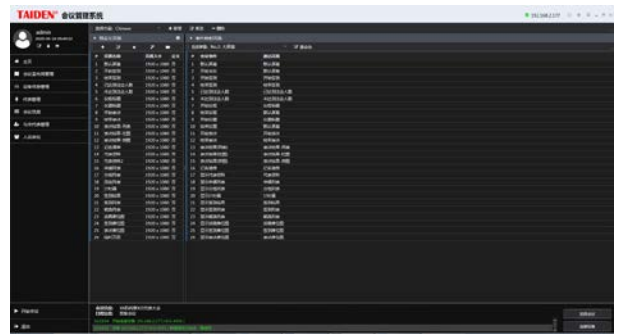
- 会议信息包括会议名称和会议日程信息
- 每个会议可包含几个会议日程
- 可以为指定会议新建或删除会议日程
- 会议日程
 - ◆ 会议日程信息包括：日程名称、会议室名称、会议开始时间、签到方式、法定人数及会议内容
 - ◆ 用不同颜色显示已召开的会议日程
 - ◆ 未召开的会议日程信息可修改，已召开的会议日程，可以将其锁定，避免误操作导致会议数据丢失
- 可以自由地选择会议日程进行管理和会议日程切换



屏幕显示管理功能

用于管理大屏幕显示设置，主要包括屏幕方案设置、屏幕显示页面定义和编辑、屏幕事件映射页面设置、屏幕别名设置等。

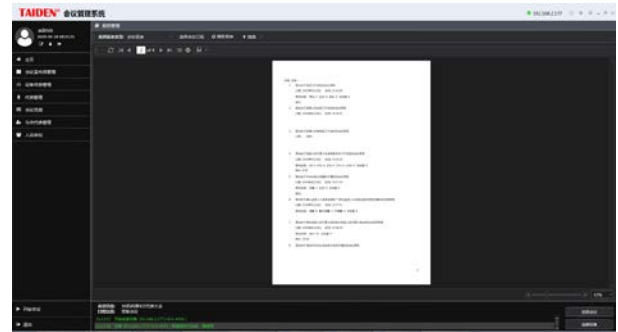
- 可设置多个不同屏幕显示方案，以适应不同的会议和语言环境
- 可定义屏幕显示页面的显示效果，包括页面颜色、页面名称、页面大小等
- 可编辑屏幕显示页面的显示效果，包括给页面添加显示文本、图形、图片、代表照片、表决结果统计图等
- 当会议事件发生时，可灵活选择要显示的页面
- 可重命名屏幕，以方便区分各屏幕功能



报表系统

可通过软件将会议资料信息进行保存或打印输出，这些会议资料信息包括：

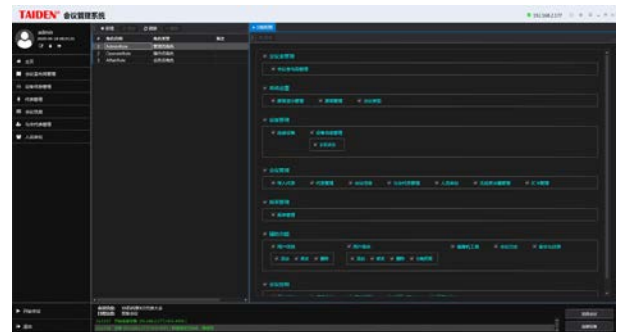
- 代表信息报表
- 席位签到统计
- 席位签到名单
- 表决结果报表
- 表决记名清单
- 会议报表



用户管理

允许不同的操作人员拥有不同的操作权限。

- 新建用户，并为其设定用户名、用户密码及用户权限
- 已建立用户可以修改用户密码及用户权限
- 支持删除用户操作



HCS-4510W.....TAIDEN 基础设置软件(用于无线表决)

HCS-4512W TAIDEN高级会场设计软件

该软件具备强大的会场设计功能，用于设计会议室座位平面布局图。与普通版会场设计软件最大的区别在于增加了文件和物体定义操作的工具栏，并可通过右键的弹出菜单来操作，同时，右侧“属性”设置对话框，用于对当前物体各属性进行配置。

■ 文件操作：

- ◆ 文件式设计管理方案，支持新建、打开、另存为、保存布局图模版、导出布局图等操作
- ◆ 新建会议室：可设置会议室背景色，会议室显示大小及其它会议室创建参数，包括
 - ◇ 布局名称
 - ◇ 背景色
 - ◇ 布局大小
 - ◇ 座位排数
 - ◇ 每排座位数
 - ◇ 座位图标类型
 - ◇ 是否透明座位图标
 - ◇ 是否显示为话筒图标
 - ◇ 背景图片
- ◆ 会议室创建完成后，可通过“属性”菜单更改以上设置
- ◆ 添加座位/话筒图标以排计，每排默认有 8 个单元，并且添加后可以任意更改每排的数量，而普通版每次仅能添加一个单元
- ◆ 允许对整个设计图形进行整体偏移的调整

■ 定义物体操作：

- ◆ 设计器自定义了一些设计会议室所需的常用物体
- ◆ 可更改物体定义，包括：物体名称、图片路径、状态图

■ 设置物体属性：可设置或更改物体属性，这包括

- ◆ 可设置物体组名及物体名
- ◆ 为每个物体设定唯一的 ID 及显示文字，支持字体的更改和大小选择
- ◆ 为物体设定初始状态
- ◆ 可以设定物体组排列弧度，使话筒的布局最大限度地符合实际布局
- ◆ 可设定物体组的起始编号
- ◆ 可更改每排物体个数
- ◆ 可设定物体的编号增量
- ◆ 能够对于物体的初始背景色和是否透明进行设定
- ◆ 可以准确地确定物体的起点位置和终点位置

■ 提供物体 ID 检查功能

- 可以对物体进行复制、剪切、粘贴、删除等操作
- 物体层次位置可调



HCS-4512W..... TAIDEN 高级会场设计软件(用于无线表决)

HCS-4514W TAIDEN表决管理软件

表决管理软件包括投票表决管理、人员排位及人员管理等功能。

■ 投票表决管理功能

- ◆ 完善的议题制作功能
- ◆ 具有多种表决形式可供选择，适合各种会议需求
 - 同意/反对方式
 - 表决方式：赞成/反对/弃权
 - 选举方式：可进行多位候选人的选举
 - 响应方式：0/25/50/75/100
 - 打分方式：可选打分值 0~100
 - 评议方式：满意（四键表决：非常满意/满意/基本满意/不满意）

（三键表决：满意/基本满意/不满意）

（二键表决：满意/不满意）

合格（二、三、四键表决）

称职（二、三、四键表决）

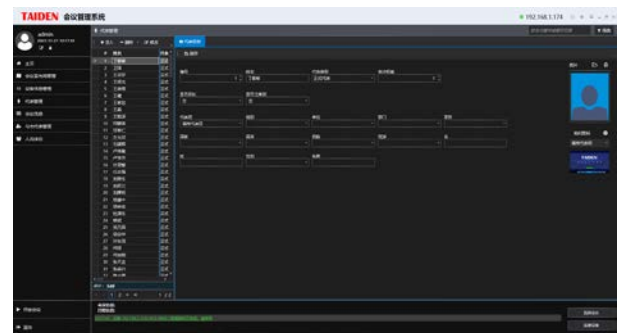
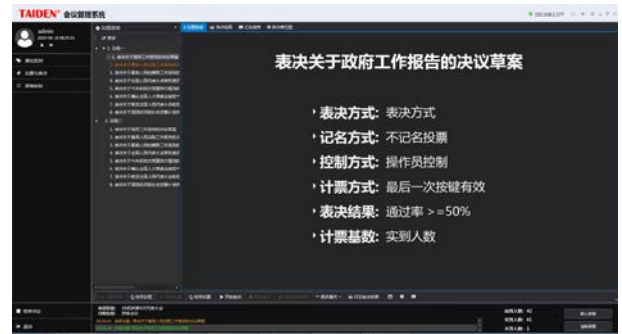
- ◆ 可将表决结果显示到大屏幕，并可选择是否将表决结果显示到带有 LCD 显示屏的代表单元上
- ◆ 直观清晰的表决结果显示模式（文本/柱状图/饼图）
- ◆ 可将表决结果打印和保存
- ◆ 在进行投票表决之前与会代表需先签到

■ 人员排位：用于将与会代表安排到会场对应的座位上

- ◆ 为每位代表进行单独排位
- ◆ 分区排位，将当前分组的人员排位到选定分区中，并支持局部或全面的更改座次
- ◆ 清空个人排位，可用于局部调整座次

■ 人员管理：包括人员信息和与会代表两个子模块：

- ◆ 人员信息：建立和管理人员的数据库信息
 - ◇ 批量导入人员信息
 - ◇ 编辑人员身份信息：如编号、姓名、性别、类型、表决权重、民族、语言、单位、职务、党派、代表团、组别、是否团长、是否主席团成员等，并可加载个人照片
 - ◇ 能够为上述各项目自定义各种选项，如民族项，可以任意的增加汉族、壮族、回族等选项
 - ◇ 支持自定义分组，可以对与会人员进行分组管理
 - ◇ 提供方便快捷的人员查找功能
 - ◇ 简便的数据库更新能力
- ◆ 与会代表：从人员信息数据库中为当前会议选择与会代表
 - ◇ 可按分组或代表类型查看人员清单
 - ◇ 提供了分组添加功能



HCS-4514W..... TAIDEN 表决管理软件（含人员管理、多种表决方式，用于无线表决）

HCS-4522W TAIDEN控制电脑双机热备份软件

控制电脑双机热备份指的是在会议过程中对会议系统数据库进行热备份，可以将会议管理系统软件安装在两台计算机上，当会议主控计算机发生故障时，备份计算机自动启用，保证会议不间断进行。

会议主控计算机与备份计算机连接上之后，备份计算机会自动开始第一次备份（包括数据库和会议室相关文件）。当在操作计算机上进行了一些更改数据库的操作，如进行议题编制、表决等，备份计算机中的备份控制台软件会自动对数据库进行同步备份。



HCS-4522W..... TAIDEN 控制电脑双机热备份软件（用于无线表决）