

## 无纸化多媒体会议系统



## HCS-8300 系列第三代无纸化多媒体会议系统

系统特色.....	3
系统综述.....	3
<b>HCS-8368/50 系列第三代无纸化多媒体会议终端.....</b>	<b>17</b>
HCS-8368NBD_B/50 第三代无纸化多媒体会议终端（代表单元，带 14 英寸 1920×1080 高分辨率 LCD，电容式触摸屏，内置 800 万像素摄像头，发言，表决，64 通道同传×2，无纸化会议功能，视频对话，视频播放，多通道视频点播与广播，会议服务，网页浏览，可配备纸质名牌，支持 PoE，黑色）.....	17
HCS-8368BD_B/50 第三代无纸化多媒体会议终端（代表单元，带 14 英寸 1920×1080 高分辨率 LCD，电容式触摸屏，内置 800 万像素摄像头，发言，表决，64 通道同传×2，无纸化会议功能，视频对话，视频播放，多通道视频点播与广播，会议服务，可配备纸质名牌，支持 PoE，黑色）.....	17
HCS-8368AD_B/50 第三代无纸化多媒体会议终端（代表单元，麦克风阵列，带 14 英寸 1920×1080 高分辨率 LCD，电容式触摸屏，内置 800 万像素摄像头，发言，表决，64 通道同传×2，无纸化会议功能，视频对话，视频播放，多通道视频点播与广播，会议服务，可配备纸质名牌，支持 PoE，黑色）.....	19
HCS-8368NAD/FM_B/50 第三代无纸化多媒体会议终端（嵌入式，代表单元，麦克风阵列，带 14 英寸 1920×1080 高分辨率 LCD，电容式触摸屏，内置 800 万像素摄像头，发言，表决，64 通道同传，无纸化会议功能，视频对话，视频播放，多通道视频点播与广播，会议服务，网页浏览，电动调节角度，黑色）.....	21
HCS-8368SD_B/50 第三代无纸化多媒体会议终端（代表单元，带 14 英寸 1920×1080 高分辨率 LCD，电容式触摸屏，内置 800 万像素摄像头，发言，表决，64 通道同传×2，视频播放，可配备纸质名牌，支持 PoE，黑色）.....	23
HCS-8368CSW 主席控制功能软件模块.....	24
HCS-8360FK/50 读卡及指纹模块（桌面式，用于 HCS-8368/50 系列会议终端）.....	25
HCS-8360FK/FM/50 读卡及指纹模块（嵌入式，用于 HCS-8368/50 系列会议终端）.....	25
<b>HCS-8385N 新一代全数字同声传译翻译单元（64 通道，6.8" LCD 屏，麦克风，扬声器，话筒杆另配）.....</b>	<b>26</b>
EP-960AN 头戴式耳麦（立体声，翻译员专用，含 1 对可拆洗耳机罩）.....	27
<b>HCS-8385HDMI 系列翻译单元专用视频转换器.....</b>	<b>27</b>
HCS-8385HDMI/02 翻译单元专用视频转换器（2 路 HDMI 输出，需配合 HCS-8385/80 翻译单元使用）.....	27
<b>HCS-8300M 系列全数字化会议系统主机.....</b>	<b>28</b>
HCS-8300MAD/FS/50 全数字化会议系统主机（发言，表决，64 通道同传，单模光纤接口，AES/EBU 数字输入输出接口，支持 Dante 协议，调音台接口，麦克风分组输出）.....	30
HCS-8300MB/50 全数字化会议系统主机（发言，表决，64 通道同传，麦克风分组输出）.....	30
<b>HCS-8300ME 系列全数字化会议系统扩展主机.....</b>	<b>31</b>
HCS-8300ME/FS 全数字化会议系统扩展主机（具有 2 个单模光纤接口，4 路会议单元输出端口）.....	31
HCS-8300ME 全数字化会议系统扩展主机（4 路会议单元输出端口）.....	31
<b>HCS-8300MES 全数字化会议系统扩展单元（3 路会议单元输出端口）.....</b>	<b>33</b>
HCS-MES-RCF 机柜安装支架（可安装 1 台 HCS-8300MES 或 HCS-8600MES）.....	33
<b>HCS-8300MCLS 环形连接器（用于会议单元与会议主机之间的环形连接）.....</b>	<b>33</b>
<b>HCS-8300MCLS/F 环形连接器（用于主从模式会议主机之间的环形连接）.....</b>	<b>33</b>
HCS-MCLS-RCF 环形连接器机柜安装支架（可安装 4 台 HCS-8300MCLS 或 HCS-8600MCLS 环形连接器）.....	33
HCS-MCLS-FC 环形连接器机柜安装装饰盖（用于 HCS-MCLS-RCF）.....	33
<b>HCS-8300MX 多会议室控制器.....</b>	<b>35</b>
<b>HCS-8300KMX2 会议专用千兆网交换机（适用于第三代无纸化多媒体会议终端）.....</b>	<b>36</b>
<b>HCS-8300POE 会议系统专用 PoE 网络交换机（支持 PoE 供电，适用于 HCS-8665 系列多媒体会议终端）.....</b>	<b>36</b>
<b>HCS-8368T/50 分配器（支持 PoE 供电，适用于无纸化多媒体会议终端，标配不含适配器）.....</b>	<b>37</b>
<b>HCS-8300KMX 会议专用千兆网交换机.....</b>	<b>37</b>
<b>HCS-8300PM 供电单元（33 V DC）.....</b>	<b>38</b>
<b>HCS-8300PM2 双备份供电单元（33 V DC）.....</b>	<b>38</b>
<b>HCS-8301MD 会议专用数字调音台（可调 Dante 参数）.....</b>	<b>39</b>

<b>HCS-8319N</b>	<b>服务请求控制单元(带 14 英寸 1920×1080 高分辨率 LCD, 电容式触摸屏, 支持 PoE, 需配和 HCS-8239 &amp; HCS-8241 软件模块使用, 黑色).....</b>	<b>40</b>
<b>HCS-8300MO 系列 8 通道音频输出器.....</b>		<b>41</b>
HCS-8300MOD/FSD	8 通道音频输出器(AES/EBU 数字输出接口, 模拟输出接口, 单模光纤接口, 支持 Dante 协议).....	42
HCS-8300MOD	8 通道音频输出器(AES/EBU 数字输出接口, 模拟输出接口).....	42
HCS-8300MOA/FSD	8 通道音频输出器(模拟输出接口, 单模光纤接口, 支持 Dante 协议).....	42
HCS-8300MOA	8 通道音频输出器(模拟输出接口).....	42
<b>HCS-8300MI 系列 8 通道音频输入接口.....</b>		<b>43</b>
HCS-8300MID/FSD	8 通道音频输入接口(AES/EBU 数字输入接口, 模拟输入接口, 单模光纤接口, 支持 Dante 协议).....	44
HCS-8300MIA/FSD	8 通道音频输入接口(模拟输入接口, 单模光纤接口, 支持 Dante 协议).....	44
<b>HCS-8300 系列应用软件.....</b>		<b>45</b>
HCS-8210/50	基础设置软件模块.....	45
HCS-8212	高级会场设计软件模块.....	49
HCS-8213	话筒控制软件模块.....	50
HCS-8214	表决管理软件模块(含人员管理、多种表决方式、多议案表决).....	51
HCS-8214S	表决管理软件模块(含人员管理、多种表决方式、多议案表决, 49席以下).....	51
HCS-8214PLUS1	表决管理软件模块每增加1席	51
HCS-8215	视频控制软件模块.....	52
HCS-8216	同声传译软件模块.....	52
HCS-8218	内部通讯软件模块.....	53
HCS-8219	会议专用录音软件模块.....	53
HCS-8221	多用户会议控制软件模块.....	53
HCS-8222	控制电脑双机热备份软件模块.....	54
HCS-8223	会议进程控制软件模块.....	54
HCS-8224	文稿提示软件模块(独立软件, PC下运行).....	54
HCS-8225	系统主机双机热备份软件模块.....	55
HCS-8226	接触式/非接触式IC卡管理软件模块.....	55
HCS-8229	指纹识别管理软件模块.....	56
HCS-8238	会议音频矩阵软件模块.....	57
HCS-8239	会议服务软件模块.....	57
HCS-8240	视频服务软件模块.....	58
HCS-8241	文件服务软件模块.....	58
HCS-8242	会议名牌制作软件模块.....	58
HCS-8245S	文档管理系统软件.....	59
HCS-8245APP	阅看系统 App.....	59
<b>话筒杆.....</b>		<b>M.1</b>

## HCS-8300 系列第三代无纸化多媒体会议系统

### 系统特色

- 专为国家议会、首脑会议、市政会议、常委会议等高端会议设计
- TAIDEN 无纸化多媒体会议系统(发明专利号: 201010593939.5), 基于深圳台电公司具有自主知识产权的多媒体会议 (mMediaCongress™) 操作平台, 永不中病毒, 不受黑客攻击, 安全可靠
- 第三代无纸化多媒体会议终端配备 14" 1920×1080 高分辨率 LCD 触摸屏, 可实现无纸化会议及多种高清视频服务, 同时可实现交互式会议控制管理(发言、表决、64 通道同传×2) 以及会议服务等功能
- 超薄机身设计(显示屏边缘厚度仅 6.5 mm), 时尚新颖
- 电容式触摸屏, 支持多点触控, 操作便捷高效
- 内置 800 万像素摄像头, 独有的视频对话功能
- 基于深圳台电公司具有自主知识产权的 GMC-STREAM 千兆会议媒体流技术设计, 所有音、视频信号通过一条 Cat.5e/Cat.6 网线传输, 并能充分保证会议音频、表决信息、控制信息等会议重要数据流的实时性和稳定性
- 基于深圳台电公司的 CongressMatrix™ 会议矩阵技术, 内置 n×8 音频矩阵处理器, 实现 8 通道分组输出功能
- 嵌入式安装, 可电动调节角度(HCS-8368AD/FM/50)
- 台式安装(HCS-8368BD/50、HCS-8368AD/50)
- 超强指向性麦克风阵列技术(HCS-8368AD/50、HCS-8368AD/FM/50)
- “环形手拉手”连接, 系统更可靠
- 支持 48 kHz 音频采样频率, 64 通道频率响应均可达 30 Hz ~ 20 kHz
- 会议单元低功耗设计
- 支持 Dante 协议, 实现与周边设备的数字化无损音质连接
- 会议主机具有光纤接口, 使得远距离的会议室合并成为现实
- 会议主机和扩展主机之间的连接采用光纤和 Cat.5 线缆双备份
- 系统电源可通过中控系统进行集中控制管理
- 多种方式的会议室合并/拆分功能
- 可配备多通道的音频输入或输出设备, 使得系统的扩展更加灵活
- 系统可接入其它电容麦克风或动圈麦克风, 为用户提供更多选择
- 会议主机具有 USB 接口, 可用于系统升级和系统设置参数备份, 便于管理
- 完全兼容 TAIDEN HCS-4100/50 全数字会议系统

### 系统综述

自 2010 年深圳市台电实业有限公司开发出无纸化多媒体会议系统以来, TAIDEN 无纸化多媒体会议系统已成功应用于联合国总部、世界银行总部、亚欧首脑会议、意大利伦巴第大区府、浙江省人大常委会会议厅、武汉国际博览中心等众多高端会议场所。无纸化多媒体会议系统的概念已在会议系统行业内得到广泛认可和追随。

2016 年, 深圳市台电实业有限公司基于全新的技术平台推出 TAIDEN 第三代无纸化多媒体会议系统, 该系统采用超薄机身设计, 配备 14" (1920×1080)、10" (1920×1200) 高分辨率 LCD、电容式触摸屏、800 万像素摄像头, 提供更快速、更便捷高效的操作体验, 提供台式和嵌入式(电动升降及角度调节)两种安装方式, 并开发出双备份麦克风无纸化多媒体会议终端, 可满足各组织多样化的会议需求。

### 1. 无纸化多媒体会议系统

#### 现代高级别会议面临的问题:

- ◆ 功能需求较多, 会议讨论系统、同声传译系统、表决系统、签到系统、视频显示系统、文件和数据服务系统等多个系统相互独立, 无法进行有效的集成
- ◆ 准备/发放纸质会议资料十分繁琐, 办会效率低, 应变能力差
- ◆ 会议过程需要消耗大量纸张, 浪费资源
- ◆ 分发打印材料可能造成泄密
- ◆ 需要大量多媒体信息交互(会议资料、电脑文件、视频、网络浏览、语音通信……)
- ◆ 大家都去看大屏幕, 往往有多个屏幕, 大家无法集中注意, 距离远, 观看效果不佳
- ◆ 参会人员之间/与随员及服务人员间的沟通不畅
- ◆ 所需桌面设备品种多, 操作复杂

深圳台电公司综合了多方丰富的高端会议系统应用和设计经验, 基于公司具有自主知识产权的多媒体会议 (mMediaCongress™) 操作平台的无纸化多媒体会议系统, 可实现“无纸化会议”, 即用全电子模式运作会议管理, 以减少纸张消耗、提高会议效率, 同时可实现多种高清视频服务, 视频对话, 会议服务, 电子名牌, 以及交互式会议控制管理(发言、表决、同传)等功能, 提供了现代高级别会议的完美解决方案。

### HCS-8368/50 系列第三代无纸化多媒体会议终端

HCS-8368/50 系列第三代无纸化多媒体会议终端基于深圳台电公司具有自主知识产权的 GMC-STREAM 千兆会议媒体流技术设计,所有音、视频信号通过一条 Cat.5e/Cat.6 网线传输,其中 100 M 带宽作为高优先级用于会议音频、表决信息、控制信息等会议重要数据流,剩余的 900 M 带宽用于视频、文件、外部 Internet 数据等多媒体数据流,并能充分保证会议音频、表决信息、控制信息等会议重要数据流的实时性和稳定性。配备 14" (1920x1080) 高分辨率电容式触摸屏,并内置 800 万像素摄像头,可实现双向会议控制管理(发言、表决、同传)、签到、会议文件管理、讲稿导读、会议文件查看、备忘录、桌面共享、代表信息和会议日程显示、拍照、网页浏览、重要会议的代表图像确认及记录、视频对话、视频播放、多通道视频点播(多达 10 通道)、视频广播、短信息、服务呼叫等功能。



图 1 HCS-8368/50 系列第三代无纸化多媒体会议终端



图 2a HCS-8368/50 系列第三代无纸化多媒体会议系统会场效果图(嵌入式安装)



图 2b HCS-8368/50 系列第三代无纸化多媒体会议系统会场效果图（嵌入式安装）



图 3a HCS-8368/50 系列第三代无纸化多媒体会议系统会场效果图（台面式安装）



图 3b HCS-8368/50 系列第三代无纸化多媒体会议系统会场效果图（台面式安装）

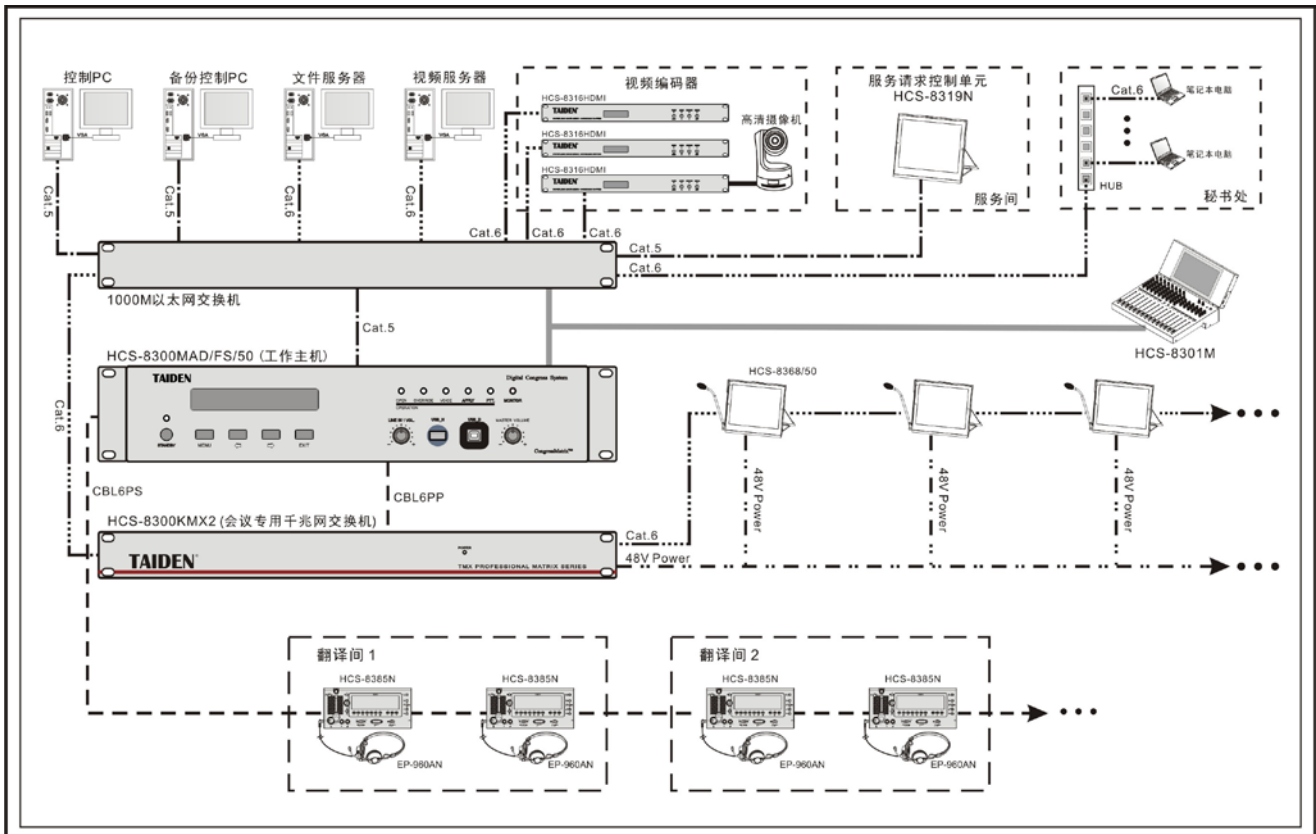


图 4a HCS-8368/50 系列无纸化多媒体会议系统连接图

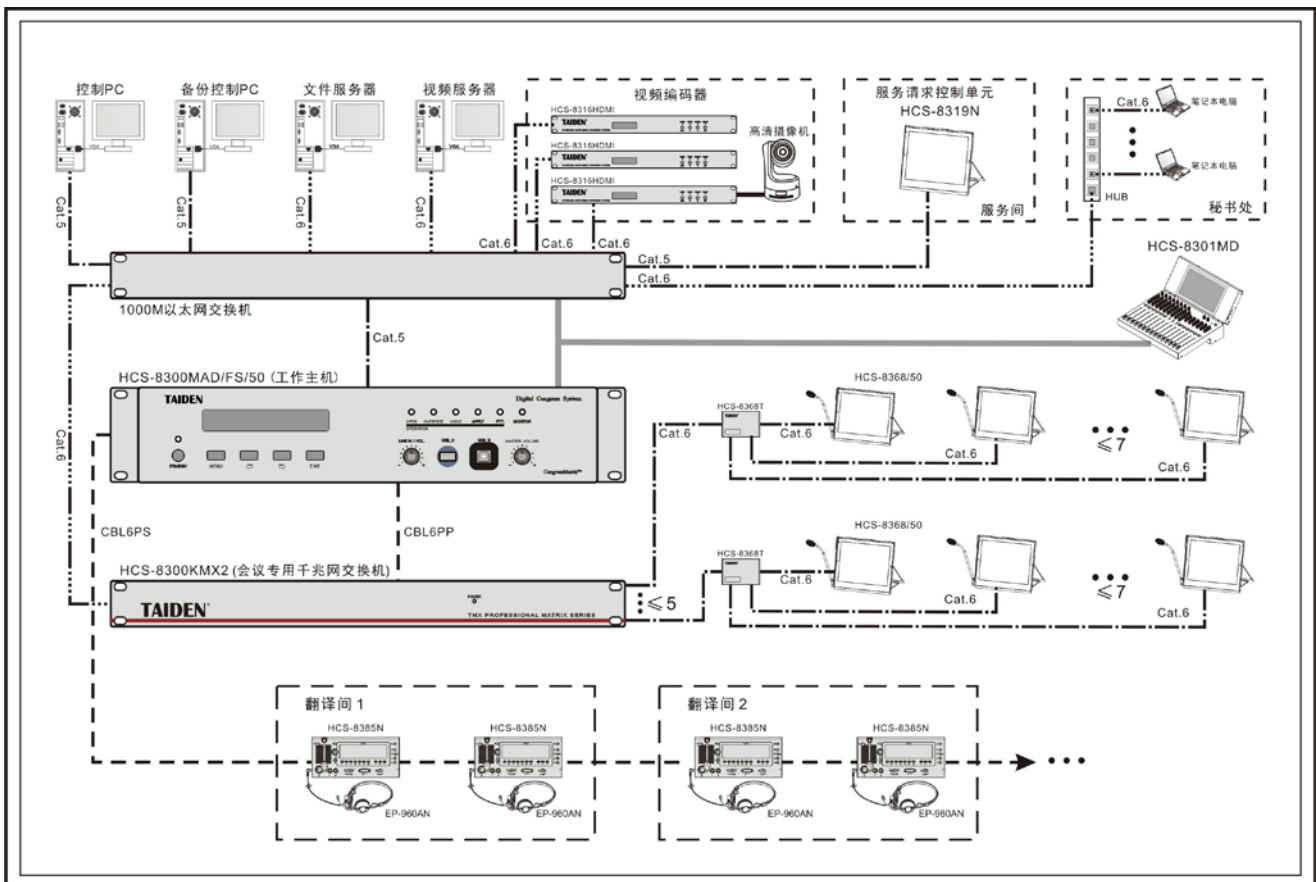


图 4b HCS-8368/50 系列台式无纸化多媒体会议系统连接图 (PoE 供电)



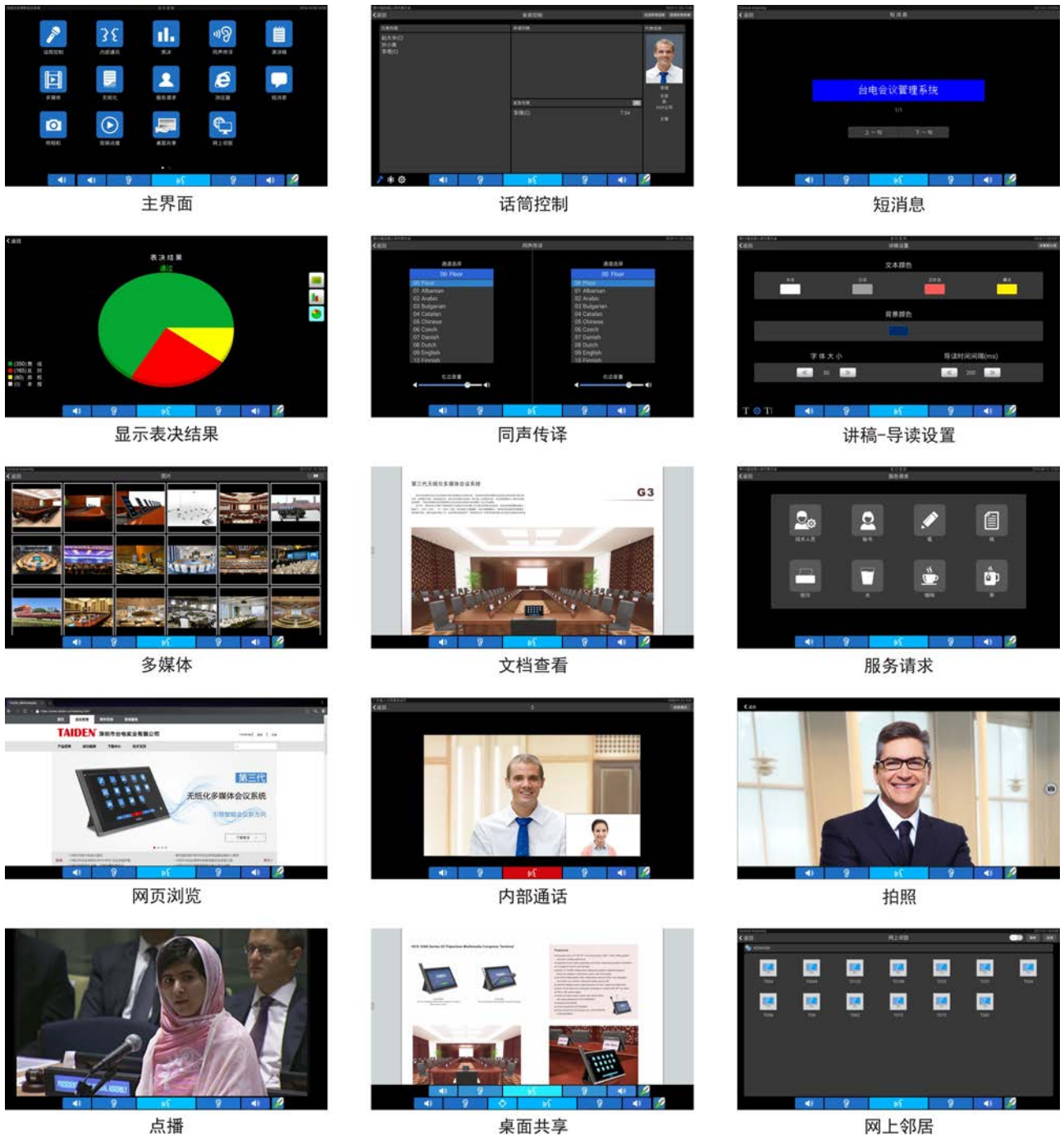


图 5 第三代无纸化多媒体会议系统界面

**HCS-8300 系列无纸化多媒体会议系统具有以下特点**

■ **功能齐备，集成度高**

将各类会议中可能涉及各类系统（会议讨论系统、同声传译系统、表决系统、签到系统、视频显示系统、文件和数据服务系统等）集成到一个桌面设备中，对会议中涉及各类信息显示、互动操作、音视频及网络接入等需求利用高分辨率 LCD 触摸屏进行集中式控制，可实现交互式会议控制管理（发言、表决、同传），无纸化会议，视频对话，多种视频服务，以及会议服务功能。

■ **安全可靠**

- ◆ 基于深圳台电公司具有自主知识产权的多媒体会议操作平台，永不中病毒，不受黑客攻击
- ◆ 基于嵌入式系统，每单元耗电小于 15 W，功率是普通台式电脑的 5%~10%左右，充分体现环保理念，同时其耐热性也大大加强
- ◆ 基于深圳台电公司具有自主知识产权的 GMC-STREAM 千兆会议媒体流技术设计，可以充分保证会议音频、表决信息、控制信息等会议重要数据流的实时性和稳定性
- ◆ 采用“菊花链”（“手拉手”）连接方式，信号通过一根线缆传输，系统组成及布线、安装都简单可靠，可利用“闭环菊花链”（“环形手拉手”）技术进一步保证系统连接稳定
- ◆ 无需安装软件，出现故障后的复位简单
- ◆ 系统便于管理，文件资料不易流失

## ■ 操作体验

- ◆ 综合丰富的高端会议系统应用和设计经验，为与会人员提供便捷、高效的会议专用设备
- ◆ 采用电容式触摸屏，支持多点触控，让无纸化会议及各项操作更便捷高效
- ◆ 通过系统主机或供电模块统一供电，开关机方便

## 2. CongressMatrix 会议矩阵技术

在一般的会议系统中，所有座位上话筒的声音都被汇集到同一个音频通道上，然后送至同一个通道的扩声系统。在这样的系统中，所有座位上方的扬声器里发出的声音都是一样的，不能调节不同代表的话筒声音大小比例。由于扬声器的声音又返回到了发言者的话筒，形成了声音的正反馈回路，使得系统容易产生啸叫。在这样的系统中，难以缩短话筒杆或取消话筒杆，这往往使得会议室的话筒密密麻麻，影响了会议室的整洁性和美观性。

为此，目前很多高端会议室（如常委会议厅）都是通过使用媒体矩阵和界面式电容话筒的方法来解决。在媒体矩阵中，不同话筒的信号可以按任意的比例输出到会场中的任意一个扩声扬声器上，这样便可以通过合理的设置来提高系统的传声增益。但是由于媒体矩阵中所有话筒都是星型联接，安装、调试、使用都非常复杂，使得这种做法只能用于固定安装的场合，而且使用时必须有专职的技术人员来控制。即使这样，这种方式也只是实现了会议系统中的讨论功能，不能实现会议签到、投票表决、同声传译、视频跟踪、内部通话等功能。

为了解决上述矛盾，深圳台电公司成功研发出了 CongressMatrix 会议矩阵技术，并利用这种专利技术，开发出了基于 CongressMatrix 会议矩阵技术的 HCS-8300 系列无纸化多媒体会议系统，在会议控制主机中内置了  $n \times 8$  音频矩阵处理器功能(其中  $n$  为系统中连接的话筒数量)：

- 8 路独立音频输出，包括：
  - ◆ 线路输出 1/数字输出 1：15 段图示均衡+8 段参量均衡+压限器
  - ◆ 线路输出 2/数字输出 2：5 段图示均衡+压限器
  - ◆ 分组输出 1~6：5 段图示均衡+压限器+延时器，32 kHz 采样可设置最大延时为 1.5 s，48 kHz 采样可设置最大延时为 1 s
- 可连接多路独立的扩声系统（最多 8 路），每路扩声系统可以得到完全独立的音频信号，每个话筒的信号可以按任意的比例输出到会场中的任意一路扩声扬声器上，实现“Mix-Minus”功能（当某一区域的话筒开启时，其扩声的信号只传输到其它区域，而不再返回到该话筒所在的区域），从而有效提高会场的传声增益而不发生啸叫
- 8 通道分组输出功能
- 可实现分组录音功能
- 每支麦克风可以独立调节增益和均衡（5 段），可针对不同的发言者声音特点调节不同的音量和频响，直至达到完美效果
- 会议单元内置高通滤波器（低切开关），方便在需要时切去声音中的低频成分
- 可以显示音频信号频谱，便于寻找啸叫点，从而通过调整均衡器参数以抑制啸叫
- 2 路音频线路输入（模拟、数字、Dante）或 1 路音频线路输入（模拟、Dante）+1 路麦克风输入，可独立调节各路增益和均衡，其中麦克风输入能够提供+48 V 幻像电源，可直接连接电容麦克风
- 可配备多通道的音频输入或输出设备，使得系统的扩展更加灵活

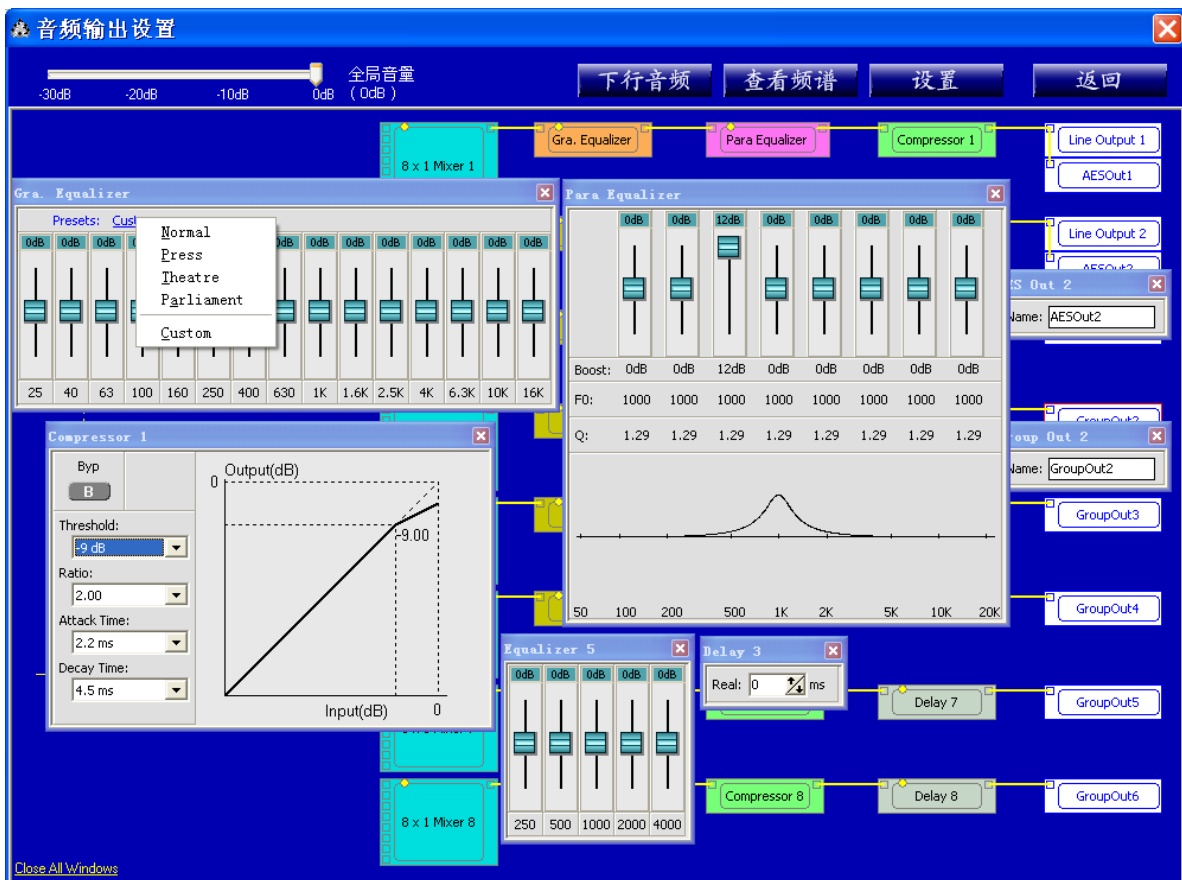
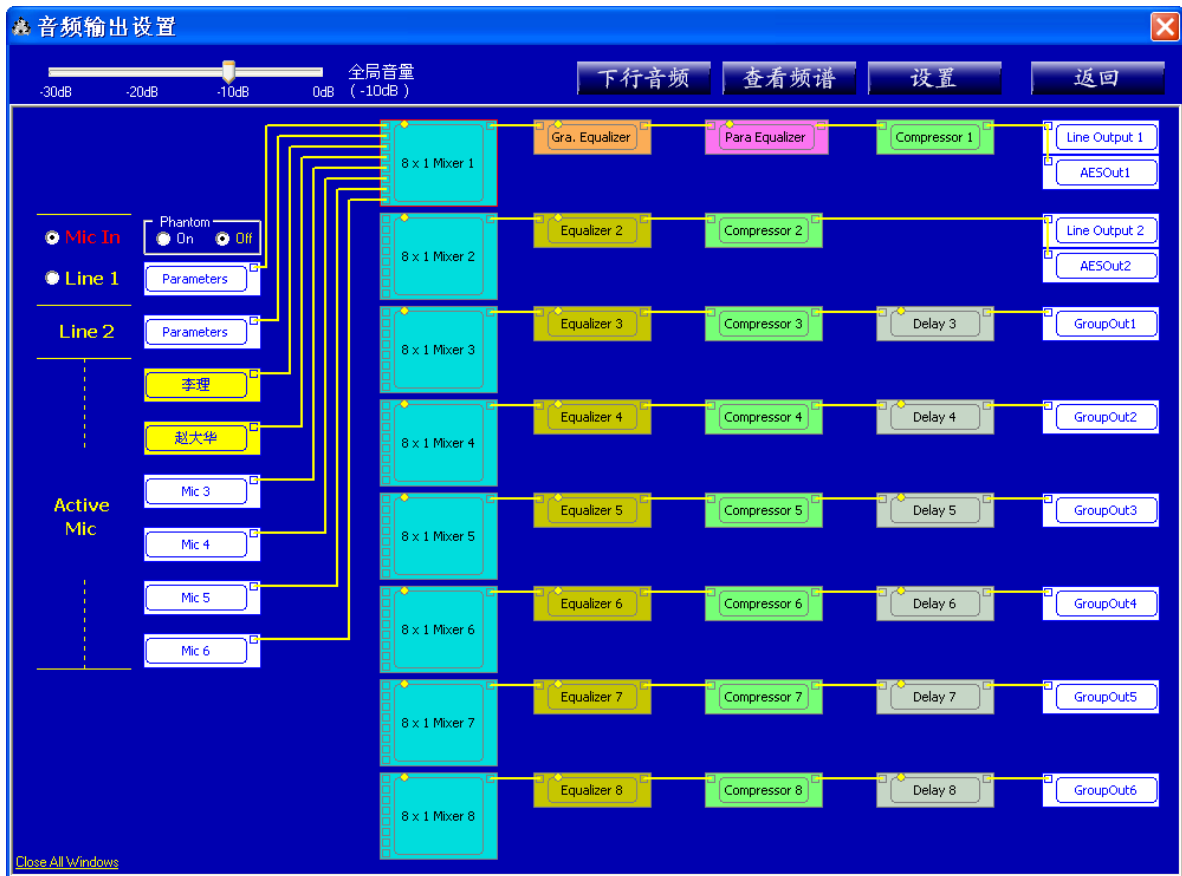


图 6 CongressMatrix™ 软件界面

HCS-8300 系列无纸化多媒体会议系统可连接多路功放和多个扬声器组，能够有效提高会场的传声增益而不发生啸叫。如图 7 所示：将会场按物理位置分成多个区域（最多可分 8 个），每个区域内对应有一组扬声器；每个区域内的话筒作为一个分组，对应会议控制主机的一个分组输出。

每个区域的扬声器连接到对应的分组输出（图 8）。话筒组 1 的话筒在物理位置上距离扬声器 1 较近，话筒组 1 的话筒开启后容易和扬声器 1 产生声回馈。这种情况下，可以降低话筒组 1 的话筒在分组输出 1（连接到扬声器 1）上的增益，即可避免和扬声器 1 产生声回馈，而话筒组 1 的话筒在分组输出 2...8 上可维持较高增益。

对于话筒组..8 采用同样的方法设置，最终可以达到效果：当某一区域的话筒开启时，其扩声的信号只传输到其它区域，而不再返回到该话筒所在的区域，即“Mix-Minus”功能，这样就有效地避免了话筒的扩声声音又返回到本话筒而产生啸叫。

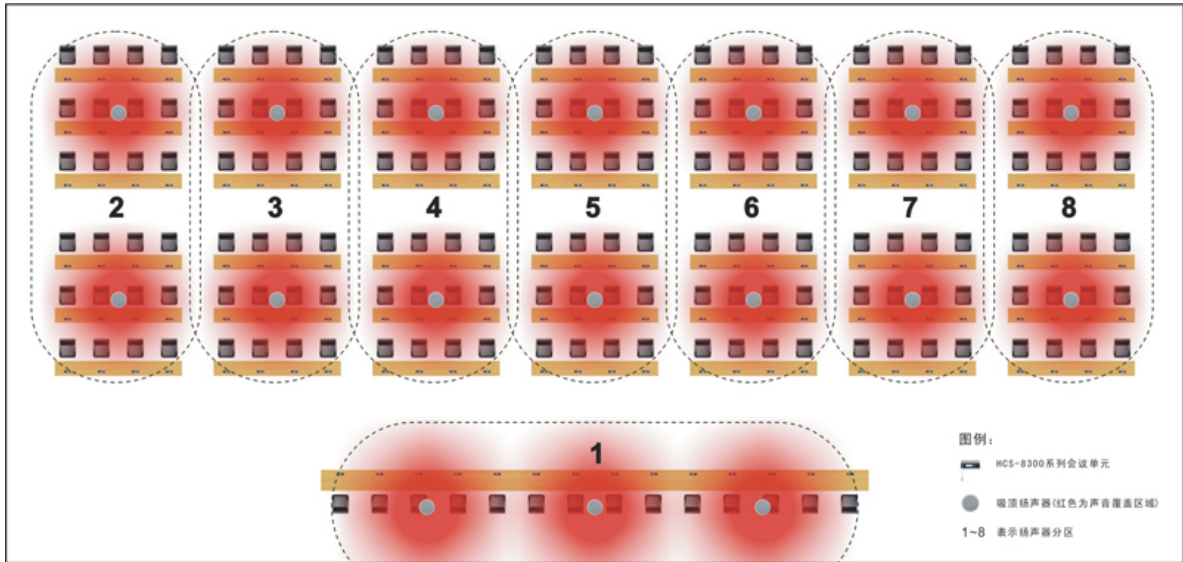


图 7 会场分组

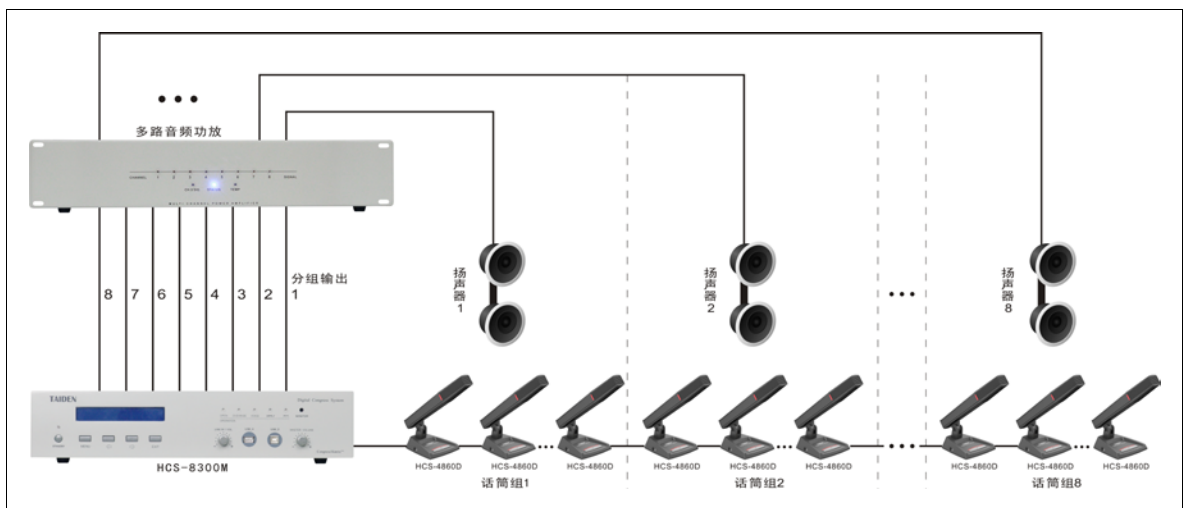


图 8 HCS-8300 系列无纸化多媒体会议系统接多路音频功放，可实现“Mix-Minus”功能，不易产生啸叫

内置 CongressMatrix 会议矩阵技术的 HCS-8300 系列无纸化多媒体会议系统，在不同座位上的代表单元的声音在不同扬声器中的音量比例独立可调，提高了会场的传声增益，这样使得话筒离发言者的距离可以更远，因而可以缩短话筒杆甚至取消话筒杆（如 HCS-8368A 系列会议单元），使得会议室告别鹅颈话筒林立的时代。

### 3. 超强指向性麦克风阵列技术

HCS-8368AD/50 系列会议终端采用超强指向性麦克风阵列技术，大大提高话筒拾音特性，结合 CongressMatrix 会议矩阵技术，提高会场的传声增益，使得话筒离发言者的距离可以更远，会场没有林立的鹅颈话筒，会场更整洁美观，发言者不会有被“话筒枪”指着或遮挡的不适感；又使得发言者有更大活动范围，并保持清晰而稳定的拾音效果。（麦克风阵列技术的完美使用，需要良好的建声环境配合）



图9 HCS-8368AD/50 第三代无纸化多媒体会议终端拾音特性图



图10 使用麦克风阵列技术，会场更整洁美观

#### 4. “环形手拉手”连接，实现连接双备份

对于重要会议，特别是大会主席台上的会议单元及其连接的可靠性是会议系统工程设计首要考虑的问题。HCS-8300 系列无纸化多媒体会议系统采用先进的“环形手拉手”连接技术，将“手拉手”连接的会议单元尾端再接入会议控制主机，这样对于环路上的任一会议单元，数据流都可以从两条途径到达，因此，分机间出现一处联接故障不会影响到系统工作，一台分机的故障或更换也不会影响到系统中其它分机的工作，从而使系统既具有“手拉手”会议系统布线安装简单的优点，又实现了连接双备份的功能，系统更可靠。如图 11 所示。

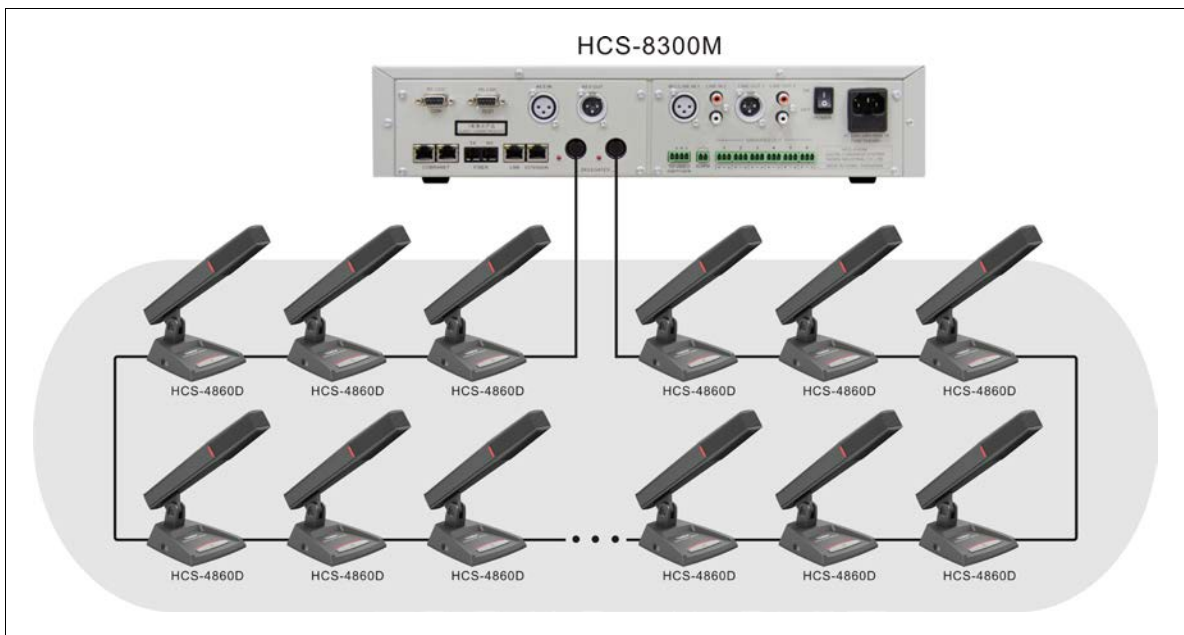


图 11 “环形手拉手”连接

#### 5. 64 个同声传译通道均具有完美音质

所有通道（1 个原声通道和 63 个译音通道）均支持 48 kHz 和 32 kHz 音频采样频率，频率响应可达 30 Hz ~ 20 kHz（使用 48 kHz 音频采样频率时），实现 CD 级的完美音质。

#### 6. 会议单元低功耗设计

HCS-8300 系列及 HCS-4100/50 系列会议单元采用低功耗设计，方便布线与安装。

HCS-8300 系列及 HCS-4100/50 系列的所有会议单元（除无纸化多媒体终端外）都由主机的 6P-DIN 接口供电。由于主机 6P-DIN 接口供电量（功率）有一定限制，因此在安装时必须确保每路连接的会议单元总功耗及线缆功率损失之和小于主机接口的功率限制，否则系统将工作不正常或自动保护。

#### 7. 支持 Dante 协议

支持 Dante 协议，可将 HCS-8300 系列会议控制主机的线路输出 1 的音频信号传输到其它 Dante 兼容设备（如功放、录音机等），也可以通过 Dante 将两个会场的音频信号连接起来，实现音频信号的数字化无损连接。

#### 8. 具有 AES/EBU 数字输入输出接口

HCS-8300MA 全数字化会议系统主机具有 1 组 AES/EBU IN 和 AES/EBU OUT 接口，可与符合 AES/EBU 标准的数字音频设备之间通过 XLR（卡侬）三芯屏蔽线缆连接。

9. 多会议室合并/拆分功能

HCS-8300 系列无纸化多媒体会议系统支持多种形式的多会议室合并/拆分功能。

方案 A: 通过 HCS-8300MX 多会议室控制器用 Cat.5 网线将多个会议室任意合并/拆分。

特点: 一台 HCS-8300MX 最多可将 8 个会议室合并为一个会议室, 并可由中控系统进行轻松切换 (如需合并更多会议室, 可使用 HCS-8300MX 级联)。

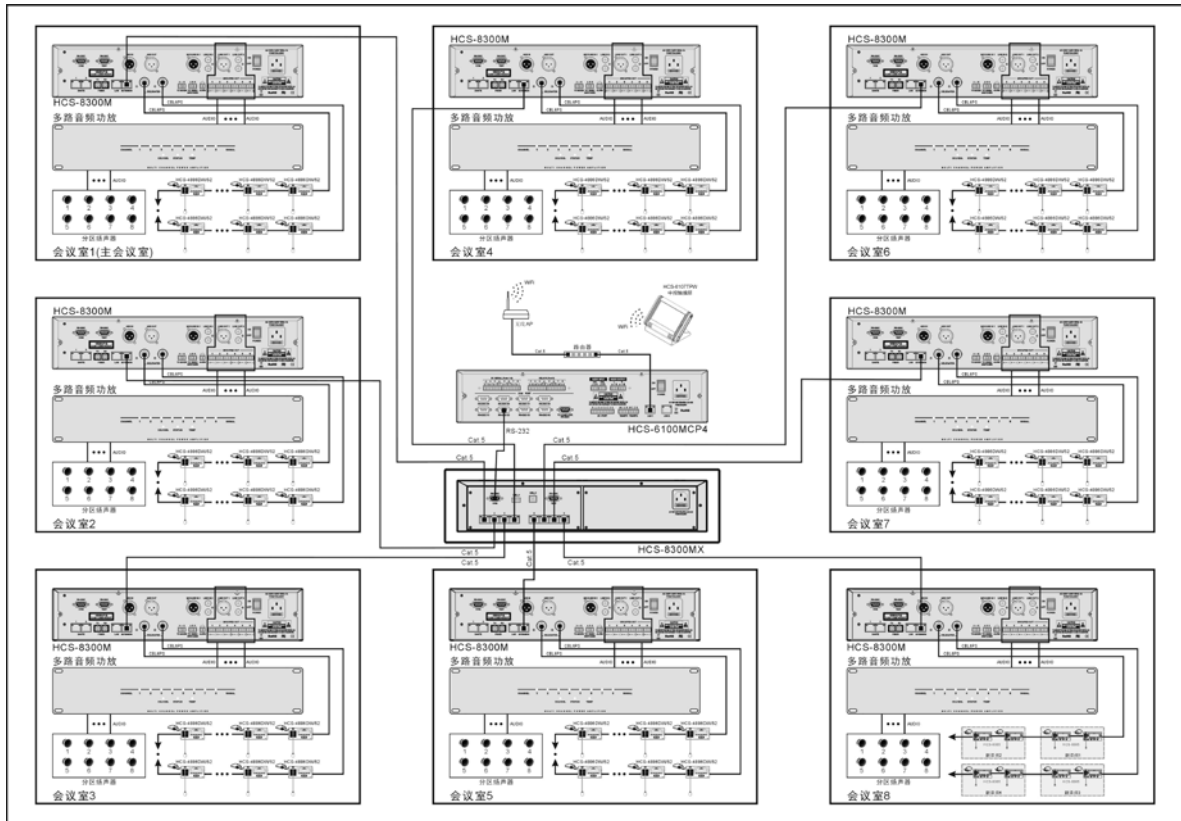


图 12a 通过 HCS-8300MX 进行多会议室合并/拆分

**方案 B:** 通过光纤接口连接远距离的 2 个会议室的会议控制主机，将 2 个会议室合并为 1 个会议室。  
**特点:** 距离远，可达几十公里。

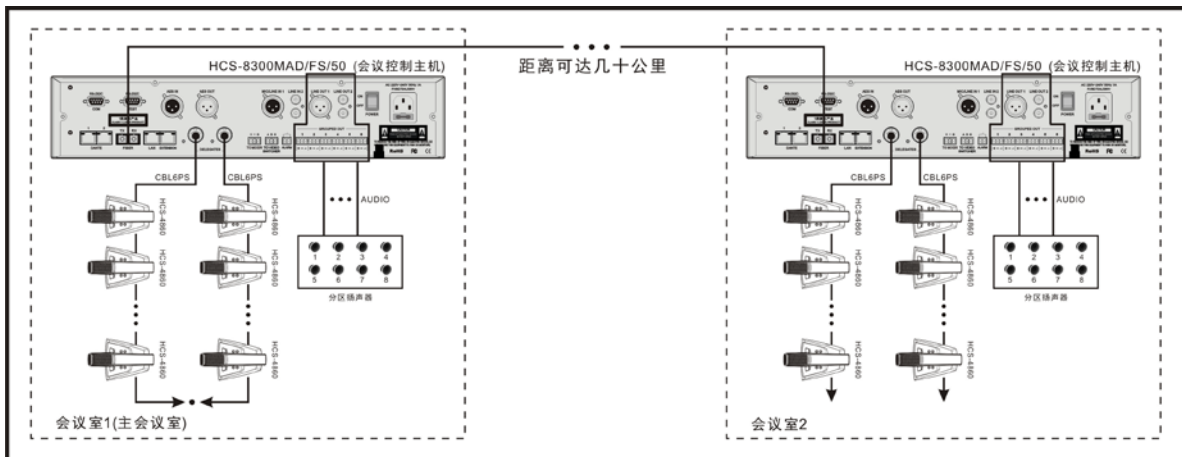


图 12b 通过光纤接口连接远距离会议室

**方案 C:** 通过一台 HCS-8300M 控制主机和 HCS-8300MI 音频输入接口及 HCS-8300MO 音频输出器将多个电容话筒组成的会议室合并或拆分，其原理与媒体矩阵相同。  
**优点:** 多个会议室共用 1 台控制主机，成本降低。  
**缺点:** 话筒呈星型连接，系统复杂，难管理，而且只能实现会议系统中的讨论功能，不能实现会议签到、投票表决、同声传译、视频跟踪、内部通话等功能。

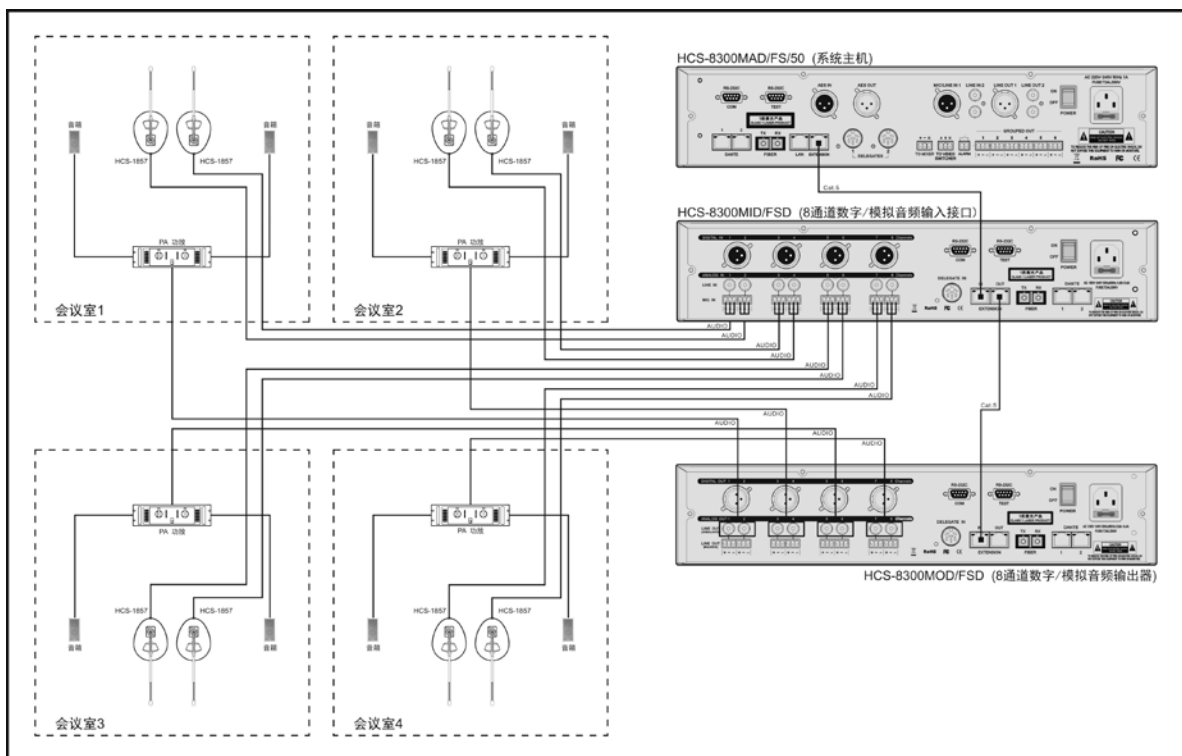


图 12c 通过音频输入接口/音频输出器进行多会议室合并/拆分



**10. 系统全方位双备份**

HCS-8300 系列会议控制主机和扩展主机之间可用光纤和 Cat.5 线缆进行干线连接的双备份，配合会议控制主机双机热备份功能、会议单元环形手拉手连接以及系统软件双机热备份功能，实现了系统全方位的双备份，系统可靠性更高。

**11. 系统电源可通过中控系统进行集中控制管理**

HCS-8300 系列会议控制主机开放系统电源管理协议，可通过 RS-232 通讯接口连接中控系统，进行电源的集中控制与管理。

**12. 可兼容其它电容麦克风和动圈麦克风**

配合 HCS-8300MI 系列音频输入接口，可兼容其它电容麦克风和动圈麦克风，可提供幻象电源，为用户提供更多的选择。

**13. 远程翻译功能**

配合 HCS-8300MI 系列音频输入接口/HCS-8300MO 系列音频输出器和电话耦合器，可实现远程翻译功能，节省翻译员的成本。

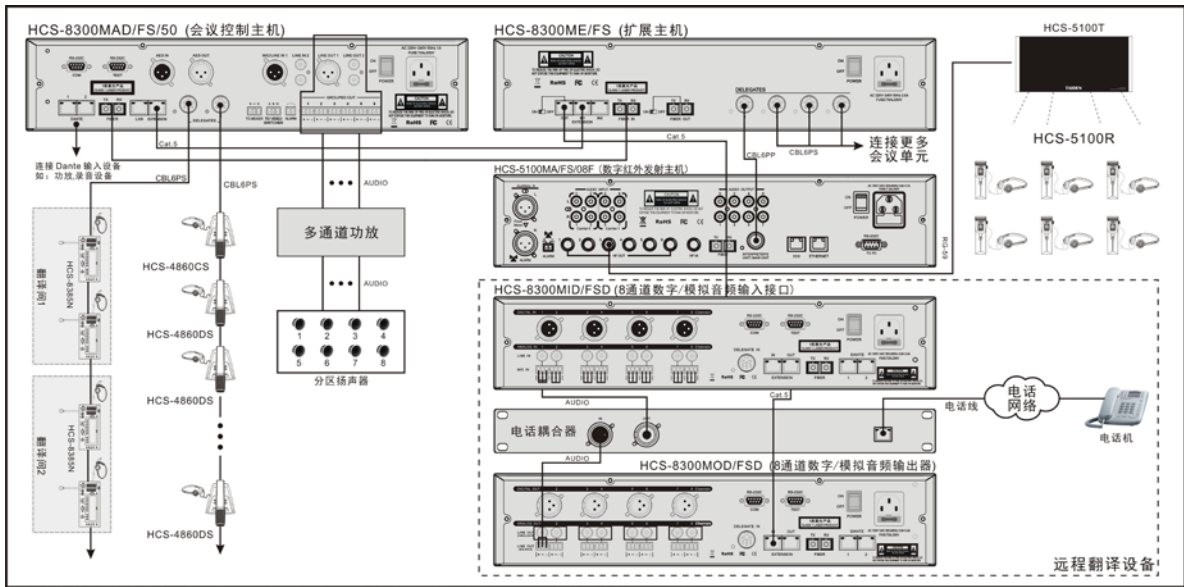


图 13 远程翻译

**14. 会议控制主机具有 USB 接口**

会议控制主机具有 USB 接口，可用于系统升级和存储系统设置参数，便于日常系统管理。

**15. 完全兼容 TAIDEN HCS-4100/50 全数字会议系统**

HCS-8300 系列无纸化多媒体会议系统具有 TAIDEN HCS-4100/50 全数字会议系统的全部功能，如会议签到、投票表决、同声传译、视像跟踪、内部通话等功能，并与之完全兼容，可将 HCS-4100/50 系列会议单元接入本系统中使用（但不具有 HCS-8300 系列会议单元特有功能），也可将 HCS-8300 系列会议单元接入 HCS-4100/50 全数字会议系统中使用。

## HCS-8368BD/50 系列第三代无纸化多媒体会议终端



## 特性:

- 符合 GB 8898、GB 50799、ISO 22259 等标准
- 基于深圳台电公司具有自主知识产权的多媒体会议 (mMediaCongress™) 操作平台, 永不中病毒, 不受黑客攻击, 安全可靠
- 基于深圳台电公司具有自主知识产权的 GMC-STREAM 千兆会议媒体流技术设计, 所有音、视频信号通过一条 Cat.5e/Cat.6 网线传输, 并将无纸化多媒体功能与基本的会议功能实现隔离, 能充分保证会议音频、表决信息、控制信息等会议重要数据流的实时性和稳定性
- 配备 14 英寸 1920×1080 高分辨率 LCD 触摸屏, 16:9 显示比例提供更好的文档查看体验
- 电容式触摸屏, 支持多点触控, 提升操作体验
- 内置 800 万像素摄像头, 带闪光灯
- “环形手拉手”连接技术, 一台分机的故障或更换不会影响到系统中其它分机的工作, 分机间出现一处连线故障也不会影响到系统工作, 从而使系统具有更高可靠性
- 支持 48 kHz 音频采样频率, 64 通道频率响应均可达 30 Hz ~ 20 kHz
- 精致典雅的结构设计, 符合人体工程学, 极具现代气息
- 超薄机身设计 (显示屏边缘厚度仅为 6.5 mm), 时尚新颖
- 可以独立调节增益和均衡 (5 段), 可针对不同的发言者声音特点调节不同的音量和频响, 直至达到完美效果
- 内置高通滤波器 (低切开关), 方便在需要时切去声音中的低频成分
- 系统具有自动修复功能, 支持线路的“热插拔”
- 驻极体心形指向性麦克风, 并带有双色开启指示灯圈
- Mini 型麦克风, 带有防脱落结构的麦克风防风罩
- 内置高保真扬声器, 打开话筒后自动静音, 不易产生啸叫
- 超强抗手机干扰能力
- 可实现多达 64 (1+63) 通道的同声传译功能
- 内置两个通道选择器, 可独立调节音量; 两位与会代表可共用一台终端, 节省成本
- 会议单元有唯一的序列号, 会议系统可以自动或者手动给会议单元分配 ID
- 脱离电脑使用时, 作为一套基本的会议系统, 可实现以下功能:
  - ◆ 发言人数限制功能, 可以设置同时开启的代表发言单元
  - ◆ 具有 OPEN/OVERRIDE/VOICE/APPLY/PTT 发言模式
  - ◆ 按键签到功能
  - ◆ 表决功能 (赞成/反对/弃权)
  - ◆ 同声传译功能
- 配置相应的软件模块可进行多种形式的投票表决
- 配合摄像机、视频切换台, 使用电脑预设后, 可进行摄像机自动跟踪
- 交互式会议控制管理功能
  - ◆ 发言管理: 可查看会场话筒分布、发言列表、发言请求列表等, 可进行相应发言控制管理
  - ◆ 表决管理: 可进行会议签到, 表决议案查看、多种形式的投票表决、表决结果显示、表决拍照等
  - ◆ 同传管理: 可以一键切换语言、调节耳机音量等
- 无纸化会议功能
  - ◆ 会议文件管理: 通过文件服务器可批量或单独向指定会议终端上传、下载、删除文件, 会议终端也可上传、下载文件; 会议文件权限管理; 文件存档
  - ◆ 讲稿导读功能: 可进行演讲稿自动或手动导读, 并可设置导读时间间隔、字体大小、导读界面颜色等
  - ◆ 会议文件 (.txt, .doc, .ppt, .xls, .pdf, .jpg, .png, .gif 等) 查看, 会议文件 (.txt, .doc, .ppt, .xls 等) 编辑, 并支持多种输入方法 (均含正版软件 Licence)
  - ◆ 图片查看
  - ◆ 备忘录功能: 可在电子便签本上进行现场记录, 并保存会议记录
  - ◆ 桌面共享功能: 可将本会议终端的文档显示发送至会场大屏幕和其它会议终端, 实现即席汇报
  - ◆ 代表信息及坐席安排查看
  - ◆ 会议日程显示
  - ◆ 拍照
  - ◆ 重要会议的代表图像确认及记录
  - ◆ 网页浏览: 会议进行中, 可通过互联网或局域网查找相关资料 (HCS-8368NBD)
- 多种视频服务:
  - ◆ 多通道视频广播: 通过视频编码器和视频服务器, 将各种视频 (如高清摄像机、有线电视、视频录像等) 对所有单元进行同步高清视频广播
  - ◆ 多通道视频点播 (多达 10 通道, 1920×1080 分辨率)
  - ◆ 视频播放:
    - ◇ 可将会场大屏幕的视频显示通过视频编码器和视频服务器在会议终端播放 (HDMI, SDI, VGA, CVBS, DVI, etc.)
    - ◇ 可在会前及休会期间进行广告视频播放 (存储在视频服务器内)
    - ◇ 可播放存储在会议终端内或 SD 卡内的视频文件
- 独有的视频对话功能: 可通过系统内的任意两台会议终端进行内部视频对话, 也可通过视频服务器实现远程视频会议
- 会议服务功能
  - ◆ 短信息查看、编辑
  - ◆ 服务呼叫、随员呼叫

- 可以通过应用软件将代表单元设置为 VIP 单元
  - ◆ 通过 HCS-8300 应用软件可将代表发言单元设定为 VIP 单元，最多可以设置 32 台 VIP 单元
  - ◆ 只要整个会议系统中已开启的话筒总数不超过 6 台（包括主席/代表/VIP 单元），VIP 代表发言单元就可以自由开启
- 获得文件服务器授权后，具备以下会议控制功能：
  - ◆ 话筒控制
  - ◆ 表决控制
  - ◆ 桌面共享控制
- 可配备纸质名牌（297×109 mm）
- 可连接外置读卡及指纹模块
- 2 个 Ø 3.5 mm 的立体声耳机插口可连接耳机，且音量可调
- SD 卡插槽用于扩展存储和系统升级
- DC 供电
  - ◆ 两个 1000 M 网络接口，用于“手拉手”连接
  - ◆ 一个 DC 插座，用于连接 2 米电源分路电缆（CBL4PT-02A）
- PoE 供电：靠近麦克风一侧的 1000 M 网络接口可支持 PoE 供电

技术参数

屏幕尺寸	14", 16:9	
分辨率	1920×1080	
色彩	18位	
对比度	700:1	
输出频率响应	30 ~ 20000 Hz	
最大功耗	HCS-8368(N)BD: 14 W	
耳机负载	≥16 Ω	
耳机输出功率	13 mW	
耳机输出接口	2×Ø 3.5 mm立体声插孔	
连接方式	1000 M网络接口	
颜色	黑色（PANTONE 419 C）	
尺寸 宽×深×高(mm) (不含话筒杆)	349×122×210	
重量（带话筒杆）	HCS-8368(N)BD: 2.1 kg	
话筒	麦克风类型	心形指向性驻极体
	灵敏度	-46 dB (0dB=1V/Pa)
	频率响应	50 ~ 20000 Hz
	输入阻抗	2 kΩ
	方向性0°/180°	≥ 20 dB (1 kHz)
	等效噪声	20 dBA (SPL)
	最大声压级	125 dB (THD<3%)

- HCS-8368NBD\_B/50.....第三代无纸化多媒体会议终端（代表单元，带 14 英寸 1920×1080 高分辨率 LCD，电容式触摸屏，内置 800 万像素摄像头，发言，表决，64 通道同传×2，无纸化会议功能，视频对话，视频播放，多通道视频点播与广播，会议服务，网页浏览，可配备纸质名牌，支持 PoE，黑色）
- HCS-8368BD\_B/50.....第三代无纸化多媒体会议终端（代表单元，带 14 英寸 1920×1080 高分辨率 LCD，电容式触摸屏，内置 800 万像素摄像头，发言，表决，64 通道同传×2，无纸化会议功能，视频对话，视频播放，多通道视频点播与广播，会议服务，可配备纸质名牌，支持 PoE，黑色）

## HCS-8368AD/50 系列第三代无纸化多媒体会议终端



## 特性:

- 符合 GB 8898、GB 50799、ISO 22259 等标准
- 基于深圳台电公司具有自主知识产权的多媒体会议 (mMediaCongress™) 操作平台, 永不中病毒, 不受黑客攻击, 安全可靠
- 基于深圳台电公司具有自主知识产权的 GMC-STREAM 千兆会议媒体流技术设计, 所有音、视频信号通过一条 Cat.5e/Cat.6 网线传输, 并将无纸化多媒体功能与基本的会议功能实现隔离, 能充分保证会议音频、表决信息、控制信息等会议重要数据流的实时性和稳定性
- 配备 14 英寸 1920×1080 高分辨率 LCD 触摸屏, 16:9 显示比例提供更好的文档查看体验
- 电容式触摸屏, 支持多点触控, 提升操作体验
- 内置 800 万像素摄像头, 带闪光灯
- 采用麦克风阵列技术, 大大提高话筒拾音特性, 结合 CongressMatrix 会议矩阵功能, 提高系统传声增益, 使得会场没有林立的鹅颈话筒, 又使得发言者有更大活动范围, 并保持清晰而稳定的拾音效果
- “环形手拉手”连接技术, 一台分机的故障或更换不会影响到系统中其它分机的工作, 分机间出现一处连线故障也不会影响到系统工作, 从而使系统具有更高可靠性
- 支持 48 kHz 音频采样频率, 64 通道频率响应均可达 30 Hz ~ 20 kHz
- 精致典雅的结构设计, 符合人体工程学, 极具现代气息
- 超薄机身设计 (显示屏边缘厚度仅为 6.5 mm), 时尚新颖
- 可以独立调节增益和均衡 (5 段), 可针对不同的发言者声音特点调节不同的音量和频响, 直至达到完美效果
- 内置高通滤波器 (低切开关), 方便在需要时切去声音中的低频成分
- 系统具有自动修复功能, 支持线路的“热插拔”
- 内置高保真扬声器, 打开话筒后自动静音, 不易产生啸叫
- 超强抗手机干扰能力
- 可实现多达 64 (1+63) 通道的同声传译功能
- 内置两个通道选择器, 可独立调节音量; 两位与会代表可共用一台终端, 节省成本
- 会议单元有唯一的序列号, 会议系统可以自动或者手动给会议单元分配 ID
- 脱离电脑使用时, 作为一套基本的会议系统, 可实现以下功能:
  - ◆ 发言人数限制功能, 可以设置同时开启的代表发言单元
  - ◆ 具有 OPEN/OVERRIDE/VOICE/APPLY/PTT 发言模式
  - ◆ 按键签到功能
  - ◆ 表决功能 (赞成/反对/弃权)
  - ◆ 同声传译功能
- 配置相应的软件模块可进行多种形式的投票表决
- 配合摄像机、视频切换台, 使用电脑预设后, 可进行摄像机自动跟踪
- 交互式会议控制管理功能
  - ◆ 发言管理: 可查看会场话筒分布、发言列表、发言请求列表等, 可进行相应发言控制管理
  - ◆ 表决管理: 可进行会议签到, 表决议案查看、多种形式的投票表决、表决结果显示、表决拍照等
  - ◆ 同传管理: 可以一键切换语言、调节耳机音量等
- 无纸化会议功能
  - ◆ 会议文件管理: 通过文件服务器可批量或单独向指定会议终端上传、下载、删除文件, 会议终端也可上传、下载文件; 会议文件权限管理; 文件存档
  - ◆ 讲稿导读功能: 可进行演讲稿自动或手动导读, 并可设置导读时间间隔、字体大小、导读界面颜色等
  - ◆ 会议文件 (.txt, .doc, .ppt, .xls, .pdf, .jpg, .png, .gif 等) 查看, 会议文件 (.txt, .doc, .ppt, .xls 等) 编辑, 并支持多种输入方法 (均含正版软件 Licence)
  - ◆ 图片查看
  - ◆ 备忘录功能: 可在电子便签本上进行现场记录, 并保存会议记录
  - ◆ 桌面共享功能: 可将本会议终端的文档显示发送至会场大屏幕和其它会议终端, 实现即席汇报
  - ◆ 代表信息及坐席安排查看
  - ◆ 会议日程显示
  - ◆ 拍照
  - ◆ 重要会议的代表图像确认及记录
- 多种视频服务:
  - ◆ 多通道视频广播: 通过视频编码器和视频服务器, 将各种视频 (如高清摄像机、有线电视、视频录像等) 对所有单元进行同步高清视频广播
  - ◆ 多通道视频点播 (多达 10 通道, 1920×1080 分辨率)
  - ◆ 视频播放:
    - ◇ 可将会场大屏幕的视频显示通过视频编码器和视频服务器在会议终端播放 (HDMI, SDI, VGA, CVBS, DVI, etc.)
    - ◇ 可在会前及休会期间进行广告视频播放 (存储在视频服务器内)
    - ◇ 可播放存储在会议终端内或 SD 卡内的视频文件
- 独有的视频对话功能: 可通过系统内的任意两台会议终端进行内部视频对话, 也可通过视频服务器实现远程视频会议

- 会议服务功能
  - ◆ 短信息查看、编辑
  - ◆ 服务呼叫、随员呼叫
- 可以通过应用软件将代表单元设置为 VIP 单元
  - ◆ 通过 HCS-8300 应用软件可将代表发言单元设定为 VIP 单元，最多可以设置 32 台 VIP 单元
  - ◆ 只要整个会议系统中已开启的话筒总数不超过 6 台（包括主席/代表/VIP 单元），VIP 代表发言单元就可以自由开启
- 获得文件服务器授权后，具备以下会议控制功能：
  - ◆ 话筒控制
  - ◆ 表决控制
  - ◆ 桌面共享控制
- 可配备纸质名牌（297×109 mm）
- 可连接外置读卡及指纹模块
- 带 2 个 Ø 3.5 mm 的立体声耳机插口可连接耳机，且音量可调
- SD 卡插槽用于扩展存储和系统升级
- DC 供电
  - ◆ 两个 1000 M 网络接口，用于“手拉手”连接
  - ◆ 一个 DC 插座，用于连接 2 米电源分路电缆（CBL4PT-02A）
- PoE 供电：靠近麦克风一侧的 1000 M 网络接口可支持 PoE 供电

**技术参数**

屏幕尺寸	14", 16:9	
分辨率	1920×1080	
色彩	18位	
对比度	700:1	
输出频率响应	30 ~ 20000 Hz	
最大功耗	HCS-8368(N)AD: 14 W	
耳机负载	≥16 Ω	
耳机输出功率	13 mW	
耳机输出接口	Ø 3.5 mm 立体声插孔	
连接方式	1000 M 网络接口	
颜色	黑色（PANTONE 419 C）	
尺寸 宽×深×高 (mm) (不含话筒杆)	349×122×210	
重量（带话筒杆）	HCS-8368(N)AD: 2.1 kg	
话筒	麦克风类型	心形指向性驻极体
	灵敏度	-46 dB (0dB=1V/Pa)
	频率响应	50 ~ 20000 Hz
	输入阻抗	2 kΩ
	方向性0°/180°	≥ 20 dB (1 kHz)
	等效噪声	20 dBA (SPL)
	最大声压级	125 dB (THD<3%)

HCS-8368AD\_B/50.....第三代无纸化多媒体会议终端（代表单元，麦克风阵列，带 14 英寸 1920×1080 高分辨率 LCD，电容式触摸屏，内置 800 万像素摄像头，发言，表决，64 通道同传×2，无纸化会议功能，视频对话，视频播放，多通道视频点播与广播，会议服务，可配备纸质名牌，支持 PoE，黑色）

## HCS-8368AD/FM/50 系列第三代无纸化多媒体会议终端



## 特性:

- 符合 GB 8898、GB 50799、ISO 22259 等标准
- 基于深圳台电公司具有自主知识产权的多媒体会议 (mMediaCongress™) 操作平台, 永不中病毒, 不受黑客攻击, 安全可靠
- 基于深圳台电公司具有自主知识产权的 GMC-STREAM 千兆会议媒体流技术设计, 所有音、视频信号通过一条 Cat.5e/Cat.6 网线传输, 并将无纸化多媒体功能与基本的会议功能实现隔离, 能充分保证会议音频、表决信息、控制信息等会议重要数据流的实时性和稳定性
- 配备 14 英寸 1920×1080 高分辨率 LCD 触摸屏, 16:9 显示比例提供更好的文档查看体验
- 电容式触摸屏, 支持多点触控, 提升操作体验
- 内置 800 万像素摄像头, 带闪光灯
- 采用麦克风阵列技术, 大大提高话筒拾音特性, 结合 CongressMatrix 会议矩阵功能, 提高系统传声增益, 使得会场没有林立的鹅颈话筒, 又使得发言者有更大活动范围, 并保持清晰而稳定的拾音效果
- “环形手拉手”连接技术, 一台分机的故障或更换不会影响到系统中其它分机的工作, 分机间出现一处连线故障也不会影响到系统工作, 从而使系统具有更高可靠性
- 支持 48 kHz 音频采样频率, 64 通道频率响应均可达 30 Hz ~ 20 kHz
- 精致典雅的结构设计, 符合人体工程学, 极具现代气息
- 超薄机身设计 (显示屏边缘厚度仅为 6.5 mm), 时尚新颖
- 可以独立调节增益和均衡 (5 段), 可针对不同的发言者声音特点调节不同的音量和频响, 直至达到完美效果
- 内置高通滤波器 (低切开关), 方便在需要时切去声音中的低频成分
- 系统具有自动修复功能, 支持线路的“热插拔”
- 内置高保真扬声器, 打开话筒后自动静音, 不易产生啸叫
- 超强抗手机干扰能力
- 可实现多达 64 (1+63) 通道的同声传译功能
- 内置两个通道选择器 (HCS-8368AD), 可独立调节音量; 两位与会代表可共用一台终端, 节省成本
- 会议单元有唯一的序列号, 会议系统可以自动或者手动给会议单元分配 ID
- 脱离电脑使用时, 作为一套基本的会议系统, 可实现以下功能:
  - ◆ 发言人数限制功能, 可以设置同时开启的代表发言单元
  - ◆ 具有 OPEN/OVERRIDE/VOICE/APPLY/PTT 发言模式
  - ◆ 按键签到功能
  - ◆ 表决功能 (赞成/反对/弃权)
  - ◆ 同声传译功能
- 配置相应的软件模块可进行多种形式的投票表决
- 配合摄像机、视频切换台, 使用电脑预设后, 可进行摄像机自动跟踪
- 交互式会议控制管理功能
  - ◆ 发言管理: 可查看会场话筒分布、发言列表、发言请求列表等, 可进行相应发言控制管理
  - ◆ 表决管理: 可进行会议签到, 表决议案查看、多种形式的投票表决、表决结果显示、表决拍照等
  - ◆ 同传管理: 可以一键切换语言、调节耳机音量等
- 无纸化会议功能
  - ◆ 会议文件管理: 通过文件服务器可批量或单独向指定会议终端上传、下载、删除文件, 会议终端也可上传、下载文件; 会议文件权限管理; 文件存档
  - ◆ 讲稿导读功能: 可进行演讲稿自动或手动导读, 并可设置导读时间间隔、字体大小、导读界面颜色等
  - ◆ 会议文件 (.txt, .doc, .ppt, .xls, .pdf, .jpg, .png, .gif 等) 查看, 会议文件 (.txt, .doc, .ppt, .xls 等) 编辑, 并支持多种输入方法 (均含正版软件 Licence)
  - ◆ 图片查看
  - ◆ 备忘录功能: 可在电子便签本上进行现场记录, 并保存会议记录
  - ◆ 桌面共享功能: 可将本会议终端的文档显示发送至会场大屏幕和其它会议终端, 实现即席汇报
  - ◆ 代表信息及坐席安排查看
  - ◆ 会议日程显示
  - ◆ 拍照
  - ◆ 重要会议的代表图像确认及记录
  - ◆ 网页浏览: 会议进行中, 可通过互联网或局域网查找相关资料 (HCS-8368NAD/FM)
- 多种视频服务:
  - ◆ 多通道视频广播: 通过视频编码器和视频服务器, 将各种视频 (如高清摄像机、有线电视、视频录像等) 对所有单元进行同步高清视频广播
  - ◆ 多通道视频点播 (多达 10 通道, 1920×1080 分辨率)
  - ◆ 视频播放:
    - ◇ 可将会场大屏幕的视频显示通过视频编码器和视频服务器在会议终端播放 (HDMI, SDI, VGA, CVBS, DVI, etc.)
    - ◇ 可在会前及休会期间进行广告视频播放 (存储在视频服务器内)
    - ◇ 可播放存储在会议终端内或 SD 卡内的视频文件
- 独有的视频对话功能: 可通过系统内的任意两台会议终端进行内部视频对话, 也可通过视频服务器实现远程视频会议

- 会议服务功能
  - ◆ 短信息查看、编辑
  - ◆ 服务呼叫、随员呼叫
- 可以通过应用软件将代表单元设置为 VIP 单元
  - ◆ 通过 HCS-8300 应用软件可将代表发言单元设定为 VIP 单元，最多可以设置 32 台 VIP 单元
  - ◆ 只要整个会议系统中已开启的话筒总数不超过 6 台（包括主席/代表/VIP 单元），VIP 代表发言单元就可以自由开启
- 获得文件服务器授权后，具备以下会议控制功能：
  - ◆ 话筒控制
  - ◆ 表决控制
  - ◆ 桌面共享控制
- 嵌入式安装，电动调节角度
- 带 1 个  $\varnothing 3.5$  mm 的立体声耳机插口可连接耳机，且音量可调
- SD 卡插槽用于扩展存储和系统升级
- 两个 1000 M 网络接口，用于“手拉手”连接
- 支持 DC 供电，一个 DC 插座，用于连接 2 米电源分路电缆（CBL4PT-02A）

### 技术参数

屏幕尺寸	14", 16:9	
分辨率	1920×1080	
色彩	18位	
对比度	700:1	
输出频率响应	30 ~ 20000 Hz	
最大功耗	17 W	
耳机负载	≥16 $\Omega$	
耳机输出功率	13 mW	
耳机输出接口	$\varnothing 3.5$ mm 立体声插孔	
连接方式	1000 M 网络接口	
颜色	黑色（PANTONE 419 C）	
尺寸 宽×深×高 (mm) (不含话筒杆)	349×109×232	
重量（带话筒杆）	2.6 kg	
话筒	麦克风类型	心形指向性驻极体
	灵敏度	-46 dB (0dB=1V/Pa)
	频率响应	50 ~ 20000 Hz
	输入阻抗	2 k $\Omega$
	方向性0°/180°	≥ 20 dB (1 kHz)
	等效噪声	20 dBA (SPL)
	最大声压级	125 dB (THD<3%)

HCS-8368NAD/FM\_B/50.....第三代无纸化多媒体会议终端（嵌入式，代表单元，麦克风阵列，带 14 英寸 1920×1080 高分辨率 LCD，电容式触摸屏，内置 800 万像素摄像头，发言，表决，64 通道同传，无纸化会议功能，视频对话，视频播放，多通道视频点播与广播，会议服务，网页浏览，电动调节角度，黑色）

## HCS-8368SD/50 系列第三代无纸化多媒体会议终端



## 特性:

- 符合 GB 8898、GB 50799、ISO 22259 等标准
- 基于深圳台电公司具有自主知识产权的多媒体会议 (mMediaCongress™) 操作平台, 永不中病毒, 不受黑客攻击, 安全可靠
- 基于深圳台电公司具有自主知识产权的 GMC-STREAM 千兆会议媒体流技术设计, 所有音、视频信号通过一条 Cat.5e/Cat.6 网线传输, 能充分保证会议音频、表决信息、控制信息等会议重要数据流的实时性和稳定性
- 配备 14 英寸 1920×1080 高分辨率 LCD 触摸屏
- 电容式触摸屏, 支持多点触控, 提升操作体验
- 内置 800 万像素摄像头, 带闪光灯, 支持议题拍照表决
- “环形手拉手”连接技术, 一台分机的故障或更换不会影响到系统中其它分机的工作, 分机间出现一处连线故障也不会影响到系统工作, 从而使系统具有更高可靠性
- 支持 48 kHz 音频采样频率, 64 通道频率响应均可达 30 Hz ~ 20 kHz
- 精致典雅的结构设计, 符合人体工程学, 极具现代气息
- 超薄机身设计 (显示屏边缘厚度仅为 6.5 mm), 时尚新颖
- 可以独立调节增益和均衡 (5 段), 可针对不同的发言者声音特点调节不同的音量和频响, 直至达到完美效果
- 内置高通滤波器 (低切开关), 方便在需要时切去声音中的低频成分
- 系统具有自动修复功能, 支持线路的“热插拔”
- 驻极体心形指向性麦克风, 并带有双色开启指示灯圈
- Mini 型麦克风, 带有防脱落结构的麦克风防风罩
- 内置高保真扬声器, 打开话筒后自动静音, 不易产生啸叫
- 超强抗手机干扰能力
- 可实现多达 64 (1+63) 通道的同声传译功能
- 内置两个通道选择器, 可独立调节音量; 两位与会代表可共用一台终端, 节省成本
- 会议单元有唯一的序列号, 会议系统可以自动或者手动给会议单元分配 ID
- 脱离电脑使用时, 作为一套基本的会议系统, 可实现以下功能:
  - ◆ 发言人数限制功能, 可以设置同时开启的代表发言单元
  - ◆ 具有 OPEN/OVERRIDE/VOICE/APPLY/PTT 发言模式
  - ◆ 按键签到功能
  - ◆ 表决功能 (赞成/反对/弃权)
  - ◆ 同声传译功能
- 配置相应的软件模块可进行多种形式的投票表决
- 配合摄像机、视频切换台, 使用电脑预设后, 可进行摄像机自动跟踪
- 支持视频播放
- 可以通过应用软件将代表单元设置为 VIP 单元
  - ◆ 通过 HCS-8300 应用软件可将代表发言单元设定为 VIP 单元, 最多可以设置 32 台 VIP 单元
  - ◆ 只要整个会议系统中已开启的话筒总数不超过 6 台 (包括主席/代表/VIP 单元), VIP 代表发言单元就可以自由开启
- 获得文件服务器授权后, 具备表决控制功能
- 可配备纸质名牌 (297×109 mm)
- 2 个 Ø 3.5 mm 的立体声耳机插口可连接耳机, 且音量可调
- SD 卡插槽用于扩展存储和系统升级
- DC 供电
  - ◆ 两个 1000 M 网络接口, 用于“手拉手”连接
  - ◆ 一个 DC 插座, 用于连接 2 米电源分路电缆 (CBL4PT-02A)
- PoE 供电: 靠近麦克风一侧的 1000 M 网络接口可支持 PoE 供电



技术参数

屏幕尺寸	14", 16:9
分辨率	1920×1080
色彩	18位
对比度	700:1
输出频率响应	30 ~ 20000 Hz
最大功耗	14 W
耳机负载	≥16 Ω
耳机输出功率	13 mW
耳机输出接口	2×Ø 3.5 mm立体声插孔
连接方式	1000 M网络接口

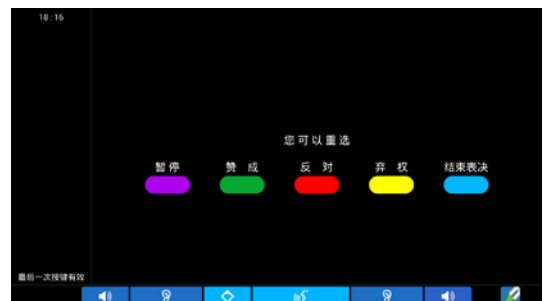
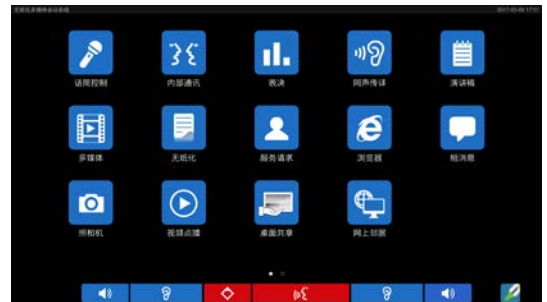
颜色	黑色 (PANTONE 419 C)	
尺寸 宽×深×高(mm) (不含话筒杆)	349×122×210	
重量 (带话筒杆)	2.1 kg	
话筒	麦克风类型	心形指向性驻极体
	灵敏度	-46 dB (0dB=1V/Pa)
	频率响应	50 ~ 20000 Hz
	输入阻抗	2 kΩ
	方向性°/180°	≥ 20 dB (1 kHz)
	等效噪声	20 dBA (SPL)
	最大声压级	125 dB (THD<3%)

HCS-8368SD\_B/50.....第三代无纸化多媒体会议终端 (代表单元, 带 14 英寸 1920×1080 高分辨率 LCD, 电容式触摸屏, 内置 800 万像素摄像头, 发言, 表决, 64 通道同传×2, 视频播放, 可配备纸质名牌, 支持 PoE, 黑色)

HCS-8368CSW 主席控制功能软件模块

具备以下会议控制功能:

- 当已开启的话筒总数小于 6 时, 按下话筒开关键可直接开关话筒
- 具有优先权按键, 可根据预设模式关闭或暂时静音正在发言的代表单元
- 不连接电脑时, 具有批准/否决代表发言请求的功能
- 不连接电脑时, 可以发起议会式表决 (赞成/反对/弃权)



HCS-8368CSW.....主席控制功能软件模块

**HCS-8360FK/50 读卡及指纹模块****特性:**

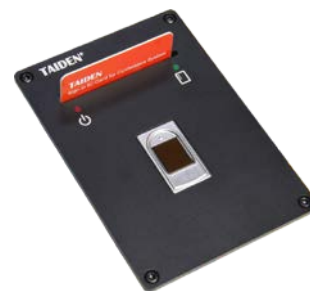
- 通过 USB 接口连接 HCS-8368/50 系列无纸化多媒体终端实现 IC 卡签到和指纹签到
- 自带一条 1 米 USB 公头标准电缆线，用于连接会议终端
- 颜色：银色（PANTONE 401 C）
- 尺寸（宽 × 深 × 高）：84 × 121 × 66 mm
- 重量：0.17 kg



HCS-8360FK/50.....读卡及指纹模块(桌面式,用于 HCS-8368/50 系列会议终端)

**HCS-8360FK/FM/50 读卡及指纹模块****特性:**

- 通过 USB 接口连接 HCS-8368/50 系列无纸化多媒体终端实现 IC 卡签到和指纹签到
- 自带一条 1 米 USB 公头标准电缆线，用于连接会议终端
- 颜色：黑色（PANTONE 419 C）
- 尺寸（宽 × 深 × 高）：80 × 115 × 73 mm
- 重量：0.17 kg



HCS-8360FK/FM/50.....读卡及指纹模块(嵌入式,用于 HCS-8368/50 系列会议终端)

## HCS-8385N 新一代全数字同声传译翻译单元



## 特性:

- 广泛征集翻译台使用者（包括 EU、UN 等机构翻译人员及管理  
员）的使用要求设计而成
- 符合最新同声传译设备国际标准 ISO 20109
- 符合 GB 50524-2010《红外线同声传译系统工程技术规范》
- “环形手拉手”连接技术，一台分机的故障或更换不会影响到  
系统中其它分机的工作，分机间出现一处连线故障也不会影响  
到系统工作，从而使系统具有更高可靠性
- 可同时进行 64 种语言（含原声通道）的同声传译
- 支持 48 kHz 音频采样频率，64 通道频率响应均可达  
30 Hz~20 kHz
- 内置高通滤波器（低切开关），方便在需要时切去声音中的低频  
成分
- 支持直接翻译和间接翻译
- 具有自动间接翻译功能（AUTO RELAY）
- 可通过主机或应用软件预设各通道语种的名称
- 6.8" TFT LCD，显示内容更丰富，使翻译员使用更便捷：
  - ◆ 详细的翻译单元设置信息
  - ◆ 输入/输出通道的通道号和语种名称
  - ◆ 输入语言质量指示
  - ◆ 各输出通道音频是否被录音/被发送到红外语言分配系统
  - ◆ 各输出通道收听人数
  - ◆ 各种短消息（操作员可以给所有或指定翻译单元发送短消息）
  - ◆ 会议系统主机内置实时时钟，可以在翻译台上显示当前时间，  
方便翻译员的计时结算
- 可预设 7 路输入语种通道，并有对应的快捷按键（1/2/3/4/5/6/7）
- 具有通道选择旋钮，可方便地在所有输入语种通道中进行选择
- 可预设 3 路译音输出通道，有对应的快捷按键（A/B/C）及指  
示灯
- 话筒杆另配
  - ◆ 驻极体心形指向性麦克风，话筒带有开启指示灯圈，休会期间  
可以拆卸，方便设备维护
  - ◆ Mini 型麦克风，带有防脱落结构的麦克风防风罩
  - ◆ 可通过应用软件或会议主机对已开启的麦克风增益进行调节和  
低切设置
- 内置扬声器，并有音量调节旋钮，当翻译间内所有话筒都关闭  
时，播放原音或译音通道语音
- 具有同一通道互锁功能，确保输出通道的唯一性
- 可选择同一译员间内译员台打开话筒，自动关掉上一个译员台  
的话筒
- 具有静音（消咳）功能，可防止不必要的声音传出
- 具有语速提醒按键（可选），译员按下按键可向带 LCD 屏的  
发言单元发送提示信息
- 具有求助按键（可选），译员按下按键可请求操作人员给予帮助
- 具有记忆、回放功能（可选）
- 具有按键提示音开关键
- 按键配置盲文标识，方便视障人士使用
- 手机安装专用 APP 后，可通过蓝牙向翻译单元发送信息，便于  
翻译员团队负责人管理
- 新增密码功能，便于使用及管理
  - ◆ 更改翻译台设置时，需输入密码，避免误操作，便于管理
- 会议管理软件可关闭翻译单元话筒，切换 A/B/C 输出通道
- 3 个 Ø 3.5 mm TRRS 接口，连接头戴式耳麦，耳机高/低音可  
调
- 听力保护功能
  - ◆ 耳机插入时，自动识别阻抗并自动调节音量
  - ◆ 耳机音量达到一定值时，屏幕弹出提示信息
- 无需独立输出接口，可与所有会议单元混合连接
- 一个译员间内最多可安装 6 台翻译单元
- 台式安装
- 单元连接：
  - ◆ 1.5 米 6P-DIN 标准插头电缆（公头×1）
  - ◆ 0.6 米 6P-DIN 标准插头电缆（母头×1）

## 技术参数

输出频率响应.....	30 ~ 20000 Hz
最大功耗.....	4.8 W
耳机负载.....	≥16 Ω
耳机音量.....	根据耳机阻抗自适应调节
耳麦输出接口.....	3 个 Ø 3.5 mm TRRS 接口
连接方式.....	6P-DIN 专用电缆+卡扣 安装.....台式
颜色.....	香槟金(PANTONE 427 C)
尺寸 宽×深×高(mm)（不含话筒杆）.....	320×148×83
重量.....	1.1 kg

HCS-8385N.....新一代全数字同声传译翻译单元（64通道，6.8" LCD屏，麦克风，扬声器，话筒杆另配）

**EP-960AN 头戴式耳麦**

**特性:**

- 配合同声传译系统的翻译单元作监听及发言
- 高保真音质
- 翻译员可根据自己的习惯，将话筒戴在左侧或右侧
- 单侧出线
- 伸缩范围大，所有用户适用
- 舒适型可拆洗耳机罩
- TRRS 插头：Ø 3.5 mm 立体声，150 Ω×2
- 耳机频响：20 Hz ~ 20 kHz
- 耳机的灵敏度：≥108 dBA/1 mW
- 麦克风指向性：全指向性
- 麦克风频响：50 Hz ~ 20 kHz
- 麦克风灵敏度：-48 dB (0dB=1V/Pa)
- 麦克风阻抗：< 680 Ω
- 重量：95 g



EP-960AN.....头戴式耳麦（立体声，翻译员专用，含 1 对可拆洗耳机罩）

**HCS-8385HDMI 翻译单元专用视频转换器**



HCS-8385HDMI/02

**特性:**

- 视频输入：SDI 接口，支持 720p 到 1080p 分辨率
- 视频输出（HCS-8385HDMI/02）：HDMI A 型接口 x2，兼容 HDMI1.4 标准，兼容 HDCP
- 通过 mini 6pin DIN 双公头线缆连接新一代全数字同声传译翻译单元 HCS-8385/80 使用

**技术参数**

**技术参数**

视频输入	
信号类型	SDI
连接器	BNC
分辨率	720p50/60, 1080i50/60 1080p25/30/50/60

视频输出	
信号类型	HDMI
连接器	HDMI A 型插座
分辨率	最高达 1080p60
一般规格	
电源	HCS-8385/80 供电或 9 V-12 V DC 供电
温度	工作温度：0°C~+50°C 储存温度：-20°C~+70°C
湿度	储存、使用湿度：10%~90%
产品重量	0.4 kg
颜色	灰色（PANTONE 425 C）
尺寸：宽×深×高(mm)	150×100×40

HCS-8385HDMI/02.....翻译单元专用视频转换器（2 路 HDMI 输出，需配合 HCS-8385/80 翻译单元使用）

## HCS-8300M 系列全数字化会议系统主机



## 共同特性:

- 符合 GB 8898、GB 50799、ISO 22259 等标准
- 基于深圳台电公司的 CongressMatrix™ 会议矩阵技术, 内置 nx8 音频矩阵处理器 (其中 n 为系统中连接的话筒数量)
  - ◆ 8 路独立音频输出, 包括
    - ◇ 线路输出 1: (15 段图示均衡+8 段参量均衡)+压限器
    - ◇ 线路输出 2: 5 段图示均衡+压限器
    - ◇ 分组输出 1~6: 5 段图示均衡+压限器+延时器, 32 kHz 采样可设置最大延时为 1.5 s, 48 kHz 采样可设置最大延时为 1 s
  - ◆ 可连接多路独立的扩声系统 (最多 8 路), 每路扩声系统可以得到完全独立的音频信号, 每个话筒的信号可以按任意的比例输出到会场中的任意一路扩声扬声器上, 实现“Mix-Minus”功能 (当某一区域的话筒开启时, 其扩声的信号只传输到其它区域, 而不再返回到该话筒所在的区域), 从而有效提高会场的传声增益而不发生啸叫
  - ◆ 8 通道分组输出功能
  - ◆ 多种方式的会议室合并/拆分功能
  - ◆ 可实现分组录音功能
  - ◆ 每支麦克风可以独立调节增益和均衡 (5 段), 可针对不同的发言者声音特点调节不同的音量和频响, 直至达到完美效果
  - ◆ 可以显示音频信号频谱, 便于寻找啸叫点, 从而通过调整均衡器参数以抑制啸叫
  - ◆ 2 路音频线路输入或 1 路音频线路输入+1 路麦克风输入, 可独立调节各路增益和均衡。其中麦克风输入能够提供+48 V 幻像电源, 可直接连接电容麦克风
  - ◆ 可配备多通道的音频输入或输出设备, 使得系统的扩展更加灵活
- “环环手拉手”连接技术, 一台分机的故障或更换不会影响到系统中其它分机的工作, 分机间出现一处连线故障也不会影响到系统工作, 从而使系统具有更高可靠性
- 音频信号采用专用的高性能 DSP 进行处理, 支持 48 kHz 和 32 kHz 音频采样频率, 64 通道频率响应均可达 30 Hz ~ 20 kHz (使用 48 kHz 音频采样频率时)
- 基于深圳台电公司具有自主知识产权的 MCA-STREAM 数字音频处理及传输技术, 完全数字化的会议控制主机
- 会议单元有唯一的序列号, 会议系统可以自动或者手动给会议单元分配 ID
- 可将任一代表发言单元设定为 VIP 单元, 只要整个会议系统中已开启的话筒总数不超过 6 台 (包括主席/代表/VIP 单元), VIP 代表发言单元就可以自由开启
- 带背光的 256x32 LCD 显示屏可显示操作模式、语种等信息, 并提供简/繁体中文、英文等多种语言的系统设置菜单
- 内置内部通话功能
- 可接入其它电容麦克风或动圈麦克风, 为用户提供更多的选择 (配合 HCS-8300MI 系列音频输入接口)
- 具有报警信号输入接口, 当公共广播报警系统启动时, 可自动暂停会议, 并向系统中连接的会议单元发送报警信息
- 2 路会议单元输出端口
- 通过连接多台扩展主机, 可连接:
  - ◆ 4096 台发言或者表决单元
  - ◆ 378 台翻译单元 (可以设置 63 个翻译间, 每间最多 6 台翻译单元)
  - ◆ 任意数量的通道选择器
- 配合 8 路数字/模拟音频输出器 (可级连多台), 可输出多通道的数字/模拟音频信号, 供红外同传系统或录音使用
- 可将会议音频输入到语音识别系统与之配套使用
- 配合摄像机、视频切换台, 使用电脑预设后, 可进行摄像自动跟踪
- 可脱离电脑单独使用, 作为一套基本的会议系统, 具备以下功能:
  - ◆ 发言人数限制功能 (1/2/3/4), 可以设置同时开启的代表发言单元
  - ◆ 可为发言代表设定发言时间限制 (1~240 分钟)
  - ◆ “OPEN”模式, 达到开机数量后有请求发言登记功能
  - ◆ “OVERRIDE”模式, 达到开机数量后可将正在发言的话筒越权关闭
  - ◆ “VOICE” (声控) 模式, 灵敏度连续可调, 自动关闭时间可调, 内置“Flash-on”技术, 声音启控更快速
  - ◆ “APPLY”模式, 由系统中具有控制功能的主席单元批准或否决代表发言申请
  - ◆ “PTT” (Push To Talk) 模式, 代表按着话筒开关键开启话筒发言, 松开后话筒即关闭
  - ◆ 可实现多达 64 (1+63) 通道的同声传译功能, 配合通道选择器和/或红外语言分配系统, 可容纳更多的听众参与会议
  - ◆ 表决功能 (赞成/反对/弃权)
- 连接电脑配合系统控制软件使用, 具备更多功能:
  - ◆ 可集中进行话筒管理
  - ◆ 可进行投票表决, 并具有多种表决形式:
    - ◇ 同意/反对方式
    - ◇ 表决方式: 赞成/反对/弃权
    - ◇ 选举方式: 1/2/3/4/5
    - ◇ 响应方式: --/+/++
    - ◇ 评议方式: 满意 (四键表决: 非常满意/满意/基本满意/不满意) (三键表决: 满意/基本满意/不满意) (二键表决: 满意/不满意) 合格 (二、三、四键表决) 称职 (二、三、四键表决)
    - ◇ 表决方式 (NPPV): 赞成/反对/弃权/NPPV
  - ◆ 可进行多种模式个人出席签到 (门禁签到/坐席签到)
  - ◆ 根据用户选购的 HCS-8300 系统配套软件模块, 可实现相应的多种会议管理功能

- 系统主机可设 IP 地址，与控制电脑之间采用先进的 TCP/IP 连接控制方式，可以实现会议系统的远程控制、远程诊断和远程升级
- 具备双机热备份功能，可将一台会议控制主机设置为备份主机并连接到系统中，当会议控制主机出现意外时，备份主机会自动启用，保证会议无间断顺利进行
- 多台系统主机可以分别作为独立的会议系统，也可以方便地扩展组成一个大型的会议系统，实现灵活的多房间配置功能
- 具备 USB 接口，可用于系统升级和系统设置参数备份，便于管理
- 内置实时时钟，可以在翻译台上显示当前时间，方便翻译员的计时结算
- 完全兼容 TAIDEN HCS-4100/50 全数字会议系统，可将 HCS-4100/50 会议单元接入本系统中使用(但不具有 HCS-8300 系列会议单元特有功能)，也可将本系统会议单元接入 HCS-4100/50 系统中使用
- 内置会议单元测试功能，可在会前对各会议单元的麦克风、表决按键、扬声器及 LED 指示灯进行检测
- 系统具有自动修复功能，支持线路的“热插拔”
- 在 PC 机万一产生故障时，会议控制主机自动退回到独立控制状态，实现基本的会议管理控制，保证会议的继续进行
- 具备 2 个 RS-232 接口，分别用于连接中控系统及系统诊断
- 系统电源可通过中控系统进行集中控制管理
- 可安装在 19 英寸标准机柜

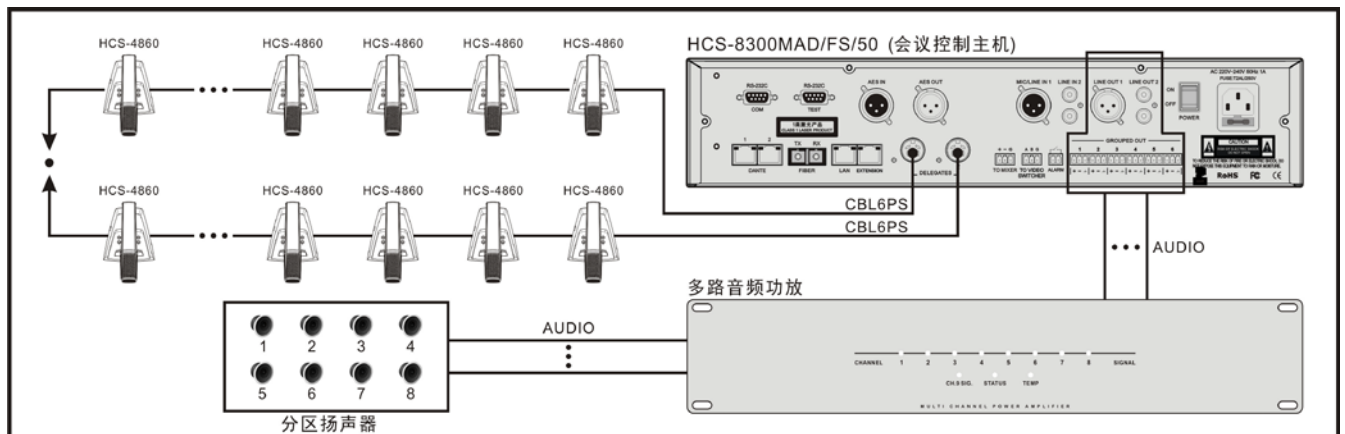
技术参数

话筒容量	4096
频率响应	30 ~ 20000 Hz
信噪比	≥90 dBA
通道隔离度	≥85 dB
动态范围	≥90 dB
总谐波失真	≤0.05%
电源	AC 100 V - 120 V 60 Hz AC 220 V - 240 V 50 Hz
最大音频输入	LINE IN 1: +10 dBu 平衡 LINE IN 2: +10 dBu 非平衡 AES/EBU IN: 1FFS
最大音频输出	LINE OUT 1: +20 dBu 平衡 LINE OUT 2: +20 dBu 非平衡 GROUP OUT 1~6: +20 dBu 平衡 AES/EBU OUT: 1FFS
输出阻抗	>1 kΩ
控制接口	9 PIN, D型母头, 连接中央控制系统主机
	RJ45网口, 连接电脑
最大功耗	200 W
连接方式	专用电缆 (6芯)
连接头	DIN6P+卡套
颜色	灰白色 (PANTONE 420 C)
尺寸 宽×深×高(mm)	430×325×99
重量	7.8 kg

HCS-8300及HCS-4100/50系列主机功能列表

型号	发言功能	表决功能	图形LCD	64CHs	麦克风分组输出	光纤接口	Dante接口	AES/EBU 数字输入输出接口
HCS-8300MAD/FS/50	√	√	√	√	√	√	√	√
HCS-8300MB/50	√	√	√	√	√			
HCS-4100MA/FS/52	√	√	√	√		√		
HCS-4100MC/52	√	√	√					

纯发言功能的系统方案+分组输出



**HCS-8300MAD/FS/50 全数字化会议系统主机**

**特性:**

- 具备发言讨论功能
- 具备 64 (1+63) 通道的同声传译功能
- 具备投票表决功能, 并具多种表决方式
- 具备麦克风分组输出功能
- 具有单模光纤 SC 接口
- 具有 AES/EBU 数字输入输出接口
- 会议控制主机和扩展主机之间的连接采用光纤和 Cat.5 线缆双备份
- 支持 Dante 协议, 实现与周边设备的数字化无损音质连接
- 可通过 Dante 输出或分组输出接口, 将会议音频输入到语音识别系统与之配套使用
- 具备调音台接口, 可连接 HCS-8301MD 调音台



HCS-8300MAD/FS/50.....全数字化会议系统主机(发言, 表决, 64通道同传, 单模光纤接口, AES/EBU 数字输入输出接口, 支持Dante协议, 调音台接口, 麦克风分组输出)

**HCS-8300MB/50 全数字化会议系统主机**

**特性:**

- 具备发言讨论功能
- 具备 64 (1+63) 通道的同声传译功能
- 具备投票表决功能, 并具多种表决方式
- 具备麦克风分组输出功能
- 可通过分组输出接口, 将会议音频输入到语音识别系统与之配套使用
- 会议控制主机和扩展主机之间的连接采用 Cat.5 线缆



HCS-8300MB/50.....全数字化会议系统主机(发言, 表决, 64通道同传, 麦克风分组输出)

**HCS-8300ME 系列全数字化会议系统扩展主机**



HCS-8300ME/FS



HCS-8300ME

**共同特性:**

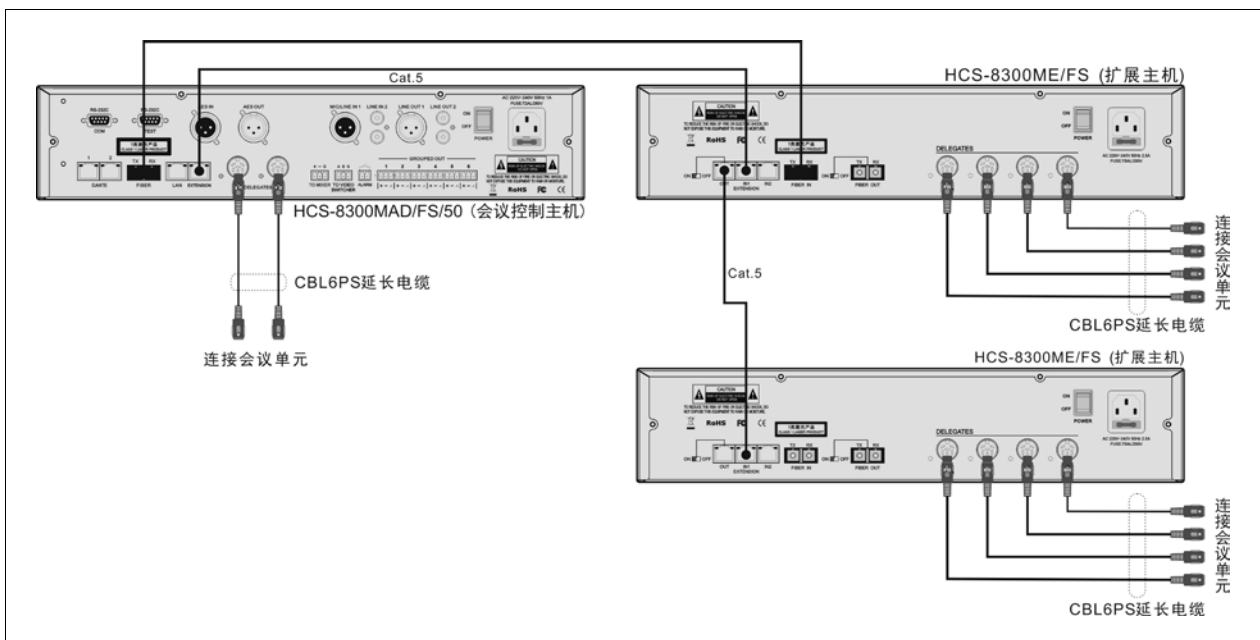
- 符合 GB 8898、GB 50799、ISO 22259 等标准
- 配合 HCS-8300 或 HCS-4100/50 系列会议系统主机用于扩展连接会议单元
- 基于深圳台电公司具有自主知识产权的 MCA-STREAM 数字音频处理及传输技术
- 具有 2 个单模光纤 SC 接口 (HCS-8300ME/FS)
- 4 路会议单元输出端口
- 两个 RJ45 标准插座 (输入), 用于连接会议控制主机或上一台会议扩展主机
- 一个 RJ45 标准插座 (输出), 用于连接下一台会议扩展主机
- 具有与会议系统控制主机同步开关机功能
- 配合会议系统控制主机及中控系统, 可实现整个系统电源的中央控制
- 可安装在 19 英寸标准机柜

**技术参数**

话筒容量	≤4096
电源	AC 100 V - 120 V 60 Hz AC 220 V - 240 V 50 Hz
输出阻抗	>1 kΩ
最大功耗	450 W
连接方式	专用电缆 (6芯)
连接头	DIN6P+卡套
颜色	灰白色 (PANTONE 420 C)
尺寸 宽×深×高(mm)	430×325×99
重量	10.0 kg

HCS-8300ME/FS.....全数字化会议系统扩展主机 (具有2个单模光纤接口, 4路会议单元输出端口)  
 HCS-8300ME.....全数字化会议系统扩展主机 (4路会议单元输出端口)

**会议系统控制主机与扩展主机连接图**





HCS-4100/50系列及HCS-8300系列的所有会议单元（除无纸化多媒体终端外）都由主机/扩展单元的6P-DIN接口供电。由于主机/扩展单元6P-DIN接口供电量（功率）有一定限制，因此在安装时必须确保每路连接的会议单元总功耗及线缆功率损失之和小于主机/扩展单元接口的功率限制，否则系统将工作不正常或自动保护。

**会议系统主机/扩展主机单路输出负载能力速查表**

会议单元类型	会议单元型号	主机至第一台会议单元间的延长线缆长度					
		20 m	40 m	60 m	80 m	80 m + HCS-4352T/50 +70 m	80 m + HCS-4352T/50 + 70 m + HCS-4352T/50 + 70 m
含 6.8" LCD, 扬声器及麦克风	HCS-8385N	10	7	6	5	--	--
含 4.3" LCD, 麦克风, 扬声器	HCS-4890/52	15	13	11	9	6	5
含 4.3" LCD, 麦克风, 不含扬声器	HCS-4891/50	24	20	16	14	9	5
含 256×32 LCD, 扬声器及麦克风	HCS-4886/54 HCS-48U7/U8/U9	16	13	12	11	8	5
	HCS-48U6/U10						
含 OLED 屏, 麦克风	HCS-4860/54 HCS-4865/50 HCS-4866/50	27	24	21	18	11	8
无 256×32 LCD, 扬声器及麦克风	HCS-4368/52	30	29	26	24	19	14
HCS-4340/50 系列多功能连接器	HCS-4340A/50 HCS-4340DT/50	10	9	9	9	7	6
	HCS-4340B/50	9	8	8	8	6	5
	HCS-4340U/50	16	13	12	11	8	5

**注意:**

- 主机到最远的会议单元之间的线缆总长度不得超过 250 米；
- 单条延长线缆长度应小于 80 米，否则会影响到信号质量。超过 80 米，需在 80 米以内接电缆分路器 HCS-4352T/50；HCS-4352T/50 可接单条延长线缆的长度应小于 70 米。
- 延长线缆加在主机与第一台会议单元之间，线缆功率损耗最大，对主机负载能力影响也最大；而加在最后两台会议单元之间，则几乎不影响主机可连接的会议单元数量（上表中会议主机连接会议单元数量是按延长线缆加在主机与第一台会议单元之间计算的）。

## HCS-8300MES 扩展单元



### 特性:

- 具有中继功能，可对通讯信号进行放大
- 可为会议单元提供电源
- 一个 6P-DIN 接口用于连接主机，具有与主机同步开关机功能，连接线长度≤80 米
- 一个 6P-DIN 接口用于 HCS-8300MES 之间的级联，连接线长度≤80 米
- 三个 6P-DIN 接口，用于连接会议单元，连接线长度≤80 米

### 技术参数

电源	AC 100 V - 240 V, 50 Hz/60 Hz
最大功耗	150 W
连接方式	专用电缆（6芯）
颜色	黑色（PANTONE 419 C）
尺寸 宽×深×高(mm)	296×133×42
重量	1.5 kg

HCS-8300MES.....全数字化会议系统扩展单元（3路会议单元输出端口）  
 HCS-MES-RCF.....机柜安装支架（可安装1台HCS-8300MES或HCS-8600MES）

## HCS-8300MCLS 环形连接器



### 特性:

- 用于会议单元的环形连接
- 环形连接开：Open（红色）指示灯亮
- 环形连接关：Close（绿色）指示灯亮
- 主机菜单“环形连接设置”--“HCS-8300MCLS 作为环形连接器”请设置为“是”
- 可选安装支架（可安装在 19 英寸机柜）
- 单元连接：
  - ◆ 1.5 米 6P-DIN 标准插头电缆（公头×1）用于连接主模式会议系统主机/扩展主机
  - ◆ 0.6 米 6P-DIN 标准插头电缆（公头×1）用于连接从模式会议主机/会议单元
- 尺寸 宽×深×高(mm)：40×100×68
- 重量：347 g
- 颜色：黑色（PANTONE 419 C）

HCS-8300MCLS.....环形连接器（用于会议单元与会议主机之间的环形连接）  
 HCS-8300MCLS/F.....环形连接器（用于主从模式会议主机之间的环形连接）  
 HCS-MCLS-RCF.....环形连接器机柜安装支架（可安装4台HCS-8300MCLS或HCS-8600MCLS环形连接器）  
 HCS-MCLS-FC.....环形连接器机柜安装装饰盖（用于HCS-MCLS-RCF）

HCS-8300MES 单路输出负载能力速查表

会议单元类型	会议单元型号	HCS-8300MES 至第一台会议单元间的延长线缆长度			
		20 m	40 m	60 m	80 m
含 6.8" LCD, 扬声器及麦克风	HCS-8385N	9	6	5	4
含 4.3" LCD, 麦克风, 扬声器	HCS-4890/52	11	10	9	8
含 4.3" LCD, 麦克风, 不含扬声器	HCS-4891/50	18	17	16	15
含 256x32 LCD, 扬声器及麦克风	HCS-4886/54 HCS-48U7 HCS-48U8 HCS-48U9	12	11	10	9
含 OLED 屏, 麦克风 无 256x32 LCD, 含扬声器及麦克风	HCS-48U6 HCS-48U10				
无 256x32 LCD, 含扬声器及麦克风	HCS-4860/54 HCS-4865/50 HCS-4866/50	20	19	18	17
无 256x32 LCD, 扬声器及麦克风	HCS-4368/52	24	22	20	18
HCS-4340/50 系列多功能连接器	HCS-4340A/50 HCS-4340DT/50	9	8	8	8
	HCS-4340B/50	8	7	7	7
	HCS-4340U/50	12	11	10	9

## HCS-8300MX 多会议室控制器



## 特性:

- 8 个 RJ45 标准插座，用于连接会议控制主机
- 通过 HCS-8300MX 可将多个会议室任意合并或拆分
- 一台 HCS-8300MX 最多可合并 8 个会议室
- 可级连，实现最多 14 个会议室合并
- 带背光的 256x32 LCD 显示屏可显示 8 路端口设置信息，并提供简/繁体中文、英文等多种语言的系统设置菜单
- 具备 2 个 RS-232 接口，分别用于连接中控系统及系统诊断
- 具有 USB 接口，可用于系统升级和系统设置参数备份，实现管理简单化

## 技术参数

电源	AC 100 V - 240 V, 50 Hz/60 Hz
功耗	15 W
连接方式	Cat.5线
颜色	灰白色 (PANTONE 420 C)
尺寸 宽x深x高(mm)	430x325x99
重量	5.2 kg

HCS-8300MX.....多会议室控制器

## HCS-8300KMX2 会议专用千兆网交换机



## 特性:

- 1 个 RJ45 接口，连接外部以太网、交换机等
- 5 个 RJ45 标准插座，用于连接 HCS-8368 系列无纸化多媒体会议终端
- 2 个 6P-DIN 接口，用于连接会议系统主机和级联下一台 HCS-8300KMX2，实现与主机同步开关机，并配 6 芯 1 米双公头延长电缆（CBL6PP-01）
- 3 个 2P 航空插座，用于给 HCS-8368 系列无纸化多媒体会议终端供电（配 1 米电源转接电缆 CBL4PK-01）
- 内置 PoE 供电开关：
  - ON: DELEGATE 接口连接台式会议终端或 HCS-8368T/50 分配器，为会议终端供电的同时传输会议控制及多媒体数据
  - OFF: DELEGATE 接口支持“手拉手”方式连接会议终端，并通过 3 个 2P 航空插座为其供电

## 技术参数

电源	AC 100 V - 240 V, 50 Hz/60 Hz
功耗	350 W
连接方式	Cat.5e线/Cat.6线
控制口	6P-DIN插座
电源输出	三路2P航空插座，每路48 V DC, 2.5 A
颜色	灰色（PANTONE 425 C）
尺寸 宽×深×高(mm)	483×208×43
重量	3.6 kg

HCS-8300KMX2.....会议专用千兆网交换机（适用于第三代无纸化多媒体会议终端）

## HCS-8300POE 会议系统专用PoE网络交换机



## 特性:

- 1 个 RJ45 接口（ETHERNET），连接会议系统主机或扩展主机
- 5 个 RJ45 标准插座，用于连接 HCS-8665 系列多媒体会议终端
- 2 个 6P-DIN 接口，用于连接 HCS-8300M 系列会议系统主机和级联下一台 HCS-8300PoE，实现与主机同步开关机，并配 6 芯 1 米双公头延长电缆（CBL6PP-01）
- 内置 PoE 供电开关：
  - ON: DELEGATE 接口连接 HCS-8665 系列多媒体会议终端或 HCS-8368T/50 分配器，为会议终端供电的同时传输会议控制数据

## 技术参数

电源	AC 100 V - 240 V, 50 Hz/60 Hz
功耗	350 W
连接方式	Cat.5e线/Cat.6线
控制口	6P-DIN插座
颜色	灰色（PANTONE 425 C）
尺寸 宽×深×高(mm)	483×208×43
重量	3.6 kg

HCS-8300POE.....会议系统专用PoE网络交换机（支持PoE供电，适用于HCS-8665系列多媒体会议终端）

**HCS-8368T/50 分配器**



**特性:**

- PoE 供电方式下, 用于扩展第三代台式机会议终端连接数量
- INPUT 接口用于连接 HCS-8300KMX2
- OUTPUT 接口用于连接 HCS-8368 系列无纸化多媒体终端, 一个接口连接一台会议终端
- 连接终端数量超过 5 台时请接外部电源, 保证信号传输的稳定性

**技术参数**

电源	DC 48 V, 2 A 2P航空插座
功耗	90 W
连接方式	Cat.5e线/Cat.6线
颜色	黑色 (PANTONE 419 C)
尺寸 宽×深×高(mm)	168×103×41
重量	0.4 kg

HCS-8368T/50.....分配器 (支持POE供电, 适用于台式机无纸化多媒体会议终端, 标配不含适配器)

**HCS-8300KMX 会议专用千兆网交换机**



**特性:**

- 8 个 RJ45 标准插座, 用于连接会议系统控制主机、无纸化多媒体会议终端、外部以太网交换机等
- 基于深圳台电公司具有自主知识产权的 GMC-STREAM 千兆会议媒体流技术设计, 支持“菊花链”方式连接无纸化多媒体会议终端, 每路连接数量不限
- 1 个 6P-DIN 接口, 用于从会议系统控制主机获取电源供应, 并配 6 芯 1 米双公头延长电缆 (CBL6PP-01)
- 可实现与会议系统控制主机同步开关机功能(配 6 芯 1 米双公头延长电缆 CBL6PP-01)
- 2 个 2P 航空插座, 用于从供电器获取电源供应 (配 2 芯 1 米双母头电缆 CBL2SS-01) 或供电给无纸化多媒体会议终端 (配 1 米电源转接电缆 CBL4PK-01)

**技术参数**

电源	24 V - 33 V DC
功耗	10 W
连接方式	Cat.5e线/Cat.6线
颜色	灰色 (PANTONE 425 C)
尺寸 宽×深×高(mm)	483×208×43
重量	2.3 kg

HCS-8300KMX.....会议专用千兆网交换机

**HCS-8300PM 系列供电器**



HCS-8300PM



HCS-8300PM2

**特性:**

- 用于给无纸化多媒体会议终端以及 HCS-8300KMX 会议专用千兆网交换机供电
- 可实现与会议系统控制主机同步开关机功能(配 6 芯 1 米双公头延长电缆 CBL6PP-01)
- 电源输出口: 4 个 2P 航空插座
- 电源控制口: 4 个 6P-DIN 插座, 用于主/备系统控制
- 内置两路完全独立的供电系统, 实现系统电源的双备份 (HCS-8300PM2)
- 当主电源出现故障, 备用电源立即启动工作 (HCS-8300PM2)

**技术参数**

电源	AC 100 V - 120 V 60 Hz AC 220 V - 240 V 50 Hz
电源输出	四路输出, 每路 33 V DC, 3 A
功耗	430 W
输出口	2P 航空插座
控制口	6P-DIN 插座
颜色	灰白色 (PANTONE 420 C)
尺寸 宽×深×高(mm)	430×325×99
重量	10.3 kg (HCS-8300PM) 14.2 kg (HCS-8300PM2)

HCS-8300PM.....供电器 (33 V DC)  
HCS-8300PM2.....双备份供电器 (33 V DC)

**HCS-8300PM/PM2 单路输出负载能力速查表**

多媒体终端型号		HCS-8300PM/PM2 至第一台多媒体终端间的延长线缆长度			
		20m	40m	60m	80m
HCS-8368/50	双 220V 供电	5	5	4	4
	双 110V 供电	4	4	4	3
	单 220V 供电	4	4	3	3
	单 110V 供电	3	3	3	2

## HCS-8301MD 会议专用数字调音台



## 特性:

- 配合会议系统主机使用，实时调节和监控会议系统中所有麦克风、(AES/EBU)/Dante/LINE IN、(AES/EBU)/LINE OUT 和所有同传通道的音频参数
- 自动记忆功能：切换前所有参数都被自动记忆并在切换后自动调用
- 高质量马达电位器控制
- 调音台上的参数与控制电脑的参数自动同步
- 所有麦克风音频参数调节，包括 EQ, GAIN, MUTE, LOW CUT 及 FADER
- (AES/EBU)/Dante IN 音频参数调节，包括 EQ, MUTE 及 FADER
- LINE IN 音频参数调节，包括 EQ, GAIN, MUTE 及 FADER
- (AES/EBU)/LINE OUT 音频参数调节，包括 EQ, MUTE 及 FADER
- 所有同传通道音频参数调节，包括 EQ, LOW CUT 及 OFF
- 10" TFT LCD 显示屏用于显示各音频通道状态、连接状态以及设置界面
- 具备监听耳机接口，可选择监听任意通道输出、监听音量可调节
- 显示屏旋转范围：90° ~ 180°

## 技术参数

电源	AC 100 V - 240 V, 50 Hz/60 Hz	
最大功耗	65 W	
控制接口（二选一）	RJ45接口用于连接 HCS-8300MAD/FS/50 6P-DIN 接口用于连接 HCS-8300MAD/FS/50	
AES接口	连接HCS-8300M的TO MIXER接口	
以太网接口	Cat.5	
颜色	深蓝色（PANTONE 533 C）	
尺寸 宽×深×高(mm)	389×490×103（显示屏180°展开）	
重量	7.0 kg	
LCD 参数	屏幕类型	TFT 真彩 LCD, 10.2"
	宽高比	16:9
	分辨率	800×480
	亮度	400 cd/m <sup>2</sup>
	对比度	500:1
	显示颜色	26 万色

HCS-8301MD.....会议专用数字调音台（可调Dante参数）



**HCS-8319N 服务请求控制单元**



**特性:**

- 精致典雅的结构设计，符合人体工程学，极具现代气息
- 超薄机身设计（显示屏边缘厚度仅为 6.5 mm），时尚新颖
- 配备 14 英寸 1920×1080 高分辨率 LCD 触摸屏
- 电容式触摸屏，支持多点触控
- 配合无纸化多媒体会议终端的服务请求功能使用
- 可接收并在 LCD 屏上显示需要服务的与会代表的座位信息、服务要求等，并做出回应

**技术参数**

LCD 参数	屏幕尺寸	14", 16:9
	分辨率	1920×1080
	色彩	18 位
	对比度	700:1
电源	输入: AC 100 V - 240 V, 50 Hz / 60 Hz 输出: DC +15 V, 电流: 2.4A	
颜色	黑色 (PANTONE 419 C)	
尺寸 宽×深×高 (mm)	349×122×208	
重量	1.7 kg	

HCS-8319N.....服务请求控制单元（带14英寸1920×1080高分辨率LCD，电容式触摸屏，支持PoE，需配合HCS-8239 & HCS-8241软件模块使用，黑色）

## HCS-8300MO 系列8通道音频输出器



## 共同特性:

- 将会议系统的数字音频信号转换成多路数字(AES/EBU)/模拟音频信号输出, 供红外同传系统或录音使用
- 可调节任意通道的输出电平
- 带背光的 256×32 LCD 显示屏可显示 8 路输出通道号及语种名称信息, 并提供简/繁体中文、英文等多种语言的系统设置菜单
- 具有一路单声道耳机输出接口 (Ø 3.5 mm) 及通道选择旋钮, 可连接耳机监听各通道语音信号, 并具有音量调节功能
- 一个 RJ45 标准插座 (输入) / 一个 6P-DIN 母座, 用于连接会议控制主机 (但不可同时连接会议控制主机)
- 一个 RJ45 标准插座 (输出), 可级连下一台 HCS-8300 系列扩展主机或音频输入接口/音频输出器
- 具备 2 个 RS-232 接口, 用于连接中控系统及系统诊断
- 具有 USB 接口, 可用于系统升级和系统设置参数备份, 实现管理简单化
- 可设置为与会议系统控制主机同步/不同步开关机
- 可安装在 19 英寸标准机柜

## 功能列表

型号	模拟输出接口	数字输出接口	光纤接口	Dante 接口
HCS-8300MOD/FSD	√	√	√	√
HCS-8300MOD	√	√		
HCS-8300MOA/FSD	√		√	√
HCS-8300MOA	√			

## 技术参数

通道数量	8 CHs
频率响应	30 ~ 20000 Hz
信噪比	≥90 dBA
通道隔离度	≥85 dB
动态范围	≥90 dB
总谐波失真	≤0.05%
电源	AC 100 V - 240 V, 50 Hz/60 Hz
最大音频输出	模拟: RCA×8: +12 dBu 凤凰头×8: +18 dBu 数字: XLR×4: 1 FFS
输出可调节范围	-30 dB ~ +20 dB或静音
输出阻抗	>1 kΩ
最大功耗	65 W
颜色	灰白色 (PANTONE 420 C)
尺寸 宽×深×高(mm)	430×325×99
重量	5.5 kg

**HCS-8300MOD/FSD 8 通道音频输出器**

**特性:**

- 具有 8 个 RCA 输出接口及 8 个 3 芯凤凰头接口，用于模拟音频信号输出，可连接成平衡输出，也可连接成非平衡输出
- 具有 4 个 XLR 公头接口，用于 8 路数字(AES/EBU)音频信号输出
- 具有 1 个单模光纤 SC 接口/1 个 RJ45 标准插座（输入）/1 个 6P-DIN 母座，用于连接会议控制主机（但不可同时连接会议控制主机）
- 支持 Dante 协议，实现与周边设备的数字化无损音质连接



HCS-8300MOD/FSD.....8通道音频输出器（AES/EBU数字输出接口，模拟输出接口，单模光纤接口，支持Dante协议）

**HCS-8300MOD 8 通道音频输出器**

**特性:**

- 具有 8 个 RCA 输出接口及 8 个 3 芯凤凰头接口，用于模拟音频信号输出，可连接成平衡输出，也可连接成非平衡输出
- 具有 4 个 XLR 公头接口，用于 8 路数字(AES/EBU)音频信号输出
- 具有 1 个 RJ45 标准插座（输入）/1 个 6P-DIN 母座，用于连接会议控制主机（但不可同时连接会议控制主机）



HCS-8300MOD.....8通道音频输出器（AES/EBU数字输出接口，模拟输出接口）

**HCS-8300MOA/FSD 8 通道音频输出器**

**特性:**

- 具有 8 个 RCA 输出接口及 8 个 3 芯凤凰头接口，用于模拟音频信号输出，可连接成平衡输出，也可连接成非平衡输出
- 具有 1 个单模光纤 SC 接口/1 个 RJ45 标准插座（输入）/1 个 6P-DIN 母座，用于连接会议控制主机（但不可同时连接会议控制主机）
- 支持 Dante 协议，实现与周边设备的数字化无损音质连接



HCS-8300MOA/FSD.....8通道音频输出器（模拟输出接口，单模光纤接口，支持Dante协议）

**HCS-8300MOA 8 通道音频输出器**

**特性:**

- 具有 8 个 RCA 输出接口及 8 个 3 芯凤凰头接口，用于模拟音频信号输出，可连接成平衡输出，也可连接成非平衡输出
- 具有 1 个 RJ45 标准插座（输入）/1 个 6P-DIN 母座，用于连接会议控制主机（但不可同时连接会议控制主机）



HCS-8300MOA.....8通道音频输出器（模拟输出接口）

HCS-8300MI 系列8通道音频输入接口



共同特性:

- 将 8 路数字(AES/EBU)/模拟音频信号输入到会议系统的翻译通道, 实现异地同声传译; 也可输入到原声通道
- 所有输入可按任意比例混音, 输出到任意通道
- 带背光的 256×32 LCD 显示屏可显示 8 路输入通道号及语种名称信息, 并提供简/繁体中文、英文等多种语言的系统设置菜单
- 具有一路单声道耳机输出接口 (Ø 3.5 mm) 及通道选择旋钮, 可连接耳机监听各通道语音信号, 并具有音量调节功能
- 一个 RJ45 标准插座 (输入) /一个 6P-DIN 母座, 用于连接会议控制主机 (但不可同时连接会议控制主机)
- 一个 RJ45 标准插座 (输出), 可级连下一台 HCS-8300 系列扩展主机或音频输入接口/音频输出器
- 具备 2 个 RS-232 接口, 用于连接中控系统及系统诊断
- 具有 USB 接口, 可用于系统升级和系统设置参数备份, 实现管理简单化
- 可设置为与会议系统控制主机同步/不同步开关机
- 可安装在 19 英寸标准机柜

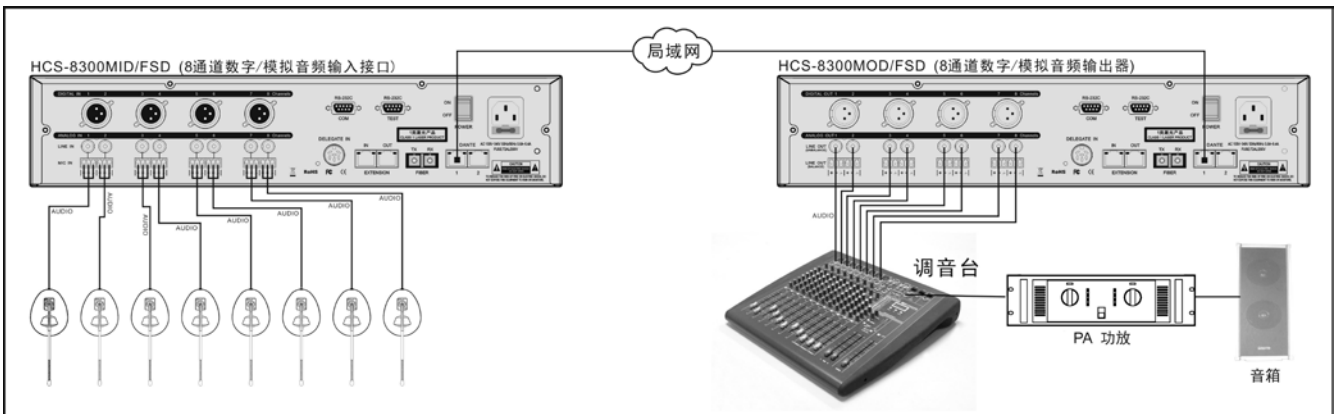
功能列表

型号	模拟输入接口	数字输入接口	光纤接口	Dante 接口
HCS-8300MID/FSD	√	√	√	√
HCS-8300MID	√	√		
HCS-8300MIA/FSD	√		√	√

技术参数

通道数量	8 CHs
频率响应	30 ~ 20000 Hz
信噪比	≥90 dBA
通道隔离度	≥85 dB
动态范围	≥90 dB
总谐波失真	≤0.05%
电源	AC 100 V - 240 V, 50 Hz/60 Hz
最大音频输入	模拟: RCA×8: +18 dBu 凤凰头×8 (线路输入): +8 dBu 凤凰头×8 (麦克风输入): -12 dBu 数字: XLR×4: 1 FFS
输入灵敏度可调范围	-20 dB ~ +10 dB或静音
输出阻抗	>1 kΩ
最大功耗	65 W
颜色	灰白色 (PANTONE 420 C)
尺寸 宽×深×高(mm)	430×325×99
重量	5.5 kg

HCS-8300MI系列音频输入接口+HCS-8300MO系列音频输出器多通道数字音频传输方案



## HCS-8300MID/FSD 8 通道音频输入接口

### 特性:

- 具有 8 个 RCA 输入接口，用于线路非平衡输入
- 具有 8 个 3 芯凤凰头接口，用于线路/麦克风平衡输入
- 具有 4 个 XLR 母座接口，用于 8 路数字(AES/EBU)音频信号输入
- 具有 1 个单模光纤 SC 接口/1 个 RJ45 标准插座（输入）/1 个 6P-DIN 母座，用于连接会议控制主机（但不可同时连接会议控制主机）
- 支持 Dante 协议，实现与周边设备的数字化无损音质连接



HCS-8300MID/FSD.....8通道音频输入接口（AES/EBU数字输入接口，模拟输入接口，单模光纤接口，支持Dante协议）

## HCS-8300MIA/FSD 8 通道音频输入接口

### 特性:

- 具有 8 个 RCA 输入接口，用于线路非平衡输入
- 具有 8 个 3 芯凤凰头接口，用于线路/麦克风平衡输入
- 具有 1 个单模光纤 SC 接口/1 个 RJ45 标准插座（输入）/1 个 6P-DIN 母座，用于连接会议控制主机（但不可同时连接会议控制主机）
- 支持 Dante 协议，实现与周边设备的数字化无损音质连接



HCS-8300MIA/FSD.....8通道音频输入接口（模拟输入接口，单模光纤接口，支持Dante协议）

## HCS-8300 系列应用软件

HCS-8300 系统配套应用软件功能丰富而完整，并具有操作简便、安全可靠和易于维护等优点。运行 HCS-8300 系统软件的电脑接入到系统后，通过系统的连接线路与所有的会议系统设备集成为一个整体，操作人员就可以集中地对会议系统实施全方位的控制，简化了操作也提高了效率。

HCS-8300 系统软件采用模块化设计，根据实现的会议管理功能可分为以下几个软件模块：

- 基础设置软件模块（HCS-8210/50）
- 高级会场设计软件模块（HCS-8212）
- 话筒控制软件模块（HCS-8213）
- 表决管理软件模块（HCS-8214S）
- 视频控制软件模块（HCS-8215）
- 同声传译软件模块（HCS-8216）
- 内部通讯软件模块（HCS-8218）
- 会议专用录音软件模块（HCS-8219）
- 多用户会议控制软件模块（HCS-8221）
- 控制电脑双机热备份软件模块（HCS-8222）
- 会议进程控制软件模块（HCS-8223）
- 文稿提示软件模块（HCS-8224）
- 系统主机双机热备份软件模块（HCS-8225）
- 接触式/非接触式 IC 卡管理软件模块（HCS-8226）
- 指纹识别管理软件模块（HCS-8229）
- 会议音频矩阵软件模块（HCS-8238）
- 会议服务软件模块（HCS-8239）
- 视频服务软件模块（HCS-8240）
- 文件服务软件模块（HCS-8241）
- 会议名牌制作软件模块（HCS-8242）
- 文档管理系统软件（HCS-8245S）
- 阅看系统 App（HCS-8245APP）



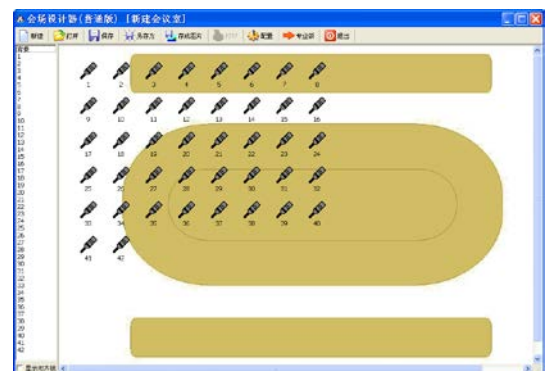
## HCS-8210/50 基础设置软件模块

基础设置软件模块包含会场设计、会议管理、主机设置、分机设置、信息显示、系统检测、报表系统、用户管理等功能。

### 会场设计功能

按照会场的实际布局，将会场的座位排列情况描述出来，形成直观的、图形化可控制界面。

- 可以自行设计会议室的背景图片、背景颜色，支持任意大小的图片
- 提供可选择的话筒数量、每排话筒数量、话筒图标类型以及话筒图标透明功能等
- 允许对话筒进行自由的拖动和放置
- 可通过“配置”菜单更改会场设计
- 文件式设计管理方案
- 可满足一般中小型会议厅（室）的应用需求，采用高级会场设计软件模块（HCS-8212）可实现更强大的会场设计功能



主机设置功能

包含主机参数设置及系统主机状态。

■ 主机参数设置-话筒参数

- ◆ 声控灵敏度：设定声控方式打开话筒时的灵敏度以及没有声音时延时关闭时间
- ◆ 视频跟踪：设定视频跟踪参数
  - ◇ 状态：打开/关闭视频跟踪功能
  - ◇ 显示名字：设置在视频跟踪打开状态时是否显示名字
  - ◇ 模式：设定视频跟踪打开状态时的跟踪模式
- ◆ 主席优先权模式：设定主席单元按下优先权按键时的操作：
  - ◇ 全部关闭：关闭所有代表单元的话筒
  - ◇ 全部静音：静音所有代表单元的话筒，松开主席优先权按键时，代表可以继续发言
  - ◇ 不起作用：屏蔽主席优先权功能使其失效，优先权按键的作用等同麦克风按键；
- ◆ 铃声模式：打开/关闭会议单元铃声；指定代表单元申请发言、收到短消息、插入 IC 卡时是否发出提示铃声
- ◆ 话筒打开后耳机音量自动衰减：设定话筒打开时耳机的音量是否自动衰减
- ◆ 手持式麦克风强制使用 PTT 模式：设定手持式麦克风是否强制使用 PTT 模式
- ◆ 麦克风绿色灯圈：设置会议单元申请发言时是否点亮麦克风灯圈
- ◆ PC 异常断开时，自动将 Apply 模式切换到 Open 模式：设置是否自动切换

■ 主机参数设置-其它参数

- ◆ 译员间互锁模式：设定译员间通道互锁模式（互锁/抢占/BC 抢占），在 BC 抢占模式下，B/C 通道被保护，不能被抢占
- ◆ 译员间内部互锁模式：设定译员间内部互锁模式（互锁/抢占）；
- ◆ 未使用翻译通道自动切换原声：设定在没有使用翻译通道时是否自动切换到原声通道
- ◆ 译员单元麦克风增益提升：可选择 0 dB、+3 dB、+6 dB；
- ◆ 会议室信息设置：设置会议室 ID 和会议室名称，将在重启主机后设置生效
- ◆ 主机时间设置：设置主机显示时间：
  - ◇ 当前时间：显示服务器当前的时间
  - ◇ 读取：读取主机时间
  - ◇ 设置：将主机时间设置为服务器的当前时间
- ◆ 会议单元显示当前时间：设定会议单元是否显示当前时间
- ◆ 允许环形连接：设定是否允许系统使用环形连接
- ◆ 使用扩展端口：设定是否允许使用主机后面板的扩展端口
- ◆ 使用光纤端口：设定是否允许使用主机后面板的光纤端口
- ◆ 允许单元控制名牌页显示：设定是否允许多媒体终端控制与其绑定的电子名牌的页面显示内容

■ 系统主机状态：可以同步地显示并调节会议控制主机的工作状态，使操作人员能灵活地控制主机

- ◆ 设置话筒开启数量（1/2/3/4）
- ◆ 设置话筒的工作模式（OPEN/OVERRIDE/VOICE/APPLY/PTT）
- ◆ 调节全局音量







### 系统检测

方便快捷的在线检测功能，包括对话筒（麦克风）的检测、单元按键的检测和测试音检测：

- 话筒检测：
  - ◆ 设定每台话筒的测试时间
  - ◆ 选择是否播放声音（播放白噪声声音，用于辅助检测）
  - ◆ 自动对接入系统的话筒进行检测，并显示当前检测的话筒 ID
  - ◆ 达到测试时间，顺序检测下一台单元，检测完成自动退出
- 按键检测，可以发起对接入系统的分机单元的按键检测：
  - ◆ 显示主机的 IP 地址
  - ◆ 开始按键检测后，主机所连接的分机单元进入按键检测状态，可以检测单元的所有按键是否能正常工作
  - ◆ 结束按键检测后，检测结果可以显示在软件界面中
  - ◆ 支持检测结果的打印输出
- 测试音检测
  - ◆ 系统中必须正确连接 HCS-8301MD 之后才可以进行测试音检测
  - ◆ 测试音的幅度可调：-30 dBFS – 0 dBFS，默认为-20 dBFS
  - ◆ 测试音的频率可调：300 Hz – 15000 Hz，默认为 1000Hz
  - ◆ 测试音的幅度和频率还可以通过 HCS-8301MD 进行调节



### 报表系统

可通过软件将会议资料信息进行保存或打印输出，这些会议资料信息包括：

- 会议信息
- 议题清单
- 代表信息
- 签到结果
- 表决结果
- 表决结果汇总
- 更多报表



### 用户管理

允许不同的操作人员拥有不同的操作权限。

- 新建用户，并为其设定用户名、用户密码及用户权限
- 已建立用户可以修改用户密码及用户权限
- 支持删除用户操作



## HCS-8212 高级会场设计软件模块

该软件具备强大的会场设计功能，用于设计会议室座位平面布局图。与普通版会场设计软件最大的区别在于增加了文件和物体定义操作的工具栏，并可通过右键的弹出菜单来操作，同时，还包含一个“物体属性”设置对话框，用于对当前物体各属性进行配置。

### ■ 文件操作：

- ◆ 文件式设计管理方案，支持新建、打开、另存为、打印会议室文件等操作
- ◆ 新建会议室：可设置会议室背景色，会议室显示大小及其它会议室创建参数，包括
  - ◇ 背景图片
  - ◇ 座位排数
  - ◇ 每排座位数
  - ◇ 座位图标类型
  - ◇ 座位排列方向
  - ◇ 是否透明座位图标
  - ◇ 是否显示为话筒图标
  - ◇ 是否需要重新排列位置
- ◆ 会议室创建完成后，还可通过工具栏上的“配置”菜单更改以上设置
- ◆ 添加座位/话筒图标以排计，每排默认有 8 个单元，并且添加后可以任意更改每排的数量，而普通版每次仅能添加一个单元
- ◆ 允许对整个设计图形进行整体偏移的调整

### ■ 定义物体操作：

- ◆ 设计器自定义了一些设计会议室所需的常用物体
- ◆ 可更改物体定义，包括：物体名称、图片路径、状态图

### ■ 设置物体属性：可设置或更改物体属性，这包括

- ◆ 可设置物体组名及物体名
- ◆ 为每个物体设定唯一的 ID 及显示文字，支持字体的更改和大小选择
- ◆ 为物体设定初始状态
- ◆ 可以设定物体组排列弧度，使话筒的布局最大限度地符合实际布局
- ◆ 可设定物体组的起始编号
- ◆ 可更改每排物体个数
- ◆ 可设定物体的编号增量
- ◆ 能够对于物体的初始背景色和是否透明进行设定
- ◆ 可以准确地确定物体的起点位置和终点位置

### ■ 提供物体 ID 检查功能

- 可以对物体进行复制、剪切、粘贴、删除等操作
- 物体层次位置可调



HCS-8212.....高级会场设计软件模块

### HCS-8213 话筒控制软件模块

话筒控制软件模块包含排位管理、人员管理和话筒控制等功能

- 排位管理：包括人员排位和单元排位两个功能模块
  - ◆ 人员排位：用于将与会代表安排到会场对应的座位上
    - ◇ 为每位代表进行单独排位
    - ◇ 分区排位，将当前分组的人员排位到选定分区中，并支持局部或全面的更改座次
    - ◇ 清空个人排位，可用于局部调整座次
  - ◆ 单元排位：将对应的分机单元根据坐席安排和实际的连接情况分配到相应的位置上：
    - ◇ 单元排位，使实际连接的分机单元与代表之间形成一一对应的关系
    - ◇ 清除单元，可用于更改配置错误或重新排位
    - ◇ 支持查找单元位置的操作
    - ◇ 单元排位后，通过单元操作（鼠标点中的会议单元与会场中实际打开的会议单元位置是否一致）及时确定单元排位的正确性
- 人员管理：包括人员信息、与会代表及人员权限子模块
  - ◆ 人员信息：建立和管理人员的数据库信息
    - ◇ 编辑人员身份信息：如编号、姓名、性别、类型、表决权重、民族、语言、单位、职务、党派、代表团、组别、是否团长、是否主席团成员等，并可加载个人照片
    - ◇ 能够为上述各项目自定义各种选项，如民族项，可以任意的增加汉族、壮族、回族等选项
    - ◇ 支持自定义分组，可以对与会人员进行分组管理
    - ◇ 提供方便快捷的人员查找功能
    - ◇ 简便的数据库更新能力
  - ◆ 与会代表：从人员信息数据库中为当前会议选择与会代表
    - ◇ 可按分组或代表类型查看人员清单
    - ◇ 提供了分组添加功能
  - ◆ 人员权限：用来设置代表权限
    - ◇ 选定代表的身份（主席或代表）
    - ◇ 设定代表的权限（发言、表决、表决显示）
- 话筒控制功能：结合会场设计、人员管理、会议管理、排位管理等模块，可实现话筒的实时监控与控制，包括：
  - ◆ 控制单个话筒的开启或关闭，并可一次性关闭所有开启的话筒
  - ◆ 单个代表发言申请的同意或否决，并可一次性拒绝所有代表的发言申请
  - ◆ 代表发言的定时控制
  - ◆ 配合录音软件模块对发言代表的录音和保存
  - ◆ 议会模式发言控制，与普通模式发言控制相比，增加了回应发言计时列表，同时操作员可以通过右键菜单直接将代表添加到申请列表和回应列表
  - ◆ 可在大屏幕上显示发言代表的详细信息
  - ◆ 可为会议发言单元设置摄像机预置位，配合摄像机自动跟踪系统，可实时将发言者图像显示到大屏幕上



HCS-8213.....话筒控制软件模块

### HCS-8214S 表决管理软件模块

表决管理软件模块包括投票表决管理、排位管理及人员管理等功能。

#### ■ 投票表决管理功能

- ◆ 完善的议题制作功能
- ◆ 具有多种表决形式可供选择，适合各种会议需求
  - 同意/反对方式
  - 表决方式：赞成/反对/弃权
  - 选举方式：1/2/3/4/5
  - 响应方式：--/0/+/>++
  - 评议方式：满意（四键表决：非常满意/满意/基本满意/不满意）  
（三键表决：满意/基本满意/不满意）  
（二键表决：满意/不满意）
  - 合格（二、三、四键表决）
  - 称职（二、三、四键表决）

表决方式（NPPV）：赞成/反对/弃权/NPPV

- ◆ 具备多个议案同时表决功能（仅 HCS-4368DM/50 系列表决单元和无纸化多媒体终端支持该功能）
- ◆ 可将表决结果显示到大屏幕，并可选择是否将表决结果显示到带有 LCD 显示屏的代表单元上
- ◆ 直观清晰的表决结果显示模式（文本/柱状图/饼图）
- ◆ 可将表决结果打印和保存
- ◆ 在进行投票表决之前与会代表需先签到

#### ■ 排位管理：包括人员排位和单元排位两个功能模块

- ◆ 人员排位：用于将与会代表安排到会场对应的座位上
  - ◇ 为每位代表进行单独排位
  - ◇ 分区排位，将当前分组的人员排位到选定分区中，并支持局部或全面的更改座次
  - ◇ 清空个人排位，可用于局部调整座次
- ◆ 单元排位：将对应的分机单元根据坐席安排和实际的连接情况分配到相应的位置上：
  - ◇ 单元排位，使实际连接的分机单元与代表之间形成一一对应的关系
  - ◇ 清除单元，可用于更改配置错误或重新排位
  - ◇ 支持查找单元位置的操作
  - ◇ 单元排位后，通过单元操作（鼠标点中的会议单元与会场中实际打开的会议单元位置是否一致）及时确定单元排位的正确性

#### ■ 人员管理：包括人员信息、与会代表及人员权限子模块

- ◆ 人员信息：建立和管理人员的数据库信息
  - ◇ 编辑人员身份信息：如编号、姓名、性别、类型、表决权重、民族、语言、单位、职务、党派、代表团、组别、是否团长、是否主席团成员等，并可加载个人照片
  - ◇ 能够为上述各项目自定义各种选项，如民族项，可以任意的增加汉族、壮族、回族等选项
  - ◇ 支持自定义分组，可以对与会人员进行分组管理
  - ◇ 提供方便快捷的人员查找功能
  - ◇ 简便的数据库更新能力
- ◆ 与会代表：从人员信息数据库中为当前会议选择与会代表
  - ◇ 可按分组或代表类型查看人员清单
  - ◇ 提供了分组添加功能
- ◆ 人员权限：用来设置代表权限
  - ◇ 选定代表的身份（主席或代表）
  - ◇ 设定代表的权限（发言、表决、表决显示）



HCS-8214S.....	表决管理软件模块（含人员管理、多种表决方式、多议案表决，49席以下）
HCS-8214.....	表决管理软件模块（含人员管理、多种表决方式、多议案表决）
HCS-8214PLUS1.....	表决管理软件模块每增加 1 席

### HCS-8215 视频控制软件模块

视频控制软件模块配合摄像机和视频切换台，可以实现摄像机自动跟踪功能，具体包括：

- 设置视频输入输出矩阵：根据视像设备与视频切换台的通道连接情况，可以为电脑信号、摄像机和其他视频输入设备设置输入输出通道，并可保存及发送给主机使整个系统保持同步。
- 视频切换：根据视频矩阵的设置，可以将多种视频输入信号切换输出
- 设置预置位：配合话筒控制软件模块，可为话筒设置摄像机预置位，并可调节预置位，在会议进行中，摄像机将根据预置位对正在发言的代表进行自动视频跟踪。
- 全景控制：控制摄像机对会场全景进行拍摄



HCS-8215.....视频控制软件模块

### HCS-8216 同声传译软件模块

同声传译软件模块可以设置同声传译通道，进行译员间的设置和管理

- 同声传译通道设置：
  - ◆ 可以设定通道数量和通道语种，并保存到数据库中
  - ◆ 可以设定语言及其缩写，从而方便地扩展语言通道
  - ◆ 可将通道设置发送到主机，使主机与设置同步
  - ◆ 可以显示主机的同传通道设置情况，方便操作人员管理
- 译员间设置：可以根据会场译员间的安排和翻译单元的实际连接情况，设置各译员间和翻译单元的输出语种：
  - ◆ 可以设定译员间数量，并保存到数据库中
  - ◆ 可以设定每个译员间的 A、B、C 输出通道
  - ◆ 可以设定每个译员间的自动中继译员间
  - ◆ 译员间借用可对合并后的译员间进行重新分配
  - ◆ 可将译员间设置发送到主机，使主机与设置同步
- 译员间管理：可以在会议中对译员间进行实时的控制和通讯：
  - ◆ 可查看译员间状态和通道状态
  - ◆ 可切换译员间输出通道
  - ◆ 可调节当前开启话筒的译员台的参数（增益、低切）
  - ◆ 可关闭译员间话筒



HCS-8216.....同声传译软件模块

### HCS-8218 内部通讯软件模块

内部通讯软件模块为主席、与会代表、翻译人员和操作员之间提供双向通话功能

- 可实现多路通话同时进行
- 具备查找功能，可以快速确定代表位置
- 菜单操作简便快捷
- 通过操作员实现通话线路的转接
- 可开启远端操作员
- 只有具备 LCD 显示屏的会议单元才能进行内部通话
- 无纸化多媒体会议终端可以不经过操作员直接发起内部通话

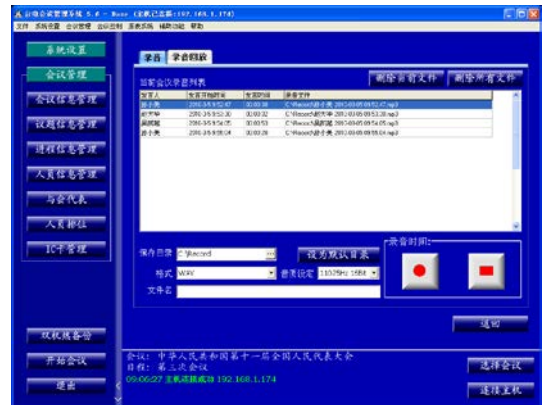


HCS-8218.....内部通讯软件模块

### HCS-8219 会议专用录音软件模块

本模块用于对发言代表发言的同步录音。

- 集成到了 TAIDEN 会议管理系统软件，易于操作
- 自动录音：
  - ◆ 可根据话筒的开启/关闭自动开始/停止录音
  - ◆ 可设定录音音质
  - ◆ 话筒开启后，代表在会议中的发言将被自动地录制下来，并以 WAV 或 MP3 格式存储
  - ◆ 存储的文件能被复制或回放
- 如果未开启自动录音功能，可通过录音按键开始录音，通过停止录音键停止录音，并可显示录音文件名
- 录音回放：
  - ◆ 具备录音列表及查找功能，可快速查找需回放的录音（通过会议 ID、发言人、发言开始时间和发言长度进行检索）
  - ◆ 支持按顺序播放所有录音
  - ◆ 存储文件回放、快放、播放/暂停等
  - ◆ 通用文件格式存储，可通过普通播放软件播放
  - ◆ 可删除单个或全部录音



HCS-8219.....会议专用录音软件模块

### HCS-8221 多用户会议控制软件模块

除系统管理软件之外，还可通过多用户控制软件对话筒和表决器进行控制，让更多的操作员加入到会议的控制当中，从而令使用者对会议进程的控制更加方便、专业。最多可以同时连接 5 个多用户控制客户端对会议设备进行控制。基本的控制功能包括：

- 话筒控制
- 签到控制
- 表决控制
- 内部通话控制
- 译员间管理
- 人员排位
- 议题信息管理
- 连接服务器：连接到会议管理系统软件主控台
- 系统设置：设置系统参数，以及从会议管理系统软件主控台下载会场文件



HCS-8221.....多用户会议控制软件模块

### HCS-8222 控制电脑双机热备份软件模块

控制电脑双机热备份指的是在会议过程中对会议系统数据库进行热备份，可以将会议管理系统软件安装在两台计算机上，当会议主控计算机发生故障时，启用备份计算机，保证会议不间断进行。

会议主控计算机与备份计算机连接上之后，备份计算机会自动开始第一次备份（包括数据库和会议室相关文件）。当在操作计算机上进行了一些更改数据库的操作，如进行议题编制、表决等，备份计算机中的备份控制台软件会自动对数据库进行同步备份。



HCS-8222.....控制电脑双机热备份软件模块

### HCS-8223 会议进程控制软件模块

进程是指会议进行的过程，整个会议过程由几个独立的子过程组成，可以包括签到、表决、讨论等。进程编辑的目的就是把包含的所有子过程组成一个完整的会议过程。有了会议进程控制，可以使会议流程更清晰，会议过程的控制更简便。

进程控制软件模块包括进程信息管理和会议进程控制

- 进程信息管理：编辑会议进程内容及顺序
  - ◆ 包括进程名称、进程类型、进程内容
  - ◆ 可调整进程顺序，增加新的进程、修改已有的进程及删除某一进程
- 会议进程控制：按事先编辑好的进程内容及顺序控制会议的进行
  - ◆ 按照会前准备好的进程信息控制会议进行
  - ◆ 可临时对会议进程进行编辑、添加、删除或者修改会议进程
  - ◆ 可显示进程状态

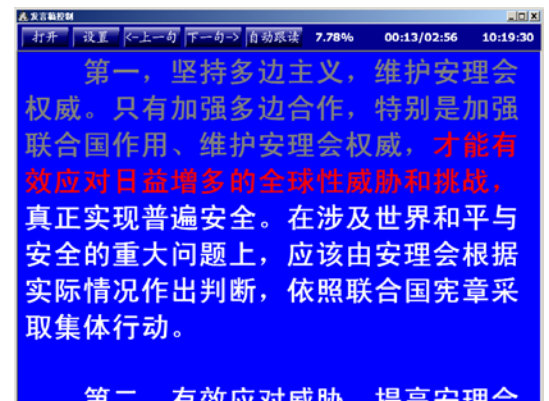


HCS-8223.....会议进程控制软件模块

### HCS-8224 文稿提示软件模块

文稿提示软件用于将发言稿通过电脑显示屏人性化的显示给发言人，以方便发言人发言；该文稿提示软件具有控制简单，平滑滚动，过度自然的特点，并可以双屏显示，控制方式包括手工控制和自动控制（自动跟读）。

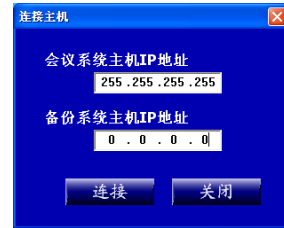
- 手工控制：根据设定的断句符进行断句，由操作员通过“上一句”/“下一句”按键控制当前句子方式来引导发言人发言
- 自动控制：根据设置的跟读时间间隔，一个字一个字地前进来引导发言人发言



HCS-8224.....文稿提示软件模块（独立软件，PC下运行）

### HCS-8225 系统主机双机热备份软件模块

在一套会议系统中，可以配置两台会议系统主机，一台作为主控主机，一台作为备份主机。正常情况下，备份机工作于扩展连接会议单元的从模式。当主控机出现故障时，备份机会自动启动为主控模式接管会议，会议软件自动连接到备份主机上，以保障会议不间断地进行。



HCS-8225.....系统主机双机热备份软件模块

### HCS-8226 接触式/非接触式 IC 卡管理软件模块

本模块用于会议单元 IC 卡签到。

本模块由接触/非接触式 IC 卡发卡、IC 卡挂失、IC 卡回收、主席卡设定及人员管理子模块组成。

- IC 卡发卡：
  - ◆ IC 卡包含会议编号、代表编号、代表身份、代表权限等信息
  - ◆ 每张 IC 卡只能参加一次会议
  - ◆ 发卡之前需写好卡
- IC 卡挂失：为丢失的 IC 卡进行挂失，挂失的 IC 卡不能进行签到
- IC 卡回收：会议结束后，可收回 IC 卡并擦除其内容，便于重复利用
- 人员管理包括人员信息、与会代表及人员权限子模块
  - ◆ 人员信息：建立和管理人员的数据库信息
    - ◇ 编辑人员身份信息：如编号、姓名、性别、类型、表决权重、民族、语言、单位、职务、党派、代表团、组别、是否团长、是否主席团成员等，并可加载个人照片
    - ◇ 能够为上述各项目自定义各种选项，如民族项，可以任意的增加汉族、壮族、回族等选项
    - ◇ 支持自定义分组，可以对与会人员进行分组管理
    - ◇ 提供方便快捷的人员查找功能
    - ◇ 简便的数据库更新能力
  - ◆ 与会代表：从人员信息数据库中为当前会议选择与会代表
    - ◇ 可按分组或代表类型查看人员清单
    - ◇ 提供了分组添加功能
  - ◆ 人员权限：用来设置代表权限
    - ◇ 选定代表的身份（主席或代表）
    - ◇ 设定代表的权限（发言、表决、表决显示
    - ◇ 席位 IC 卡签到（指定坐席）模式下，不需要指定代表为主席身份即可在主席机上签到
    - ◇ 席位 IC 卡（自由就座）签到模式下，需要为代表指定主席身份才能在主席机上完成签到）



HCS-8226.....接触式/非接触式IC卡管理软件模块



### HCS-8229 指纹识别管理软件模块

本模块用于会议单元指纹签到（配合 HCS-4345F/50 指纹采集器使用）。本模块由指纹管理及人员管理子模块组成。

- 指纹管理：
  - ◆ 录入指纹数据：按照系统提示录入指纹，可以为每个代表保存三个指纹数据，但是系统可容纳的指纹总数不能超过 255 个
  - ◆ 搜索指纹数据：按照系统提示搜索是否已录入某代表的指纹，所得到的匹配分数大于 50 分即为匹配，分数越高匹配度越好
  - ◆ 删除指纹数据：可删除某一编号的指纹数据或删除全部指纹数据
  - ◆ 导入导出指纹数据：方便指纹数据采集和共享
- 配合 TAIDEN 独立指纹采集系统软件可以多人分散进行指纹数据采集，将采集后的指纹数据导入会议系统，大大提高工作效率
- 人员管理包括人员信息、与会代表及人员权限子模块
  - ◆ 人员信息：建立和管理人员的数据库信息
    - ◇ 编辑人员身份信息：如编号、姓名、性别、类型、表决权重、民族、语言、单位、职务、党派、代表团、组别、是否团长、是否主席团成员等，并可加载个人照片
    - ◇ 能够为上述各项目自定义各种选项，如民族项，可以任意的增加汉族、壮族、回族等选项
    - ◇ 支持自定义分组，可以对与会人员进行分组管理
    - ◇ 提供方便快捷的人员查找功能
    - ◇ 简便的数据库更新能力
  - ◆ 与会代表：从人员信息数据库中为当前会议选择与会代表
    - ◇ 可按分组或代表类型查看人员清单
    - ◇ 提供了分组添加功能
  - ◆ 人员权限：用来设置代表权限
    - ◇ 选定代表的身份（主席或代表）
    - ◇ 设定代表的权限（发言、表决、表决显示）

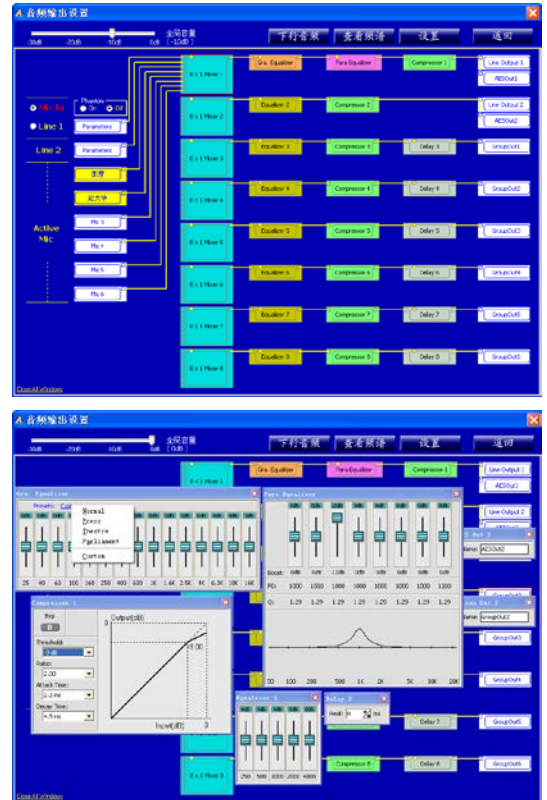


HCS-8229.....指纹识别管理软件模块

### HCS-8238 会议音频矩阵软件模块

基于深圳台电公司的 CongressMatrix™ 会议矩阵技术，在会议控制主机中内置了 n×8 音频矩阵处理器功能(其中 n 为系统中连接的话筒数量)：

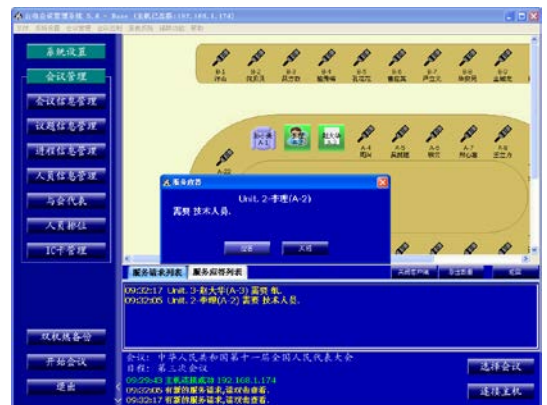
- 8 路独立音频输出，包括：
  - ◆ 线路输出 1/数字输出 1：15 段图示均衡+8 段参量均衡+压限器
  - ◆ 线路输出 2/数字输出 2：5 段图示均衡+压限器
  - ◆ 分组输出 1~6：5 段图示均衡+压限器+延时器，32 kHz 采样可设置最大延时为 1.5s，48 kHz 采样可设置最大延时为 1s
- 可连接多路独立的扩声系统（最多 8 路），每路扩声系统可以得到完全独立的音频信号，每个话筒的信号可以按任意的比例输出到会场中的任意一路扩声扬声器上，实现“Mix-Minus”功能（当某一区域的话筒开启时，其扩声的信号只传输到其它区域，而不再返回到该话筒所在的区域），从而有效提高会场的传声增益而不发生啸叫
- 8 通道分组输出功能
- 可实现分组录音功能
- 每支麦克风可以独立调节增益和均衡（5 段），可针对不同的发言者声音特点调节不同的音量和频响，直至达到完美效果
- 会议单元内置高通滤波器（低切开关），方便在需要时切去声音中的低频成分
- 可以显示音频信号频谱，便于寻找啸叫点，从而通过调整均衡器参数以抑制啸叫
- 2 路音频线路输入（模拟、数字、Dante）或 1 路音频线路输入（模拟、Dante）+1 路麦克风输入，可独立调节各路增益和均衡，其中麦克风输入能够提供+48 V 幻像电源，可直接连接电容麦克风
- 可配备多通道的音频输入或输出设备，使得系统的扩展更加灵活



HCS-8238.....会议音频矩阵软件模块

### HCS-8239 会议服务软件模块

会议服务软件指的是在会议过程中查看和响应代表通过多媒体会议终端、HCS-4890/4891 会议单元发来的服务呼叫，服务界面可以查看到代表姓名，座位号以及具体服务需求：



HCS-8239.....会议服务软件模块

### HCS-8240 视频服务软件模块

视频服务模块配合无纸化多媒体终端，可实现视频广播、多通道视频点播（可达 10 通道）等功能，可以显示指定终端摄像头视频，可以全程监控桌面共享，具体包括：

- 编码器：
  - ◆ 多通道视频广播：通过视频编码器和视频服务器，将各种视频（如高清摄像机、有线电视、视频录像等）对所有单元进行同步高清视频广播
  - ◆ 多通道视频点播（多达 10 通道）：代表可通过多媒体终端点选自己想要观看的视频，解决了大家都去看大屏幕时，屏幕较多，注意力无法集中，以及距离远，观看效果不佳的问题
  - ◆ 视频播放：
    - ◇ 可将会场大屏幕的视频显示通过视频编码器和视频服务器在会议终端播放
    - ◇ 可在会前及休会期间进行广告视频播放（存储在视频服务器内）
- 摄像头：可将选定的终端的摄像头视频显示到监视窗口，设置自动跟踪话筒后，代表开启话筒的同时，代表终端摄像头视频自动显示到监视窗口
- 桌面共享：方便操作员控制和查看桌面共享

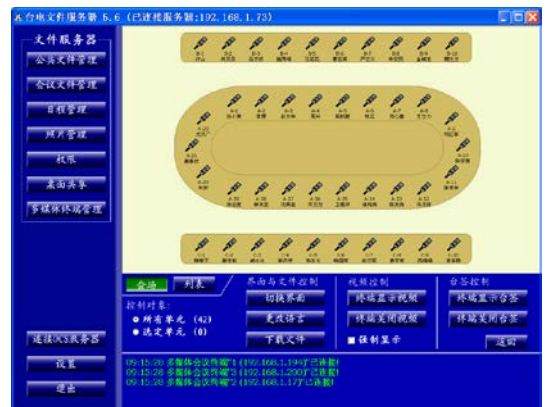


HCS-8240.....视频服务软件模块

### HCS-8241 文件服务软件模块

文件服务模块配合无纸化多媒体终端，可实现会议文件管理、日程管理、照片管理、多媒体终端权限设置、多媒体终端管理等功能，具体包括：

- 公共文件管理：通过文件服务器可批量或单独向指定会议终端上传、下载、删除文件，会议终端也可上传、下载文件；会议文件权限管理；文件存档
- 会议文件管理：导出照片和会议室文件
- 日程管理：编辑会议日程显示到多媒体会议终端主界面
- 照片管理：查看和编辑拍照表决议题的照片
- 权限：设置多媒体终端权限
- 桌面共享：桌面共享控制功能
- 多媒体终端管理：包括桌面与文件控制，视频控制和台签控制



HCS-8241.....文件服务软件模块

### HCS-8242 会议名牌制作软件模块

会议名牌制作软件为多媒体终端设计会议名牌：

- 实现快速、环保、不眩眼的会场桌牌显示系统
- 内容丰富，可图文并茂
- 只要会议数据库建立完成，即可自动生成所有名牌文件，打印机的速度即为制作名牌的速度
- 适用于 HCS-8368 系列机型



HCS-8242.....会议名牌制作软件模块

### HCS-8245S 文档管理系统软件

会议文档管理系统软件是配置在电脑上的会议文档管理服务器，可分类管理不同会议、不同议题的文档，通过审核并分发下去的文档可供与会人员多媒体终端和便携终端查看和批注。

- 主页：显示所有会议信息，并显示当前会议的议题信息及相关文档
- 人员管理：建立和管理人员的数据库信息，为人员设置登录名，与会人员可在便携设备下载 HCS-8245APP 后登录查看会议文件
- 会议管理：添加、删除、编辑会议信息，并选择设置当前会议
- 文档管理：
  - ◆ 文档信息：管理会议文档，包括文档的上传、审核、分发等
  - ◆ 控制台：操作员向所有终端发送信息，控制所有终端同时打开同一文档
  - ◆ 批注文档管理：查看与会人员批注后上传的文档，可执行删除和导出
- 系统设置：
  - ◆ 阅读器设备：管理和查看阅看设备
  - ◆ 参数设置：自定义登录界面显示标题，更新阅读器 License，上传 APP 供移动终端扫码下载和扫码配置
  - ◆ 用户信息：管理用户，并为其设定用户名、密码和用户角色
  - ◆ 用户角色：管理用户角色，并为用户角色分配对应的权限
  - ◆ APP 风格管理：用于用户自定义 APP 界面风格，包括设置欢迎界面图片、注册界面图片、登录界面图片主页面顶部图片、主页面内容图片、设置主页面顶部标题、主页面一级标题、主页面二级标题，上述设置在终端下次登录时生效



HCS-8245S.....文档管理系统软件

### HCS-8245APP 阅看系统 APP

HCS-8245APP 是安装在便携终端的与 HCS-8245S 配合使用的 APP 程序，安装完成后，用户在便携终端登录，可查看 HCS-8245S 文档管理系统软件分发下来的会议文档，并可对文档进行批注，进而再上传至文档管理系统。



HCS-8245APP.....阅看系统 App

## 话筒杆

## 话筒杆

MS33EGF1S	话筒杆 (33 cm, 单节软管, 广播级麦克风, 红绿双色灯, 带防风罩, 5pin 插头, 用于 HCS-4100、HCS-4800、HCS-5300、HCS-8300、HCS-8600 及 GX-11 系列, 香槟金)	M.3
MS33EGF1B	话筒杆 (33 cm, 单节软管, 广播级麦克风, 红绿双色灯, 带防风罩, 5pin 插头, 用于 HCS-4100、HCS-4800、HCS-5300、HCS-8300、HCS-8600 及 GX-11 系列, 黑色)	M.3
MS41EGF1S	话筒杆 (41 cm, 单节软管, 广播级麦克风, 红绿双色灯, 带防风罩, 5pin 插头, 用于 HCS-4100、HCS-4800、HCS-5300、HCS-8300、HCS-8600 及 GX-11 系列, 香槟金)	M.3
MS41EGF1B	话筒杆 (41 cm, 单节软管, 广播级麦克风, 红绿双色灯, 带防风罩, 5pin 插头, 用于 HCS-4100、HCS-4800、HCS-5300、HCS-8300、HCS-8600 及 GX-11 系列, 黑色)	M.3
MS47EGF1S	话筒杆 (47 cm, 单节软管, 广播级麦克风, 红绿双色灯, 带防风罩, 5pin 插头, 用于 HCS-4100、HCS-4800、HCS-5300、HCS-8300、HCS-8600 及 GX-11 系列, 香槟金)	M.3
MS47EGF1B	话筒杆 (47 cm, 单节软管, 广播级麦克风, 红绿双色灯, 带防风罩, 5pin 插头, 用于 HCS-4100、HCS-4800、HCS-5300、HCS-8300、HCS-8600 及 GX-11 系列, 黑色)	M.3
MS33EGFSB	话筒杆 (33 cm, 纯软管, 广播级麦克风, 红绿双色灯, 带防风罩, 5pin 插头, 用于 HCS-4100、HCS-4800、HCS-5300、HCS-8300、HCS-8600 及 GX-11 系列和 HCS-9385 远程翻译单元, 黑色)	M.4
MS50EGF2B	话筒杆 (50 cm, 两节软管, 广播级麦克风, 红绿双色灯, 带防风罩, 5pin 插头, 用于 HCS-4100、HCS-4800、HCS-5300、HCS-8300、HCS-8600 及 GX-11 系列, 黑色)	M.5
MS60EGF2B	话筒杆 (60 cm, 两节软管, 广播级麦克风, 红绿双色灯, 带防风罩, 5pin 插头, 用于 HCS-4100、HCS-4800、HCS-5300、HCS-8300、HCS-8600 及 GX-11 系列, 黑色)	M.5
MS70EGF2B	话筒杆 (70 cm, 两节软管, 广播级麦克风, 红绿双色灯, 带防风罩, 5pin 插头, 用于 HCS-4100、HCS-4800、HCS-5300、HCS-8300、HCS-8600 及 GX-11 系列, 黑色)	M.5
MS33EGG1B	话筒杆 (33 cm, 单节软管, 广播级麦克风, 红绿双色灯, 带防风罩, 5pin 插头, 用于 HCS-4100、HCS-4800、HCS-5300、HCS-8300、HCS-8600 及 GX-11 系列, 黑色)	M.6
MS41EGG1B	话筒杆 (41 cm, 单节软管, 广播级麦克风, 红绿双色灯, 带防风罩, 5pin 插头, 用于 HCS-4100、HCS-4800、HCS-5300、HCS-8300、HCS-8600 及 GX-11 系列, 黑色)	M.6
MS47EGG1B	话筒杆 (47 cm, 单节软管, 广播级麦克风, 红绿双色灯, 带防风罩, 5pin 插头, 用于 HCS-4100、HCS-4800、HCS-5300、HCS-8300、HCS-8600 及 GX-11 系列, 黑色)	M.6
MS33EHA1B	话筒杆 (33 cm, 单节软管, 广播级麦克风, 14mm 驻极体电容音头, 红绿双色灯, 配海绵罩, 5pin 插头, 用于 HCS-4100、HCS-4800、HCS-5300、HCS-8300、HCS-8600 及 GX-11 系列, 黑色)	M.7
MS41EHA1B	话筒杆 (41 cm, 单节软管, 广播级麦克风, 14mm 驻极体电容音头, 红绿双色灯, 配海绵罩, 5pin 插头, 用于 HCS-4100、HCS-4800、HCS-5300、HCS-8300、HCS-8600 及 GX-11 系列, 黑色)	M.7
MS47EHA1B	话筒杆 (47 cm, 单节软管, 广播级麦克风, 14mm 驻极体电容音头, 红绿双色灯, 配海绵罩, 5pin 插头, 用于 HCS-4100、HCS-4800、HCS-5300、HCS-8300、HCS-8600 及 GX-11 系列, 黑色)	M.7
MS33EGA1S	话筒杆 (33 cm, 单节软管, 广播级麦克风, 红绿双色灯, 内置防风罩, 5pin 插头, 用于 HCS-4100、HCS-4800、HCS-5300、HCS-8300、HCS-8600 及 GX-11 系列, 银色)	M.8
MS33EGA1B	话筒杆 (33 cm, 单节软管, 广播级麦克风, 红绿双色灯, 内置防风罩, 5pin 插头, 用于 HCS-4100、HCS-4800、HCS-5300、HCS-8300、HCS-8600 及 GX-11 系列, 黑色)	M.8
MS41EGA1S	话筒杆 (41 cm, 单节软管, 广播级麦克风, 红绿双色灯, 内置防风罩, 5pin 插头, 用于 HCS-4100、HCS-4800、HCS-5300、HCS-8300、HCS-8600 及 GX-11 系列, 银色)	M.8
MS41EGA1B	话筒杆 (41 cm, 单节软管, 广播级麦克风, 红绿双色灯, 内置防风罩, 5pin 插头, 用于 HCS-4100、HCS-4800、HCS-5300、HCS-8300、HCS-8600 及 GX-11 系列, 黑色)	M.8
MS47EGA1S	话筒杆 (47 cm, 单节软管, 广播级麦克风, 红绿双色灯, 内置防风罩, 5pin 插头, 用于 HCS-4100、HCS-4800、HCS-5300、HCS-8300、HCS-8600 及 GX-11 系列, 银色)	M.8
MS47EGA1B	话筒杆 (47 cm, 单节软管, 广播级麦克风, 红绿双色灯, 内置防风罩, 5pin 插头, 用于 HCS-4100、HCS-4800、HCS-5300、HCS-8300、HCS-8600 及 GX-11 系列, 黑色)	M.8
MS33EGB1S	话筒杆 (33 cm, 单节软管, 广播级麦克风, 红绿双色灯, 内置防风罩, 5pin 插头, 用于 HCS-4100、HCS-4800、HCS-5300、HCS-8300、HCS-8600 及 GX-11 系列, 香槟金)	M.9
MS33EGB1B	话筒杆 (33 cm, 单节软管, 广播级麦克风, 红绿双色灯, 内置防风罩, 5pin 插头, 用于 HCS-4100、HCS-4800、HCS-5300、HCS-8300、HCS-8600 及 GX-11 系列, 黑色)	M.9

MS41EGB1S	话筒杆 (41 cm, 单节软管, 广播级麦克风, 红绿双色灯, 内置防风罩, 5pin 插头, 用于 HCS-4100、HCS-4800、HCS-5300、HCS-8300、HCS-8600 及 GX-11 系列, 香槟金) .....	M.9
MS41EGB1B	话筒杆 (41 cm, 单节软管, 广播级麦克风, 红绿双色灯, 内置防风罩, 5pin 插头, 用于 HCS-4100、HCS-4800、HCS-5300、HCS-8300、HCS-8600 及 GX-11 系列, 黑色) .....	M.9
MS47EGB1S	话筒杆 (47 cm, 单节软管, 广播级麦克风, 红绿双色灯, 内置防风罩, 5pin 插头, 用于 HCS-4100、HCS-4800、HCS-5300、HCS-8300、HCS-8600 及 GX-11 系列, 香槟金) .....	M.9
MS47EGB1B	话筒杆 (47 cm, 单节软管, 广播级麦克风, 红绿双色灯, 内置防风罩, 5pin 插头, 用于 HCS-4100、HCS-4800、HCS-5300、HCS-8300、HCS-8600 及 GX-11 系列, 黑色) .....	M.9
MS41EGE1S	话筒杆 (41 cm, 单节软管, 红绿双色灯, 内置防风罩, 5pin 插头, 用于 HCS-4100、HCS-4800、HCS-5300、HCS-8300、HCS-8600 及 GX-11 系列, 香槟金) .....	M.10

**MS33/41/47EGF1 话筒杆**

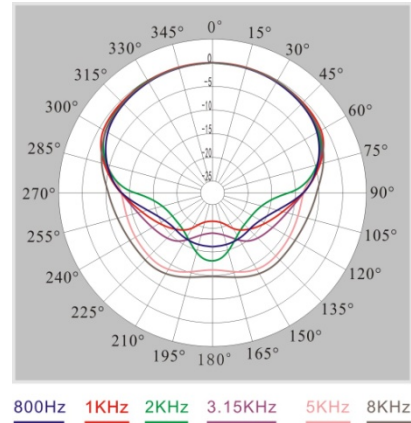
**特性:**

- 单节软管, 5pin 插头
- 广播级麦克风
- 麦克风参数
  - 麦克风类型: 心形指向性驻极体
  - 灵敏度: -46 dB (0dB=1V/Pa)
  - 频率响应: 50 Hz ~ 20 kHz
  - 输入阻抗: 2 kΩ
  - 方向性0°/180°: ≥ 20 dB (1 kHz)
  - 等效噪声: 20 dBA (SPL)
  - 最大声压级: 125 dB (THD<3%)
- 带红绿双色开启指示灯圈
- 带防脱落的麦克风防风罩
- 有 33 cm、41 cm、47 cm 三种长度可供选择
- 用于 HCS-4100/50、HCS-4800、HCS-5300、HCS-8300、HCS-8600 及 GX-11 系列会议单元
- 重量: 81 g、86 g、94 g
- 颜色: 香槟金 (PANTONE 427 C)  
          黑色 (PANTONE 419 C)

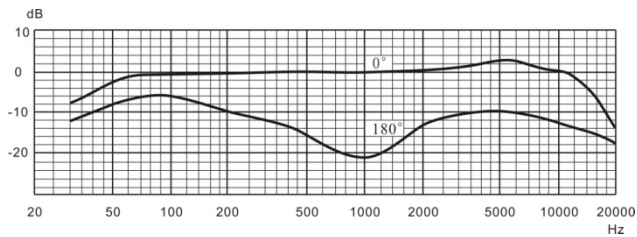
**话筒杆:**



**话筒杆指向特性:**



**话筒杆频响特性:**



MS33EGF1S.....	话筒杆 (33 cm, 单节软管, 广播级麦克风, 红绿双色灯, 带防风罩, 5pin 插头, 用于 HCS-4100、HCS-4800、HCS-5300、HCS-8300、HCS-8600 及 GX-11 系列, 香槟金)
MS33EGF1B.....	话筒杆 (33 cm, 单节软管, 广播级麦克风, 红绿双色灯, 带防风罩, 5pin 插头, 用于 HCS-4100、HCS-4800、HCS-5300、HCS-8300、HCS-8600 及 GX-11 系列, 黑色)
MS41EGF1S.....	话筒杆 (41 cm, 单节软管, 广播级麦克风, 红绿双色灯, 带防风罩, 5pin 插头, 用于 HCS-4100、HCS-4800、HCS-5300、HCS-8300、HCS-8600 及 GX-11 系列, 香槟金)
MS41EGF1B.....	话筒杆 (41 cm, 单节软管, 广播级麦克风, 红绿双色灯, 带防风罩, 5pin 插头, 用于 HCS-4100、HCS-4800、HCS-5300、HCS-8300、HCS-8600 及 GX-11 系列, 黑色)
MS47EGF1S.....	话筒杆 (47 cm, 单节软管, 广播级麦克风, 红绿双色灯, 带防风罩, 5pin 插头, 用于 HCS-4100、HCS-4800、HCS-5300、HCS-8300、HCS-8600 及 GX-11 系列, 香槟金)
MS47EGF1B.....	话筒杆 (47 cm, 单节软管, 广播级麦克风, 红绿双色灯, 带防风罩, 5pin 插头, 用于 HCS-4100、HCS-4800、HCS-5300、HCS-8300、HCS-8600 及 GX-11 系列, 黑色)

## MS33EGFSB 话筒杆

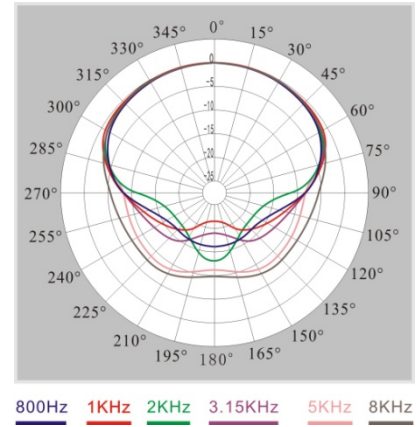
## 特性:

- 纯软管, 5pin 插头
- 广播级麦克风
- 麦克风参数
  - 麦克风类型: 心形指向性驻极体
  - 灵敏度: -46 dB (0dB=1V/Pa)
  - 频率响应: 50 Hz ~ 20 kHz
  - 输入阻抗: 2 kΩ
  - 方向性0°/180°: ≥ 20 dB (1 kHz)
  - 等效噪声: 20 dBA (SPL)
  - 最大声压级: 125 dB (THD<3%)
- 带红绿双色开启指示灯圈
- 带防脱落的麦克风防风罩
- 长度为 33 cm
- MS33EGFSB: 用于 HCS-4100/50、HCS-4800、HCS-5300、HCS-8300、HCS-8600 及 GX-11 系列和 HCS-9385 远程翻译单元
- 颜色: 黑色 (PANTONE 419 C)

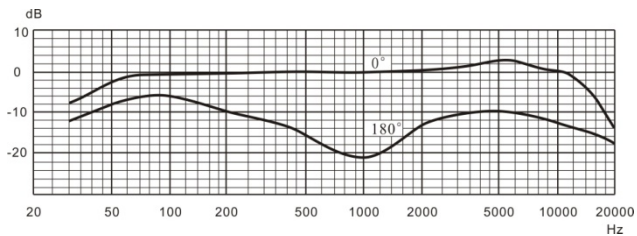
## 话筒杆:



## 话筒杆指向特性:



## 话筒杆频响特性:



MS33EGFSB .....话筒杆 (33 cm, 纯软管, 广播级麦克风, 红绿双色灯, 带防风罩, 5pin 插头, 用于 HCS-4100、HCS-4800、HCS-5300、HCS-8300、HCS-8600 及 GX-11 系列和 HCS-9385 远程翻译单元, 黑色)



**MS50/60/70EGF2B 话筒杆**

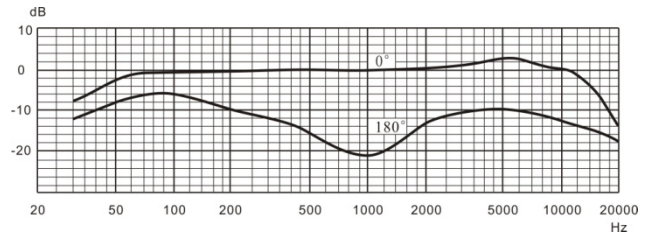
**特性:**

- 两段软管, 5pin 插头
- 广播级麦克风
- 麦克风参数
  - 麦克风类型: 心形指向性驻极体
  - 灵敏度: -46 dB (0dB=1V/Pa)
  - 频率响应: 50 Hz ~ 20 kHz
  - 输入阻抗: 2 kΩ
  - 方向性0°/180°: ≥ 20 dB (1 kHz)
  - 等效噪声: 20 dBA (SPL)
  - 最大声压级: 125 dB (THD<3%)
- 带红绿双色开启指示灯圈
- 带防脱落的麦克风防风罩
- 有 50 cm、60 cm、70 cm 三种长度可供选择
- 用于 HCS-4100/50、HCS-4800、HCS-5300、HCS-8300、HCS-8600 及 GX-11 系列会议单元
- 颜色: 黑色 (PANTONE 419 C)

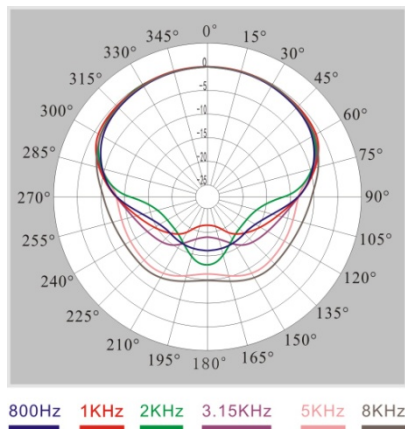
**话筒杆:**



**话筒杆频响特性:**



**话筒杆指向特性:**



MS50EGF2B.....	话筒杆 (50 cm, 两段软管, 广播级麦克风, 红绿双色灯, 带防风罩, 带 5pin 插头, 用于 HCS-4100、HCS-4800、HCS-5300、HCS-8300、HCS-8600 及 GX-11 系列, 可选配, 黑色)
MS60EGF2B.....	话筒杆 (60 cm, 两段软管, 广播级麦克风, 红绿双色灯, 带防风罩, 带 5pin 插头, 用于 HCS-4100、HCS-4800、HCS-5300、HCS-8300、HCS-8600 及 GX-11 系列, 可选配, 黑色)
MS70EGF2B.....	话筒杆 (70 cm, 两段软管, 广播级麦克风, 红绿双色灯, 带防风罩, 带 5pin 插头, 用于 HCS-4100、HCS-4800、HCS-5300、HCS-8300、HCS-8600 及 GX-11 系列, 可选配, 黑色)

**MS33/41/47EGG1B 话筒杆**

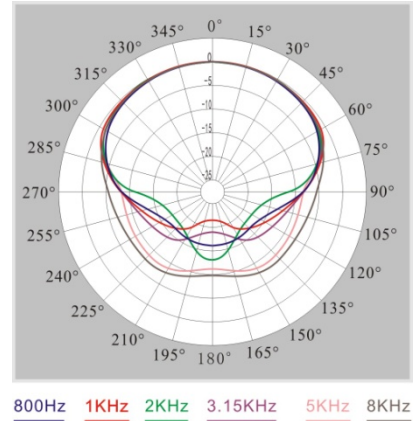
**特性:**

- 单节软管, 5pin 插头
- 广播级麦克风
- 麦克风参数
  - 麦克风类型: 心形指向性驻极体
  - 灵敏度: -46 dB (0dB=1V/Pa)
  - 频率响应: 50 Hz ~ 20 kHz
  - 输入阻抗: 2 kΩ
  - 方向性0°/180°: ≥ 20 dB (1 kHz)
  - 等效噪声: 20 dBA (SPL)
  - 最大声压级: 125 dB (THD<3%)
- 带红绿双色开启指示灯圈
- 带防脱落的麦克风防风罩
- 有 33 cm、41 cm、47 cm 三种长度可供选择
- 用于 HCS-4100/50、HCS-4800、HCS-5300、HCS-8300、HCS-8600 及 GX-11 系列会议单元
- 重量: 81 g、86 g、94 g
- 颜色: 黑色 (PANTONE 419 C)

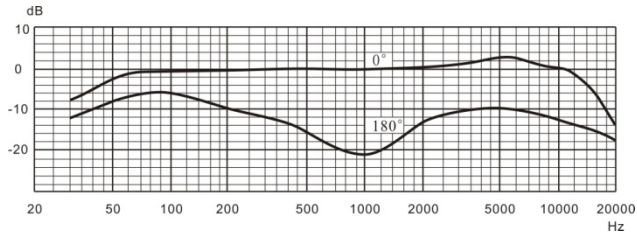
**话筒杆:**



**话筒杆指向特性:**



**话筒杆频响特性:**



MS33EGG1B.....	话筒杆 (33 cm, 单节软管, 广播级麦克风, 红绿双色灯, 带防风罩, 5pin 插头, 用于 HCS-4100、HCS-4800、HCS-5300、HCS-8300、HCS-8600 及 GX-11 系列, 黑色)
MS41EGG1B.....	话筒杆 (41 cm, 单节软管, 广播级麦克风, 红绿双色灯, 带防风罩, 5pin 插头, 用于 HCS-4100、HCS-4800、HCS-5300、HCS-8300、HCS-8600 及 GX-11 系列, 黑色)
MS47EGG1B.....	话筒杆 (47 cm, 单节软管, 广播级麦克风, 红绿双色灯, 带防风罩, 5pin 插头, 用于 HCS-4100、HCS-4800、HCS-5300、HCS-8300、HCS-8600 及 GX-11 系列, 黑色)

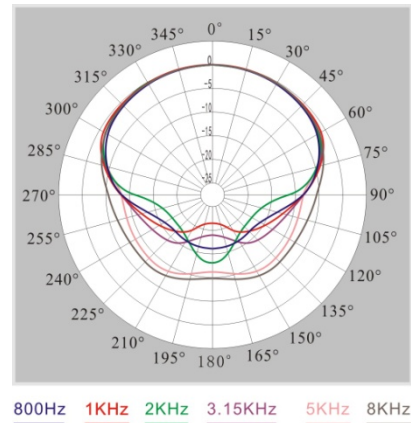
**MS33/41/47EHA1B 话筒杆**

**特性:**

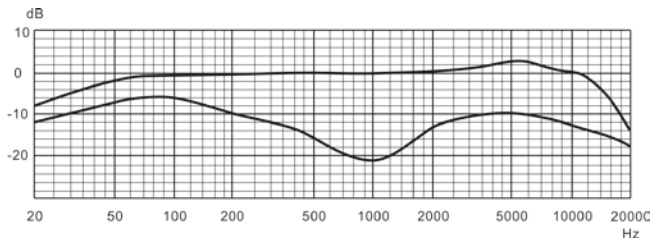
- 单节软管, 5pin 插头
- 广播级麦克风
- 麦克风参数
  - 麦克风类型: 心形指向性驻极体, 14mm镀金电容音头
  - 灵敏度: -37 dB (0dB=1V/Pa)
  - 频率响应: 20 Hz ~ 20 kHz
  - 输入阻抗: 2 kΩ
  - 方向性0°/180°: ≥ 20 dB (1 kHz)
  - 等效噪声: 20 dBA (SPL)
  - 最大声压级: 139 dB (THD<3%)
- 带红绿双色开启指示灯圈, 配海绵罩
- 有 33 cm、41 cm、47 cm 三种长度可供选择
- 用于 HCS-4100/50、HCS-4800、HCS-5300、HCS-8300、HCS-8600 及 GX-11 系列会议单元
- 重量: 110 g、117g、124 g
- 颜色: 黑色 (PANTONE 419 C)



**话筒杆指向特性:**



**话筒杆频响特性:**



**话筒杆:**

- MS33EHA1B.....话筒杆 (33 cm, 单节软管, 广播级麦克风, 14mm 驻极体电容音头, 红绿双色灯, 配海绵罩, 5pin 插头, 用于 HCS-4100、HCS-4800、HCS-5300、HCS-8300、HCS-8600 及 GX-11 系列, 黑色)
- MS41EHA1B.....话筒杆 (41 cm, 单节软管, 广播级麦克风, 14mm 驻极体电容音头, 红绿双色灯, 配海绵罩, 5pin 插头, 用于 HCS-4100、HCS-4800、HCS-5300、HCS-8300、HCS-8600 及 GX-11 系列, 黑色)
- MS47EHA1B.....话筒杆 (47 cm, 单节软管, 广播级麦克风, 14mm 驻极体电容音头, 红绿双色灯, 配海绵罩, 5pin 插头, 用于 HCS-4100、HCS-4800、HCS-5300、HCS-8300、HCS-8600 及 GX-11 系列, 黑色)

**MS33/41/47EGA1 话筒杆**

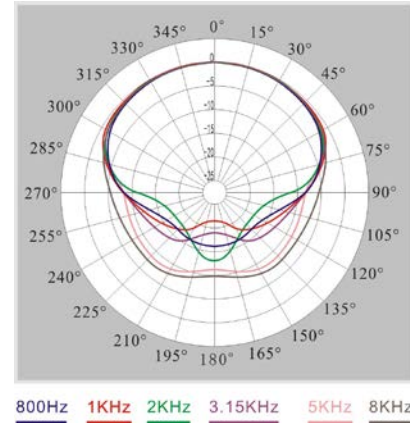
**特性:**

- 单节软管, 5pin 插头
- 广播级麦克风
- 麦克风参数
  - 麦克风类型: 心形指向性驻极体
  - 灵敏度: -46 dB (0dB=1V/Pa)
  - 频率响应: 50 Hz ~ 20 kHz
  - 输入阻抗: 2 kΩ
  - 方向性0°/180°: ≥ 20 dB (1 kHz)
  - 等效噪声: 20 dBA (SPL)
  - 最大声压级: 125 dB (THD<3%)
- 带红绿双色开启指示灯圈和内置防风罩
- 有 33 cm、41 cm、47 cm 三种长度可供选择
- 用于 HCS-4100/50、HCS-4800、HCS-5300、HCS-8300、HCS-8600 及 GX-11 系列会议单元, 可选配
- 重量: 88 g, 95 g, 100 g
- 颜色: 银色 (PANTONE 401 C)  
          黑色 (PANTONE 419 C)

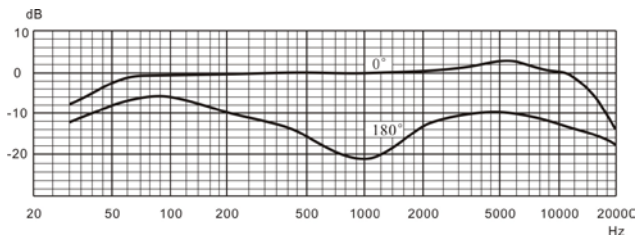
**话筒杆:**



**话筒杆指向特性:**



**话筒杆频响特性:**



MS33EGA1S.....	话筒杆 (33 cm, 单节软管, 广播级麦克风, 红绿双色灯, 内置防风罩, 5pin 插头, 用于 HCS-4100、HCS-4800、HCS-5300、HCS-8300、HCS-8600 及 GX-11 系列, 银色)
MS33EGA1B.....	话筒杆 (33 cm, 单节软管, 广播级麦克风, 红绿双色灯, 内置防风罩, 5pin 插头, 用于 HCS-4100、HCS-4800、HCS-5300、HCS-8300、HCS-8600 及 GX-11 系列, 黑色)
MS41EGA1S.....	话筒杆 (41 cm, 单节软管, 广播级麦克风, 红绿双色灯, 内置防风罩, 5pin 插头, 用于 HCS-4100、HCS-4800、HCS-5300、HCS-8300、HCS-8600 及 GX-11 系列, 银色)
MS41EGA1B.....	话筒杆 (41 cm, 单节软管, 广播级麦克风, 红绿双色灯, 内置防风罩, 5pin 插头, 用于 HCS-4100、HCS-4800、HCS-5300、HCS-8300、HCS-8600 及 GX-11 系列, 黑色)
MS47EGA1S.....	话筒杆 (47 cm, 单节软管, 广播级麦克风, 红绿双色灯, 内置防风罩, 5pin 插头, 用于 HCS-4100、HCS-4800、HCS-5300、HCS-8300、HCS-8600 及 GX-11 系列, 银色)
MS47EGA1B.....	话筒杆 (47 cm, 单节软管, 广播级麦克风, 红绿双色灯, 内置防风罩, 5pin 插头, 用于 HCS-4100、HCS-4800、HCS-5300、HCS-8300、HCS-8600 及 GX-11 系列, 黑色)

**MS33/41/47EGB1 话筒杆**

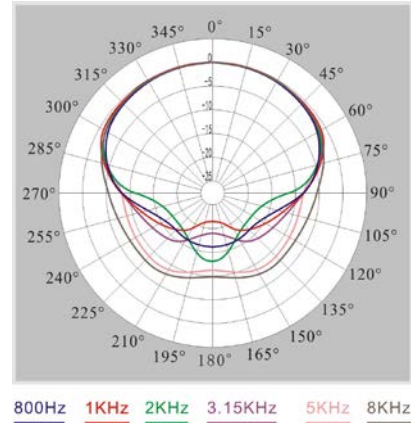
**特性:**

- 单节软管, 5pin 插头
- 广播级麦克风
- 麦克风参数
  - 麦克风类型: 心形指向性驻极体
  - 灵敏度: -46 dB (0dB=1V/Pa)
  - 频率响应: 50 Hz ~ 20 kHz
  - 输入阻抗: 2 kΩ
  - 方向性0°/180°: ≥ 20 dB (1 kHz)
  - 等效噪声: 20 dBA (SPL)
  - 最大声压级: 125 dB (THD<3%)
- 带红绿双色开启指示灯圈和内置防风罩
- 有 33 cm、41 cm、47 cm 三种长度可供选择
- 用于 HCS-4100/50、HCS-4800、HCS-5300、HCS-8300、HCS-8600 及 GX-11 系列会议单元, 可选配
- 重量: 90 g, 97 g, 102 g
- 颜色: 香槟金 (PANTONE 427 C)  
黑色 (PANTONE 419 C)

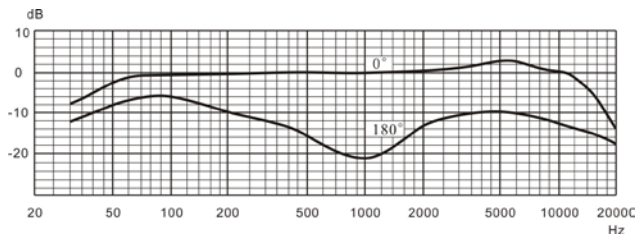
**话筒杆:**



**话筒杆指向特性:**



**话筒杆频响特性:**



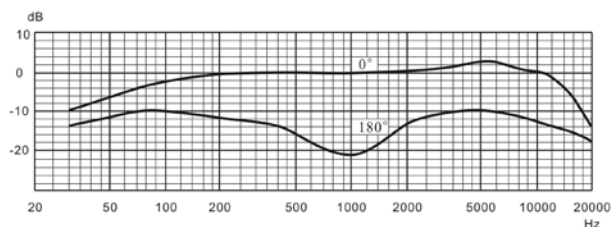
MS33EGB1S.....	话筒杆 (33 cm, 单节软管, 广播级麦克风, 红绿双色灯, 内置防风罩, 5pin 插头, 用于 HCS-4100、HCS-4800、HCS-5300、HCS-8300、HCS-8600 及 GX-11 系列, 香槟金)
MS33EGB1B.....	话筒杆 (33 cm, 单节软管, 广播级麦克风, 红绿双色灯, 内置防风罩, 5pin 插头, 用于 HCS-4100、HCS-4800、HCS-5300、HCS-8300、HCS-8600 及 GX-11 系列, 黑色)
MS41EGB1S.....	话筒杆 (41 cm, 单节软管, 广播级麦克风, 红绿双色灯, 内置防风罩, 5pin 插头, 用于 HCS-4100、HCS-4800、HCS-5300、HCS-8300、HCS-8600 及 GX-11 系列, 香槟金)
MS41EGB1B.....	话筒杆 (41 cm, 单节软管, 广播级麦克风, 红绿双色灯, 内置防风罩, 5pin 插头, 用于 HCS-4100、HCS-4800、HCS-5300、HCS-8300、HCS-8600 及 GX-11 系列, 黑色)
MS47EGB1S.....	话筒杆 (47 cm, 单节软管, 广播级麦克风, 红绿双色灯, 内置防风罩, 5pin 插头, 用于 HCS-4100、HCS-4800、HCS-5300、HCS-8300、HCS-8600 及 GX-11 系列, 香槟金)
MS47EGB1B.....	话筒杆 (47 cm, 单节软管, 广播级麦克风, 红绿双色灯, 内置防风罩, 5pin 插头, 用于 HCS-4100、HCS-4800、HCS-5300、HCS-8300、HCS-8600 及 GX-11 系列, 黑色)

**MS41EGE1S 话筒杆**

**特性:**

- 单节软管, 5pin 插头
- 麦克风参数
  - 麦克风类型: 心形指向性驻极体
  - 灵敏度: -46 dB (0dB=1V/Pa)
  - 频率响应: 50 Hz ~ 20 kHz
  - 输入阻抗: 2 kΩ
  - 方向性0°/180°: ≥ 20 dB (1 kHz)
  - 等效噪声: 20 dBA (SPL)
  - 最大声压级: 125 dB (THD<3%)
- 带红绿双色开启指示灯圈和内置防风罩
- 用于 HCS-4100/50、HCS-4800、HCS-5300、HCS-8300、HCS-8600 及 GX-11 系列会议单元
- 长度: 41 cm
- 重量: 95 g
- 颜色: 香槟金 (PANTONE 427 C)

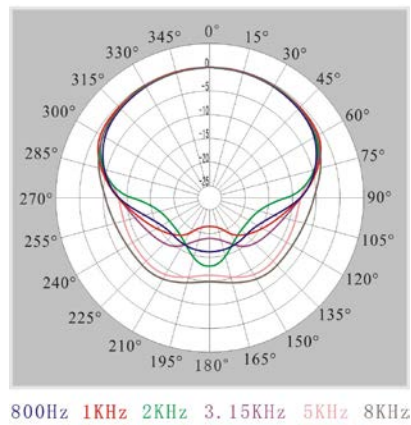
**话筒杆频响特性:**



**话筒杆:**



**话筒杆指向特性:**



MS41EGE1S.....话筒杆 (41 cm, 单节软管, 红绿双色灯, 内置防风罩, 5pin 插头, 用于 HCS-4100、HCS-4800、HCS-5300、HCS-8300、HCS-8600 及 GX-11 系列, 香槟金)