

## HCS-6100 系列网络型中央控制系统

<b>HCS-6100MCP4 系列网络型中央控制系统主机</b> .....	<b>2</b>
HCS-6100MCP4/WS 网络型中央控制系统主机（内置 WebServer 软件）.....	2
<b>HCS-6100SW 系列挂墙开关</b> .....	<b>4</b>
HCS-6100SW/02C 挂墙开关，2 个功能键，第二代 TAINET 接口，白色.....	4
HCS-6100SW/04C 挂墙开关，4 个功能键，第二代 TAINET 接口，白色.....	4
HCS-6100SW/12C 挂墙开关，12 个功能键，第二代 TAINET 接口，白色.....	4
<b>控制器</b> .....	<b>4</b>
HCS-6100PMC 8 路电源控制器（20 A/路，第二代 TAINET 接口）.....	4
HCS-6100PMC1 8 路电源控制器（10 A/路，第二代 TAINET 接口，1U 高）.....	5
HCS-6100LMC 4 路大功率灯光控制器（单路 1500 W，4 路 5000 W，第二代 TAINET 接口）.....	5
HCS-6100LMFC 4 路荧光灯调光器（0 V - 10 V，第二代 TAINET 接口）.....	5
<b>附件</b> .....	<b>6</b>
HCS-0108COM 8 路串口分配器.....	6
CBL2PL-01C 红外发射棒（单发射管，带 1.2 米电缆）.....	6
CBL3PL-01C HCS-6100 系统用红外发射棒（三发射管，带 1.2 米电缆）.....	6
<b>HCS-6100W HCS-6100 系统专用编程软件</b> .....	<b>9</b>
<b>HCS-6100W-RM HCS-6100 系统专用多房间管理软件</b> .....	<b>10</b>
<b>HCS-6100W-RS 房间预约管理软件</b> .....	<b>11</b>

HCS-6100MCP4/WS 系列网络型中央控制系统主机



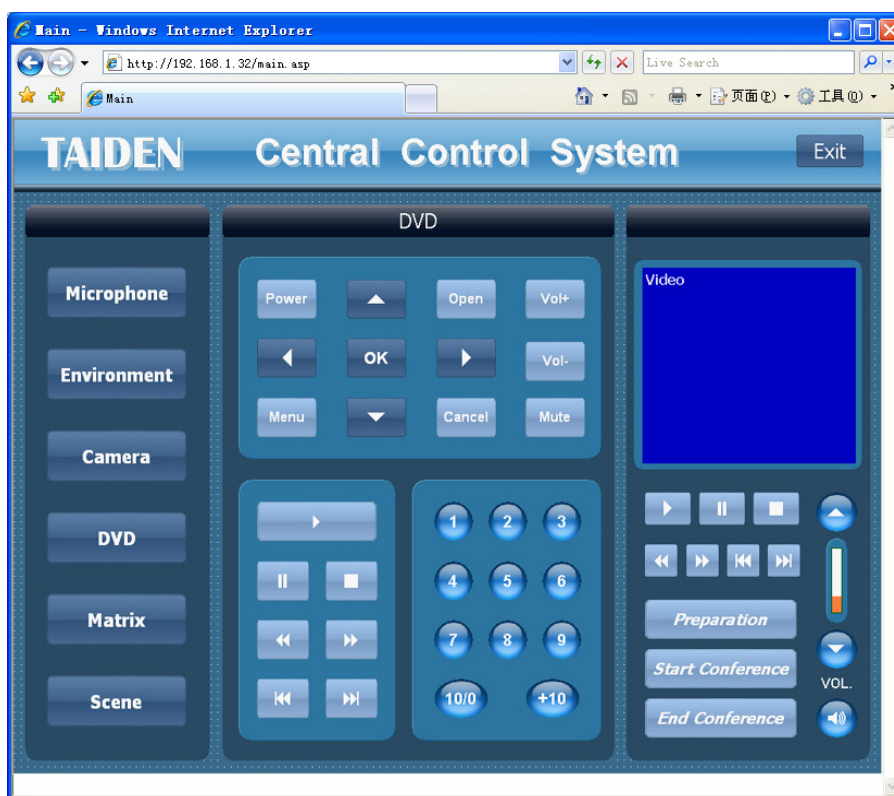
特性:

- 全面支持网络控制，支持网络级联
- 支持 WiFi/有线以太网控制，支持多台终端同时控制同一台主机
- 支持多房间管理功能（配合 HCS-6100W-RM 使用）
- 支持房间预约功能（配合 HCS-6100W-RS 使用）
- 2 路 RJ45 接口，作为以太网接口，连接 PC 控制软件或有线控制面板，用于实现远程控制
- 开放式的可编程控制平台，人性化的操作界面
- 独创的可动态配置的 RS-232C/485 控制接口，全面支持各种控制连接协议，可与台电数字会议系统系列产品进行无缝连接，组成完美的智能会议系统全面解决方案
- 内嵌式红外遥控学习功能，无需配置专业学习器，简便可靠
- 带音量控制功能的混音器（2 路可独立调节音量的立体声输入，1 路立体声输出）
- 8 路红外发射口可实现对 VCR, DVD, CD, MD 播放器和投影机等的遥控
- 8 路数字 I/O 控制口和 8 路弱继电器控制口,用以控制环境装置,诸如投影幕的上下,窗帘的开/闭,投影机的升降,灯光开/关等
- 8 路 RS-232C 控制端口,可控制视频矩阵或等离子显示等设备
- 前面板具有 LCD 显示屏及 LED 状态指示灯,主机菜单及工作状态一目了然,并可显示实时时钟
- 提供中/英文系统设置操作及编程软件
- 自定义情景存储及场景调用功能
- 电脑接口 RS-232C,用于连接电脑对控制主机进行设置、监控及程序上传
- USB Host 接口连接 U 盘用于系统升级和内存扩展
- USB Device 接口连接 PC,用于下载和备份工程文件
- 内置 TAIDEN 数字会议系统控制协议,可轻松实现话筒控制、表决控制及表决结果显示
- 内置大容量 E<sup>2</sup>PROM,可存储普通/高清摄像机预置位(最多 512 个)
- TAINET 最大输出电流: 1800 mA, 24 V
- 可兼容 HCS-6000 系列挂墙开关、电源控制器、灯光控制器、荧光灯调光器
- 结构紧凑,可安装于 19 英寸标准机柜
- 内置 WebServer 软件,可通过 IE 浏览器进行控制,支持 iPad, iPhone 及安卓平台手持终端
  - ◆ WebServer 软件基于 B/S 设计,以中控主机为 Web 服务器,Web 界面是由触屏界面设计器设计,然后上传到中控主机。用户通过 IE 浏览器访问主机 IP 地址以查看并控制房间或会议室,控制命令由中控逻辑编程器设计并上传到中控主机

技术参数

音频	音频增益	0 dB
	频率响应	20 Hz ~ 20 kHz +0/-0.5 dB (以 1 kHz 为基准)
	信噪比	≥92 dB
	通道隔离度	≥80 dB
	T.H.D	≤0.01% (1 kHz)
	输入阻抗	≥10 kΩ
	输出阻抗	≤10 Ω
	最大输入电平	7 Vrms
	最大输出电平	7 Vrms
接口描述	TAINET	第二代TAINET接口
	TO COMPUTER(连接PC)	串口 (RS-232C, DB9F)
	IR OUTPUT (红外发射口)	8路红外发射口
	IR (红外接收窗)	1个 (在前面板)
	I/O PORT (I/O接口)	8个可编程数字输入/输出口
	RELAY (弱继电器接口)	8个常开弱继电器, (0.3 A/125 V-AC, 1 A/30 V-DC)
	COM PORT (RS-232C)	8个DB9双向串口 波特率可达115,200 bps
	ETHERNET	2个RJ45 (RS-485) 网络接口
	电源	AC 100 V - 240 V, 50 Hz/60 Hz
其他	最大功耗	50 W
	环境温度	0 °C ~ 45 °C
	环境湿度	10% ~ 90% RH
	外型尺寸 宽×深×高(mm)	430×325×99
	重量	7.5 kg
	颜色	灰白色 (PANTONE 420 C)

## HCS-6100MCP4/WS 内置WebServer:



图：内置 WebServer 界面（用户自设计界面及控制逻辑）

## HCS-6100SW 系列挂墙开关



## 特性:

- 控制方式: 第二代 TAINET 控制总线
- ID 地址: 旋钮设置
- 按键数量: 2/4/8/12 个
- 指令编辑: 通过编程软件自行定义指令代码, 执行各种逻辑指令
- 电源: 24 V DC, 最大 30 mA, TAINET 网络供电
- 外型尺寸 宽×深×高(mm): 86×11×119
- 颜色: 白色 (PANTONE Cool Gray 1 C)

HCS-6100SW/02C.....	挂墙开关, 2 个功能键, 第二代 TAINET 接口, 白色
HCS-6100SW/04C.....	挂墙开关, 4 个功能键, 第二代 TAINET 接口, 白色
HCS-6100SW/12C.....	挂墙开关, 12 个功能键, 第二代 TAINET 接口, 白色

## HCS-6100PMC 8 路电源控制器

## 特性:

- 8 路独立电源开关控制
- 载入容量: 单路电流 20 A, 240 V
- ID 选择: 旋钮设置
- 电源: 24 V DC, 最大 300 mA, TAINET 网络供电
- 控制方式: 第二代 TAINET 控制总线
- 单路或多路开关
- 与 HCS-6100MCP4 系列网络型中央控制系统主机配合使用
- 外型尺寸 宽×深×高(mm): 221×66×320
- 重量: 2.7 kg
- 颜色: 灰色 (PANTONE 425 C)



HCS-6100PMC.....	8 路电源控制器 (20 A/路, 第二代 TAINET 接口)
------------------	----------------------------------

**HCS-6100PMC1 8 路电源控制器****特性:**

- 8 路独立电源开关控制
- 可通过前面板按键控制电源开关
- 载入容量：单路电流 AC: 10 A/250 V, DC: 10 A/28 V
- ID 选择：旋钮设置
- 电源：24 V DC, 最大 200 mA, TAINET 网络供电
- 控制方式：第二代 TAINET 控制总线/RS-232 串口控制（波特率：9600 bps）
- 单路或多路开关
- 与 HCS-6100MCP4 系列网络型中央控制系统主机配合使用
- 外型尺寸 宽×深×高(mm)：483×208×43
- 1U 机箱, 全机架宽
- 重量：2.4 kg
- 颜色：灰色（PANTONE 425 C）



HCS-6100PMC1.....8 路电源控制器（10 A/路，第二代 TAINET 接口，1U 高）

**HCS-6100LMC 4 路灯光控制器****特性:**

- 4 路可调节灯光接口
- 电源：
  - ◆ AC 100 V - 120 V 60 Hz
  - ◆ AC 220 V - 240 V 50 Hz
- 载入容量：单路功率 1500 W, 4 路总功率 5000 W
- ID 选择：旋钮设置
- 控制方式：第二代 TAINET 控制总线
- 单路或多路调节
- 与 HCS-6100MCP4 系列网络型中央控制系统主机配合使用
- 外型尺寸 宽×深×高(mm)：221×66×320
- 重量：2.5 kg
- 颜色：灰色（PANTONE 425 C）



HCS-6100LMC.....4 路大功率灯光控制器（单路 1500 W, 4 路 5000 W, 第二代 TAINET 接口）

**HCS-6100LMFC 4 路荧光灯调光器****特性:**

- 4 通道 0 V - 10 V（4 线制）荧光灯调光
- 开关负载类型：低压磁感灯, 低压电感灯、氙灯/冷阴极灯、荧光灯镇流器等
- 也可用于对普通灯光负载及排气扇进行开关控制
- 支持 100 V - 240 V, 50 Hz/60 Hz 工作电压
- 每通道支持 30 A 工作负载
- ID 选择：旋钮设置
- 控制方式：第二代 TAINET 控制总线
- 单路或多路调节
- 支持强切输入（OVERRIDE）
- 与 HCS-6100MCP4 系列网络型中央控制系统主机配合使用
- 外型尺寸 宽×深×高(mm)：221×66×320
- 重量：2.5 kg
- 颜色：灰色（PANTONE 425 C）



HCS-6100LMFC.....4 路荧光灯调光器（0 V - 10 V, 第二代 TAINET 接口）

**HCS-0108COM 8路串口分配器**

**特性:**

- 1 路 RS-232 串口输入，用于与主机通讯
- 1 路级连输出
- 8 路可编程 RS-232/RS-485 (COM1~COM8) 输出口 (可选波特率为：50 ~ 115200 bps)
- 设备可用级连方式进行串口输出数量的扩展，级连最大数量为 4 台，可扩展至 32 个串口输出
- 1U 高，标准机柜安装
- 颜色：灰色 (PANTONE 425 C)



HCS-0108COM.....8 路串口分配器

**CBL2PL-01C 红外发射棒**

**特性:**

- 配合 HCS-6100MCP4 系列网络型中央控制系统主机用于对红外设备的控制
- 自带 1.2 米连接线
- 插头：2 针 3.81 mm Phoenix 接口



CBL2PL-01C.....红外发射棒(单发射管,带 1.2 米电缆)

**CBL3PL-01C 红外发射棒**

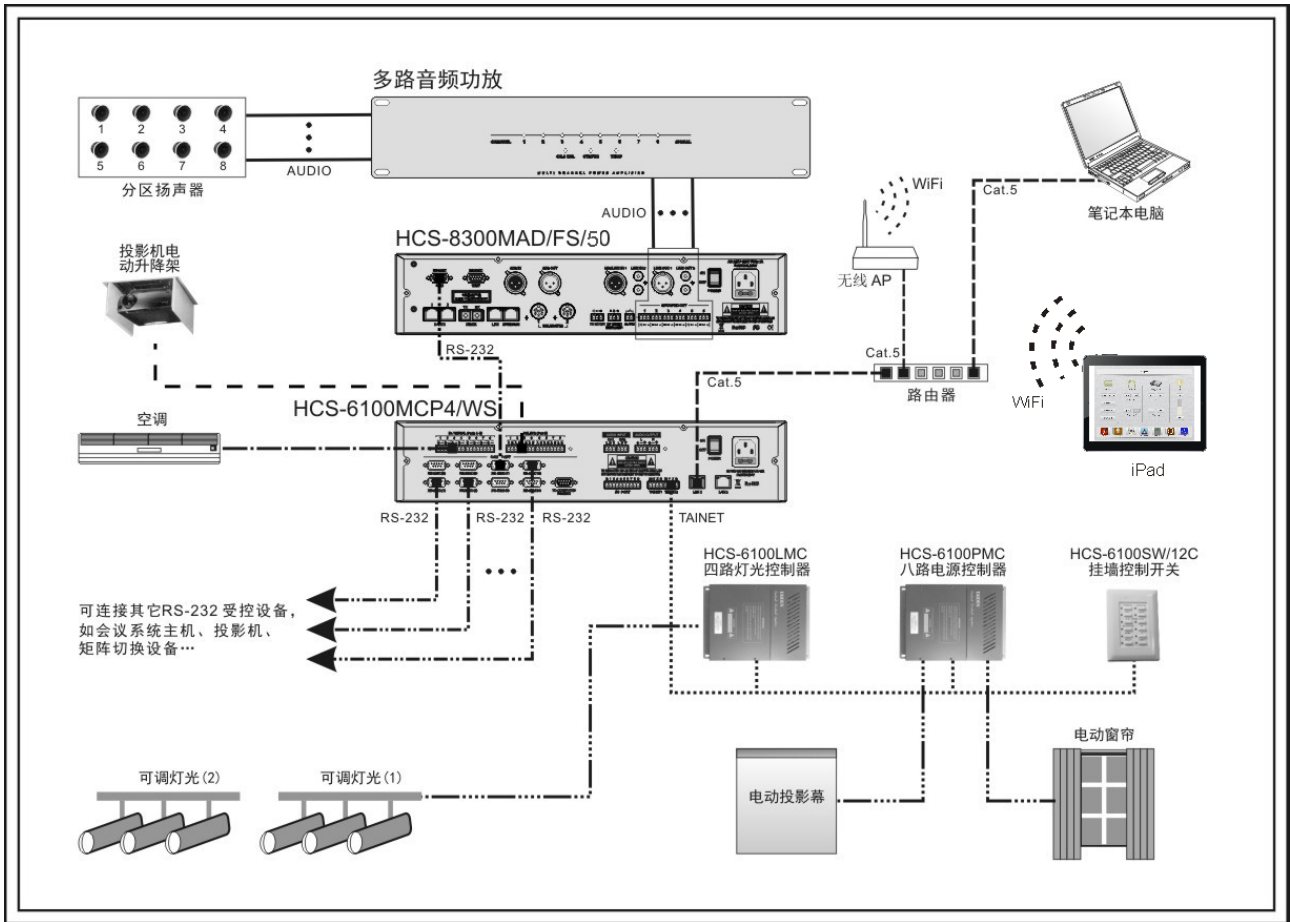
**特性:**

- 配合 HCS-6100MCP4 系列网络型中央控制系统主机用于对红外设备的控制
- 自带 1.2 米连接线
- 插头：2 针 3.81 mm Phoenix 接口



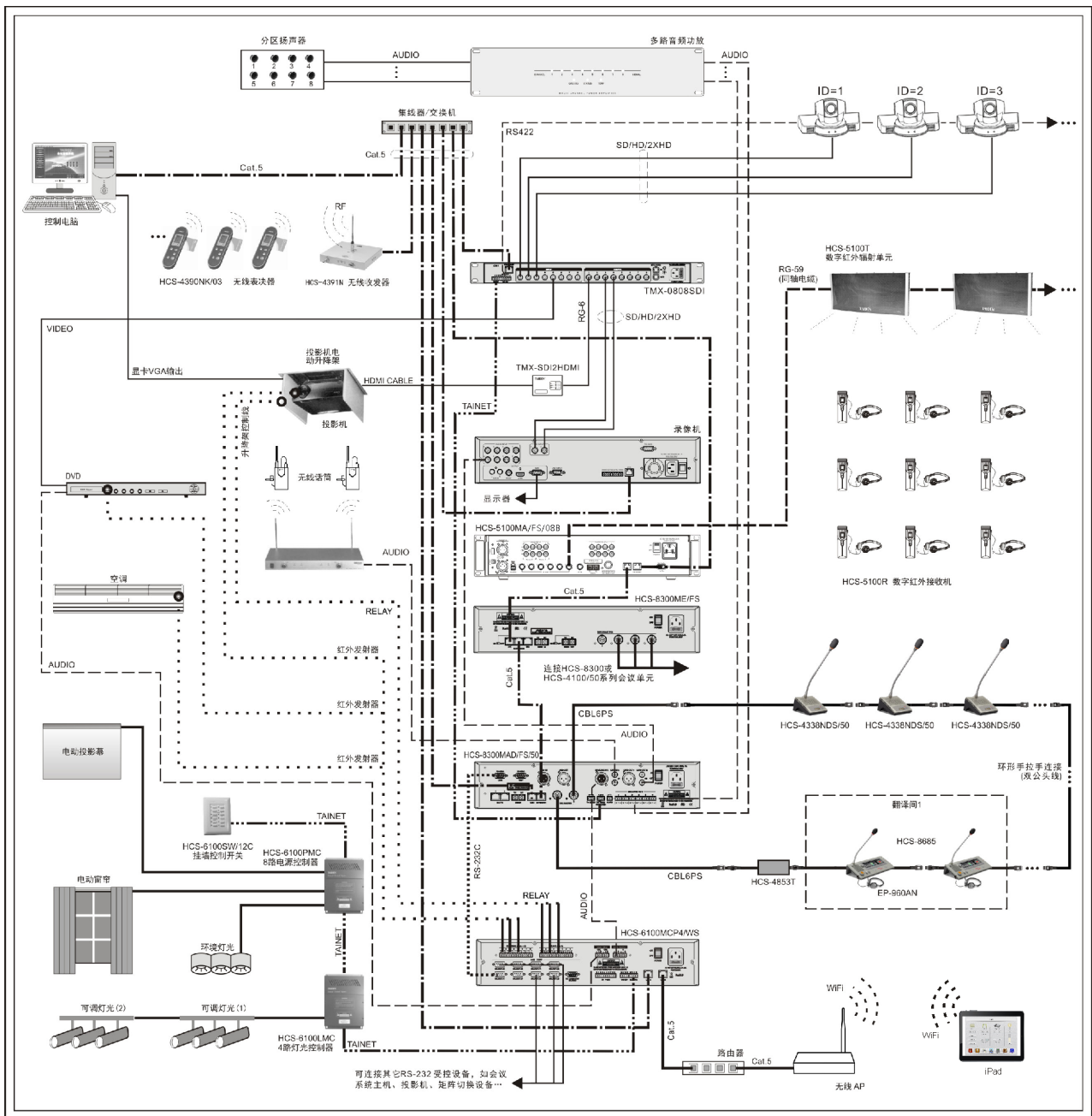
CBL3PL-01C.....红外发射棒(三发射管,带 1.2 米电缆)

系统连接图





智能会议系统——数字会议系统+中央控制系统无缝连接方案



以上图例中的配置为 TAIDEN 会议系统与中控系统配合，所组成的一套完整的智能会议解决方案。系统的核心是数字会议系统和中央控制系统。

数字会议系统由以下几部分组成：

- |           |           |               |               |
|-----------|-----------|---------------|---------------|
| 1. 电子表决系统 | 2. 会议讨论系统 | 3. 摄像机自动跟踪系统  | 4. IC 卡签到系统   |
| 5. 同声传译系统 | 6. 视像会议系统 | 7. 数字红外语言分配系统 | 8. 会议专用录音录像系统 |

中央控制系统由以下几部分组成：

- |               |              |          |          |
|---------------|--------------|----------|----------|
| 1. 数字会议管理控制中心 | 2. 无线触摸屏控制系统 | 3. 电源控制器 | 4. 灯光控制器 |
|---------------|--------------|----------|----------|

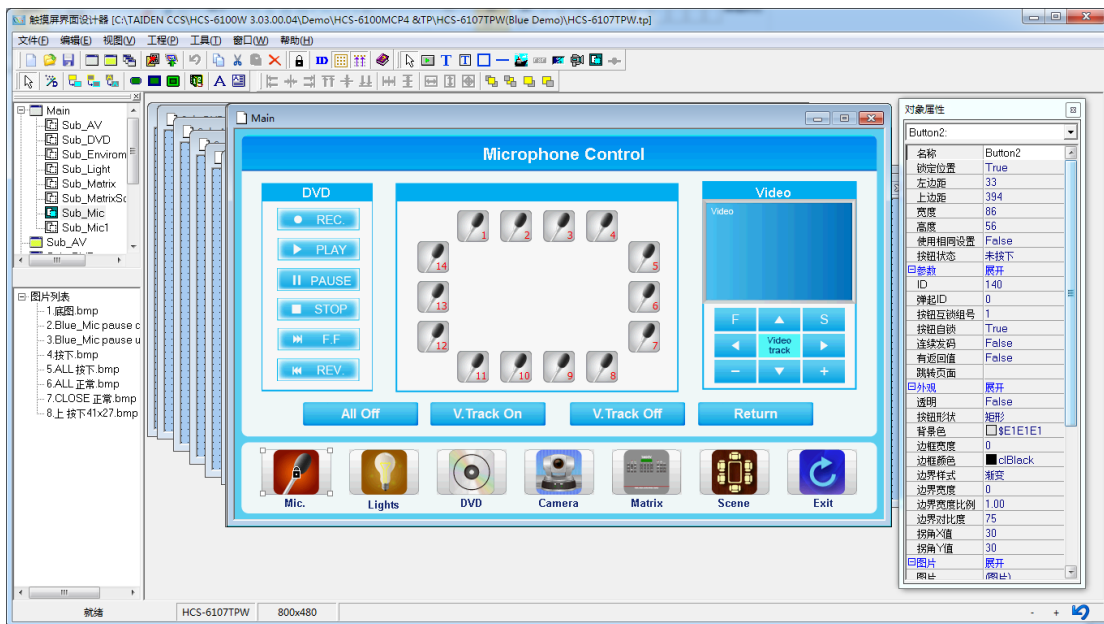
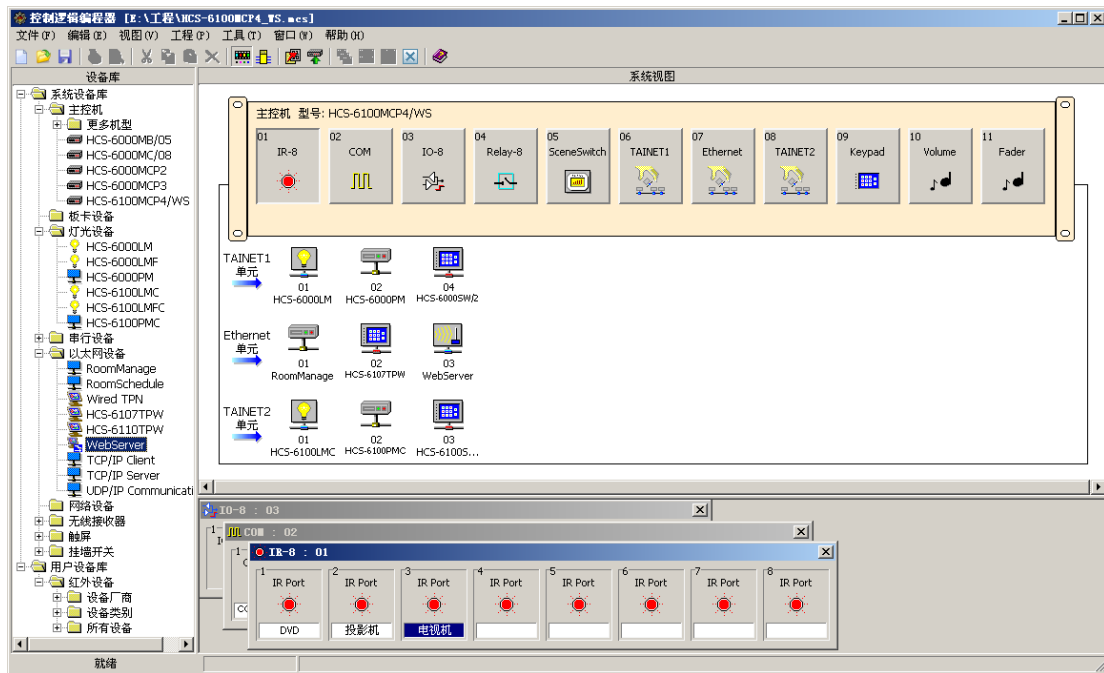
以上的配置可以实现多种功能，包括：会议讨论功能、投票表决功能、摄像机自动跟踪功能、同声传译功能、视像会议功能、IC 卡签到功能。中控系统可实现集中控制系统电源的开关，环境灯光的调节及开关，窗帘及投影幕布的开关、升降，可调节扩声系统的音量及音质，通过红外线可控制多种电器，如 DVD、MD 及电视机、投影仪等。连接局域网或 Internet 可以实现远端甚至异地控制。



TAIDEN 数字会议系统与中控系统无缝连接，通过无线触摸屏、iPad、iPhone、IE 人机交互控制，可实现多项功能：

1. 发言控制：控制会议话筒的开启或关闭等
2. 表决控制：发起与结束签到，发起与结束表决等
3. 同声传译控制：打开与关闭翻译间输出、切换输出通道及设置翻译间增益与低切等
4. 会议名牌控制：名牌打开与关闭，亮度、当前显示页及滚动设置等
5. 实现会议主机的状态设定
6. 实现会议单元的身份设置
7. 实现对摄像机进行遥控调节

HCS-6100W HCS-6100 系统专用编程软件



特性:

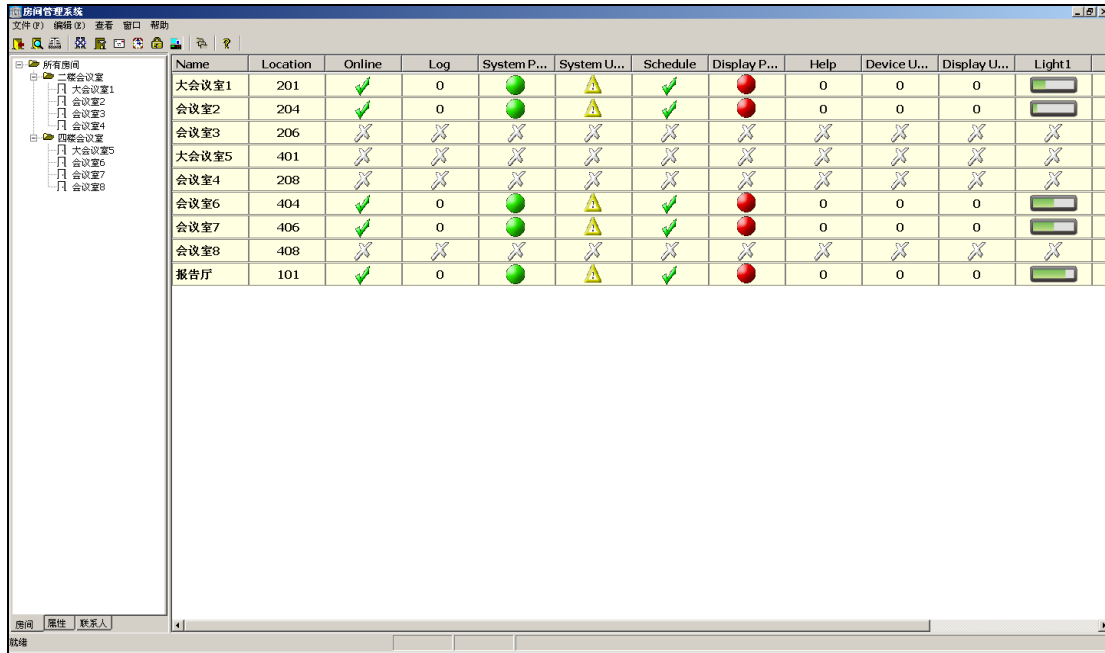
HCS-6100系统专用编程软件包括控制逻辑编程软件及触摸屏界面设计器软件。

- 控制逻辑编程软件是针对台电公司的 HCS-6100M 系列可编程网络型中央控制主机的一套逻辑编程软件,用于 HCS-6100M 系列主机的二次开发编程。软件具有强大的编程功能,方便的操作界面,用户通过控制逻辑编程软件对 HCS-6100M 系列网络型中控主机的控制逻辑进行编程,实现对各种设备的中央控制功能

- 触摸屏界面设计器软件是为 TAIDEN 触摸屏系列产品、iPad、iPhone 及 WebServer 设计界面的软件。软件简单,易上手,只要具备基本的 Windows 操作常识,加上短期的培训,即可进行软件编程,做出美观易用的触摸屏界面

HCS-6100W.....HCS-6100系统专用编程软件

HCS-6100W-RM HCS-6100 系统专用多房间管理软件



**特性:**

HCS-6100系统专用多房间管理软件是一个通过以太网实现多房间集中管理的软件，可以管理的房间数量由设备编号和IP地址的数量来确定，适用于政府机构、企业和教育教学等领域。

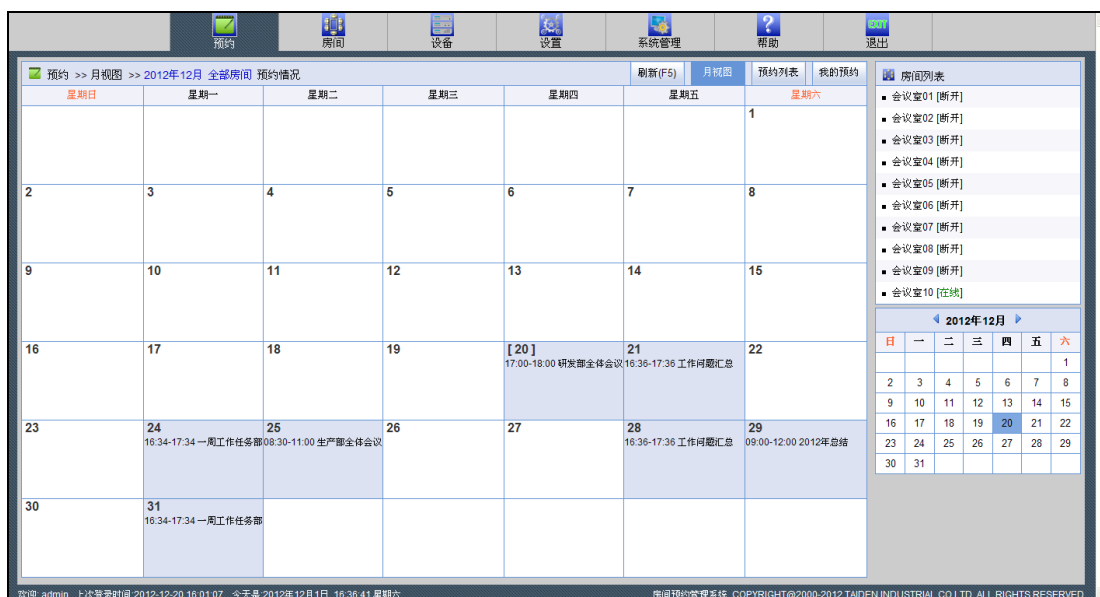
系统中，每个房间都有专用的硬件设备和对应的网络控制系统。

- 集中监控各个房间，包括：在线状态、系统电源、灯泡寿命、硬件故障以及用户自定义的事件属性
- 管理员为房间预约安排事件，例如：控制房间在指定时间打开灯光、投影设备等

- 管理员具有最高权限，可添加/删除/编辑属性、房间信息、联系人信息、事件、用户信息和固定资产信息
- 管理员可添加用户，设置用户权限，为用户指定可监控的房间
- 监控项目可由用户设定，通过中控逻辑编程（RoomManage 逻辑模块），可实现更多事件的监控，房间状态变化自动保存到日志中

HCS-6100W-RM.....HCS-6100系统专用多房间管理软件

HCS-6100W-RS 房间预约管理软件



**特性:**

房间预约管理系统是一个基于以太网的多用户房间管理平台，在服务器配置房间预约管理系统之后，用户可以通过局域网内电脑登陆系统进行查询、预约。

- 管理员拥有全部权限，可添加/删除/编辑用户、分组、职位、角色、会议室、设备和事件，设置系统参数，查询和删除日志
- 管理员设置用户权限
  - ◆ 查询人员：查看会议室状态和预约状态
  - ◆ 预约人员：具备查询和预约权限
  - ◆ 管理员：拥有全部权限，房间预约只有管理员才可以审核

- 连接中控系统主机后，配合主机逻辑编程可预约每个会议室的事件（如系统电源控制、灯光控制等）
- 用户操作自动保存到日志中
- 可备份、恢复、压缩数据库文件

HCS-6100W-RS.....房间预约管理

