

# ASPHERICAL LENSES

## 非球面透镜

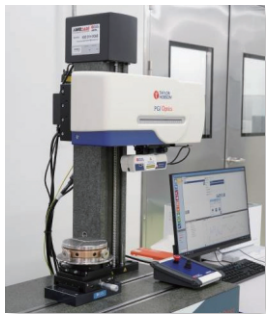


- 材料从深紫外到红外波段范围可供选择
- 可定制形状和尺寸
- 直径范围:5-600 mm
- 通光孔径:中心直径的90%区域
- 不规则度: $\lambda/10$  @632.8 nm
- 光洁度:10-5 S/D
- 偏心: $<3'$
- 提供标准膜系或根据客户需求定制膜系
- 高激光损伤阈值

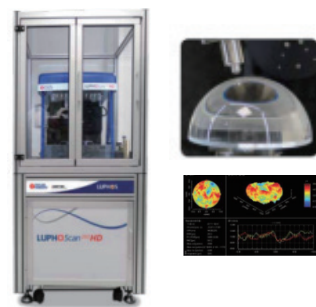
非球面透镜在消除球差和简化光学系统有着明显的优势,福晶科技建立起了基于超精密磨削抛光技术和非接触式干涉检测手段的非球面加工和测试中心,通过非接触干涉测试数据与数控加工的相互关联,能定量的加工出高质量的非球面镜。福晶科技可提供基于CNC精密抛光的高精度非球面透镜,包括非球柱面、双曲面、轴锥面和自由曲面等。

### 光学检测能力

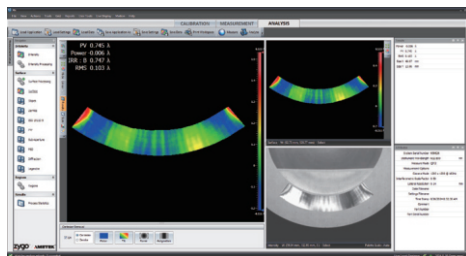
福晶科技采用严格的非球面测量方法,以确保加工的每个非球面镜产品都符合设计需求。其中Talysurf-PGI采用接触式方法对精磨产品进行测试;CGH与Zygo干涉仪结合使用,CGH可以补偿待测光学元件的波前误差,实现零位干涉测量,从而获得高精度的面形信息;LuphoScan 260 3D 则采用非接触干涉法对抛光后非球面进行光学测量。



接触式测量仪: Taylor Hobson Talysurf PGI  
测量范围:0.1至200 mm  
测量分辨率:0.8 nm



非接触干涉测量仪: Taylor Hobson LuphoScan 260  
测量范围:5到260 mm  
测量精度:  $\pm 50$  nm



计算全息CGH测试的非球柱面面形